

О внесении изменений в постановление Администрации города Омска
от 9 августа 2018 года № 812-п

В целях сохранения и улучшения внешнего архитектурно-художественного облика сложившейся застройки города Омска, руководствуясь Федеральным законом «Об общих принципах организации местного самоуправления в Российской Федерации», Уставом города Омска, Решением Омского городского Совета от 25 июля 2007 года № 45 «О правилах благоустройства, обеспечения чистоты и порядка на территории города Омска», постановлением Администрации города Омска от 23 декабря 2014 года № 1812-п «О размещении нестационарных торговых объектов на территории города Омска», постановляю:

1. Внести в приложение «Требования к архитектурному облику нестационарных торговых объектов на территории города Омска» к постановлению Администрации города Омска от 9 августа 2018 года № 812-п «Об утверждении требований к архитектурному облику нестационарных торговых объектов на территории города Омска» следующие изменения:

1) пункт 1 после слов «торгово-остановочных комплексов» дополнить словами «, нестационарных торговых объектов в подземных пешеходных переходах, шиномонтажных мастерских некапитального типа»;

2) пункт 2 после слов «указанных в пункте 1 настоящих Требований,» дополнить словами «за исключением нестационарных торговых объектов в подземных пешеходных переходах, шиномонтажных мастерских некапитального типа,»;

3) пункт 7 после слов «указанных в пункте 1 настоящих Требований,» дополнить словами «за исключением нестационарных торговых объектов в подземных пешеходных переходах, шиномонтажных мастерских некапитального типа,»;

4) пункт 10 изложить в следующей редакции:

«Размещение рекламно-информационного оформления, отображение фирменного стиля допускается на фризе по периметру нестационарного торгового объекта. Для шиномонтажных мастерских некапитального типа рекламно-информационное оформление размещается над козырьком (навесом) лицевого фасада высотой не более 50 % от высоты фриза, либо на торце козырька (навеса) высотой не более 70 % от высоты торца козырька (навеса). Режимная вывеска должна размещаться на панели акцентного цвета у главной входной двери. Не допускается размещение рекламно-информационного оформления на внешних поверхностях нестационарного торгового объекта (включая самоклеящуюся пленку, баннерные панно), а также размещение

крышных рекламных конструкций. Размещаемые рекламные конструкции и знаково-информационные системы не должны выходить за габариты нестационарного торгового объекта. Рекламно-информационное оформление на месте остекления не должно превышать 30 процентов от общей площади остекления.»

5) пункт 12 после абзаца второго дополнить абзацем следующего содержания:

«Шиномонтажные мастерские некапитального типа не подлежат блокировке.»;

6) пункт 14 после абзаца первого дополнить абзацами следующего содержания:

«При освещении шиномонтажных мастерских некапитального типа необходимо обеспечить видимость основного фасада павильона, специально оборудованной площадки. Элементы освещения размещаются в зоне входной группы, козырька (навеса).

Декоративная подсветка нестационарных торговых объектов выполняется в одном цветовом тоне.»;

7) абзац четвертый пункта 18 изложить в следующей редакции:

«Разработку индивидуального проекта размещения нестационарных торговых объектов в подземных пешеходных переходах обеспечивает бюджетное учреждение города Омска «Эксплуатация объектов внешнего благоустройства».»;

8) дополнить пунктом 19 следующего содержания:

«19. Архитектурный облик шиномонтажных мастерских некапитального типа определяется в соответствии с приложением № 3 к настоящим Требованиям.

Шиномонтажные мастерские некапитального типа состоят из павильона и специально оборудованной площадки, на которой производится парковка автотранспортного средства для проведения ремонта местных повреждений шин и камер, балансировки колес.

Параметры (объемно-пространственные характеристики) архитектурного облика, цвет и материалы отделки фасадов шиномонтажных мастерских некапитального типа определяются в соответствии с приложением № 3 к настоящим Требованиям.»;

9) дополнить приложением № 3 «Архитектурный облик шиномонтажных мастерских некапитального типа» согласно приложению к настоящему постановлению.

2. Департаменту информационной политики Администрации города Омска опубликовать настоящее постановление в средствах массовой информации и разместить в сети «Интернет» на официальном сайте Администрации города Омска.

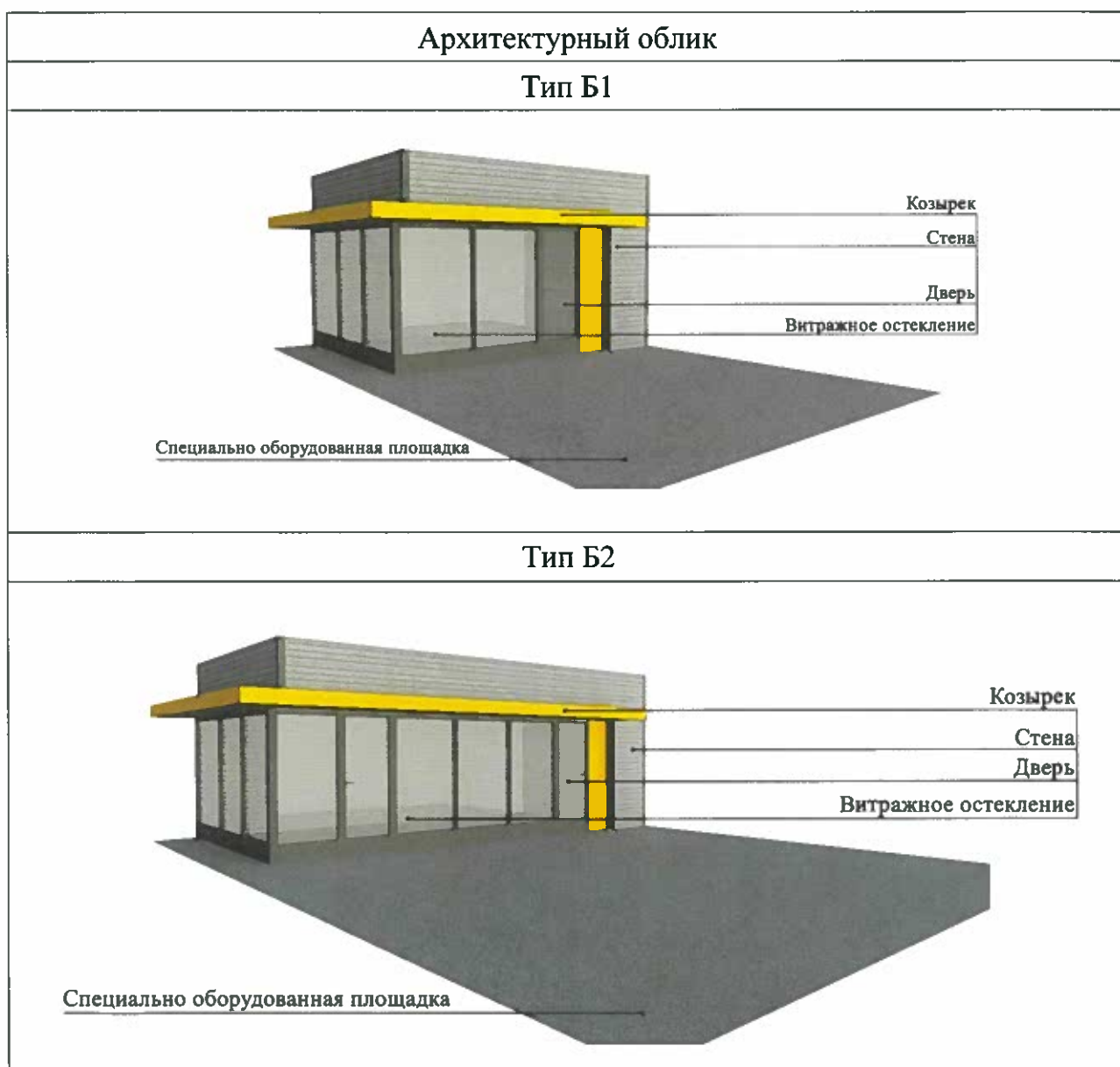
Мэр города Омска

О.Н. Фадина

Приложение
к постановлению Администрации города Омска
от _____ № _____
«Приложение № 3
к требованиям к архитектурному облику
нестационарных торговых
объектов на территории города Омска

Архитектурный облик шиномонтажных мастерских некапитального типа

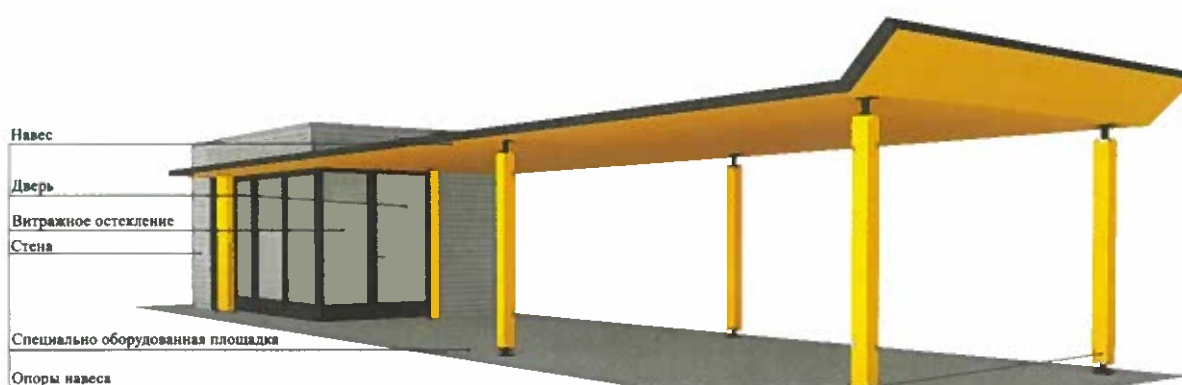
1. Типы архитектурного облика шиномонтажных мастерских
некапитального типа



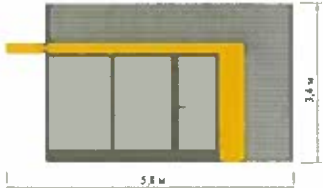
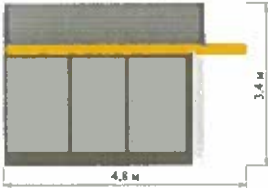
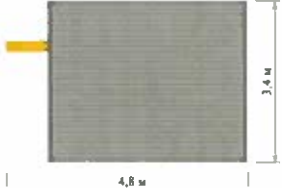
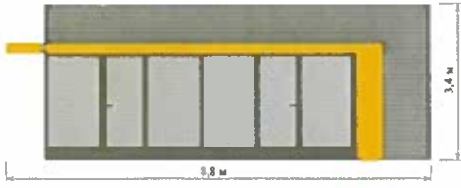
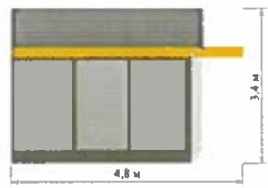
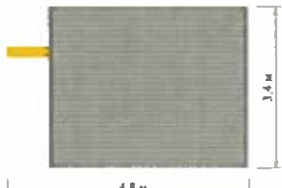
Тип В1

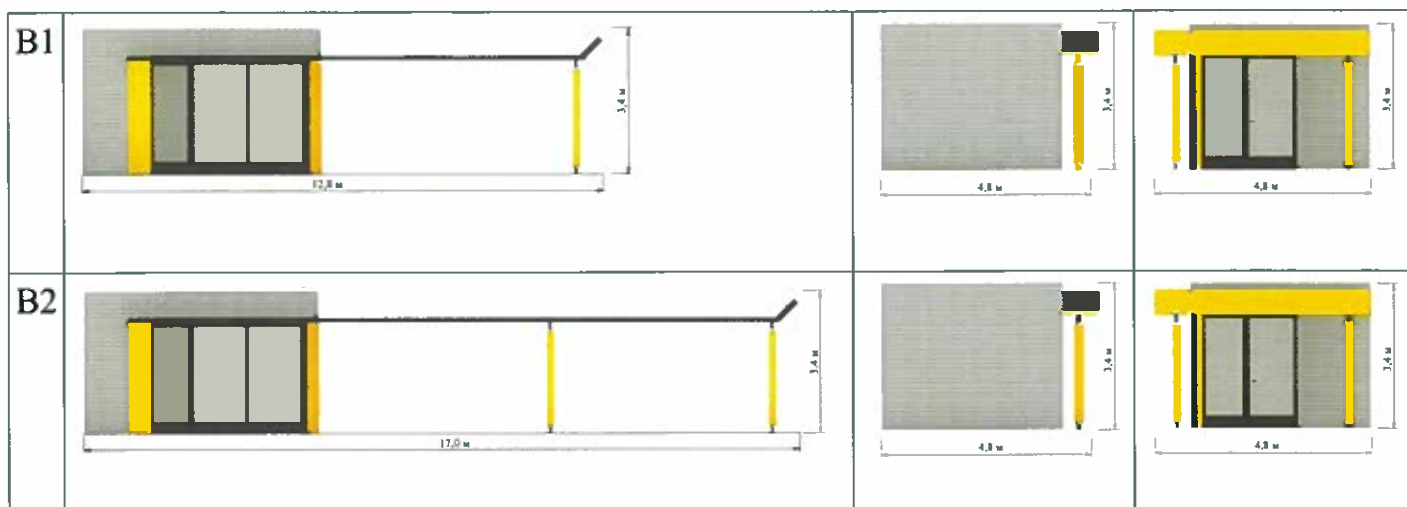


Тип В2



2. Параметры (объемно-пространственные характеристики) архитектурного облика шиномонтажных мастерских некапитального типа

Тип	Лицевой фасад (длина)	Боковые фасады (ширина)	
Б1			
Б2			



* фасады шиномонтажных мастерских некапитального типа могут быть отражены по центральной оси

	Габариты, м	Схема размещения
Тип Б1		
нестационарный торговый объект, в том числе	5,8 x 12	
павильон (без козырька)	5 x 4	
специально оборудованная площадка	5,8 x 8	
Тип Б2		
нестационарный торговый объект, в том числе	8,8 x 12	
павильон (без козырька)	8 x 4	
специально оборудованная площадка	8,8 x 8	

Тип В1		
нестационарный торговый объект, в том числе	12 x 4,8	
павильон (без навеса)	5 x 4	
специально оборудованная площадка	7 x 4,8	
Тип В2		
нестационарный торговый объект, в том числе	17 x 4,8	
павильон (без навеса)	5 x 4	
специально оборудованная площадка	12 x 4,8	

3. Цвет и материалы отделки шиномонтажных мастерских некапитального типа

Внешние элементы	Материал отделки элементов	Цветовое решение (ЦР), колер				Примечание
		ЦР 1	ЦР 2	ЦР 3	ЦР 4	
Стена	Линейные панели: металл с матовой поверхностью, имитация поверхности дерева, кортен.	RAL 7039	RAL 7038	RAL 8025	кортен	Поверхность отделочного материала может быть гладкой, иметь рельефные линии, вертикальные или горизонтальные

Внешние элементы	Материал отделки элементов	Цветовое решение (ЦР), колер				Примечание
		ЦР 1	ЦР 2	ЦР 3	ЦР 4	
Витражное остекление/дверь	Профиль ПВХ, алюминиевый профиль, стеклопакет	RAL 7039/8019	RAL 7038/7039	RAL 8025/8028	RAL 8017	Стекло витринное ударостойкое безосколочное, прозрачное
Навес	Линейные панели: металл с матовой поверхностью, имитация поверхности дерева, кортен. Торцы - металлопрокат	RAL 1021/2004	RAL 1021/2004	RAL 6021/2011	RAL 7043/1015	Поверхность отделочного материала может быть гладкой, иметь рельефные линии, вертикальные или горизонтальные
Козырек	Линейные панели: металл с матовой поверхностью, имитация поверхности дерева, кортен. Торцы - металлопрокат	RAL 1021/2004	RAL 1021/2004	RAL 6021/2011	RAL 7043/1015	Поверхность отделочного материала может быть гладкой, иметь рельефные линии, вертикальные или горизонтальные
Опоры навеса	Металлопрокат крашенный	RAL 7039/8019	RAL 7038/7039	RAL 8025/8028	RAL 8017	Поверхность отделочного материала может быть гладкой, иметь рельефные линии, вертикальные или горизонтальные
Цветовые акценты		RAL 1021/2004	RAL 1021/2004	RAL 6021/2011	RAL 7043/1015	
Рольставни		RAL 7039/8019	RAL 7038/7039	RAL 8025/8028	RAL 8017	
Специально оборудованная площадка	Асфальтовое покрытие	-	-	-	-	-

»