

ПОСТАНОВЛЕНИЕ АДМИНИСТРАЦИИ ГОРОДА ОМСКА

от 25 декабря 2018 года № 1318-п

Об утверждении проекта межевания части территории
Центрального административного округа
муниципального образования городской округ
город Омск Омской области

Руководствуясь Федеральным законом «Об общих принципах организации местного самоуправления в Российской Федерации», Градостроительным кодексом Российской Федерации, Уставом города Омска, Решением Омского городского Совета от 10 декабря 2008 года № 201 «Об утверждении Правил землепользования и застройки муниципального образования городской округ город Омск Омской области», постановляю:

1. Утвердить проект межевания части территории планировочного элемента 4-1, установленного Схемой планировочных элементов территории города Омска для разработки градостроительной документации в составе Генерального плана муниципального образования городской округ город Омск Омской области, расположенной в границах: улица 7-я Северная – улица 5-я Северная – улица 11-я Ремесленная – улица 2-я Восточная – правый берег реки Оми – правый берег реки Иртыш – улица Фрунзе – улица Красный Путь – в Центральном и Советском административных округах города Омска (далее – проект межевания территории), в составе:

- чертежа межевания территории элемента планировочной структуры № 1 микрорайона № 3 района I, расположенной в границах: улица Гусарова – улица Интернациональная – улица Герцена, и линейных объектов № 4-1.ИТ8 по улице Герцена, № 4-1.ИТ23 по улице Гусарова в Центральном административном округе города Омска согласно приложению № 1 к настоящему постановлению;

- чертежа межевания территории элементов планировочной структуры №№ 3, 17, 18, ЗОП8, ЗОП9, ЗОП13 микрорайона № 1 района I, расположенной в границах: улица Интернациональная – улица Герцена – улица Ленина – улица Красный Путь в Центральном административном округе города Омска согласно приложению № 2 к настоящему постановлению;

- чертежа межевания территории элементов планировочной структуры №№ 6, 7, 8 микрорайона № 11 жилого района III, расположенной в границах: улица 11-я Ремесленная – улица Арктическая – улица 5-й Армии – улица Гусарова – улица Октябрьская – улица 5-й Армии – улица 8-я Ремесленная, и линейных объектов № 4-1.ИТ77 по улице 5-я Северная, № 4-1.ИТ86 по улице Кемеровская, № 4-1.ИТ87 по улице 5-й Армии в Центральном административном округе города Омска согласно приложению № 3 к настоящему постановлению.

2. Департаменту архитектуры и градостроительства Администрации города Омска:

- разместить материалы проекта межевания территории, указанного в пункте 1 настоящего постановления, в информационной системе обеспечения градостроительной деятельности на территории муниципального образования городского округа город Омск Омской области в течение четырнадцати дней со дня утверждения проекта межевания территории;

- направить материалы проектов межевания территории в филиал федерального государственного бюджетного учреждения «Федеральная кадастровая палата Федеральной службы государственной регистрации, кадастра и картографии» по Омской области в течение пяти рабочих дней со дня вступления в силу настоящего постановления.

3. Департаменту информационной политики Администрации города Омска опубликовать настоящее постановление в средствах массовой информации и разместить на официальном сайте Администрации города Омска в сети «Интернет».

4. Контроль за исполнением настоящего постановления оставляю за собой.

Мэр города Омска

О.Н. Фадина

Схема расположения границ проектирования и элементов планировочной структуры проекта межевания территории, расположенной в границах: улица 7-я Северная – улица 5-я Северная – улица 11-я Ремесленная – улица 2-я Восточная – правый берег реки Оми – правый берег реки Иртыш – улица Фрунзе – улица Красный Путь в Центральном и Советском административных округах города Омска

Чертеж межевания территории элементов планировочной структуры № 1 микрорайона № 3 района I, расположенной в границах: улица Гусарова – улица Интернациональная – улица Герцена и линейных объектов № 4-1.ИТ8 по улице Герцена, № 4-1.ИТ23 по улице Гусарова в Центральном административном округе города Омска

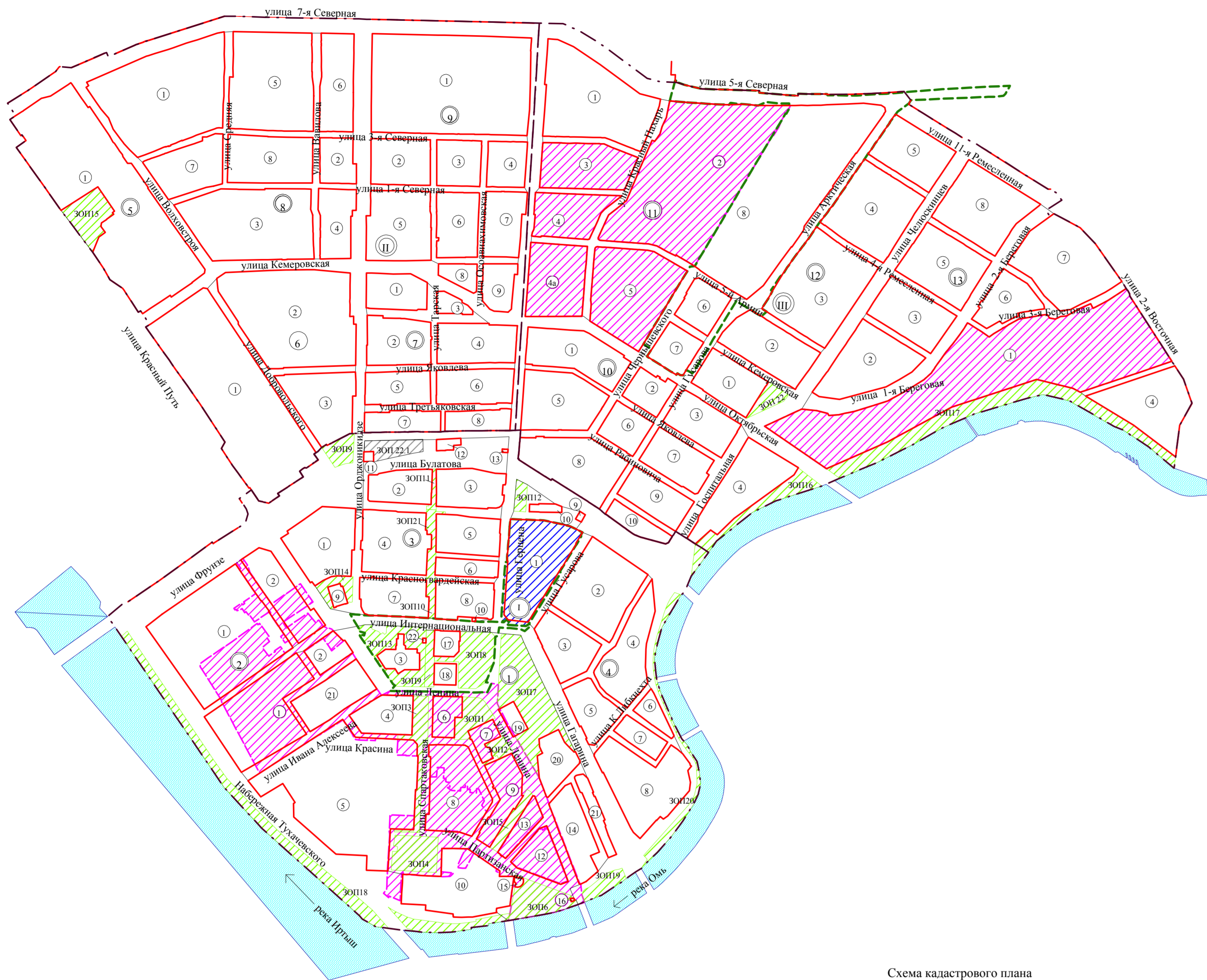
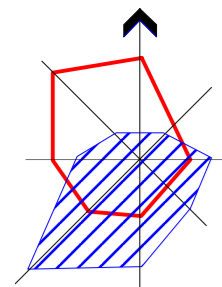
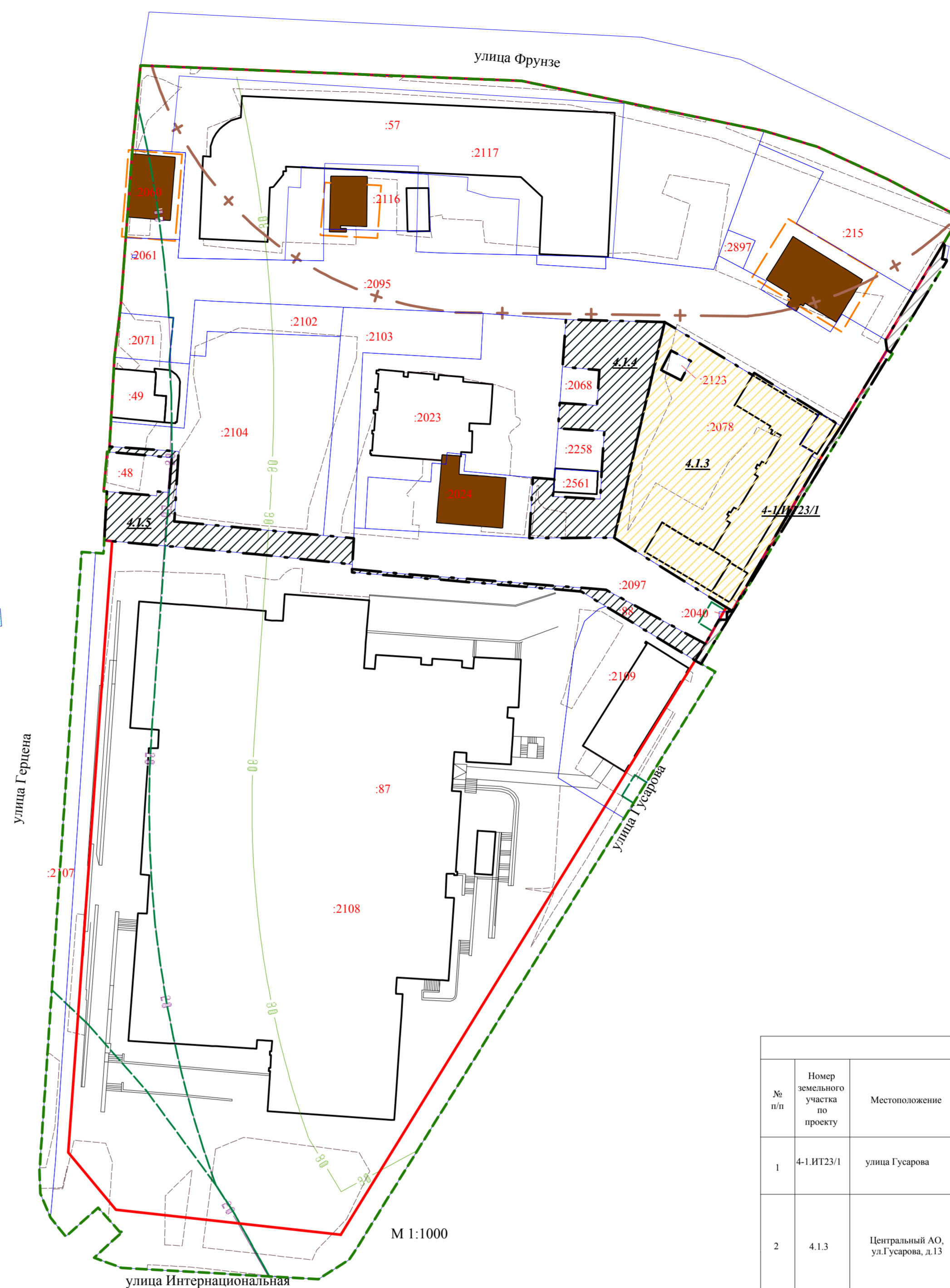


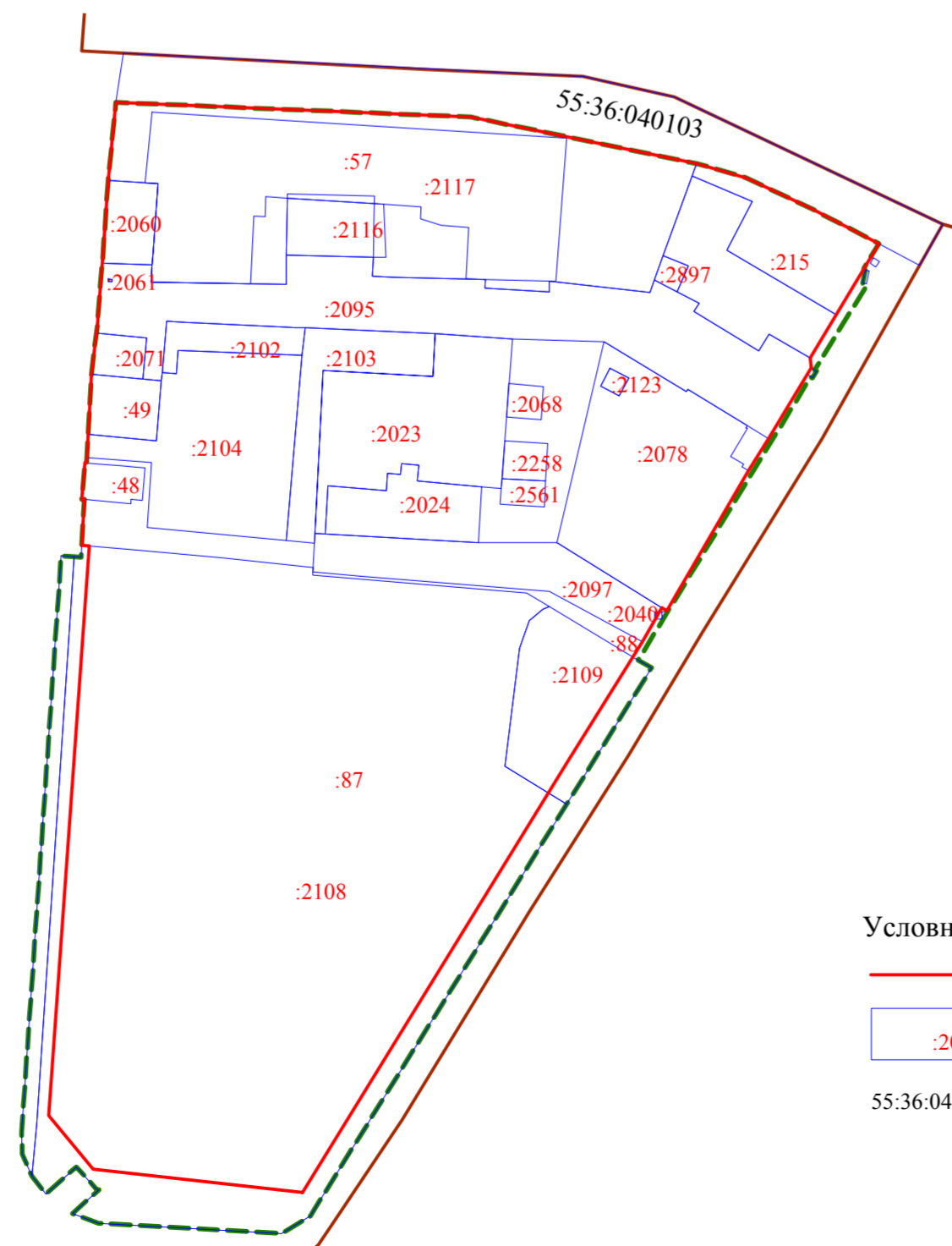
Схема кадастрового плана
М 1:2000



М 1:1000

- Условные обозначения**
- красные линии
 - границы образуемых земельных участков
 - утвержденные границы территорий объектов культурного наследия
 - образуемые земельные участки размещения жилой малоэтажной застройки
 - образуемые земельные участки (территории) общего пользования, коммунальное обслуживание
 - образуемые земельные участки размещения городского наземного транспорта
 - земельные участки, учтенные в едином государственном реестре недвижимости
 - существующие здания, строения, сооружения
 - объекты культурного наследия
 - зоны с особыми условиями использования территорий (коммуникационные коридоры инженерных сетей), предлагаемые границы для установления публичных сервитутов, сервитутов
 - зоны с особыми условиями использования территорий, учтенные в ЕГРН
 - граница 20-метровой зоны метрополитена
 - граница 20-метровой зоны метрополитена на период строительства
 - граница 30-метровой зоны метрополитена с возможностью строительства капитальных зданий и сооружений при дополнительном согласовании
 - номер образуемого земельного участка
 - номер образуемого земельного участка линейного объекта

- Условные обозначения**
- граница района
 - граница межевания территории
 - граница микрорайона
 - красные линии, граница планировочного элемента
 - проектируемая территория
 - элементы, на которые не выполняется межеван
 - отстойно-развортная площадка
 - размещение объектов городской рекреации
 - водные объекты
 - номер элемента планировочной структуры
 - номер микрорайона
 - номер планировочного района



- Условные обозначения:**
- красные линии
 - земельные участки, учтенные в едином государственном реестре недвижимости
 - кадастровый номер квартала

Характеристики и параметры образуемых земельных участков								
№ п/п	Номер земельного участка по проекту	Местоположение	Вид разрешенного использования	Номер земельного участка, учтенного в ЕГРН	Площадь земельного участка, учтенного в ЕГРН, кв. м.	Площадь по проекту, кв. м.	Площадь по плану, кв. м.	Примечание
1	4-1.ИТ23/1	улица Гусарова	Земельные участки (территории) общего пользования	-	-	-	226	Из земель, государственная собственность на которые не разграничена (многочлонтурный, количество контуров -2)
2	4.1.3	Центральный АО, ул.Гусарова, д.13	Многоквартирные жилые дома средней этажности (2-4 этажа)	55:36:040116:2078	2970+/-19	4071	3051	Перераспределение земель, государственная собственность на которые не разграничена и земельного участка 55:36:040116:2078, учтенного в ЕГРН
3	4.1.4	Центральный АО, ул.Гусарова	Земельные участки (территории) общего пользования	-	-	-	1226	Из земель, государственная собственность на которые не разграничена
4	4.1.5	Центральный АО, ул.Герцена	Земельные участки (территории) общего пользования	-	-	-	979	Из земель, государственная собственность на которые не разграничена (многочлонтурный, количество контуров -2)

Примечание:

1. Определение размеров и установление границ земельных участков осуществляется в соответствии с градостроительными регламентами и нормами отвода земельных участков, учитывая земельные участки, учтенные в ЕГРН.
2. Проект межевания разработан на топографической съемке масштаба 1:500, выданной заказчиком.
3. Границы территории объектов культурного наследия, границы зон охраны объектов культурного наследия (памятников истории и культуры) народов Российской Федерации, не установленные в соответствии с законодательством Российской Федерации, в данном проекте межевания не отображаются.
4. При реконструкции зданий, строений и сооружений с изменением их параметров в границах существующей застройки предусматривать линии отступа от красных линий в целях определения места допустимого размещения зданий, строений и сооружений в соответствии с действующими регламентами.
5. Подготовка проекта межевания территории осуществляется в местной системе координат, используемой для ведения ЕГРН города Омска. Координаты характерных точек определены аналитическим методом, средняя квадратическая погрешность местоположения характерных точек не более 0.10 м.

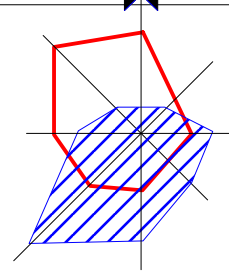
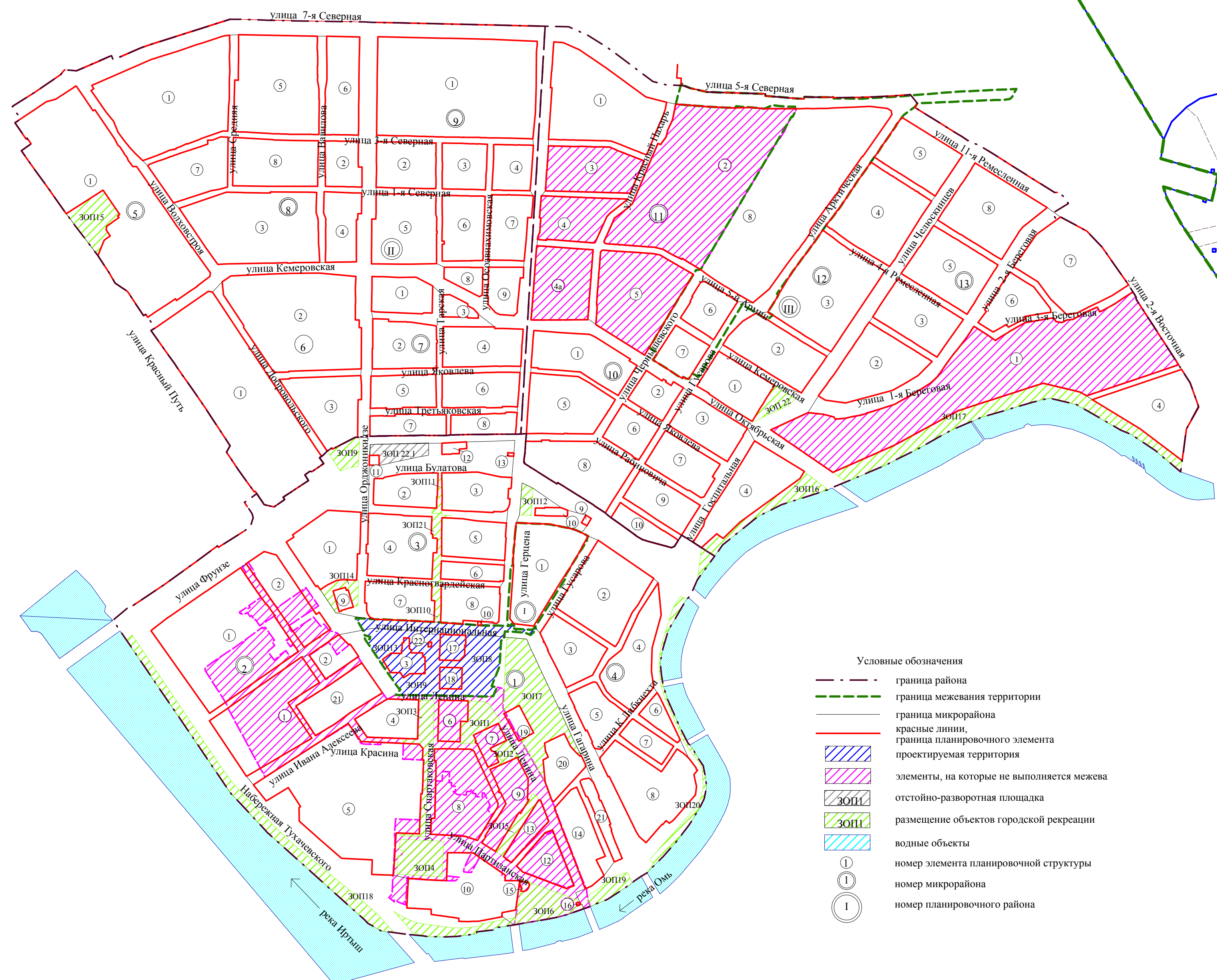


Схема расположения границ проектирования и элементов планировочной структуры проекта межевания территории, расположенной в границах: улица 7-я Северная – улица 5-я Северная – улица 11-я Ремесленная – улица 2-я Восточная – правый берег реки Оми – правый берег реки Иртыш – улица Фрунзе – улица Красный Путь, в Центральном и Советском административных округах города Омска

Чертеж межевания территории элементов планировочной структуры №№ 3, 17, 18, ЗОП8, ЗОП9, ЗОП13 микрорайона № 1 района I, расположенной в границах: улица Интернациональная – улица Герцена – улица Ленина – улица Красный Путь в Центральном административном округе города Омска

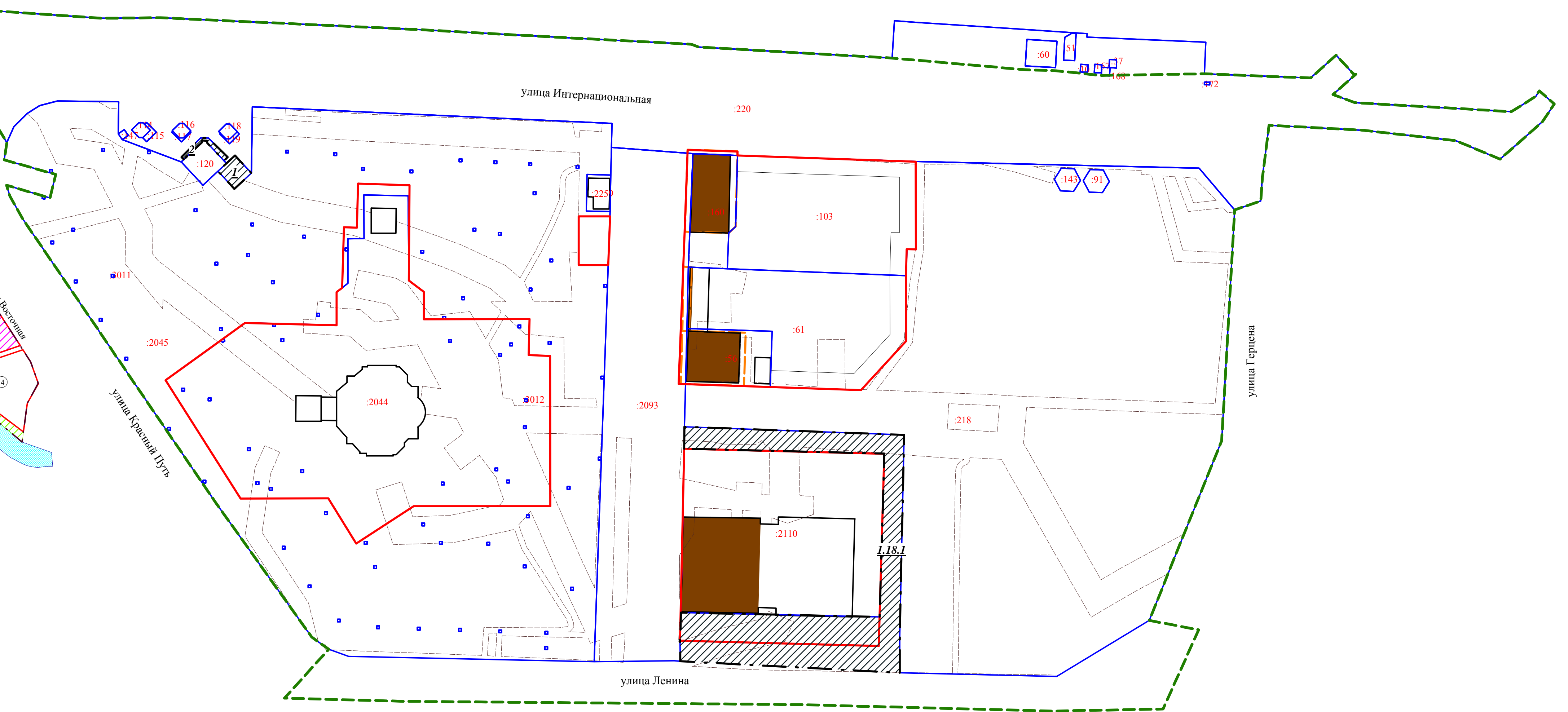
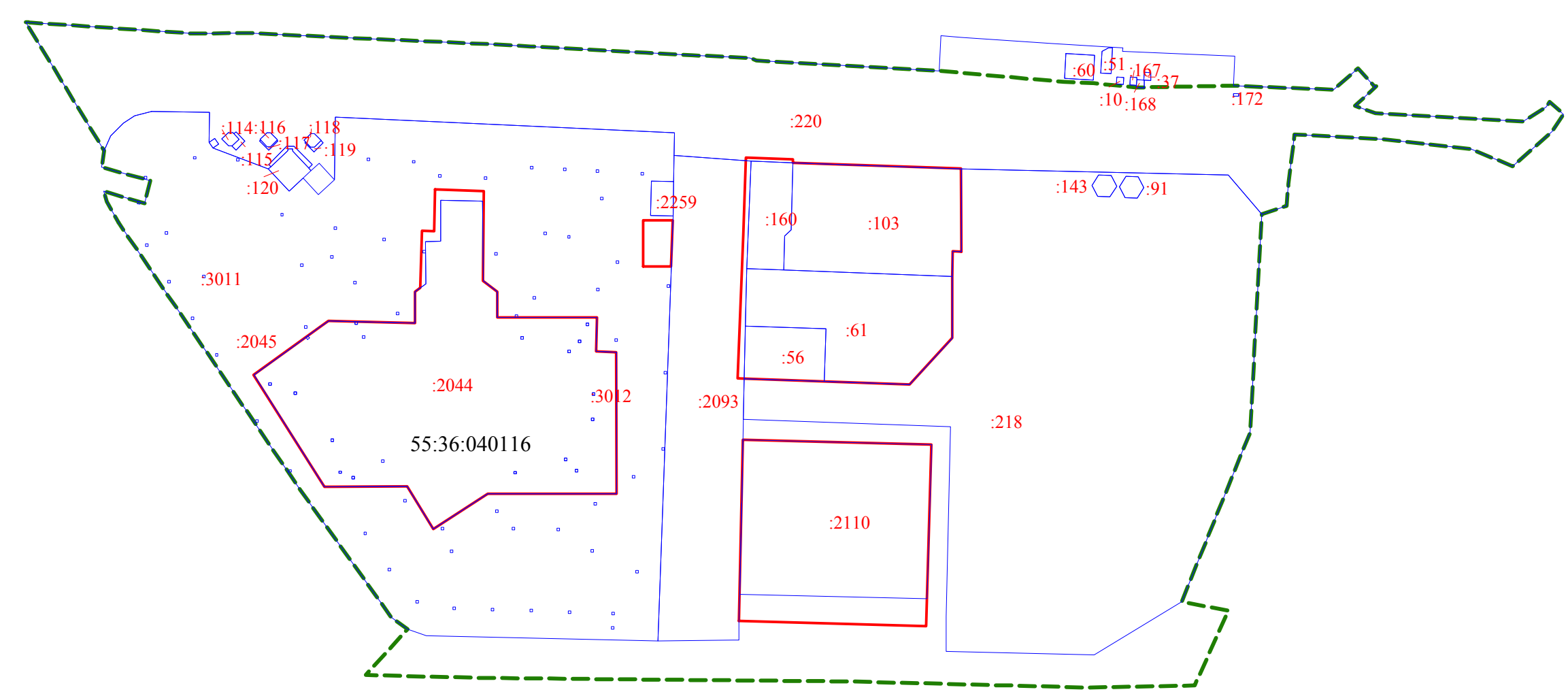
Приложение № 2
к постановлению Администрации города Омска
от _____ № _____



- Условные обозначения
- граница района
 - граница межевания территории
 - граница микрорайона
 - красные линии, граница планировочного элемента проектируемой территории
 - элементы, на которые не выполняется межева
 - ЗОП8 отстойно-развортная площадка
 - ЗОП9 размещение объектов городской рекреации
 - ЗОП13 водные объекты
 - номер элемента планировочной структуры
 - номер микрорайона
 - номер планировочного района

Схема кадастрового плана
М 1:2000

- граница межевания территории
- красные линии
- :2110 земельные участки, учтенные в ЕГРН
- 55:36:040116 кадастровый номер квартала



М 1:1000

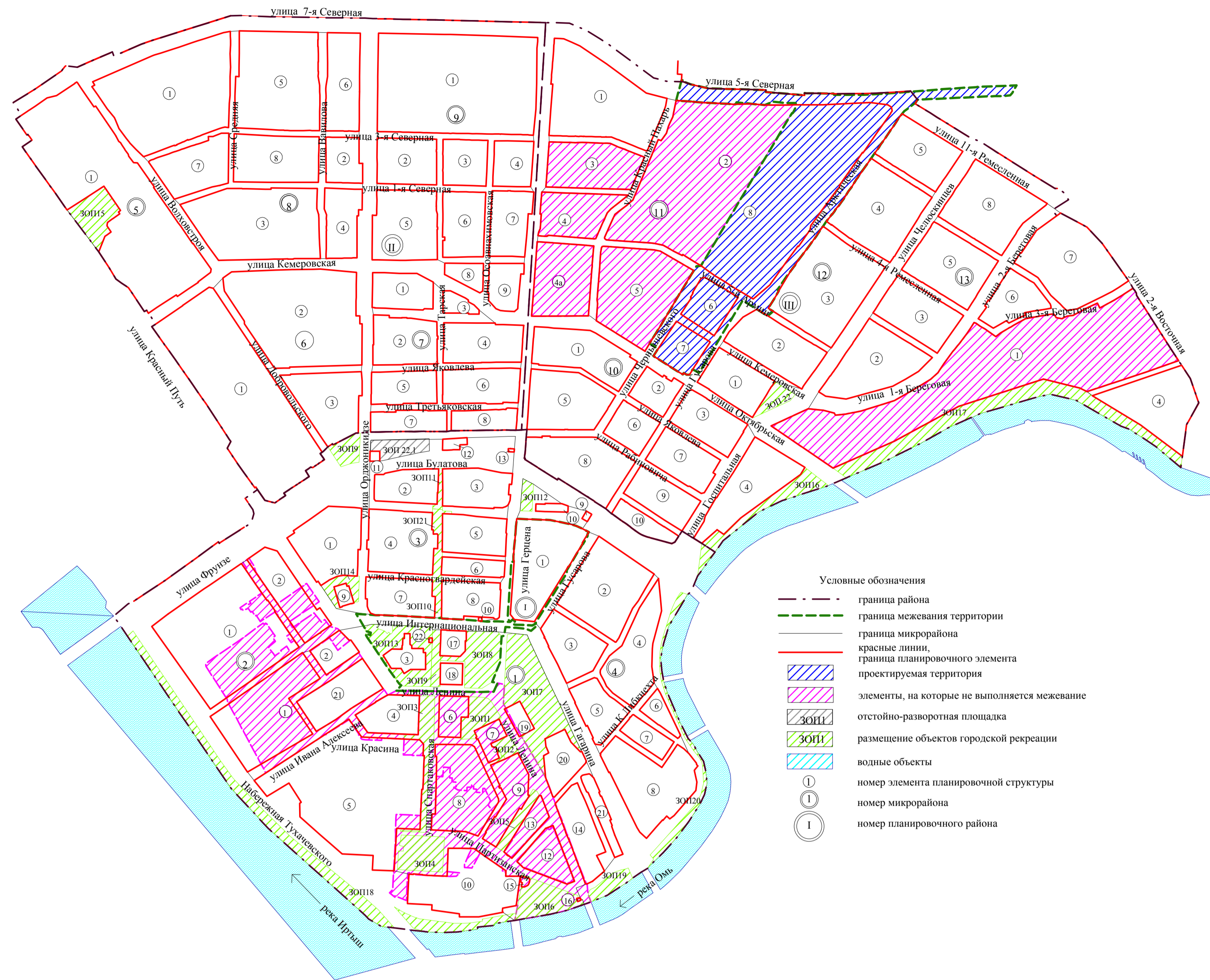
- Условные обозначения
- граница межевания территории
 - красные линии
 - линии отступа от красных линий в целях определения места допустимого размещения зданий, строений, сооружений
 - границы образуемых земельных участков
 - утвержденные границы территорий объектов культурного наследия
 - образуемые земельные участки (территории) общего пользования, коммунальное обслуживание
 - :2110 земельные участки, учтенные в ЕГРН
 - существующие здания, строения, сооружения
 - объекты культурного наследия
 - зоны с особыми условиями использования территорий (коммуникационные коридоры инженерных сетей), предлагаемые границы для установления публичных сервитутов, сервитутов
 - :118/1 номер образуемого земельного участка

Характеристики и параметры образуемых земельных участков							
№ п/п	Номер земельного участка по проекту	Местоположение	Вид разрешенного использования	Номер земельного участка, учтенного в ЕГРН	Площадь земельного участка, учтенного в ЕГРН, кв. м.	Площадь по проекту, кв. м.	Примечание
1	1,18,1	Центральный АО, ул.Тарская-угол ул.Ленина, д.41	Земельные участки (территории) общего пользования	-	-	2585	Из земель, государственная собственность на которые не разграничена
2	1	Центральный АО, улица Интернациональная	Земельные участки (территории) общего пользования	-	-	75	Из земель, государственная собственность на которые не разграничена
3	2	Центральный АО, улица Интернациональная	Земельные участки (территории) общего пользования	-	-	33	Из земель, государственная собственность на которые не разграничена

Примечание:
1. Проект межевания разработан на топографической съемке масштаба 1:500, выданной заказчиком.
2. Границы территории объектов культурного наследия, границы зон охраны объектов культурного наследия (памятников истории и культуры) народов Российской Федерации, не установленные в соответствии с законодательством Российской Федерации, в данном проекте межевания не отображаются.
3. При реконструкции зданий, строений и сооружений с изменением их параметров в границах существующей застройки предусматривать линии отступа от красных линий в целях определения места допустимого размещения зданий, строений и сооружений в соответствии с действующими регламентами.
4. Подготовка проекта межевания территории осуществляется в местной системе координат, используемой для ведения ЕГРН города Омска. Координаты характерных точек определены аналитическим методом, средняя квадратическая погрешность местоположения характерных точек не более 0,10 м.

Схема расположения границ проектирования и элементов планировочной структуры проекта межевания территории, расположенной в границах: улица 7-я Северная – улица 5-я Северная – улица 11-я Ремесленная – улица 4-я Северная – улица 5-й Армии – улица Гузарова – улица Октябрьская – улица 5-й Армии – улица 8-я Ремесленная и линейных объектов № 4-1.ИТ77 по улице 5-я Северная, № 4-1.ИТ86 по улице Кемеровская, № 4-1.ИТ87 по улице 5-й Армии в Центральном и Советском административных округах города Омска

Чертеж межевания элементов планировочной структуры №№ 6, 7, 8 микрорайона № 11 жилого района III, расположенной в границах: улица 11-я Ремесленная – улица Арктическая – улица 5-й Армии – улица Гузарова – улица Октябрьская – улица 5-й Армии – улица 8-я Ремесленная и линейных объектов № 4-1.ИТ77 по улице 5-я Северная, № 4-1.ИТ86 по улице Кемеровская, № 4-1.ИТ87 по улице 5-й Армии в Центральном административном округе города Омска



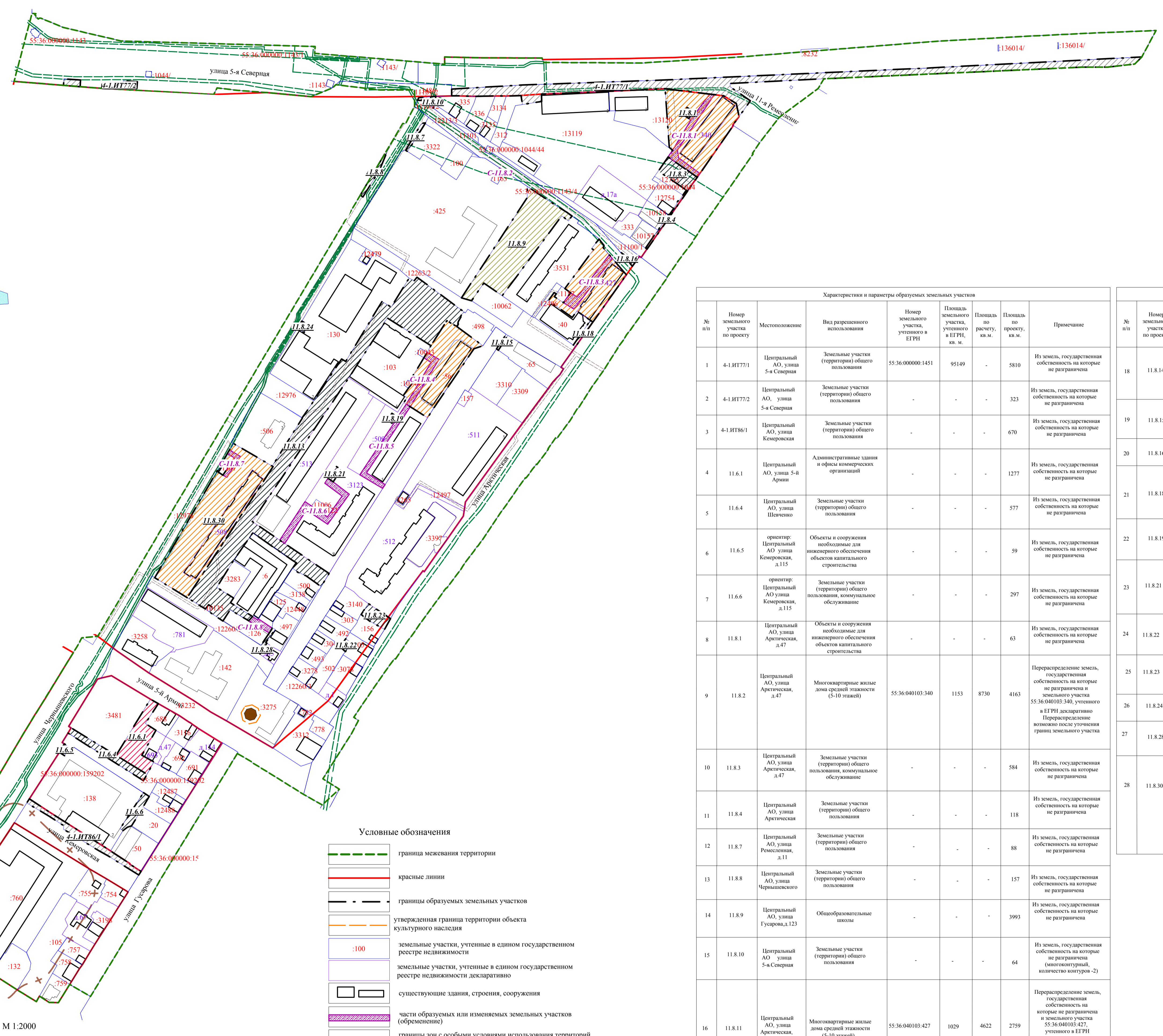
- Условные обозначения**
- граница района
 - граница межевания территории
 - граница микрорайона
 - красные линии
 - граница планировочного элемента проектируемой территории
 - элементы, на которые не выполняется межевание
 - остойно-разрешительная площадка
 - размещение объектов городской рекреации
 - водные объекты
 - номер элемента планировочной структуры
 - номер микрорайона
 - номер планировочного района

Схема кадастрового плана М 1:5000



- Условные обозначения:**
- граница межевания территории
 - красные линии
 - кадастровые кварталы
 - земельные участки, учтенные в ЕПРН
 - кадастровый номер квартала

№ п/п	Номер части земельного участка	Номер образуемого или принятого земельного участка	Площадь части земельного участка, кв. м.	Цель установления части земельного участка
1	С-11.8.1	11.8.2	539	Под проезд, проезд
2	С-11.8.2	55:36:040103:425	52	Под проезд, проезд
3	С-11.8.3	11.8.11	397	Под проезд, проезд
4	С-11.8.4	11.8.14	327	Под проезд, проезд
5	С-11.8.5	55:36:040103:569	484	Под проезд, проезд
6	С-11.8.6	55:36:040103:3123	492	Под проезд, проезд
7	С-11.8.7	11.8.30	143	Под проезд, проезд
8	С-11.8.8	55:36:040103:126	135	Под проезд, проезд



- Условные обозначения**
- граница межевания территории
 - красные линии
 - границы образуемых земельных участков
 - утвердившая граница территории объекта культурного наследия
 - земельные участки, учтенные в едином государственном реестре недвижимости
 - земельные участки, учтенные в едином государственном реестре недвижимости декларативно
 - существующие здания, строения, сооружения
 - части образуемых или изменяемых земельных участков (обременения)
 - границы зон с особыми условиями использования территорий (коммуникационные коридоры инженерных сетей), продаваемые границы для установления публичных сервитутов, сервитутов
 - граница санитарно-защитной зоны
 - объекты культурного наследия
 - образуемые земельные участки размещения объектов административно-делового и общественного назначения
 - образуемые земельные участки размещения объектов дошкольного и школьного образования
 - образуемые земельные участки размещения жилой застройки
 - образуемые земельные участки размещения жилой малоэтажной застройки
 - образуемые земельные участки размещения жилой застройки средней этажности
 - образуемые земельные участки размещения объектов инженерной инфраструктуры
 - образуемые земельные участки размещения городского наземного транспорта
 - образуемые земельные участки (территории) общего пользования, коммунальное обслуживание
 - номер образуемого земельного участка
 - номер планировочного элемента в соответствии с межеванием линейных объектов
 - номер части образуемого или изменяемого земельного участка

№ п/п	Номер земельного участка по проекту	Местоположение	Вид разрешенного использования	Номер земельного участка, учтенного в ЕПРН	Площадь земельного участка, учтенного в ЕПРН, кв. м.	Площадь по проекту, кв. м.	Площадь по проекту, кв. м.	Примечание
1	4-1.ИТ77/1	Центральный АО, улица 5-я Северная	Земельные участки (территории) общего пользования	55:36:040103:1451	95149	-	5810	Из земель, государственная собственность на которые не разграничена
2	4-1.ИТ77/2	Центральный АО, улица 5-я Северная	Земельные участки (территории) общего пользования	-	-	-	323	Из земель, государственная собственность на которые не разграничена
3	4-1.ИТ86/1	Центральный АО, улица Кемеровская	Земельные участки (территории) общего пользования	-	-	-	670	Из земель, государственная собственность на которые не разграничена
4	11.6.1	Центральный АО, улица 5-й Армии	Административные здания и офисы коммерческих организаций	-	-	-	1277	Из земель, государственная собственность на которые не разграничена
5	11.6.4	Центральный АО, улица Шевченко	Земельные участки (территории) общего пользования	-	-	-	377	Из земель, государственная собственность на которые не разграничена
6	11.6.5	ориентир: Центральный АО, улица Кемеровская, д.115	Объекты и сооружения необходимые для инженерного обеспечения объектов капитального строительства	-	-	-	59	Из земель, государственная собственность на которые не разграничена
7	11.6.6	ориентир: Центральный АО, улица Кемеровская, д.115	Земельные участки (территории) общего пользования, коммунальное обслуживание	-	-	-	297	Из земель, государственная собственность на которые не разграничена
8	11.8.1	Центральный АО, улица Арктическая, д.47	Объекты и сооружения необходимые для инженерного обеспечения объектов капитального строительства	-	-	-	45	Из земель, государственная собственность на которые не разграничена
9	11.8.2	Центральный АО, улица Арктическая, д.47	Многоквартирные жилые дома средней этажности (5-10 этажей)	55:36:040103:340	1153	8730	4163	Перераспределение земель, государственная собственность на которые не разграничена и земельного участка 55:36:040103:340, учтенного в ЕПРН декларативно. Перераспределение возможно после уточнения границ земельного участка
10	11.8.3	Центральный АО, улица Арктическая, д.47	Земельные участки (территории) общего пользования, коммунальное обслуживание	-	-	-	584	Из земель, государственная собственность на которые не разграничена
11	11.8.4	Центральный АО, улица Арктическая	Земельные участки (территории) общего пользования	-	-	-	118	Из земель, государственная собственность на которые не разграничена
12	11.8.7	Центральный АО, улица Ремесленная, д.11	Земельные участки (территории) общего пользования	-	-	-	88	Из земель, государственная собственность на которые не разграничена
13	11.8.8	Центральный АО, улица Чернышевского, д.11	Земельные участки (территории) общего пользования	-	-	-	157	Из земель, государственная собственность на которые не разграничена
14	11.8.9	Центральный АО, улица Гузарова, д.123	Общественные здания	-	-	-	3993	Из земель, государственная собственность на которые не разграничена
15	11.8.10	Центральный АО, улица 5-я Северная	Земельные участки (территории) общего пользования	-	-	-	64	Из земель, государственная собственность на которые не разграничена (инженерный объект котлован-2)
16	11.8.11	Центральный АО, улица Дегтярская, д.37	Многоквартирные жилые дома средней этажности (5-10 этажей)	55:36:040103:427	1029	4622	2759	Перераспределение земель, государственная собственность на которые не разграничена и земельного участка 55:36:040103:427, учтенного в ЕПРН декларативно. Перераспределение возможно после уточнения границ земельного участка
17	11.8.15	ориентир: Центральный АО, улица Ремесленная	Земельные участки (территории) общего пользования	-	-	-	9488	Из земель, государственная собственность на которые не разграничена

№ п/п	Номер земельного участка по проекту	Местоположение	Вид разрешенного использования	Номер земельного участка, учтенного в ЕПРН	Площадь земельного участка, учтенного в ЕПРН, кв. м.	Площадь по проекту, кв. м.	Площадь по проекту, кв. м.	Примечание
18	11.8.14	Центральный АО, улица Гузарова, д.117	Многоквартирные жилые дома средней этажности (5-10 этажей)	55:36:040103:56	1407	4545	3188	Перераспределение земель, государственная собственность на которые не разграничена и земельного участка 55:36:040103:56, учтенного в ЕПРН
19	11.8.15	ориентир: Центральный АО, улица Арктическая, д.35	Земельные участки (территории) общего пользования	-	-	-	37	Перераспределение земель в земельном участке, учтенного в ЕПРН
20	11.8.16	Центральный АО, улица Арктическая	Земельные участки (территории) общего пользования	-	-	-	37	Из земель, государственная собственность на которые не разграничена
21	11.8.18	Центральный АО, улица Арктическая	Земельные участки (территории) общего пользования	-	-	-	85	Из земель, государственная собственность на которые не разграничена
22	11.8.19	ориентир: Центральный АО, улица Гузарова, д.115	Объекты и сооружения необходимые для инженерного обеспечения объектов капитального строительства	-	-	-	56	Из земель, государственная собственность на которые не разграничена
23	11.8.21	ориентир: Центральный АО, улица Гузарова, д.113	Объекты и сооружения необходимые для инженерного обеспечения объектов капитального строительства	-	-	-	88	Из земель, государственная собственность на которые не разграничена
24	11.8.22	ориентир: Центральный АО, улица Арктическая, д.5	Земельные участки (территории) общего пользования	-	-	-	73	Из земель, государственная собственность на которые не разграничена
25	11.8.23	Центральный АО, улица Арктическая	Земельные участки (территории) общего пользования	-	-	-	348	Из земель, государственная собственность на которые не разграничена
26	11.8.24	Центральный АО, улица Чернышевского	Земельные участки (территории) общего пользования	-	-	-	68	Из земель, государственная собственность на которые не разграничена
27	11.8.28	Центральный АО, улица 1-я Ремесленная	Земельные участки (территории) общего пользования	-	-	-	73	Из земель, государственная собственность на которые не разграничена
28	11.8.30	Центральный АО, улица Чернышевского, д.80	Многоквартирные жилые дома средней этажности (5-10 этажей)	55:36:040103:508	1555	8995	4304	Перераспределение земель, государственная собственность на которые не разграничена и земельного участка 55:36:040103:508, учтенного в ЕПРН декларативно. Перераспределение возможно после уточнения границ земельного участка

Примечание:

1. Определены размеры и установление границ земельных участков осуществляется в соответствии с градостроительными регламентами и нормами отвода земельных участков, учитывая земельные участки, учтенные в ЕПРН.
2. Проект межевания разработан на топографической съемке масштаба 1:500, выданной заказчиком.
3. При реконструкции зданий, строений и сооружений с изменением их параметров в границах существующей застройки предусматривать линии отступа от красных линий и осей определения места допустимого размещения зданий, строений и сооружений в соответствии с действующими регламентами.
4. Границы территории объектов культурного наследия, границы зон охраны объектов культурного наследия (памятников истории и культуры) народов Российской Федерации, не установленные в соответствии с законодательством Российской Федерации, в данном проекте межевания не отображаются.
5. Планировка проекта межевания территории осуществляется в местной системе координат, используемой для ведения ЕПРН города Омска. Координаты характерных точек определены аналитическим методом, средняя квадратическая погрешность местоположения характерных точек не более 0,10 м.