

Омский городской Совет

Р Е Ш Е Н И Е

от 16 марта 2016 года N 431
г. Омск

О внесении изменений в Генеральный план муниципального образования городской округ город Омск Омской области, утвержденный Решением Омского городского Совета от 25.07.2007 № 43

Статья 1.

Внести в Генеральный план муниципального образования городской округ город Омск Омской области, утвержденный Решением Омского городского Совета от 25.07.2007 № 43, следующие изменения:

1) таблицу № 17 «Основные параметры территории города Омска» изложить в новой редакции согласно приложению № 1 к настоящему Решению;

2) в разделе 5 «Карты (схемы) территориального планирования»:

а) в Генеральном плане муниципального образования городской округ город Омск Омской области границы территории 10-1 изложить в новой редакции согласно приложению № 2 к настоящему Решению;

б) в схеме «Схема размещения объектов промышленности» границы территории 10-1 изложить в новой редакции согласно приложению № 3 к настоящему Решению;

в) в схеме «Схема ограничения использования территории города Омска. Схема границ санитарно-защитных зон» границы территории 10-1 изложить в новой редакции согласно приложению № 4 к настоящему Решению;

г) в схеме «Схема развития объектов и сетей инженерно-технического обеспечения города Омска. Электроснабжение» границы территории 10-1 изложить в новой редакции согласно приложению № 5 к настоящему Решению;

д) в схеме «Схема развития объектов и сетей инженерно-технического обеспечения города Омска. Теплоснабжение» границы территории 10-1 изложить в новой редакции согласно приложению № 6 к настоящему Решению;

е) в схеме «Схема развития объектов и сетей инженерно-технического обеспечения города Омска. Газоснабжение» границы территории 10-1 изложить в новой редакции согласно приложению № 7 к настоящему Решению;

ж) в схеме «Схема развития объектов и сетей инженерно-технического обеспечения города Омска. Водоснабжение» границы территории 10-1 изложить в новой редакции согласно приложению № 8 к настоящему Решению;

з) в схеме «Схема развития объектов и сетей инженерно-технического обеспечения города Омска. Водоотведение» границы территории 10-1 изложить в новой редакции согласно приложению № 9 к настоящему Решению;

и) в схеме «Схема развития объектов и сетей инженерно-технического обеспечения города Омска. Радиофикация и телефонизация» границы территории 10-1 изложить в новой редакции согласно приложению № 10 к настоящему Решению;

к) в схеме «Схема развития объектов транспортной инфраструктуры города Омска. Схема размещения объектов транспорта местного значения» границы территории 10-1 изложить в новой редакции согласно приложению № 11 к настоящему Решению.

Статья 2.

1. Настоящее Решение подлежит официальному опубликованию.

2. Предложить Администрации города Омска разместить настоящее Решение в информационной системе обеспечения градостроительной деятельности города Омска.

3. Контроль за исполнением настоящего Решения возложить на комитет Омского городского Совета по вопросам градостроительства, архитектуры и землепользования.

Мэр города Омска

21 марта 2016 года



В.В. Двораковский

"Таблица N 17. Основные параметры территории города Омска

N п/п	Наименование показателей	Ед. изм.	Генеральный план 1970 г.	Современное состояние	Проект 2025 г.
	Общая площадь земель, в условных границах проектирования (городская черта) - всего	га %	39 600 100%	56 940,0 100%	56 940,0 100%
	В том числе:				
1	Площадь земель в границах населенного пункта	га %	-	-	56 225,0 98,7%
	в том числе территории:				
1.1	жилой застройки (кварталы, микрорайоны) - всего	га %	8 370,0 21,1%	5 294,0 9,4%	9 995,0 17,5%
	из них:				
1.1.1	многоэтажная застройка	га %	7 295,0 18,4%	2 430,0 4,4%	5 265,5 9,2%
1.1.2	капитальная застройка смешанного типа	га %	-	-	2100,0 3,7%
1.1.3	индивидуальная 1-этажная жилая застройка с приусадебными участками	га %	1 075,0 2,7%	2 864,0 5,0%	2 630,0 4,6%
1.2	территории общественно-деловой зоны	га %	1 290,0 3,3%	560,0 1,0%	1 955,0 3,4%
1.3	улицы, дороги	га %	2 650,0 6,7%	1 993,0 3,5%	7 029,5 12,2%
1.4	территории производственных и коммунально-складских зон (в т.ч. территории специального назначения)	га %	7 196,0 18,2%	13 280,0 23,3%	12 878,5 22,6%
1.5	коллективные сады	га %	870,0 2,2%	5 357,0 9,4%	4 500,0 8,0%
1.6	рекреационные территории (в том числе зеленые насаждения общегородского значения: парки, скверы, бульвары)	га %	2 590,0 6,5%	850,0 1,5%	2 955,0 5,2%
1.7	акватории реки Иртыш, реки Оми	га %	1 150,0 2,9%	1 150,0 2,0%	1 150,0 2,0%
1.8	резервные территории в южной части	га	9 000,0	13 400,0	7 786,0

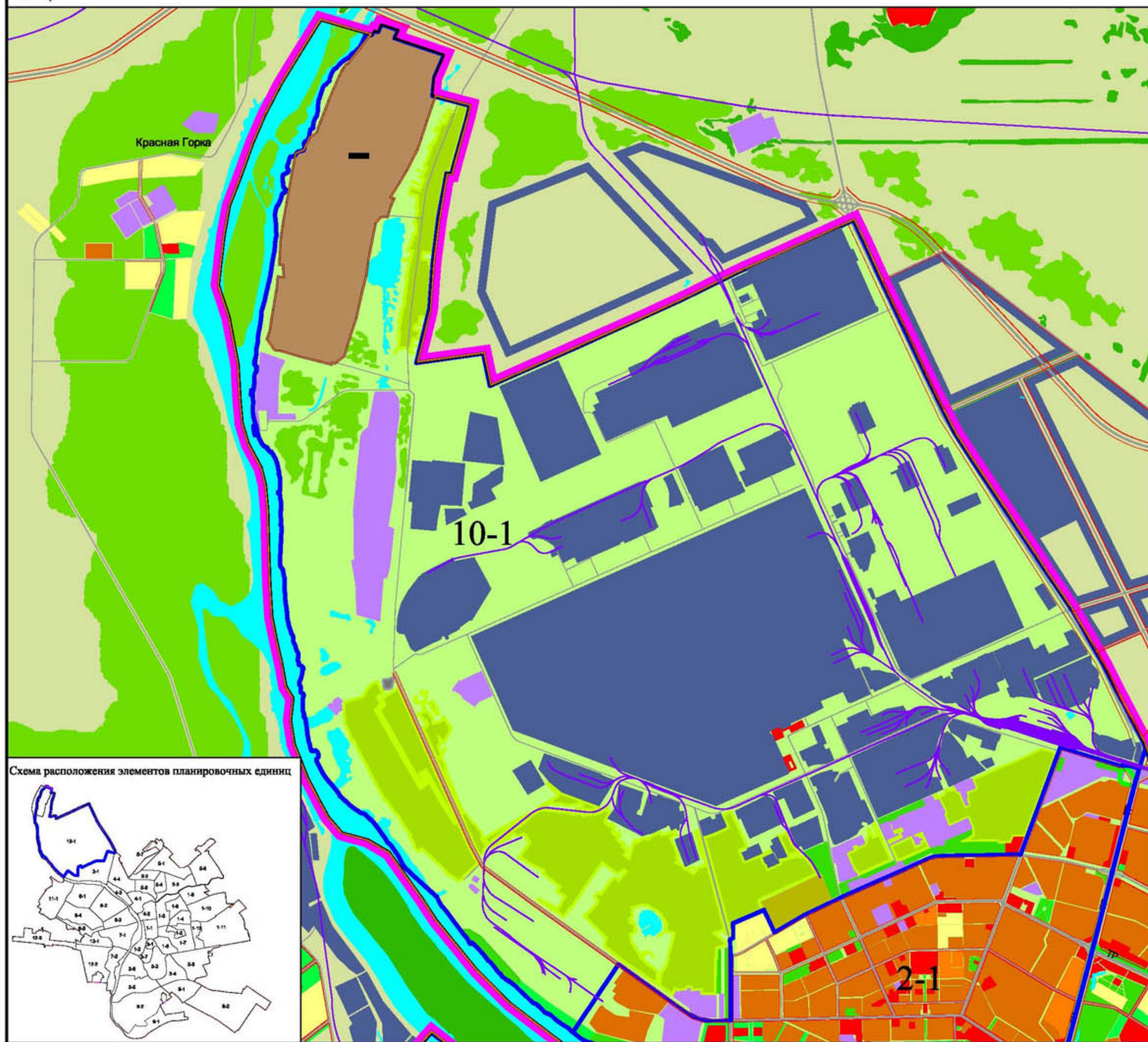
	города	%	22,7%	23,5%	13,7%
1.9	городские природные территории	га %	6 000,0 15,2%	14 650,0 25,7%	7 565,0 13,35%
1.10	прочие территории	га %	484,0 1,2%	406,0 0,7%	180,0 0,3%
1.11	земли сельскохозяйственного использования	га %	-	-	231,0 0,45%
2	Площадь земель, не входящих в границу населенного пункта	га %	-	-	715,0 1,3%
	в том числе территории:				
2.1	земли промышленности, энергетики, транспорта, связи, радиовещания, телевидения, информатики, земли для обеспечения космической деятельности, земли обороны, безопасности и земли иного специального назначения	га %	-	-	715,0 1,3%

"



ГЕНЕРАЛЬНЫЙ ПЛАН МУНИЦИПАЛЬНОГО ОБРАЗОВАНИЯ ГОРОДСКОЙ ОКРУГ ГОРОД ОМСК ОМСКОЙ ОБЛАСТИ В ГРАНИЦАХ ТЕРРИТОРИИ 10-1

Приложение № 2
к Решению Омского городского Совета
от 16 марта 2016 года № 431



УСЛОВНЫЕ ОБОЗНАЧЕНИЯ ЗОНЫ И ГРАНИЦЫ ЗЕМЕЛЬ:

-  - граница города;
-  - граница населенного пункта;
-  - планируемые границы территорий;
- 10-1** - обозначение территории;
-  - многоэтажная и среднеэтажная жилая застройка;
-  - зоны капитальной смешанной застройки;
-  - индивидуальная малоэтажная застройка;
-  - коммунально-складские территории;
-  - общественно-деловые зоны;
-  - территория существующих зеленых насаждений;
-  - рекреационные зоны (проектируемые);
-  - садовые участки;
-  - территории промышленности;
-  - территории промышленности за расчетный срок;
-  - территории ритуального назначения;
-  - планируемые территории развития города;
-  - городские природные и резервные территории;
-  - земли промышленности, энергетики, транспорта, связи, радиовещания, телевидения, информатики, земли для обеспечения космической деятельности, земли обороны, безопасности и земли иного специального назначения.

Схема расположения элементов планировочных единиц



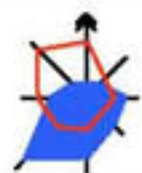
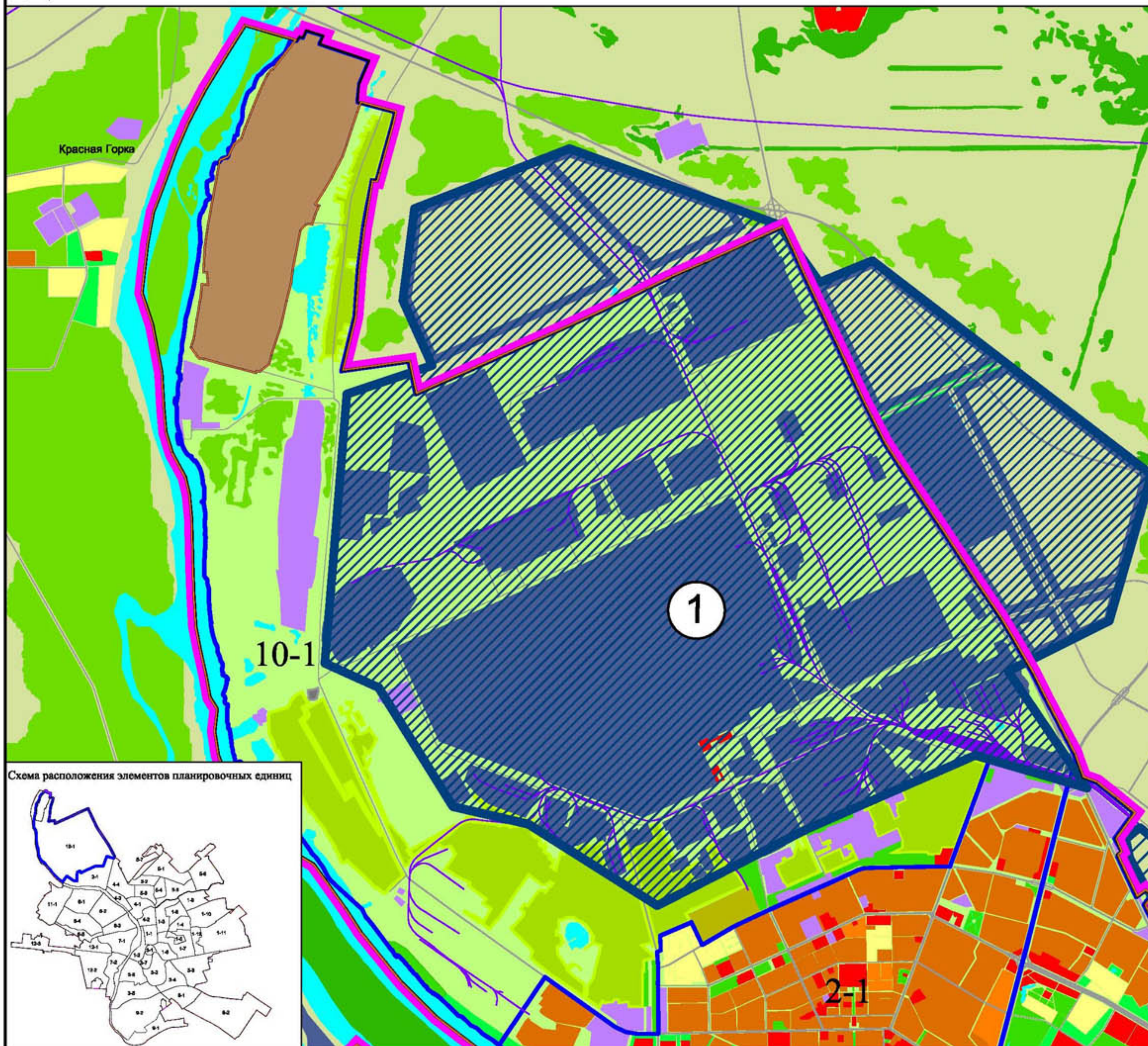


СХЕМА РАЗМЕЩЕНИЯ ОБЪЕКТОВ ПРОМЫШЛЕННОСТИ В ГРАНИЦАХ ТЕРРИТОРИИ 10-1

Приложение № 3
к Решению Омского городского Совета
от 16 марта 2016 года № 431






- УСЛОВНЫЕ ОБОЗНАЧЕНИЯ
ЗОНЫ И ГРАНИЦЫ ЗЕМЕЛЬ:
-  - граница города;
 -  - граница населенного пункта;
 -  - планируемые границы территорий;
 - 10-1** - обозначение территории;
 -  - интенсификация промышленно-производственного использования территории;
 -  - Северный промузел S=6451,45 га

Схема расположения элементов планировочных единиц



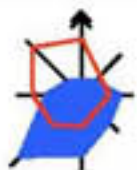






СХЕМА ОГРАНИЧЕНИЯ ИСПОЛЬЗОВАНИЯ ТЕРРИТОРИИ ГОРОДА ОМСКА. СХЕМА ГРАНИЦ САНИТАРНО-ЗАЩИТНЫХ ЗОН В ГРАНИЦАХ ТЕРРИТОРИИ 10-1

Приложение № 4
к Решению Омского городского Совета
от 16 марта 2016 года № 431

УСЛОВНЫЕ ОБОЗНАЧЕНИЯ ЗОНЫ И ГРАНИЦЫ ЗЕМЕЛЬ:

-  - граница города;
-  - граница населенного пункта;
-  - планируемые границы территорий;
-  - границы санитарно-защитных зон.

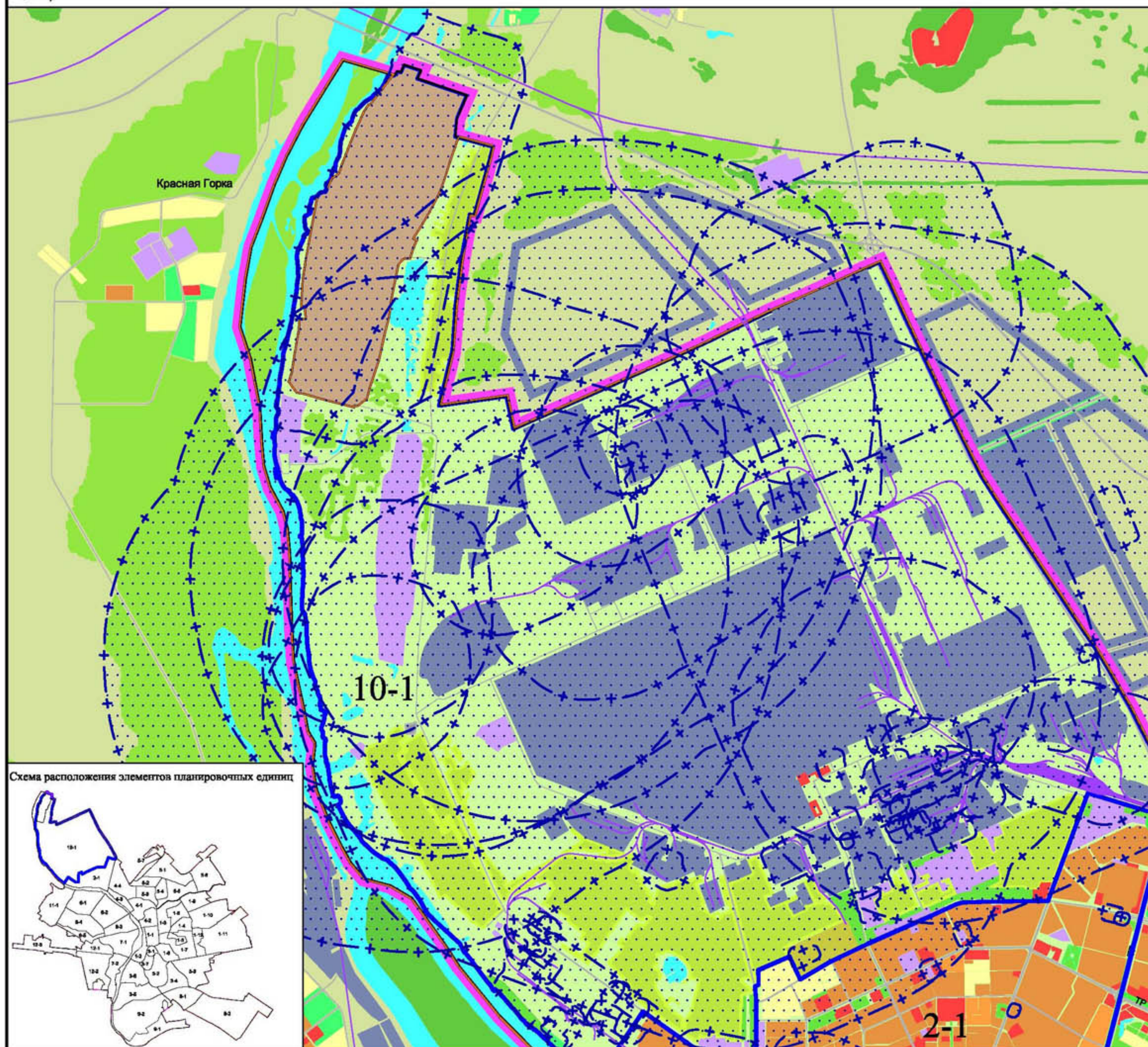


Схема расположения элементов планировочных единиц



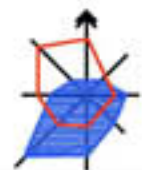
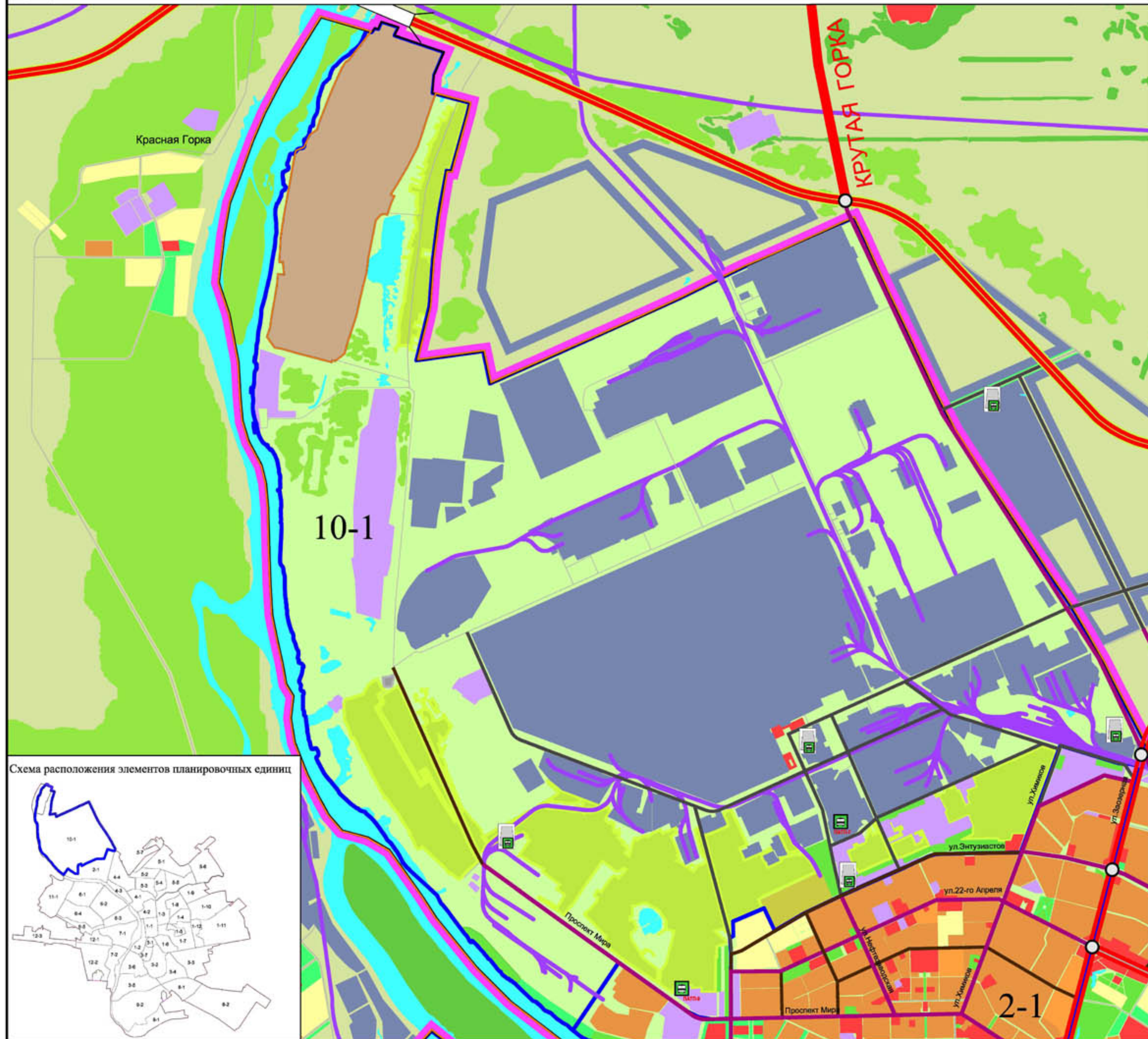


СХЕМА РАЗВИТИЯ ОБЪЕКТОВ ТРАНСПОРТНОЙ ИНФРАСТРУКТУРЫ ГОРОДА ОМСКА

СХЕМА РАЗМЕЩЕНИЯ ОБЪЕКТОВ ТРАНСПОРТА МЕСТНОГО ЗНАЧЕНИЯ В ГРАНИЦАХ ТЕРРИТОРИИ 10-1

Приложение № 11
к Решению Омского городского Совета
от 16 марта 2016 года № 431



- УСЛОВНЫЕ ОБОЗНАЧЕНИЯ ЗОНЫ И ГРАНИЦЫ ЗЕМЕЛЬ:**
- граница города
 - граница населенного пункта
 - планируемые границы территорий
 - 10-1** - обозначение территории
- Магистральи**
- магистрали общегородского значения непрерывного движения
 - магистрали общегородского значения регулируемого движения
 - магистрали районного значения
 - дороги в промышленных и коммунально-складских зонах
 - дороги федерального значения
 - окружная магистраль
 - железная дорога
- Транспортные сооружения**
- транспортные развязки в разных уровнях (на перспективу)
 - мостовой переход через реки Иртыш, Омь
- Объекты транспорта**
- площадки отстоя пассажирского транспорта (автобуса/троллейбуса)
 - пассажирские автотранспортные предприятия, автовокзалы

Схема расположения элементов планировочных единиц

