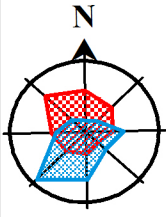


Схема расположения земельного участка или земельных участков на кадастровом плане территории

Утверждена



Условный номер земельного участка _____ - _____ <small>(указывается в случае, если предусматривается образование двух и более земельных участков)</small>		
Площадь земельного участка 2892 кв.м <small>(указывается проектная площадь образуемого земельного участка, вычисленная с использованием технологических и программных средств, в том числе размещенных на официальном сайте федерального органа исполнительной власти, уполномоченного Правительством Российской Федерации на осуществление государственного кадастрового учета, государственной регистрации прав, ведение Единого государственного реестра недвижимости и предоставление сведений, содержащихся в Едином государственном реестре недвижимости, в информационно-телекоммуникационной сети "Интернет" (далее - официальный сайт), с округлением до 1 квадратного метра. Указанное значение площади земельного участка может быть уточнено при проведении кадастровых работ не более чем на десять процентов)</small>		
Обозначение характерных точек границ	Координаты, м	
	<small>(указываются в случае подготовки схемы расположения земельного участка с использованием технологических и программных средств, в том числе размещенных на официальном сайте. Значения координат, полученные с использованием указанных технологических и программных средств, указываются с округлением до 0,01 метра)</small>	
	X	Y
1	2	3
n1	479902,70	2163387,99
n2	479900,74	2163395,75
3	479896,74	2163410,36
4	479893,99	2163421,44
5	479808,64	2163404,89
6	479810,94	2163392,62
7	479820,82	2163384,97
8	479823,50	2163372,51
9	479831,43	2163374,21
n1	479902,70	2163387,99

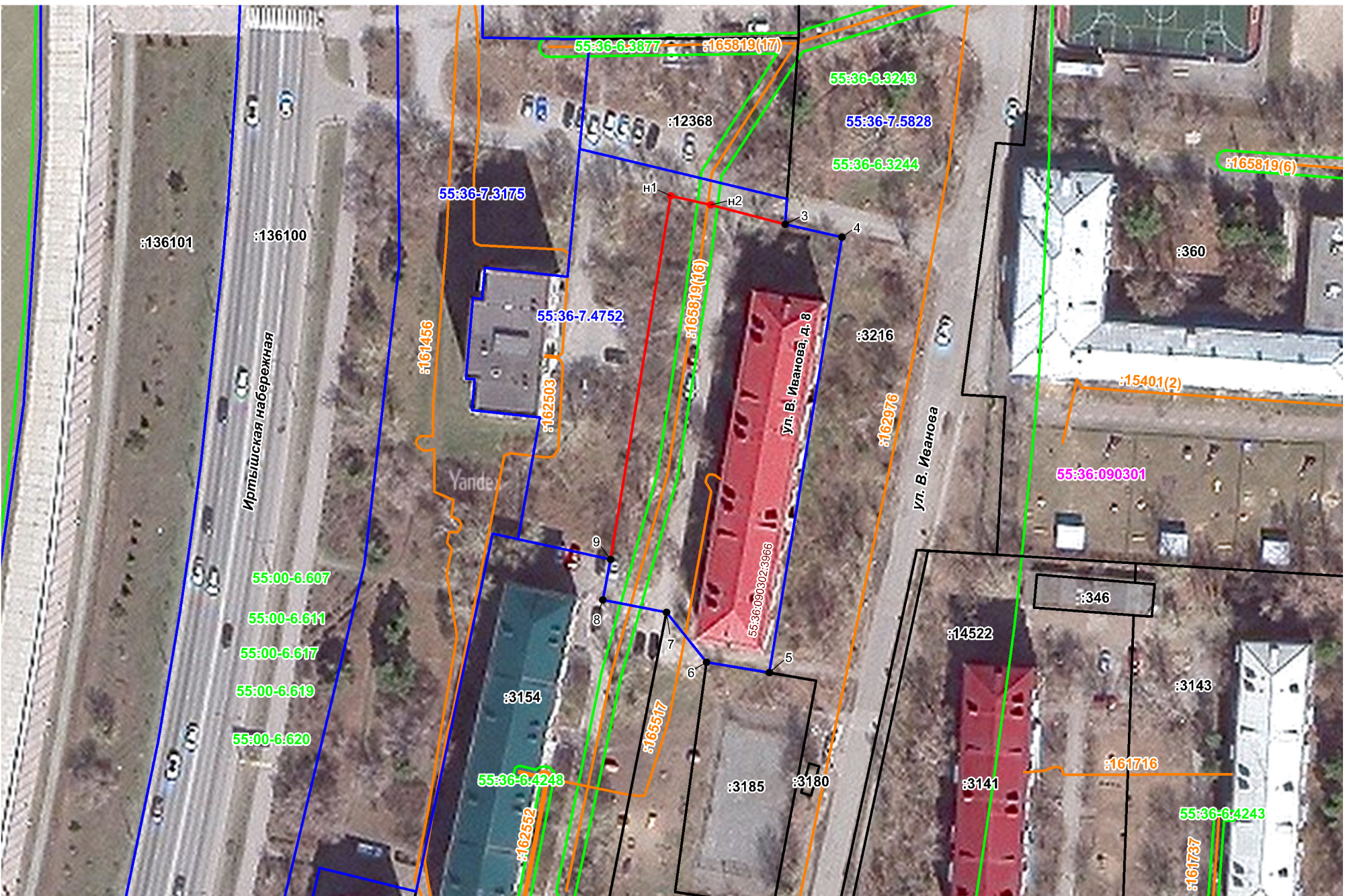
(наименование документа об утверждении, включая наименования

органов государственной власти или органов местного

самоуправления, принявших решение об утверждении схемы

или подписавших соглашение о перераспределении земельных участков
от _____ № _____

Система координат: МСК-55



Масштаб 1:1000

УСЛОВНЫЕ ОБОЗНАЧЕНИЯ:

<table border="0"> <tr><td></td><td>- Вновь образованная часть границы, сведения о которой достаточны для определения ее местоположения</td></tr> <tr><td></td><td>- Существующая часть границы, имеющиеся в ЕГРН сведения о которой достаточны для определения ее местоположения</td></tr> <tr><td></td><td>- Граница территориальной зоны</td></tr> <tr><td></td><td>- Граница зоны с особыми условиями использования</td></tr> <tr><td></td><td>- Граница объекта капитального строительства</td></tr> <tr><td></td><td>- Номер кадастрового квартала</td></tr> <tr><td></td><td>- Реестровый номер территориальной зоны</td></tr> <tr><td></td><td>- Реестровый номер зоны с особыми условиями использования</td></tr> </table>		- Вновь образованная часть границы, сведения о которой достаточны для определения ее местоположения		- Существующая часть границы, имеющиеся в ЕГРН сведения о которой достаточны для определения ее местоположения		- Граница территориальной зоны		- Граница зоны с особыми условиями использования		- Граница объекта капитального строительства		- Номер кадастрового квартала		- Реестровый номер территориальной зоны		- Реестровый номер зоны с особыми условиями использования	<table border="0"> <tr><td></td><td>- Кадастровый номер земельного участка</td></tr> <tr><td></td><td>- Кадастровый номер объекта капитального строительства</td></tr> <tr><td></td><td>- Кадастровый номер объекта капитального строительства (номер контура)</td></tr> <tr><td></td><td>- Кадастровый номер объекта капитального строительства, границы которого не установлены в ЕГРН</td></tr> <tr><td></td><td>- Характерная точка границы земельного участка, сведения ЕГРН о которой соответствуют требованиям, установленным в соответствии с частью 13 статьи 22 Федерального закона от 13 июля 2015 г. № 218-ФЗ "О государственной регистрации недвижимости"</td></tr> <tr><td></td><td>- Характерная точка границы земельного участка, сведения о которой отсутствуют в ЕГРН, местоположение которой определено при кадастровых работах (новая характерная точка)</td></tr> <tr><td></td><td>- Обозначение новой характерной точки</td></tr> <tr><td></td><td>- Обозначение характерной точки, местоположение которой не изменилось или было уточнено</td></tr> </table>		- Кадастровый номер земельного участка		- Кадастровый номер объекта капитального строительства		- Кадастровый номер объекта капитального строительства (номер контура)		- Кадастровый номер объекта капитального строительства, границы которого не установлены в ЕГРН		- Характерная точка границы земельного участка, сведения ЕГРН о которой соответствуют требованиям, установленным в соответствии с частью 13 статьи 22 Федерального закона от 13 июля 2015 г. № 218-ФЗ "О государственной регистрации недвижимости"		- Характерная точка границы земельного участка, сведения о которой отсутствуют в ЕГРН, местоположение которой определено при кадастровых работах (новая характерная точка)		- Обозначение новой характерной точки		- Обозначение характерной точки, местоположение которой не изменилось или было уточнено
	- Вновь образованная часть границы, сведения о которой достаточны для определения ее местоположения																																
	- Существующая часть границы, имеющиеся в ЕГРН сведения о которой достаточны для определения ее местоположения																																
	- Граница территориальной зоны																																
	- Граница зоны с особыми условиями использования																																
	- Граница объекта капитального строительства																																
	- Номер кадастрового квартала																																
	- Реестровый номер территориальной зоны																																
	- Реестровый номер зоны с особыми условиями использования																																
	- Кадастровый номер земельного участка																																
	- Кадастровый номер объекта капитального строительства																																
	- Кадастровый номер объекта капитального строительства (номер контура)																																
	- Кадастровый номер объекта капитального строительства, границы которого не установлены в ЕГРН																																
	- Характерная точка границы земельного участка, сведения ЕГРН о которой соответствуют требованиям, установленным в соответствии с частью 13 статьи 22 Федерального закона от 13 июля 2015 г. № 218-ФЗ "О государственной регистрации недвижимости"																																
	- Характерная точка границы земельного участка, сведения о которой отсутствуют в ЕГРН, местоположение которой определено при кадастровых работах (новая характерная точка)																																
	- Обозначение новой характерной точки																																
	- Обозначение характерной точки, местоположение которой не изменилось или было уточнено																																