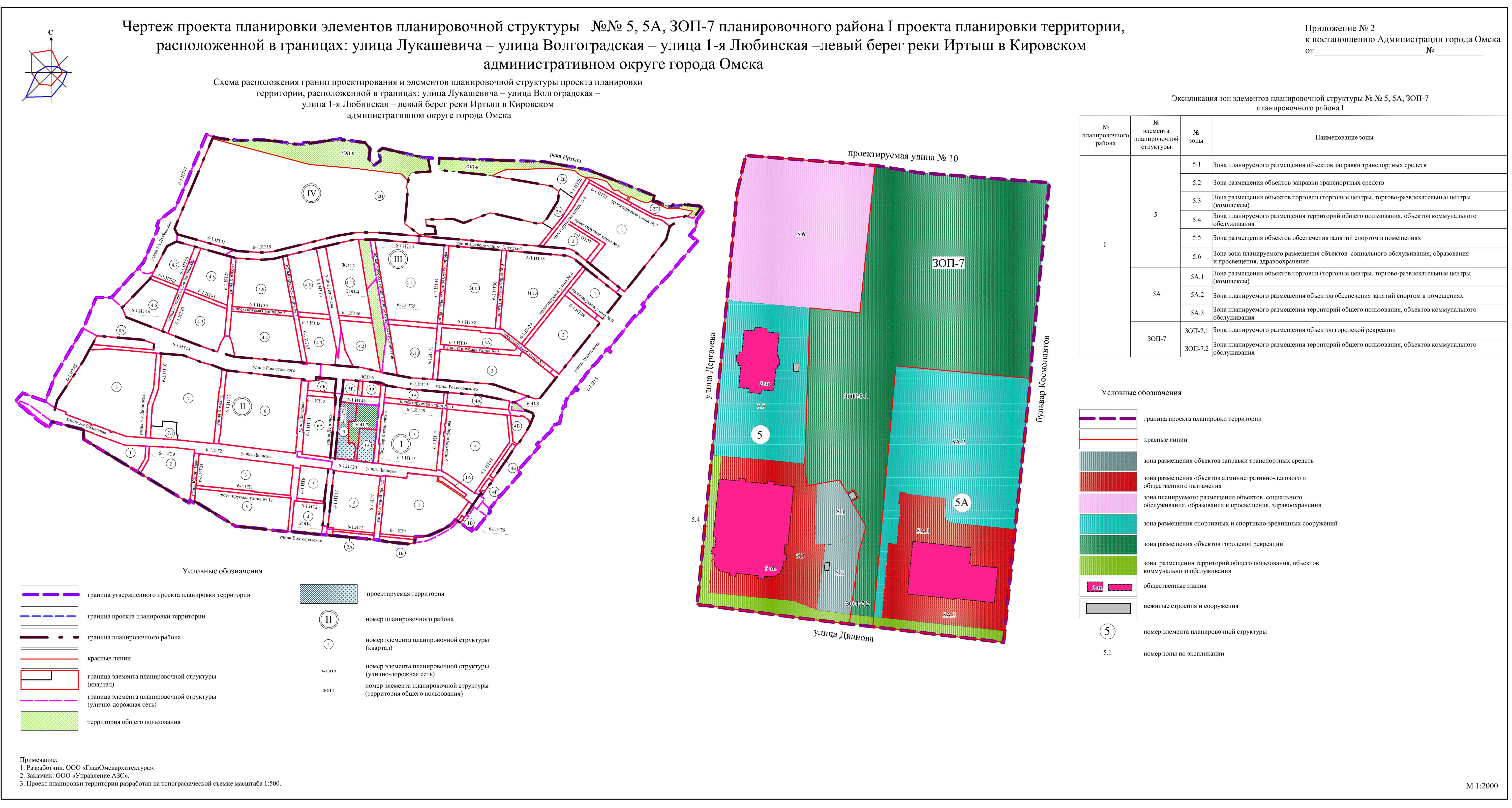


Внесение изменений в проект планировки территории, расположенной в границах: улица Лукашевича – улица Волгоградская – улица 1-я Любинская – левый берег реки Иртыш в Кировском административном округе города Омска, утвержденный постановлением Администрации города Омска от 10 сентября 2010 года № 805-п «Об утверждении проектов планировки территории левобережной части территории муниципального образования городской округ город Омск Омской области», в границах элементов планировочной структуры №№ 5, 5А, ЗОП-7 планировочного района I

Проект планировки территории



Приложение № 1 к постановлению Администрации города Омска от _____ № _____

«Приложение № 2.8 к постановлению Администрации города Омска от 10 сентября 2010 года № 805-п»

ПОЛОЖЕНИЕ
 об очередности планируемого развития территории элементов планировочной структуры №№ 5, 5А, ЗОП-7 планировочного района I проекта планировки территории, расположенной в границах: улица Лукашевича – улица Волгоградская – улица 1-я Любинская – левый берег реки Иртыш в Кировском административном округе города Омска

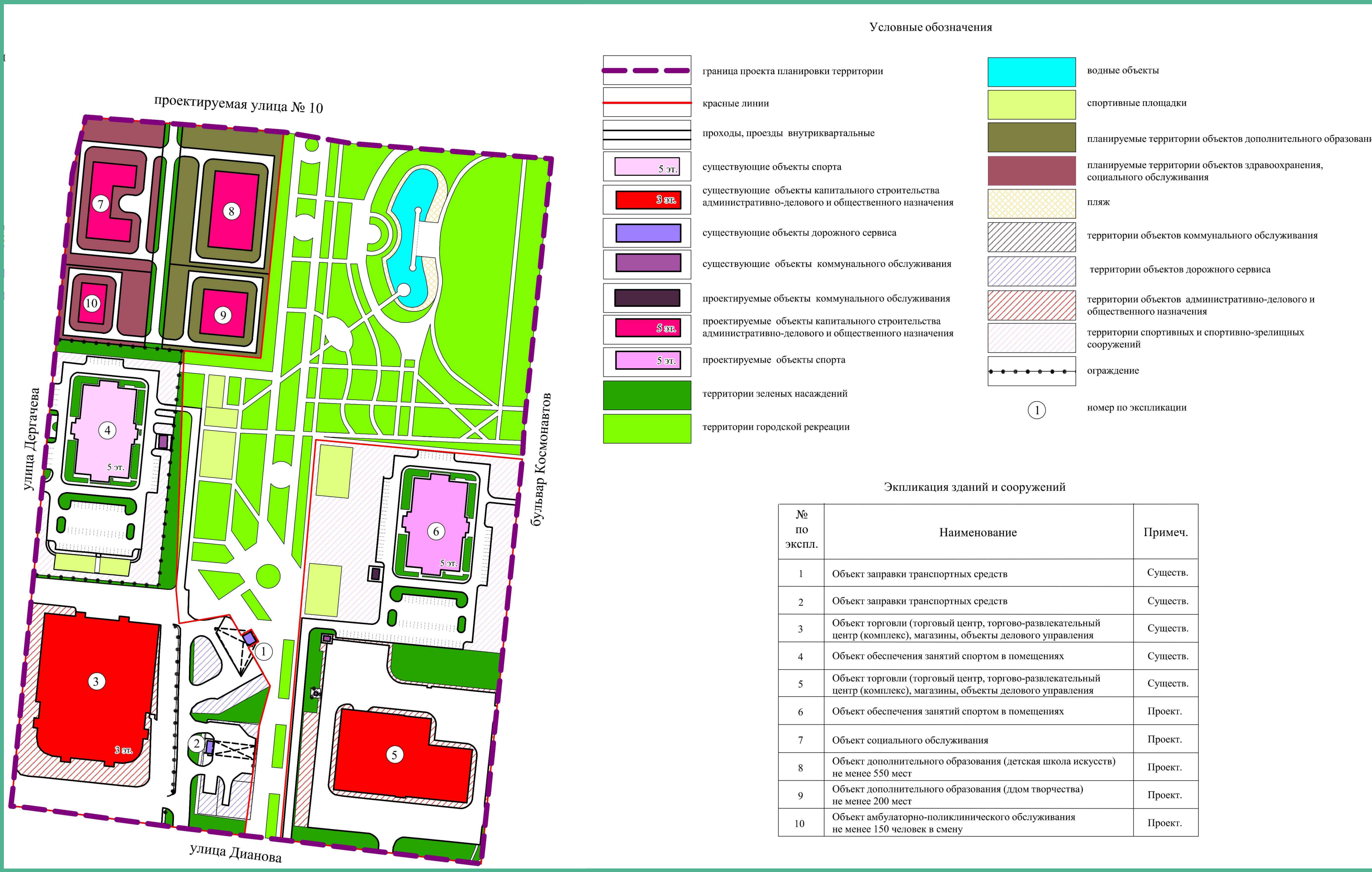
Проект планировки территории элементов планировочной структуры №№ 5, 5А, ЗОП-7 планировочного района I проекта планировки территории, расположенной в границах: улица Лукашевича – улица Волгоградская – улица 1-я Любинская – левый берег реки Иртыш в Кировском административном округе города Омска (далее – проектируемая территория), подготовлен в целях размещения объекта заправки транспортных средств на земельном участке с кадастровым номером 55:36:100904:23.

Объекты, включенные в Программу комплексного развития систем коммунальной инфраструктуры муниципального образования городской округ город Омск Омской области на 2016 – 2025 годы, утвержденную Решением Омского городского Совета от 16 декабря 2015 года № 404 «Об утверждении Программы комплексного развития систем коммунальной инфраструктуры муниципального образования городской округ город Омск Омской области на 2016 – 2025 годы», в границах проектируемой территории отсутствуют.

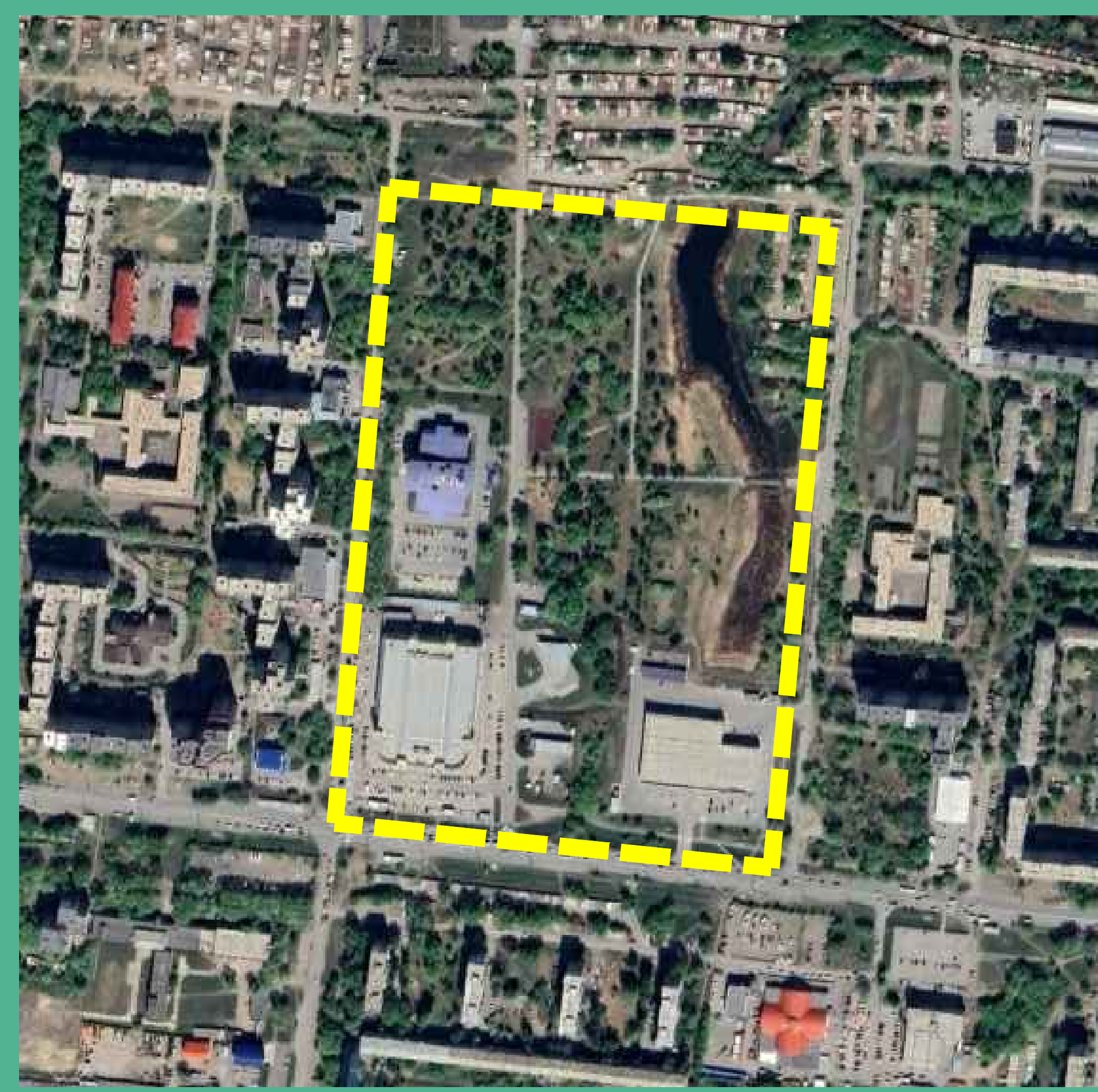
Развитие проектируемой территории планируется в несколько этапов:
 1) реконструкция объекта заправки транспортных средств (многоотопливная автомобильная заправочная станция);
 2) строительство объектов регионального и местного значения в соответствии с Генеральным планом муниципального образования городской округ город Омск Омской области;
 3) благоустройство парковой зоны;
 4) строительство физкультурно-оздоровительного комплекса;
 5) строительство объекта социального обслуживания.

В рамках каждого этапа освоения проектируемой территории предусматриваются следующие мероприятия:
 - утверждение или выдача необходимых для выполнения инженерных изысканий, архитектурно-строительного проектирования, строительства, реконструкции объекта капитального строительства сведений, документов, материалов;
 - выполнение инженерных изысканий и осуществление архитектурно-строительного проектирования;
 - строительство, реконструкция объекта капитального строительства, ввод в эксплуатацию объекта капитального строительства;
 - государственная регистрация прав на построенный, реконструированный объект капитального строительства.»

Эскиз застройки



Современное состояние территории



Фрагмент карты градостроительного зонирования территории

