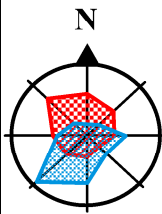


# Схема расположения земельного участка или земельных участков на кадастровом плане территории

Утверждена



Условный номер земельного участка \_\_\_\_\_  
(указывается в случае, если предусматривается образование двух и более земельных участков)

Площадь земельного участка **3705 кв.м**

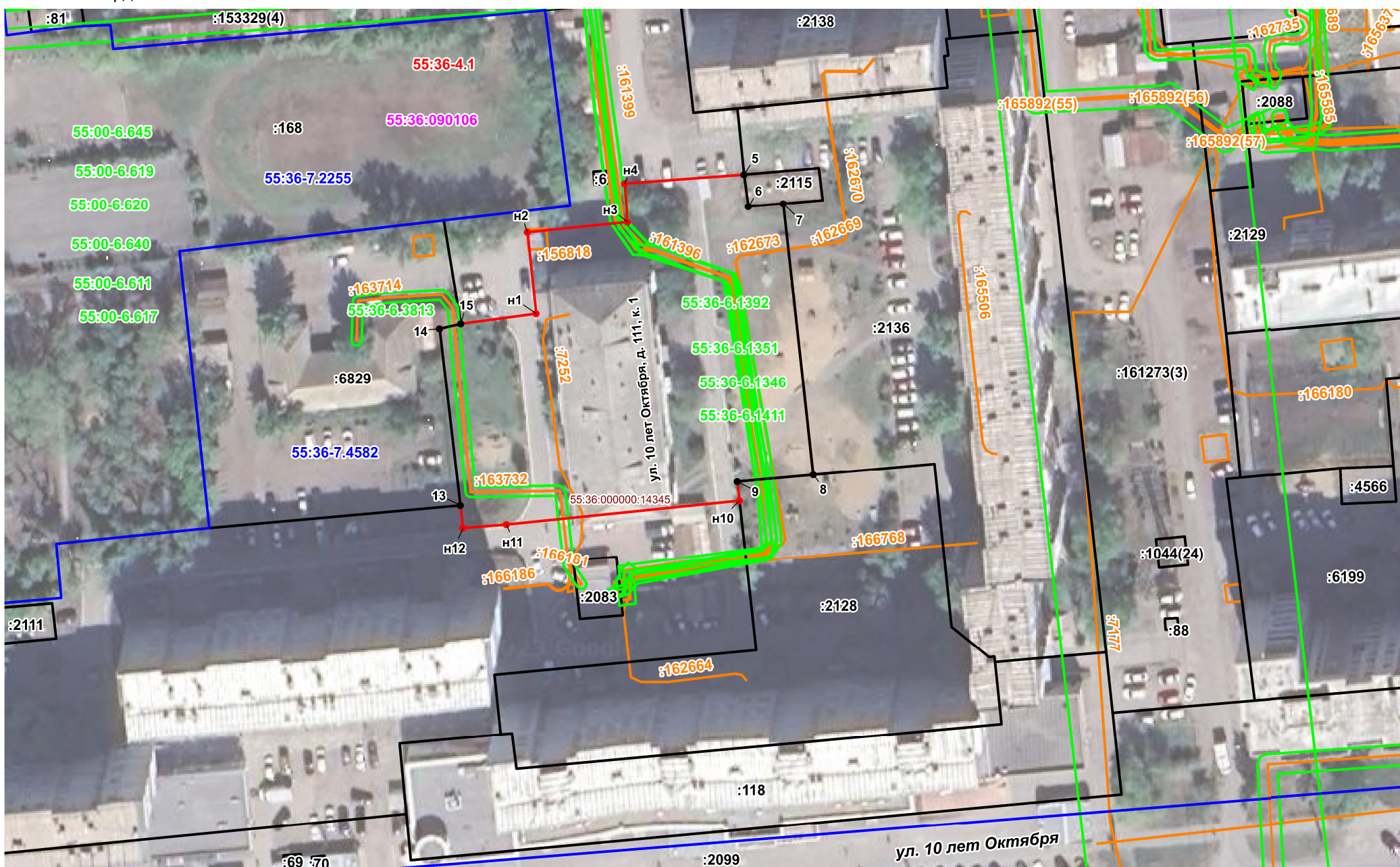
(указывается проектная площадь образуемого земельного участка, вычисленная с использованием технологических и программных средств, в том числе размещенных на официальном сайте федерального органа исполнительной власти, уполномоченного Правительством Российской Федерации на осуществление государственного кадастрового учета, государственной регистрации прав, ведение Единого государственного реестра недвижимости и предоставление сведений, содержащихся в Едином государственном реестре недвижимости, в информационно-телекоммуникационной сети "Интернет" (далее - официальный сайт), с округлением до 1 квадратного метра. Указанное значение площади земельного участка может быть уточнено при проведении кадастровых работ не более чем на десять процентов)

Координаты, м  
(указываются в случае подготовки схемы расположения земельного участка с использованием технологических и программных средств, в том числе размещенных на официальном сайте. Значения координат, полученные с использованием указанных технологических и программных средств, указываются с округлением до 0,01 метра)

Обозначение характерных точек границ	Координаты, м	
	X	Y
1	2	3
н1	483684,32	2164999,80
н2	483700,26	2164998,61
н3	483701,98	2165018,22
н4	483709,52	2165017,95
5	483710,98	2165041,31
6	483704,73	2165041,97
7	483705,21	2165048,78
8	483652,36	2165052,96
9	483651,21	2165038,07
н10	483647,48	2165038,37
н11	483643,42	2164992,70
н12	483642,87	2164984,15
13	483647,23	2164983,77
14	483681,60	2164980,81
15	483682,53	2164985,02
н1	483684,32	2164999,80

\_\_\_\_\_  
(наименование документа об утверждении, включая наименования  
\_\_\_\_\_  
органов государственной власти или органов местного  
\_\_\_\_\_  
самоуправления, принявших решение об утверждении схемы  
\_\_\_\_\_  
или подписавших соглашение о перераспределении земельных участков  
от \_\_\_\_\_ № \_\_\_\_\_)

Система координат: МСК-55



## УСЛОВНЫЕ ОБОЗНАЧЕНИЯ:

- Вновь образованная часть границы, сведения о которой достаточны для определения ее местоположения
- Существующая часть границы, имеющиеся в ЕГРН сведения о которой достаточны для определения ее местоположения
- Граница территориальной зоны
- Граница зоны с особыми условиями использования территории
- Граница объекта капитального строительства
- 55:36:090106 - Номер кадастрового квартала
- 55:36:7.4582 - Реестровый номер территориальной зоны
- 55:36:6.3813 - Реестровый номер зоны с особыми условиями использования территории
- 55:36-4.1 - Реестровый номер границы населенного пункта

Масштаб 1:1000

- :2136 - Кадастровый номер земельного участка
- :161273(3) - Кадастровый номер многоконтурного земельного участка (номер контура)
- :163732 - Кадастровый номер объекта капитального строительства
- :165892(55) - Кадастровый номер объекта капитального строительства (номер контура)
- 55:36:000000:14345 - Кадастровый номер объекта капитального строительства, границы которого не установлены в ЕГРН
- Характерная точка границы земельного участка, сведения ЕГРН о которой соответствуют требованиям, установленным в соответствии с частью 13 статьи 22 Федерального закона от 13 июля 2015 г. № 218-ФЗ "О государственной регистрации недвижимости"
- Характерная точка границы земельного участка, сведения о которой отсутствуют в ЕГРН, местоположение которой определено при кадастровых работах (новая характерная точка)
- 5 - Обозначение характерной точки границы, местоположение которой не изменилось или было уточнено
- н1 - Обозначение новой характерной точки