

УТВЕРЖДЕНО:

Распоряжением департамента архитектуры и градостроительства Администрации г. Омска от _____ № _____

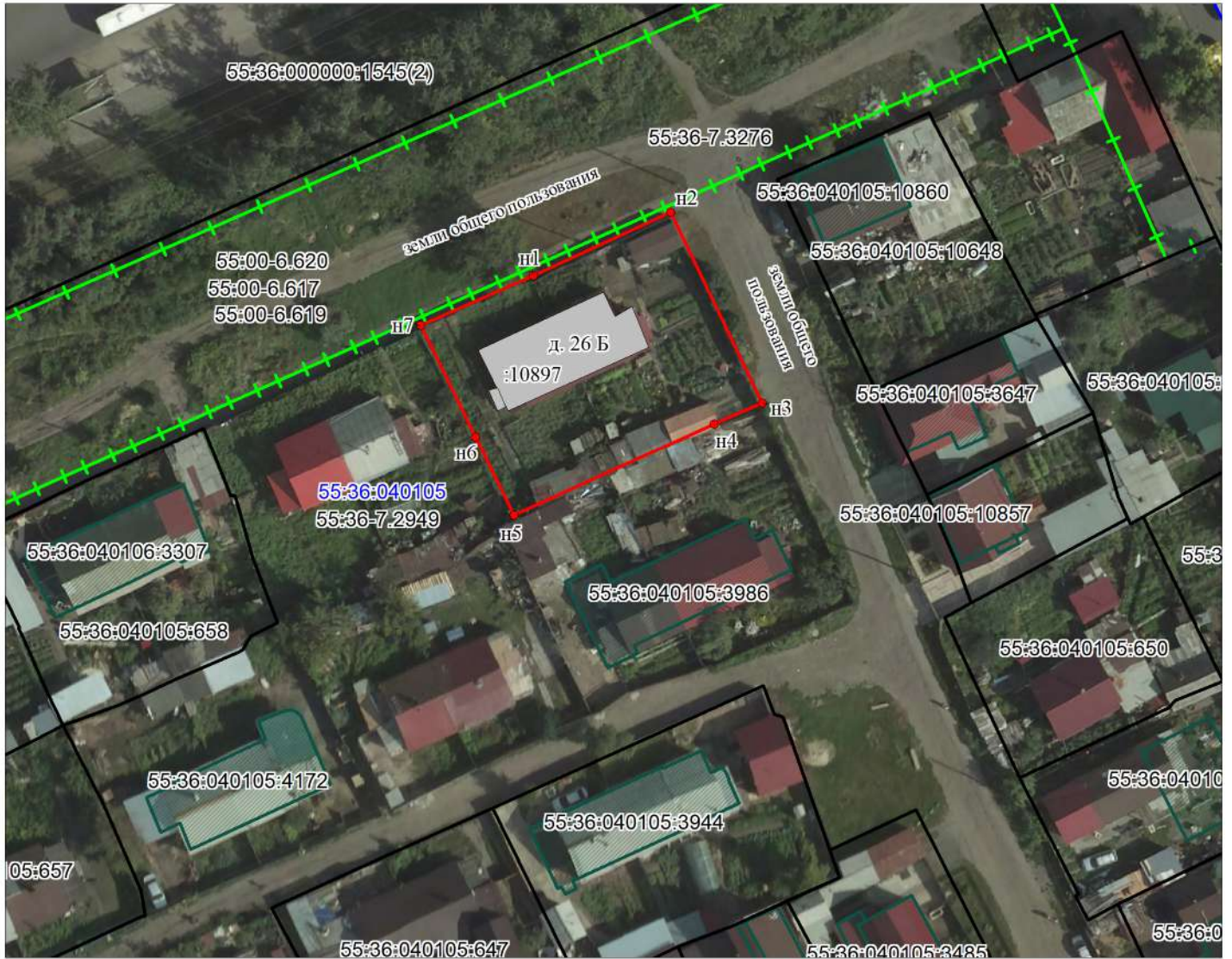
Схема расположения земельного участка на кадастровом плане территории

Кадастровый номер земельного участка

Площадь земельного участка 828 кв.м.






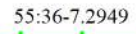
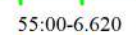


Система координат: МСК-55

Номер точки	Координаты	
	X	Y
н1	487745,15	2165846,23
н2	487752,76	2165862,68
н3	487729,93	2165873,67
н4	487727,37	2165867,91
н5	487716,41	2165843,87
н6	487725,81	2165839,29
н7	487739,20	2165832,70
н1	487745,15	2165846,23



Условные обозначения:

Масштаб 1:800

-  граница ранее учтенного в ЕГРН земельного участка
-  граница земельного участка, установленная при проведении кадастровых работ
-  н1 характеристическая точка границы земельного участка полученная при проведении кадастровых работ
-  :658 кадастровый номер ранее учтенного в ЕГРН земельного участка
-  55:36:040105 номер кадастрового квартала
-  55:36-7.2949 граница и реестровый номер территориальной зоны Ж-3
-  55:00-6.620 граница и реестровый номер ЗОУИТ
-  :3986 контур и обозначение ОКС, сведения о котором внесены в ЕГРН
-  :10897 контур и обозначение ОКС (многоквартирный жилой дом) в границах образуемого участка