

Чертеж межевания элемента планировочной структуры № 6 микрорайона № 15 жилого района № IV проекта планировки центральной части территории муниципального образования городская округ город Омск Омской области, расположенной в границах: улица Фрунзе – улица Маршала Жукова – улица Масленникова – Ленинградская площадь – правый берег реки Иртыш в Центральном административном округе города Омска, утвержденного постановлением Администрации города Омска от 12 августа 2011 года № 896-п

Схема расположения элементов планировочной структуры проекта планировки центральной части территории муниципального образования городская округ город Омск Омской области, расположенной в границах: улица Фрунзе - улица Маршала Жукова - улица Масленникова - Ленинградская площадь - правый берег реки Иртыш в Центральном административном округе города Омска, границ проектирования

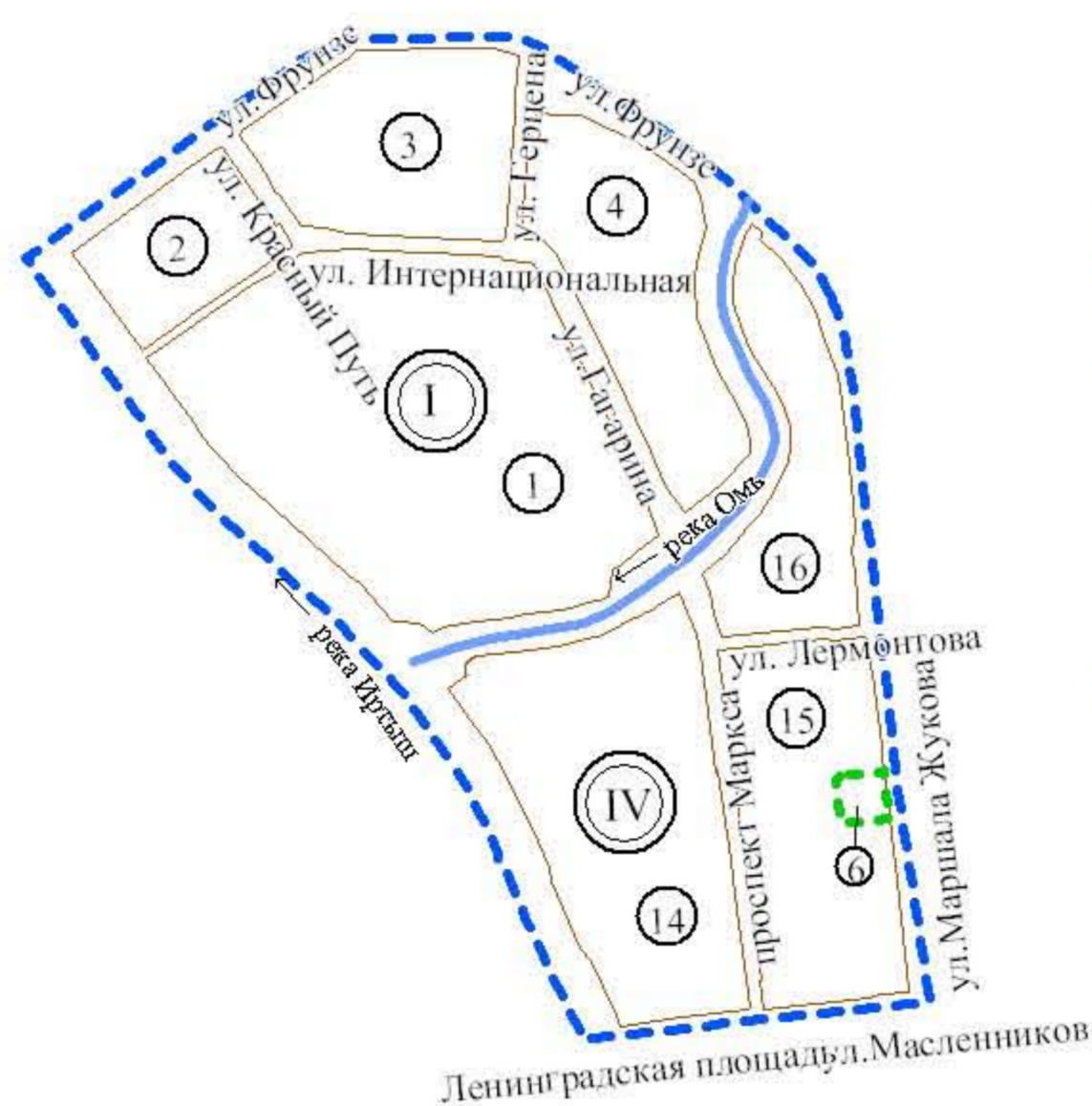
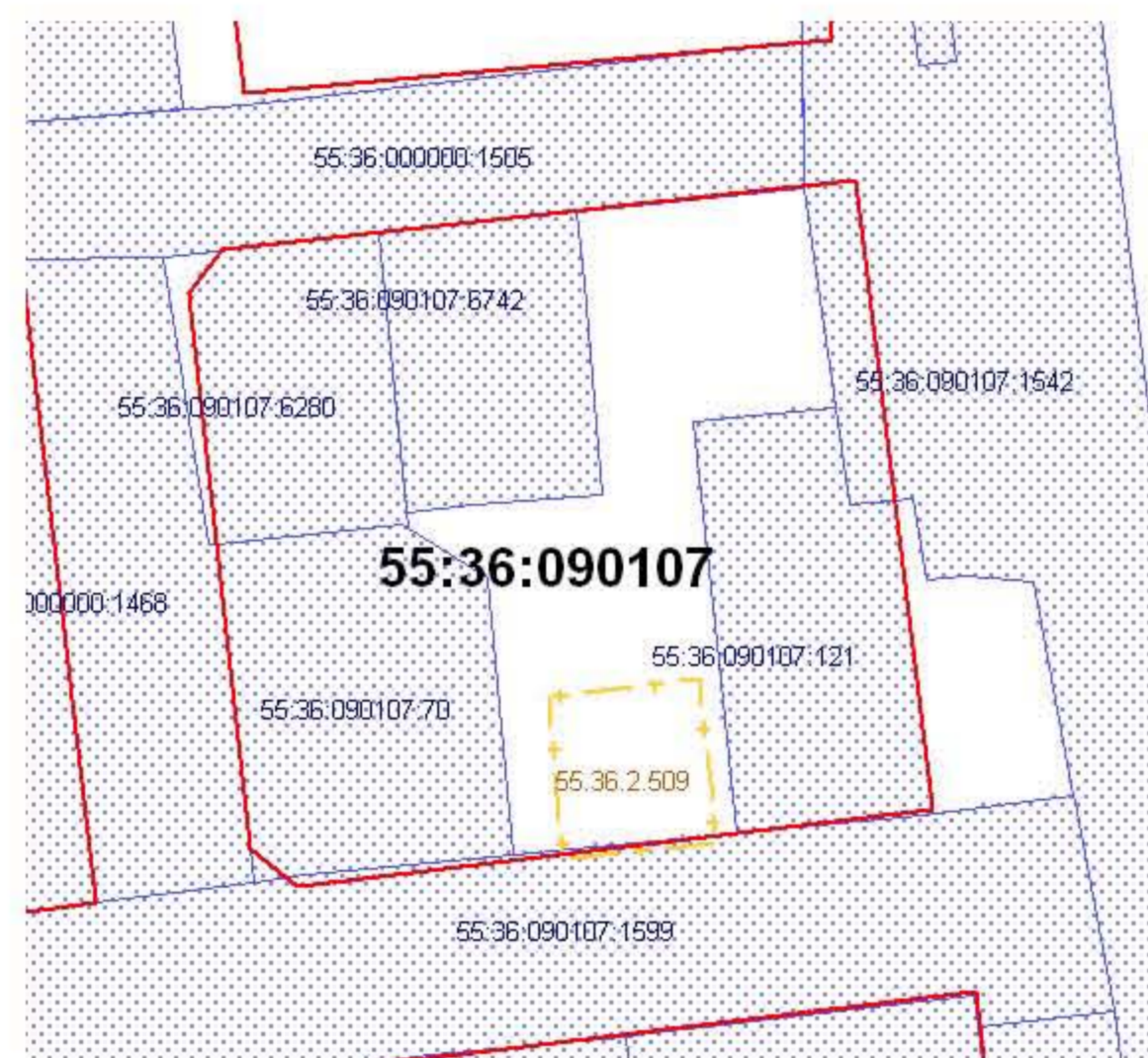


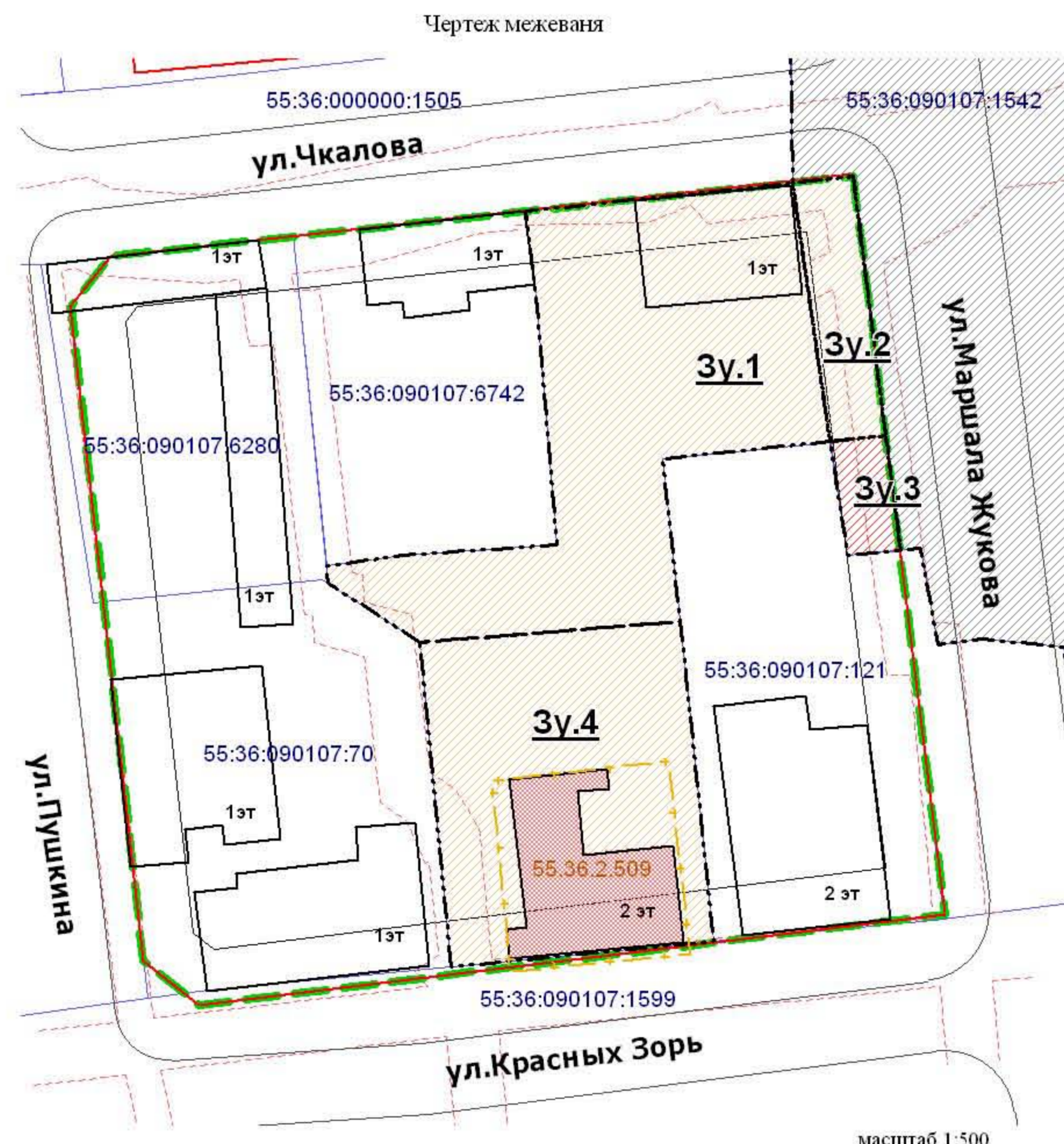
Схема кадастрового плана территории (существующее состояние)



масштаб 1:1000

- Условные обозначения:
- границы проекта планировки территории
  - границы планировочного микрорайона
  - номер жилого района
  - номер микрорайона
  - номер элемента планировочной структуры
  - границы проекта межевания территории

- Условные обозначения:
- красные линии
  - кадастровый номер квартала
  - земли, государственная собственность на которые не разграничена
  - граница земельного участка с кадастровым номером, учтенного в государственном кадастре недвижимости, по состоянию на 02.07.2016
  - границы территории объекта культурного наследия в соответствии с сведениями государственного кадастра недвижимости, с установленным номером



- Условные обозначения:
- граница проекта межевания
  - красные линии
  - линии отступа от красных линий в целях определения места допустимого размещения зданий, строений, сооружений
  - дороги
  - существующие здания, строения, сооружения
  - объект культурного наследия (памятник истории и культуры)
  - границы территории объекта культурного наследия в соответствии с сведениями государственного кадастра недвижимости, с установленным номером
  - границы зон с особыми условиями использования территории (нормативные расстояния коммуникационных коридоров для ремонта и эксплуатации существующих инженерных коммуникаций)
  - границы образуемых или изменяемых земельных участков
  - номер образуемого земельного участка
  - граница земельного участка с кадастровым номером, учтенного в государственном кадастре недвижимости, по состоянию на 02.07.2016
  - земельные участки для размещения объектов административно-делового и общественного назначения
  - земельные участки для размещения многоквартирных жилых домов
  - земельные участки для размещения объектов городского наземного транспорта

Характеристики и параметры образуемых и изменяемых земельных участков								
Номер земельного участка, учтенного в ГКН	Площадь земельного участка, учтенного в ГКН, кв. м	Вид разрешенного использования, установленного согласно ГКН	Номер образуемых и изменяемых земельных участков	Местоположение	Вид разрешенного использования по проекту	Площадь земельного участка по расчету кв. м	Площадь земельного участка по проекту кв. м	Примечание
55:36:090107:117	1363	Малозэтажная многоквартирная застройка (2.1.1)	3у.1	Омская область, г. Омск, Центральный АО ул. Чкалова, 28	Малозэтажная многоквартирная застройка (2.1.1)	1363	1392	Граница земельного участка 55:36:090107:117 не установлена. Образуемый, объединение с земельным участком № 3у.2
55:36:090107:1542	28768	Земли общего пользования под улицей	3у.2	Омская область, г. Омск, Центральный АО ул. Чкалова, 28	Малозэтажная многоквартирная застройка (2.1.1)	—	197	Образуемый путем раздела, объединение с земельным участком № 3у.1
			3у.3	Омская область, г. Омск, Центральный АО, ул. Красных Зорь д. 25	Административные здания и офисы коммерческих организаций	—	82	Образование путем раздела, объединение с земельным участком 55:36:090107:121
			3у.4	Омская область, г. Омск, Центральный АО ул. Красных Зорь, д. 23	Многоквартирный жилой дом малой этажности (2-4 этажа)	—	1100	1103

Примечания:

1. Типы транспортных узлов, пересечений и примыканий могут быть изменены при разработке проектной документации.
2. Красные линии приняты на основании проекта планировки центральной части территории муниципального образования городская округ город Омск Омской области, расположенной в границах: улица Фрунзе - улица Маршала Жукова - улица Масленникова - Ленинградская площадь - правый берег реки Иртыш в Центральном административном округе города Омска, утвержденного постановлением Администрации города Омска от 12 августа 2011 года № 896-п.
3. Определение размеров и установление границ земельных участков осуществляется в соответствии с градостроительными регламентами и нормами отвода земельных участков, учитывая земельные участки учтенные в государственном кадастре недвижимости.
4. Проект межевания выполнен на топографической съемке масштаба 1:500, выданной заказчиком.
5. Размещение перспективных инженерных коммуникаций для конкретных потребителей возможно в границах автомобильных дорог общего пользования и в границах застроенных территорий в соответствии с техническими регламентами.
6. Месторасположение стенового репера № 1094 на местности не установлено.
7. Границы зон действия публичных сервитутов данным проектом межевания не устанавливаются.
8. Данная территория согласно утвержденному проекту планировки предназначена для размещения объектов административно-делового и общественного назначения.
9. Границы зон охраны объектов культурного наследия, не установленные в соответствии с законодательством Российской Федерации, на чертеже межевания не отображены.