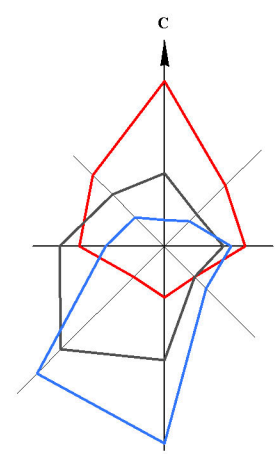
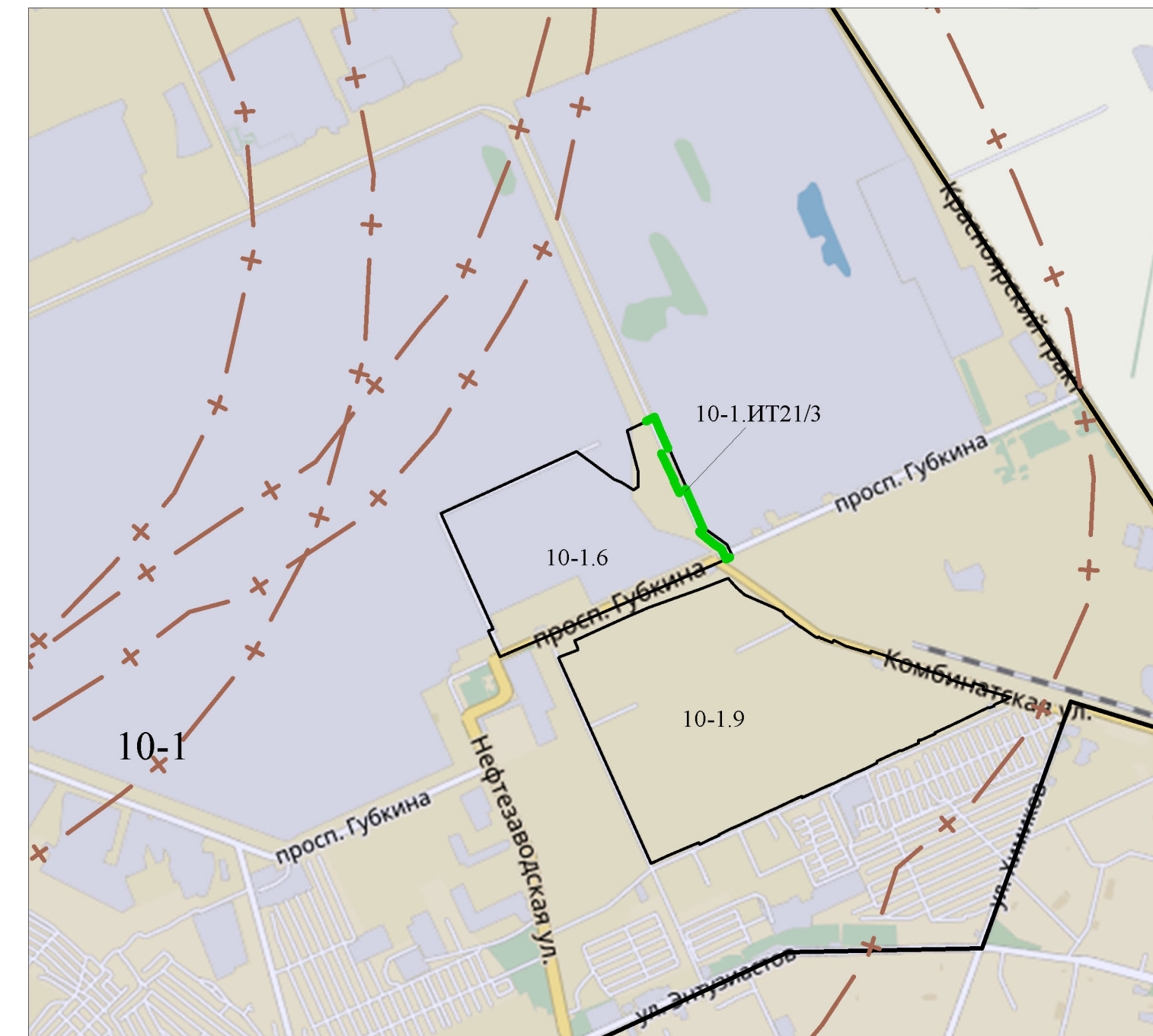


**ЧЕРТЕЖ МЕЖЕВАНИЯ ТЕРРИТОРИИ, РАСПОЛОЖЕННОЙ В ГРАНИЦАХ:
УЛИЦА КОМБИНАТСКАЯ – ПРОСПЕКТ ГУБКИНА – ГРАНИЦА ТЕРРИТОРИИ ОАО «ТЭЦ-3»
В СОВЕТСКОМ АДМИНИСТРАТИВНОМ ОКРУГЕ ГОРОДА ОМСКА**

Приложение №
к постановлению Администрации города Омска
от _____ № _____



**СХЕМА РАСПОЛОЖЕНИЯ
ЭЛЕМЕНТОВ ПЛАНИРОВОЧНОЙ СТРУКТУРЫ**



М 1:10000

УСЛОВНЫЕ ОБОЗНАЧЕНИЯ

- Граница межевания территории
- Граница планировочного элемента
- Границы санитарно-защитных зон, установленные схемой 8.1 Генерального плана
- 10-1 Номер планировочного района
- 10-1.6 Номер элемента планировочной структуры

СХЕМА КАДАСТРОВОГО ПЛАНА ТЕРРИТОРИИ



М 1:2500

УСЛОВНЫЕ ОБОЗНАЧЕНИЯ

- Граница межевания территории
- Граница кадастрового квартала
- Граница и номер земельного участка, внесенного в Государственный кадастр недвижимости
- 55:36:030801 Номер кадастрового квартала

УСЛОВНЫЕ ОБОЗНАЧЕНИЯ

- Граница межевания территории
- Пункты полигонометрии
- Красные линии, утвержденные в составе проекта планировки территории, расположенной в границах: улица Комбинатская – проспект Губкина – граница территории ОАО «ТЭЦ-3» в Советском административном округе города Омска
- Граница и номер земельного участка, внесенного в Государственный кадастр недвижимости
- Граница образуемого земельного участка

10-1.ИТ21/3.1 Номер образуемого земельного участка

- Зона размещения объекта капитального строительства инженерно-транспортной инфраструктуры

ТРАНСПОРТНАЯ ИНФРАСТРУКТУРА

- Улично-дорожная сеть
- Сечение поперечного профиля

ЗОНЫ С ОСОБЫМИ УСЛОВИЯМИ ИСПОЛЬЗОВАНИЯ

- Охранные зоны линий электропередач, внесенные в Государственный кадастр недвижимости с направлением от источника
- Санитарно-защитные зоны промышленных предприятий, внесенные в Государственный кадастр недвижимости с направлением от источника
- Границы зон с особыми условиями использования (коммуникационные коридоры инженерных сетей)

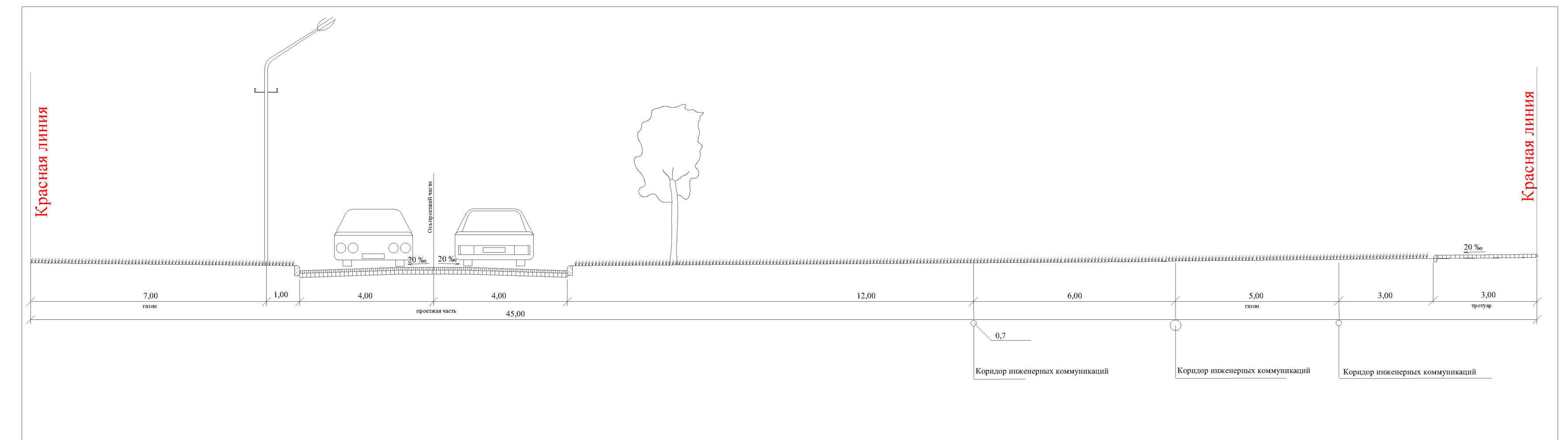
Примечание:

1. Дороги, улицы, проезды, типы транспортных узлов, пересечений и примыканий могут быть изменены при разработке проектной документации.
2. Определение размеров и установление границ земельных участков осуществляется в соответствии с градостроительными регламентами и нормами отвода земельных участков, учитывающие земельные участки, учтенные в Государственном кадастре недвижимости.
3. Проект межевания разработан на топографической съемке масштаба 1:500, выданной заказчиком.
4. образуемые земельные участки линейных объектов (ИТ), после образования будут относиться к территории общего пользования.
5. В проекте межевания территории выполнен поперечный профиль на ул. Комбинатская в границах проектируемой территории с раскладкой инженерных коммуникаций.
6. Ведомости координат поворотных точек образуемых земельных участков выполнены в составе материалов обоснования проекта межевания территории
7. Публичные сервитуты проектом не предусмотрены.
8. Изменяемые земельные участки проектом не предусмотрены.

ЭКСПЛИКАЦИЯ ЗЕМЕЛЬНЫХ УЧАСТКОВ

№ п/п	Номер по проекту	Вид разрешенного использования	Местоположение	Площадь, кв.м	Примечание
1	10-1.ИТ21/3.1	Земельные участки (территории) общего пользования	г. Омск, Советский АО, ул. Комбинатская	7612	Образуемый

**ПОПЕРЕЧНЫЙ ПРОФИЛЬ ПО УЛ. КОМБИНАТСКОЙ
СЕЧЕНИЕ 1-1
М 1:1000**



М 1:2000