

АДМИНИСТРАЦИЯ ГОРОДА ОМСКА

ПОСТАНОВЛЕНИЕ от 9 августа 2018 г. N 812-п

ОБ УТВЕРЖДЕНИИ ТРЕБОВАНИЙ К АРХИТЕКТУРНОМУ ОБЛИКУ НЕСТАЦИОНАРНЫХ ТОРГОВЫХ ОБЪЕКТОВ НА ТЕРРИТОРИИ ГОРОДА ОМСКА

Список изменяющих документов
(в ред. [Постановления](#) Администрации города Омска от 22.04.2019 N 321-п)

В целях сохранения и улучшения внешнего архитектурно-художественного облика сложившейся застройки города Омска, руководствуясь Федеральным [законом](#) "Об общих принципах организации местного самоуправления в Российской Федерации", [Уставом](#) города Омска, [Решением](#) Омского городского Совета от 25 июля 2007 года N 45 "О правилах благоустройства, обеспечения чистоты и порядка на территории города Омска", [постановлением](#) Администрации города Омска от 23 декабря 2014 года N 1812-п "О размещении нестационарных торговых объектов на территории города Омска", постановляю:

1. Утвердить [требования](#) к архитектурному облику нестационарных торговых объектов на территории города Омска согласно приложению к настоящему постановлению.

2. Признать утратившим силу [постановление](#) Администрации города Омска от 13 ноября 2014 года N 1570-п "Об утверждении Требований к объемно-пространственным характеристикам киосков, павильонов и остановочных навесов на территории города Омска".

3. Департаменту информационной политики Администрации города Омска опубликовать настоящее постановление в средствах массовой информации и разместить в сети "Интернет" на официальном сайте Администрации города Омска.

Мэр города Омска
О.Н.Фадина

Приложение
к постановлению Администрации города Омска
от 9 августа 2018 г. N 812-п

ТРЕБОВАНИЯ к архитектурному облику нестационарных торговых объектов на территории города Омска

Список изменяющих документов
(в ред. [Постановления](#) Администрации города Омска от 22.04.2019 N 321-п)

1. Требования к архитектурному облику нестационарных торговых объектов на территории города Омска (далее - Требования) устанавливаются для киосков, павильонов, в том числе совокупности киосков и павильонов, сблокированных в один ряд, торговых галерей, торгово-остановочных комплексов.

(п. 1 в ред. [Постановления](#) Администрации города Омска от 22.04.2019 N 321-п)

2. Архитектурный **облик** нестационарных торговых объектов, указанных в [пункте 1](#) настоящих [Требований](#), определяется в соответствии с приложением к настоящим [Требованиям](#).

3. Нестационарные торговые объекты при размещении не должны нарушать внешний архитектурно-художественный облик сложившейся застройки города Омска.

4. Внешние элементы нестационарного торгового объекта не должны выходить за границы места размещения, определенного паспортом нестационарного торгового объекта.

5. Нестационарный торговый объект должен оборудоваться приставной площадкой для обеспечения беспрепятственного доступа для маломобильных групп населения в соответствии с требованиями действующего законодательства.

6. Для отделки фасадов и крыши нестационарного торгового объекта должны применяться современные сертифицированные материалы, отвечающие санитарно-гигиеническим требованиям, нормам противопожарной безопасности и условиям долговременной эксплуатации. При этом не допускается для отделки фасадов применять кирпич, строительные блоки, монолитный и сборный бетон, сайдинг, профлист, металлочерепицу, шифер, фанеру, ДСП, самоклеящуюся пленку, баннер.

7. Параметры архитектурного облика, цвет и материалы отделки фасадов нестационарных торговых объектов, указанных в [пункте 1](#) настоящих [Требований](#), определяются в соответствии с [приложением](#) к настоящим [Требованиям](#). Цвет указывается в системе цветового стандарта RAL.

8. Размещение двери на главном фасаде нестационарных торговых объектов выполняется по центральной оси фасада либо с примыканием к угловым декоративным элементам нестационарных торговых объектов. Минимальная ширина входных дверей - 0,9 м. Оконные переплеты определяются в соответствии с [приложением](#) к настоящим [Требованиям](#). На оконных проемах нестационарного торгового объекта не допускается наружное размещение защитных решеток.

9. Размещение маркиз и рольставней на фасаде нестационарного торгового объекта должно иметь единый, упорядоченный характер, соответствовать габаритам и контурам оконных и дверных проемов, цветовому решению нестационарного торгового объекта. Высота нижней кромки маркиз от поверхности тротуара должна составлять не менее 2,5 м.

10. Размещение рекламно-информационного оформления, отображение фирменного стиля допускается на фризе по периметру нестационарного торгового объекта. Не допускается размещение рекламно-информационного оформления на внешних поверхностях нестационарного торгового объекта (включая самоклеящуюся пленку, баннерные панно), а также размещение крышных рекламных конструкций. Размещаемые рекламные конструкции и знаково-информационные системы не должны выходить за

габариты нестационарного торгового объекта. Рекламно-информационное оформление на месте остекления не должно превышать 30 процентов от общей площади остекления.

11. Размещение торговых галерей, совокупности киосков и павильонов, заблокированных в один ряд, а также торгово-остановочных комплексов возможно в соответствии с [приложением](#) к настоящим Требованиям.

(п. 11 в ред. [Постановления](#) Администрации города Омска от 22.04.2019 N 321-п)

12. При размещении нестационарных торговых объектов, заблокированных в один ряд, допускается размещение в ряду не более пяти нестационарных торговых объектов.

13. Для киосков и павильонов в составе торговой галереи, совокупности киосков или павильонов, заблокированных в один ряд, архитектурный облик принимается одного типа. При этом ширина нестационарных торговых объектов, размещаемых на одной координатной оси, должна быть одинаковой.

(п. 13 в ред. [Постановления](#) Администрации города Омска от 22.04.2019 N 321-п)

14. Освещение нестационарных торговых объектов должно отвечать нормативным требованиям, обеспечивать в темное время суток комфортные условия торговли, а также предусматривать возможность устройства праздничного освещения или подсветки.

Торгово-остановочный комплекс оборудуется декоративной подсветкой, располагающейся на вертикальных элементах выступающей обшивки и нижнем поясе карниза. Допускается контражурная подсветка названия торговых объектов.

(абзац введен [Постановлением](#) Администрации города Омска от 22.04.2019 N 321-п)

15. Остановочный навес в составе торгово-остановочного комплекса должен состоять из конструкции, обеспечивающей комфортные условия для ожидания общественного транспорта, и уличного козырька. Данная конструкция выполняется как в закрытом варианте, так и в открытом варианте согласно [приложению](#) к настоящим Требованиям.

(п. 15 введен [Постановлением](#) Администрации города Омска от 22.04.2019 N 321-п)

16. Остановочный навес в составе торгово-остановочного комплекса, в котором не обеспечивается прямая просматриваемость прибывающего к остановке общественного транспорта, оснащается осветительным оборудованием, тепловой завесой или иным тепловым оборудованием, мониторами для вывода на них программы для слежения за прибывающим общественным транспортом в реальном времени и информации за прилегающей территорией остановки от камер слежения, установленных на торгово-остановочном комплексе.

(п. 16 введен [Постановлением](#) Администрации города Омска от 22.04.2019 N 321-п)

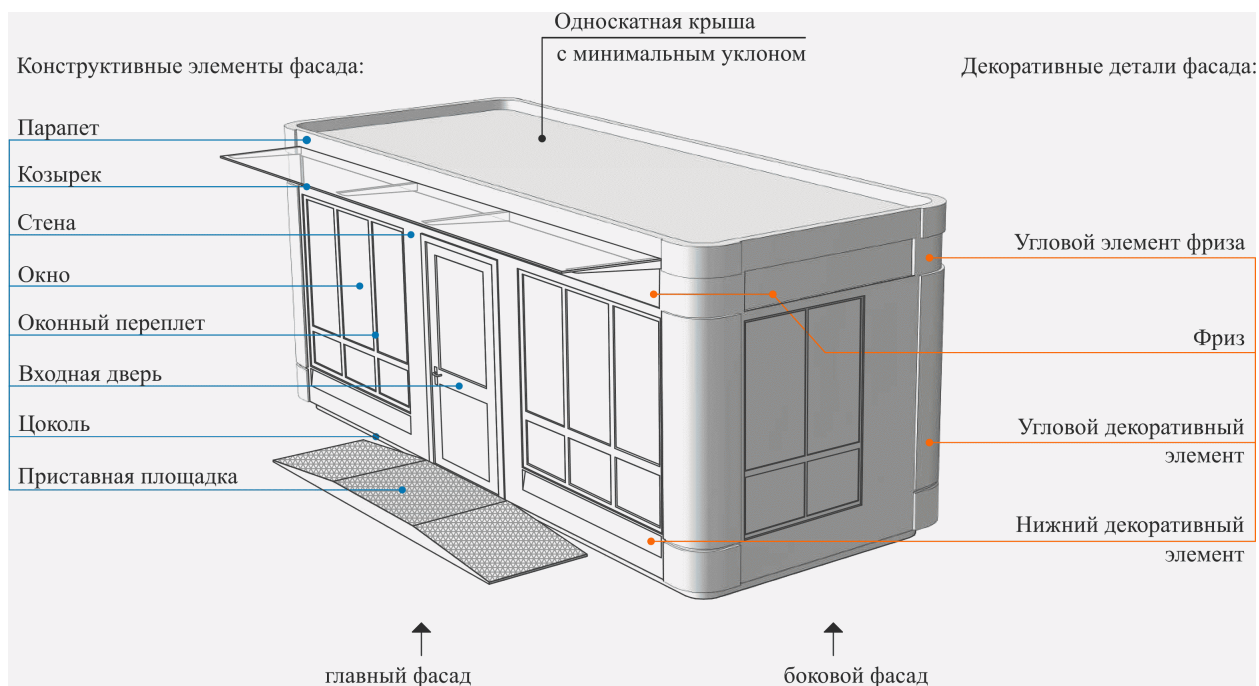
17. Остановочный навес торгово-остановочного комплекса может быть оснащен снаружи медийным (рекламно-информационным) модулем, размещаемым на боковом фасаде остановочного навеса.

(п. 17 введен [Постановлением](#) Администрации города Омска от 22.04.2019 N 321-п)

АРХИТЕКТУРНЫЙ ОБЛИК нестационарных торговых объектов на территории города Омска

Список изменяющих документов
(в ред. Постановления Администрации города Омска от 22.04.2019 N 321-п)



1. Схема внешних элементов нестационарного торгового объекта (на примере павильона)



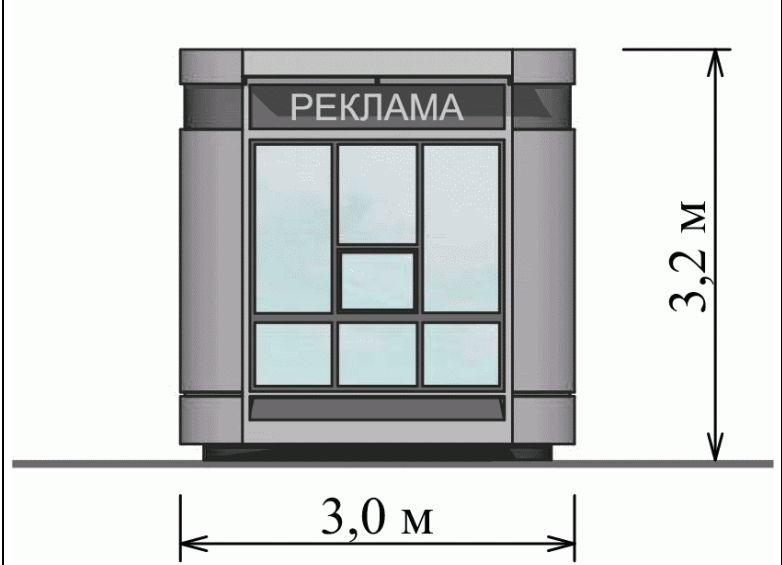
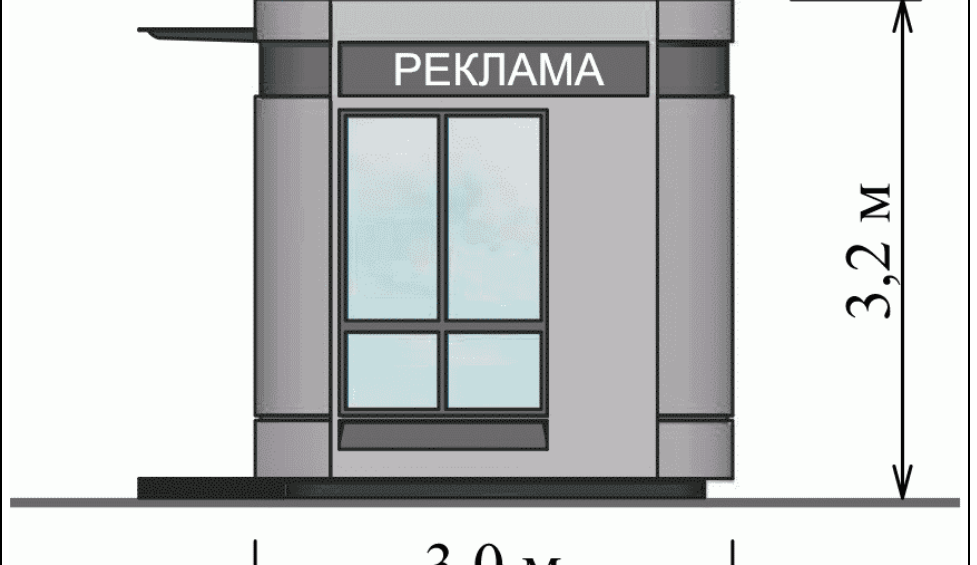
2. Типы архитектурного облика нестационарных торговых объектов

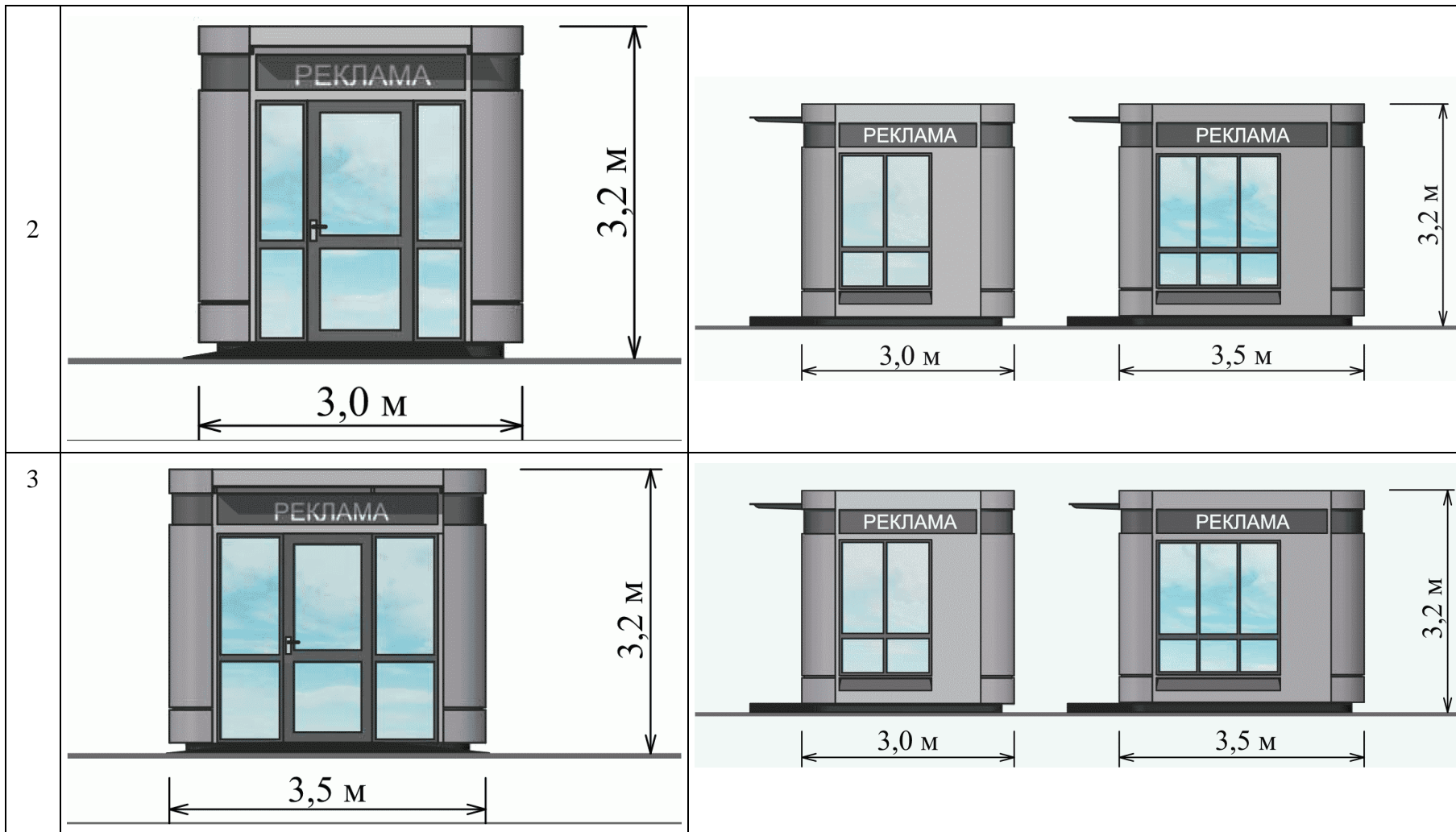
Тип	Киоск	Павильон
Тип 1		

Тип 2		
Тип 3		
Тип 4		

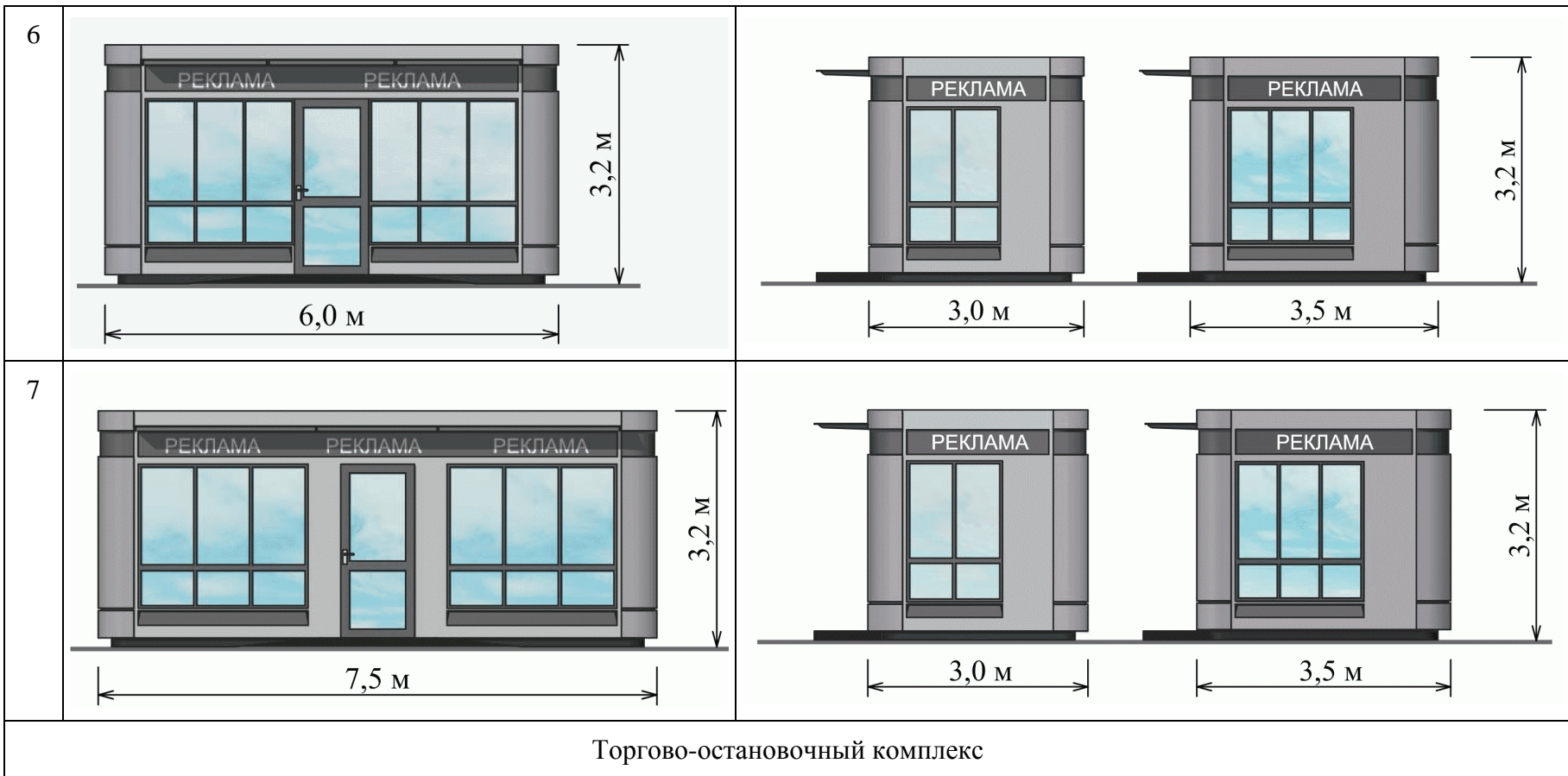
Торгово-остановочный комплекс	
Тип	С открытой конструкцией остановочного навеса
Тип 5	
Тип	С закрытой конструкцией остановочного навеса
Тип 6	

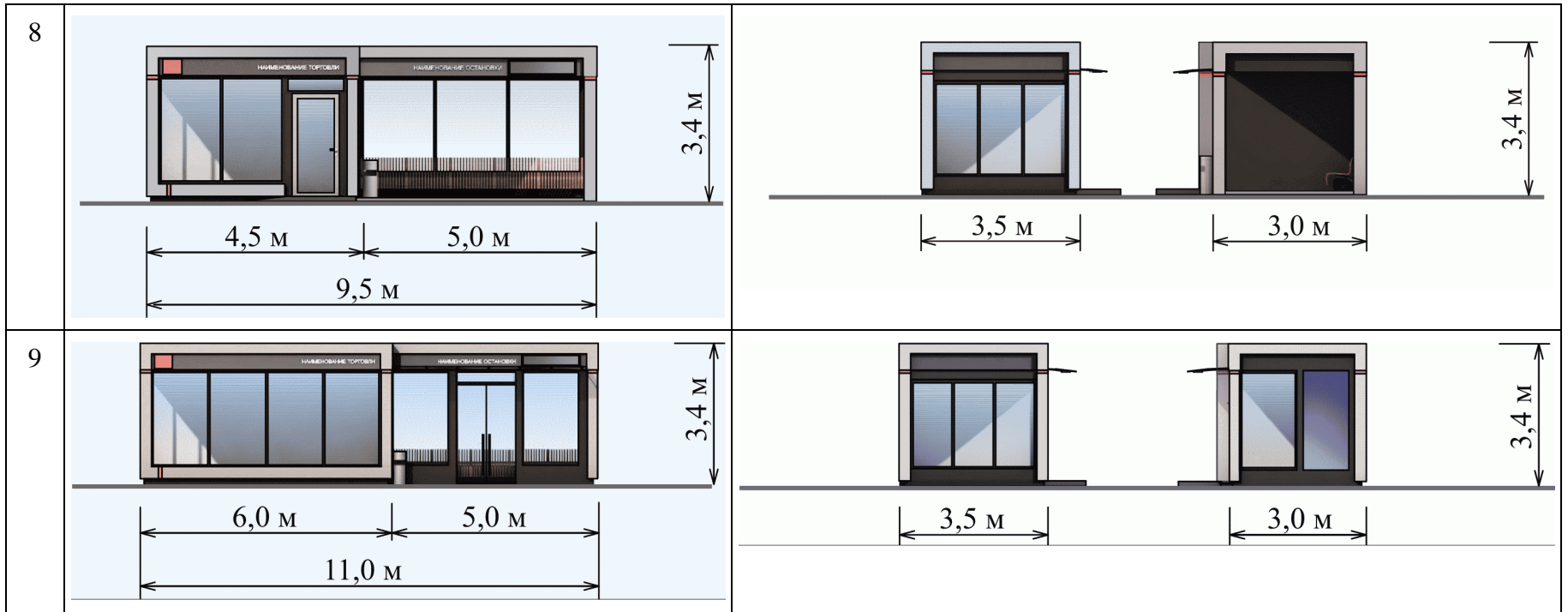
3. Параметры (объемно-пространственные характеристики) архитектурного облика нестационарных торговых объектов

N п/п	Главный фасад (длина)	Боковой фасад (ширина)
	1	2
	Киоск	
1		
	Павильон	









4. Цвет и материалы отделки нестационарных торговых объектов

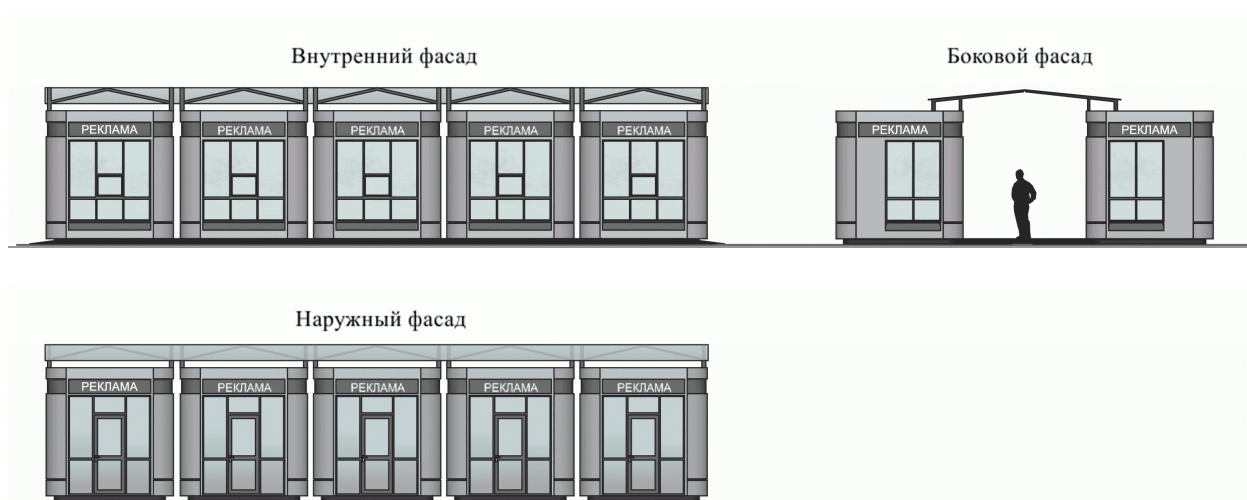
Внешние элементы	Материал отделки элементов	Цветовое решение (колер)	Примечание
Киоск			
Приставная площадка	Просечной нержавеющей лист		
Цоколь	Сэндвич панели, панели "Alucobond"	RAL 7026	
Стены	Сэндвич панели, панели "Alucobond"	RAL 7004 RAL 1001	Не допускается применение кирпича, строительных блоков, профлиста, винилового сайдинга
Угловой декоративный элемент	Сэндвич панели, панели "Alucobond"	RAL 9022 RAL 8007	
Окна	Профиль ПВХ, алюминиевый профиль, стеклопакет	RAL 7011 RAL 9003	Стекло витринное ударостойкое безосколочное (простое или тонированное)
Входная дверь	Сэндвич панели, панели "Alucobond"	RAL 7004 RAL 1001	Глухая одностворчатая
Козырек	Монолитный поликарбонат	Прозрачный или тонированный серый	
Парапет	Сэндвич панели, панели "Alucobond"	RAL 7004 RAL 1001	
Крыша	Профнастил оцинкованный	RAL 7004	Не допускается применение шифера, металлочерепицы
Фриз	Сэндвич панели, панели "Alucobond"	RAL 7011 RAL 1011	Для размещения рекламно-информационного оформления
Угловой элемент фриза	Сэндвич панели, панели "Alucobond"	RAL 7011 RAL 8007	
Нижний декоративный	Сэндвич панели, панели "Alucobond"	RAL 7011 RAL 8007	

элемент			
Павильон			
Приставная площадка	Просечной нержавеющей лист		
Цоколь	Сэндвич панели, панели "Alucobond"	RAL 7026	
Стены	Сэндвич панели, панели "Alucobond"	RAL 7004 RAL 1001	Не допускается применение кирпича, строительных блоков, профлиста, винилового сайдинга
Угловой декоративный элемент	Сэндвич панели, панели "Alucobond"	RAL 9022 RAL 8007	
Окна	Профиль ПВХ, алюминиевый профиль, стеклопакет	RAL 7011 RAL 9003	Стекло витринное ударостойкое безосколочное (простое или тонированное)
Входная дверь на главном фасаде	Профиль ПВХ, алюминиевый профиль, стеклопакет	RAL 7011 RAL 9003	Стекло витринное ударостойкое безосколочное (простое или тонированное)
Входная дверь	Сэндвич панели, панели "Alucobond"	RAL 7004 RAL 1001	Глухая одностворчатая
Козырек	Монолитный поликарбонат	Прозрачный или тонированный	
Парапет	Сэндвич панели, панели "Alucobond"	RAL 7004 RAL 1001	
Крыша	Профнастил оцинкованный	RAL 7004	Не допускается применение шифера, металлочерепицы
Фриз	Сэндвич панели, панели "Alucobond"	RAL 7011 RAL 1011	Для размещения рекламно-информационного оформления
Угловой элемент фриза	Сэндвич панели, панели "Alucobond"	RAL 7011 RAL 8007	
Нижний декоративный	Сэндвич панели, панели "Alucobond"	RAL 7011 RAL 8007	

элемент			
Дверной декоративный элемент	Сэндвич панели, панели "Alucobond"	RAL 7011 RAL 8007	
Торгово-остановочный комплекс			
Приставная площадка	Просечной нержавеющей лист		
Цоколь	Сэндвич панели, панели "Alucobond"	RAL 7026	
Стены	Сэндвич панели, панели "Alucobond"	RAL 7026	Не допускается применение кирпича, строительных блоков, профлиста, винилового сайдинга
Угловой декоративный элемент	Сэндвич панели, панели "Alucobond"	RAL 7040	
Окна	Профиль ПВХ, алюминиевый профиль, стеклопакет	RAL 7026	Стекло витринное ударостойкое безосколочное (простое или тонированное)
Цветные вставки угловых и нижних декоративных элементов	Сэндвич панели, панели "Alucobond"	RAL 1034 RAL 6017 RAL 5017 RAL 3022 RAL 2003	
Входная дверь на главном фасаде павильона	Профиль ПВХ, алюминиевый профиль, стеклопакет	RAL 7026	Стекло витринное ударостойкое безосколочное (простое или тонированное)
Входная дверь на главном фасаде остановочного навеса	Стеклопакет		Стекло витринное ударостойкое безосколочное (простое или тонированное)
Входная дверь на заднем фасаде павильона	Сэндвич панели, панели "Alucobond"	RAL 7026	Может быть выполнена глухой одностворчатой в цвет стен торгово-остановочного комплекса

Входная дверь на внутренней перегородке	Профиль ПВХ, алюминиевый профиль, стеклопакет	RAL 7026	Стекло витринное ударостойкое безосколочное (простое или тонированное)
Парапет	Сэндвич панели, панели "Alucobond"	RAL 7040	
Крыша	Профнастил оцинкованный	RAL 7004	Не допускается применение шифера, металлочерепицы
Фриз	Сэндвич панели, панели "Alucobond"	RAL 7031	Для размещения рекламно-информационного оформления
Нижний декоративный элемент	Сэндвич панели, панели "Alucobond"	RAL 7040	

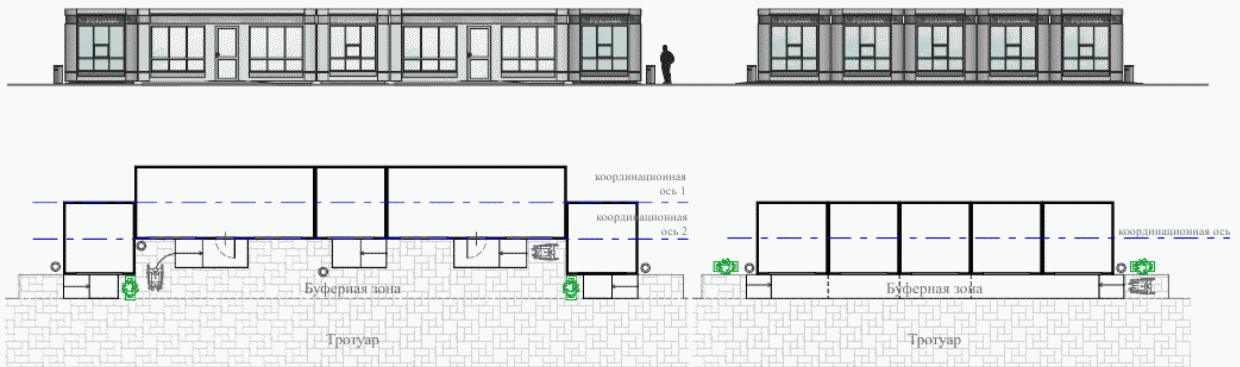
5. Торговая галерея (примеры)



6. Совокупность киосков и павильонов, сблокированных в один ряд (примеры)

Вариант 1

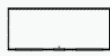
Вариант 2



Условные обозначения:



киоск



павильон



приставная площадка



элемент озеленения

○ урна

Вариант 3

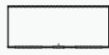
Вариант 4



Условные обозначения:



киоск



павильон



приставная площадка

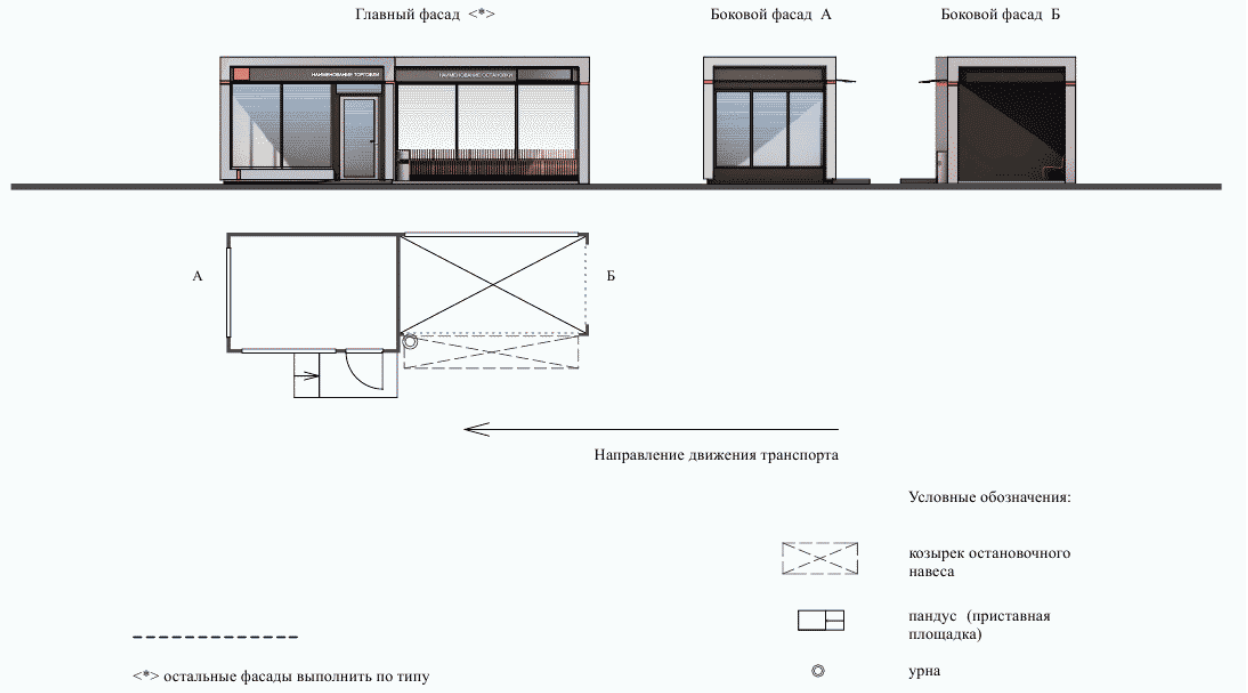


элемент озеленения

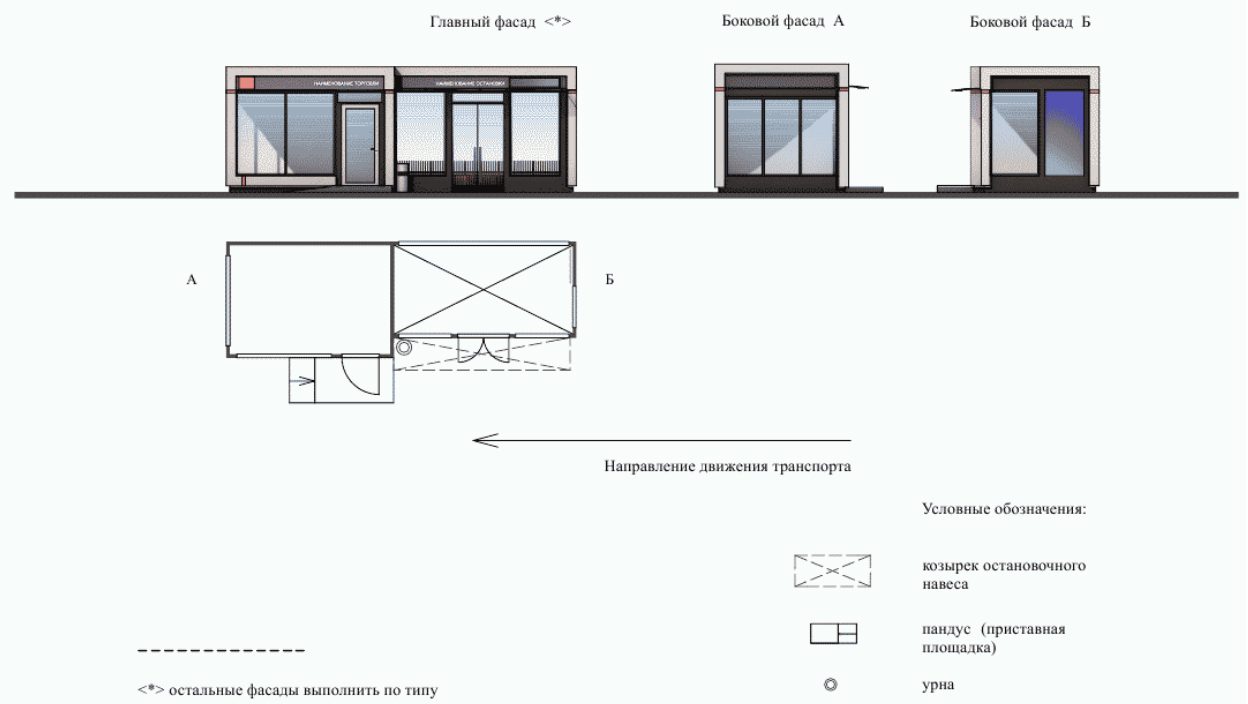
○ урна

7. Торгово-остановочный комплекс (примеры)

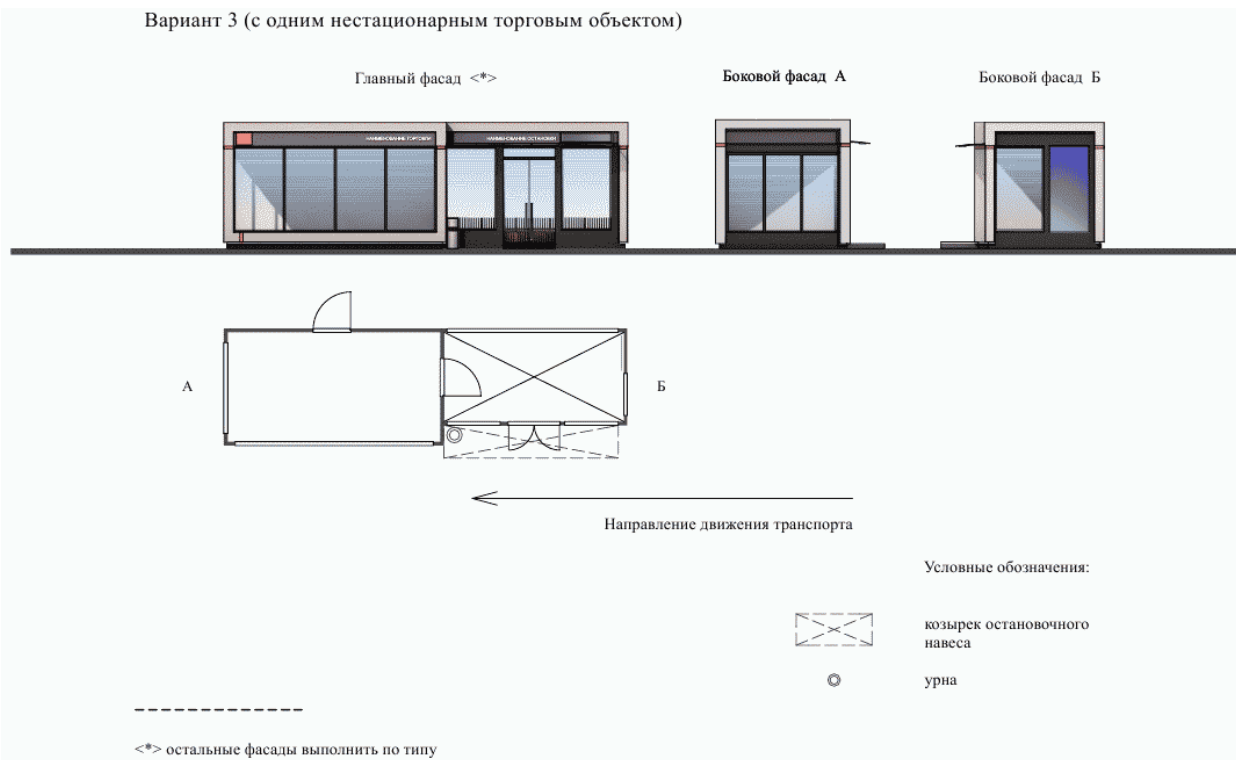
Вариант 1 (с одним нестационарным торговым объектом)



Вариант 2 (с одним нестационарным торговым объектом)



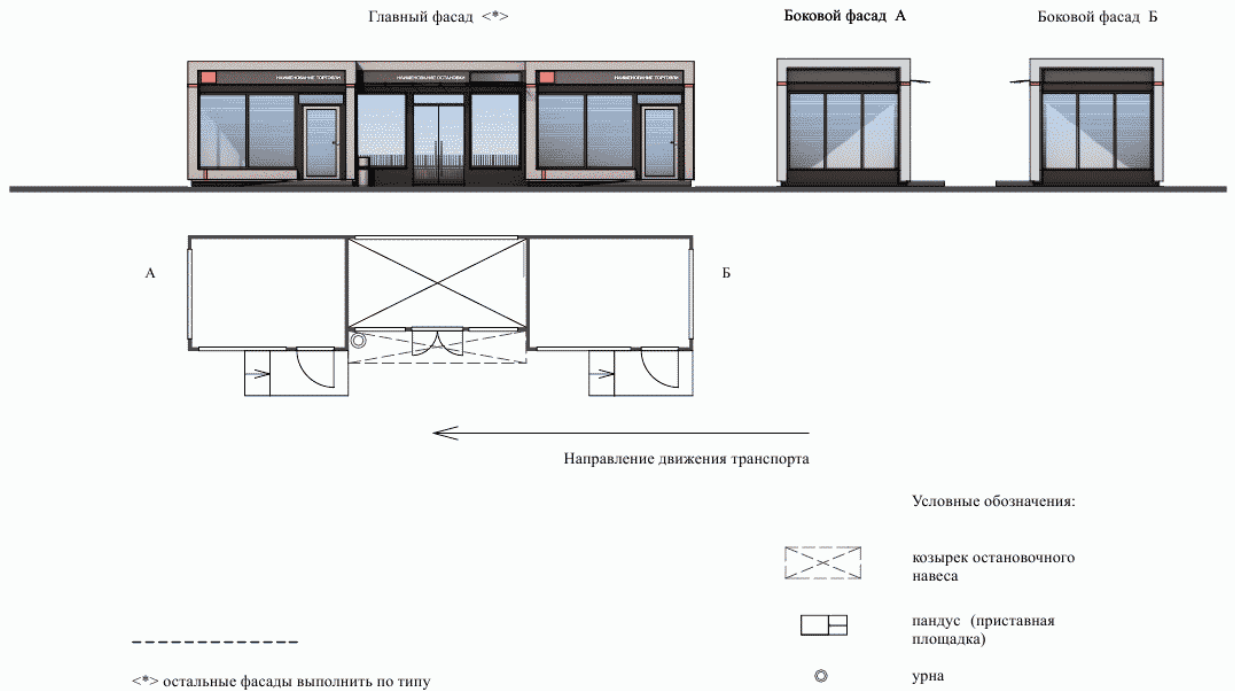
Вариант 3 (с одним нестационарным торговым объектом)



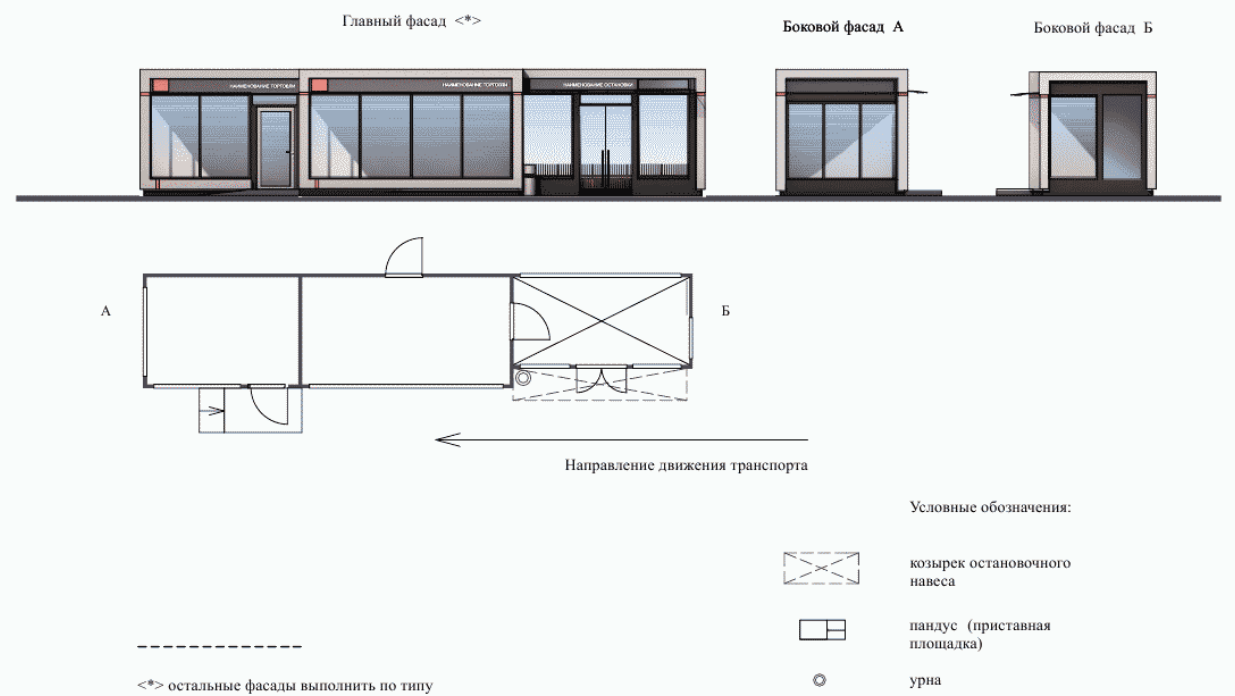
Вариант 4 (с двумя нестационарными торговыми объектами)



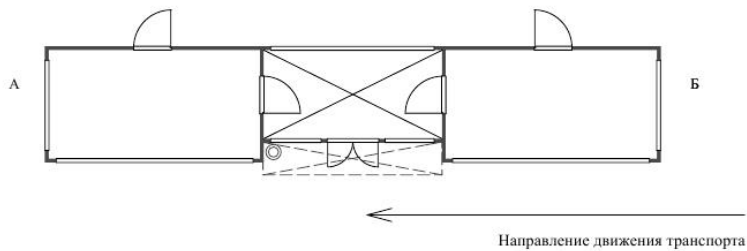
Вариант 5 (с двумя нестационарными торговыми объектами)



Вариант 6 (с двумя нестационарными торговыми объектами)



Вариант 9 (с двумя нестационарными торговыми объектами)



Условные обозначения:



козырек остановочного навеса



урна

<*> остальные фасады выполнить по типу»