



ПОСТАНОВЛЕНИЕ АДМИНИСТРАЦИИ ГОРОДА ОМСКА

от 27 июня 2022 года № 490-п

Об установлении публичного сервитута

Руководствуясь Земельным кодексом Российской Федерации, Федеральным законом «О введении в действие Земельного кодекса Российской Федерации», Федеральным законом «Об общих принципах организации местного самоуправления в Российской Федерации», Приказом Министерства архитектуры, строительства и жилищно-коммунального хозяйства Российской Федерации от 17 августа 1992 года № 197 «О типовых правилах охраны коммунальных тепловых сетей», Уставом города Омска, постановлением Администрации города Омска от 17 октября 2019 года № 710-п «Об утверждении административного регламента предоставления муниципальной услуги «Принятие решения об установлении публичного сервитута в отдельных целях», на основании ходатайства об установлении публичного сервитута Акционерного общества «Омские распределительные тепловые сети» от 19 мая 2022 года № ДАГ-МУ/353 постановляю:

1. Установить в интересах Акционерного общества «Омские распределительные тепловые сети» (далее – Акционерное общество) (ОГРН 1145543013868, ИНН 5503249258) публичный сервитут в целях размещения, эксплуатации сетей теплоснабжения «Тепловая трасса 5 тепловой район 1 Восточный луч», принадлежащих Акционерному обществу на праве собственности от 16 июня 2014 года № 55-55-01/121/2014-048 согласно выписке из Единого государственного реестра недвижимости об объекте недвижимости, в отношении:

1) части земельного участка площадью 92 кв. м, входящей в состав земельного участка с кадастровым номером 55:36:040103:12213, площадью 13648 кв. м, относящегося к категории земель населенных пунктов, местоположение: Омская область, город Омск, Центральный административный округ, на земельном участке расположена автомобильная дорога общего пользования местного значения улица 8-я Ремесленная (от улицы Чернышевского до улицы 3-я Береговая, от улицы 3-я Береговая до 1-й Восточный спуск), идентификационный номер 52-401-382 ОП МГ 269;

2) части земельного участка площадью 25 кв. м, входящей в состав земельного участка с кадастровым номером 55:36:040103:13574, площадью 597 кв. м, относящегося к категории земель населенных пунктов, местоположение установлено относительно жилого дома с почтовым адресом: Омская область, город Омск, Центральный административный округ, улица Арктическая, дом 44 А;

3) части земельного участка площадью 2808 кв. м, входящей в состав земельного участка с кадастровым номером 55:36:000000:1143, площадью 111726 кв. м, относящегося к категории земель населенных пунктов, местоположение: Омская область, город Омск, Центральный административный округ;

4) части земельного участка площадью 621 кв. м, входящей в состав земельного участка с кадастровым номером 55:36:040103:12251, площадью 16080 кв. м, относящегося к категории земель населенных пунктов, местоположение: Омская область, город Омск, Центральный административный округ, на земельном участке расположена автомобильная дорога общего пользования местного значения улица 4-я Ремесленная (от улицы Арктическая до улицы 3-я Береговая), идентификационный номер 52-401-382 ОП МГ 261;

5) части земельного участка площадью 3626 кв. м, входящей в состав земельного участка с кадастровым номером 55:36:040103:12241, площадью 6654 кв. м, относящегося к категории земель населенных пунктов, местоположение: Омская область, город Омск, Центральный административный округ, на земельном участке расположена автомобильная дорога общего пользования местного значения улица Марата (от улицы 5-й Армии до улицы Кемеровской, от улицы 1-я Ремесленная до улицы 6-я Ремесленная), идентификационный номер 52-401-382 ОП МГ 282;

6) части земельного участка площадью 135 кв. м, входящей в состав земельного участка с кадастровым номером 55:36:040103:12260, площадью 14014 кв. м, относящегося к категории земель населенных пунктов, местоположение: Омская область, город Омск, Центральный административный округ, на земельном участке расположена автомобильная дорога общего пользования местного значения улица 1-я Ремесленная (от улицы Чернышевского до улицы 2-я Береговая), идентификационный номер 52-401-382 ОП МГ 256;

7) части земельного участка площадью 476 кв. м, входящей в состав земельного участка с кадастровым номером 55:36:040103:676, площадью 5630 кв. м, относящегося к категории земель населенных пунктов, местоположение установлено относительно ориентира, расположенного в границах участка. Ориентир здание школы № 152. Почтовый адрес ориентира: Омская область, город Омск, Центральный административный округ, улица 5-й Армии, дом 141;

8) части земельного участка площадью 184 кв. м, входящей в состав земельного участка с кадастровым номером 55:36:040103:13232, площадью 7778 кв. м, относящегося к категории земель населенных пунктов, местоположение установлено относительно ориентира, расположенного за пределами участка. Ориентир здание. Участок находится примерно в 155 м, по направлению на северо-запад от ориентира. Почтовый адрес ориентира: Омская область, город Омск, Центральный административный округ, улица 5-й Армии, дом 154;

9) части земельного участка площадью 40 кв. м, входящей в состав земельного участка с кадастровым номером 55:36:040103:120, площадью 565 кв. м, относящегося к категории земель населенных пунктов, местоположение установлено относительно ориентира, расположенного в границах участка. Ориентир жилой дом. Почтовый адрес ориентира: Омская область, город Омск, Центральный административный округ, улица Марата, дом 2;

10) части земельного участка площадью 13 кв. м, входящей в состав земельного участка с кадастровым номером 55:36:040103:766, площадью 575 кв. м, относящегося к категории земель населенных пунктов, местоположение: Омская область, город Омск, Центральный административный округ, улица Кемеровская, на земельном участке расположен жилой дом 194;

11) части земельного участка площадью 659 кв. м, входящей в состав земельного участка с кадастровым номером 55:36:040103:3066, площадью 7441 кв. м, входящего в единое землепользование с кадастровым номером 55:36:040103:3067, площадью 8098 кв. м, относящегося к категории земель населенных пунктов, местоположение установлено относительно ориентира, расположенного за пределами участка. Ориентир двухэтажный жилой дом. Участок находится примерно в 19 м, по направлению на северо-восток от ориентира. Почтовый адрес ориентира: Омская область, город Омск, Центральный административный округ, улица Октябрьская, дом 58 Г;

12) части земельного участка площадью 47 кв. м, входящей в состав земельного участка с кадастровым номером 55:36:040103:768, площадью 4647 кв. м, относящегося к категории земель населенных пунктов, местоположение установлено относительно ориентира, расположенного в границах участка. Ориентир жилые дома. Почтовый адрес ориентира: Омская область, город Омск, Центральный административный округ, улица Гусарова, дом 60 А, улица Гусарова, дом 60 Б;

13) части земельного участка площадью 105 кв. м, входящей в состав земельного участка с кадастровым номером 55:36:040103:121, площадью 784 кв. м, относящегося к категории земель населенных пунктов, местоположение установлено относительно ориентира, расположенного за пределами участка. Ориентир двухэтажное здание жилого дома. Участок находится примерно в 24 м, по направлению на юго-запад от ориентира.

Почтовый адрес ориентира: Омская область, город Омск, Центральный административный округ, улица Гусарова, дом 58 А;

14) части земельного участка площадью 4 кв. м, входящей в состав земельного участка с кадастровым номером 55:36:040103:3070, площадью 1324 кв. м, относящегося к категории земель населенных пунктов, местоположение установлено относительно ориентира, расположенного в границах участка. Ориентир нежилое строение. Почтовый адрес ориентира: Омская область, город Омск, Центральный административный округ, улица Октябрьская, дом 157;

15) части земельного участка площадью 1229 кв. м, входящей в состав земельного участка с кадастровым номером 55:36:000000:1456, площадью 43920 кв. м, относящегося к категории земель населенных пунктов, местоположение: Омская область, город Омск, Центральный административный округ, на земельном участке расположена автомобильная дорога общего пользования местного значения улица Октябрьская (от улицы Госпитальная до улицы Орджоникидзе), идентификационный номер 52-401-382 ОП МГ 072;

16) части земельного участка площадью 55 кв. м, входящей в состав земельного участка с кадастровым номером 55:36:040103:12394, площадью 878 кв. м, относящегося к категории земель населенных пунктов, местоположение: Омская область, город Омск, Центральный административный округ, улица Гусарова, дом 58, корпус А;

17) части земельного участка площадью 3 кв. м, входящей в состав земельного участка с кадастровым номером 55:36:040103:3315, площадью 5 кв. м, относящегося к категории земель населенных пунктов, местоположение установлено относительно ориентира, расположенного за пределами участка. Ориентир двухэтажный жилой дом. Участок находится примерно в 20 м, по направлению на юго-запад от ориентира. Почтовый адрес ориентира: Омская область, город Омск, Центральный административный округ, улица Гусарова, дом 60;

18) части земельного участка площадью 7071 кв. м, входящей в состав земельного участка с кадастровым номером 55:36:000000:1503, площадью 34983 кв. м, относящегося к категории земель населенных пунктов, местоположение: Омская область, город Омск, Центральный административный округ, на земельном участке расположена автомобильная дорога общего пользования местного значения улица Гусарова (от улицы Интернациональная до улицы 6-я Ремесленная), идентификационный номер 52-401-382 ОП МГ 057;

19) части земельного участка площадью 148 кв. м, входящей в состав земельного участка с кадастровым номером 55:36:000000:1508, площадью 35830 кв. м, относящегося к категории земель населенных пунктов, местоположение: Омская область, город Омск, Центральный административный округ, на земельном участке расположена автомобильная дорога общего пользования местного значения улица Яковлева

(от улицы Красный Путь до улицы 1-я Береговая), идентификационный номер 52-401-382 ОП МГ 042;

20) земельного участка с кадастровым номером 55:36:040103:3132, площадью 5 кв. м, относящегося к категории земель населенных пунктов, местоположение установлено относительно ориентира, расположенного за пределами участка. Ориентир здание. Участок находится примерно в 16 м, по направлению на северо-запад от ориентира. Почтовый адрес ориентира: Омская область, город Омск, Центральный административный округ, улица Гусарова, дом 30;

21) части земельного участка площадью 36 кв. м, входящей в состав земельного участка с кадастровым номером 55:36:040103:3320, площадью 2497 кв. м, относящегося к категории земель населенных пунктов, местоположение: Омская область, город Омск, Центральный административный округ, улица Гусарова, на земельном участке расположен жилой дом 26;

22) части земельного участка площадью 28 кв. м, входящей в состав земельного участка с кадастровым номером 55:36:040103:13560, площадью 589 кв. м, относящегося к категории земель населенных пунктов, местоположение: Омская область, город Омск, Центральный административный округ, улица Гусарова;

23) части земельного участка площадью 33 кв. м, входящей в состав земельного участка с кадастровым номером 55:36:040103:3054, площадью 6148 кв. м, входящего в единое землепользование с кадастровым номером 55:36:000000:496, площадью 21439 кв. м, относящегося к категории земель населенных пунктов, местоположение установлено в центральной части кадастрового района 55:36;

24) части земельного участка площадью 662 кв. м, входящей в состав земельного участка с кадастровым номером 55:36:040103:3525, площадью 13529 кв. м, относящегося к категории земель населенных пунктов, местоположение установлено относительно ориентира, расположенного за пределами участка. Ориентир двухэтажное административное здание. Участок находится примерно в 15 м, по направлению на северо-запад от ориентира. Почтовый адрес ориентира: Омская область, город Омск, Центральный административный округ, улица Фрунзе, дом 101;

25) части земельного участка площадью 118 кв. м, входящей в состав земельного участка с кадастровым номером 55:36:040103:3056, площадью 26266 кв. м, входящего в единое землепользование с кадастровым номером 55:36:000000:450, площадью 61174 кв. м, относящегося к категории земель населенных пунктов, местоположение: Омская область, город Омск, установлено в центральной части кадастрового района 55:36;

26) части земельного участка площадью 390 кв. м, входящей в состав земельного участка с кадастровым номером 55:36:040117:3041, площадью 18411 кв. м, входящего в единое землепользование с кадастровым номером

55:36:000000:450, площадью 61174 кв. м, относящегося к категории земель населенных пунктов, местоположение: Омская область, город Омск, установлено в центральной части кадастрового района 55:36;

27) земельного участка с кадастровым номером 55:36:040117:3067, площадью 5 кв. м, относящегося к категории земель населенных пунктов, местоположение установлено относительно ориентира, расположенного за пределами участка. Ориентир жилой дом. Участок находится примерно в 31 м, по направлению на восток от ориентира. Почтовый адрес ориентира: Омская область, город Омск, Центральный административный округ, улица Гусарова, дом 13;

28) земельного участка с кадастровым номером 55:36:040117:3123, площадью 5 кв. м, относящегося к категории земель населенных пунктов, местоположение установлено относительно ориентира, расположенного за пределами участка. Ориентир жилой дом. Участок находится примерно в 30 м, по направлению на юго-восток от ориентира. Почтовый адрес ориентира: Омская область, город Омск, Центральный административный округ, улица Гусарова, дом 13;

29) части земельного участка площадью 11 кв. м, входящей в состав земельного участка с кадастровым номером 55:36:040116:3269, площадью 226 кв. м, относящегося к категории земель населенных пунктов, местоположение: Омская область, город Омск, Центральный административный округ, на земельном участке расположена автомобильная дорога общего пользования местного значения улица Гусарова (от улицы Интернациональная до улицы 6-я Ремесленная), идентификационный номер 52-401-382 ОП МГ 057;

30) земельного участка с кадастровым номером 55:36:040116:2040, площадью 5 кв. м, относящегося к категории земель населенных пунктов, местоположение установлено относительно ориентира, расположенного за пределами участка. Ориентир жилой дом. Участок находится примерно в 7 м, по направлению на северо-восток от ориентира. Почтовый адрес ориентира: Омская область, город Омск, Центральный административный округ, улица Гусарова, дом 13;

31) части земельного участка площадью 32 кв. м, входящей в состав земельного участка с кадастровым номером 55:36:040116:2097, площадью 1468 кв. м, относящегося к категории земель населенных пунктов, местоположение: Омская область, город Омск, Центральный административный округ, на земельном участке расположена автомобильная дорога общего пользования местного значения улица Чапаева (от дома 111 по улице Чапаева до улицы Гусарова), идентификационный номер 52-401-382 ОП МГ 369;

32) земельного участка с кадастровым номером 55:36:040117:3071, площадью 5 кв. м, относящегося к категории земель населенных пунктов, местоположение установлено относительно ориентира, расположенного за пределами участка. Ориентир здание. Участок находится примерно

в 16 м, по направлению на северо-запад от ориентира. Почтовый адрес ориентира: Омская область, город Омск, Центральный административный округ, улица Гусарова, дом 4;

33) земельного участка с кадастровым номером 55:36:040117:3083, площадью 5 кв. м, относящегося к категории земель населенных пунктов, местоположение установлено относительно ориентира, расположенного за пределами участка. Ориентир нежилое строение. Участок находится примерно в 85 м, по направлению на юго-запад от ориентира. Почтовый адрес ориентира: Омская область, город Омск, Центральный административный округ, улица Гусарова, дом 4;

34) части земельного участка площадью 29 кв. м, входящей в состав земельного участка с кадастровым номером 55:36:040116:2109, площадью 1658 кв. м, относящегося к категории земель населенных пунктов, местоположение: Омская область, город Омск, Центральный административный округ, улица Гусарова, на земельном участке расположено административное трехэтажное кирпичное здание дом 7;

35) земельного участка с кадастровым номером 55:36:040117:3081, площадью 1 кв. м, относящегося к категории земель населенных пунктов, местоположение установлено относительно ориентира, расположенного за пределами участка. Ориентир здание. Участок находится примерно в 39 м, по направлению на восток от ориентира. Почтовый адрес ориентира: Омская область, город Омск, Центральный административный округ, улица Интернациональная, дом 43;

36) части земельного участка площадью 3586 кв. м, входящей в состав земельного участка с кадастровым номером 55:36:040117:99, площадью 69988 кв. м, относящегося к категории земель населенных пунктов, местоположение установлено относительно ориентира, расположенного в границах участка. Ориентир здание штаба. Почтовый адрес ориентира: Омская область, город Омск, Центральный административный округ, улица Гусарова, дом 4;

37) части земельного участка площадью 453 кв. м, входящей в состав земельного участка с кадастровым номером 55:36:040117:3156, площадью 2172 кв. м, относящегося к категории земель населенных пунктов, местоположение: Омская область, город Омск, Центральный административный округ, улица Гусарова, на земельном участке расположена церковь в честь иконы Божьей Матери Всех Скорбящих Радости, дом 4;

38) части земельного участка площадью 1362 кв. м, входящей в состав земельного участка с кадастровым номером 55:36:040117:3124, площадью 9109 кв. м, относящегося к категории земель населенных пунктов, местоположение: Омская область, город Омск, Центральный административный округ, на земельном участке расположена автомобильная дорога общего пользования местного значения переулочек Больничный

(от улицы Гусарова до улицы Гагарина), идентификационный номер 52-401-382 ОП МГ 050;

39) части земельного участка площадью 8 кв. м, входящей в состав земельного участка с кадастровым номером 55:36:040117:3086, площадью 2920 кв. м, относящегося к категории земель населенных пунктов, местоположение установлено относительно ориентира, расположенного в границах участка. Ориентир пятиэтажное административное здание. Почтовый адрес ориентира: Омская область, город Омск, Центральный административный округ, улица Гагарина, дом 32;

40) части земельного участка площадью 8 кв. м, входящей в состав земельного участка с кадастровым номером 55:36:040117:80, площадью 6576 кв. м, относящегося к категории земель населенных пунктов, местоположение установлено относительно ориентира, расположенного в границах участка. Ориентир здание. Почтовый адрес ориентира: Омская область, город Омск, Центральный административный округ, улица Гагарина, дом 22, улица Гагарина, дом 24, улица Гагарина, дом 26, улица Гагарина, дом 28;

41) части земельного участка площадью 2631 кв. м, входящей в состав земельного участка с кадастровым номером 55:36:040117:3138, площадью 34460 кв. м, относящегося к категории земель населенных пунктов, местоположение: Омская область, город Омск, Центральный административный округ, центральная часть кадастрового квартала 55:36:040117;

42) земельного участка с кадастровым номером 55:36:040117:73, площадью 9 кв. м, относящегося к категории земель населенных пунктов, местоположение: Омская область, город Омск, Центральный административный округ, улица Гагарина, дом 10;

43) земельного участка с кадастровым номером 55:36:040117:18, площадью 7 кв. м, относящегося к категории земель населенных пунктов, местоположение установлено относительно ориентира, расположенного за пределами участка. Ориентир четырехэтажное кирпичное здание. Участок находится примерно в 13 м, по направлению на юго-запад от ориентира. Почтовый адрес ориентира: Омская область, город Омск, Центральный административный округ, улица Гагарина, дом 10;

44) части земельного участка площадью 134 кв. м, входящей в состав земельного участка с кадастровым номером 55:36:040117:3025, площадью 17801 кв. м, относящегося к категории земель населенных пунктов, местоположение установлено относительно ориентира, расположенного за пределами участка. Ориентир шестиэтажное кирпичное здание. Участок находится примерно в 4 м, по направлению на юго-запад от ориентира. Почтовый адрес ориентира: Омская область, город Омск, Центральный административный округ, улица Гагарина, дом 8;

45) части земельного участка площадью 143 кв. м, входящей в состав земельного участка с кадастровым номером 55:36:040117:74,

площадью 1050 кв. м, относящегося к категории земель населенных пунктов, местоположение установлено относительно ориентира, расположенного за пределами участка. Ориентир пятиэтажный жилой дом. Участок находится примерно в 35 м, по направлению на запад от ориентира. Почтовый адрес ориентира: Омская область, город Омск, Центральный административный округ, улица Гагарина, дом 6;

46) части земельного участка площадью 206 кв. м, входящей в состав земельного участка с кадастровым номером 55:36:040117:57, площадью 1583 кв. м, относящегося к категории земель населенных пунктов, местоположение установлено относительно ориентира, расположенного в границах участка. Ориентир пятиэтажное здание. Почтовый адрес ориентира: Омская область, город Омск, Центральный административный округ, улица Гагарина, дом 8, корпус 1;

47) части земельного участка площадью 240 кв. м, входящей в состав земельного участка с кадастровым номером 55:36:040117:62, площадью 8502 кв. м, относящегося к категории земель населенных пунктов, местоположение установлено относительно ориентира, расположенного в границах участка. Ориентир здание. Почтовый адрес ориентира: Омская область, город Омск, Центральный административный округ, улица Гагарина, дом 10;

48) части земельного участка площадью 281 кв. м, входящей в состав земельного участка с кадастровым номером 55:36:040117:3126, площадью 718 кв. м, относящегося к категории земель населенных пунктов, местоположение: Омская область, город Омск, Центральный административный округ, на земельном участке расположена автомобильная дорога общего пользования местного значения улица Щетинкина (от переулка Газетный до дома 8, корпус 1 по улице Гагарина), идентификационный номер 52-401-382 ОП МГ 411;

49) части земельного участка площадью 680 кв. м, входящей в состав земельного участка с кадастровым номером 55:36:040117:3129, площадью 3774 кв. м, относящегося к категории земель населенных пунктов, местоположение: Омская область, город Омск, Центральный административный округ, на земельном участке расположена автомобильная дорога общего пользования местного значения переулок Газетный (от улицы К. Либкнехта до улицы Сенная), идентификационный номер 52-401-382 ОП МГ 056;

50) части земельного участка площадью 184 кв. м, входящей в состав земельного участка с кадастровым номером 55:36:040117:51, площадью 1347 кв. м, относящегося к категории земель населенных пунктов, местоположение установлено относительно ориентира, расположенного в границах участка. Ориентир двухэтажное здание. Почтовый адрес ориентира: Омская область, город Омск, Центральный административный округ, переулок Газетный, дом 6 А;

51) части земельного участка площадью 45 кв. м, входящей в состав земельного участка с кадастровым номером 55:36:040117:52, площадью 2492 кв. м, относящегося к категории земель населенных пунктов, местоположение установлено относительно ориентира, расположенного в границах участка. Ориентир двухэтажное кирпичное здание. Почтовый адрес ориентира: Омская область, город Омск, Центральный административный округ, переулок Газетный, дом 6;

52) части земельного участка площадью 32 кв. м, входящей в состав земельного участка с кадастровым номером 55:36:040117:3141, площадью 206 кв. м, относящегося к категории земель населенных пунктов, местоположение: Омская область, город Омск, Центральный административный округ, улица Щетинкина, на земельном участке расположено здание № 10;

53) части земельного участка площадью 26 кв. м, входящей в состав земельного участка с кадастровым номером 55:36:040117:63, площадью 1933 кв. м, относящегося к категории земель населенных пунктов, местоположение установлено относительно ориентира, расположенного в границах участка. Ориентир пятиэтажный жилой дом. Почтовый адрес ориентира: Омская область, город Омск, Центральный административный округ, улица Краснофлотская, дом 15;

54) части земельного участка площадью 604 кв. м, входящей в состав земельного участка с кадастровым номером 55:36:040117:3128, площадью 641 кв. м, относящегося к категории земель населенных пунктов, местоположение: Омская область, город Омск, Центральный административный округ, на земельном участке расположена автомобильная дорога общего пользования местного значения улица Щетинкина (от улицы Краснофлотская до переулка Газетный), идентификационный номер 52-401-382 ОП МГ 411;

55) части земельного участка площадью 402 кв. м, входящей в состав земельного участка с кадастровым номером 55:36:040117:3036, площадью 51559 кв. м, относящегося к категории земель населенных пунктов, местоположение: Омская область, город Омск, Центральный административный округ, установлено в центральной части кадастрового квартала 55:36:040117;

56) части земельного участка площадью 148 кв. м, входящей в состав земельного участка с кадастровым номером 55:36:040117:3160, площадью 1103 кв. м, относящегося к категории земель населенных пунктов, местоположение: Омская область, город Омск, Центральный административный округ, улица К. Либкнехта, дом 11 угол улицы Гагарина, дом 1, корпус 1;

57) части земельного участка площадью 258 кв. м, входящей в состав земельного участка с кадастровым номером 55:36:040117:3161, площадью 1419 кв. м, относящегося к категории земель населенных пунктов, местоположение установлено относительно ориентира, расположенного

в границах участка. Ориентир строение. Почтовый адрес ориентира: Омская область, город Омск, Центральный административный округ, площадь Дзержинского, дом 1 А;

58) части земельного участка площадью 12 кв. м, входящей в состав земельного участка с кадастровым номером 55:36:040117:97, площадью 235 кв. м, относящегося к категории земель населенных пунктов, местоположение установлено относительно ориентира, расположенного в границах участка. Ориентир одноэтажное кирпичное строение. Почтовый адрес ориентира: Омская область, город Омск, Центральный административный округ, улица Ленина, дом 3 А;

59) части земельного участка площадью 492 кв. м, входящей в состав земельного участка с кадастровым номером 55:36:040117:3155, площадью 2606 кв. м, относящегося к категории земель населенных пунктов, местоположение: Омская область, город Омск, Центральный административный округ, улица Ленина угол улицы К. Либкнехта, дом 5/9;

60) части земельного участка площадью 126 кв. м, входящей в состав земельного участка с кадастровым номером 55:36:040117:3125, площадью 2680 кв. м, относящегося к категории земель населенных пунктов, местоположение: Омская область, город Омск, Центральный административный округ, на земельном участке расположена автомобильная дорога общего пользования местного значения улица К. Либкнехта (от улицы Ленина до улицы Гагарина), идентификационный номер 52-401-382 ОП МГ 064;

61) части земельного участка площадью 330 кв. м, входящей в состав земельного участка с кадастровым номером 55:36:040117:4577, площадью 425 кв. м, относящегося к категории земель населенных пунктов, местоположение: Омская область, город Омск, Центральный административный округ, улица К. Либкнехта;

62) части земельного участка площадью 152 кв. м, входящей в состав земельного участка с кадастровым номером 55:36:040117:5142, площадью 3024 кв. м, относящегося к категории земель населенных пунктов, местоположение: Омская область, город Омск, Центральный административный округ, улица К. Либкнехта;

63) части земельного участка площадью 156 кв. м, входящей в состав земельного участка с кадастровым номером 55:36:040117:53, площадью 917 кв. м, относящегося к категории земель населенных пунктов, местоположение установлено относительно ориентира, расположенного в границах участка. Ориентир одноэтажное административное здание. Почтовый адрес ориентира: Омская область, город Омск, Центральный административный округ, улица Бударина, дом 15;

64) части земельного участка площадью 102 кв. м, входящей в состав земельного участка с кадастровым номером 55:36:040117:3108, площадью 824 кв. м, относящегося к категории земель населенных пунктов,

местоположение установлено относительно ориентира, расположенного за пределами участка. Ориентир здание. Участок находится примерно в 41 м, по направлению на юго-запад от ориентира. Почтовый адрес ориентира: Омская область, город Омск, Центральный административный округ, улица К. Либкнехта, дом 11;

65) части земельного участка площадью 7 кв. м, входящей в состав земельного участка с кадастровым номером 55:36:040117:109, площадью 85 кв. м, относящегося к категории земель населенных пунктов, местоположение установлено относительно ориентира, расположенного в границах участка. Ориентир здание (гараж теплая стоянка). Почтовый адрес ориентира: Омская область, город Омск, Центральный административный округ, улица Ленина, дом 7;

66) части земельного участка площадью 426 кв. м, входящей в состав земельного участка с кадастровым номером 55:36:040117:3095, площадью 1652 кв. м, относящегося к категории земель населенных пунктов, местоположение установлено относительно ориентира, расположенного в границах участка. Ориентир двухэтажное кирпичное здание. Почтовый адрес ориентира: Омская область, город Омск, Центральный административный округ, улица Ленина угол улицы К. Либкнехта, дом 7/8;

67) части земельного участка площадью 385 кв. м, входящей в состав земельного участка с кадастровым номером 55:36:040117:3153, площадью 1413 кв. м, относящегося к категории земель населенных пунктов, местоположение установлено относительно ориентира, расположенного в границах участка. Ориентир здание. Почтовый адрес ориентира: Омская область, город Омск, Центральный административный округ, улица Ленина, дом 9;

68) части земельного участка площадью 192 кв. м, входящей в состав земельного участка с кадастровым номером 55:36:040117:3038, площадью 14738 кв. м, входящего в единое землепользование с кадастровым номером 55:36:000000:440, площадью 44791 кв. м, относящегося к категории земель населенных пунктов, местоположение: Омская область, город Омск, установлено в центральной части кадастрового района 55:36;

69) части земельного участка площадью 153 кв. м, входящей в состав земельного участка с кадастровым номером 55:36:040117:3120, площадью 401 кв. м, относящегося к категории земель населенных пунктов, местоположение установлено относительно ориентира, расположенного в границах участка. Ориентир двухэтажное здание. Почтовый адрес ориентира: Омская область, город Омск, Центральный административный округ, улица Ленина, дом 11;

70) части земельного участка площадью 146 кв. м, входящей в состав земельного участка с кадастровым номером 55:36:040117:100, площадью 420 кв. м, относящегося к категории земель населенных пунктов, местоположение установлено относительно ориентира, расположенного

в границах участка. Ориентир двухэтажное кирпичное здание. Почтовый адрес ориентира: Омская область, город Омск, Центральный административный округ, улица Ленина, дом 13;

71) части земельного участка площадью 229 кв. м, входящей в состав земельного участка с кадастровым номером 55:36:040117:5133, площадью 1378 кв. м, относящегося к категории земель населенных пунктов, местоположение: Омская область, город Омск, Центральный административный округ, улица Ленина;

72) части земельного участка площадью 263 кв. м, входящей в состав земельного участка с кадастровым номером 55:36:040117:3073, площадью 909 кв. м, относящегося к категории земель населенных пунктов, местоположение установлено относительно ориентира, расположенного в границах участка. Ориентир двухэтажное здание. Почтовый адрес ориентира: Омская область, город Омск, Центральный административный округ, улица Ленина, дом 17;

73) части земельного участка площадью 80 кв. м, входящей в состав земельного участка с кадастровым номером 55:36:040117:3, площадью 1175 кв. м, относящегося к категории земель населенных пунктов, местоположение: Омская область, город Омск, Центральный административный округ, улица Бударина, дом 3 Б;

74) части земельного участка площадью 58 кв. м, входящей в состав земельного участка с кадастровым номером 55:36:040117:3109, площадью 715 кв. м, относящегося к категории земель населенных пунктов, местоположение: Омская область, город Омск, Центральный административный округ, улица Ленина, улица Бударина;

75) части земельного участка площадью 196 кв. м, входящей в состав земельного участка с кадастровым номером 55:36:040117:3110, площадью 6128 кв. м, относящегося к категории земель населенных пунктов, местоположение установлено относительно ориентира, расположенного за пределами участка. Ориентир здание. Участок находится примерно в 50 м, по направлению на восток от ориентира. Почтовый адрес ориентира: Омская область, город Омск, Центральный административный округ, улица Бударина, дом 5;

76) части земельного участка площадью 81 кв. м, входящей в состав земельного участка с кадастровым номером 55:36:040117:71, площадью 1160 кв. м, относящегося к категории земель населенных пунктов, местоположение установлено относительно ориентира, расположенного в границах участка. Ориентир здание. Почтовый адрес ориентира: Омская область, город Омск, Центральный административный округ, улица Бударина, дом 1;

77) части земельного участка площадью 10 кв. м, входящей в состав земельного участка с кадастровым номером 55:36:040117:3069, площадью 92 кв. м, относящегося к категории земель населенных пунктов, местоположение установлено относительно ориентира, расположенного

в границах участка. Ориентир строение. Почтовый адрес ориентира: Омская область, город Омск, Центральный административный округ, улица Бударина, дом 3, корпус 2;

78) части земельного участка площадью 294 кв. м, входящей в состав земельного участка с кадастровым номером 55:36:040117:3149, площадью 5879 кв. м, относящегося к категории земель населенных пунктов, местоположение установлено относительно ориентира, расположенного в границах участка. Ориентир административное здание. Почтовый адрес ориентира: Омская область, город Омск, Центральный административный округ, переулок Больничный, дом 6;

79) части земельного участка площадью 24 кв. м, входящей в состав земельного участка с кадастровым номером 55:36:040117:29, площадью 134 кв. м, относящегося к категории земель населенных пунктов, местоположение: Омская область, город Омск, Центральный административный округ, улица Бударина, дом 1, корпус 3;

80) части земельного участка площадью 177 кв. м, входящей в состав земельного участка с кадастровым номером 55:36:040115:2034, площадью 18829 кв. м, входящего в единое землепользование с кадастровым номером 55:36:000000:440, площадью 44791 кв. м, относящегося к категории земель населенных пунктов, местоположение: Омская область, город Омск, установлено в центральной части кадастрового района 55:36;

81) части земельного участка площадью 121 кв. м, входящей в состав земельного участка с кадастровым номером 55:36:040115:3589, площадью 2311 кв. м, относящегося к категории земель населенных пунктов, местоположение: Омская область, город Омск, Центральный административный округ, улица Ленина;

82) части земельного участка площадью 1699 кв. м, входящей в состав земельного участка с кадастровым номером 55:36:040115:125, площадью 6763 кв. м, относящегося к категории земель населенных пунктов, местоположение установлено относительно ориентира, расположенного за пределами участка. Ориентир здание техникума. Участок находится примерно в 60 м, по направлению на северо-запад от ориентира. Почтовый адрес ориентира: Омская область, город Омск, Центральный административный округ, улица Партизанская, дом 8;

83) части земельного участка площадью 91 кв. м, входящей в состав земельного участка с кадастровым номером 55:36:040115:116, площадью 5513 кв. м, относящегося к категории земель населенных пунктов, местоположение: Омская область, город Омск, Центральный административный округ, улица Ленина, дом 12;

84) части земельного участка площадью 13 кв. м, входящей в состав земельного участка с кадастровым номером 55:36:040115:43, площадью 2386 кв. м, относящегося к категории земель населенных пунктов, местоположение установлено относительно ориентира, расположенного в границах участка. Ориентир четырехэтажное кирпичное здание. Почтовый

адрес ориентира: Омская область, город Омск, Центральный административный округ, улица Музейная угол улицы К. Либкнехта, дом 4/3;

85) части земельного участка площадью 36 кв. м, входящей в состав земельного участка с кадастровым номером 55:36:040115:42, площадью 2273 кв. м, относящегося к категории земель населенных пунктов, местоположение установлено относительно ориентира, расположенного в границах участка. Ориентир здание. Почтовый адрес ориентира: Омская область, город Омск, Центральный административный округ, улица Партизанская, дом 6;

86) части земельного участка площадью 310 кв. м, входящей в состав земельного участка с кадастровым номером 55:36:040115:2108, площадью 15115 кв. м, относящегося к категории земель населенных пунктов, местоположение: Омская область, город Омск, Центральный административный округ, на земельном участке расположена автомобильная дорога общего пользования местного значения улица Партизанская (от улицы Ленина до дома 14 по улице Партизанская), идентификационный номер 52-401-382 ОП МГ 017;

87) части земельного участка площадью 75 кв. м, входящей в состав земельного участка с кадастровым номером 55:36:040115:3148, площадью 3242 кв. м, относящегося к категории земель населенных пунктов, местоположение установлено относительно ориентира, расположенного за пределами участка. Ориентир здание. Участок находится примерно в 70 м, по направлению на северо-восток от ориентира. Почтовый адрес ориентира: Омская область, город Омск, Центральный административный округ, улица П. Некрасова, дом 1;

88) части земельного участка площадью 59 кв. м, входящей в состав земельного участка с кадастровым номером 55:36:040115:3145, площадью 879 кв. м, относящегося к категории земель населенных пунктов, местоположение установлено относительно ориентира, расположенного за пределами участка. Ориентир здание. Участок находится примерно в 115 м, по направлению на северо-восток от ориентира. Почтовый адрес ориентира: Омская область, город Омск, Центральный административный округ, улица П. Некрасова, дом 1;

89) части земель, государственная собственность на которые не разграничена, в границах кадастрового квартала 55:36:040115, площадью 438 кв. м, расположенных в городе Омске;

90) части земель, государственная собственность на которые не разграничена, в границах кадастрового квартала 55:36:040117, площадью 1462 кв. м, расположенных в городе Омске;

91) части земель, государственная собственность на которые не разграничена, в границах кадастрового квартала 55:36:040103, площадью 1441 кв. м, расположенных в городе Омске.

2. Срок публичного сервитута – 49 лет.

3. Утвердить границы публичного сервитута в соответствии со схемой расположения границ публичного сервитута согласно приложению № 1 к настоящему постановлению и описанием границ публичного сервитута согласно приложению № 2 к настоящему постановлению.

4. Департаменту архитектуры и градостроительства Администрации города Омска в течение пяти рабочих дней со дня принятия решения об установлении публичного сервитута:

1) осуществить необходимые мероприятия и юридически значимые действия, связанные с установлением публичного сервитута;

2) совместно с департаментом информационной политики Администрации города Омска обеспечить:

- размещение настоящего постановления в сетевом издании «Омск.рф Правовой портал Администрации города Омска» и на официальном сайте Администрации города Омска в сети «Интернет»;

- опубликование настоящего постановления (за исключением приложений к нему) в средствах массовой информации.

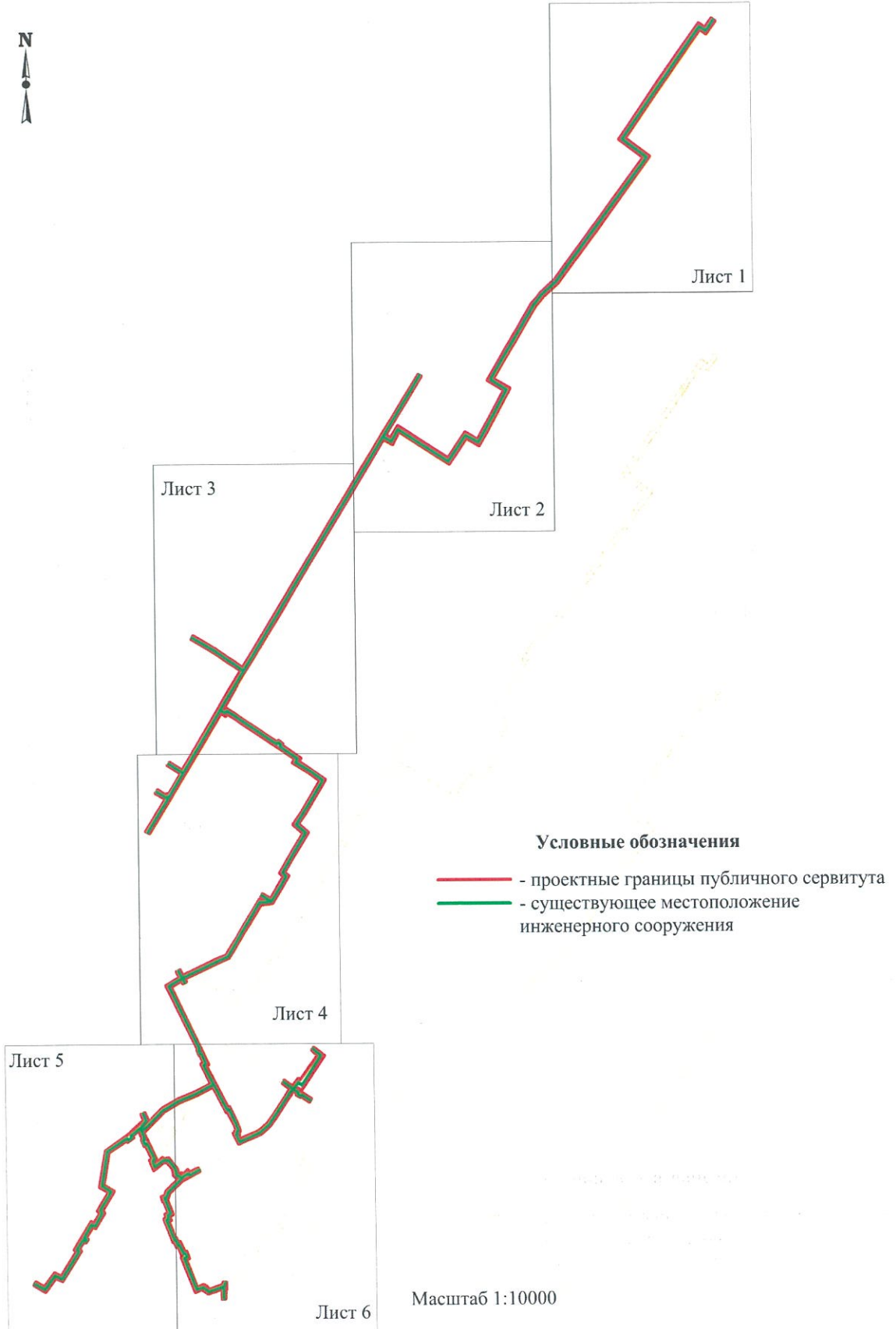
5. Контроль за исполнением настоящего постановления возложить на заместителя Мэра города Омска К.С. Брюхова.

Мэр города Омска



С.Н. Шелест

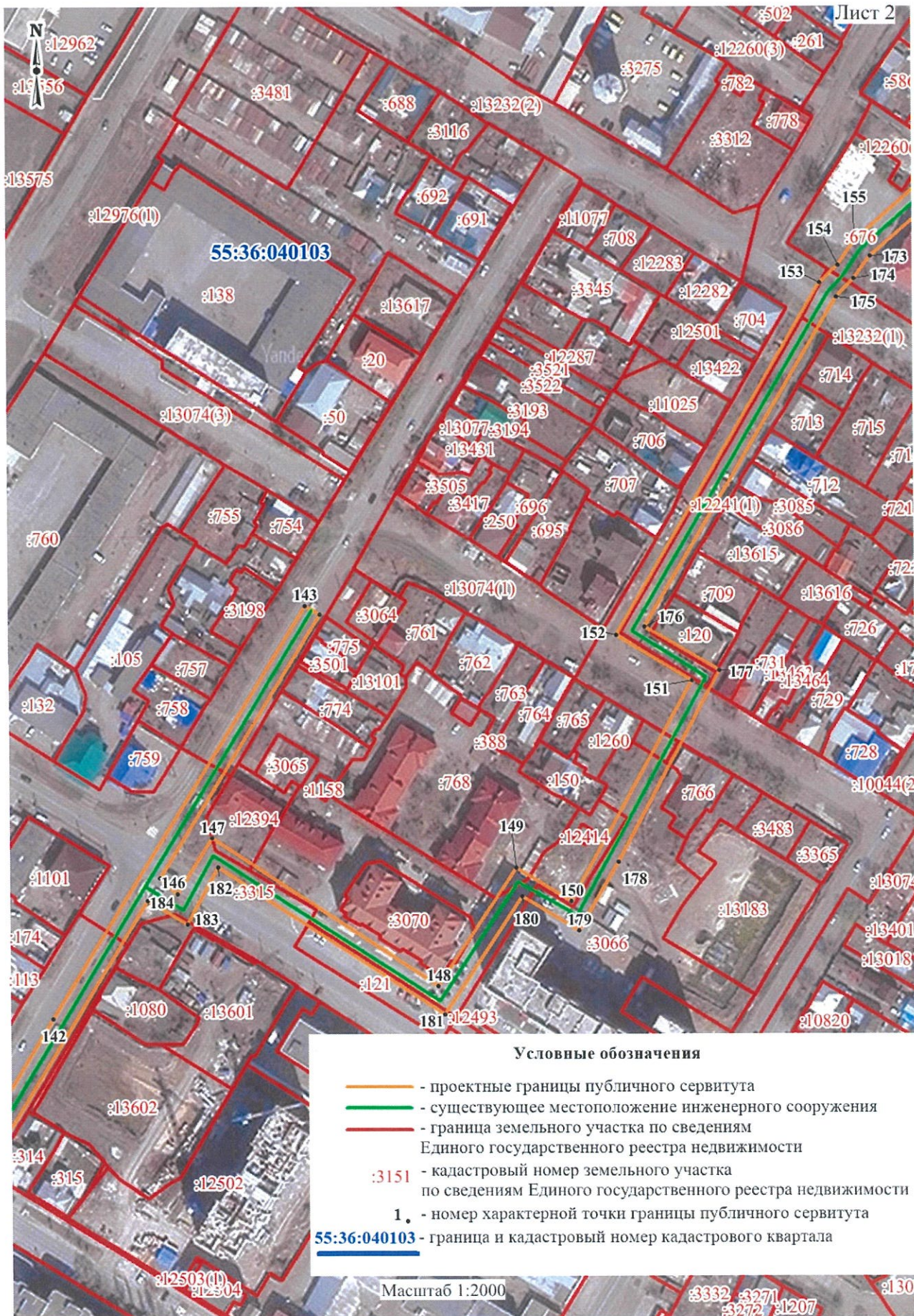
СХЕМА
расположения границ публичного сервитута



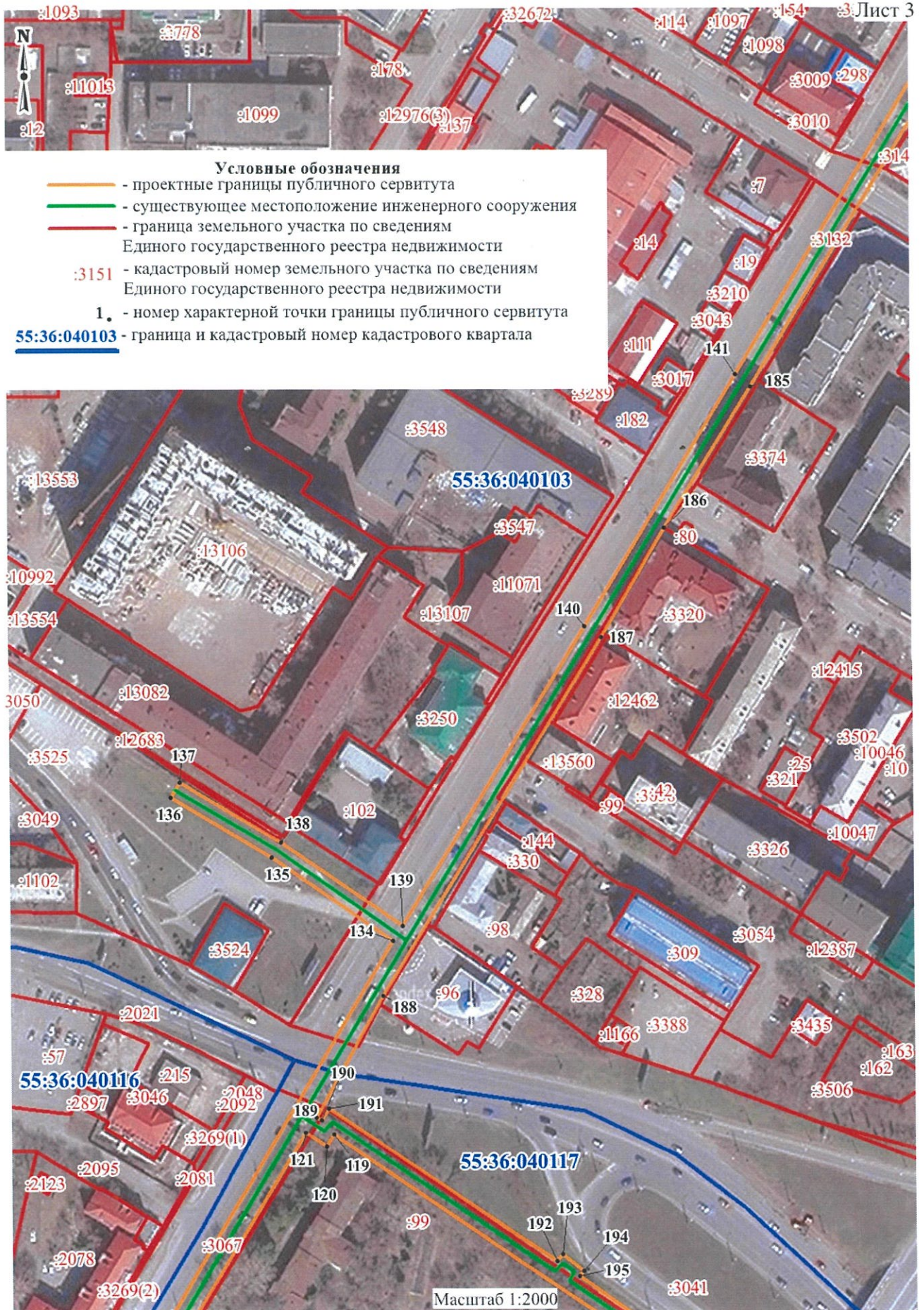
dh

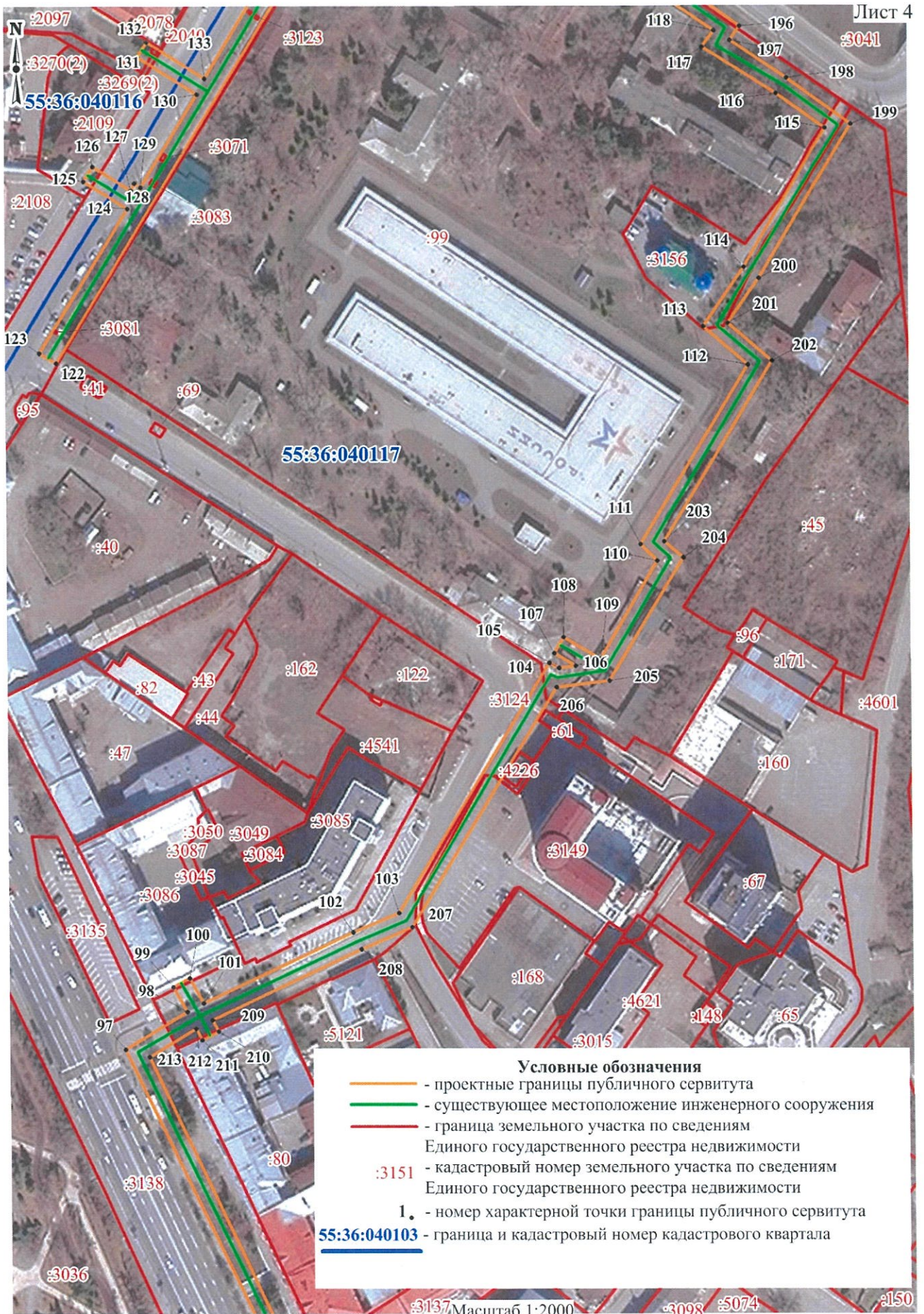


db

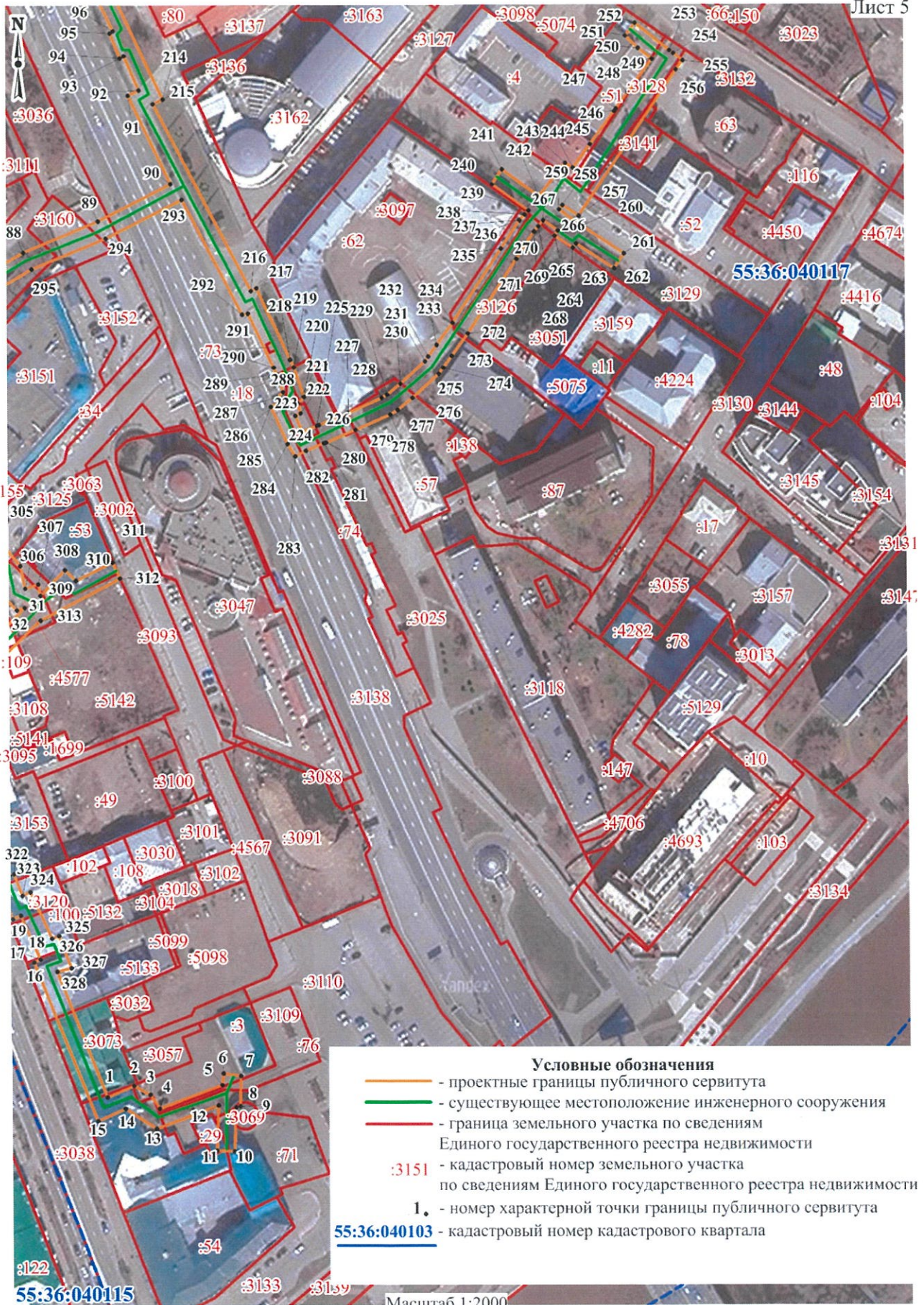


Handwritten signature





dh



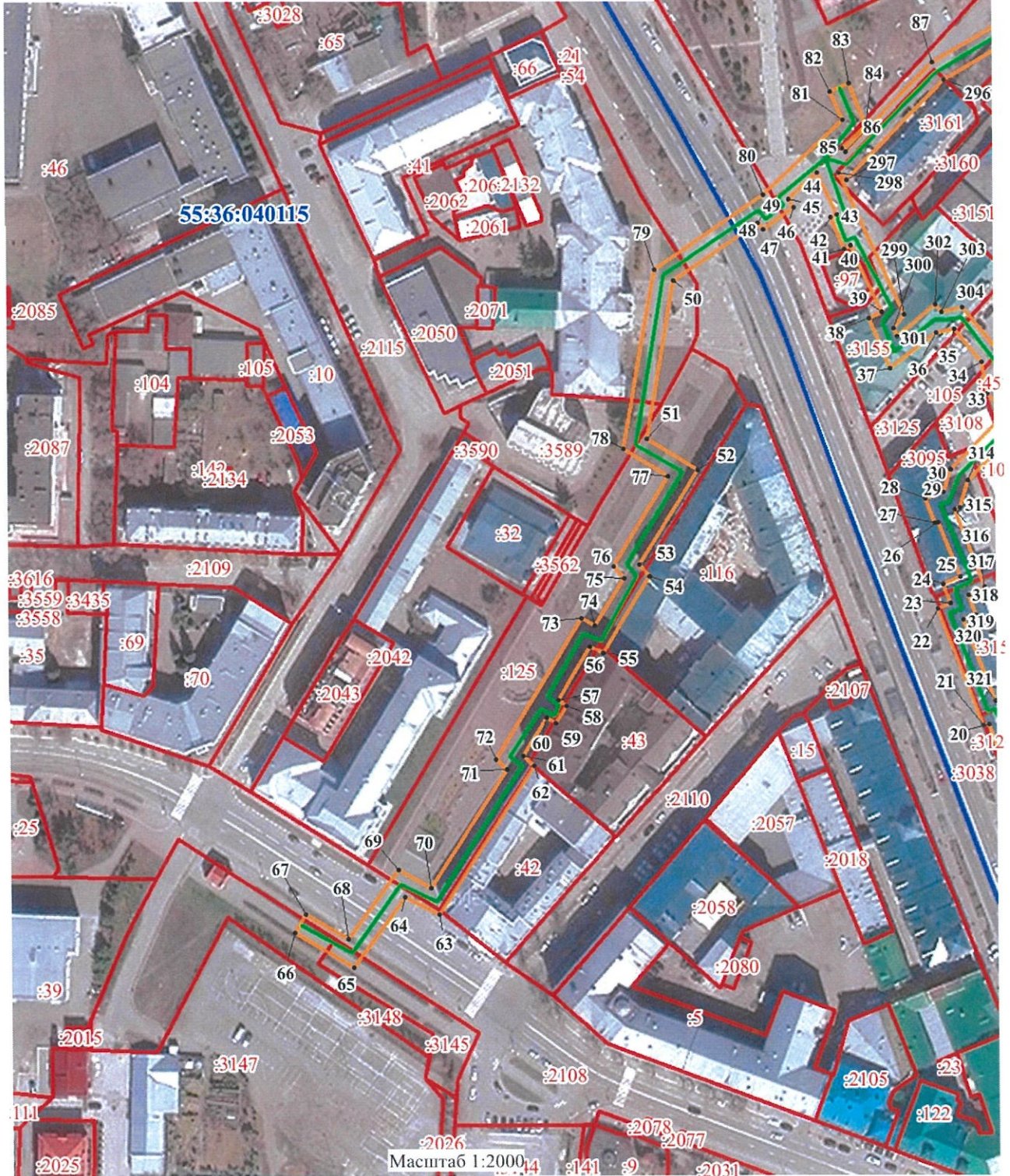
Условные обозначения

- - проектные границы публичного сервитута
- - существующее местоположение инженерного сооружения
- - граница земельного участка по сведениям Единого государственного реестра недвижимости

:3151 - кадастровый номер земельного участка по сведениям Единого государственного реестра недвижимости

1. - номер характерной точки границы публичного сервитута

55:36:040103 - кадастровый номер кадастрового квартала



Приложение № 2
к постановлению Администрации города Омска
от 27 июня 2022 года № 490-п

**ОПИСАНИЕ ГРАНИЦ
публичного сервитута**

№ п/п	Характеристики объекта	Описание характеристик
1	Местоположение публичного сервитута	Омская область, город Омск, от ТЭЦ-1 (улица П. Некрасова, дом 1) до V-С-6/1 (улица 8-я Ремесленная/Арктическая)
2	Площадь, кв. м	39994+/-70
3	Иные характеристики объекта	Публичный сервитут устанавливается в целях размещения и эксплуатации сетей теплоснабжения «Тепловая трасса 5 тепловой район 1 Восточный луч». Срок установления сервитута – 49 лет
Система координат: местная		
Метод определения координат характерной точки: картометрический метод		
Средняя квадратическая погрешность положения характерной точки (Mт) – 0,1 м		

Сведения о характерных точках границ публичного сервитута

Обозначение характерных точек границ	Координаты, м	
	X	Y
1	15795,10	9698,99
2	15799,70	9710,04
3	15796,11	9716,83
4	15790,45	9720,59
5	15799,95	9746,38
6	15804,69	9747,03
7	15803,71	9754,17
8	15791,42	9753,87
9	15791,01	9752,05
10	15773,05	9751,30
11	15773,35	9744,10
12	15791,68	9744,87
13	15782,32	9719,32
14	15790,41	9706,46
15	15785,64	9695,01
16	15850,39	9669,51
17	15851,53	9672,14
18	15869,31	9664,12
19	15867,91	9660,74
20	15877,21	9657,08



Обозначение характерных точек	Координаты, м	
	X	Y
21	15876,62	9655,31
22	15920,17	9638,48
23	15921,94	9643,09
24	15929,04	9640,37
25	15931,81	9646,74
26	15952,08	9638,86
27	15951,70	9637,39
28	15960,78	9633,99
29	15963,24	9640,89
30	15971,65	9643,53
31	15994,80	9666,69
32	15993,72	9663,47
33	15999,83	9657,57
34	16011,61	9655,53
35	16023,76	9645,17
36	16022,41	9638,37
37	16009,26	9621,36
38	16027,91	9613,54
39	16030,34	9618,17
40	16054,77	9606,78
41	16053,56	9604,19
42	16065,38	9599,18
43	16066,51	9601,76
44	16081,97	9594,22
45	16071,99	9583,35
46	16068,95	9585,47
47	16060,89	9573,91
48	16063,43	9572,00
49	16063,35	9571,88
50	16042,04	9540,12
51	15983,43	9529,76
52	15971,90	9548,69
53	15936,78	9526,62
54	15932,38	9530,48
55	15904,04	9512,77
56	15906,52	9507,73
57	15886,58	9495,80
58	15884,43	9498,98
59	15877,97	9494,62
60	15880,04	9491,54
61	15865,81	9482,52
62	15862,15	9486,46
63	15807,13	9450,62
64	15813,41	9437,71

Обозначение характерных точек	Координаты, м	
	X	Y
65	15787,66	9418,63
66	15800,61	9396,67
67	15807,33	9400,63
68	15797,94	9416,57
69	15823,54	9435,58
70	15816,81	9447,62
71	15860,90	9476,34
72	15864,51	9472,46
73	15916,68	9504,72
74	15914,18	9509,82
75	15931,60	9520,78
76	15935,94	9516,98
77	15969,46	9537,71
78	15979,53	9521,14
79	16046,31	9532,98
80	16073,93	9573,85
81	16101,35	9603,92
82	16112,04	9599,42
83	16114,99	9606,42
84	16099,29	9613,04
85	16090,93	9603,66
86	16089,71	9605,03
87	16122,59	9637,62
88	16139,55	9667,04
89	16152,01	9697,61
90	16167,17	9727,75
91	16203,38	9710,34
92	16205,49	9714,84
93	16219,41	9708,80
94	16218,51	9707,20
95	16228,71	9702,93
96	16229,57	9704,27
97	16347,26	9647,36
98	16362,41	9672,71
99	16372,42	9667,09
100	16376,14	9673,71
101	16365,90	9679,47
102	16394,60	9740,97
103	16402,32	9759,74
104	16503,60	9822,00
105	16501,59	9825,83
106	16502,42	9832,65
107	16507,52	9823,96
108	16514,08	9827,80

Обозначение характерных точек	Координаты, м	
	X	Y
109	16505,25	9842,84
110	16545,00	9866,38
111	16551,73	9859,66
112	16624,34	9904,16
113	16639,86	9885,82
114	16663,85	9902,63
115	16720,15	9936,28
116	16734,24	9916,43
117	16753,16	9886,10
118	16759,77	9890,88
119	16843,59	9766,91
120	16839,14	9763,81
121	16844,37	9755,45
122	16625,43	9620,93
123	16629,52	9613,94
124	16687,98	9650,24
125	16699,02	9632,34
126	16705,06	9636,06
127	16695,41	9651,71
128	16698,32	9653,24
129	16696,74	9655,76
130	16734,33	9678,95
131	16749,49	9654,72
132	16755,51	9658,48
133	16740,70	9682,15
134	16922,16	9791,55
135	16956,00	9742,12
136	16980,26	9700,97
137	16986,54	9704,71
138	16962,16	9746,12
139	16928,10	9795,82
140	17049,34	9870,90
141	17151,38	9933,42
142	17296,57	10021,92
143	17462,98	10126,19
144	17459,40	10132,08
145	17353,26	10065,93
146	17346,66	10073,30
147	17369,33	10087,39
148	17309,37	10179,43
149	17356,86	10211,67
150	17343,37	10234,04
151	17432,77	10283,75
152	17450,96	10253,15

Обозначение характерных точек	Координаты, м	
	X	Y
153	17592,95	10337,23
154	17600,21	10344,61
155	17610,01	10351,55
156	17633,12	10377,92
157	17857,03	10545,08
158	17890,32	10500,21
159	17942,56	10537,32
160	17997,10	10575,41
161	18101,93	10649,77
162	18093,97	10661,28
163	18110,74	10673,69
164	18105,50	10681,29
165	18081,74	10663,54
166	18089,49	10651,99
167	17977,68	10572,98
168	17937,60	10544,84
169	17892,12	10512,76
170	17858,78	10557,43
171	17720,41	10455,18
172	17627,42	10385,24
173	17603,74	10357,81
174	17594,73	10351,19
175	17587,38	10344,08
176	17454,22	10264,49
177	17436,82	10295,14
178	17359,30	10253,14
179	17331,66	10237,03
180	17345,53	10213,95
181	17297,77	10181,94
182	17357,44	10089,78
183	17334,73	10077,16
184	17344,17	10060,92
185	17146,42	9939,53
186	17089,11	9904,00
187	17045,00	9877,83
188	16899,75	9787,59
189	16850,63	9759,79
190	16849,42	9761,71
191	16854,02	9764,84
192	16792,03	9857,69
193	16794,94	9860,26
194	16788,27	9868,66
195	16786,05	9867,04
196	16761,51	9901,52

Обозначение характерных точек	Координаты, м	
	X	Y
197	16755,96	9897,50
198	16740,48	9920,77
199	16721,82	9946,88
200	16659,35	9908,81
201	16641,26	9895,94
202	16625,90	9914,08
203	16552,83	9869,30
204	16546,32	9877,25
205	16496,42	9846,47
206	16493,82	9824,86
207	16396,48	9765,06
208	16387,72	9744,33
209	16359,12	9682,94
210	16354,55	9685,39
211	16350,97	9678,69
212	16355,63	9676,19
213	16344,30	9657,22
214	16201,77	9724,74
215	16199,81	9720,61
216	16123,58	9760,59
217	16124,69	9762,88
218	16095,65	9776,62
219	16092,62	9778,12
220	16080,32	9782,30
221	16077,78	9779,63
222	16073,74	9780,76
223	16072,72	9778,61
224	16066,08	9781,54
225	16068,61	9787,55
226	16068,93	9788,39
227	16073,97	9800,50
228	16080,08	9814,36
229	16081,34	9816,56
230	16085,77	9822,01
231	16095,00	9832,21
232	16096,85	9833,58
233	16101,63	9837,07
234	16110,62	9843,65
235	16140,78	9863,80
236	16152,32	9871,54
237	16152,23	9871,66
238	16154,72	9873,85
239	16156,32	9875,23
240	16166,93	9860,14

Обозначение характерных точек	Координаты, м	
	X	Y
241	16172,90	9864,34
242	16162,11	9879,68
243	16175,60	9890,49
244	16173,66	9893,64
245	16183,22	9900,79
246	16196,71	9910,81
247	16197,72	9911,53
248	16204,29	9916,43
249	16217,86	9926,43
250	16222,31	9920,71
251	16227,38	9915,55
252	16232,57	9919,42
253	16221,44	9933,72
254	16220,25	9935,23
255	16217,22	9939,26
256	16213,49	9936,35
257	16154,14	9896,01
258	16158,49	9889,37
259	16156,64	9887,87
260	16150,01	9897,17
261	16138,65	9914,37
262	16132,55	9910,35
263	16142,83	9894,80
264	16140,98	9893,51
265	16145,97	9886,02
266	16148,09	9887,35
267	16152,29	9881,38
268	16149,92	9879,35
269	16147,77	9877,46
270	16147,68	9877,58
271	16136,56	9870,12
272	16106,26	9849,87
273	16097,15	9843,21
274	16092,35	9839,70
275	16089,88	9837,87
276	16079,99	9826,96
277	16075,06	9820,88
278	16073,28	9817,80
279	16066,99	9803,50
280	16061,87	9791,21
281	16061,55	9790,37
282	16058,46	9783,02
283	16056,19	9778,41
284	16061,20	9775,38

Обозначение характерных точек	Координаты, м	
	X	Y
285	16076,40	9768,67
286	16077,86	9771,72
287	16080,14	9771,09
288	16082,48	9773,54
289	16089,70	9771,08
290	16092,35	9769,78
291	16114,51	9759,28
292	16114,01	9756,99
293	16160,92	9732,30
294	16145,09	9700,79
295	16132,75	9670,48
296	16116,29	9642,06
297	16079,25	9605,37
298	16082,02	9602,24
299	16029,18	9626,79
300	16024,26	9622,62
301	16021,08	9624,06
302	16032,85	9638,08
303	16030,33	9640,69
304	16031,86	9648,31
305	16011,83	9664,95
306	16002,60	9666,93
307	16004,40	9672,27
308	15999,77	9673,18
309	16010,10	9683,25
310	16005,77	9687,74
311	16013,11	9702,81
312	16006,57	9705,83
313	15989,53	9673,12
314	15967,55	9649,91
315	15957,56	9646,79
316	15956,87	9644,85
317	15928,16	9656,04
318	15925,12	9649,71
319	15917,74	9652,55
320	15915,95	9647,90
321	15885,72	9659,51
322	15886,33	9661,36
323	15877,53	9664,82
324	15878,91	9668,15
325	15859,85	9676,83
326	15860,90	9679,59
327	15847,93	9684,69
328	15846,38	9678,93

Обозначение характерных точек	Координаты, м	
	X	Y
1	15795,10	9698,99

