



ПРОЕКТ ОСВОЕНИЯ ЛЕСОВ
на часть земельного участка
Октябрьского окружного участкового лесничества
Омского лесничества муниципального
образования городской округ г. Омск,
общей площадью 0,0518 га,
предоставленного в публичный сервитут
для строительства, реконструкции,
эксплуатации линейных объектов
(Объект: Газопровод магистральный «Газопровод
высокого и среднего давления»)
в соответствии с Постановлением об
установлении публичного сервитута от 23 августа
2022 года № 664-п

ФЕДЕРАЛЬНОЕ АГЕНТСТВО ЛЕСНОГО ХОЗЯЙСТВА
ФЕДЕРАЛЬНОЕ ГОСУДАРСТВЕННОЕ БЮДЖЕТНОЕ УЧРЕЖДЕНИЕ «РОСЛЕСИНФОРГ»
ОМСКИЙ ФИЛИАЛ ФГБУ «РОСЛЕСИНФОРГ»

ПРОЕКТ ОСВОЕНИЯ ЛЕСОВ

**на часть земельного участка
Октябрьского участкового лесничества
Омского лесничества муниципального
образования городской округ г. Омск,
общей площадью 0,0518 га,
предоставленного в публичный сервитут
для строительства, реконструкции,
эксплуатации линейных объектов
(Объект: Газопровод магистральный
«Газопровод высокого и среднего давления»)
в соответствии с Постановлением об
установлении публичного сервитута от 23 августа
2022 года № 664-п**

**Заказчик
АО «Тепловая компания»**

**Исполнитель
Омский филиал
ФГБУ «Рослесинфорг»**

**Генеральный директор
В.З. Дмитриев**

**Директор филиала
Д.А. Щеглов**

« ___ » _____ 2023 г.

« ___ » _____ 2023 г.

Омск
2023



Введение

Проект освоения лесов разработан в соответствии с частью 2 статьи 88 Лесного кодекса Российской Федерации (Федеральный Закон от 4 декабря 2006 года № 200-ФЗ) и приказом Минприроды России от 16 ноября 2021 года № 864 «Об утверждении Состава проекта освоения лесов, порядка его разработки и внесения в него изменений, требований к формату проекта освоения лесов в форме электронного документа».

Основанием для разработки Проекта освоения лесов явились:

- постановление администрации города Омска "Об установлении публичного сервитута" от 23 августа 2022 года № 664-п.

Проект освоения лесов направлен на обеспечение многоцелевого, рационального, непрерывного, неистощительного освоения лесов и их использования в соответствии с разрешенными видами.

Невыполнение гражданами, юридическими лицами, осуществляющими использование лесов, лесохозяйственного регламента и проекта освоения лесов является основанием для досрочного расторжения договоров аренды лесного участка или договоров купли-продажи лесных насаждений, а также принудительного прекращения права постоянного (бессрочного) пользования лесным участком или безвозмездного пользования лесным участком, прекращения сервитута, публичного сервитута (ст. 24 ЛК РФ).

Общая часть
I. Общие сведения
Сведения о лице, использующем лесной участок

Наименование пользователя (юридического, физического лица)	Вид использования лесов	Адрес юридического или физического лица	Телефон, факс, адрес электронной почты, сайт (при наличии)	Дата, номер правоустанавливающего документа (договора аренды, решения о предоставлении права постоянного (бессрочного) пользования лесным участком, решения и соглашения (при наличии) об установлении сервитута, соглашения об осуществлении публичного сервитута). Дата, номер регистрации права	Срок пользования, лет
1	2	3	4	5	6
АО "Тепловая компания"	строительство, реконструкция, эксплуатация линейных объектов	644116, Омская область, г.о. Город Омск, г Омск, ул 24-Я Северная, дом 125А	Адрес электронной почты: post@mptk.omskportal.ru	Постановление об установлении публичного сервитута №664-п от 23 августа 2022 г. Дата регистрации права: Номер(а) регистрации права:	49 лет

Сведения об органе государственной власти или органе местного самоуправления, предоставившем лесной участок в аренду или постоянное (бессрочное) пользование, установившем сервитут или предусмотренный статьей 39.37 Земельного кодекса Российской Федерации, публичный сервитут

Наименование органа государственной власти или органа местного самоуправления, предоставившего лесной участок в аренду или постоянное (бессрочное) пользование, установившего сервитут или предусмотренный статьей 39.37 Земельного кодекса Российской Федерации, публичный сервитут	Администрация города Омска
--	----------------------------

Сведения о границах части земельного участка приведены в копии выписки из Единого государственного реестра недвижимости (приложение 1).

Копия постановления администрации города Омска "Об установлении публичного сервитута" от 23 августа 2022 года № 664-п представлена в приложении №2 к настоящему проекту освоения лесов.

Перечень законодательных и иных нормативно-правовых актов, нормативно-технических, методических и проектных документов, на основе которых разработан проект освоения лесов

1 Лесной кодекс Российской Федерации Федеральный закон от 4.12.2006 № 200-ФЗ.
2 "Об утверждении Состава проекта освоения лесов, порядка его разработки и внесения в него изменений, требований к формату проекта освоения лесов в форме электронного документа" - Приказ Министерства природных ресурсов и экологии Российской Федерации от 16.11.2021 N 864.
3 Лесохозяйственный регламент Омского лесничества Омской области - Постановление Администрации города Омска от 27.01.2015г. №62-п "Об утверждении лесохозяйственного регламента Омского лесничества" (в ред. Постановлений Администрации города Омска от 21.03.2016 N 324-п, от 27.01.2020 N 20-п, от 21.03.2022 N 180-п, от 13.04.2023 N 348-п).
4 "Об утверждении Правил пожарной безопасности в лесах" - Постановление Правительства РФ от 07.10.2020 № 1614.
5 "Об утверждении нормативов противопожарного обустройства лесов"- Приказ Федерального агентства лесного хозяйства от 27.04.2012 №174.
6 "Об утверждении Правил санитарной безопасности в лесах" - Постановление Правительства РФ от 09.12.2020 № 2047.
7 "Об утверждении видов средств предупреждения и тушения лесных пожаров, нормативов обеспеченности данными средствами лиц, использующих леса, норм наличия средств предупреждения и тушения лесных пожаров при использовании лесов" - Приказ Министерства природных ресурсов и экологии Российской Федерации от 28.03.2014 N 161.
8 "О животном мире" - Федеральный закон от 24.04.1995 N 52-ФЗ.
9 "Об особо охраняемых природных территориях" - Федеральный закон от 14.03.1995 N 33-ФЗ.
10 "Об объектах культурного наследия (памятниках истории и культуры) народов Российской Федерации" - Федеральный закон от 25.06.2002 N 73-ФЗ.
11 "Об охране окружающей среды" - Федеральный закон от 10.01.2002 N 7-ФЗ.
12 "Об утверждении Перечня объектов лесной инфраструктуры для защитных лесов, эксплуатационных лесов и резервных лесов"- Распоряжение Правительства РФ от 17.07.2012 N 1283-р.
13 "Об утверждении классификации природной пожарной опасности лесов и классификации пожарной опасности в лесах в зависимости от условий погоды" - Приказ Федерального агентства лесного хозяйства от 05.07.2011 N 287.
14 "Об утверждении порядка проведения лесопатологических обследований и формы акта лесопатологического обследования" - Приказ Министерства природных ресурсов и экологии Российской Федерации от 09.11.2020 N 910.

15 "Об утверждении правил использования лесов для строительства, реконструкции, эксплуатации линейных объектов и перечня случаев использования лесов для строительства, реконструкции, эксплуатации линейных объектов без предоставления лесного участка, с установлением или без установления сервитута, публичного сервитута" - Приказ Министерства природных ресурсов и экологии Российской Федерации от 10 июля 2020 года № 434.
16 "Об утверждении Правил лесовосстановления, формы, состава, порядка согласования проекта лесовосстановления, оснований для отказа в его согласовании, а также требований к формату в электронной форме проекта лесовосстановления" - Приказ Министерства природных ресурсов и экологии Российской Федерации от 29.12.2021 № 1024.
17 "Об утверждении Лесоустроительной инструкции"- Приказ Министерства природных ресурсов и экологии Российской Федерации от 05.08.2022 № 510.
18 " О мерах противопожарного обустройства лесов" - Постановление Правительства РФ от 16.04.2011 г. №281
19 "О реализации древесины, которая получена при использовании лесов, расположенных на землях лесного фонда, в соответствии со статьями 43-46 Лесного кодекса РФ" - Постановление Правительства РФ от 23.07.2009 года № 604.

Срок действия проекта освоения лесов

Срок действия проекта освоения лесов	23.08.2071 0:00:00
--------------------------------------	--------------------

Разработчик проекта	Омский филиал ФГБУ «Рослесинфорг». Адрес: 644052, г. Омск, ул. Арсеньева, д.5а. Телефон: (3812) 26-58-13, ИНН7722319952, ОГРН1157746215527, Адрес электронной почты: omsk.lp@55.roslesinforг.ru
---------------------	--

(наименование организации, юридический адрес, номер телефона (при наличии), адрес электронной почты (при наличии))

Сведения о лесном участке

Перечень предоставленных в аренду, постоянное (бессрочное) пользование, в отношении которых установлен сервитут или публичный сервитут, лесных кварталов, лесотаксационных выделов или их частей

Таблица №1

Наименование лесничества, участкового лесничества (Кадастровый номер земельного участка на землях с/х назначения)	Номера лесных кварталов, лесотаксационных выделов, частей выделов	Общая площадь, га
1	2	3
Омское, Октябрьское окружное	53, (8 ч.)	0,0518
Всего:		0,0518

Распределение площади лесного участка по видам целевого назначения лесов на защитные (по их категориям), эксплуатационные и резервные леса

Площадь части земельного участка по целевому назначению лесов отнесены к защитным лесам.

К защитным лесам относятся леса, которые подлежат освоению в целях сохранения средообразующих, водоохранных, защитных, санитарно-гигиенических, оздоровительных и иных полезных функций лесов с одновременным использованием лесов при условии, если это использование совместимо с целевым назначением защитных лесов и выполняемыми ими полезными функциями (часть 4 статьи 12 Лесного кодекса РФ).

Категория защитных лесов: - городские леса.

Таблица №2

Целевое назначение лесов	Площадь, га	%
1	2	3
Защитные леса	0,0518	100,00
леса, расположенные на особо охраняемых природных территориях		
леса, расположенные в водоохранных зонах		
леса, выполняющие функции защиты природных и иных объектов		
ценные леса		
городские леса	0,0518	100,00
Резервные леса		
Эксплуатационные леса		
Итого лесов	0,0518	100

Таксационная характеристика лесных насаждений на лесном участке

Таблица №3

Преобладающая порода (указывается соответствующая порода)	Площадь, га	Средние таксационные показатели						
		возраст	класс бонитета	относительная полнота	запас насаждений на 1 га, м3	средний прирост по запасу на 1 га покрытых лесной растительностью, м3	состав насаждения	
1	2	3	4	5	6	7	8	9
Защитные леса								
Хозяйство - Хвойное								
Итого Хвойное								
Хозяйство - Твердолиственное								
Итого Твердолиственное								
Хозяйство - Мягколиственное								
БЕРЕЗА	0,0518	65	2	0,8	200,0		3,1	10 Б
Итого Мягколиственное	0,0518	65	2	0,8	200,0		3,1	10 Б
Всего защитные леса	0,0518	65	2	0,8	200,0		3,1	10 Б
Эксплуатационные леса								
Хозяйство - Хвойное								
Итого Хвойное								
Хозяйство - Твердолиственное								
Итого Твердолиственное								
Хозяйство - Мягколиственное								
Итого Мягколиственное								
Всего эксплуатационные леса								
Резервные леса								
Хозяйство - Хвойное								
Итого Хвойное								
Хозяйство - Твердолиственное								
Итого Твердолиственное								
Хозяйство - Мягколиственное								
Итого Мягколиственное								
Всего резервные леса								
Всего на лесном участке								
Хозяйство - Хвойное								
Итого Хвойное								
Хозяйство - Твердолиственное								
Итого Твердолиственное								
Хозяйство - Мягколиственное								
БЕРЕЗА	0,0518	65	2	0,8	200,0		3,1	10 Б
Итого Мягколиственное	0,0518	65	2	0,8	200,0		3,1	10 Б
ВСЕГО	0,0518	65	2	0,8	200,0		3,1	10 Б

Характеристика имеющихся в границах лесного участка особо охраняемых природных территорий и объектов (границы и режим особой охраны), мероприятия по сохранению объектов биоразнообразия

Площадь части земельного участка по целевому назначению лесов отнесены к защитным лесам.

К защитным лесам относятся леса, которые подлежат освоению в целях сохранения средообразующих, водоохранных, защитных, санитарно-гигиенических, оздоровительных и иных полезных функций лесов с одновременным использованием лесов при условии, если это использование совместимо с целевым назначением защитных лесов и выполняемыми ими полезными функциями (часть 4 статьи 12 Лесного кодекса РФ).

Категория защитных лесов: - городские леса.

Таблица №4

Особо охраняемая природная территория и объекты	Расположение особо охраняемых природных территорий и объектов (квартал, выдел, урочище, границы)	Режим особой охраны	Мероприятия по сохранению объектов биоразнообразия
1	2	3	4

Сведения о наличии загрязнения лесов (в том числе нефтяного, радиоактивного)

Загрязнение лесов (в том числе нефтяного, радиоактивного) на части земельного участка, предоставленной в публичный сервитут АО "Тепловая компания" отсутствует.

Таблица №5

Наименование лесничества, участкового лесничества (Кадастровый номер земельного участка на землях с/х назначения)	Номер лесного квартала	Перечень выделов	Площадь, га	Вид загрязнения (в том числе нефтяное, радиоактивное)	Единица измерения (для радионуклидов: плотность загрязнения почвы - кБк/м2; для нефтепродуктов: удельное содержание - г/кг почвы)	Количественные показатели загрязнения
1	2	3	4	5	6	7

Сведения о наличии мест обитания редких и находящихся под угрозой исчезновения видов животных и мест произрастания редких и находящихся под угрозой исчезновения видов деревьев, кустарников, лиан и иных лесных растений

На территории г. Омска могут произрастать следующие виды растений, занесенных в Красную книгу Омской области: кубышка желтая, кувшинка четырехугольная, кувшинка чистобелая, воронец красноплодный, живокость сетчатоплодная (шпорник сетчатоплодный), пион уклоняющийся (марьин корень), первоцвет длиннострелочный, лапчатка прямостоящая, горечавка крестовидная, гидрилла мутовчатая, башмачок известняковый (венерин башмачок настоящий), башмачок крупноцветковый (венерин башмачок крупноцветковый), башмачок пятнистый (венерин башмачок пятнистый), дремлик зимовниковый, дремлик темно-красный, кокушник комарниковый (кукушник длиннорогий), любка двулистная, ирис низкий (касатик низкий), ковыль Залесского, ковыль перистый.

В случае обнаружения на части земельного участка редких или находящихся под угрозой исчезновения растений пользователь обязан принять меры для их сохранения.

Таблица №6

Наименование лесничества, участкового лесничества (Кадастровый номер земельного участка на землях с/х назначения)	Номер лесного квартала	Перечень выделов	Площадь, га	Вид, порода	Установленные ограничения	Основание для охраны
1	2	3	4	5	6	7

Сведения о материалах специальных изысканий, исследований или иных специальных обследований (при наличии)

Данные о проведении специальных изысканий, исследований и иных специальных обследований в границах, предоставленных в публичный сервитут на части земельного участка, отсутствуют.

Таблица №7

Материалы специальных изысканий, исследований или иных специальных обследований	Реквизиты
1	2

Год последнего лесоустройства в части таксации лесничества, лесного участка: 2014

Сведения об обременениях лесного участка

Согласно Выписке из ЕГРН на части земельного участка имеет ограничения прав, предусмотренные статьями 56, 56.1 Земельного кодекса Российской Федерации.

Таблица №8

Вид обременения лесного участка (части лесного участка)	Границы, площадь, га
1	2

Создание и эксплуатация лесной инфраструктуры

Характеристика существующих и проектируемых объектов лесной инфраструктуры на лесном участке

Объектами лесной инфраструктуры являются объекты, предназначенные для обеспечения охраны, защиты, воспроизводства лесов, а также использования лесов, связанного с изъятием лесных ресурсов (лесные дороги, лесные склады, квартальные просеки и границы, квартальные и указательные столбы, лесохозяйственные и лесоустроительные знаки и т.д.).

Перечень объектов лесной инфраструктуры утвержден Распоряжением Правительства РФ от 17 июля 2012 года № 1283-р.

Существующих объектов лесной инфраструктуры на лесных участках нет, проектируемые объекты – лесохозяйственный знак, информационный щит, аншлаг.

Таблица №9

Наименование объекта	Лесничество, участковое лесничество (Кадастровый номер земельного участка на землях с/х назначения)	N квартала	N выдела	Площадь объекта, м2	Протяженность объекта, м	Характеристика объекта	Проектируемые мероприятия
1	2	3	4	5	6	7	8
Существующие объекты							
Лесохозяйственный знак, информационный щит, аншлаг	Омское, Октябрьское окружное	53	8 ч.			лесохозяйственный знак, информационный щит, аншлаг на противопожарную тематику	установка в 2023 г. и ежегодное подновление с 2024-2071 гг.

Проектируемый объем рубок лесных насаждений, при создании объектов лесной инфраструктуры

Таблица №10

Проектируемые объекты	Лесничество, участковое лесничество (Кадастровый номер земельного участка на землях с/х назначения)	N квартала	N выдела	Площадь объекта, м2	Объем рубок, м3			
					корневой запас	в т.ч. хвойные	ликвидный запас	в т.ч. хвойные
1	2	3	4	5	6	7	8	9

Мероприятия по охране, защите и воспроизводству лесов

Характеристика территории лесного участка по классам пожарной опасности

Степень опасности возникновения лесных пожаров на части земельного участка, предоставленной в публичный сервитут, оценивалась на основании классификации природной пожарной опасности лесов, утвержденной приказом Федерального агентства лесного хозяйства от 5 июля 2011 года № 287 «Об утверждении классификации природной пожарной опасности лесов и классификации пожарной опасности в лесах в зависимости от условий погоды».

В основу распределения площадей по классам пожарной опасности положены типы леса и виды земель.

Территория части земельного участка характеризуется средним классом пожарной опасности – 4,0, природная пожарная опасность – слабая.

Таблица №11

N п/п	Лесничество, участковое лесничество (Кадастровый номер земельного участка на землях с/х назначения)	Площадь по классам пожарной опасности					Итого	Средний класс
		I	II	III	IV	V		
1	2	3	4	5	6	7	8	9
1	Омское, Октябрьское окружное				0,0518		0,0518	4,0
	Всего				0,0518		0,0518	4,0
	%				100,00		100,00	

Распределение территории части земельного участка по классам пожарной опасности приведено на тематической лесной карте, приложение 3.

Характеристика водных объектов

Водные объекты на части земельного участка, предоставленной в публичный сервитут отсутствуют.

Таблица №12

N п/п	Водный объект (водотоки (реки, ручьи, каналы), водоемы (озера, пруды, обводненные карьеры, водохранилища, противопожарные водоемы), болота (низинные, переходные, верховые), природные выходы подземных вод (родники, гейзеры))	Лесничество, участковое лесничество, квартал, выдел (Кадастровый номер земельного участка на землях с/х назначения)	Площадь, га
1	2	3	4

Обоснование и характеристика проектируемых видов, объемов и сроков выполнения мероприятий по противопожарному обустройству лесов с учетом объектов, созданных при использовании лесов в соответствии с лесохозяйственным регламентом лесничества, и их территориальное размещение

Согласно части 3 статьи 53.1 Лесного кодекса Российской Федерации Пользователь обязан осуществлять противопожарное обустройство лесов.

Меры противопожарного обустройства лесов включают:

- строительство, реконструкцию и эксплуатацию лесных дорог, предназначенных для охраны лесов от пожаров;
- строительство, реконструкцию и эксплуатацию посадочных площадок для самолетов, вертолетов, используемых в целях проведения авиационных работ по охране и защите лесов;
- прокладку просек, противопожарных разрывов, устройство противопожарных минерализованных полос;
- строительство, реконструкцию и эксплуатацию пожарных наблюдательных пунктов (вышек, мачт, павильонов и других наблюдательных пунктов), пунктов сосредоточения противопожарного инвентаря;
- устройство пожарных водоемов и подъездов к источникам противопожарного водоснабжения;
- проведение работ по гидромелиорации;
- снижение природной пожарной опасности лесов путем регулирования породного состава лесных насаждений;
- проведение профилактического контролируемого противопожарного выжигания хвороста, лесной подстилки, сухой травы и других лесных горючих материалов;
- иные определенные Правительством Российской Федерации меры.

Постановлением Правительства Российской Федерации от 16 апреля 2011 года № 281 к мерам противопожарного обустройства лесов помимо мер, указанных в части 2 статьи 53.1 Лесного кодекса, отнесены:

- прочистка просек, прочистка противопожарных минерализованных полос и их обновление;
- эксплуатация пожарных водоемов и подъездов к источникам водоснабжения;
- благоустройство зон отдыха граждан, пребывающих в лесах в соответствии со статьей 11 Лесного кодекса Российской Федерации;
- установка и эксплуатация слагабумов, устройство преград, обеспечивающих ограничение пребывания граждан в лесах в целях обеспечения пожарной безопасности;
- создание и содержание противопожарных заслонов, и устройство лиственных опушек;
- установка и размещение стендов и других знаков и указателей, содержащих информацию о мерах пожарной безопасности в лесах.

Нормативы противопожарного обустройства лесов, утвержденные приказом Федерального агентства лесного хозяйства РФ от 27.04.2012 года № 174.

Настоящим проектом предусматриваются следующие меры противопожарного обустройства части земельного участка:

1. Установка и размещение аншлагов, содержащих информацию о мерах пожарной безопасности в лесах.

Тематика предупредительных аншлагов должна быть посвящена правилам поведения в лесу, осторожности обращения с огнем, содержать предупреждения о пожарной опасности. Аншлаги должны находиться в надлежащем состоянии, ежегодно должны проводиться проверки их состояния, обновление, а при необходимости ремонт или замена.

2. Устройство противопожарных минерализованных полос.

Минерализованные полосы - это очищенные от лесных горючих материалов до минерального слоя почвы или обработанные почвообрабатывающими орудиями или иным способом линейные участки территории, основное назначение которых - задерживать распространение низового пожара. По действующим Правилам пожарной безопасности в лесах установлена минимальная ширина защитной минерализованной полосы - 1,4 м. При этом выполняется условие, что ширина полосы будет вдвое больше возможной высоты пламени низового пожара, однако в отдельных случаях искры при низовом пожаре могут переноситься на большие расстояния, чем ширина минерализованной полосы.

Устройство противопожарных минерализованных полос производится в срок:

- весной – с 20 апреля по 10 мая;
- осенью – с 20 октября по 20 ноября.

3. Прочистка противопожарных минерализованных полос и их обновление.

Минерализованная полоса может задерживать продвижение низового огня только до накопления на её поверхности нового слоя горючих материалов. Поэтому необходимо проведение систематического ухода за минерализованными полосами, их устройство и восстановление. Если минерализованная полоса создана весной, уход за ней проводится осенью, а на следующий год и все последующие годы – весной и осенью. Уход за минерализованными полосами производится в срок:

- весной – с 20 апреля по 10 мая;
- осенью – с 20 октября до 20 ноября.

4. Строительство, реконструкция и эксплуатация пунктов сосредоточения противопожарного инвентаря.

Подступы к пожарному инвентарю и оборудованию на ПСПИ должны быть всегда свободными. Перед началом пожароопасного сезона проверяется комплектация и исправность противопожарного инвентаря и оборудования. По результатам ревизии пункт сосредоточения противопожарного инвентаря и оборудования полностью укомплектовывается. Каждый последующий год перед началом пожароопасного сезона на ПСПИ проверяется исправность противопожарного инвентаря и при необходимости производится укомплектование вышедшего из строя или по срокам хранения оборудования и материалов.

Таблица №13

Объект противопожарного обустройства	Виды мероприятий	Лесничество, участковое лесничество, урочище, дача (Кадастровый номер земельного участка на землях с/х назначения)	Целевое назначение лесов	N квартала	N выдела	Единица измерения	Потребность в соответствии с действующими нормативами	Имеется в наличии	Проектируемый объем мероприятий		Сроки выполнения мероприятий
									всего	ежегодный объем	
1	2	3	4	5	6	7	8	9	10	11	12
Часть земельного участка	Установка аншлагов, содержащих информацию о мерах пожарной безопасности в лесах	Омское, Октябрьское окружное	Защитные леса	53	8 ч.	Штука	0,0000	-	1	установка; поддержание состояния	2023, 2024-2071
Часть земельного участка	Устройство противопожарных минерализованных полос	Омское, Октябрьское окружное	Защитные леса	53	8 ч.	Метр	0,0000	-	305,0	устройство весной 2024 г.	Весна 2024 г.
Часть земельного участка	Прочистка и обновление противопожарных минерализованных полос	Омское, Октябрьское окружное	Защитные леса	53	8 ч.	Метр	0,0000	-	28670,0	осень 2024 г. – 305,0 м. с весны 2025 по осень 2070 гг – 610,0 м, весной 2071 г.-305,0 м.	Осень 2024 г., с 2025 г. по весну 2071 г..
Часть земельного участка	Строительство, реконструкция и эксплуатация пункта сосредоточения противопожарного инвентаря (ПСПИ)	г. Омск, 24-я Северная, 125А				Штука	0,0000	-	1	строительство в 2023 г. ежегодное обновление 2024-2071 гг.	2023, 2024-2071

Тематическая лесная карта территориального размещения проектируемых мероприятий по противопожарному обустройству лесов приведена в приложение 4.

Сведения о наличии и потребности в пожарной технике, оборудовании, снаряжении и инвентаре на лесном участке

Виды и количество приобретаемого инвентаря и оборудования для устройства пункта их сосредоточения установлены на основании приказа Министерства природных ресурсов и экологии Российской Федерации от 28 марта 2014 года № 161 «Об утверждении видов средств предупреждения и тушения лесных пожаров, нормативов обеспеченности данными средствами лиц, использующих леса, норм наличия средств предупреждения и тушения лесных пожаров при использовании лесов».

Наименование	Единица измерения	В соответствии с действующими нормативами	Имеется в наличии	Проектируется приобретение, аренда, изготовление	Место расположения
1	2	3	4	5	6
Мобильные средства пожаротушения:					
Малый лесопатрульный комплекс или легковой автомобиль повышенной проходимости с комплектом пожарно-технического вооружения (за исключением спасательного оборудования)	Штука	1		1	г. Омск, 24-я Северная, 125А
Пожарная мотопомпа с подачей от 100 до 800 л/мин., укомплектованная пожарно-техническим вооружением (в соответствии с руководством по эксплуатации (паспортом) на пожарную мотопомпу)	Штука	1		1	г. Омск, 24-я Северная, 125А
Тракторы с плугом или иным почвообрабатывающим орудием	Штука	-			г. Омск, 24-я Северная, 125А
Пожарное оборудование:					
Съемные цистерны или резиновые емкости для воды объемом 1000 - 1500 л	Штука	1		1	г. Омск, 24-я Северная, 125А
Комплект напорных пожарных рукавов (с характеристиками, предусмотренными документацией на мотопомпу)	Погонный метр	100		100	г. Омск, 24-я Северная, 125А
Пожарный инструмент:					
Воздуходувки	Штука	2		2	г. Омск, 24-я Северная, 125А
Бензопилы	Штука	2		2	г. Омск, 24-я Северная, 125А
Ранцевые лесные опрыскиватели (ранцы противопожарные)	Штука	10		10	г. Омск, 24-я Северная, 125А
Топоры	Штука	3		3	г. Омск, 24-я Северная, 125А
Лопаты	Штука	20		20	г. Омск, 24-я Северная, 125А
Емкость для доставки воды 10 - 15 л	Штука	5		5	г. Омск, 24-я Северная, 125А
Системы связи и оповещения:					
Электромегафоны	Штука	1		1	г. Омск, 24-я Северная, 125А
Радиостанции носимые, возимые УКВ и КВ диапазона *	Штука	2		2	г. Омск, 24-я Северная, 125А
Средства индивидуальной защиты лиц, участвующих в мероприятиях по недопущению распространения лесных пожаров:					
Дежурная спецодежда (защитные каски, защитные очки, средства защиты органов дыхания и зрения, плащи из огнеупорной ткани, энцефалитные костюмы, сапоги кирзовые (ботинки), брезентовые рукавицы)	Комплект	по числу лиц, участвующих в мероприятиях по недопущению распространения лесных пожаров			г. Омск, 24-я Северная, 125А

Наименование	Единица измерения	В соответствии с действующими нормативами	Имеется в наличии	Проектируется приобретение, аренда, изготовление	Место расположения
1	2	3	4	5	6
Аптечка первой помощи	Штука	по 1 на каждые 5 человек, участвующих в мероприятиях по тушению и недопущению распространения лесных пожаров			г. Омск, 24-я Северная, 125А
Огнетушащие вещества:					
Смачиватели, пенообразователи	Килограмм	5		5	г. Омск, 24-я Северная, 125А
Дополнительные:					
Зажигательные аппараты	Штука	2		2	г. Омск, 24-я Северная, 125А
Бидоны или канистры для питьевой воды	Штука	5		5	г. Омск, 24-я Северная, 125А
Бортовой автомобиль повышенной проходимости или вездеход	Штука	1		1	г. Омск, 24-я Северная, 125А
Бульдозеры мощностью свыше 100 л.с. (или экскаватор)	Штука	-			г. Омск, 24-я Северная, 125А

* При отсутствии устойчивой сотовой связи

Тематическая лесная карта мест размещения противопожарной техники, оборудования, снаряжения, инвентаря приведена в приложении 5.

Обоснование и характеристика видов и объемов планируемых профилактических мероприятий по защите лесов, с указанием мест проведения профилактических мероприятий

Таблица №15

Целевое назначение лесов (Кадастровый номер земельного участка на землях с/х назначения)	N квартала	N выдела	Профилактические мероприятия													
			Профилактические лесохозяйственные мероприятия						Профилактические биотехнические мероприятия							
			Лечение деревьев, шт.		Применение пестицидов для предотвращения появления очагов вредных организмов, га		Использование удобрений и минеральных добавок для повышения устойчивости лесных насаждений в неблагоприятные периоды (засуха, повреждение насекомыми), га		Улучшение условий обитания и размножения насекомоядных птиц и других насекомоядных животных, шт.		Охрана местообитаний, выпуск, расселение и интродукция насекомых-энтомофагов, га		Посев травянистых нектароносных растений, га		Использование феромонов, шт.	
всего	ежегодный объем	всего	ежегодный объем	всего	ежегодный объем	всего	ежегодный объем	всего	ежегодный объем	всего	ежегодный объем	всего	ежегодный объем			
1	2	3	4	5	6	7	8	9	10	11	12	13	14	15	16	17
Защитные леса																
Омское, Октябрьское окружное	53	8 ч.							1	1						
Итого									1	1						
Резервные леса																
Итого																
Эксплуатационные леса																
Итого																
Всего									1	1						

Тематическая лесная карта мест проведения профилактических мероприятий приведена в приложении 6.

Сведения о наличии очагов вредных организмов на лесном участке, с указанием их местоположения и мероприятий, необходимых для ликвидации очагов вредных организмов

Использование лесов для строительства, реконструкции, эксплуатации линейных объектов не должно ухудшать санитарное состояние лесов на части земельного участка, предоставленной в публичный сервитут и на земельных участках, прилегающих к ней.

Обеспечение санитарной безопасности в лесах на части земельного участка, предоставленной в публичный сервитут, необходимо осуществлять в соответствии с правилами санитарной безопасности в лесах, утвержденными постановлением Правительства Российской Федерации от 09.12.2020 года № 2047.

В случае выявления погибших или поврежденных вредными организмами лесных насаждений пользователь части земельного участка обязан в 5-ти дневный срок с даты обнаружения таких насаждений проинформировать об этом Главное управление лесного хозяйства Омской области с целью уточнения состояния лесных насаждений и решения вопроса о необходимости проведения мероприятий по локализации и ликвидации очагов вредных организмов.

Основанием для проведения санитарно-оздоровительных мероприятий является акт лесопатологического обследования, составленный и утвержденный в соответствии с Приказом МПР России от 09.11.2020 № 910.

Очагов вредных организмов и загрязнений на территории части земельного участка, предоставленной в публичный сервитут, не выявлено, вместе с тем территория части земельного участка будет подвержена антропогенному воздействию.

Наименование очагов вредных организмов	Целевое назначение лесов	Лесничество, участковое лесничество (Кадастровый номер земельного участка на землях с/х назначения)	N квартала	N выдела	Площадь, га	Мероприятия, необходимые для ликвидации очагов вредных организмов
1	2	3	4	5	6	7

Сведения о повреждении и гибели лесов на начало действия проекта освоения лесов с указанием их местоположения

Таблица №17

Наименование причин повреждения и гибели лесов	Целевое назначение лесов	Лесничество, участковое лесничество (Кадастровый номер земельного участка на землях с/х назначения)	N квартала	N выдела	Площадь поврежденных и погибших насаждений нарастающим итогом, га	Площадь погибших насаждений нарастающим итогом, га
1	2	3	4	5	6	7

Обоснование и характеристика видов и объемов планируемых санитарно-оздоровительных мероприятий на лесном участке, с указанием мест проведения санитарно-оздоровительных мероприятий

В целях поддержания санитарной безопасности в лесах части земельного участка, предоставленной в публичный сервитут, необходимо осуществлять:

- лесопатологическое обследование (совместно лесничеством);
- наземные работы по локализации и ликвидации очагов вредных организмов в случае их обнаружения;
- санитарно-оздоровительные мероприятия (вырубка погибших и поврежденных лесных насаждений, уборка неликвидной древесины, загрязнения и иных негативных воздействий) в случае необходимости после проведения лесопатологических обследований в соответствии с Приказом Минприроды России от 09.11.2020 года № 910. При несоответствии заявленного санитарного состояния насаждения результатам лесопатологического обследования внести изменения в проект освоения лесов в соответствии с действующим законодательством.

Таблица №18

Вид санитарно-оздоровительного мероприятия	Целевое назначение лесов	Лесничество, участковое лесничество (Кадастровый номер земельного участка на землях с/х назначения)	N квартала	N выдела	Площадь, га	Вырубаемый запас, м3			Год проведения	Обоснование
						общий	ликвидный	деловой		
1	2	3	4	5	6	7	8	9	10	11
Защитные леса										
Итого										
Резервные леса										
Итого										
Эксплуатационные леса										
Итого										
Всего										

Обоснование и характеристика проектируемых видов и объемов защитных мероприятий в зонах радиоактивного загрязнения (если таковые имеются)

Виды и объемы защитных мероприятий в зонах радиоактивного загрязнения на части земельного участка, предоставленной в публичный сервитут АО «Тепловая компания», лесохозяйственным регламентом Омского лесничества не предусмотрены и не проектируются.

Таблица №19

Наименование лесничества, участкового лесничества (Кадастровый номер земельного участка на землях с/х назначения)	Номер лесного квартала	Перечень выделов	Площадь, га	Зона загрязнения (слабая, средняя, сильная)	Защитные мероприятия в зонах радиоактивного загрязнения (на площади, га)			
					Установка предупреждающих аншлагов, шт.	Радиационный контроль лесных ресурсов (по видам)	Дозиметрический контроль при проведении лесохозяйственных работ	Прочие защитные мероприятия
1	2	3	4	5	6	7	8	9

Ведомость лесотаксационных выделов, входящих в зоны радиоактивного загрязнения (если таковые имеются), с указанием ограничений по видам использования лесных участков и заготовки лесных ресурсов

Зоны радиоактивного загрязнения на части земельного участка, предоставленной в публичный сервитут АО "Тепловая компания" отсутствуют.

Таблица №20

Лесничество, участковое лесничество (Кадастровый номер земельного участка на землях с/х назначения)	N квартала	N выдела	Площадь, га	Зона загрязнения (слабая, средняя, сильная)	Ограничение использования лесного участка
1	2	3	4	5	6

Площадь земель, нуждающихся в лесовосстановлении

На момент составления проекта на территории части земельного участка, предоставленной в публичный сервитут, земель, нуждающихся в лесовосстановлении, нет.

Таблица №21

Категория земель фонда лесовосстановления	Лесничество, участковое лесничество (Кадастровый номер земельного участка на землях с/х назначения)	N квартала	N выдела	Площадь, га
1	2	3	4	5

Плановые способы и объемы лесовосстановления

Проведение мероприятий по лесовосстановлению на части земельного участка, предоставленной в публичный сервитут, проектируется в соответствии со статьей 63.1 Лесного Кодекса. Лица, использующие леса в соответствии со статьями 43-46 Лесного Кодекса, обязаны выполнить работы по лесовосстановлению или лесоразведению в границах территории Омской области, на площади равной площади вырубленных лесных насаждений не позднее чем через три года после рубки лесных насаждений в соответствии с проектом лесовосстановления или проектом лесоразведения в порядке, установленном Правительством Российской Федерации.

Таблица №22

Категории земель, требующих лесовосстановления	Искусственное лесовосстановление			Комбинированное лесовосстановление	Естественное лесовосстановление	Всего
	итого	в том числе посев	в том числе посадка			
1	2	3	4	5	6	7
Итого						

Ведомость лесотаксационных выделов, в которых планируются мероприятия по лесовосстановлению

Таблица №23

Категория земель фонда лесовосстановления	Лесничество, участковое лесничество (Кадастровый номер земельного участка на землях с/х назначения)	N квартал а	N выдела	Площадь, га	Планируемый способ лесовосстановления
1	2	3	4	5	6

Ведомость лесотаксационных выделов, в которых проектируются мероприятия по уходу за лесами

Мероприятия по уходу за лесами на части земельного участка не проектируются ввиду отсутствия лесных насаждений, нуждающихся в уходе, поэтому данные в таблице и соответствующая тематическая лесная карта пространственного размещения лесотаксационных выделов не приводятся.

Таблица №24

Лесничество, участковое лесничество (Кадастровый номер земельного участка на землях с/х назначения)	Вид ухода	Целевая порода	N квартала	N выдела	Площадь, га
1	2	3	4	5	6

Площадь лесов, нуждающихся в уходе за лесами, проектируемые виды и ежегодные объемы ухода за лесами при воспроизводстве лесов, не связанные с заготовкой древесины

Мероприятия по уходу за лесами при воспроизводстве лесов, не связанные с заготовкой древесины, на части земельного участка не проектируются ввиду отсутствия лесных насаждений, нуждающихся в уходе, поэтому данные в таблице не приводятся.

Таблица №25

Породы (указывается соответствующая порода)	Площадь лесов, нуждающихся в уходе за лесами, га	Ежегодная площадь ухода за лесами, га	Вид ухода
1	2	3	4
Хвойное			
Итого			
Твердолиственное			
Итого			
Мягколиственное			
Итого			
Всего			

Ведомость лесотаксационных выделов, в которых проектируются мероприятия по охране объектов животного и растительного мира, водных объектов

В пределах г. Омска, на территории которого находится часть земельного участка, могут встречаться виды животных, занесенных в Красную книгу Омской области, в том числе: птицы - поганка малая, поганка серошекая, выпь малая, казарка черная, лебедь-кликун, нырок красноносый, канюк-курганник, пустельга степная, куропатка серая, кречётка, кулик-сорока, зимородок обыкновенный, удод обыкновенный, дятел черный (желна), жаворонок белокрылый, жаворонок рогатый, конёк полевой, конёк степной сибирский, соловей обыкновенный, восточный; дрозд пёстрый, чечевица длиннохвостая, урагус; млекопитающие – кутора обыкновенная, кожан двухцветный, хомячок серый, хомячок барабинский, хомячок джунгарский.

Из беспозвоночных животных наиболее многочисленными являются насекомые, в том числе полезные для леса (рыжий лесной муравей) и насекомые-вредители леса (усачи, короеды, шелкопряд и другие).

Важными мероприятиями для привлечения животных и птиц являются подкормка, устройство и развешивание искусственных гнездовий, сохранение естественных укрытий и др.

Таблица №26

Наименование объекта	Проектируемые мероприятия	Лесничество, участковое лесничество (Кадастровый номер земельного участка на землях с/х назначения)	N квартала	N выдела	Площадь, га	Объем, единица измерения
1	2	3	4	5	6	7
Синица, дрозд, рябинник, зарянка, славка серая	Изготовление и развешивание искусственных гнездовий птиц	Омское, Октябрьское окружное	53	8 ч.	0,0518	1, Штука

Искусственные гнездовья для птиц рекомендуется развешивать на деревьях вдоль границы части земельного участка, предоставленной в публичный сервитут.

II. Организация использования лесов

Строительство, реконструкция, эксплуатация линейных объектов

Сведения о характеристиках и обосновании проектируемых видов и объемов работ по строительству, реконструкции, эксплуатации линейных объектов

Объект работ расположен в г. Омске, территория которого относится к умеренной климатической зоне с континентальным климатом лесостепи Западно-Сибирского пояса. Его отличает обилие солнечного света. Период со среднесуточной температурой воздуха выше 150С длится 70 - 80 дней. Наступление периода с устойчивой среднесуточной температурой воздуха выше 50С приходится на последнюю пятинедельку апреля. Продолжительность вегетационного периода составляет в среднем 155 - 160 дней. Средняя температура воздуха в январе -19,2 °С, в июле 18,3 °С. Безморозный период в этом районе в среднем составляет 110 - 120 дней.

Средняя многолетняя годовая сумма осадков составляет 300 - 350 мм, за теплый период - от 260 - 300 мм, а за период устойчивой среднесуточной температурой воздуха выше 100С осадков выпадает 190 - 220 мм.

Обеспеченность растений влагой в районе характеризуется гидротехническим коэффициентом, который составляет 1,0 - 1,2, что указывает на удовлетворительную в среднем влагообеспеченность в период активной вегетации.

Средняя глубина промерзания почвы составляет 134 см, средняя дата полного оттаивания почвы 20 мая. Высота снежного покрова достигает 320 мм. Дата наступления физической спелости почвы 26.06.

Средняя годовая скорость ветра достигает 4,3 м/с, при такой скорости ветра неблагоприятное влияние в сельскохозяйственном производстве минимально: испарение, иссушение почвы, выдувание посевов, повреждение всходов. Преобладающими ветрами в зимний период являются юго-западные и западные ветры, а в летний период учащаются ветры северных и северо-западных направлений.

Земли, которые будут использоваться для строительства, реконструкции и эксплуатации объектов, не связанных с созданием лесной инфраструктуры подлежат рекультивации (п.6 ст. 21 Лесного кодекса РФ от 4 декабря 2006 г. № 200-ФЗ). В соответствии с требованиями ГОСТ 17.5.1.01-83, рекультивация выполняется в два этапа: технический и биологический.

Главной целью технического этапа рекультивации является приведение земель в состояние, пригодное для их дальнейшего использования. После завершения технического этапа осуществляется биологический, который включает виды агротехнических и фитомелиоративных мероприятий: внесение удобрений, посев трав и др.

Целью проведения рекультивации нарушенных строительством земель является:

- предотвращение или нейтрализация неблагоприятных процессов водной и ветровой эрозии на нарушенных участках, приводящих к расширению зоны нарушений с одной стороны и создающих угрозу стабильной эксплуатации сооружений – с другой;
- восстановление почвенно-растительного покрова, нарушенного при проведении строительства работ.

Работы, связанные с технической рекультивацией и благоустройством территории рекомендуется выполнять в теплый период года с 1 мая по 10 октября, когда растительный грунт находится не в мерзлом состоянии.

Биологическая рекультивация выполняется после полного завершения технического этапа и представляет собой комплекс агротехнических мероприятий по восстановлению плодородия нарушенных земель.

По окончании эксплуатации объекта пользователь производит возврат земель, приведенных в состояние, близкое к исходным природным условиям.

Таблица №27

N п/п	Вид проектируемых работ по строительству, реконструкции, эксплуатации линейных объектов	Характеристика и обоснование проектируемых работ по строительству, реконструкции, эксплуатации линейных объектов	Объем проектируемых работ по строительству, реконструкции, эксплуатации линейных объектов
1	Эксплуатация и реконструкция	Размещение, эксплуатация сетегазоснабжения «Газопровод высокого и среднего давления»	0,0518

Характеристика существующих и проектируемых объектов, строений и сооружений при строительстве, реконструкции, эксплуатации линейных объектов на лесном участке

На дату разработки проекта освоения лесов на части земельного участка, предоставленную в публичный сервитут АО «Тепловая компания» существующим объектом является – Газопровод магистральный «Газопровод высокого и среднего давления».

Таблица №28

Наименование объекта, строения, сооружения	Лесничество, участковое лесничество (Кадастровый номер земельного участка на землях с/х назначения)	N квартала	N выдела	Площадь объекта, строения, сооружения, м2	Протяженность объекта, м	Характеристика объекта	Проектируемые мероприятия
1	2	3	4	5	6	7	8
Существующие объекты							
Газопровод магистральный (Газопровод высокого и среднего давления)	Омское, Октябрьское окружное	53	8 ч.	518	305	Газопровод высокого среднего давления	Эксплуатация и реконструкция объекта

Территориальное размещение существующих и проектируемых объектов, строений и сооружений при строительстве, реконструкции, эксплуатации линейных объектов на части земельного участка показано в приложении 7.

Проектируемый объем рубок лесных насаждений на лесном участке, предназначенном для строительства, реконструкции, эксплуатации линейных объектов

На части земельного участка, переданной в публичный сервитут в целях строительства, реконструкции, эксплуатации линейных объектов рубка лесных насаждений будет произведена на площади 518,0 м2.

Таблица №29

Проектируемые объекты, строения, сооружения	Лесничество, участковое лесничество (Кадастровый номер земельного участка на землях с/х назначения)	N квартала	N выдела	Площадь объекта, строения, сооружения, м ²	Объем рубок, м ³			
					корневой запас	в т.ч. хвойные	ликвидный запас	в т.ч. хвойные
1	2	3	4	5	6	7	8	9
Газопровод магистральный (Газопровод высокого и среднего давления)	Омское, Октябрьское окружное	53	8 ч.	518,00	10		10	
ИТОГО				518,00	10		10	

Вырубленная в процессе производства работ древесина является собственностью Российской Федерации и подлежит реализации в порядке, определенном постановлением Правительства Российской Федерации от 23 июля 2009 года № 604 «О реализации древесины, которая получена при использовании лесов, расположенных на землях лесного фонда, в соответствии со статьями 43 – 46 Лесного кодекса Российской Федерации».

ПРИЛОЖЕНИЯ

ФГИС ЕГРН

полное наименование органа регистрации прав

Раздел 1

Выписка из Единого государственного реестра недвижимости об объекте недвижимости

Сведения о характеристиках объекта недвижимости

На основании запроса от 12.12.2022 г., поступившего на рассмотрение 15.12.2022 г., сообщаем, что согласно записям Единого государственного реестра недвижимости:

Земельный участок				
<small>(выделенный земельный)</small>				
Лист №	Раздела 1	Всего листов раздела 1 :	Всего разделов:	Всего листов выписки:
15.12.2022	№ 99/2022/512164927			
Кадастровый номер:			55:36:150605:738	
Номер кадастрового квартала:		55:36:150605		
Дата присвоения кадастрового номера:		19.11.2015		
Ранее присвоенный государственный учетный номер:		данные отсутствуют		
Адрес:		Омская область, г Омск, Октябрьский АО, южная часть кадастрового квартала 55:36:150605. На земельном участке расположен лесной участок Октябрьского окружного участкового лесничества Омского лесничества в квартале №53 (выдел 8).		
Площадь:		21671 +/- 52 кв. м		
Кадастровая стоимость, руб.:		2600.52		
Кадастровые номера расположенных в пределах земельного участка объектов недвижимости:		55:36:000000:2429		
Кадастровые номера объектов недвижимости, из которых образован объект недвижимости:		данные отсутствуют		
Кадастровые номера образовавшихся объектов недвижимости:		данные отсутствуют		
Сведения о включении объекта недвижимости в состав предприятия как имущественного комплекса:				
Государственный регистратор				ФГИС ЕГРН
полное наименование должности		подпись		инициалы, фамилия

М.П.

Выписка из Единого государственного реестра недвижимости об объекте недвижимости

Сведения о характеристиках объекта недвижимости

Земельный участок			
<small>(владельцы земельного участка)</small>			
Лист №	Раздела 1	Всего листов раздела 1 :	Всего разделов:
15.12.2022 № 99/2022/512164927			
Кадастровый номер:		55:36:150605:738	
Категория земель:	Земли населённых пунктов		
Виды разрешенного использования:	Лесные участки		
Сведения о кадастровом инженере:	Гартман Анастасия Филипповна №55-14-534		
Сведения о лесах, водных объектах и об иных природных объектах, расположенных в пределах земельного участка:	данные отсутствуют		
Сведения о том, что земельный участок полностью или частично расположен в границах зоны с особыми условиями использования территории или территории объекта культурного наследия	данные отсутствуют		
Сведения о том, что земельный участок расположен в границах особой экономической зоны, территории опережающего социально-экономического развития, зона территориального развития в Российской Федерации, и торгной зоны:	данные отсутствуют		
Сведения о том, что земельный участок расположен в границах особо охраняемой природной территории, исключительных угодий, лесничества, лесопарков:	данные отсутствуют		
Сведения о результатах проведения государственного земельного надзора:	данные отсутствуют		
Сведения о расположении земельного участка в границах территории, в отношении которой утвержден проект межевания территории:	данные отсутствуют		
Государственный регистратор		ФГИС ЕГРН	
полное наименование должности		подпись	инициалы, фамилия

М.П.

Выписки из Единого государственного реестра недвижимости об объекте недвижимости

Сведения о характеристиках объекта недвижимости

Земельный участок			
Выписка из Единого государственного реестра недвижимости			
Лист №	Раздела 1	Всего листов раздела 1 :	Всего разделов:
15.12.2022 № 99/2022/512164927			
Кадастровый номер:		55:36:150605:738	
Условный номер земельного участка:	данные отсутствуют		
Сведения о принятии акта и (или) заключения договора, предусматривающих предоставление в соответствии с земельным законодательством исполнительным органом государственной власти или органом местного самоуправления находящегося в государственной или муниципальной собственности земельного участка для строительства наемного дома социального использования или наемного дома коммерческого использования:	данные отсутствуют		
Сведения о том, что земельный участок или земельные участки образованы на основании решения об изъятии земельного участка и (или) расположенного на нем объекта недвижимости для государственных или муниципальных нужд:	данные отсутствуют		
Сведения о том, что земельный участок образован из земель или земельного участка, государственная собственность на которые не разграничена:	данные отсутствуют		
Сведения о наличии земельного спора о местоположении границ земельных участков:	данные отсутствуют		
Статус записи об объекте недвижимости:	Сведения об объекте недвижимости имеют статус "актуальные"		
Особые отметки:	Сведения о видах разрешенного использования имеют статус «Актуальные незаемодельствованные». Право (ограничение права, обременение объекта недвижимости) зарегистрировано на данный объект недвижимости с видами разрешенного использования отсутствует. Сведения необходимые для заполнения раздела 3.1 отсутствуют.		
Получатель выписки:	МУНИЦИПАЛЬНОЕ ПРЕДПРИЯТИЕ ГОРОДА ОМСКА "ТЕПЛОВАЯ КОМПАНИЯ" ИНН 5511016762		
Государственный регистратор		ФГИС ЕГРН	
полное наименование должности		подпись	инициалы, фамилия

М.П.


Выписка из Единого государственного реестра недвижимости об объекте недвижимости
Сведения о зарегистрированных правах

Земельный участок	
идентификатор недвижимости	
Лист №: ____ Раздела <u>2</u>	Всего листов раздела <u>2</u> : ____
15.12.2022 № 99/2022/512164927	
Кадастровый номер:	55:36:150605:738
1. Правообладатель (правообладатели):	1.1. Муниципальное образование городской округ город Омск
2. Вид, номер и дата государственной регистрации права:	2.1. Собственность, № 55:36:150605:738-55/19/2018-2 от 21.12.2018
3. Ограничение прав и обременение объекта недвижимости:	не зарегистрировано
4. Договоры участия в долевом строительстве:	не зарегистрировано
5. Заявленные в судебном порядке права требования:	данные отсутствуют
6. Сведения о возражении в отношении зарегистрированного права:	данные отсутствуют
7. Сведения о наличии решения об изъятии объекта недвижимости для государственных и муниципальных нужд:	данные отсутствуют
8. Сведения о невозможности государственной регистрации без личного участия правообладателя или его законного представителя:	
9. Правопризнания и сведения о наличии поступивших, но не рассмотренных заявлений о приведении государственной регистрации права (перехода, прекращения права), ограничения права или обременения объекта недвижимости, сделки в отношении объекта недвижимости:	данные отсутствуют
10. Сведения об осуществлении государственной регистрации сделки, права, ограничения права без необходимого в силу закона согласия третьего лица, органа:	данные отсутствуют
11. Сведения о невозможности государственной регистрации перехода, прекращения, ограничения права на земельный участок из земель сельскохозяйственного назначения:	
Государственный регистратор	ФГИС ЕГРН
полное наименование должности	подпись
	инициалы, фамилия

М.П.

Выписка из Единого государственного реестра недвижимости об объекте недвижимости
Описание местоположения земельного участка

Земельный участок			
<small>длина объектов недвижимости</small>			
Лист №: ____	Раздела <u>3</u>	Всего листов раздела <u>3</u> : ____	Всего разделов: ____
15.12.2022 № 99/2022/512164927		Всего листов выписки: ____	
Кадастровый номер:		55:36:150605:738	

План (чертеж, схема) земельного участка			
			
Масштаб 1: данные отсутствуют	Условные обозначения:		

Государственный регистратор		ФИ ИС: ЕГРН
полное наименование должности	подпись	инициалы, фамилия

М.П.

Выписка из Единого государственного реестра недвижимости об объекте недвижимости
Описание местоположения земельного участка

Земельный участок			
<small>длина/ширина/площадь</small>			
Лист №: ____	Раздела 3.2	Всего листов раздела 3.2 : ____	Всего разделов: ____
15.12.2022 № 99/2022/512164927			
Кадастровый номер:		55:36:150605:738	

Сведения о характерных точках границы земельного участка				
Система координат: МСК-73				
Зона №:				
Номер точки	Координаты		Описание закрепления на местности	Средняя квадратическая погрешность определения координат характерных точек границ земельного участка, м
	X	Y		
1	2	3	4	5
1	478874.37	2174284.18	данные отсутствуют	данные отсутствуют
2	478803.44	2174300.76	данные отсутствуют	данные отсутствуют
3	478806.70	2174305.66	данные отсутствуют	данные отсутствуют
4	478884.7	2174306.65	данные отсутствуют	данные отсутствуют
5	478884.99	2174316.54	данные отсутствуют	данные отсутствуют
6	478895.76	2174318.87	данные отсутствуют	данные отсутствуют
7	478900.14	2174325.29	данные отсутствуют	данные отсутствуют
8	478795.10	2174366.38	данные отсутствуют	данные отсутствуют
9	478705.54	2174355.03	данные отсутствуют	данные отсутствуют
10	478703.53	2174349.23	данные отсутствуют	данные отсутствуют
11	478779.27	2174336.84	данные отсутствуют	данные отсутствуют
12	478773.98	2174333.16	данные отсутствуют	данные отсутствуют
13	478766.48	2174339	данные отсутствуют	данные отсутствуют
14	478760.71	2174348.11	данные отсутствуют	данные отсутствуют
15	478760.37	2174360.52	данные отсутствуют	данные отсутствуют

Государственный регистратор		ФГИС ЕГРН
полное наименование должности	подпись	инициалы, фамилия

М.П.

Выписка из Единого государственного реестра недвижимости об объекте недвижимости
Описание местоположения земельного участка

Земельный участок			
<small>выписка из Единого государственного реестра недвижимости</small>			
Лист №: ____	Раздела 3.2	Всего листов раздела 3.2 : ____	Всего разделов: ____
15.12.2022 № 99/2022/512164927		Всего листов выписки: ____	
Кадастровый номер:		55:36:150605:738	

Сведения о характерных точках границы земельного участка				
Система координат: МСК-73				
Зона №:				
Номер точки	Координаты		Описание закрепления на местности	Средняя квадратическая погрешность определения координат характерных точек границ земельного участка, м
	X	Y		
1	2	3	4	5
16	478767.62	2174377.18	данные отсутствуют	данные отсутствуют
17	478712.79	2174390.67	данные отсутствуют	данные отсутствуют
18	478690.93	2174401.84	данные отсутствуют	данные отсутствуют
19	478692.73	2174401.28	данные отсутствуют	данные отсутствуют
20	478600.51	2174396.49	данные отсутствуют	данные отсутствуют
21	478667.77	2174201.98	данные отсутствуют	данные отсутствуют
22	478695.72	2174269.27	данные отсутствуют	данные отсутствуют
23	478730.85	2174252.23	данные отсутствуют	данные отсутствуют
24	478749.44	2174245.96	данные отсутствуют	данные отсутствуют
25	478757.72	2174245.93	данные отсутствуют	данные отсутствуют
26	478764.74	2174240.81	данные отсутствуют	данные отсутствуют
27	478775.5	2174262.86	данные отсутствуют	данные отсутствуют
28	478707.12	2174267.42	данные отсутствуют	данные отсутствуют
29	478799.02	2174269.47	данные отсутствуют	данные отсутствуют
30	478811.9	2174265.73	данные отсутствуют	данные отсутствуют

Государственный регистратор		ФГИС ЕГРН
полное наименование должности	подпись	инициалы, фамилия

М.П.

Выписка из Единого государственного реестра недвижимости об объекте недвижимости
Описание местоположения земельного участка

Земельный участок			
<small>выписка из Единого государственного реестра недвижимости</small>			
Лист №: ____	Раздела 3.2	Всего листов раздела 3.2 : ____	Всего разделов: ____
15.12.2022 № 99/2022/512164927		Всего листов выписки: ____	
Кадастровый номер:		55:36:150605:738	

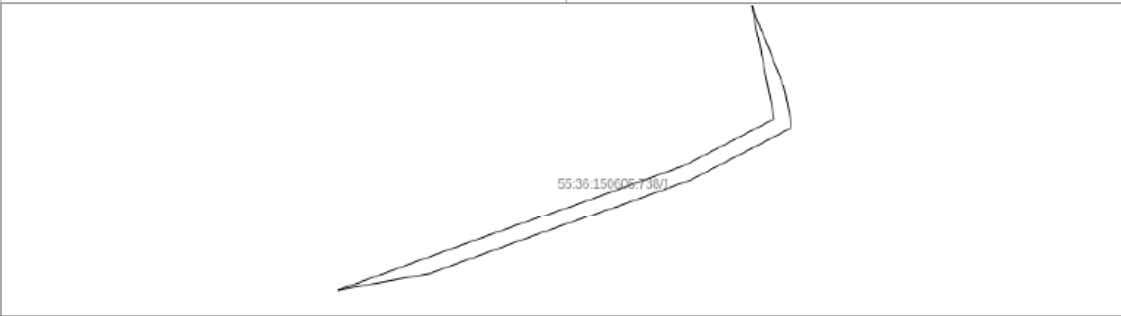
Сведения о характерных точках границы земельного участка				
Система координат: МСК-73				
Зона №:				
Номер точки	Координаты		Описание закрепления на местности	Средняя квадратическая погрешность определения координат характерных точек границ земельного участка, м
	X	Y		
1	2	3	4	5
31	478825.07	2174256.97	данные отсутствуют	данные отсутствуют
32	478834.16	2174254.14	данные отсутствуют	данные отсутствуют
33	478849.46	2174254.88	данные отсутствуют	данные отсутствуют
34	478856.9	2174259.86	данные отсутствуют	данные отсутствуют

Государственный регистратор		ФГИС ЕГРН
полное наименование должности	подпись	инициалы, фамилия

М.П.

Выписка из Единого государственного реестра недвижимости об объекте недвижимости
Сведения о частях земельного участка

Земельный участок			
<small>площадь земельного участка</small>			
Лист №: ____ Раздела 4	Всего листов раздела 4 : ____	Всего разделов: ____	Всего листов выписки: ____
15.12.2022 № 99/2022/512164927			
Кадастровый номер:		55:36:150605:738	

План (чертеж, схема) части земельного участка	Учетный номер части: 55:36:150605:738/1
	
Масштаб 1: данные отсутствуют	Условные обозначения:

Государственный регистратор		ФН ИС: ЕГРН
полное наименование должности	подпись	инициалы, фамилия

М.П.

Выписка из Единого государственного реестра недвижимости об объекте недвижимости
Сведения о частях земельного участка

Земельный участок			
<small>Выписка из Единого государственного реестра недвижимости</small>			
Лист №: ____ Раздела 4	Всего листов раздела 4 : ____	Всего разделов: ____	Всего листов выписки: ____
15.12.2022 № 99/2022/512164927			
Кадастровый номер:		55:36:150605:738	

План (чертеж, схема) части земельного участка		Учетный номер части: 55:36:150605:738/2	
			
Масштаб 1: данные отсутствуют	Условные обозначения:		

Государственный регистратор		ФИ ИС. ЕГРН
полное наименование должности	подпись	инициалы, фамилия

М.П.

Выписка из Единого государственного реестра недвижимости об объекте недвижимости
Сведения о частях земельного участка

Земельный участок			
<small>объект недвижимости</small>			
Лист №: ____ Раздела 4.1	Всего листов раздела 4.1 : ____	Всего разделов: ____	Всего листов выписки: ____
15.12.2022 № 99/2022/512164927			
Кадастровый номер:		55:36:150605:738	

Учетный номер части	Площадь (м ²)	Содержание ограничения в использовании или ограничения права на объект недвижимости или обременения объекта недвижимости
1	2	3
1	517	Ограничения прав на земельный участок, предусмотренные статьями 56, 56.1 Земельного кодекса Российской Федерации, Распоряжение об утверждении границ охранной зоны газораспределительной сети № 206-р от 15.02.2022, срок действия: 04.03.2022
2	518	Ограничения прав на земельный участок, предусмотренные статьями 56, 56.1 Земельного кодекса Российской Федерации, Постановление об установлении публичного сервитута № 664-п от 23.08.2022, срок действия: 30.08.2022

Государственный регистратор		ФГИС ЕГРН
полное наименование должности	подпись	инициалы, фамилия

М.П.

Выписка из Единого государственного реестра недвижимости об объекте недвижимости
Сведения о частях земельного участка

Земельный участок				
<small>Объект недвижимости</small>				
Лист №: ____ Раздела 4.2		Всего листов раздела 4.2 : ____		Всего разделов: ____
Всего листов выписки: ____				
15.12.2022 № 99/2022/512164927			Кадастровый номер: 55:36:150605:738	
Сведения о характерных точках граница части (частей) земельного участка				
Учетный номер части: 1				
Система координат: МСК-73				
Зона №				
Номер точки	Координаты, м		Описание закрепления на местности	Средняя квадратическая погрешность определения координат характерных точек граница части земельного участка, м
	X	Y		
1	2	3	4	5
35	470740.45	2174387.04	данные отсутствуют	данные отсутствуют
36	470719.3	2174396.13	данные отсутствуют	данные отсутствуют
37	470709.38	2174398.08	данные отсутствуют	данные отсутствуют
37	478709.38	2174398.08	данные отсутствуют	данные отсутствуют
38	478696.08	2174372.24	данные отсутствуют	данные отсутствуют
38	478696.08	2174372.24	данные отсутствуют	данные отсутствуют
39	478672.13	2174306.01	данные отсутствуют	данные отсутствуют
40	470667.87	2174282.5	данные отсутствуют	данные отсутствуют
41	470699.74	2174370.6	данные отсутствуют	данные отсутствуют
41	470699.74	2174370.6	данные отсутствуют	данные отсутствуют
42	478711.56	2174393.56	данные отсутствуют	данные отсутствуют
42	478711.56	2174393.56	данные отсутствуют	данные отсутствуют
43	478740.46	2174387.83	данные отсутствуют	данные отсутствуют
44	470719.34	2174396.1	данные отсутствуют	данные отсутствуют
45	470672.12	2174305.99	данные отсутствуют	данные отсутствуют
46	470667.85	2174282.43	данные отсутствуют	данные отсутствуют

Государственный регистратор		ФГИС ЕГРН
полное наименование должности	подпись	инициалы, фамилия

М.П.

Выписка из Единого государственного реестра недвижимости об объекте недвижимости
Сведения о частях земельного участка

Земельный участок				
<small>Выписка из Единого государственного реестра недвижимости</small>				
Лист №: ____ Раздела 4.2		Всего листов раздела 4.2 : ____		Всего разделов: ____
Всего листов выписки: ____				
Кадастровый номер: 15.12.2022 № 99/2022/512164927			Кадастровый номер: 55:36:150605:738	
Сведения о характерных точках граница части (частей) земельного участка				
Учетный номер части: 2				
Система координат: МСК-73				
Зона №				
Номер точки	Координаты, м		Описание закрепления на местности	Средняя квадратическая погрешность определения координат характерных точек граница части земельного участка, м
	X	Y		
1	2	3	4	5
35	470740.45	2174387.04	данные отсутствуют	данные отсутствуют
36	470719.3	2174396.13	данные отсутствуют	данные отсутствуют
37	470709.38	2174398.08	данные отсутствуют	данные отсутствуют
37	478709.38	2174398.08	данные отсутствуют	данные отсутствуют
38	478696.08	2174372.24	данные отсутствуют	данные отсутствуют
38	478696.08	2174372.24	данные отсутствуют	данные отсутствуют
39	470672.13	2174306.01	данные отсутствуют	данные отсутствуют
40	470667.07	2174282.5	данные отсутствуют	данные отсутствуют
41	470699.74	2174370.6	данные отсутствуют	данные отсутствуют
41	470699.74	2174370.6	данные отсутствуют	данные отсутствуют
42	478711.56	2174393.56	данные отсутствуют	данные отсутствуют
42	478711.56	2174393.56	данные отсутствуют	данные отсутствуют
43	470740.46	2174387.83	данные отсутствуют	данные отсутствуют
44	470719.34	2174396.1	данные отсутствуют	данные отсутствуют
45	470672.12	2174305.99	данные отсутствуют	данные отсутствуют
46	470667.05	2174282.43	данные отсутствуют	данные отсутствуют

Государственный регистратор		ФГИС ЕГРП
полное наименование должности	подпись	инициалы, фамилия

М.П.



ПОСТАНОВЛЕНИЕ АДМИНИСТРАЦИИ ГОРОДА ОМСКА

от 23 августа 2022 года № 664-п

Об установлении публичного сервитута

Руководствуясь Земельным кодексом Российской Федерации, Федеральным законом «О введении в действие Земельного кодекса Российской Федерации», Федеральным законом «Об общих принципах организации местного самоуправления в Российской Федерации», постановлением Правительства Российской Федерации от 20 ноября 2000 года № 878 «Об утверждении Правил охраны газораспределительных сетей», Уставом города Омска, постановлением Администрации города Омска от 17 октября 2019 года № 710-п «Об утверждении административного регламента предоставления муниципальной услуги «Принятие решения об установлении публичного сервитута в отдельных целях», на основании ходатайства об установлении публичного сервитута муниципального предприятия города Омска «Тепловая компания» от 15 июля 2022 года № ДАГ-МУ/533 постановляю:

1. Установить в интересах муниципального предприятия города Омска «Тепловая компания» (далее – муниципальное предприятие) (ОГРН 1025500609200, ИНН 5501016762) публичный сервитут в целях размещения, эксплуатации сетей газоснабжения «Газопровод высокого и среднего давления», принадлежащих муниципальному предприятию на праве хозяйственного ведения от 4 декабря 2015 года № 55-55/001-55/201/032/2015-755/1 согласно выписке из Единого государственного реестра недвижимости об объекте недвижимости, в отношении:

1) части земельного участка площадью 373 кв. м, входящей в состав земельного участка с кадастровым номером 55:36:150603:1316, площадью 9716 кв. м, относящегося к категории земель населенных пунктов, местоположение установлено относительно ориентира, расположенного в границах участка. Ориентир здание школы со спортзалом. Почтовый адрес ориентира: Омская область, город Омск, Октябрьский административный округ, микрорайон «Осташково», улица Ноябрьская, дом 15;

2) части земельного участка площадью 231 кв. м, входящей в состав земельного участка с кадастровым номером 55:36:150603:3049, площадью 894 кв. м, относящегося к категории земель населенных пунктов, местоположение установлено относительно ориентира, расположенного

за пределами участка. Ориентир жилой дом. Участок находится примерно в 45 м, по направлению на северо-восток от ориентира. Почтовый адрес ориентира: Омская область, город Омск, Октябрьский административный округ, микрорайон «Осташково», улица Ноябрьская, дом 3;

3) части земельного участка площадью 49 кв. м, входящей в состав земельного участка с кадастровым номером 55:36:150603:3053, площадью 711 кв. м, относящегося к категории земель населенных пунктов, местоположение установлено относительно ориентира, расположенного в границах участка. Ориентир здание. Почтовый адрес ориентира: Омская область, город Омск, Октябрьский административный округ, микрорайон «Осташково», улица Ноябрьская, дом 15;

4) части земельного участка площадью 518 кв. м, входящей в состав земельного участка с кадастровым номером 55:36:150605:738, площадью 21671 кв. м, относящегося к категории земель населенных пунктов, местоположение: Омская область, город Омск, Октябрьский административный округ, южная часть кадастрового квартала 55:36:150605. На земельном участке расположен лесной участок Октябрьского окружного участкового лесничества Омского лесопарка в квартале № 53 (выдел 8);

5) части земельного участка площадью 366 кв. м, входящей в состав земельного участка с кадастровым номером 55:36:170201:17, площадью 1219644 кв. м, входящего в единое землепользование с кадастровым номером 55:36:000000:44, площадью 6154500 кв. м, относящегося к категории земель населенных пунктов, местоположение: Омская область, город Омск, установлено в южной части кадастрового района 55:36;

6) части земельного участка площадью 27 кв. м, входящей в состав земельного участка с кадастровым номером 55:36:000000:162275, площадью 365 кв. м, относящегося к категории земель населенных пунктов, местоположение установлено относительно ориентира, расположенного за пределами участка. Ориентир жилой дом. Участок находится примерно в 464 м, по направлению на юго-запад от ориентира. Почтовый адрес ориентира: Омская область, город Омск, Октябрьский административный округ, улица Осташковская, дом 2;

7) части земель, государственная собственность на которые не разграничена, в границах кадастрового квартала 55:36:150607, площадью 105 кв. м, расположенных в городе Омске;

8) части земель, государственная собственность на которые не разграничена, в границах кадастрового квартала 55:36:150603, площадью 4060 кв. м, расположенных в городе Омске;

9) части земель, государственная собственность на которые не разграничена, в границах кадастрового квартала 55:36:150605, площадью 5973 кв. м, расположенных в городе Омске.

2. Срок публичного сервитута – 49 лет.

3. Утвердить границы публичного сервитута в соответствии со схемой расположения границ публичного сервитута согласно приложению № 1

к настоящему постановлению и описанием границ публичного сервитута согласно приложению № 2 к настоящему постановлению.

4. Департаменту архитектуры и градостроительства Администрации города Омска в течение пяти рабочих дней со дня принятия решения об установлении публичного сервитута:

1) осуществить необходимые мероприятия и юридически значимые действия, связанные с установлением публичного сервитута;

2) совместно с департаментом информационной политики Администрации города Омска обеспечить:

- размещение настоящего постановления на официальном сайте Администрации города Омска в информационно-телекоммуникационной сети «Интернет»;

- опубликование настоящего постановления в сетевом издании «Омск.рф. Правовой портал Администрации города Омска» в информационно-телекоммуникационной сети «Интернет»;

- опубликование настоящего постановления (за исключением приложений к нему) в печатных средствах массовой информации.

5. Контроль за исполнением настоящего постановления возложить на заместителя Мэра города Омска К.С. Брюхова.

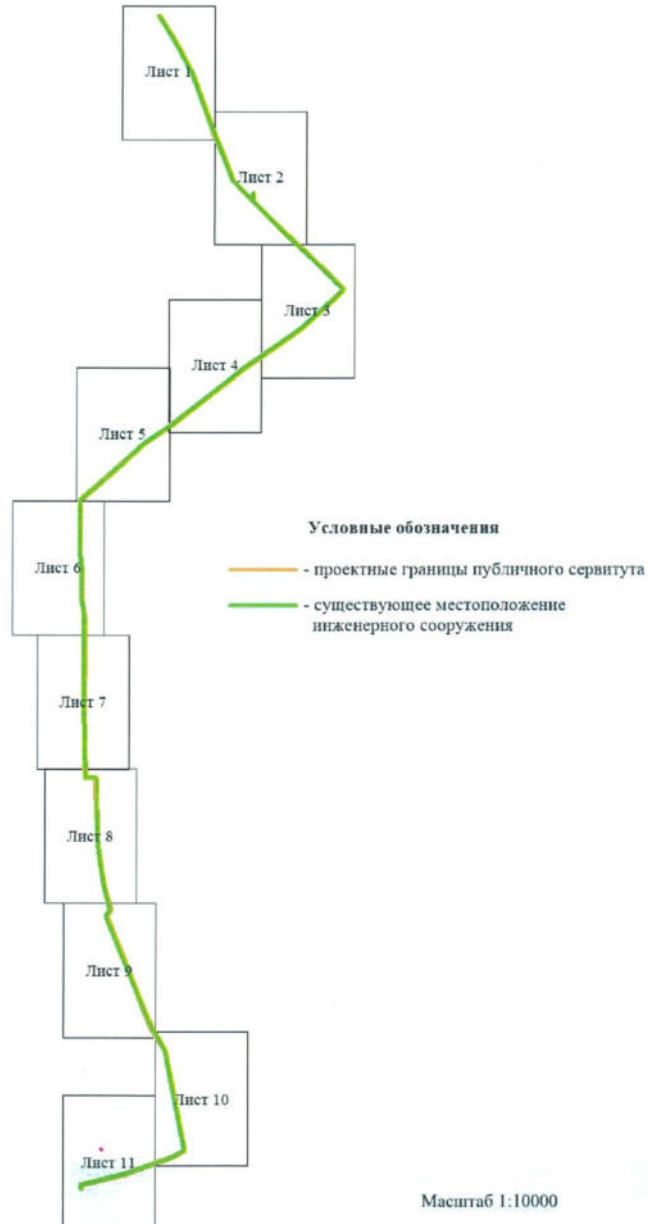
Мэр города Омска



С.Н. Шелест

Приложение № 1
к постановлению Администрации города Омска
от 23 августа 2022 года № 664-п

СХЕМА
расположения границ публичного сервитута



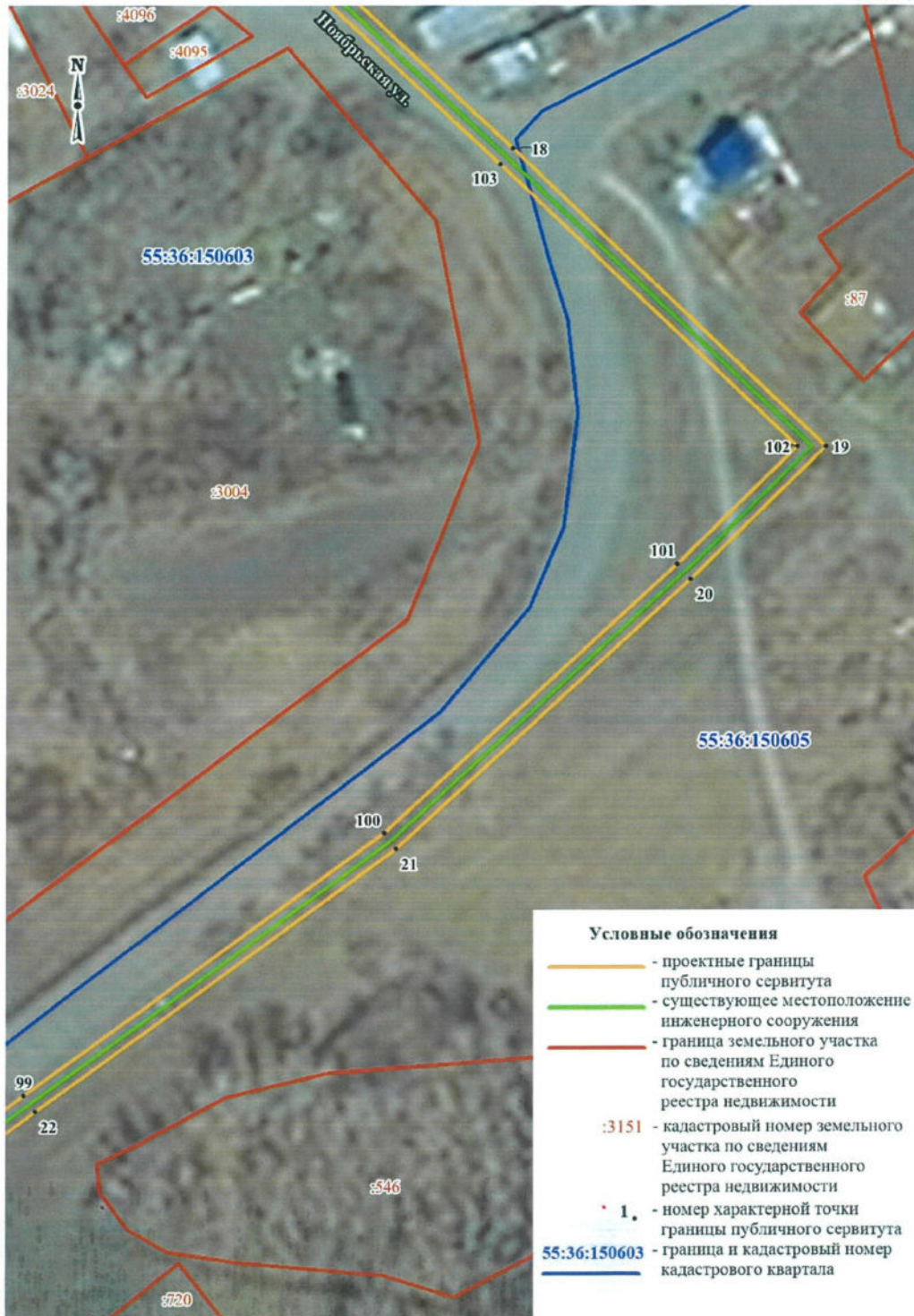


- Условные обозначения**
- - проектные границы публичного сервитута
 - - существующее местоположение инженерного сооружения
 - - граница земельного участка по сведениям Единого государственного реестра недвижимости
 - 3151 - кадастровый номер земельного участка по сведениям Единого государственного реестра недвижимости
 - 1 - номер характерной точки границы публичного сервитута
 - 55:36:150603 - граница и кадастровый номер кадастрового квартала

Масштаб 1:1000



Масштаб 1:1000

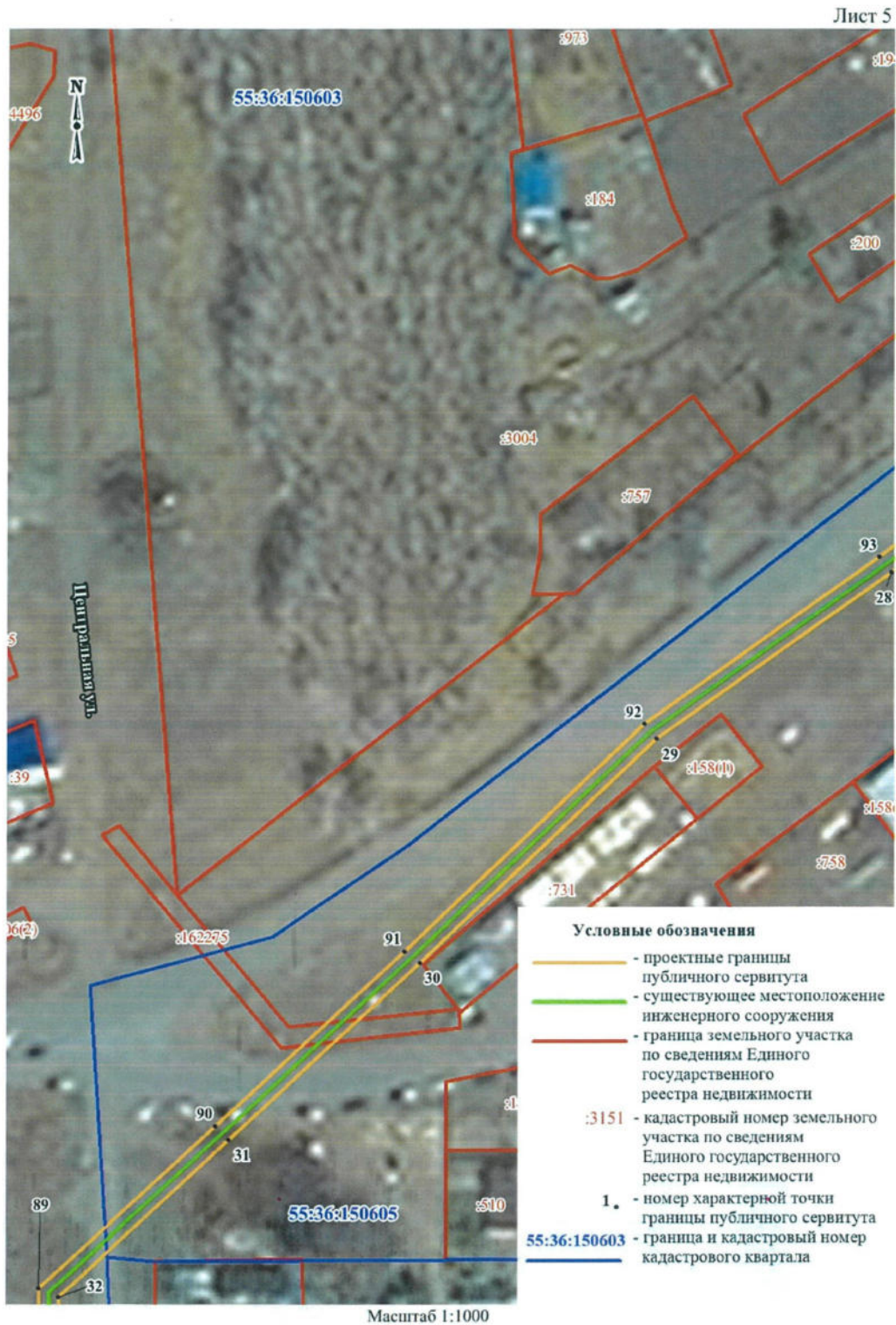


Масштаб 1:1000

Handwritten signature



Handwritten signature





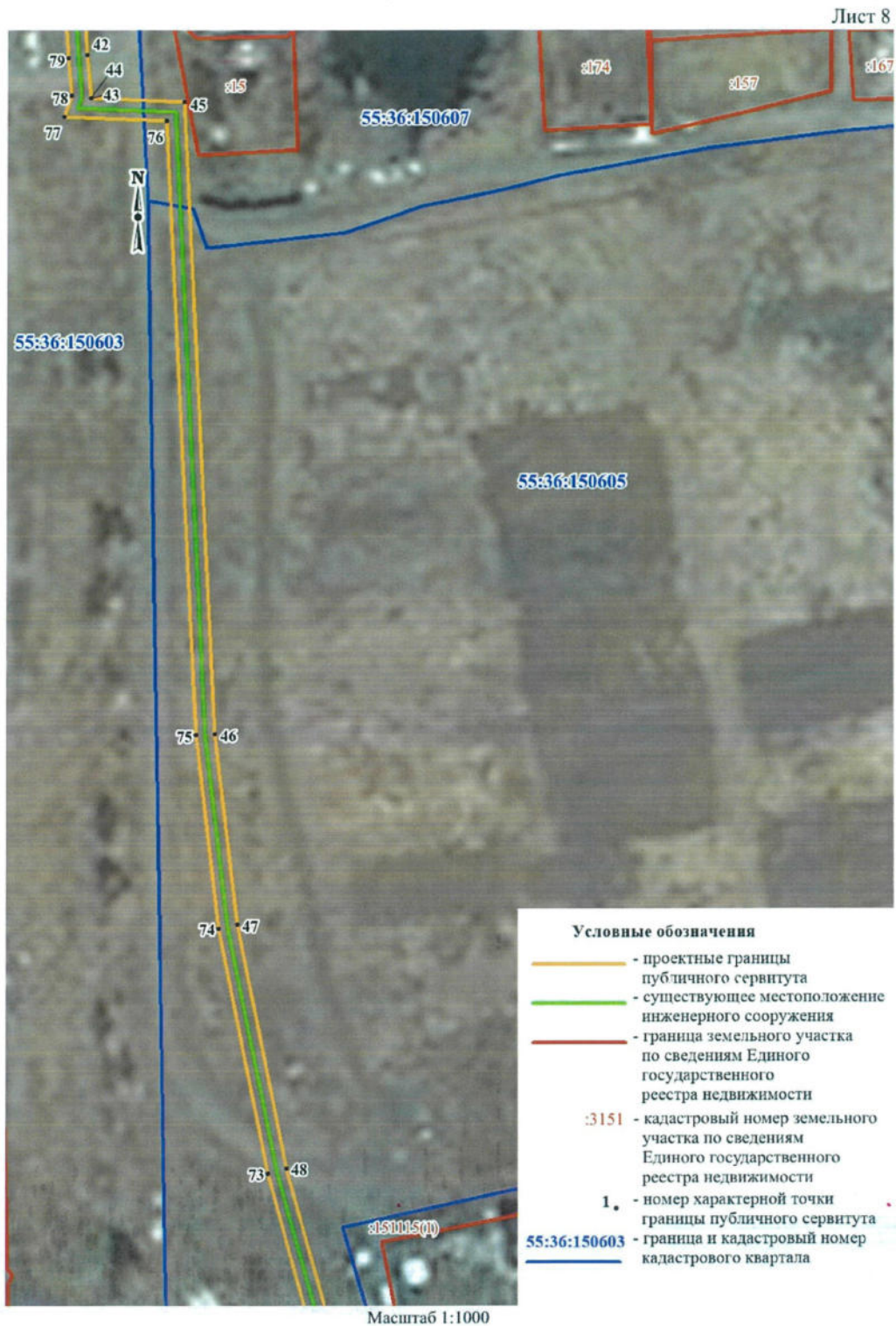
Масштаб 1:1000

Handwritten signature



Масштаб 1:1000

Handwritten signature



SK



Handwritten signature or mark.



Handwritten signature

Приложение № 2
к постановлению Администрации города Омска
от 23 августа 2022 года № 664-п

ОПИСАНИЕ ГРАНИЦ
публичного сервитута

№ п/п	Характеристика объекта	Описание характеристик
1	Местоположение публичного сервитута	Омская область, город Омск, микрорайон «Осташково», от точки подключения (существующая задвижка) до газовой миникотельной по улице Вишневая № 15
2	Площадь, кв.м.	11702+/-38
3	Иные характеристики объекта	Публичный сервитут устанавливается в целях размещения и эксплуатации сетей газоснабжения «Газопровод высокого и среднего давления». Срок установления сервитута – 49 лет
Система координат: МСК-55, 2 зона		
Метод определения координат характерной точки: картометрический метод		
Средняя квадратическая погрешность положения характерной точки (Mt) – 0,1 м		

Сведения о характерных точках границ публичного сервитута

Обозначение характерных точек границ	Координаты, м	
	X	Y
1	480970,39	2174336,47
2	480972,55	2174339,84
3	480927,57	2174368,77
4	480900,52	2174384,03
5	480854,92	2174407,23
6	480846,69	2174411,28
7	480800,34	2174428,59
8	480733,21	2174452,70
9	480683,84	2174473,79
10	480644,15	2174489,12
11	480640,53	2174492,81
12	480606,74	2174525,85
13	480618,13	2174527,87
14	480617,43	2174531,82
15	480603,10	2174529,44
16	480559,96	2174571,78
17	480537,67	2174595,97
18	480485,11	2174651,76
19	480425,04	2174714,47
20	480398,92	2174686,55
21	480346,01	2174626,18
22	480294,64	2174552,66

С.И.И. *С.К.*

Обозначение характерных	Координаты, м	
	X	Y
23	480265,32	2174510,48
24	480240,49	2174478,76
25	480223,02	2174456,49
26	480187,43	2174410,37
27	480156,07	2174370,14
28	480150,53	2174362,53
29	480116,94	2174313,14
30	480071,62	2174263,14
31	480035,85	2174222,91
32	480004,18	2174186,96
33	479911,90	2174187,96
34	479908,53	2174186,42
35	479858,77	2174190,72
36	479813,92	2174189,82
37	479771,18	2174196,38
38	479735,19	2174196,88
39	479650,01	2174195,28
40	479558,96	2174196,00
41	479485,59	2174197,72
42	479463,14	2174198,91
43	479454,34	2174199,52
44	479454,29	2174199,50
45	479453,16	2174219,10
46	479323,69	2174223,74
47	479284,56	2174227,86
48	479234,57	2174237,39
49	479188,00	2174249,76
50	479176,79	2174241,39
51	479094,13	2174275,29
52	479043,67	2174295,64
53	478983,79	2174318,92
54	478957,38	2174330,79
55	478909,34	2174358,38
56	478709,38	2174398,08
57	478696,08	2174372,24
58	478661,24	2174275,91
59	478640,33	2174191,97
60	478633,20	2174192,98
61	478632,65	2174188,99
62	478643,33	2174187,49
63	478665,07	2174274,74
64	478699,74	2174370,60
65	478711,56	2174393,56
66	478907,94	2174354,59
67	478955,63	2174327,19
68	478982,04	2174315,31
69	479041,63	2174292,15
70	479094,70	2174270,74

Обозначение характерных	Координаты, м	
	X	Y
71	479177,37	2174236,84
72	479188,84	2174245,40
73	479233,60	2174233,49
74	479283,88	2174223,92
75	479323,44	2174219,74
76	479449,39	2174215,24
77	479450,59	2174193,99
78	479454,82	2174195,46
79	479462,54	2174194,94
80	479485,21	2174193,75
81	479558,80	2174192,00
82	479649,98	2174191,30
83	479735,12	2174192,89
84	479770,79	2174192,38
85	479813,61	2174185,82
86	479858,56	2174186,73
87	479909,23	2174182,36
88	479912,78	2174183,96
89	480005,99	2174182,95
90	480038,85	2174220,25
91	480074,11	2174259,93
92	480120,07	2174310,64
93	480153,72	2174360,09
94	480159,09	2174367,48
95	480188,78	2174405,56
96	480226,42	2174454,37
97	480243,64	2174476,29
98	480268,68	2174508,29
99	480297,93	2174550,37
100	480349,23	2174623,78
101	480401,99	2174683,97
102	480425,06	2174708,64
103	480482,10	2174649,15
104	480534,95	2174593,02
105	480601,06	2174525,80
106	480637,93	2174489,75
107	480641,91	2174485,69
108	480682,43	2174470,05
109	480731,68	2174449,02
110	480799,36	2174424,68
111	480845,05	2174407,65
112	480853,48	2174403,47
113	480898,70	2174380,46
114	480925,44	2174365,40
1	480970,39	2174336,47

С.В. С.В. С.В.

Тематическая лесная карта распределения территории части земельного участка по классам пожарной опасности

Масштаб 1:5 000

Субъект Российской Федерации	Омская область
Муниципальное образование	г. Омск
Лесничество	Омское
Участковое лесничество	Октябрьское окружное
Квартал	53



Услов. знаки	Наименование
	Граница части земельного участка
	4-й класс пожарной опасности
	Грунтовая просёлочная дорога
	Ширококолейная железная дорога
	Граница прочих землепользователей условная
53	Номер лесного квартала
8	Номер лесотаксационного выдела



Тематическая лесная карта территориального размещения проектируемых мероприятий по противопожарному обустройству лесов

Масштаб 1:5 000

Субъект Российской Федерации Омская область
Муниципальное образование г. Омск
Лесничество Омское
Участковое лесничество Октябрьское окружное
Квартал 53

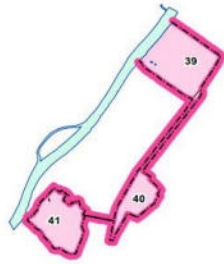


Услов. знаки	Наименование
	Граница части земельного участка
	Лесохозяйственный знак, информационный щит, аншлаг
	Минерализованные полосы
	Грунтовая просёлочная дорога
	Ширококолейная железная дорога
	Граница прочих землепользователей условная
53	Номер лесного квартала
8	Номер лесотаксационного выдела



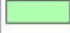

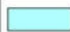


ТЕМАТИЧЕСКАЯ ЛЕСНАЯ КАРТА МЕСТ РАЗМЕЩЕНИЯ ПРОТИВОПОЖАРНОЙ ТЕХНИКИ, ОБОРУДОВАНИЯ, СНАРЯЖЕНИЯ, ИНВЕНТАРЯ




Масштаб 1: 180 000

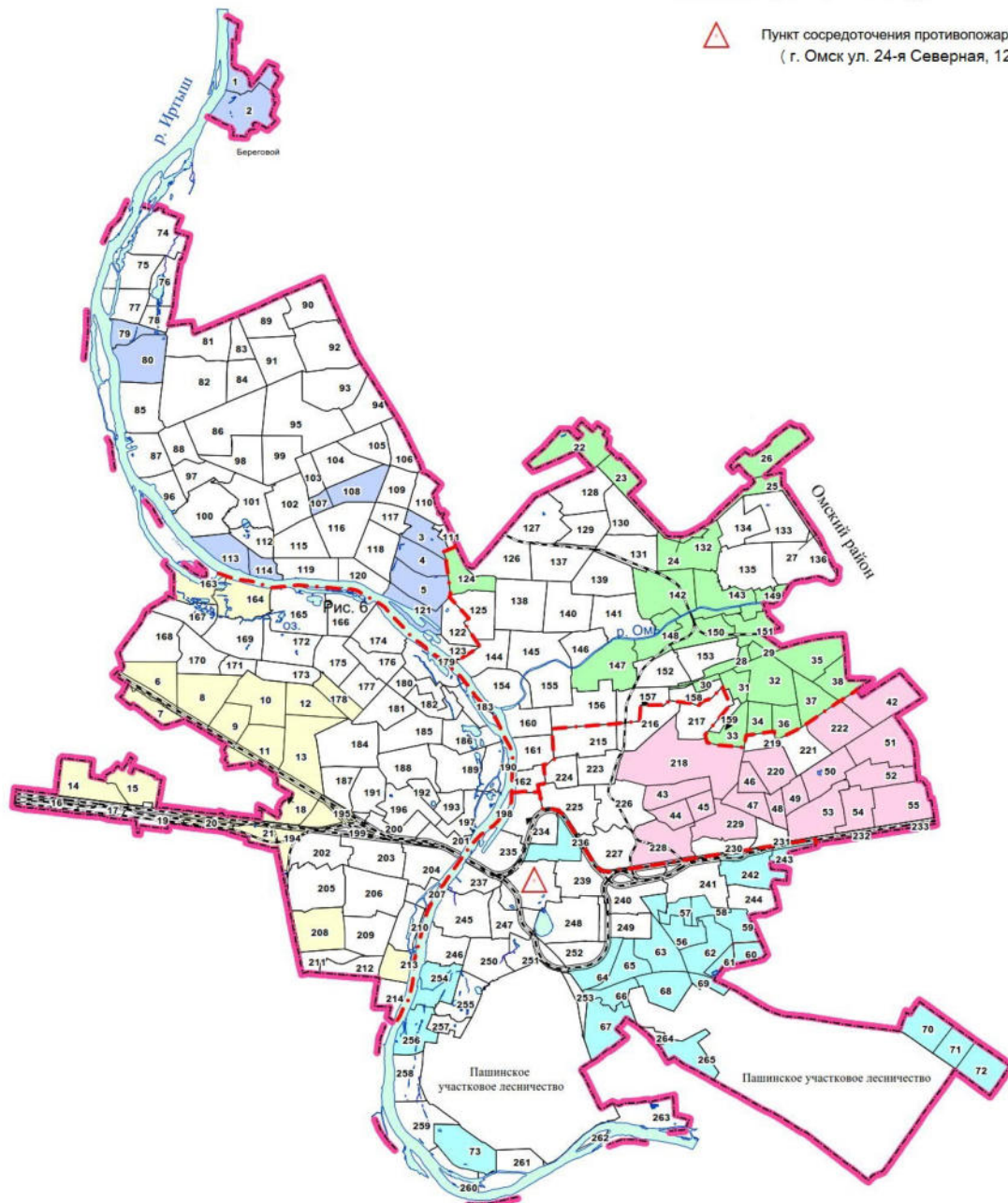


УСЛОВНЫЕ ОБОЗНАЧЕНИЯ

№№	Наименования участковых лесничеств
	Советское окружное участковое лесничество
	Кировское окружное участковое лесничество
	Центральное окружное участковое лесничество
	Октябрьское окружное участковое лесничество
	Ленинское окружное участковое лесничество

ГРАНИЦЫ

-  муниципальных районов
-  административных округов
-  Пункт сосредоточения противопожарного инвентаря
(г. Омск ул. 24-я Северная, 125А)



Тематическая лесная карта мест проведения профилактических мероприятий

Масштаб 1:5 000

Субъект Российской Федерации	Омская область
Муниципальное образование	г. Омск
Лесничество	Омское
Участковое лесничество	Октябрьское окружное
Квартал	53



Услов. знаки	Наименование
	Граница части земельного участка
	Искусственные гнездовья для птиц
	Грунтовая просёлочная дорога
	Ширококолейная железная дорога
	Граница прочих землепользователей условная
53	Номер лесного квартала
8	Номер лесотаксационного выдела



**Тематическая лесная карта территориального размещения
существующих и проектируемых объектов, строений и сооружений
при строительстве, реконструкции, эксплуатации линейных объектов
на части земельного участка**

Масштаб 1:5 000

Субъект
Российской Федерации Омская область
Муниципальное образование г. Омск
Лесничество Омское
Участковое лесничество Октябрьское окружное
Квартал 53



Услов. знаки	Наименование
	Граница части земельного участка
	Объект: Газопровод магистральный "Газопровод высокого и среднего давления"
	Грунтовая просёлочная дорога
	Ширококолейная железная дорога
	Граница прочих землепользователей условная
53	Номер лесного квартала
8	Номер лесотаксационного выдела

