

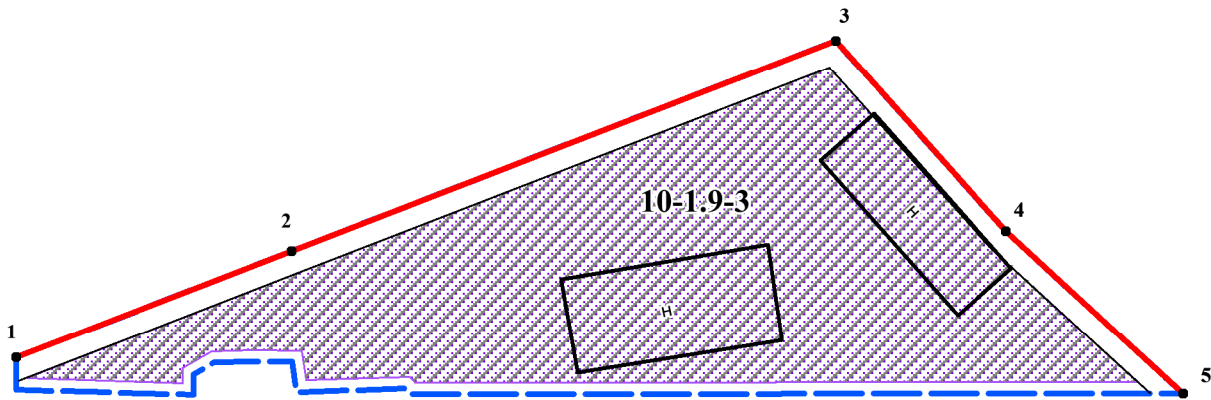
Чертеж планировки части территории планировочного элемента 10-1, установленного Схемой планировочных элементов территории города Омска для разработки градостроительной документации в составе Генерального плана муниципального образования городская округ город Омск Омской области

Приложение № 3  
к постановлению Администрации города Омска  
от \_\_\_\_\_ № \_\_\_\_\_



Экспликация

Номер планировоч. элемента территории	Номер планировоч. района	Номер элемента планировоч. структуры	Наименование зоны
10-1	10-1.9	10-1.9-3	зона размещения производственно-коммунальных объектов III класса опасности



Ведомость координат  
поворотных точек красных линий  
(система координат местная)

Номер точки	X	Y
1	24 787,54	3 047,50
2	24 815,63	3 120,25
3	24 871,30	3 264,30
4	24 820,95	3 309,43
5	24 777,93	3 356,34

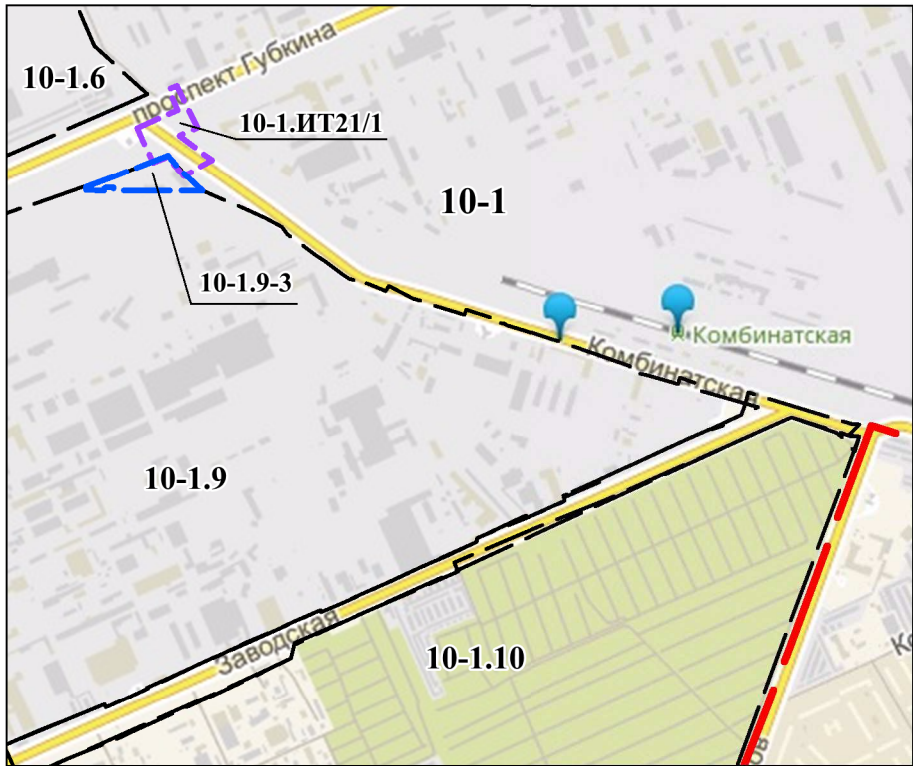
Условные обозначения

	граница проектируемой территории
	зона планируемого размещения объектов
	существующие здания
	зона размещения производственно-коммунальных объектов III класса опасности
	красные линии
	линии отступа от красных линий

● 1 номер поворотной точки красной линии

10-1.9-3 номер элемента планировочной структуры, устанавливаемого проектом планировки

Схема расположения элементов планировочной структуры



Условные обозначения

	граница планировочного элемента территории города Омска
	граница планировочного района
	граница планируемого элемента планировочной структуры
	граница элемента планировочной структуры 10-1.ИТ21/1 проекта планировки территории, утвержденного постановлением Администрации города Омска от 20.03.2017 № 223-п
10-1	номер планировочного элемента территории города Омска
10-1.9	номер планировочного района
10-1.9-3	номер элемента планировочной структуры, устанавливаемого проектом планировки

Примечание:

1. Разработчик проекта планировки территории: ООО ЦРТ "Терраплан"
2. Заказчик выполнения работ: Воронин А.А.
3. Основание для разработки проекта: распоряжение директора департамента архитектуры и градостроительства Администрации города Омска «О подготовке документации по планировке части территории муниципального образования городская округ город Омск Омской области» от 01.08.2018 № 523
4. Размещение перспективных инженерных коммуникаций для конкретных потребителей возможно в границах автомобильных дорог общего пользования, проездов и в границах застроенных территорий в соответствии с техническими регламентами
5. Граница проектируемой территории совпадает с границей элемента планировочной структуры 10-1.9-3