



# ПОСТАНОВЛЕНИЕ АДМИНИСТРАЦИИ ГОРОДА ОМСКА

от 26 апреля 2022 года № 275-п

## Об установлении публичного сервитута

Руководствуясь Земельным кодексом Российской Федерации, Федеральным законом «О введении в действие Земельного кодекса Российской Федерации», Федеральным законом «Об общих принципах организации местного самоуправления в Российской Федерации», Приказом Министерства архитектуры, строительства и жилищно-коммунального хозяйства Российской Федерации от 17 августа 1992 года № 197 «О типовых правилах охраны коммунальных тепловых сетей», Уставом города Омска, постановлением Администрации города Омска от 17 октября 2019 года № 710-п «Об утверждении административного регламента предоставления муниципальной услуги «Принятие решения об установлении публичного сервитута в отдельных целях», на основании ходатайства об установлении публичного сервитута Акционерного общества «Омские распределительные тепловые сети» от 17 марта 2022 года № ДАГ-МУ/177 постановляю:

1. Установить в интересах Акционерного общества «Омские распределительные тепловые сети» (далее – Акционерное общество) (ОГРН 1145543013868, ИНН 5503249258) публичный сервитут в целях размещения, эксплуатации сетей теплоснабжения «5 Тепловой район 1-Западный луч: тепловая трасса», принадлежащих Акционерному обществу на праве собственности от 16 июня 2014 года № 55-55-01/119/2014-978 согласно выписке из Единого государственного реестра недвижимости об объекте недвижимости, в отношении:

1) части земельного участка площадью 203 кв. м, входящей в состав земельного участка с кадастровым номером 55:36:070403:2587, площадью 3606 кв. м, относящегося к категории земель населенных пунктов, местоположение установлено относительно ориентира, расположенного в границах участка. Ориентир нежилое строение. Почтовый адрес ориентира: Омская область, город Омск, Центральный административный округ, улица Тарская, дом 145, корпус 1;

2) части земельного участка площадью 11400 кв. м, входящей в состав земельного участка с кадастровым номером 55:36:000000:150347, площадью 72442 кв. м, относящегося к категории земель населенных пунктов, местоположение: Омская область, город Омск, Центральный

административный округ, на земельном участке расположена автомобильная дорога общего пользования местного значения улица Тарская (от улицы 24-я Северная до улицы Рабиновича), идентификационный номер 52-401-382 ОП МГ 019;

3) части земельного участка площадью 232 кв. м, входящей в состав земельного участка с кадастровым номером 55:36:000000:1535, площадью 49532 кв. м, относящегося к категории земель населенных пунктов, местоположение: Омская область, город Омск, Центральный административный округ, на земельном участке расположена автомобильная дорога общего пользования местного значения улица 9-я Северная (от улицы Долгирева до улицы Красный Пахарь), идентификационный номер 52-401-382 ОП МГ 291;

4) части земельного участка площадью 225 кв. м, входящей в состав земельного участка с кадастровым номером 55:36:000000:1540, площадью 49459 кв. м, относящегося к категории земель населенных пунктов, местоположение: Омская область, город Омск, Центральный административный округ, на земельном участке расположена автомобильная дорога общего пользования местного значения улица 8-я Северная (от улицы Долгирева до улицы Красный Пахарь), идентификационный номер 52-401-382 ОП МГ 290;

5) части земельного участка площадью 230 кв. м, входящей в состав земельного участка с кадастровым номером 55:36:000000:1562, площадью 54715 кв. м, относящегося к категории земель населенных пунктов, местоположение: Омская область, город Омск, Центральный административный округ, на земельном участке расположена автомобильная дорога общего пользования местного значения улица 7-я Северная (от улицы Волховстроя до улицы Красный Пахарь), идентификационный номер 52-401-382 ОП МГ 031;

6) части земельного участка площадью 236 кв. м, входящей в состав земельного участка с кадастровым номером 55:36:000000:1143, площадью 111726 кв. м, относящегося к категории земель населенных пунктов, местоположение: Омская область, город Омск, Центральный административный округ;

7) части земельного участка площадью 194 кв. м, входящей в состав земельного участка с кадастровым номером 55:36:000000:136014, площадью 59869 кв. м, относящегося к категории земель населенных пунктов, местоположение: Омская область, город Омск, Центральный административный округ, на земельном участке расположена автомобильная дорога общего пользования местного значения улица 5-я Северная (от улицы Волховстроя до улицы Челюскинцев), идентификационный номер 52-401-382 ОП МГ 078;

8) части земельного участка площадью 160 кв. м, входящей в состав земельного участка с кадастровым номером 55:36:000000:1585, площадью 35243 кв. м, относящегося к категории земель населенных пунктов, местоположение: Омская область, город Омск, Центральный

административный округ, на земельном участке расположена автомобильная дорога общего пользования местного значения улица 4-я Северная (от улицы Волховстроя до улицы Красный Пахарь), идентификационный номер 52-401-382 ОП МГ 287;

9) части земельного участка площадью 158 кв. м, входящей в состав земельного участка с кадастровым номером 55:36:000000:1581, площадью 33006 кв. м, относящегося к категории земель населенных пунктов, местоположение: Омская область, город Омск, Центральный административный округ, на земельном участке расположена автомобильная дорога общего пользования местного значения улица 3-я Северная (от улицы Волховстроя до улицы Красный Пахарь), идентификационный номер 52-401-382 ОП МГ 286;

10) части земельного участка площадью 161 кв. м, входящей в состав земельного участка с кадастровым номером 55:36:000000:1588, площадью 16455 кв. м, относящегося к категории земель населенных пунктов, местоположение: Омская область, город Омск, Центральный административный округ, на земельном участке расположена автомобильная дорога общего пользования местного значения улица 2-я Северная (от улицы Вавилова до улицы Герцена), идентификационный номер 52-401-382 ОП МГ 285;

11) части земельного участка площадью 164 кв. м, входящей в состав земельного участка с кадастровым номером 55:36:000000:1531, площадью 21061 кв. м, относящегося к категории земель населенных пунктов, местоположение: Омская область, город Омск, Центральный административный округ, на земельном участке расположена автомобильная дорога общего пользования местного значения улица 1-я Северная (от улицы Волховстроя до улицы Герцена), идентификационный номер 52-401-382 ОП МГ 284;

12) части земельного участка площадью 148 кв. м, входящей в состав земельного участка с кадастровым номером 55:36:000000:1385, площадью 9030 кв. м, относящегося к категории земель населенных пунктов, местоположение: Омская область, город Омск, Центральный административный округ, на земельном участке расположена автомобильная дорога общего пользования местного значения улица Кемеровская (от улицы Орджоникидзе до улицы Герцена), идентификационный номер 52-401-382 ОП МГ 065;

13) части земельного участка площадью 309 кв. м, входящей в состав земельного участка с кадастровым номером 55:36:000000:1456, площадью 43920 кв. м, относящегося к категории земель населенных пунктов, местоположение: Омская область, город Омск, Центральный административный округ, на земельном участке расположена автомобильная дорога общего пользования местного значения улица Октябрьская (от улицы Госпитальная до улицы Орджоникидзе), идентификационный номер 52-401-382 ОП МГ 072;

14) части земельного участка площадью 164 кв. м, входящей в состав земельного участка с кадастровым номером 55:36:000000:1508, площадью 35830 кв. м, относящегося к категории земель населенных пунктов, местоположение: Омская область, город Омск, Центральный административный округ, на земельном участке расположена автомобильная дорога общего пользования местного значения улица Яковлева (от улицы Красный Путь до улицы 1-я Береговая), идентификационный номер 52-401-382 ОП МГ 042;

15) части земельного участка площадью 462 кв. м, входящей в состав земельного участка с кадастровым номером 55:36:040102:2027, площадью 15229 кв. м, входящего в единое землепользование с кадастровым номером 55:36:000000:496, площадью 21439 кв. м, относящегося к категории земель населенных пунктов, местоположение: Омская область, город Омск, установлено в центральной части кадастрового района 55:36;

16) части земельного участка площадью 1014 кв. м, входящей в состав земельного участка с кадастровым номером 55:36:040102:2108, площадью 2604 кв. м, относящегося к категории земель населенных пунктов, местоположение установлено относительно ориентира, расположенного за пределами участка. Ориентир жилой дом. Участок находится примерно в 100 м, по направлению на юго-запад от ориентира. Почтовый адрес ориентира: Омская область, город Омск, Центральный административный округ, улица Тарская, дом 32;

17) части земельного участка площадью 3017 кв. м, входящей в состав земельного участка с кадастровым номером 55:36:040116:2076, площадью 10738 кв. м, относящегося к категории земель населенных пунктов, местоположение установлено относительно ориентира, расположенного за пределами участка. Ориентир жилой дом. Участок находится примерно в 20 м, по направлению на юго-восток от ориентира. Почтовый адрес ориентира: Омская область, город Омск, Центральный административный округ, улица Тарская, дом 25;

18) части земельного участка площадью 14 кв. м, входящей в состав земельного участка с кадастровым номером 55:36:040116:2075, площадью 1556 кв. м, относящегося к категории земель населенных пунктов, местоположение: Омская область, город Омск, Центральный административный округ, улица Тарская, на земельном участке расположен жилой дом 32;

19) части земельного участка площадью 408 кв. м, входящей в состав земельного участка с кадастровым номером 55:36:040116:2012, площадью 2535 кв. м, относящегося к категории земель населенных пунктов, местоположение установлено относительно ориентира, расположенного в границах участка. Ориентир здание суда. Почтовый адрес ориентира: Омская область, город Омск, Центральный административный округ, улица Тарская, дом 28;

20) части земельного участка площадью 252 кв. м, входящей в состав земельного участка с кадастровым номером 55:36:040116:2091, площадью

3977 кв. м, относящегося к категории земель населенных пунктов, местоположение: Омская область, город Омск, Центральный административный округ, улица Фрунзе, на земельном участке расположен многоэтажный жилой дом 72, корпус 1;

21) части земельного участка площадью 110 кв. м, входящей в состав земельного участка с кадастровым номером 55:36:040116:2255, площадью 4437 кв. м, относящегося к категории земель населенных пунктов, местоположение установлено относительно ориентира, расположенного в границах участка. Ориентир многоэтажный жилой дом. Почтовый адрес ориентира: Омская область, город Омск, Центральный административный округ, улица Чапаева, дом 83;

22) части земельного участка площадью 838 кв. м, входящей в состав земельного участка с кадастровым номером 55:36:040116:89, площадью 7008 кв. м, относящегося к категории земель населенных пунктов, местоположение установлено относительно ориентира, расположенного в границах участка. Ориентир здание «Дома Быта». Почтовый адрес ориентира: Омская область, город Омск, Центральный административный округ, улица Герцена, дом 19;

23) части земельного участка площадью 12 кв. м, входящей в состав земельного участка с кадастровым номером 55:36:040116:39, площадью 14 кв. м, относящегося к категории земель населенных пунктов, местоположение: Омская область, город Омск, Центральный административный округ, улица Герцена, остановка Фрунзе;

24) части земельного участка площадью 198 кв. м, входящей в состав земельного участка с кадастровым номером 55:36:040116:223, площадью 10261 кв. м, входящего в единое землепользование с кадастровым номером 55:36:000000:442, площадью 68240 кв. м, относящегося к категории земель населенных пунктов, местоположение: Омская область, город Омск, установлено в северной части кадастрового района 55:36;

25) части земельного участка площадью 15 кв. м, входящей в состав земельного участка с кадастровым номером 55:36:040116:2060, площадью 401 кв. м, относящегося к категории земель населенных пунктов, местоположение установлено относительно ориентира, расположенного в границах участка. Ориентир нежилое 2-этажное здание. Почтовый адрес ориентира: Омская область, город Омск, Центральный административный округ, улица Герцена угол улицы Косарева, дом 16/97;

26) части земельного участка площадью 1371 кв. м, входящей в состав земельного участка с кадастровым номером 55:36:040116:2095, площадью 4377 кв. м, относящегося к категории земель населенных пунктов, местоположение: Омская область, город Омск, Центральный административный округ, на земельном участке расположена автомобильная дорога общего пользования местного значения улица Косарева (от улицы Герцена до улицы Гусарова), идентификационный номер 52-401-382 ОП МГ 388;

27) земельного участка с кадастровым номером 55:36:040116:2061, площадью 1 кв. м, относящегося к категории земель населенных пунктов, местоположение: Омская область, город Омск, Центральный административный округ, улица Герцена, дом 16;

28) части земельного участка площадью 250 кв. м, входящей в состав земельного участка с кадастровым номером 55:36:040116:57, площадью 7790 кв. м, относящегося к категории земель населенных пунктов, местоположение установлено относительно ориентира, расположенного за пределами участка. Ориентир 5-этажный жилой дом. Участок находится примерно в 60 м, от ориентира по направлению на юг. Почтовый адрес ориентира: Омская область, город Омск, Центральный административный округ, улица Фрунзе, дом 93;

29) части земельного участка площадью 10 кв. м, входящей в состав земельного участка с кадастровым номером 55:36:040116:3269, площадью 226 кв. м, относящегося к категории земель населенных пунктов, местоположение: Омская область, город Омск, Центральный административный округ, на земельном участке расположена автомобильная дорога общего пользования местного значения улица Гусарова (от улицы Интернациональная до улицы 6-я Ремесленная), идентификационный номер 52-401-382 ОП МГ 057;

30) части земельного участка площадью 230 кв. м, входящей в состав земельного участка с кадастровым номером 55:36:000000:1503, площадью 34983 кв. м, относящегося к категории земель населенных пунктов, местоположение: Омская область, город Омск, Центральный административный округ, на земельном участке расположена автомобильная дорога общего пользования местного значения улица Гусарова (от улицы Интернациональная до улицы 6-я Ремесленная), идентификационный номер 52-401-382 ОП МГ 057;

31) части земельного участка площадью 1626 кв. м, входящей в состав земельного участка с кадастровым номером 55:36:040116:2098, площадью 3945 кв. м, относящегося к категории земель населенных пунктов, местоположение: Омская область, город Омск, Центральный административный округ, на земельном участке расположена автомобильная дорога общего пользования местного значения улица Красногвардейская (от улицы Орджоникидзе до улицы Тарская), идентификационный номер 52-401-382 ОП МГ 389;

32) части земельного участка площадью 252 кв. м, входящей в состав земельного участка с кадастровым номером 55:36:040116:217, площадью 9814 кв. м, входящего в единое землепользование с кадастровым номером 55:36:000000:446, площадью 40160 кв. м, относящегося к категории земель населенных пунктов, местоположение: Омская область, город Омск, установлено в северной части кадастрового района 55:36;

33) части земельного участка площадью 16 кв. м, входящей в состав земельного участка с кадастровым номером 55:36:040116:108, площадью 1413 кв. м, относящегося к категории земель населенных пунктов,

местоположение: Омская область, город Омск, Центральный административный округ, улица Орджоникидзе, дом 3;

34) части земельного участка площадью 32 кв. м, входящей в состав земельного участка с кадастровым номером 55:36:040116:34, площадью 150 кв. м, относящегося к категории земель населенных пунктов, местоположение: Омская область, город Омск, Центральный административный округ, улица Орджоникидзе, дом 3 А;

35) части земельного участка площадью 294 кв. м, входящей в состав земельного участка с кадастровым номером 55:36:040116:67, площадью 2179 кв. м, относящегося к категории земель населенных пунктов, местоположение установлено относительно ориентира, расположенного в границах участка. Ориентир 6-этажное административное кирпичное здание. Почтовый адрес ориентира: Омская область, город Омск, Центральный административный округ, улица Орджоникидзе, дом 3 А;

36) части земельного участка площадью 53 кв. м, входящей в состав земельного участка с кадастровым номером 55:36:040116:70, площадью 1013 кв. м, относящегося к категории земель населенных пунктов, местоположение установлено относительно ориентира, расположенного в границах участка. Ориентир здание. Почтовый адрес ориентира: Омская область, город Омск, Центральный административный округ, улица Красный Путь, дом 6;

37) части земельного участка площадью 10 кв. м, входящей в состав земельного участка с кадастровым номером 55:36:040116:38, площадью 63 кв. м, относящегося к категории земель населенных пунктов, местоположение установлено относительно ориентира, расположенного в границах участка. Ориентир гаражный бокс во дворе жилого дома 6. Почтовый адрес ориентира: Омская область, город Омск, Центральный административный округ, улица Красный Путь;

38) части земельного участка площадью 9 кв. м, входящей в состав земельного участка с кадастровым номером 55:36:040116:222, площадью 76 кв. м, относящегося к категории земель населенных пунктов, местоположение установлено относительно ориентира, расположенного в границах участка. Ориентир 1-этажное строение. Почтовый адрес ориентира: Омская область, город Омск, Центральный административный округ, улица Красный Путь, дом 8;

39) части земельного участка площадью 393 кв. м, входящей в состав земельного участка с кадастровым номером 55:36:040116:2086, площадью 1989 кв. м, относящегося к категории земель населенных пунктов, местоположение: Омская область, город Омск, Центральный административный округ, улица Красный Путь, на земельном участке расположен многоэтажный жилой дом 8;

40) части земельного участка площадью 147 кв. м, входящей в состав земельного участка с кадастровым номером 55:36:040116:178, площадью 736 кв. м, относящегося к категории земель населенных пунктов, местоположение установлено относительно ориентира, расположенного

в границах участка. Ориентир жилой дом. Почтовый адрес ориентира: Омская область, город Омск, Центральный административный округ, улица Красный Путь, дом 10;

41) части земельного участка площадью 254 кв. м, входящей в состав земельного участка с кадастровым номером 55:36:040116:2087, площадью 1123 кв. м, относящегося к категории земель населенных пунктов, местоположение: Омская область, город Омск, Центральный административный округ, улица Красный Путь, на земельном участке расположен многоэтажный жилой дом 12;

42) части земельного участка площадью 95 кв. м, входящей в состав земельного участка с кадастровым номером 55:36:040116:2099, площадью 1327 кв. м, относящегося к категории земель населенных пунктов, местоположение: Омская область, город Омск, Центральный административный округ, на земельном участке расположена автомобильная дорога общего пользования местного значения улица Косарева (от улицы Красный Путь до дома 34 по улице Косарева), идентификационный номер 52-401-382 ОП МГ 388;

43) части земельного участка площадью 315 кв. м, входящей в состав земельного участка с кадастровым номером 55:36:040116:220, площадью 20364 кв. м, входящего в единое землепользование с кадастровым номером 55:36:000000:447, площадью 22440 кв. м, относящегося к категории земель населенных пунктов, местоположение установлено относительно ориентира, расположенного в границах участка. Ориентир здание. Почтовый адрес ориентира: Омская область, город Омск, Центральный административный округ, улица Интернациональная, дом 35;

44) части земельного участка площадью 1499 кв. м, входящей в состав земельного участка с кадастровым номером 55:36:040116:2093, площадью 5658 кв. м, относящегося к категории земель населенных пунктов, местоположение: Омская область, город Омск, Центральный административный округ, на земельном участке расположена автомобильная дорога общего пользования местного значения улица Тарская (от улицы Интернациональная до улицы Ленина), идентификационный номер 52-401-382 ОП МГ 019;

45) части земельного участка площадью 118 кв. м, входящей в состав земельного участка с кадастровым номером 55:36:040116:2014, площадью 5165 кв. м, входящего в единое землепользование с кадастровым номером 55:36:000000:440, площадью 44791 кв. м, относящегося к категории земель населенных пунктов, местоположение: Омская область, город Омск, установлено в центральной части кадастрового района 55:36;

46) части земельного участка площадью 115 кв. м, входящей в состав земельного участка с кадастровым номером 55:36:040115:2034, площадью 18829 кв. м, входящего в единое землепользование с кадастровым номером 55:36:000000:440, площадью 44791 кв. м, относящегося к категории земель населенных пунктов, местоположение: Омская область, город Омск, установлено в центральной части кадастрового района 55:36;



47) части земельного участка площадью 783 кв. м, входящей в состав земельного участка с кадастровым номером 55:36:040115:128, площадью 2369 кв. м, относящегося к категории земель населенных пунктов, местоположение установлено относительно ориентира, расположенного за пределами участка. Ориентир 3-этажное здание института. Участок находится примерно в 11 м, по направлению на юго-восток от ориентира. Почтовый адрес ориентира: Омская область, город Омск, Центральный административный округ, улица Ленина, дом 4;

48) части земельного участка площадью 1322 кв. м, входящей в состав земельного участка с кадастровым номером 55:36:040115:2113, площадью 15863 кв. м, относящегося к категории земель населенных пунктов, местоположение установлено относительно ориентира, расположенного за пределами участка. Ориентир здание. Участок находится примерно в 10 м, по направлению на восток от ориентира. Почтовый адрес ориентира: Омская область, город Омск, Центральный административный округ, улица Спартаковская, дом 9;

49) части земельного участка площадью 3023 кв. м, входящей в состав земельного участка с кадастровым номером 55:36:040115:2115, площадью 8278 кв. м, относящегося к категории земель населенных пунктов, местоположение: Омская область, город Омск, Центральный административный округ, на земельном участке расположена автомобильная дорога общего пользования местного значения улица П. Некрасова (от улицы Партизанская до улицы Спартаковская), идентификационный номер 52-401-382 ОП МГ 071;

50) части земельного участка площадью 123 кв. м, входящей в состав земельного участка с кадастровым номером 55:36:040115:2097, площадью 4969 кв. м, относящегося к категории земель населенных пунктов, местоположение: Омская область, город Омск, Центральный административный округ, улица Ленина, на земельном участке расположен многоэтажный жилой дом 8;

51) части земельного участка площадью 149 кв. м, входящей в состав земельного участка с кадастровым номером 55:36:040115:46, площадью 16051 кв. м, относящегося к категории земель населенных пунктов, местоположение: Омская область, город Омск, Центральный административный округ, улица П. Некрасова, дом 5;

52) части земельного участка площадью 230 кв. м, входящей в состав земельного участка с кадастровым номером 55:36:040115:10, площадью 5224 кв. м, относящегося к категории земель населенных пунктов, местоположение: Омская область, город Омск, Центральный административный округ, улица П. Некрасова;

53) части земельного участка площадью 655 кв. м, входящей в состав земельного участка с кадастровым номером 55:36:040115:2108, площадью 15115 кв. м, относящегося к категории земель населенных пунктов, местоположение: Омская область, город Омск, Центральный административный округ, на земельном участке расположена автомобильная

дорога общего пользования местного значения улица Партизанская (от улицы Ленина до дома 14 по улице Партизанская), идентификационный номер 52-401-382 ОП МГ 017;

54) части земельного участка площадью 922 кв. м, входящей в состав земельного участка с кадастровым номером 55:36:040115:3148, площадью 3242 кв. м, относящегося к категории земель населенных пунктов, местоположение установлено относительно ориентира, расположенного за пределами участка. Ориентир здание. Участок находится примерно в 70 м, по направлению на северо-восток от ориентира. Почтовый адрес ориентира: Омская область, город Омск, Центральный административный округ, улица П. Некрасова, дом 1;

55) части земельного участка площадью 112 кв. м, входящей в состав земельного участка с кадастровым номером 55:36:040115:39, площадью 4708 кв. м, относящегося к категории земель населенных пунктов, местоположение установлено относительно ориентира, расположенного в границах участка. Ориентир здание. Почтовый адрес ориентира: Омская область, город Омск, Центральный административный округ, улица Достоевского, дом 2;

56) части земельного участка площадью 508 кв. м, входящей в состав земельного участка с кадастровым номером 55:36:040115:3145, площадью 879 кв. м, относящегося к категории земель населенных пунктов, местоположение установлено относительно ориентира, расположенного за пределами участка. Ориентир здание. Участок находится примерно в 115 м, по направлению на северо-восток от ориентира. Почтовый адрес ориентира: Омская область, город Омск, Центральный административный округ, улица П. Некрасова, дом 1;

57) части земельного участка площадью 811 кв. м, входящей в состав земельного участка с кадастровым номером 55:36:040115:3144, площадью 4688 кв. м, относящегося к категории земель населенных пунктов, местоположение установлено относительно ориентира, расположенного за пределами участка. Ориентир здание. Участок находится примерно в 175 м, по направлению на юго-восток от ориентира. Почтовый адрес ориентира: Омская область, город Омск, Центральный административный округ, улица П. Некрасова, дом 1;

58) части земельного участка площадью 113 кв. м, входящей в состав земельного участка с кадастровым номером 55:36:040115:3493, площадью 33265 кв. м, относящегося к категории земель населенных пунктов, местоположение: Омская область, город Омск, в южной части кадастрового квартала 55:36:040115;

59) части земельного участка площадью 314 кв. м, входящей в состав земельного участка с кадастровым номером 55:36:040115:3147, площадью 22128 кв. м, относящегося к категории земель населенных пунктов, местоположение установлено относительно ориентира, расположенного в границах участка. Ориентир 4-этажное строение (главный корпус старый).

Почтовый адрес ориентира: Омская область, город Омск, Центральный административный округ, улица П. Некрасова, дом 1;

60) части земельного участка площадью 128 кв. м, входящей в состав земельного участка с кадастровым номером 55:36:040115:2111, площадью 1225 кв. м, относящегося к категории земель населенных пунктов, местоположение: Омская область, город Омск, Центральный административный округ, на земельном участке расположена автомобильная дорога общего пользования местного значения улица Победы (от дома 5 по улице Победы до дома 1 по улице П. Некрасова), идентификационный номер 52-401-382 ОП МГ 073;

61) части земельного участка площадью 190 кв. м, входящей в состав земельного участка с кадастровым номером 55:36:040115:2025, площадью 2796 кв. м, относящегося к категории земель населенных пунктов, местоположение установлено относительно ориентира, расположенного в границах участка. Ориентир 2-этажное здание главной конторы. Почтовый адрес ориентира: Омская область, город Омск, Центральный административный округ, улица П. Некрасова, дом 1;

62) части земельного участка площадью 600 кв. м, входящей в состав земельного участка с кадастровым номером 55:36:040115:2003, площадью 6818 кв. м, относящегося к категории земель населенных пунктов, местоположение установлено относительно ориентира, расположенного в границах участка. Ориентир 1-этажное кирпичное здание. Почтовый адрес ориентира: Омская область, город Омск, Центральный административный округ, улица П. Некрасова, дом 1;

63) части земельного участка площадью 22 кв. м, входящей в состав земельного участка с кадастровым номером 55:36:040115:67, площадью 2041 кв. м, относящегося к категории земель населенных пунктов, местоположение установлено относительно ориентира, расположенного в границах участка. Ориентир кирпичное здание (музей). Почтовый адрес ориентира: Омская область, город Омск, Центральный административный округ, улица Достоевского, дом 1;

64) части земельного участка площадью 19 кв. м, входящей в состав земельного участка с кадастровым номером 55:36:040115:2118, площадью 3784 кв. м, относящегося к категории земель населенных пунктов, местоположение: Омская область, город Омск, Центральный административный округ, на земельном участке расположена автомобильная дорога общего пользования местного значения улица Таубе (от дома 3 по улице Спартаковская до улицы Красина), идентификационный номер 52-401-382 ОП МГ 083;

65) части земельного участка площадью 1560 кв. м, входящей в состав земельного участка с кадастровым номером 55:36:040115:2114, площадью 5048 кв. м, относящегося к категории земель населенных пунктов, местоположение: Омская область, город Омск, Центральный административный округ, на земельном участке расположена автомобильная дорога общего пользования местного значения улица Красина

(от улицы Ивана Алексеева до дома № 13 по улице Спартаковская), идентификационный номер 52-401-382 ОП МГ 381;

66) части земельного участка площадью 6 кв. м, входящей в состав земельного участка с кадастровым номером 55:36:040115:2094, площадью 5387 кв. м, относящегося к категории земель населенных пунктов, местоположение: Омская область, город Омск, Центральный административный округ, улица Ивана Алексеева, на земельном участке расположен многоэтажный жилой дом 8;

67) части земельного участка площадью 14 кв. м, входящей в состав земельного участка с кадастровым номером 55:36:040115:2100, площадью 3992 кв. м, относящегося к категории земель населенных пунктов, местоположение установлено относительно ориентира, расположенного в границах участка. Ориентир 5-этажный жилой дом. Почтовый адрес ориентира: Омская область, город Омск, Центральный административный округ, улица Красина, дом 2;

68) части земельного участка площадью 6 кв. м, входящей в состав земельного участка с кадастровым номером 55:36:040115:91, площадью 5184 кв. м, относящегося к категории земель населенных пунктов, местоположение установлено относительно ориентира, расположенного в границах участка. Ориентир 5-этажный жилой дом. Почтовый адрес ориентира: Омская область, город Омск, Центральный административный округ, улица Ивана Алексеева, дом 6;

69) части земельного участка площадью 192 кв. м, входящей в состав земельного участка с кадастровым номером 55:36:000000:1217, площадью 13896 кв. м, относящегося к категории земель населенных пунктов, местоположение: Омская область, город Омск, Центральный административный округ, на земельном участке расположена автомобильная дорога общего пользования местного значения улица Ивана Алексеева (от Набережной Тухачевского до улицы Красный Путь), идентификационный номер 52-401-382 ОП МГ 001;

70) части земельного участка площадью 235 кв. м, входящей в состав земельного участка с кадастровым номером 55:36:040104:91, площадью 15985 кв. м, относящегося к категории земель населенных пунктов, местоположение установлено относительно ориентира, расположенного в границах участка. Ориентир пристроенный блок «Б» к административному зданию. Почтовый адрес ориентира: Омская область, город Омск, Центральный административный округ, улица Красный Путь, дом 1;

71) части земельного участка площадью 253 кв. м, входящей в состав земельного участка с кадастровым номером 55:36:040104:90, площадью 14729 кв. м, относящегося к категории земель населенных пунктов, местоположение установлено относительно ориентира, расположенного в границах участка. Ориентир административное здание. Почтовый адрес ориентира: Омская область, город Омск, Центральный административный округ, улица Красный Путь, дом 1;

72) части земель, государственная собственность на которые не разграничена, в границах кадастрового квартала 55:36:040115, площадью 220 кв. м, расположенных в городе Омске;

73) части земель, государственная собственность на которые не разграничена, в границах кадастрового квартала 55:36:040116, площадью 1010 кв. м, расположенных в городе Омске.

2. Срок публичного сервитута – 49 лет.

3. Утвердить границы публичного сервитута в соответствии со схемой расположения границ публичного сервитута согласно приложению № 1 к настоящему постановлению и описанием границ публичного сервитута согласно приложению № 2 к настоящему постановлению.

4. Департаменту архитектуры и градостроительства Администрации города Омска в течение пяти рабочих дней со дня принятия решения об установлении публичного сервитута:

1) осуществить необходимые мероприятия и юридически значимые действия, связанные с установлением публичного сервитута;

2) совместно с департаментом информационной политики Администрации города Омска обеспечить:

1) опубликование настоящего постановления (за исключением приложений к нему) в средствах массовой информации;

2) размещение настоящего постановления на официальном сайте Администрации города Омска в сети «Интернет».

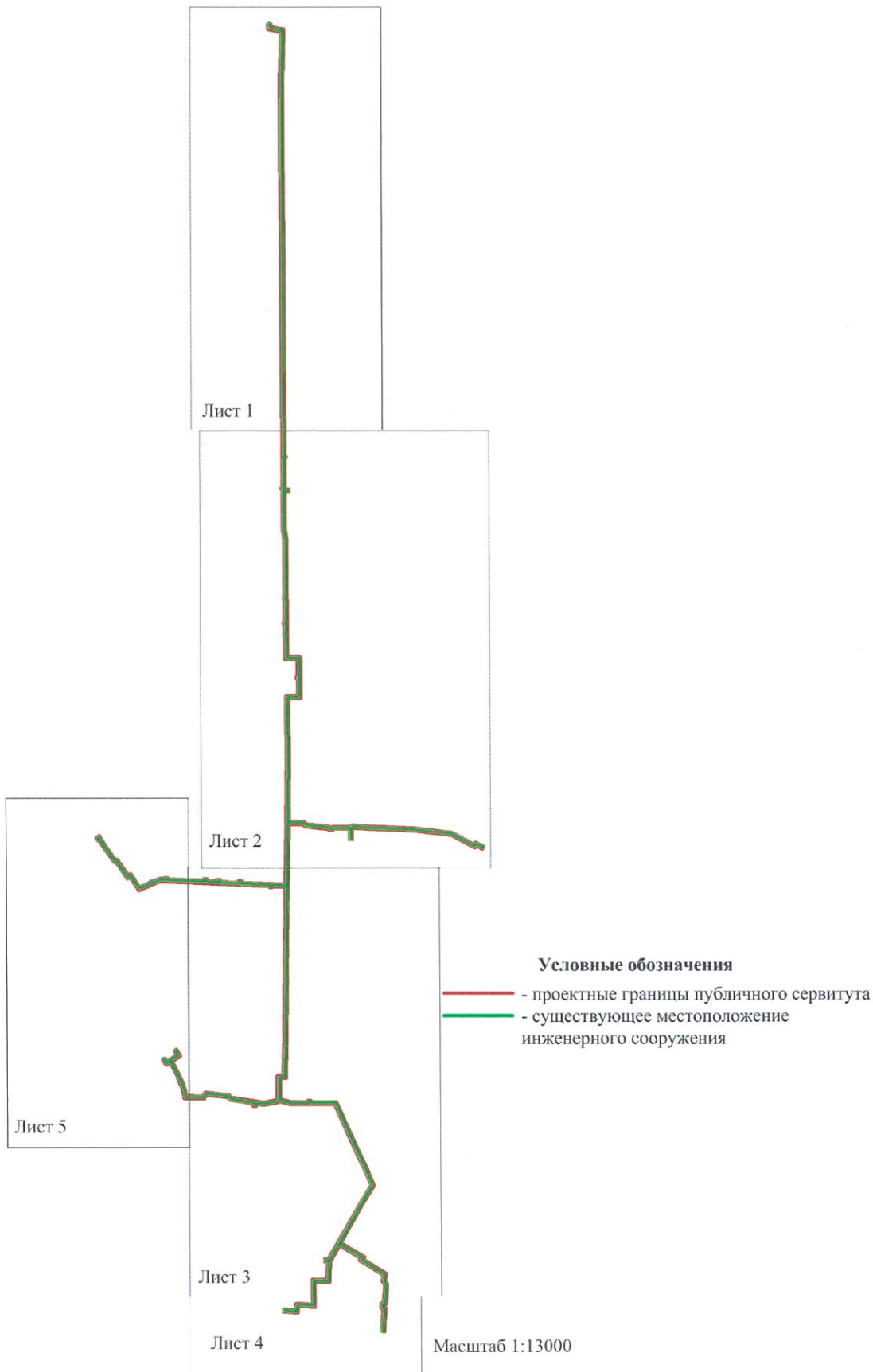
5. Контроль за исполнением настоящего постановления возложить на заместителя Мэра города Омска К.С. Брюхова.

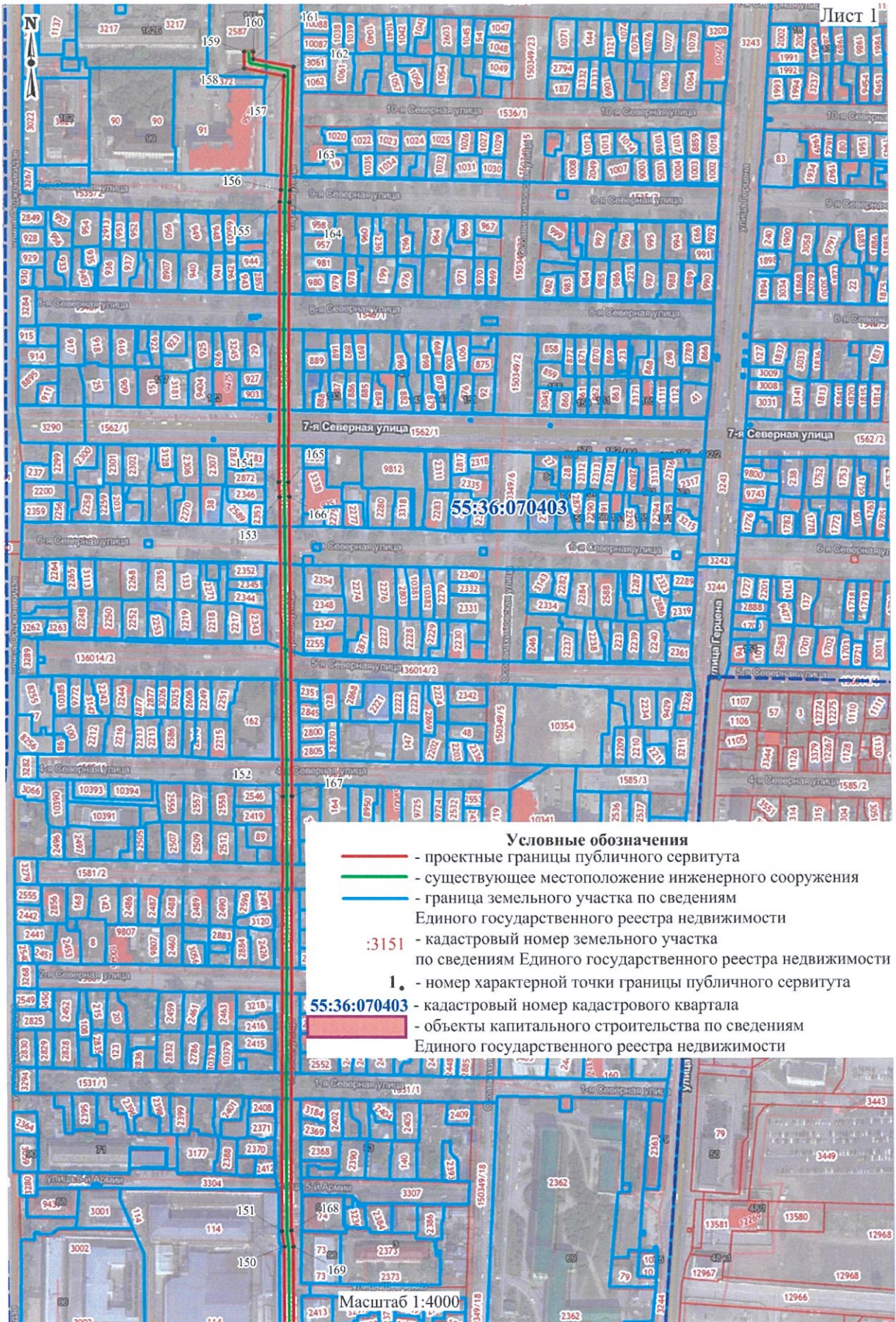
Мэр города Омска



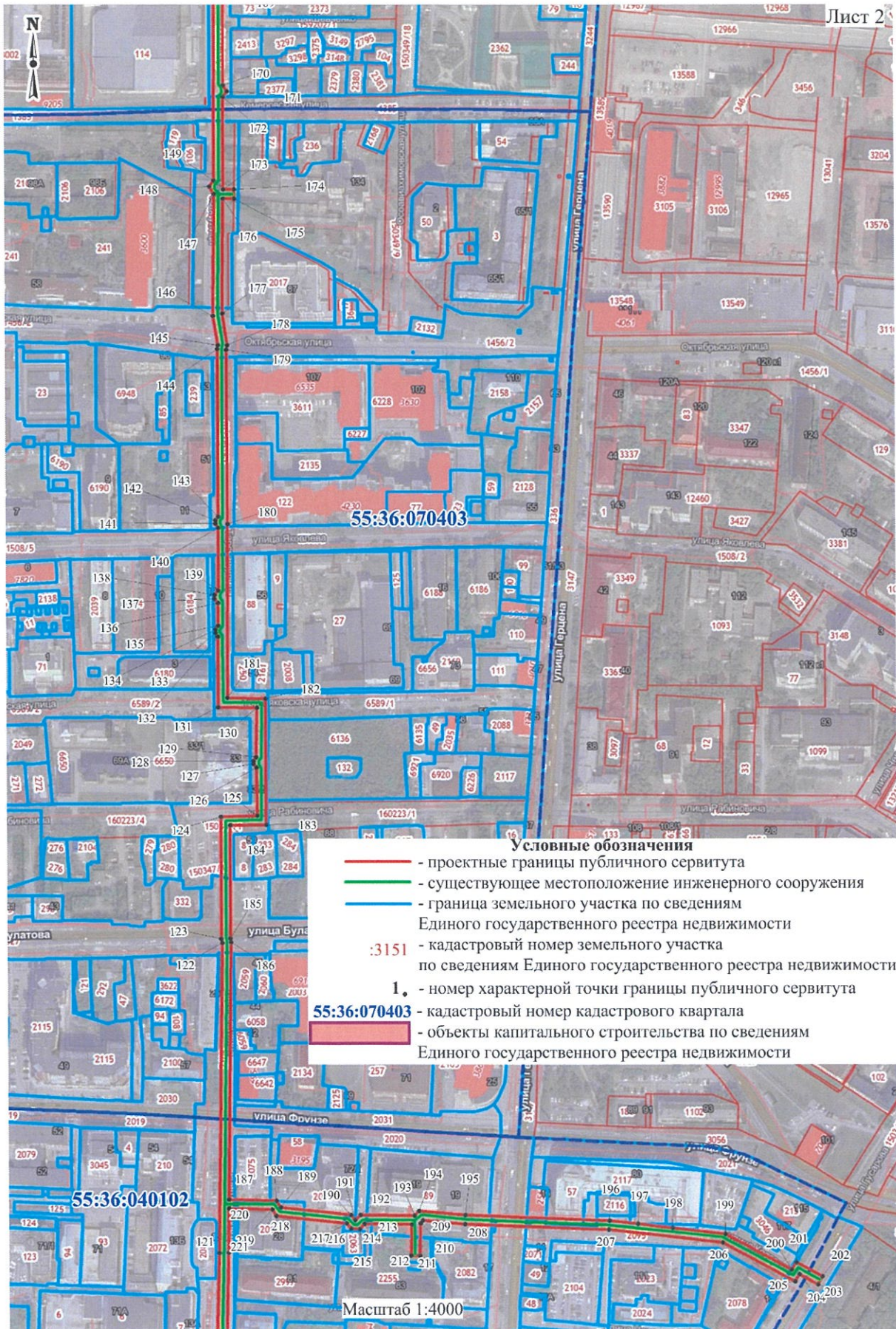
С.Н. Шелест

СХЕМА  
расположения границ публичного сервитута



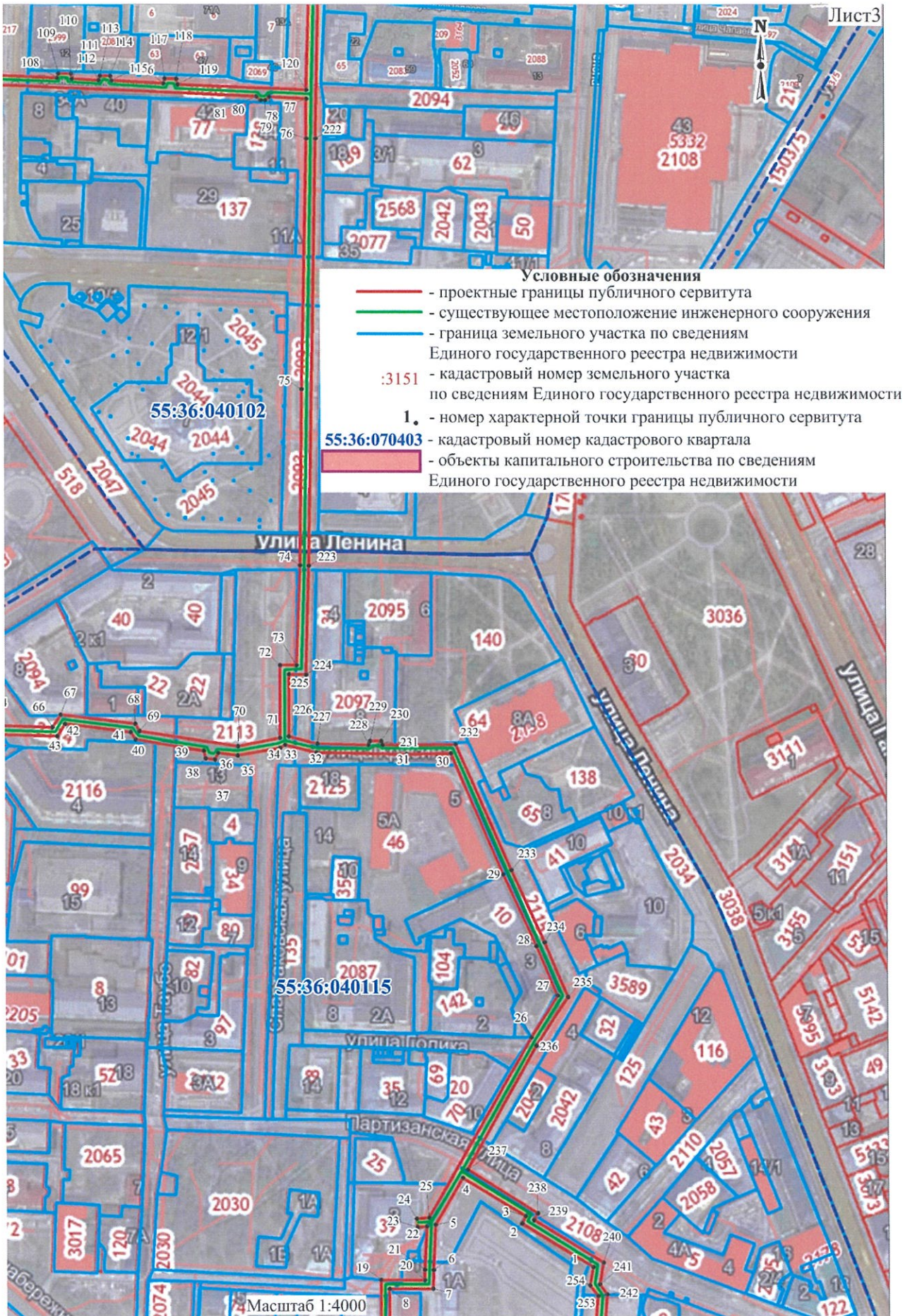


*Handwritten signature or initials.*

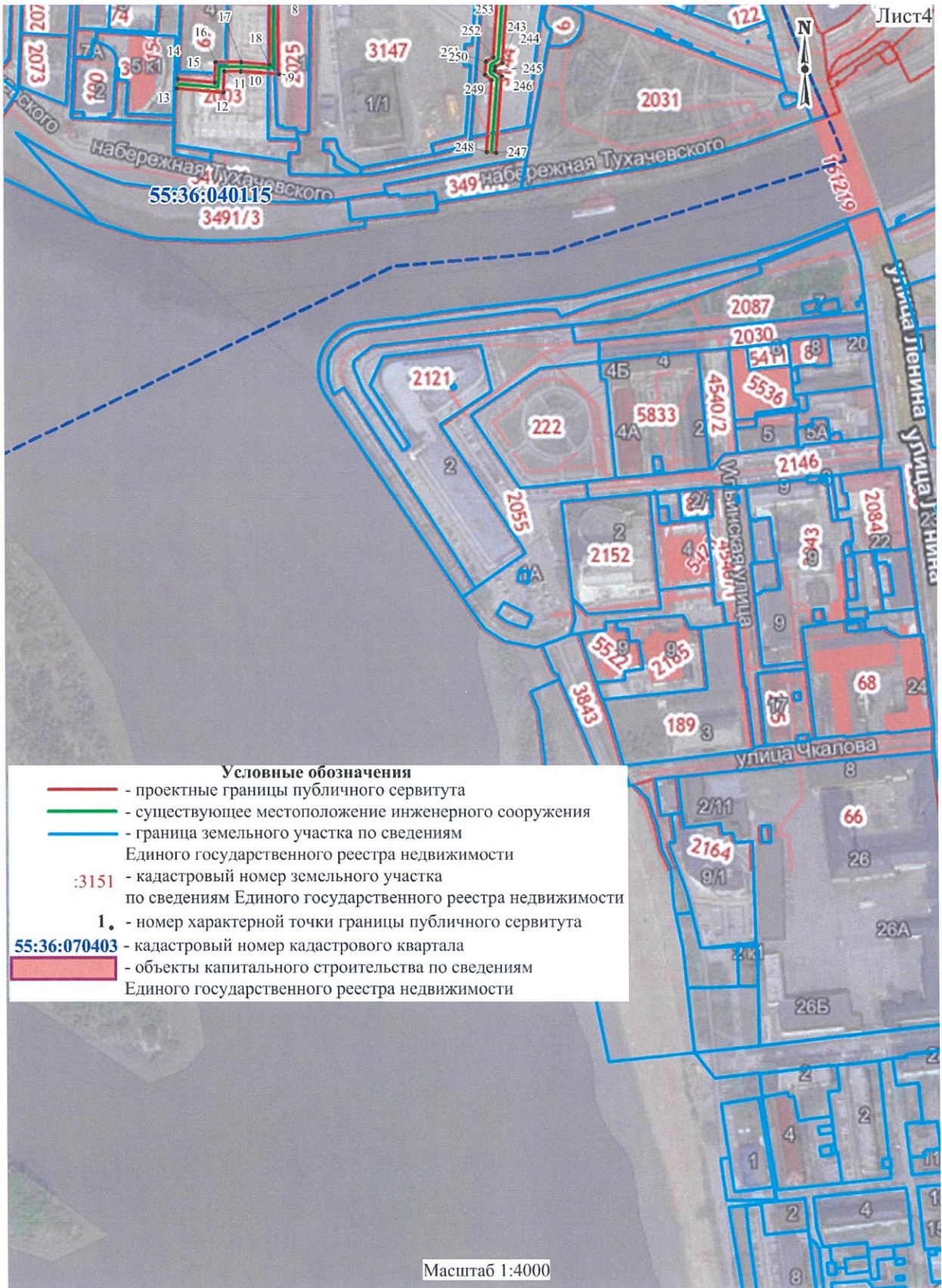


*Handwritten signature*





*dh*

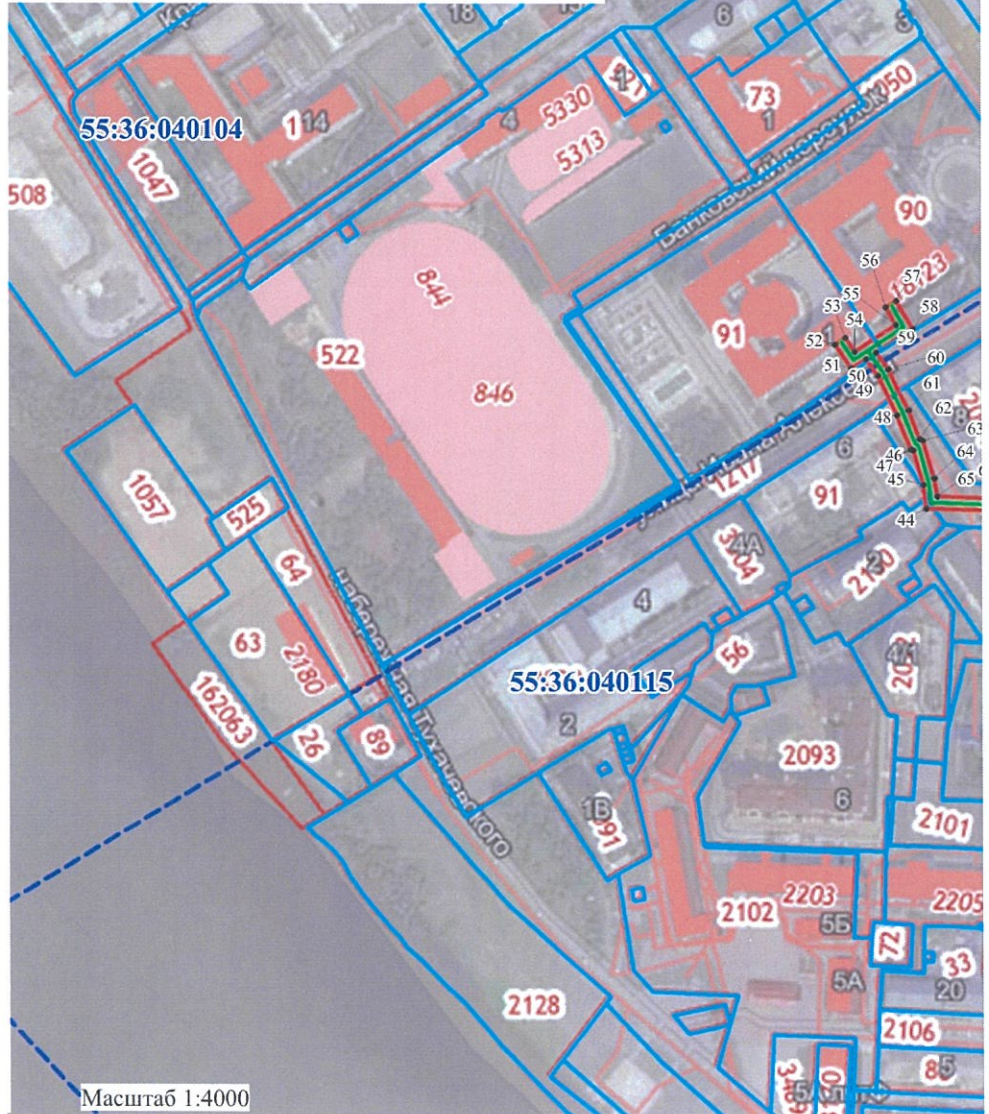


*Handwritten signature or initials.*



**Условные обозначения**

- - проектные границы публичного сервитута
- - существующее местоположение инженерного сооружения
- - граница земельного участка по сведениям Единого государственного реестра недвижимости
- :3151 - кадастровый номер земельного участка по сведениям Единого государственного реестра недвижимости
- 1. - номер характерной точки границы публичного сервитута
- 55:36:070403 - кадастровый номер кадастрового квартала
- объекты капитального строительства по сведениям Единого государственного реестра недвижимости



**ОПИСАНИЕ ГРАНИЦ  
публичного сервитута**

№ п/п	Характеристики объекта	Описание характеристик
1	Местоположение публичного сервитута	Омская область, город Омск, от ТЭЦ-1 улица П. Некрасова №1 до V-С-19 улица Тарская угол улицы 9-я Северная
2	Площадь, кв. м	40934+/-71
3	Иные характеристики объекта	Публичный сервитут устанавливается в целях размещения и эксплуатации сетей теплоснабжения «5 Тепловой район 1-Западный луч: тепловая трасса». Срок установления сервитута – 49 лет
Система координат: местная		
Метод определения координат характерной точки: картометрический метод		
Средняя квадратическая погрешность положения характерной точки (Mt) – 0,1 м		

**Сведения о характерных точках границ публичного сервитута**

Обозначение характерных точек границ	Координаты, м	
	X	Y
1	15752,33	9464,71
2	15788,31	9405,70
3	15794,20	9408,77
4	15825,63	9356,57
5	15787,17	9333,55
6	15750,08	9331,70
7	15734,53	9331,23
8	15734,47	9295,09
9	15672,66	9295,09
10	15674,55	9265,15
11	15674,72	9252,31
12	15658,35	9251,26
13	15661,52	9214,29
14	15668,65	9215,34
15	15665,97	9244,54
16	15682,00	9245,57
17	15681,74	9265,70
18	15679,84	9287,97
19	15741,88	9287,90
20	15741,51	9324,47
21	15750,36	9324,55

Обозначение характерных точек границ	Координаты, м	
	X	Y
22	15785,83	9326,30
23	15785,16	9318,75
24	15792,21	9318,13
25	15793,12	9328,40
26	15941,00	9414,50
27	15975,32	9436,45
28	16016,07	9419,10
29	16075,12	9391,59
30	16174,65	9348,26
31	16174,09	9311,67
32	16175,42	9236,66
33	16181,92	9210,48
34	16179,51	9206,13
35	16173,50	9170,79
36	16175,48	9154,70
37	16169,91	9151,94
38	16170,86	9144,41
39	16177,30	9142,62
40	16186,50	9085,85
41	16192,69	9081,72
42	16199,65	9027,34
43	16189,63	9020,74
44	16191,19	8969,45
45	16204,94	8967,69
46	16225,25	8961,73
47	16225,86	8960,26
48	16245,82	8952,40
49	16268,87	8941,05
50	16278,46	8933,82
51	16273,16	8925,22
52	16287,07	8915,70
53	16291,25	8921,82
54	16283,16	8927,34
55	16298,65	8951,78
56	16308,95	8945,81
57	16312,66	8952,20
58	16296,23	8961,73
59	16282,37	8940,00
60	16272,69	8947,30
61	16248,54	8959,17
62	16231,80	8965,45
63	16231,02	8967,34
64	16208,68	8974,05
65	16198,27	8975,77

Обозначение характерных точек границ	Координаты, м	
	X	Y
66	16196,83	9016,70
67	16207,19	9023,59
68	16199,58	9085,38
69	16193,34	9089,01
70	16180,82	9171,04
71	16187,85	9206,21
72	16247,66	9206,51
73	16247,40	9220,52
74	16329,80	9223,69
75	16474,72	9225,73
76	16680,85	9230,45
77	16713,73	9230,49
78	16715,33	9199,30
79	16712,42	9195,88
80	16712,42	9192,28
81	16715,65	9188,78
82	16728,78	8914,38
83	16705,96	8861,34
84	16739,12	8839,68
85	16735,71	8833,05
86	16775,78	8805,89
87	16776,21	8800,05
88	16813,45	8773,87
89	16831,70	8763,01
90	16829,74	8760,52
91	16836,61	8755,73
92	16843,17	8764,05
93	16817,36	8780,15
94	16783,88	8803,74
95	16783,66	8809,42
96	16745,21	8835,48
97	16748,60	8842,13
98	16715,19	8863,78
99	16725,12	8887,04
100	16727,96	8888,08
101	16730,42	8894,23
102	16729,34	8896,85
103	16736,22	8913,71
104	16735,69	8923,88
105	16737,78	8924,78
106	16737,58	8934,14
107	16735,13	8935,22
108	16731,33	9023,06
109	16735,22	9024,30
110	16734,78	9034,66

Обозначение характерных точек границ	Координаты, м	
	X	Y
111	16730,35	9035,62
112	16729,28	9057,66
113	16732,90	9058,78
114	16732,78	9067,26
115	16728,80	9068,35
116	16726,45	9111,16
117	16730,53	9112,38
118	16730,32	9122,12
119	16725,72	9123,11
120	16721,15	9230,56
121	16833,63	9233,82
122	17086,54	9237,52
123	17089,89	9236,81
124	17189,61	9237,13
125	17190,40	9267,14
126	17229,50	9266,68
127	17232,84	9263,93
128	17235,20	9263,93
129	17238,44	9266,46
130	17278,58	9267,22
131	17279,12	9235,49
132	17336,74	9235,49
133	17339,78	9233,37
134	17342,38	9233,33
135	17345,60	9235,55
136	17364,30	9235,61
137	17367,76	9232,54
138	17370,84	9232,53
139	17374,34	9235,68
140	17425,48	9235,90
141	17428,84	9233,49
142	17431,68	9233,61
143	17434,69	9235,87
144	17571,56	9235,56
145	17574,85	9236,31
146	17598,44	9232,29
147	17697,91	9233,25
148	17704,04	9229,52
149	17708,93	9233,24
150	17873,93	9233,59
151	17886,64	9231,80
152	18244,00	9234,95
153	18490,49	9234,11
154	18502,56	9233,50
155	18733,24	9235,56

Обозначение характерных точек границ	Координаты, м	
	X	Y
156	18743,07	9236,34
157	18836,67	9239,36
158	18843,29	9206,30
159	18856,84	9206,44
160	18856,76	9213,94
161	18850,66	9213,87
162	18844,21	9247,29
163	18742,85	9244,05
164	18732,60	9243,24
165	18502,72	9241,21
166	18490,71	9241,82
167	18244,07	9242,66
168	17887,05	9239,51
169	17873,92	9241,09
170	17786,62	9240,91
171	17781,70	9244,13
172	17777,20	9240,82
173	17701,70	9240,79
174	17701,67	9250,01
175	17694,17	9250,00
176	17694,20	9240,72
177	17600,46	9239,81
178	17574,64	9243,91
179	17571,00	9243,06
180	17428,70	9243,39
181	17286,55	9242,98
182	17286,04	9274,49
183	17182,95	9274,66
184	17182,41	9244,75
185	17090,32	9244,31
186	17086,96	9245,03
187	16877,47	9241,92
188	16876,37	9281,34
189	16871,01	9285,02
190	16864,72	9342,53
191	16860,72	9346,25
192	16864,81	9350,41
193	16864,24	9395,26
194	16868,05	9398,96
195	16864,57	9437,29
196	16859,88	9555,99
197	16857,21	9579,05
198	16853,79	9607,46
199	16848,90	9650,79
200	16819,41	9705,16



Обозначение характерных точек границ	Координаты, м	
	X	Y
201	16825,46	9709,04
202	16813,86	9730,45
203	16807,42	9726,82
204	16815,74	9711,59
205	16809,78	9707,78
206	16841,74	9648,40
207	16852,51	9555,39
208	16857,22	9437,02
209	16860,47	9402,17
210	16857,68	9400,11
211	16831,52	9399,53
212	16831,68	9392,23
213	16856,99	9392,79
214	16857,54	9353,83
215	16853,27	9349,98
216	16853,55	9342,58
217	16857,76	9339,05
218	16864,09	9281,12
219	16869,13	9277,80
220	16870,17	9241,87
221	16834,04	9241,31
222	16681,04	9237,95
223	16329,45	9231,18
224	16239,79	9228,31
225	16240,00	9214,23
226	16188,88	9213,72
227	16182,88	9237,46
228	16181,44	9280,16
229	16185,01	9281,23
230	16184,97	9290,61
231	16181,46	9291,72
232	16182,19	9352,50
233	16078,39	9398,34
234	16019,10	9425,96
235	15974,19	9445,05
236	15934,16	9418,48
237	15832,60	9360,55
238	15796,70	9418,84
239	15791,09	9415,73
240	15756,14	9472,98
241	15738,21	9469,68
242	15729,72	9475,92
243	15681,13	9471,96
244	15677,75	9466,24
245	15674,90	9465,95

Обозначение характерных точек границ	Координаты, м	
	X	Y
246	15670,73	9471,25
247	15611,19	9466,63
248	15611,77	9459,15
249	15667,57	9463,48
250	15671,85	9458,09
251	15681,99	9459,14
252	15685,30	9464,79
253	15728,65	9468,32
254	15737,20	9461,74
1	15752,33	9464,71

