



ПОСТАНОВЛЕНИЕ АДМИНИСТРАЦИИ ГОРОДА ОМСКА

от 26 апреля 2022 года № 279-п

Об установлении публичного сервитута

Руководствуясь Земельным кодексом Российской Федерации, Федеральным законом «О введении в действие Земельного кодекса Российской Федерации», Федеральным законом «Об общих принципах организации местного самоуправления в Российской Федерации», приказом Министерства строительства и жилищно-коммунального хозяйства Российской Федерации от 30 декабря 2016 года № 1034/пр «Об утверждении СП 42.13330 «СНИП 2.07.01-89* Градостроительство. Планировка и застройка городских и сельских поселений», Уставом города Омска, постановлением Администрации города Омска от 17 октября 2019 года № 710-п «Об утверждении административного регламента предоставления муниципальной услуги «Принятие решения об установлении публичного сервитута в отдельных целях», на основании ходатайства об установлении публичного сервитута Акционерного общества «Территориальная генерирующая компания № 11» от 16 марта 2022 года № ДАГ-МУ/175 постановляю:

1. Установить в интересах Акционерного общества «Территориальная генерирующая компания № 11» (далее – Акционерное общество) (ОГРН 1055406226237, ИНН 5406323202) публичный сервитут в целях размещения, эксплуатации сооружения «Трубопроводы гидрозолоудаления, золоотвал», принадлежащего Акционерному обществу на праве собственности от 15 февраля 2008 года № 55-55-24/001/2008-777 согласно выписке из Единого государственного реестра недвижимости об объекте недвижимости, в отношении:

1) части земельного участка площадью 7432 кв. м, входящей в состав земельного участка с кадастровым номером 55:36:150101:414, площадью 699054 кв. м, относящегося к категории земель населенных пунктов, местоположение установлено относительно ориентира, расположенного в границах участка. Ориентир здание. Почтовый адрес ориентира: Омская область, город Омск, Центральный административный округ, улица 10 лет Октября, дом 219, корпус 2;

2) части земельного участка площадью 11860 кв. м, входящей в состав земельного участка с кадастровым номером 55:36:150101:355, площадью

11951 кв. м, относящегося к категории земель населенных пунктов, местоположение: Омская область, город Омск, Центральный административный округ, северо-восточная часть кадастрового района 55:36;

3) части земельного участка площадью 1087 кв. м, входящей в состав земельного участка с кадастровым номером 55:36:150101:722, площадью 13536 кв. м, относящегося к категории земель населенных пунктов, местоположение: Омская область, город Омск, Центральный административный округ, в восточной части кадастрового квартала 55:36:150101. На земельном участке расположен лесной участок в Омском лесопарке Центрального окружного участкового лесничества в квартале № 151 (выдел 3);

4) части земельного участка площадью 9048 кв. м, входящей в состав земельного участка с кадастровым номером 55:36:000000:136025, площадью 11722 кв. м, относящегося к категории земель населенных пунктов, местоположение: Омская область, город Омск, Центральный административный округ, северо-восточная часть кадастрового района 55:36;

5) части земельного участка площадью 295 кв. м, входящей в состав земельного участка с кадастровым номером 55:36:000000:160921, площадью 22204 кв. м, относящегося к категории земель населенных пунктов, местоположение: Омская область, город Омск, Центральный административный округ. Местоположение земельного участка установлено северо-восточнее территории садоводческого некоммерческого товарищества «Родничок». На земельном участке расположен лесной участок Центрального окружного участкового лесничества Омского лесопарка в квартале № 29 (выдел 1);

6) части земельного участка площадью 1910 кв. м, входящей в состав земельного участка с кадастровым номером 55:36:000000:136026, площадью 4659 кв. м, относящегося к категории земель населенных пунктов, местоположение: Омская область, город Омск, Центральный административный округ, северо-восточная часть кадастрового района 55:36;

7) части земельного участка площадью 1315 кв. м, входящей в состав земельного участка с кадастровым номером 55:36:000000:136024, площадью 2817 кв. м, относящегося к категории земель населенных пунктов, местоположение: Омская область, город Омск, Центральный административный округ, северо-восточная часть кадастрового района 55:36;

8) части земельного участка площадью 769 кв. м, входящей в состав земельного участка с кадастровым номером 55:36:000000:160705, площадью 439604 кв. м, относящегося к категории земель населенных пунктов, местоположение: Омская область, город Омск, Центральный административный округ. На земельном участке расположена автомобильная дорога общего пользования местного значения Сыропятский тракт (от улицы 10 лет Октября до остановки общественного транспорта «Сады Фантазия»), идентификационный номер 52-401-382 ОП МГ 417;

9) части земельного участка площадью 29165 кв. м, входящей в состав земельного участка с кадастровым номером 55:36:000000:136027, площадью

89618 кв. м, относящегося к категории земель населенных пунктов, местоположение: Омская область, город Омск, Центральный административный округ, северо-восточная часть кадастрового района 55:36;

10) части земельного участка площадью 8037 кв. м, входящей в состав земельного участка с кадастровым номером 55:36:150413:181, площадью 24031 кв. м, относящегося к категории земель населенных пунктов, местоположение: Омская область, город Омск, Центральный административный округ, северо-восточная часть кадастрового района 55:36;

11) части земельного участка площадью 17758 кв. м, входящей в состав земельного участка с кадастровым номером 55:36:150601:3505, площадью 61682 кв. м, относящегося к категории земель населенных пунктов, местоположение: Омская область, город Омск, Центральный административный округ, северо-восточная часть кадастрового района 55:36;

12) части земель, государственная собственность на которые не разграничена, в границах кадастрового квартала 55:36:050101, площадью 8688 кв. м, расположенных в Центральном административном округе города Омска;

13) части земель, государственная собственность на которые не разграничена, в границах кадастрового квартала 55:36:150319, площадью 812 кв. м, расположенных в Центральном административном округе города Омска;

14) части земель, государственная собственность на которые не разграничена, в границах кадастрового квартала 55:36:150320, площадью 529 кв. м, расположенных в Центральном административном округе города Омска.

2. Прекратить договор аренды в отношении:

1) земельного участка с кадастровым номером 55:36:150101:355, площадью 11951 кв. м, относящегося к категории земель населенных пунктов, местоположение: Омская область, город Омск, Центральный административный округ, северо-восточная часть кадастрового района 55:36;

2) земельного участка с кадастровым номером 55:36:000000:136025, площадью 11722 кв. м, относящегося к категории земель населенных пунктов, местоположение: Омская область, город Омск, Центральный административный округ, северо-восточная часть кадастрового района 55:36;

3) земельного участка с кадастровым номером 55:36:000000:136024, площадью 2817 кв. м, относящегося к категории земель населенных пунктов, местоположение: Омская область, город Омск, Центральный административный округ, северо-восточная часть кадастрового района 55:36;

4) земельного участка с кадастровым номером 55:36:000000:136027, площадью 89618 кв. м, относящегося к категории земель населенных пунктов, местоположение: Омская область, город Омск, Центральный административный округ, северо-восточная часть кадастрового района 55:36;

5) земельного участка с кадастровым номером 55:36:150413:181, площадью 24031 кв. м, относящегося к категории земель населенных

пунктов, местоположение: Омская область, город Омск, Центральный административный округ, северо-восточная часть кадастрового района 55:36;

б) земельного участка с кадастровым номером 55:36:150601:3505, площадью 61682 кв. м, относящегося к категории земель населенных пунктов, местоположение: Омская область, город Омск, Центральный административный округ, северо-восточная часть кадастрового района 55:36.

3. Срок публичного сервитута – 49 лет.

4. Утвердить границы публичного сервитута в соответствии со схемой расположения границ публичного сервитута согласно приложению № 1 к настоящему постановлению и описанием границ публичного сервитута согласно приложению № 2 к настоящему постановлению.

5. Департаменту архитектуры и градостроительства Администрации города Омска в течение пяти рабочих дней со дня принятия решения об установлении публичного сервитута:

1) осуществить необходимые мероприятия и юридически значимые действия, связанные с установлением публичного сервитута;

2) совместно с департаментом информационной политики Администрации города Омска обеспечить:

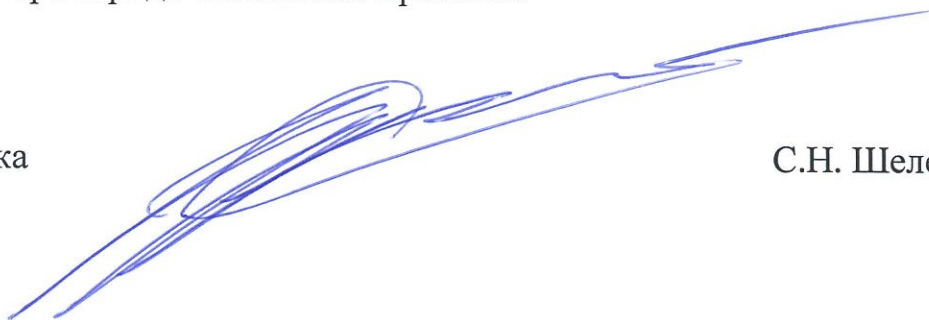
- опубликование настоящего постановления (за исключением приложений к нему) в средствах массовой информации;

- размещение настоящего постановления на официальном сайте Администрации города Омска в сети «Интернет».

6. Департаменту имущественных отношений Администрации города Омска в течение пяти рабочих дней со дня принятия решения об установлении публичного сервитута осуществить необходимые мероприятия и юридически значимые действия, связанные с прекращением договоров аренды в отношении земельных участков, указанных в пункте 2 настоящего постановления.

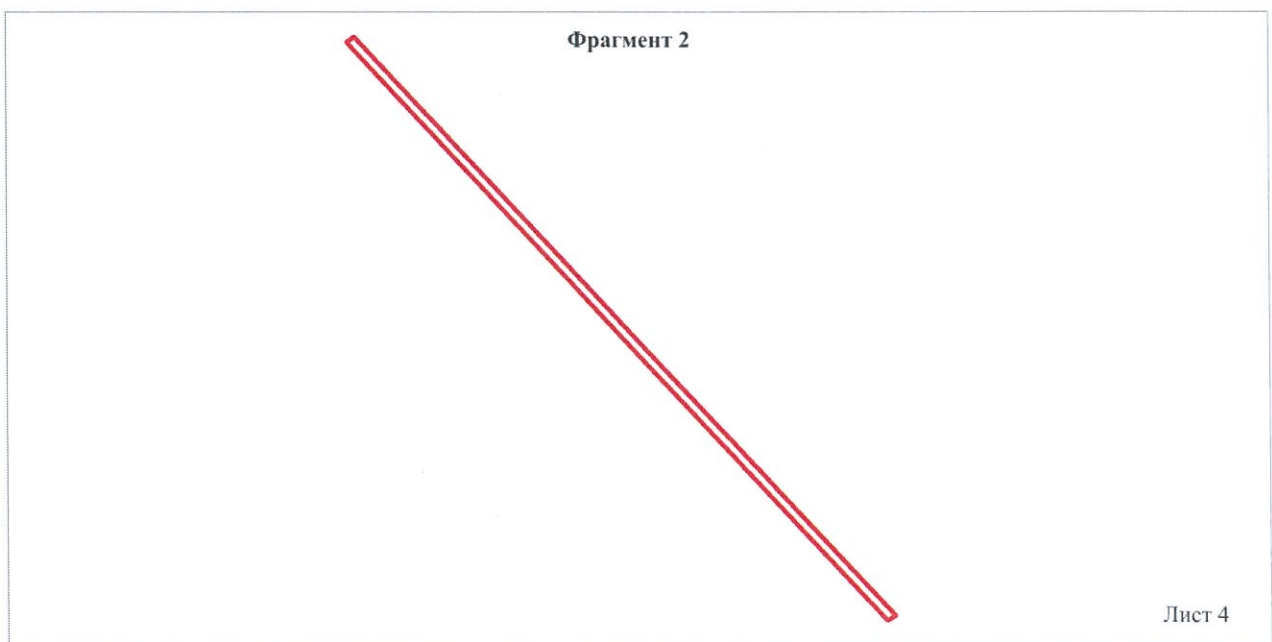
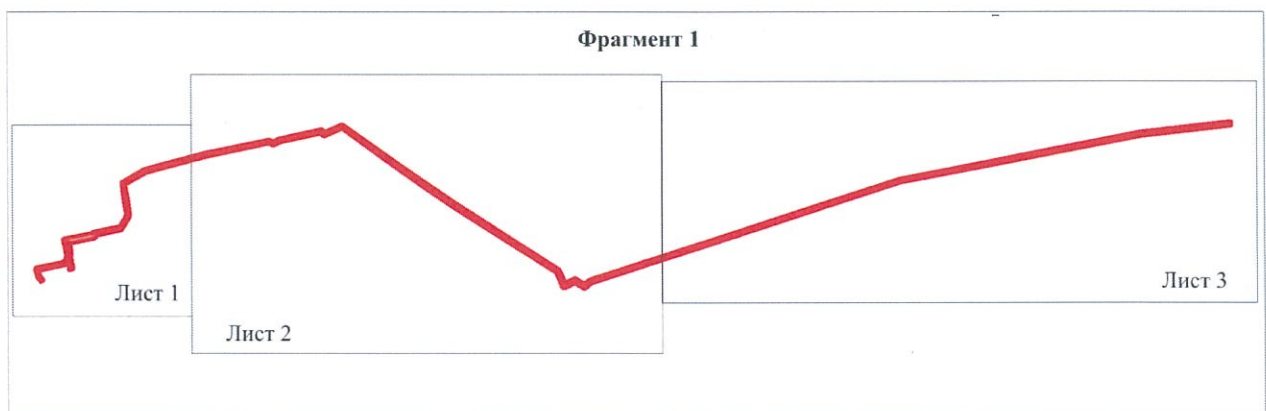
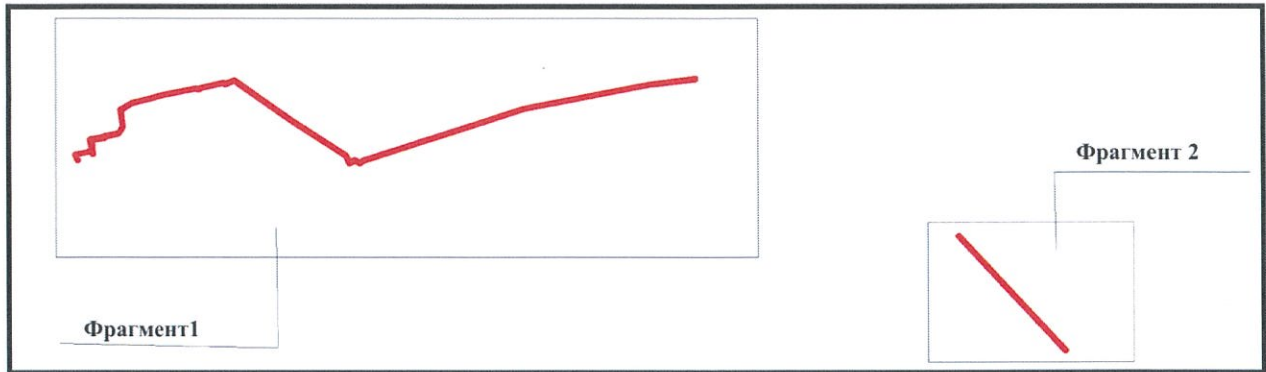
7. Контроль за исполнением настоящего постановления возложить на заместителя Мэра города Омска К.С. Брюхова.

Мэр города Омска



С.Н. Шелест

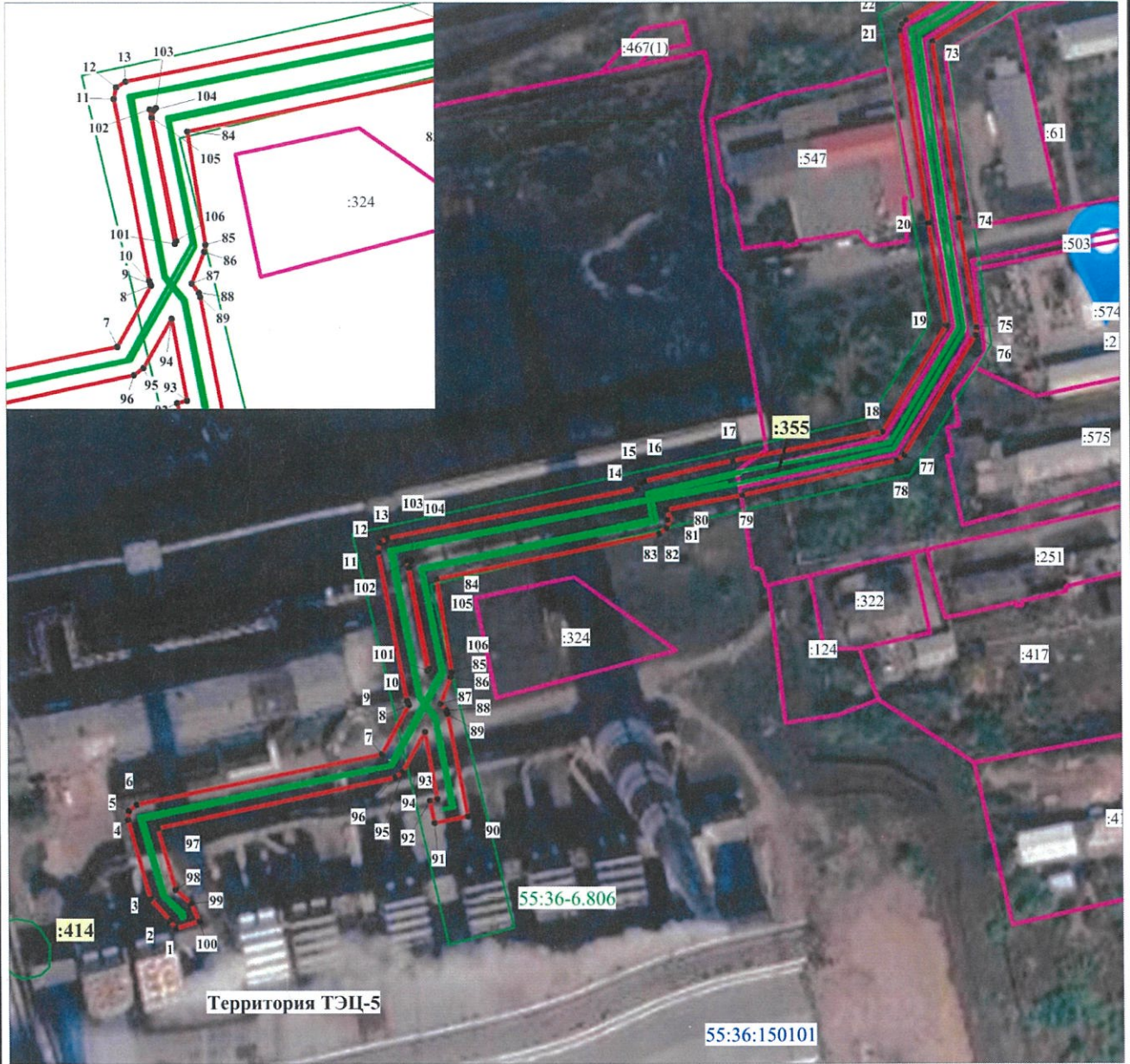
СХЕМА
расположения границ публичного сервитута



Условные обозначения:

— Проектные границы публичного сервитута

Лист 1



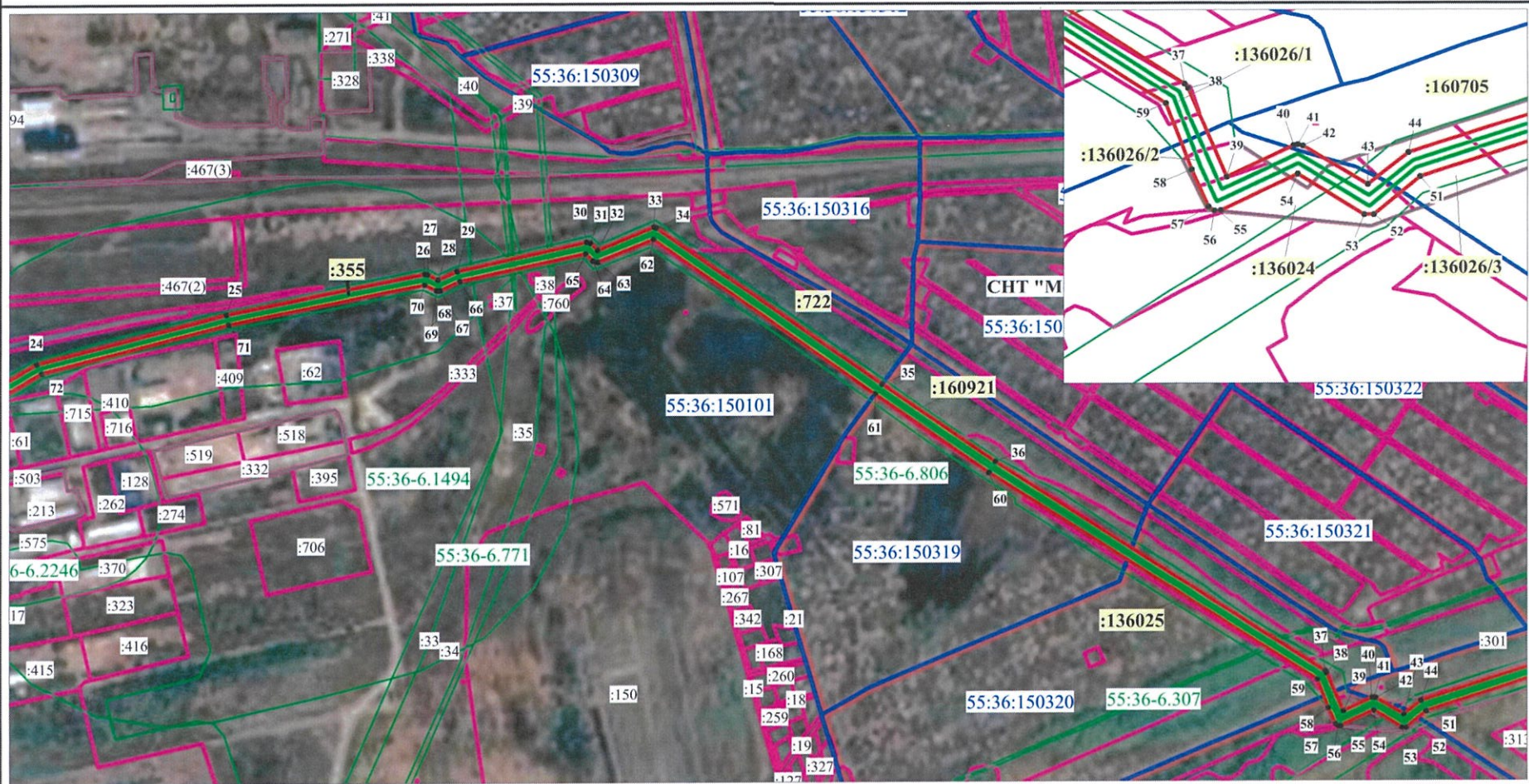
Масштаб 1:2500

Условные обозначения:

- Существующая часть границы, сведения о которой достаточны для определения ее местоположения
- Границы кадастрового квартала
- Зоны с особыми условиями территории
- Проектные границы публичного сервитута
- Существующее местоположение инженерного сооружения

- 55:36:150101 Номер кадастрового квартала
- 55:36-6.806 Номер зоны с особыми условиями использования территории
- :322 Кадастровый номер земельного участка
- 7
• Номер точки границы проектируемого публичного сервитута

Лист 2



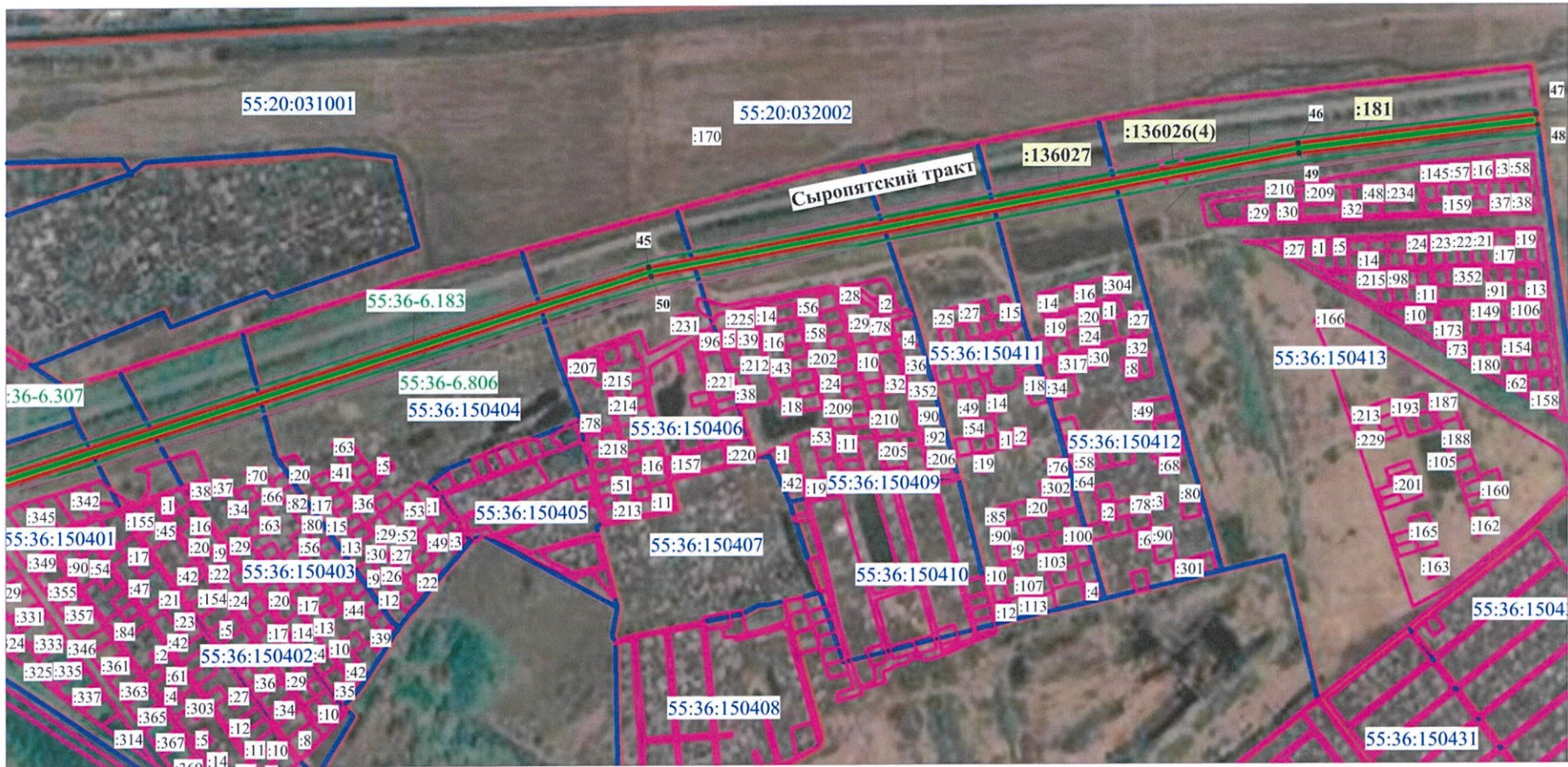
Условные обозначения:

Масштаб 1:7000

- Существующая часть границы, сведения о которой достаточны для определения ее местоположения
- Границы кадастрового квартала
- Зоны с особыми условиями территории
- Проектные границы публичного сервитута
- Существующее местоположение инженерного сооружения

- 55:36:150101 Номер кадастрового квартала
- 55:36-6.1494 Номер зоны с особыми условиями использования территории
- :35 Кадастровый номер земельного участка
- 30
- Номер точки границы проектируемого публичного сервитута

Лист 3



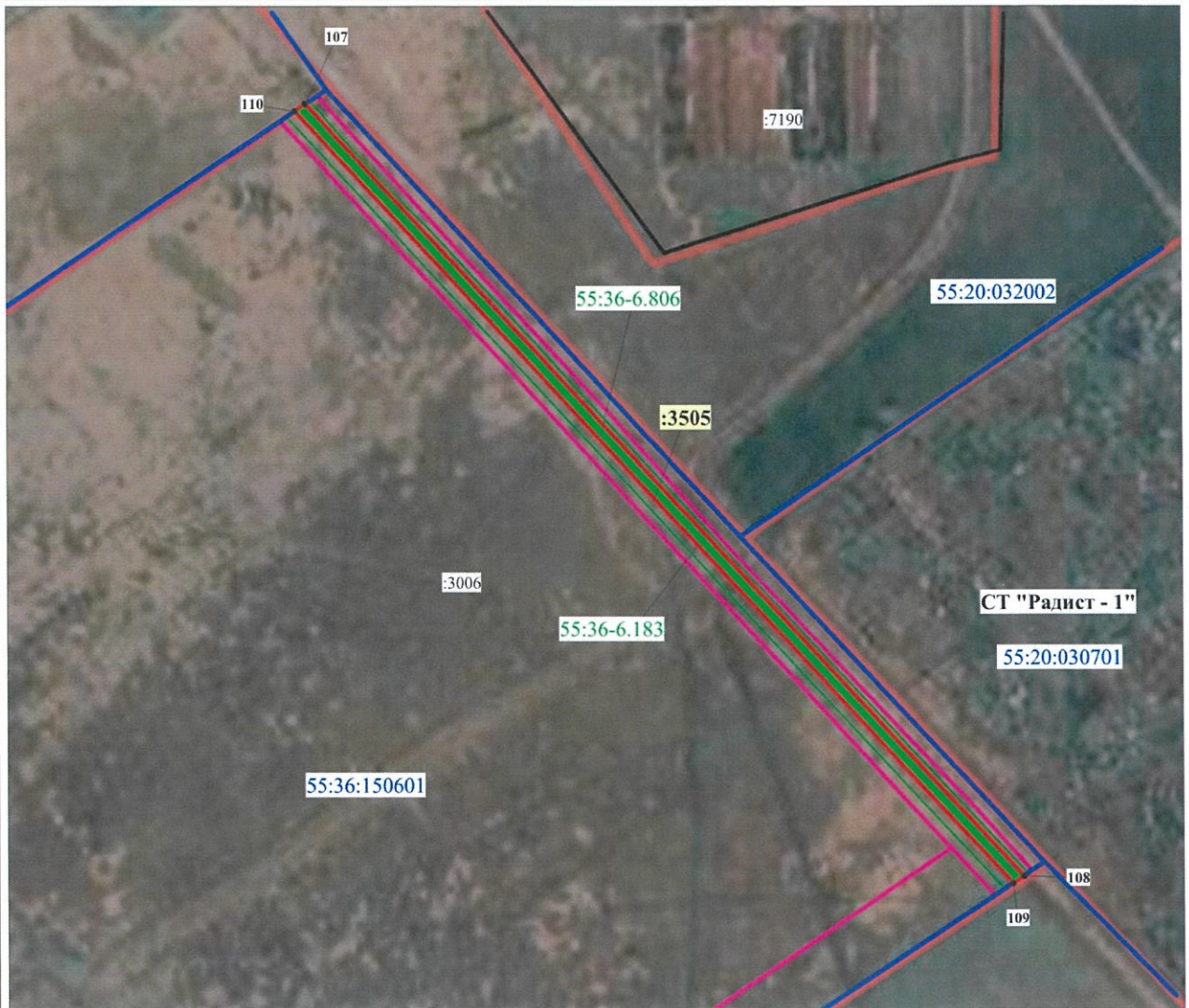
Масштаб 1:3500

Условные обозначения:

- Существующая часть границы, сведения о которой достаточны для определения ее местоположения
- Границы кадастрового квартала
- Зоны с особыми условиями территории
- Проектные границы публичного сервитута
- Существующее местоположение нижеперного сооружения

- 55:36:150320 Номер кадастрового квартала
- 55:36-6.183 Номер зоны с особыми условиями использования территории
- :1015 Кадастровый номер земельного участка
- 55
• Номер точки границы проектируемого публичного сервитута

Лист 4



Масштаб 1:7000

Условные обозначения:

- Существующая часть границы, сведения о которой достаточны для определения ее местоположения
- Границы кадастрового квартала
- Зоны с особыми условиями территории
- Проектные границы публичного сервитута
- Существующее местоположение инженерного сооружения

- 55:36:150601 Номер кадастрового квартала
- 55:36-6.806 Номер зоны с особыми условиями использования территории
- :3006 Кадастровый номер земельного участка
- 110
• Номер точки границы проектируемого публичного сервитута

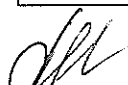
Приложение № 2
к постановлению Администрации города Омска
от 26 апреля 2022 года № 279-п

ОПИСАНИЕ ГРАНИЦ
публичного сервитута

№ п/п	Характеристики объекта	Описание характеристик
1	Местоположение публичного сервитута	Омская область, город Омск
2	Площадь, кв. м	98705 +/- 110
3	Иные характеристики объекта	Публичный сервитут устанавливается в целях размещения, эксплуатации сооружения «Трубопроводы гидрозолоудаления, золоотвал». Срок установления сервитута – 49 лет
Система координат: местная (город Омск)		
Метод определения координат характерной точки: картометрический метод		
Средняя квадратическая погрешность положения характерной точки (Mт) – 0,1 м		

Сведения о характерных точках границ публичного сервитута

Обозначение характерных точек границ	Координаты, м	
	X	Y
1	17678,27	16751,38
2	17681,64	16748,82
3	17691,23	16740,08
4	17725,61	16730,14
5	17729,73	16730,65
6	17732,27	16734,17
7	17755,02	16844,90
8	17776,73	16857,28
9	17777,51	16856,90
10	17778,54	16856,55
11	17843,41	16843,99
12	17847,52	16844,82
13	17849,62	16848,16
14	17871,96	16960,80
15	17874,35	16962,26
16	17875,17	16964,38
17	17884,49	17004,28
18	17897,32	17072,02
19	17943,86	17101,00
20	17988,47	17093,42
21	18072,68	17081,53
22	18075,33	17082,24
23	18077,26	17084,15
24	18128,72	17172,05
25	18192,70	17419,54



Обозначение характерных точек	Координаты, м	
	X	Y
26	18246,02	17677,79
27	18245,56	17681,26
28	18238,40	17695,32
29	18249,95	17719,88
30	18288,11	17888,71
31	18286,79	17893,53
32	18277,55	17903,26
33	18307,30	17976,62
34	18306,34	17979,66
35	18100,26	18274,14
36	17998,62	18422,29
37	17723,24	18852,01
38	17720,76	18854,06
39	17670,74	18875,63
40	17688,41	18913,10
41	17688,91	18915,36
42	17688,17	18918,06
43	17666,59	18954,49
44	17684,33	18977,07
45	18088,79	20231,60
46	18275,82	21211,85
47	18319,50	21570,45
48	18303,96	21572,58
49	18261,19	21213,10
50	18075,66	20235,10
51	17671,02	18983,86
52	17649,51	18957,87
53	17649,59	18952,44
54	17672,32	18915,41
55	17652,27	18872,97
56	17651,72	18868,99
57	17654,14	18865,66
58	17674,74	18856,17
59	17712,25	18841,78
60	17984,72	18414,01
61	18086,90	18264,70
62	18291,53	17975,74
63	18262,16	17902,99
64	18263,37	17897,22
65	18273,34	17887,47
66	18236,94	17723,28
67	18224,33	17697,91
68	18223,77	17695,55
69	18224,33	17693,18
70	18232,01	17677,82

Обозначение характерных точек	Координаты, м	
	X	Y
71	18180,20	17422,20
72	18116,98	17178,72
73	18068,26	17095,95
74	17990,76	17107,09
75	17943,00	17114,68
76	17939,52	17114,03
77	17887,16	17081,46
78	17884,78	17078,11
79	17869,30	17008,45
80	17862,65	16974,28
81	17858,80	16976,18
82	17854,89	16974,36
83	17852,35	16970,84
84	17831,70	16870,43
85	17791,33	16876,78
86	17788,88	16876,38
87	17777,41	16871,79
88	17774,36	16874,24
89	17772,74	16874,84
90	17728,18	16883,54
91	17725,11	16868,69
92	17734,92	16866,41
93	17735,78	16869,92
94	17764,92	16864,53
95	17747,40	16854,36
96	17744,88	16850,88
97	17721,99	16743,72
98	17695,28	16751,49
99	17689,23	16758,29
100	17681,33	16761,91
1	17678,27	16751,38
101	17791,75	16865,85
102	17839,69	16856,92
103	17840,14	16859,22
104	17839,35	16858,43
105	17836,70	16857,72
106	17792,71	16866,40
101	17791,75	16865,85
107	17103,78	23617,42
108	16210,00	24455,12
109	16201,90	24442,80
110	17095,62	23605,24
107	17103,78	23617,42