



ПОСТАНОВЛЕНИЕ АДМИНИСТРАЦИИ ГОРОДА ОМСКА

от 4 мая 2022 года № 297-п

Об установлении публичного сервитута

Руководствуясь Земельным кодексом Российской Федерации, Федеральным законом «О введении в действие Земельного кодекса Российской Федерации», Федеральным законом «Об общих принципах организации местного самоуправления в Российской Федерации», Приказом Министерства архитектуры, строительства и жилищно-коммунального хозяйства Российской Федерации от 17 августа 1992 года № 197 «О типовых правилах охраны коммунальных тепловых сетей», Уставом города Омска, постановлением Администрации города Омска от 17 октября 2019 года № 710-п «Об утверждении административного регламента предоставления муниципальной услуги «Принятие решения об установлении публичного сервитута в отдельных целях», на основании ходатайства об установлении публичного сервитута Акционерного общества «Омские распределительные тепловые сети» от 24 марта 2022 года № ДАГ-МУ/190 постановляю:

1. Установить в интересах Акционерного общества «Омские распределительные тепловые сети» (далее – Акционерное общество) (ОГРН 1145543013868, ИНН 5503249258) публичный сервитут в целях размещения, эксплуатации сетей теплоснабжения «5 Тепловой район V Северный луч», принадлежащих Акционерному обществу на праве собственности от 16 июня 2014 года № 55-55-01/121/2014-037 согласно выписке из Единого государственного реестра недвижимости об объекте недвижимости, в отношении:

1) части земельного участка площадью 358 кв. м, входящей в состав земельного участка с кадастровым номером 55:36:000000:1141, площадью 62428 кв. м, относящегося к категории земель населенных пунктов, местоположение: Омская область, город Омск, Центральный административный округ, улица Орджоникидзе;

2) части земельного участка площадью 226 кв. м, входящей в состав земельного участка с кадастровым номером 55:36:000000:1337, площадью 36308 кв. м, относящегося к категории земель населенных пунктов, местоположение: Омская область, город Омск, Центральный административный округ, на земельном участке расположена автомобильная дорога общего пользования местного значения улица Красный Пахарь (от улицы 6-я Северная до улицы 24-я Северная), идентификационный номер 52-401-382 ОП МГ 318;

3) части земельного участка площадью 166 кв. м, входящей в состав земельного участка с кадастровым номером 55:36:000000:136014, площадью 59869 кв. м, относящегося к категории земель населенных пунктов, местоположение: Омская область, город Омск, Центральный административный округ, на земельном участке расположена автомобильная дорога общего пользования местного значения улица 5-я Северная (от улицы Волховстроя до улицы Челюскинцев), идентификационный номер 52-401-382 ОП МГ 078;

4) части земельного участка площадью 194 кв. м, входящей в состав земельного участка с кадастровым номером 55:36:000000:1451, площадью 95149 кв. м, относящегося к категории земель населенных пунктов, местоположение: Омская область, город Омск, Центральный административный округ, на земельном участке расположена автомобильная дорога общего пользования местного значения улица Челюскинцев (от улицы Кемеровская до улицы Багратиона), идентификационный номер 52-401-382 ОП МГ 195;

5) части земельного участка площадью 9 кв. м, входящей в состав земельного участка с кадастровым номером 55:36:000000:150301, площадью 111 кв. м, относящегося к категории земель населенных пунктов, местоположение установлено относительно ориентира, расположенного за пределами участка. Ориентир 2-этажное нежилое здание ТЭЦ-5. Участок находится примерно в 1649 м, по направлению на северо-запад от ориентира. Почтовый адрес ориентира: Омская область, город Омск, Центральный административный округ, улица 10 лет Октября, дом 219, корпус 2;

6) части земельного участка площадью 285 кв. м, входящей в состав земельного участка с кадастровым номером 55:36:000000:150333, площадью 35041 кв. м, относящегося к категории земель населенных пунктов, местоположение: Омская область, город Омск, Центральный административный округ, на земельном участке расположена автомобильная дорога общего пользования местного значения улица 15-я Северная (от улицы Средняя до улицы 2-я Совхозная), идентификационный номер 52-401-382 ОП МГ 297;

7) части земельного участка площадью 7336 кв. м, входящей в состав земельного участка с кадастровым номером 55:36:000000:150347, площадью 72442 кв. м, относящегося к категории земель населенных пунктов, местоположение: Омская область, город Омск, Центральный административный округ, на земельном участке расположена автомобильная дорога общего пользования местного значения улица Тарская (от улицы 24-я Северная до улицы Рабиновича), идентификационный номер 52-401-382 ОП МГ 019;

8) части земельного участка площадью 279 кв. м, входящей в состав земельного участка с кадастровым номером 55:36:000000:150478, площадью 68671 кв. м, относящегося к категории земель населенных пунктов, местоположение: Омская область, город Омск, Центральный

административный округ, на земельном участке расположена автомобильная дорога общего пользования местного значения улица Вавилова (от улицы 36-я Северная до улицы Октябрьская), идентификационный номер 52-401-382 ОП МГ 053;

9) части земельного участка площадью 290 кв. м, входящей в состав земельного участка с кадастровым номером 55:36:000000:150479, площадью 38542 кв. м, относящегося к категории земель населенных пунктов, местоположение: Омская область, город Омск, Центральный административный округ, на земельном участке расположена автомобильная дорога общего пользования местного значения улица 13-я Северная (от улицы Долгирева до улицы Красный Пахарь), идентификационный номер 52-401-382 ОП МГ 295;

10) части земельного участка площадью 12 кв. м, входящей в состав земельного участка с кадастровым номером 55:36:000000:1511, площадью 42842 кв. м, относящегося к категории земель населенных пунктов, местоположение: Омская область, город Омск, Центральный административный округ, на земельном участке расположена автомобильная дорога общего пользования местного значения улица 11-я Северная (от улицы 2-я Дачная до улицы Красный Пахарь), идентификационный номер 52-401-382 ОП МГ 293;

11) части земельного участка площадью 901 кв. м, входящей в состав земельного участка с кадастровым номером 55:36:000000:151168, площадью 5296 кв. м, относящегося к категории земель населенных пунктов, местоположение установлено относительно ориентира, расположенного за пределами участка. Ориентир 2-этажное нежилое здание ТЭЦ-5. Участок находится примерно в 758 м, по направлению на северо-запад от ориентира. Почтовый адрес ориентира: Омская область, город Омск, Центральный административный округ, улица 10 лет Октября, дом 219, корпус 2;

12) части земельного участка площадью 314 кв. м, входящей в состав земельного участка с кадастровым номером 55:36:000000:1513, площадью 42059 кв. м, относящегося к категории земель населенных пунктов, местоположение: Омская область, город Омск, Центральный административный округ, на земельном участке расположена автомобильная дорога общего пользования местного значения улица 16-я Северная (от улицы Долгирева до улицы Красный Пахарь), идентификационный номер 52-401-382 ОП МГ 298;

13) части земельного участка площадью 38 кв. м, входящей в состав земельного участка с кадастровым номером 55:36:000000:151608, площадью 34642 кв. м, относящегося к категории земель населенных пунктов, местоположение: Омская область, город Омск, Центральный административный округ, садоводческое некоммерческое товарищество «Содружество»;

14) части земельного участка площадью 43 кв. м, входящей в состав земельного участка с кадастровым номером 55:36:000000:151924, площадью

134 кв. м, относящегося к категории земель населенных пунктов, местоположение: Омская область, город Омск, Центральный административный округ;

15) части земельного участка площадью 2445 кв. м, входящей в состав земельного участка с кадастровым номером 55:36:000000:152284, площадью 22411 кв. м, относящегося к категории земель населенных пунктов, местоположение: Омская область, город Омск, Центральный административный округ;

16) части земельного участка площадью 6874 кв. м, входящей в состав земельного участка с кадастровым номером 55:36:000000:153271, площадью 66057 кв. м, относящегося к категории земель населенных пунктов, местоположение: Омская область, город Омск, Центральный административный округ, на земельном участке расположена автомобильная дорога общего пользования местного значения улица 2-я Восточная (от улицы Барнаульская до Октябрьского моста), идентификационный номер 52-401-382 ОП МГ 028;

17) части земельного участка площадью 257 кв. м, входящей в состав земельного участка с кадастровым номером 55:36:000000:1533, площадью 38161 кв. м, относящегося к категории земель населенных пунктов, местоположение: Омская область, город Омск, Центральный административный округ, на земельном участке расположена автомобильная дорога общего пользования местного значения улица 14-я Северная (от улицы Средняя до улицы Красный Пахарь), идентификационный номер 52-401-382 ОП МГ 296;

18) части земельного участка площадью 7160 кв. м, входящей в состав земельного участка с кадастровым номером 55:36:000000:1535, площадью 49532 кв. м, относящегося к категории земель населенных пунктов, местоположение: Омская область, город Омск, Центральный административный округ, на земельном участке расположена автомобильная дорога общего пользования местного значения улица 9-я Северная (от улицы Долгирева до улицы Красный Пахарь), идентификационный номер 52-401-382 ОП МГ 291;

19) части земельного участка площадью 50 кв. м, входящей в состав земельного участка с кадастровым номером 55:36:000000:155234, площадью 59476 кв. м, относящегося к категории земель населенных пунктов, местоположение: Омская область, город Омск, Центральный административный округ, на земельном участке расположена автомобильная дорога общего пользования местного значения улица 20-я Линия (от улицы 20 лет РККА до улицы Масленникова), идентификационный номер 52-401-376 ОП МГ 057, (от улицы 20 лет РККА до дома 1 по улице 20-я Линия), идентификационный номер 52-401-382 ОП МГ 096;

20) части земельного участка площадью 388 кв. м, входящей в состав земельного участка с кадастровым номером 55:36:000000:1553, площадью 53903 кв. м, относящегося к категории земель населенных пунктов, местоположение: Омская область, город Омск, Центральный

административный округ, на земельном участке расположена автомобильная дорога общего пользования местного значения улица Средняя (от улицы 5-й Армии до улицы 26-я Северная), идентификационный номер 52-401-382 ОП МГ 323;

21) части земельного участка площадью 139 кв. м, входящей в состав земельного участка с кадастровым номером 55:36:000000:156344, площадью 12690 кв. м, относящегося к категории земель населенных пунктов, местоположение: Омская область, город Омск, Центральный административный округ, на земельном участке расположена автомобильная дорога общего пользования местного значения улица Луганская (от улицы 12-я Ремесленная до улицы 5-й Армии), идентификационный номер 52-401-382 ОП МГ 280;

22) части земельного участка площадью 116 кв. м, входящей в состав земельного участка с кадастровым номером 55:36:000000:156471, площадью 7984 кв. м, относящегося к категории земель населенных пунктов, местоположение: Омская область, город Омск, Центральный административный округ;

23) части земельного участка площадью 4119 кв. м, входящей в состав земельного участка с кадастровым номером 55:36:000000:156584, площадью 36760 кв. м, относящегося к категории земель населенных пунктов, местоположение: Омская область, город Омск, Центральный административный округ, на земельном участке расположена автомобильная дорога общего пользования местного значения улица 1-я Заречная (от улицы 2-я Производственная до улицы 1-я Учхозная), идентификационный номер 52-401-382 ОП МГ 095;

24) части земельного участка площадью 6038 кв. м, входящей в состав земельного участка с кадастровым номером 55:36:000000:160185, площадью 20044 кв. м, относящегося к категории земель населенных пунктов, местоположение: Омская область, город Омск, Центральный административный округ, на земельном участке расположена автомобильная дорога общего пользования местного значения улица 18-я Северная (от улицы Долгирева до улицы Тарская, от улицы Осоавиахимовская до улицы Герцена), идентификационный номер 52-401-382 ОП МГ 300;

25) части земельного участка площадью 35 кв. м, входящей в состав земельного участка с кадастровым номером 55:36:000000:160555, площадью 35084 кв. м, относящегося к категории земель населенных пунктов, местоположение: Омская область, город Омск, Центральный административный округ, на земельном участке расположена автомобильная дорога общего пользования местного значения улица 1-я Учхозная (от улицы 1-я Заречная до дома 1 А по улице 1-я Учхозная), идентификационный номер 52-401-382 ОП МГ 100;

26) части земельного участка площадью 28356 кв. м, входящей в состав земельного участка с кадастровым номером 55:36:000000:1622, площадью 43086 кв. м, относящегося к категории земель населенных пунктов, местоположение: Омская область, город Омск, от улицы 1-я Заречная –

северная часть кадастрового квартала 55:36:120101 до Октябрьского моста (улица Б. Хмельницкого);

27) части земельного участка площадью 715 кв. м, входящей в состав земельного участка с кадастровым номером 55:36:000000:931, площадью 12127 кв. м, относящегося к категории земель населенных пунктов, местоположение: Омская область, город Омск, Центральный административный округ, улица Подгорная, дом 210;

28) части земельного участка площадью 176 кв. м, входящей в состав земельного участка с кадастровым номером 55:36:040103:10044, площадью 30353 кв. м, относящегося к категории земель населенных пунктов, местоположение: Омская область, город Омск, Центральный административный округ, на земельном участке расположена автомобильная дорога общего пользования местного значения улица Госпитальная (от улицы Фрунзе до улицы 10-я Ремесленная), идентификационный номер 52-401-382 ОП МГ 033;

29) части земельного участка площадью 17 кв. м, входящей в состав земельного участка с кадастровым номером 55:36:040103:11066, площадью 811 кв. м, относящегося к категории земель населенных пунктов, местоположение установлено относительно ориентира, расположенного в границах участка. Ориентир жилой дом. Почтовый адрес ориентира: Омская область, город Омск, Центральный административный округ, улица Сыропятская, дом 3;

30) части земельного участка площадью 907 кв. м, входящей в состав земельного участка с кадастровым номером 55:36:040103:11148, площадью 5111 кв. м, относящегося к категории земель населенных пунктов, местоположение: Омская область, город Омск, Центральный административный округ, на земельном участке расположена автомобильная дорога общего пользования местного значения улица Арктическая (от улицы 5-й Армии до улицы 11-я Ремесленная), идентификационный номер 52-401-382 ОП МГ 035;

31) части земельного участка площадью 719 кв. м, входящей в состав земельного участка с кадастровым номером 55:36:040103:11149, площадью 24624 кв. м, относящегося к категории земель населенных пунктов, местоположение: Омская область, город Омск, Центральный административный округ, на земельном участке расположена автомобильная дорога общего пользования местного значения улица 2-я Береговая (от улицы 5-й Армии до улицы 11-я Ремесленная), идентификационный номер 52-401-382 ОП МГ 277;

32) части земельного участка площадью 2928 кв. м, входящей в состав земельного участка с кадастровым номером 55:36:040103:11533, площадью 14027 кв. м, относящегося к категории земель населенных пунктов, местоположение: Омская область, город Омск, Центральный административный округ, на земельном участке расположена автомобильная дорога общего пользования местного значения улица 1-я Восточная

(от улицы 11-я Ремесленная до 1-й Восточный спуск), идентификационный номер 52-401-382 ОП МГ 175;

33) части земельного участка площадью 384 кв. м, входящей в состав земельного участка с кадастровым номером 55:36:040103:1192, площадью 11756 кв. м, относящегося к категории земель населенных пунктов, местоположение установлено относительно ориентира, расположенного в границах участка. Ориентир здание школы № 13. Почтовый адрес ориентира: Омская область, город Омск, Центральный административный округ, улица 7-я Ремесленная, дом 77;

34) части земельного участка площадью 4893 кв. м, входящей в состав земельного участка с кадастровым номером 55:36:040103:12213, площадью 13648 кв. м, относящегося к категории земель населенных пунктов, местоположение: Омская область, город Омск, Центральный административный округ, на земельном участке расположена автомобильная дорога общего пользования местного значения улица 8-я Ремесленная (от улицы Чернышевского до улицы 3-я Береговая, от улицы 3-я Береговая до 1-й Восточный спуск), идентификационный номер 52-401-382 ОП МГ 269;

35) части земельного участка площадью 78 кв. м, входящей в состав земельного участка с кадастровым номером 55:36:040103:131, площадью 3592 кв. м, относящегося к категории земель населенных пунктов, местоположение установлено относительно ориентира, расположенного в границах участка. Ориентир 1-этажное здание. Почтовый адрес ориентира: Омская область, город Омск, Центральный административный округ, улица 2-я Береговая, дом 60 А;

36) части земельного участка площадью 57 кв. м, входящей в состав земельного участка с кадастровым номером 55:36:040103:3074, площадью 12436 кв. м, относящегося к категории земель населенных пунктов, местоположение установлено относительно ориентира, расположенного в границах участка. Ориентир административное здание. Почтовый адрес ориентира: Омская область, город Омск, Центральный административный округ, улица 1-я Восточная, дом 50;

37) части земельного участка площадью 6 кв. м, входящей в состав земельного участка с кадастровым номером 55:36:040103:3340, площадью 602 кв. м, относящегося к категории земель населенных пунктов, местоположение установлено относительно ориентира, расположенного в границах участка. Ориентир жилой дом. Почтовый адрес ориентира: Омская область, город Омск, Центральный административный округ, улица Сыропятская, дом 4;

38) части земельного участка площадью 4823 кв. м, входящей в состав земельного участка с кадастровым номером 55:36:040114:16, площадью 1930290 кв. м, относящегося к категории земель населенных пунктов, местоположение: Омская область, город Омск, Центральный административный округ, улица Красный Пахарь, 63;

39) части земельного участка площадью 1601 кв. м, входящей в состав земельного участка с кадастровым номером 55:36:040114:3077, площадью

20808 кв. м, относящегося к категории земель населенных пунктов, местоположение установлено относительно ориентира, расположенного в границах участка. Ориентир здание магазина. Почтовый адрес ориентира: Омская область, город Омск, Центральный административный округ, улица Красный Пахарь, дом 75;

40) части земельного участка площадью 315 кв. м, входящей в состав земельного участка с кадастровым номером 55:36:040114:3096, площадью 2154 кв. м, относящегося к категории земель населенных пунктов, местоположение: Омская область, город Омск, Центральный административный округ, улица 5-я Северная, на земельном участке расположен жилой дом 197;

41) части земельного участка площадью 1347 кв. м, входящей в состав земельного участка с кадастровым номером 55:36:040114:53, площадью 28660 кв. м, относящегося к категории земель населенных пунктов, местоположение установлено относительно ориентира, расположенного в границах участка. Ориентир здание склада. Почтовый адрес ориентира: Омская область, город Омск, Центральный административный округ, улица 5-я Северная, дом 195, корпус 2;

42) части земельного участка площадью 35 кв. м, входящей в состав земельного участка с кадастровым номером 55:36:040114:8191, площадью 11740 кв. м, относящегося к категории земель населенных пунктов, местоположение установлено относительно ориентира, расположенного за пределами участка. Ориентир здание. Участок находится примерно в 10 м, по направлению на север от ориентира. Почтовый адрес ориентира: Омская область, город Омск, Центральный административный округ, улица 5-я Северная, дом 197, корпус 1;

43) части земельного участка площадью 7 кв. м, входящей в состав земельного участка с кадастровым номером 55:36:040215:53, площадью 88 кв. м, относящегося к категории земель населенных пунктов, местоположение установлено относительно ориентира, расположенного за пределами участка. Ориентир жилой дом. Участок находится примерно в 493 м, по направлению на юг от ориентира. Почтовый адрес ориентира: Омская область, город Омск, Центральный административный округ, улица Сочинская, дом 6;

44) части земельного участка площадью 518 кв. м, входящей в состав земельного участка с кадастровым номером 55:36:070401:17676, площадью 71892 кв. м, относящегося к категории земель населенных пунктов, местоположение: Омская область, город Омск, Центральный административный округ, на земельном участке расположена автомобильная дорога общего пользования местного значения улица Долгирева (от улицы Волховстроя до улицы 15-я Северная, от улицы 16-я Северная до улицы 27-я Северная), идентификационный номер 52-401-382 ОП МГ 324;

45) части земельного участка площадью 97 кв. м, входящей в состав земельного участка с кадастровым номером 55:36:070401:3945, площадью 312 кв. м, относящегося к категории земель населенных пунктов,

местоположение: Омская область, город Омск, Центральный административный округ, улица Орджоникидзе, на земельном участке расположена автомобильная дорога общего пользования местного значения улица Орджоникидзе, идентификационный номер 52-401-382 ОП МГ 016;

46) части земельного участка площадью 476 кв. м, входящей в состав земельного участка с кадастровым номером 55:36:070403:2587, площадью 3606 кв. м, относящегося к категории земель населенных пунктов, местоположение установлено относительно ориентира, расположенного в границах участка. Ориентир нежилое строение. Почтовый адрес ориентира: Омская область, город Омск, Центральный административный округ, улица Тарская, дом 145, корпус 1;

47) части земельного участка площадью 308 кв. м, входящей в состав земельного участка с кадастровым номером 55:36:070403:3243, площадью 57689 кв. м, относящегося к категории земель населенных пунктов, местоположение: установлено в северной части кадастрового района 55:36 города Омска;

48) части земельного участка площадью 92 кв. м, входящей в состав земельного участка с кадастровым номером 55:36:070403:3269, площадью 286 кв. м, относящегося к категории земель населенных пунктов, местоположение: Омская область, город Омск, Центральный административный округ, улица Орджоникидзе, на земельном участке расположена автомобильная дорога общего пользования местного значения улица Орджоникидзе, идентификационный номер 52-401-382 ОП МГ 016;

49) части земельного участка площадью 20 кв. м, входящей в состав земельного участка с кадастровым номером 55:36:120101:3032, площадью 2610 кв. м, относящегося к категории земель населенных пунктов, местоположение установлено относительно ориентира, расположенного в границах участка. Ориентир 2-этажное здание. Почтовый адрес ориентира: Омская область, город Омск, Центральный административный округ, улица 14-я Линия, дом 2 А;

50) части земельного участка площадью 298 кв. м, входящей в состав земельного участка с кадастровым номером 55:36:120101:3143, площадью 3250 кв. м, относящегося к категории земель населенных пунктов, местоположение установлено относительно ориентира, расположенного в границах участка. Ориентир 1-этажное здание. Почтовый адрес ориентира: Омская область, город Омск, Центральный административный округ, улица 14-я Линия, дом 2, корпус 1;

51) части земельного участка площадью 11 кв. м, входящей в состав земельного участка с кадастровым номером 55:36:120202:1109, площадью 505 кв. м, относящегося к категории земель населенных пунктов, местоположение: Омская область, город Омск, Центральный административный округ, садоводческое некоммерческое товарищество «Рябинушка», аллея 6;

52) части земельного участка площадью 143 кв. м, входящей в состав земельного участка с кадастровым номером 55:36:120202:1119, площадью

2233 кв. м, относящегося к категории земель населенных пунктов, местоположение: Омская область, город Омск, Центральный административный округ, улица 4-я Заречная;

53) части земельного участка площадью 162 кв. м, входящей в состав земельного участка с кадастровым номером 55:36:120202:2439, площадью 15422 кв. м, относящегося к категории земель населенных пунктов, местоположение: Омская область, город Омск, Центральный административный округ, на земельном участке расположена автомобильная дорога общего пользования местного значения улица 5-я Заречная (от улицы Штанина до улицы 1-я Заречная);

54) части земельного участка площадью 192 кв. м, входящей в состав земельного участка с кадастровым номером 55:36:120202:2443, площадью 3917 кв. м, относящегося к категории земель населенных пунктов, местоположение: Омская область, город Омск, Центральный административный округ;

55) части земельного участка площадью 5 кв. м, входящей в состав земельного участка с кадастровым номером 55:36:120202:2451, площадью 2841 кв. м, относящегося к категории земель населенных пунктов, местоположение: Омская область, город Омск, Центральный административный округ, на земельном участке расположена автомобильная дорога общего пользования местного значения улица 2-я Заречная (от дороги вдоль дома 42/1 по улице Дальней до улицы 1-я Заречная), идентификационный номер 52-401-382 ОП МГ 165;

56) части земельного участка площадью 41 кв. м, входящей в состав земельного участка с кадастровым номером 55:36:120202:2534, площадью 137 кв. м, относящегося к категории земель населенных пунктов, местоположение: Омская область, город Омск, Центральный административный округ;

57) части земельного участка площадью 319 кв. м, входящей в состав земельного участка с кадастровым номером 55:36:120202:28, площадью 32044 кв. м, входящего в единое землепользование с кадастровым номером 55:36:000000:39, площадью 1176170 кв. м, относящегося к категории земель населенных пунктов, местоположение: Омская область, город Омск, установлено в восточной части кадастрового района 55:36;

58) части земельного участка площадью 1215 кв. м, входящей в состав земельного участка с кадастровым номером 55:36:150101:414, площадью 699054 кв. м, относящегося к категории земель населенных пунктов, местоположение установлено относительно ориентира, расположенного в границах участка. Ориентир здание. Почтовый адрес ориентира: Омская область, город Омск, Центральный административный округ, улица 10 лет Октября, дом 219, корпус 2;

59) части земель, государственная собственность на которые не разграничена, в границах кадастрового квартала 55:36:070401, площадью 75 кв. м, расположенных в городе Омске;

60) части земель, государственная собственность на которые не разграничена, в границах кадастрового квартала 55:36:070403, площадью 5 кв. м, расположенных в городе Омске;

61) части земель, государственная собственность на которые не разграничена, в границах кадастрового квартала 55:36:040114, площадью 1140 кв. м, расположенных в городе Омске;

62) части земель, государственная собственность на которые не разграничена, в границах кадастрового квартала 55:36:040103, площадью 2279 кв. м, расположенных в городе Омске;

63) части земель, государственная собственность на которые не разграничена, в границах кадастрового квартала 55:36:040215, площадью 938 кв. м, расположенных в городе Омске;

64) части земель, государственная собственность на которые не разграничена, в границах кадастрового квартала 55:36:120101, площадью 2442 кв. м, расположенных в городе Омске;

65) части земель, государственная собственность на которые не разграничена, в границах кадастрового квартала 55:36:120202, площадью 1490 кв. м, расположенных в городе Омске;

66) части земель, государственная собственность на которые не разграничена, в границах кадастрового квартала 55:36:150101, площадью 7482 кв. м, расположенных в городе Омске.

2. Срок публичного сервитута – 49 лет.

3. Утвердить границы публичного сервитута в соответствии со схемой расположения границ публичного сервитута согласно приложению № 1 к настоящему постановлению и описанием границ публичного сервитута согласно приложению № 2 к настоящему постановлению.

4. Департаменту архитектуры и градостроительства Администрации города Омска в течение пяти рабочих дней со дня принятия решения об установлении публичного сервитута:

1) осуществить необходимые мероприятия и юридически значимые действия, связанные с установлением публичного сервитута;

2) совместно с департаментом информационной политики

Администрации города Омска обеспечить:

- опубликование настоящего постановления (за исключением приложений к нему) в средствах массовой информации;

- размещение настоящего постановления на официальном сайте Администрации города Омска в сети «Интернет».

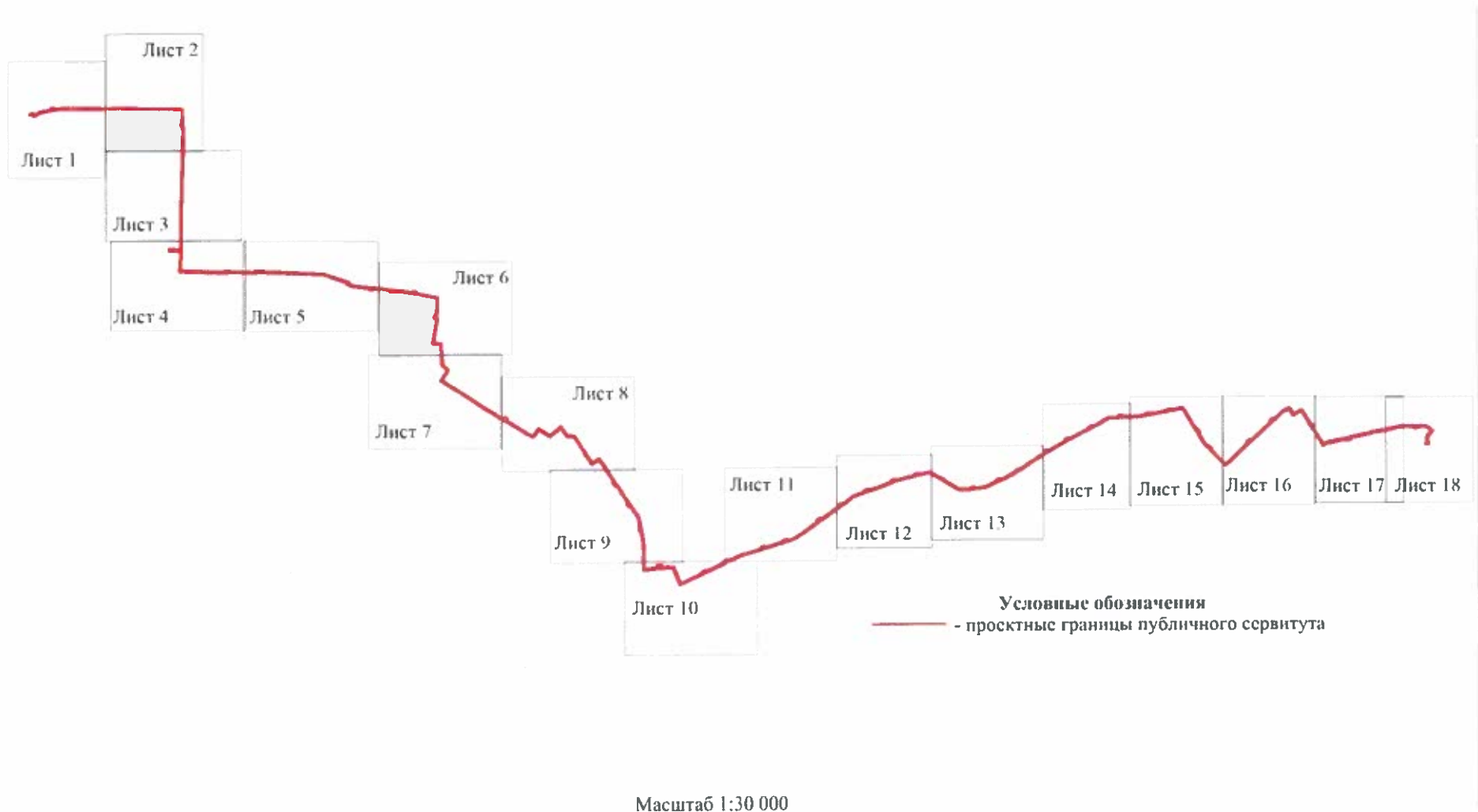
5. Контроль за исполнением настоящего постановления возложить на заместителя Мэра города Омска К.С. Брюхова.

Мэр города Омска



С.Н. Шелест

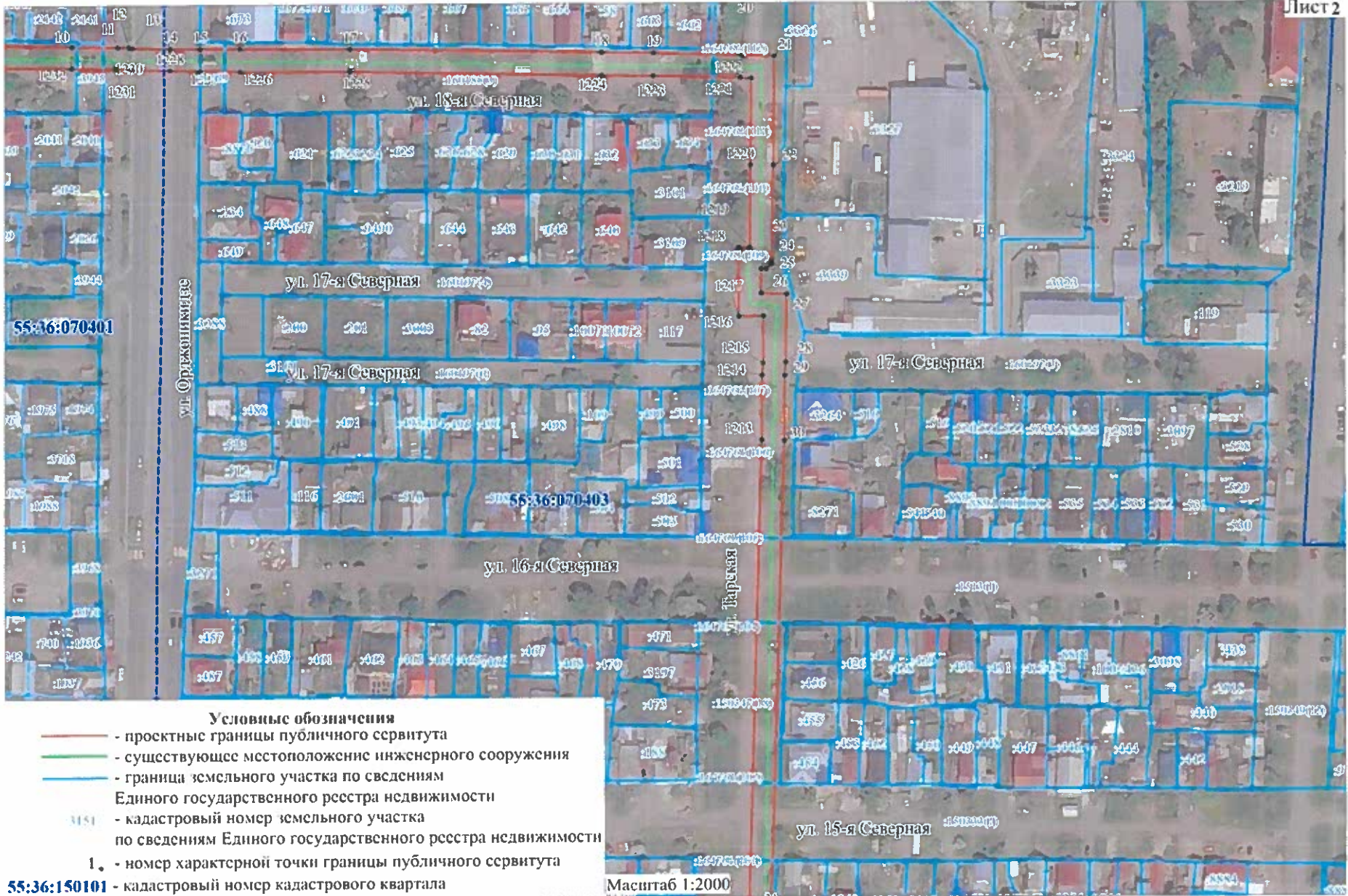
СХЕМА
расположения границ публичного сервитута



Handwritten signature



Handwritten signature or initials.



Условные обозначения

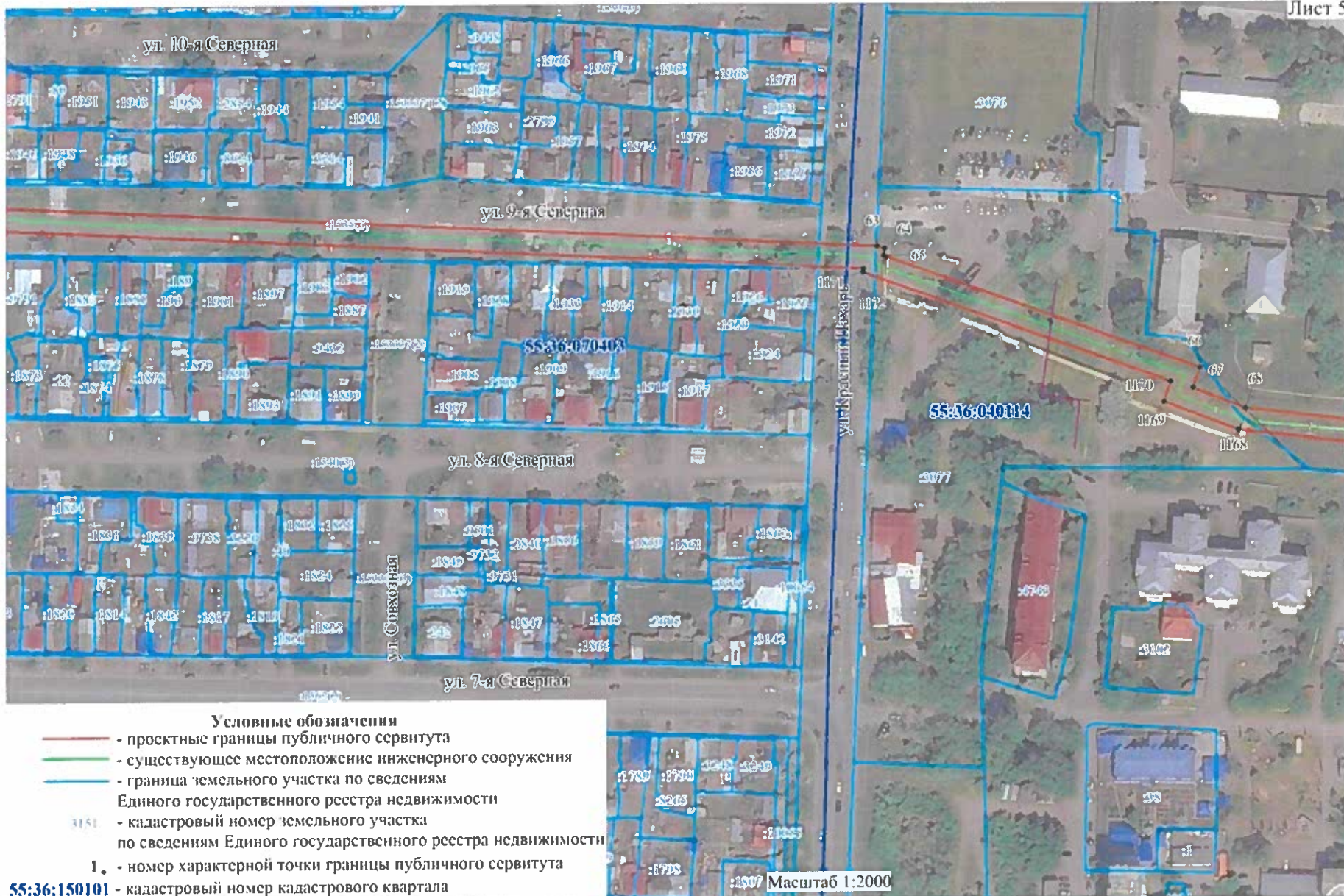
- - проектные границы публичного сервитута
- - существующее местоположение инженерного сооружения
- - граница земельного участка по сведениям Единого государственного реестра недвижимости
- 151 - кадастровый номер земельного участка по сведениям Единого государственного реестра недвижимости
- 1. - номер характерной точки границы публичного сервитута
- 55:36:150101 - кадастровый номер кадастрового квартала

Масштаб 1:2000

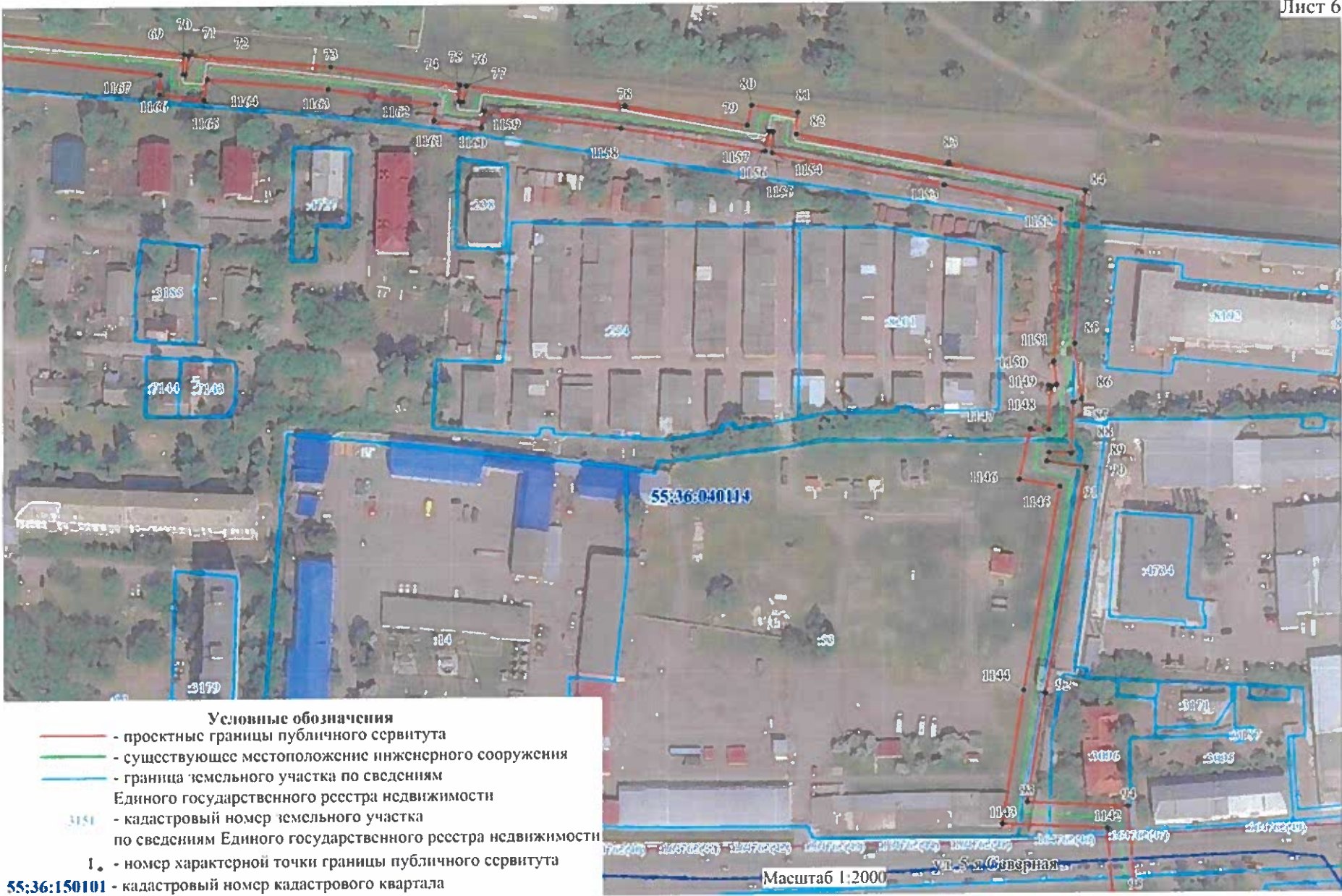




Handwritten signature



Handwritten signature or initials.



Условные обозначения

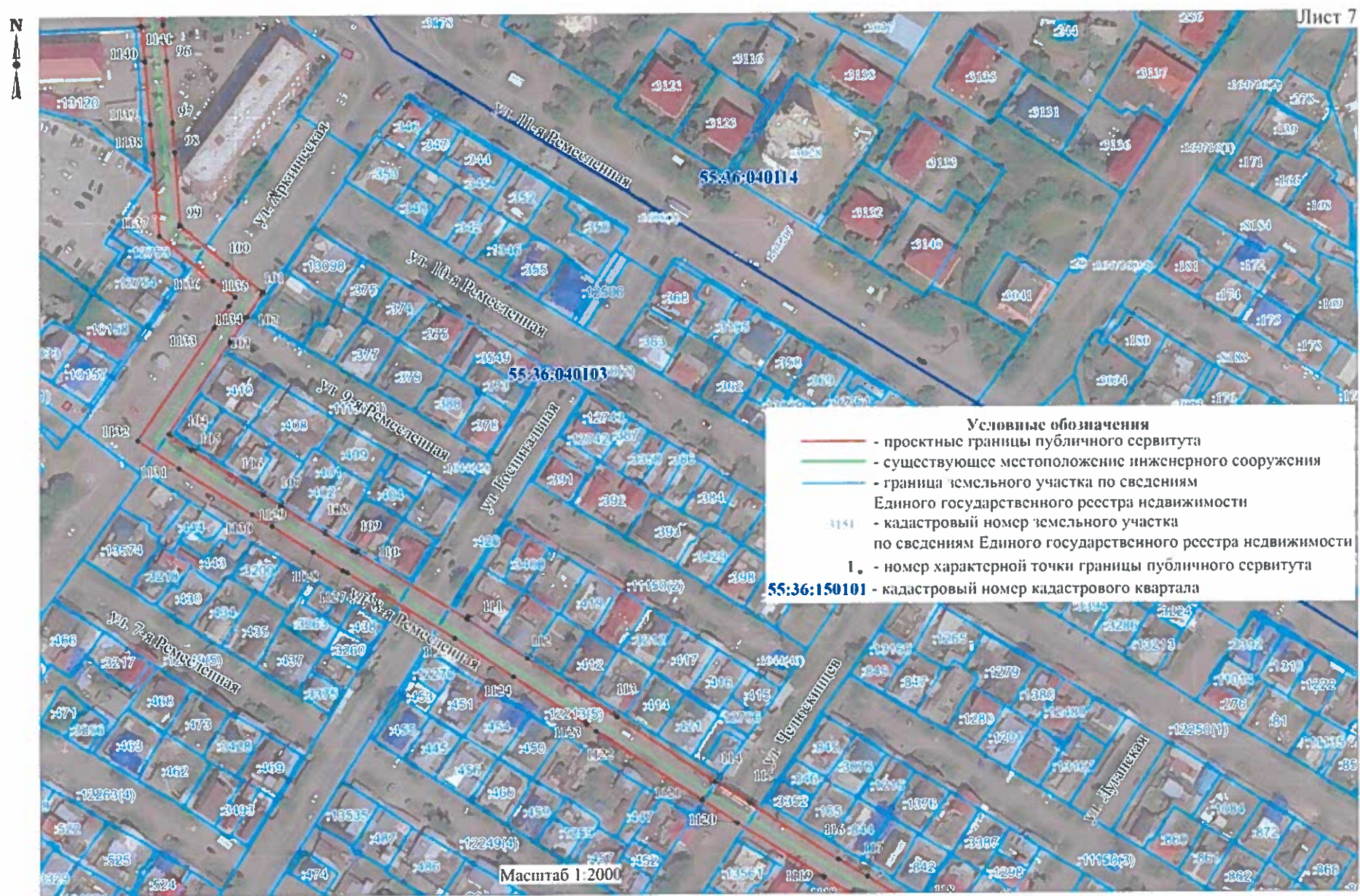
- - проектные границы публичного сервитута
- - существующее местоположение инженерного сооружения
- - граница земельного участка по сведениям Единого государственного реестра недвижимости
- 1 - кадастровый номер земельного участка по сведениям Единого государственного реестра недвижимости

1. - номер характерной точки границы публичного сервитута

55:36:150101 - кадастровый номер кадастрового квартала

Масштаб 1:2000

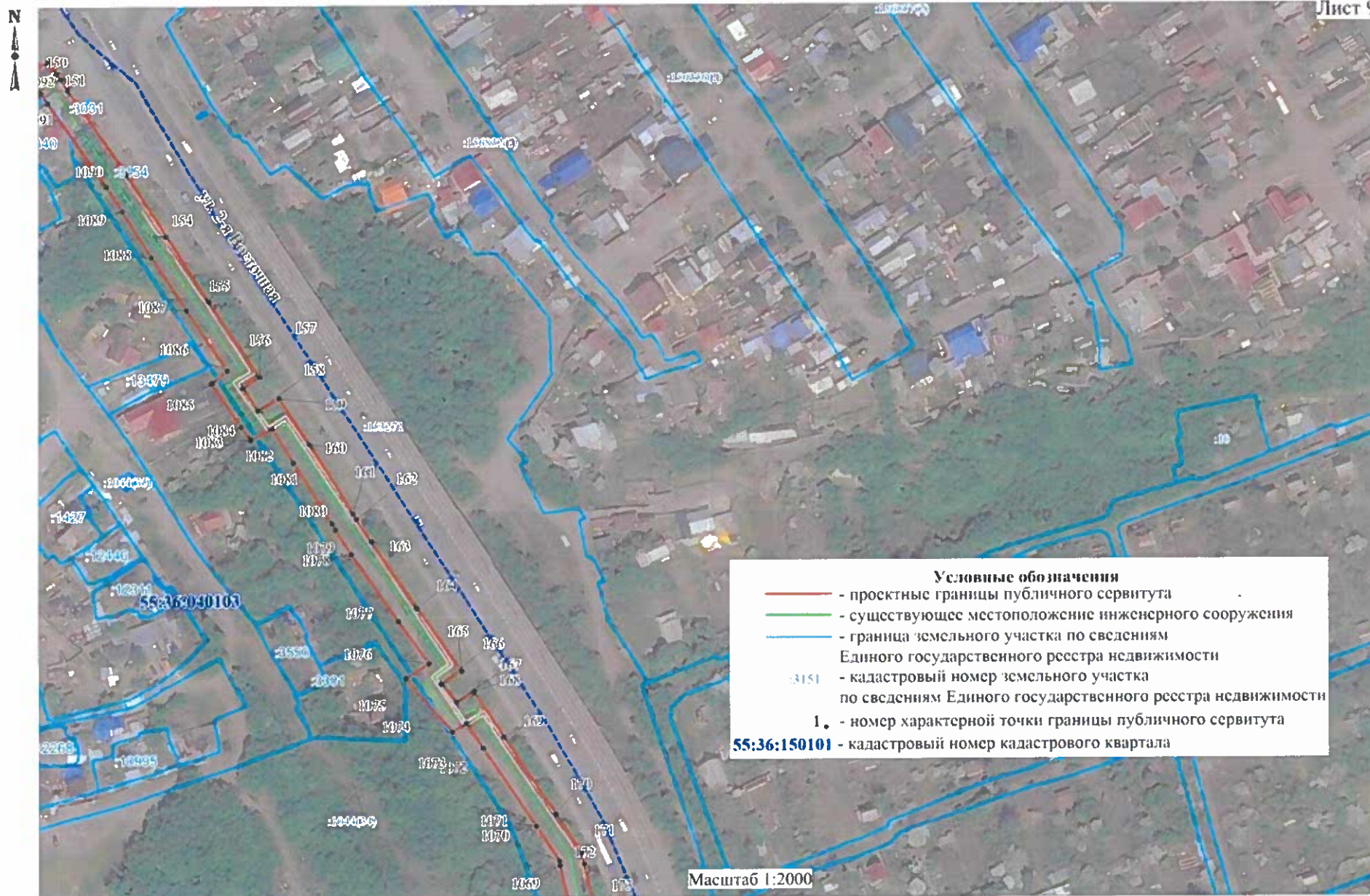
ул. 5-я Северная



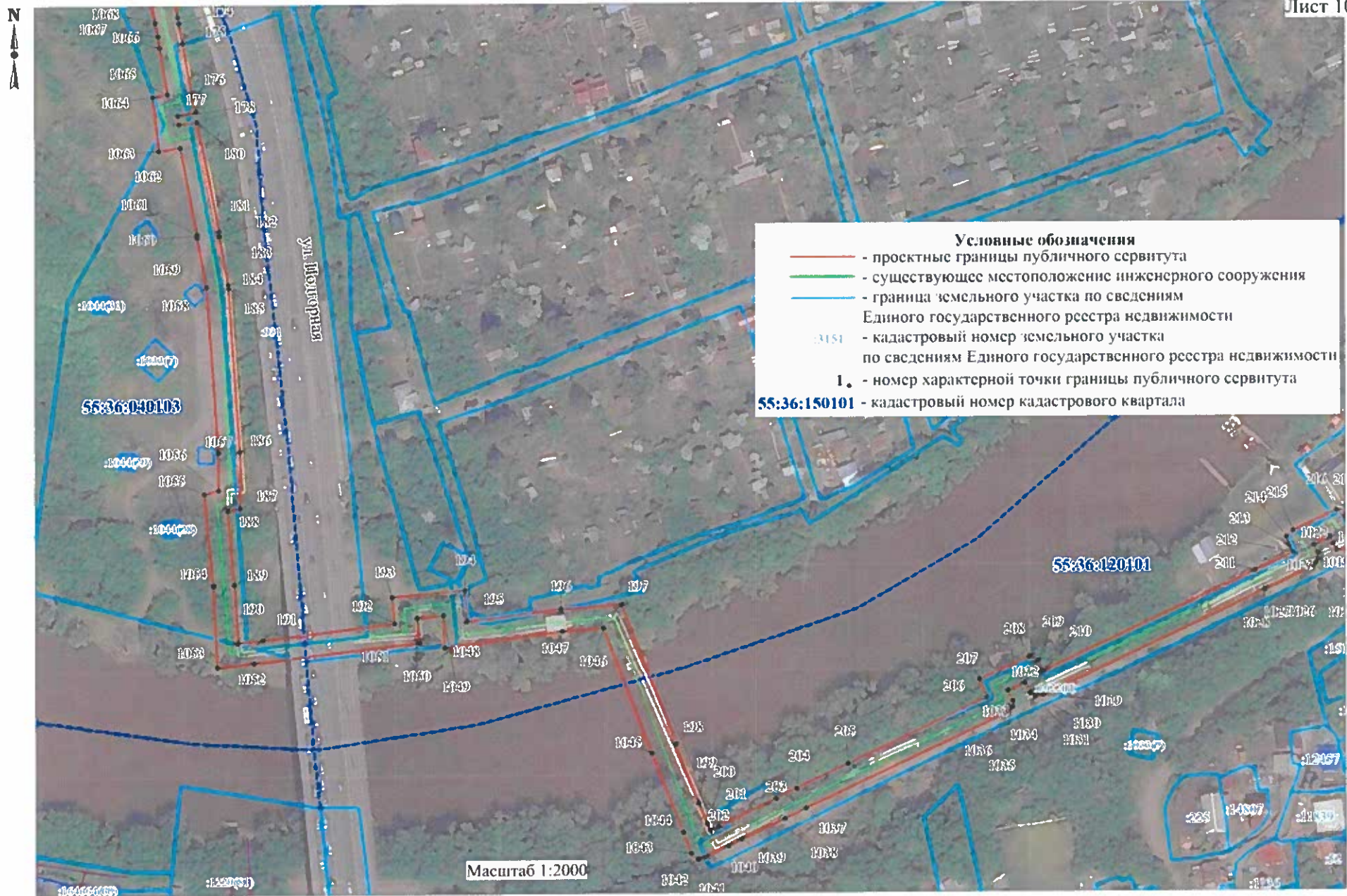
dlv



Handwritten signature or initials.



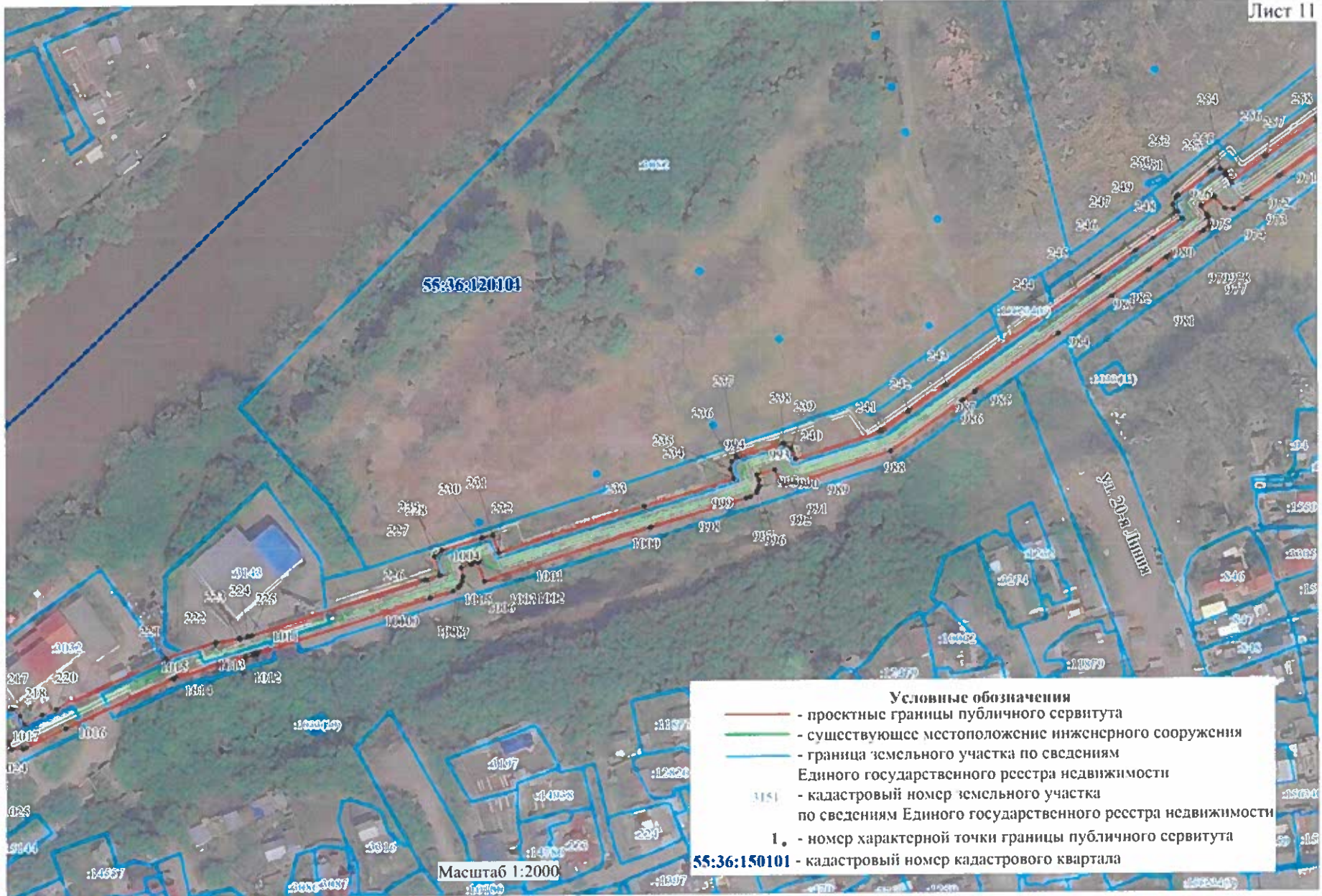
dlv



Handwritten signature or initials in blue ink.



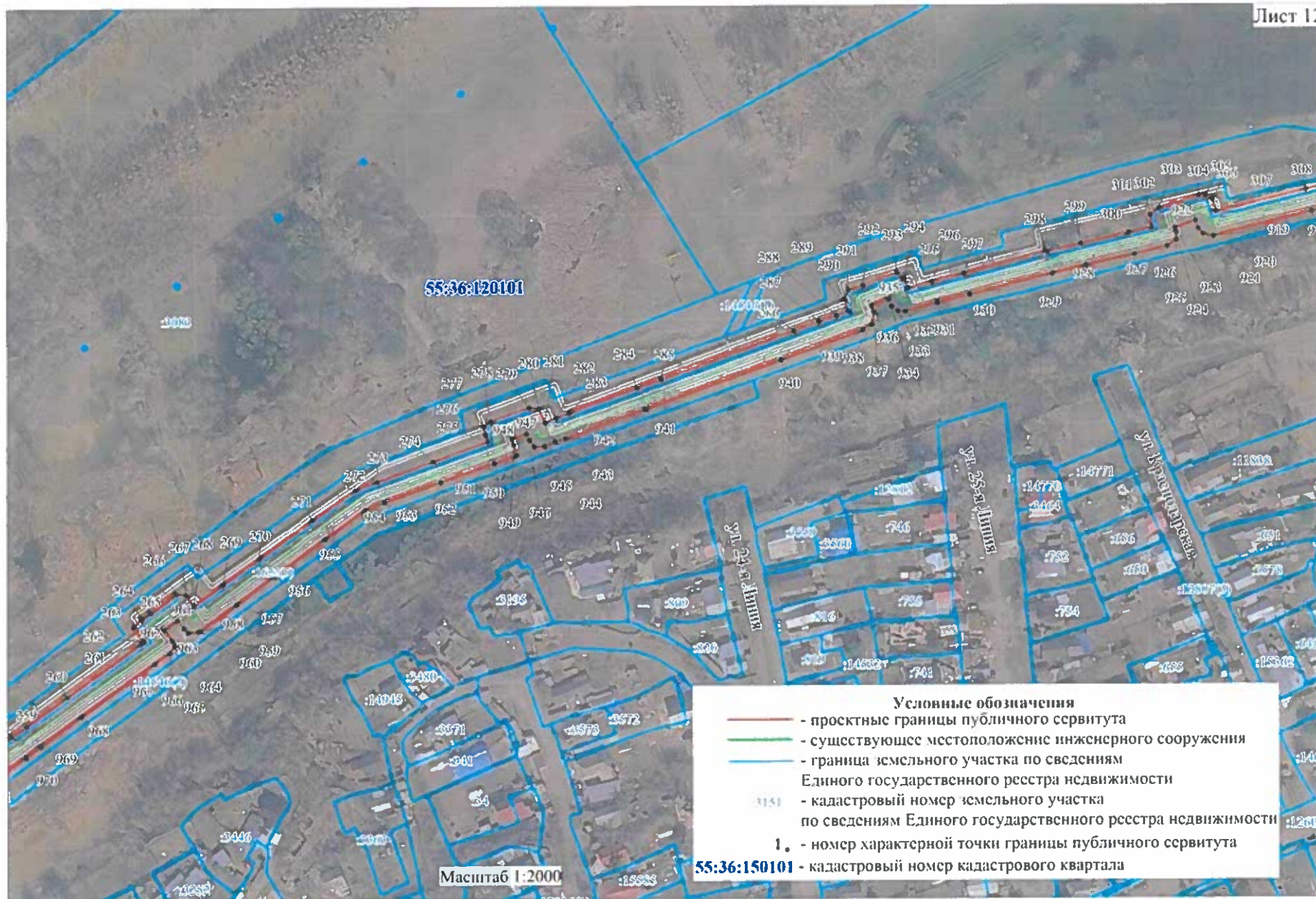
Лист II

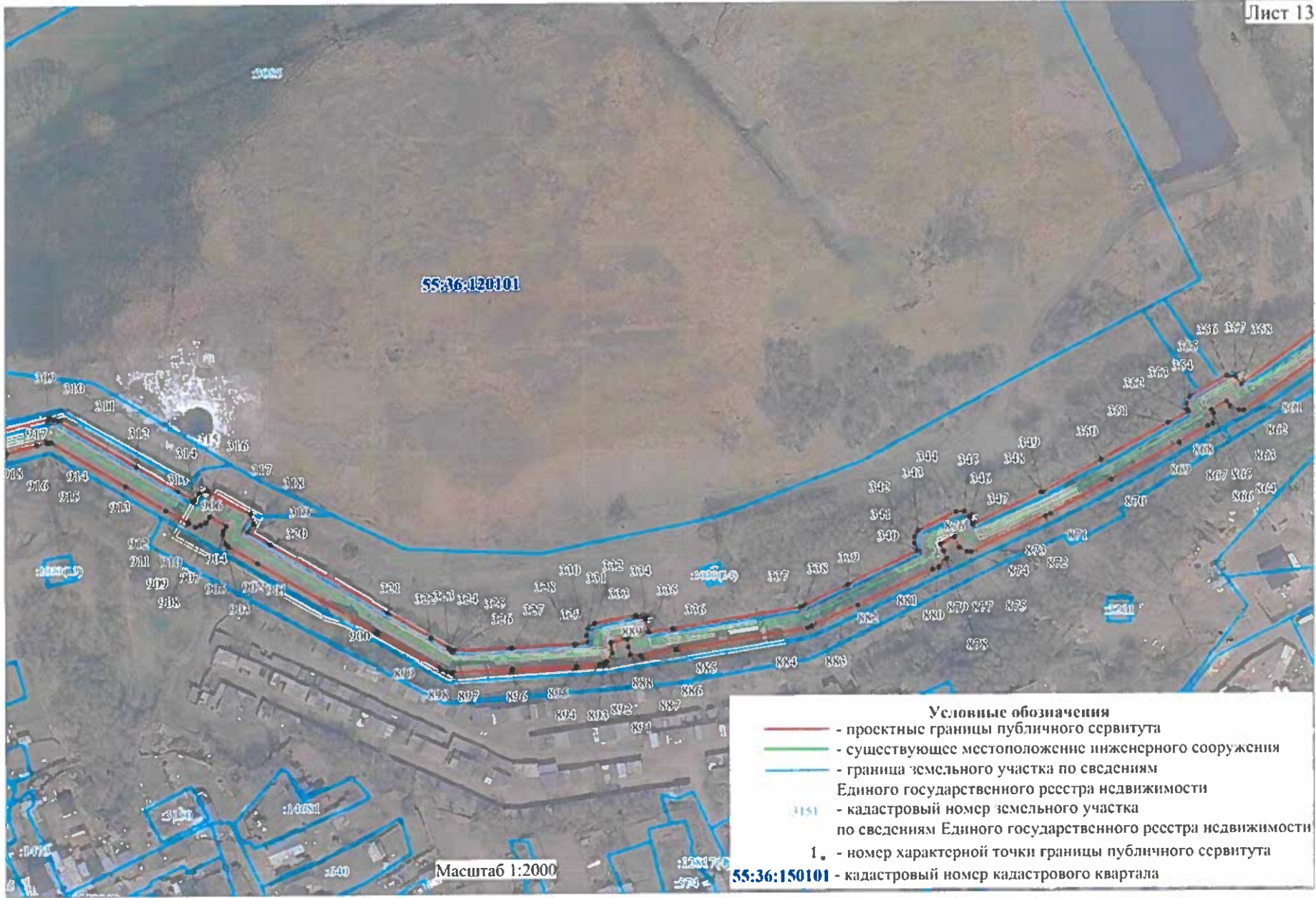


Dr



Лист 12





Handwritten signature or initials.

Лист 14



Handwritten signature

Лист 15



Условные обозначения

- проектные границы публичного сервитута
- существующее местоположение инженерного сооружения
- граница земельного участка по сведениям Единого государственного реестра недвижимости

55:36:150101 - кадастровый номер земельного участка по сведениям Единого государственного реестра недвижимости

1. - номер характерной точки границы публичного сервитута

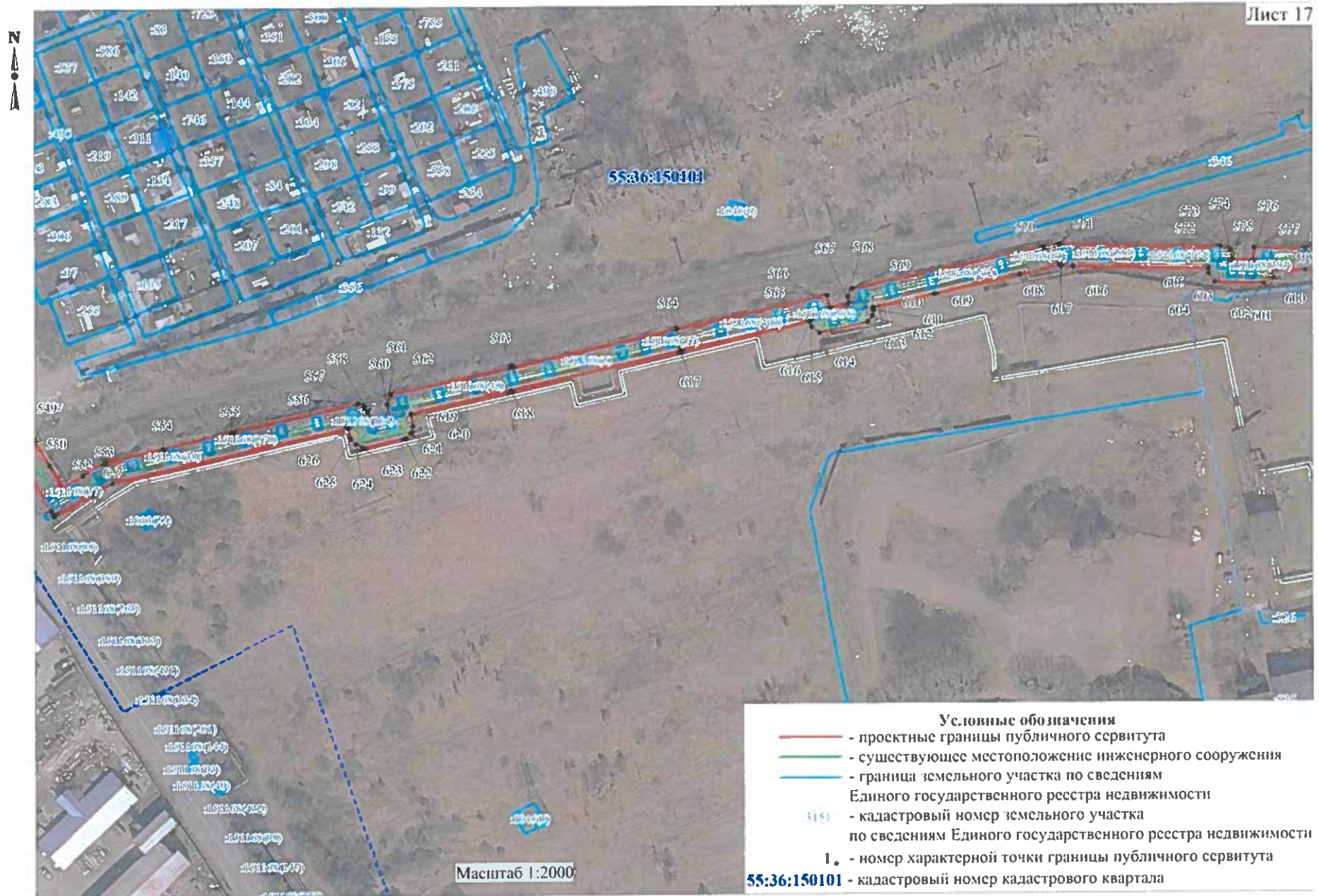
55:36:150101 - кадастровый номер кадастрового квартала

Масштаб 1:2000



- Условные обозначения**
- - проектные границы публичногo сервитута
 - - существующее местоположение инженерного сооружения
 - - граница земельного участка по сведениям Единого государственного реестра недвижимости
 - 55:36:150101 - кадастровый номер земельного участка по сведениям Единого государственного реестра недвижимости
 - 1. - номер характерной точки границы публичногo сервитута
 - 55:36:150101 - кадастровый номер кадастрового квартала

Масштаб 1:2000



Def



Handwritten signature

Handwritten signature

**ОПИСАНИЕ ГРАНИЦ
публичного сервитута**

№ п/п	Характеристики объекта	Описание характеристик
1	Местоположение публичного сервитута	Омская область, город Омск, от ТЭЦ 5 по улице 10 лет Октября, дом 219 до V-С-П-27 по улице Долгирева/18-я Северная
2	Площадь, кв. м	105 184+/-114
3	Иные характеристики объекта	Публичный сервитут устанавливается в целях размещения и эксплуатации сетей теплоснабжения «5 Тепловой район V Северный луч». Срок установления сервитута – 49 лет
Система координат: местная (город Омск)		
Метод определения координат характерной точки: картометрический метод		
Средняя квадратическая погрешность положения характерной точки (Mt) – 0,1 м		

Сведения о характерных точках границ публичного сервитута

Обозначение характерных точек границ	Координаты, м	
	X	Y
1	19 640,48	8 558,58
2	19 632,89	8 559,63
3	19 637,20	8 587,81
4	19 638,96	8 600,03
5	19 637,72	8 688,42
6	19 636,68	8 750,05
7	19 636,16	8 804,02
8	19 634,04	8 934,81
9	19 634,08	8 935,37
10	19 633,40	8 977,66
11	19 633,08	8 996,13
12	19 633,04	9 000,67
13	19 632,71	9 002,00
14	19 632,52	9 017,33
15	19 632,36	9 029,56
16	19 632,20	9 045,56
17	19 631,88	9 090,22
18	19 630,28	9 192,10
19	19 629,96	9 213,29
20	19 628,88	9 248,74
21	19 628,33	9 262,11



Обозначение характерных точек	Координаты, м	
	X	Y
22	19 583,92	9 261,80
23	19 543,50	9 261,26
24	19 541,37	9 258,97
25	19 541,38	9 256,93
26	19 531,37	9 256,87
27	19 531,11	9 267,00
28	19 503,29	9 266,76
29	19 497,79	9 266,36
30	19 471,09	9 266,20
31	19 279,54	9 260,56
32	19 253,26	9 260,00
33	19 246,53	9 259,64
34	19 230,98	9 259,04
35	19 205,23	9 258,36
36	19 205,23	9 258,24
37	19 204,71	9 258,23
38	19 199,40	9 258,20
39	19 111,18	9 255,88
40	19 081,38	9 255,12
41	19 061,86	9 254,60
42	18 999,99	9 254,20
43	18 991,20	9 254,51
44	18 942,60	9 254,46
45	18 847,19	9 254,32
46	18 736,99	9 249,06
47	18 737,19	9 273,47
48	18 736,00	9 287,79
49	18 735,28	9 326,19
50	18 734,56	9 364,09
51	18 732,76	9 416,44
52	18 732,04	9 440,10
53	18 732,04	9 441,65
54	18 731,92	9 445,92
55	18 730,44	9 490,19
56	18 736,65	9 490,45
57	18 735,99	9 517,60
58	18 731,26	9 517,59
59	18 730,64	9 575,24
60	18 728,25	9 631,49
61	18 727,92	9 651,34
62	18 734,60	9 652,40
63	18 715,76	10 039,09
64	18 715,07	10 042,15
65	18 711,99	10 041,74

Обозначение характерных точек	Координаты, м	
	X	Y
66	18 665,64	10 169,71
67	18 657,24	10 166,82
68	18 649,07	10 188,16
69	18 637,16	10 287,90
70	18 629,06	10 287,46
71	18 628,96	10 288,27
72	18 636,75	10 289,80
73	18 631,69	10 347,40
74	18 623,84	10 400,07
75	18 617,16	10 399,38
76	18 616,90	10 401,05
77	18 623,45	10 402,29
78	18 614,91	10 466,61
79	18 606,58	10 516,54
80	18 614,64	10 518,25
81	18 611,68	10 536,91
82	18 602,87	10 536,26
83	18 590,91	10 598,16
84	18 579,15	10 653,58
85	18 516,30	10 649,10
86	18 493,77	10 651,88
87	18 492,40	10 648,52
88	18 471,23	10 647,65
89	18 471,67	10 638,62
90	18 468,18	10 637,85
91	18 465,38	10 653,73
92	18 373,20	10 636,75
93	18 328,83	10 629,49
94	18 326,94	10 670,37
95	18 290,09	10 673,19
96	18 274,89	10 674,46
97	18 249,34	10 676,99
98	18 237,22	10 677,83
99	18 206,37	10 680,14
100	18 190,05	10 699,41
101	18 178,41	10 714,16
102	18 168,37	10 707,62
103	18 158,05	10 700,68
104	18 119,68	10 675,45
105	18 113,17	10 684,56
106	18 094,35	10 714,13
107	18 089,90	10 721,41
108	18 078,28	10 739,64
109	18 070,98	10 751,08

Обозначение характерных точек	Координаты, м	
	X	Y
110	18 070,30	10 752,73
111	18 042,36	10 798,35
112	18 025,96	10 822,98
113	18 001,48	10 859,84
114	17 974,28	10 900,43
115	17 965,20	10 914,61
116	17 941,94	10 951,19
117	17 934,72	10 963,17
118	17 918,89	10 988,63
119	17 905,83	11 009,92
120	17 916,80	11 016,60
121	17 907,99	11 031,04
122	17 897,10	11 024,99
123	17 867,00	11 075,51
124	17 857,24	11 091,43
125	17 826,18	11 140,55
126	17 812,16	11 167,53
127	17 830,31	11 180,74
128	17 841,46	11 188,43
129	17 857,37	11 199,32
130	17 814,40	11 263,18
131	17 827,52	11 278,13
132	17 865,91	11 321,71
133	17 813,33	11 358,93
134	17 810,92	11 394,02
135	17 805,18	11 400,82
136	17 803,82	11 401,67
137	17 769,16	11 424,54
138	17 761,51	11 429,47
139	17 733,82	11 447,56
140	17 723,79	11 453,89
141	17 723,67	11 453,95
142	17 720,31	11 456,09
143	17 716,17	11 458,77
144	17 716,18	11 458,89
145	17 680,94	11 482,63
146	17 664,29	11 492,92
147	17 684,89	11 524,65
148	17 686,44	11 527,66
149	17 688,98	11 532,52
150	17 684,29	11 536,22
151	17 682,04	11 537,74
152	17 677,41	11 540,69
153	17 643,20	11 564,75

Обозначение характерных точек	Координаты, м	
	X	Y
154	17 617,58	11 580,66
155	17 590,51	11 597,91
156	17 559,69	11 618,43
157	17 555,05	11 611,81
158	17 545,98	11 617,74
159	17 550,88	11 626,38
160	17 531,68	11 638,73
161	17 503,42	11 656,47
162	17 501,19	11 657,72
163	17 492,21	11 663,75
164	17 464,80	11 682,36
165	17 439,26	11 700,48
166	17 433,91	11 692,04
167	17 426,49	11 698,22
168	17 430,91	11 705,28
169	17 412,27	11 717,36
170	17 380,53	11 738,45
171	17 364,36	11 749,07
172	17 360,25	11 750,02
173	17 341,55	11 754,22
174	17 338,90	11 754,63
175	17 330,52	11 756,10
176	17 308,35	11 760,27
177	17 301,84	11 761,70
178	17 300,32	11 754,08
179	17 296,67	11 754,70
180	17 297,42	11 762,09
181	17 251,47	11 771,28
182	17 249,57	11 771,23
183	17 249,22	11 771,17
184	17 228,97	11 774,92
185	17 227,35	11 775,20
186	17 158,67	11 779,75
187	17 135,06	11 779,86
188	17 134,05	11 774,70
189	17 103,19	11 777,35
190	17 078,72	11 778,69
191	17 079,69	11 789,07
192	17 086,59	11 843,94
193	17 097,48	11 842,89
194	17 100,22	11 873,21
195	17 087,26	11 873,79
196	17 092,07	11 912,94
197	17 094,02	11 938,47

Обозначение характерных точек	Координаты, м	
	X	Y
198	17 035,46	11 960,82
199	17 010,72	11 970,13
200	17 001,95	11 973,60
201	16 999,19	11 974,78
202	17 000,85	11 978,31
203	17 012,56	12 002,34
204	17 016,65	12 010,89
205	17 026,72	12 032,30
206	17 054,26	12 090,24
207	17 061,77	12 087,12
208	17 071,23	12 107,90
209	17 069,56	12 111,64
210	17 065,16	12 113,60
211	17 107,06	12 201,90
212	17 114,42	12 217,48
213	17 117,53	12 216,05
214	17 120,95	12 215,02
215	17 123,56	12 217,63
216	17 132,09	12 235,82
217	17 129,05	12 239,09
218	17 125,55	12 240,75
219	17 129,35	12 248,31
220	17 131,86	12 254,18
221	17 152,63	12 299,74
222	17 159,04	12 320,59
223	17 160,37	12 330,75
224	17 161,38	12 333,95
225	17 161,83	12 335,43
226	17 184,43	12 407,60
227	17 186,28	12 413,80
228	17 194,07	12 411,56
229	17 196,71	12 414,64
230	17 201,67	12 431,36
231	17 202,66	12 435,78
232	17 195,52	12 438,10
233	17 214,58	12 498,74
234	17 225,80	12 536,01
235	17 229,85	12 534,49
236	17 232,77	12 535,12
237	17 234,65	12 537,19
238	17 240,45	12 556,70
239	17 238,29	12 559,93
240	17 233,62	12 561,68
241	17 244,97	12 597,26

Обозначение характерных точек	Координаты, м	
	X	Y
242	17 253,41	12 608,50
243	17 264,24	12 624,19
244	17 293,58	12 665,48
245	17 309,30	12 687,48
246	17 320,14	12 702,85
247	17 325,38	12 710,20
248	17 333,82	12 722,11
249	17 336,57	12 720,02
250	17 339,47	12 718,44
251	17 342,35	12 719,73
252	17 343,46	12 720,84
253	17 353,40	12 734,69
254	17 354,45	12 738,20
255	17 352,11	12 740,25
256	17 348,82	12 742,79
257	17 359,23	12 757,04
258	17 375,08	12 778,79
259	17 379,43	12 785,02
260	17 391,37	12 801,83
261	17 413,39	12 832,38
262	17 414,48	12 833,93
263	17 420,53	12 829,31
264	17 424,02	12 832,98
265	17 426,54	12 836,56
266	17 434,28	12 847,24
267	17 433,82	12 851,07
268	17 429,45	12 854,61
269	17 437,93	12 866,51
270	17 448,77	12 881,71
271	17 464,44	12 903,59
272	17 476,64	12 921,40
273	17 480,15	12 930,48
274	17 488,52	12 953,83
275	17 496,91	12 976,49
276	17 499,52	12 975,39
277	17 503,14	12 974,65
278	17 505,31	12 977,55
279	17 511,12	12 993,38
280	17 510,69	12 997,39
281	17 504,68	13 000,00
282	17 506,63	13 004,51
283	17 508,72	13 010,19
284	17 519,08	13 038,31
285	17 522,68	13 048,24

Обозначение характерных точек	Координаты, м	
	X	Y
286	17 542,60	13 103,28
287	17 546,41	13 113,66
288	17 548,88	13 120,86
289	17 550,70	13 125,61
290	17 555,74	13 124,23
291	17 559,44	13 125,67
292	17 561,53	13 131,94
293	17 566,84	13 145,93
294	17 564,28	13 148,80
295	17 560,15	13 150,61
296	17 562,90	13 160,38
297	17 566,50	13 173,69
298	17 575,65	13 208,13
299	17 579,05	13 222,04
300	17 583,58	13 241,94
301	17 585,82	13 251,66
302	17 590,81	13 250,80
303	17 593,59	13 254,33
304	17 598,93	13 270,88
305	17 599,05	13 273,50
306	17 597,23	13 276,42
307	17 592,30	13 278,05
308	17 601,29	13 315,25
309	17 606,11	13 335,54
310	17 605,85	13 337,14
311	17 605,44	13 338,90
312	17 586,04	13 371,73
313	17 575,68	13 388,92
314	17 571,72	13 395,75
315	17 574,78	13 397,63
316	17 575,80	13 401,52
317	17 565,76	13 419,22
318	17 561,99	13 420,34
319	17 558,33	13 418,02
320	17 552,98	13 427,25
321	17 524,21	13 476,23
322	17 513,69	13 494,15
323	17 509,30	13 501,59
324	17 508,84	13 502,12
325	17 508,30	13 503,46
326	17 508,26	13 503,62
327	17 509,20	13 527,53
328	17 510,67	13 554,15
329	17 511,07	13 559,51

Обозначение характерных точек	Координаты, м	
	X	Y
330	17 514,19	13 559,00
331	17 517,24	13 559,46
332	17 519,21	13 562,24
333	17 522,50	13 579,58
334	17 521,07	13 583,45
335	17 515,43	13 584,70
336	17 516,95	13 594,71
337	17 525,52	13 648,20
338	17 525,90	13 649,15
339	17 534,81	13 667,79
340	17 548,83	13 697,13
341	17 551,98	13 695,80
342	17 554,57	13 695,67
343	17 557,36	13 697,14
344	17 565,27	13 712,95
345	17 565,46	13 716,40
346	17 563,15	13 718,50
347	17 559,86	13 719,92
348	17 573,38	13 748,25
349	17 573,48	13 748,88
350	17 586,87	13 773,20
351	17 602,20	13 801,25
352	17 606,69	13 809,69
353	17 607,65	13 809,14
354	17 610,20	13 808,86
355	17 613,05	13 810,20
356	17 621,91	13 825,68
357	17 621,56	13 829,14
358	17 618,20	13 831,69
359	17 643,08	13 865,81
360	17 655,43	13 883,33
361	17 660,99	13 891,86
362	17 666,81	13 900,81
363	17 684,34	13 928,74
364	17 692,37	13 942,23
365	17 702,38	13 958,00
366	17 704,82	13 956,59
367	17 707,92	13 955,78
368	17 710,67	13 957,47
369	17 719,97	13 971,93
370	17 720,43	13 974,72
371	17 718,96	13 977,08
372	17 714,04	13 980,27
373	17 719,91	13 990,18

Обозначение характерных точек	Координаты, м	
	X	Y
374	17 724,75	13 998,96
375	17 730,99	14 009,30
376	17 736,40	14 018,32
377	17 743,77	14 030,89
378	17 751,10	14 043,38
379	17 753,61	14 048,17
380	17 756,60	14 053,74
381	17 768,99	14 076,68
382	17 773,94	14 074,68
383	17 776,90	14 074,68
384	17 778,46	14 076,25
385	17 779,36	14 077,24
386	17 782,60	14 085,11
387	17 785,84	14 092,43
388	17 786,14	14 094,97
389	17 784,85	14 096,68
390	17 783,97	14 098,06
391	17 780,90	14 099,56
392	17 790,48	14 117,57
393	17 800,55	14 135,76
394	17 805,72	14 145,34
395	17 810,54	14 154,31
396	17 812,98	14 158,64
397	17 813,40	14 159,63
398	17 828,87	14 188,11
399	17 837,60	14 203,83
400	17 840,01	14 202,49
401	17 841,48	14 202,17
402	17 843,89	14 202,17
403	17 845,29	14 203,72
404	17 847,00	14 207,04
405	17 847,17	14 206,95
406	17 853,41	14 218,30
407	17 853,59	14 219,77
408	17 853,47	14 221,52
409	17 852,24	14 223,65
410	17 847,99	14 226,24
411	17 860,24	14 247,83
412	17 873,45	14 271,37
413	17 882,43	14 287,46
414	17 891,55	14 303,04
415	17 895,59	14 310,16
416	17 896,14	14 311,80
417	17 897,28	14 343,48

Обозначение характерных точек	Координаты, м	
	X	Y
418	17 898,08	14 361,98
419	17 898,35	14 367,64
420	17 903,00	14 367,73
421	17 905,42	14 368,96
422	17 907,17	14 371,30
423	17 908,08	14 389,04
424	17 905,48	14 391,94
425	17 902,32	14 392,73
426	17 899,14	14 392,90
427	17 901,04	14 432,08
428	17 902,95	14 470,12
429	17 903,30	14 475,06
430	17 906,57	14 495,22
431	17 907,32	14 498,72
432	17 908,04	14 502,46
433	17 910,58	14 515,13
434	17 912,63	14 514,66
435	17 914,81	14 514,76
436	17 916,33	14 515,47
437	17 918,42	14 516,74
438	17 919,27	14 519,01
439	17 921,56	14 531,42
440	17 922,36	14 535,16
441	17 920,89	14 539,03
442	17 915,43	14 540,56
443	17 919,44	14 561,63
444	17 926,57	14 597,52
445	17 932,12	14 626,84
446	17 934,07	14 635,62
447	17 936,24	14 635,26
448	17 938,69	14 636,02
449	17 940,58	14 638,08
450	17 941,27	14 641,09
451	17 943,62	14 653,17
452	17 942,97	14 653,43
453	17 943,70	14 655,96
454	17 943,56	14 656,91
455	17 942,03	14 658,79
456	17 938,87	14 660,04
457	17 949,75	14 711,00
458	17 950,98	14 716,71
459	17 950,86	14 719,14
460	17 949,52	14 721,15
461	17 943,09	14 725,07

Обозначение характерных точек	Координаты, м	
	X	Y
462	17 934,53	14 730,08
463	17 916,89	14 740,77
464	17 898,04	14 752,37
465	17 849,08	14 781,98
466	17 827,91	14 795,01
467	17 830,55	14 799,87
468	17 831,63	14 801,56
469	17 829,32	14 804,79
470	17 827,99	14 805,52
471	17 826,86	14 806,06
472	17 818,48	14 810,33
473	17 812,18	14 813,48
474	17 809,35	14 813,48
475	17 807,86	14 812,57
476	17 807,24	14 812,11
477	17 806,26	14 811,24
478	17 804,84	14 808,98
479	17 790,33	14 817,51
480	17 773,09	14 827,89
481	17 752,12	14 840,91
482	17 746,26	14 845,36
483	17 736,28	14 855,62
484	17 738,07	14 857,46
485	17 739,87	14 859,66
486	17 738,90	14 862,97
487	17 725,95	14 876,43
488	17 722,40	14 879,14
489	17 719,07	14 876,52
490	17 716,93	14 874,50
491	17 714,89	14 876,49
492	17 699,98	14 891,27
493	17 661,74	14 929,48
494	17 647,33	14 943,76
495	17 639,45	14 951,56
496	17 640,90	14 953,21
497	17 652,06	14 965,37
498	17 671,93	14 986,79
499	17 681,32	14 996,82
500	17 687,00	15 002,87
501	17 707,98	15 025,36
502	17 723,68	15 042,47
503	17 749,49	15 069,46
504	17 750,97	15 068,09
505	17 752,18	15 066,79

Обозначение характерных точек	Координаты, м	
	X	Y
506	17 755,45	15 065,93
507	17 757,95	15 067,08
508	17 760,12	15 069,31
509	17 771,11	15 080,92
510	17 770,92	15 085,16
511	17 767,15	15 088,77
512	17 771,70	15 093,61
513	17 788,05	15 111,31
514	17 800,53	15 124,59
515	17 825,98	15 152,21
516	17 852,33	15 180,67
517	17 864,54	15 193,68
518	17 868,67	15 190,24
519	17 872,32	15 190,54
520	17 875,31	15 193,78
521	17 886,34	15 205,28
522	17 886,62	15 208,44
523	17 885,43	15 210,38
524	17 882,63	15 213,11
525	17 903,05	15 235,15
526	17 914,01	15 246,85
527	17 917,18	15 250,73
528	17 927,22	15 261,57
529	17 929,00	15 263,64
530	17 942,52	15 285,84
531	17 948,67	15 296,21
532	17 949,24	15 298,63
533	17 948,17	15 301,63
534	17 911,17	15 324,41
535	17 914,92	15 330,34
536	17 935,76	15 365,02
537	17 935,12	15 368,65
538	17 932,91	15 370,87
539	17 925,98	15 374,69
540	17 916,92	15 380,31
541	17 881,88	15 402,39
542	17 866,42	15 412,00
543	17 850,08	15 422,05
544	17 852,41	15 426,26
545	17 852,09	15 429,79
546	17 835,21	15 441,44
547	17 830,34	15 434,12
548	17 809,46	15 447,62
549	17 763,87	15 476,00

Обозначение характерных точек	Координаты, м	
	X	Y
550	17 753,46	15 482,43
551	17 743,80	15 488,12
552	17 749,11	15 496,50
553	17 754,41	15 505,81
554	17 760,14	15 530,78
555	17 766,94	15 560,18
556	17 779,21	15 613,98
557	17 777,75	15 616,69
558	17 775,71	15 617,94
559	17 770,48	15 619,18
560	17 772,36	15 627,48
561	17 778,87	15 626,36
562	17 782,86	15 627,80
563	17 794,34	15 679,59
564	17 810,42	15 749,96
565	17 824,52	15 813,97
566	17 819,54	15 815,15
567	17 821,41	15 823,36
568	17 823,83	15 822,87
569	17 827,40	15 824,91
570	17 844,88	15 906,13
571	17 846,08	15 912,60
572	17 844,80	15 981,67
573	17 843,42	15 986,06
574	17 839,23	15 986,53
575	17 838,81	15 986,51
576	17 838,54	15 995,49
577	17 844,12	15 995,89
578	17 843,68	16 017,95
579	17 843,24	16 038,11
580	17 842,71	16 054,74
581	17 816,48	16 085,19
582	17 813,11	16 086,45
583	17 810,24	16 085,30
584	17 777,20	16 056,34
585	17 767,21	16 058,62
586	17 751,31	16 062,26
587	17 739,35	16 064,98
588	17 737,36	16 055,08
589	17 738,98	16 054,76
590	17 736,85	16 043,74
591	17 743,74	16 042,41
592	17 745,95	16 053,47
593	17 749,21	16 052,71

Обозначение характерных точек	Координаты, м	
	X	Y
594	17 764,98	16 049,18
595	17 780,10	16 045,64
596	17 813,13	16 074,21
597	17 827,51	16 057,40
598	17 833,83	16 050,36
599	17 834,40	16 017,90
600	17 834,67	16 004,33
601	17 831,03	16 004,17
602	17 828,85	16 000,11
603	17 829,41	15 979,39
604	17 833,12	15 976,64
605	17 835,25	15 976,60
606	17 836,36	15 918,87
607	17 836,73	15 913,35
608	17 832,86	15 896,11
609	17 824,93	15 859,93
610	17 819,32	15 833,71
611	17 818,24	15 833,86
612	17 815,52	15 833,40
613	17 813,11	15 831,33
614	17 808,50	15 810,73
615	17 810,96	15 807,39
616	17 813,20	15 806,74
617	17 800,98	15 751,48
618	17 784,46	15 679,22
619	17 774,66	15 636,43
620	17 769,40	15 637,37
621	17 766,26	15 636,59
622	17 763,86	15 633,96
623	17 760,18	15 615,99
624	17 761,52	15 612,97
625	17 763,88	15 610,82
626	17 768,51	15 609,95
627	17 745,61	15 509,24
628	17 741,48	15 500,99
629	17 731,38	15 484,28
630	17 731,78	15 484,06
631	17 732,13	15 484,62
632	17 734,07	15 483,42
633	17 733,79	15 482,97
634	17 748,78	15 474,86
635	17 811,42	15 435,74
636	17 829,57	15 424,15
637	17 834,62	15 424,53

Обозначение характерных точек	Координаты, м	
	X	Y
638	17 836,21	15 425,95
639	17 837,69	15 428,63
640	17 841,58	15 425,88
641	17 838,95	15 420,83
642	17 840,61	15 416,89
643	17 856,16	15 407,34
644	17 881,34	15 392,16
645	17 912,19	15 372,69
646	17 921,12	15 367,10
647	17 924,73	15 364,98
648	17 906,87	15 335,45
649	17 901,36	15 326,54
650	17 899,91	15 323,75
651	17 899,58	15 320,95
652	17 901,21	15 318,35
653	17 902,42	15 317,58
654	17 912,71	15 311,35
655	17 937,28	15 296,04
656	17 934,12	15 290,95
657	17 921,80	15 270,48
658	17 919,97	15 267,28
659	17 910,34	15 257,12
660	17 905,41	15 251,34
661	17 896,27	15 241,49
662	17 872,62	15 216,25
663	17 870,75	15 212,97
664	17 872,40	15 210,21
665	17 875,38	15 207,30
666	17 869,96	15 201,59
667	17 867,29	15 203,89
668	17 864,11	15 204,62
669	17 862,69	15 204,17
670	17 860,87	15 203,40
671	17 845,68	15 187,29
672	17 818,98	15 158,60
673	17 793,71	15 131,12
674	17 781,27	15 117,88
675	17 764,84	15 100,05
676	17 757,27	15 091,58
677	17 757,01	15 090,93
678	17 756,69	15 090,13
679	17 756,28	15 089,12
680	17 756,85	15 085,37
681	17 758,95	15 083,37

Обозначение характерных точек	Координаты, м	
	X	Y
682	17 759,66	15 082,68
683	17 754,83	15 077,55
684	17 752,12	15 079,87
685	17 750,61	15 080,69
686	17 748,21	15 080,48
687	17 746,03	15 079,39
688	17 716,87	15 048,81
689	17 701,07	15 031,44
690	17 694,61	15 024,59
691	17 695,49	15 023,76
692	17 694,50	15 022,71
693	17 693,61	15 023,53
694	17 685,14	15 014,55
695	17 685,39	15 014,32
696	17 683,96	15 012,89
697	17 683,76	15 013,08
698	17 679,99	15 009,08
699	17 678,61	15 007,57
700	17 678,80	15 007,39
701	17 677,36	15 005,96
702	17 677,24	15 006,07
703	17 672,77	15 001,18
704	17 671,85	15 000,17
705	17 671,95	15 000,08
706	17 670,65	14 998,83
707	17 670,48	14 998,67
708	17 665,30	14 992,99
709	17 645,59	14 971,84
710	17 636,28	14 961,81
711	17 635,23	14 960,67
712	17 635,15	14 960,59
713	17 634,17	14 959,54
714	17 627,43	14 952,07
715	17 628,36	14 951,16
716	17 627,70	14 950,54
717	17 631,01	14 947,27
718	17 631,56	14 947,79
719	17 633,19	14 946,21
720	17 632,63	14 945,68
721	17 635,71	14 942,64
722	17 636,16	14 943,06
723	17 637,78	14 941,48
724	17 637,33	14 941,05
725	17 641,19	14 937,24

Обозначение характерных точек	Координаты, м	
	X	Y
726	17 693,83	14 884,91
727	17 708,34	14 870,77
728	17 714,84	14 864,50
729	17 716,68	14 864,34
730	17 719,68	14 864,86
731	17 722,09	14 867,16
732	17 722,45	14 866,81
733	17 728,52	14 860,45
734	17 727,37	14 859,31
735	17 725,92	14 857,13
736	17 725,92	14 854,52
737	17 726,62	14 853,01
738	17 727,33	14 851,54
739	17 741,35	14 837,32
740	17 747,90	14 832,95
741	17 768,39	14 820,19
742	17 785,84	14 809,64
743	17 799,90	14 801,48
744	17 801,51	14 800,58
745	17 802,40	14 800,23
746	17 803,98	14 799,64
747	17 805,13	14 799,51
748	17 807,20	14 799,48
749	17 809,98	14 800,45
750	17 812,06	14 803,42
751	17 815,02	14 802,00
752	17 820,24	14 799,45
753	17 819,40	14 797,95
754	17 818,25	14 795,51
755	17 817,83	14 792,43
756	17 819,29	14 790,10
757	17 820,10	14 789,21
758	17 844,42	14 774,12
759	17 856,01	14 767,02
760	17 890,11	14 746,59
761	17 893,47	14 744,28
762	17 912,33	14 732,94
763	17 929,80	14 722,26
764	17 941,33	14 715,30
765	17 940,69	14 712,33
766	17 928,73	14 658,06
767	17 928,77	14 653,90
768	17 931,81	14 652,04
769	17 933,56	14 651,58

Обозначение характерных точек	Координаты, м	
	X	Y
770	17 932,32	14 645,00
771	17 930,83	14 645,00
772	17 928,48	14 644,06
773	17 926,85	14 642,64
774	17 925,41	14 639,18
775	17 923,28	14 628,80
776	17 917,32	14 599,50
777	17 910,35	14 563,43
778	17 906,08	14 541,06
779	17 904,97	14 535,48
780	17 907,61	14 532,60
781	17 909,79	14 532,00
782	17 912,69	14 531,54
783	17 911,17	14 524,41
784	17 910,89	14 524,44
785	17 908,72	14 524,88
786	17 906,24	14 524,88
787	17 904,84	14 524,10
788	17 903,49	14 523,20
789	17 902,07	14 520,36
790	17 898,91	14 503,10
791	17 897,92	14 497,97
792	17 895,53	14 486,05
793	17 893,98	14 476,03
794	17 893,65	14 470,73
795	17 891,72	14 432,58
796	17 889,80	14 389,46
797	17 890,14	14 386,63
798	17 892,38	14 384,76
799	17 894,02	14 384,22
800	17 898,31	14 383,84
801	17 898,04	14 376,63
802	17 893,74	14 376,69
803	17 891,74	14 376,12
804	17 889,62	14 374,23
805	17 889,24	14 371,60
806	17 887,88	14 343,98
807	17 886,60	14 313,57
808	17 883,46	14 307,78
809	17 874,67	14 292,36
810	17 865,67	14 276,15
811	17 852,12	14 251,89
812	17 838,22	14 227,68
813	17 837,15	14 225,35

Обозначение характерных точек	Координаты, м	
	X	Y
814	17 838,08	14 222,08
815	17 839,63	14 220,88
816	17 843,40	14 218,66
817	17 840,27	14 212,90
818	17 838,32	14 213,89
819	17 837,34	14 214,38
820	17 834,98	14 215,01
821	17 832,11	14 213,33
822	17 820,76	14 192,47
823	17 802,72	14 158,83
824	17 797,85	14 149,96
825	17 792,50	14 140,09
826	17 782,37	14 121,96
827	17 772,69	14 103,95
828	17 770,35	14 100,09
829	17 769,97	14 098,95
830	17 769,44	14 095,71
831	17 771,62	14 093,52
832	17 775,19	14 091,71
833	17 772,49	14 085,33
834	17 768,98	14 086,91
835	17 765,42	14 088,12
836	17 762,98	14 084,69
837	17 757,03	14 073,68
838	17 748,76	14 057,98
839	17 746,49	14 053,40
840	17 743,04	14 047,64
841	17 735,87	14 035,43
842	17 728,56	14 023,00
843	17 723,17	14 013,95
844	17 716,89	14 003,68
845	17 712,12	13 994,86
846	17 704,16	13 981,58
847	17 702,53	13 976,84
848	17 705,99	13 974,69
849	17 709,48	13 972,48
850	17 705,87	13 966,74
851	17 702,74	13 968,69
852	17 699,36	13 969,54
853	17 696,98	13 967,23
854	17 695,29	13 964,57
855	17 684,40	13 947,16
856	17 673,80	13 930,07
857	17 658,74	13 905,86

Обозначение характерных точек	Координаты, м	
	X	Y
858	17 652,93	13 896,84
859	17 647,74	13 888,27
860	17 635,28	13 871,55
861	17 607,32	13 832,65
862	17 607,32	13 830,68
863	17 609,09	13 826,99
864	17 611,09	13 825,56
865	17 607,52	13 819,17
866	17 605,87	13 819,96
867	17 601,90	13 819,91
868	17 600,65	13 817,65
869	17 593,98	13 805,74
870	17 578,54	13 777,58
871	17 564,29	13 752,34
872	17 563,32	13 750,11
873	17 548,46	13 719,27
874	17 548,57	13 717,61
875	17 550,23	13 714,28
876	17 554,41	13 712,25
877	17 551,56	13 706,40
878	17 548,92	13 707,65
879	17 545,52	13 708,93
880	17 542,00	13 705,65
881	17 541,10	13 703,18
882	17 526,45	13 671,93
883	17 517,70	13 652,94
884	17 516,93	13 651,12
885	17 507,93	13 596,08
886	17 505,58	13 581,46
887	17 506,03	13 577,22
888	17 509,33	13 576,37
889	17 512,50	13 575,75
890	17 511,15	13 568,97
891	17 506,86	13 569,65
892	17 503,19	13 567,30
893	17 502,45	13 566,08
894	17 502,18	13 564,30
895	17 501,57	13 554,62
896	17 500,28	13 527,83
897	17 499,07	13 502,81
898	17 499,46	13 500,73
899	17 500,45	13 498,24
900	17 516,15	13 471,61
901	17 545,19	13 422,10

Обозначение характерных точек	Координаты, м	
	X	Y
902	17 552,38	13 409,75
903	17 553,51	13 408,65
904	17 557,38	13 407,57
905	17 559,12	13 407,78
906	17 560,92	13 408,95
907	17 564,89	13 402,26
908	17 562,42	13 400,56
909	17 561,49	13 398,38
910	17 560,78	13 396,14
911	17 562,23	13 393,50
912	17 567,76	13 383,99
913	17 578,01	13 367,22
914	17 596,42	13 336,12
915	17 596,37	13 335,54
916	17 596,31	13 334,59
917	17 595,27	13 330,15
918	17 592,12	13 317,73
919	17 582,04	13 277,12
920	17 582,84	13 272,74
921	17 585,27	13 270,70
922	17 588,38	13 269,62
923	17 585,58	13 261,02
924	17 583,66	13 261,46
925	17 580,47	13 261,60
926	17 577,88	13 257,95
927	17 574,43	13 244,42
928	17 569,83	13 224,19
929	17 566,51	13 210,37
930	17 557,53	13 176,09
931	17 554,01	13 162,69
932	17 550,55	13 149,33
933	17 550,70	13 146,39
934	17 552,77	13 143,84
935	17 555,52	13 142,65
936	17 552,92	13 135,56
937	17 550,27	13 136,45
938	17 545,12	13 135,44
939	17 543,00	13 131,98
940	17 530,52	13 097,97
941	17 510,20	13 041,57
942	17 498,00	13 008,50
943	17 496,73	13 004,22
944	17 494,90	12 999,84
945	17 494,60	12 995,60

Обозначение характерных точек	Координаты, м	
	X	Y
946	17 497,41	12 993,56
947	17 500,03	12 992,34
948	17 497,86	12 986,22
949	17 495,56	12 987,12
950	17 491,06	12 988,39
951	17 487,80	12 979,08
952	17 479,99	12 956,78
953	17 471,65	12 933,68
954	17 468,41	12 925,36
955	17 456,67	12 908,89
956	17 441,14	12 887,37
957	17 429,82	12 872,21
958	17 418,84	12 857,02
959	17 418,48	12 856,22
960	17 418,12	12 852,22
961	17 420,08	12 850,39
962	17 423,43	12 847,63
963	17 419,48	12 842,26
964	17 414,98	12 845,56
965	17 412,53	12 846,37
966	17 409,67	12 844,47
967	17 405,34	12 838,23
968	17 383,28	12 807,67
969	17 371,12	12 791,02
970	17 366,59	12 784,69
971	17 351,38	12 762,87
972	17 341,75	12 749,25
973	17 337,71	12 743,73
974	17 337,96	12 739,89
975	17 342,87	12 735,85
976	17 338,83	12 730,08
977	17 335,46	12 732,43
978	17 334,23	12 733,14
979	17 330,89	12 733,59
980	17 328,64	12 731,26
981	17 317,59	12 715,98
982	17 312,21	12 708,47
983	17 301,41	12 692,98
984	17 285,77	12 670,86
985	17 261,39	12 636,08
986	17 257,90	12 630,99
987	17 256,68	12 629,67
988	17 236,87	12 601,25
989	17 223,40	12 560,62

Обозначение характерных точек	Координаты, м	
	X	Y
990	17 223,31	12 557,36
991	17 225,10	12 554,68
992	17 229,47	12 553,01
993	17 227,26	12 545,58
994	17 225,03	12 546,34
995	17 222,71	12 546,54
996	17 221,37	12 546,06
997	17 219,96	12 545,59
998	17 218,13	12 542,87
999	17 217,61	12 541,13
1000	17 205,62	12 501,26
1001	17 183,67	12 432,15
1002	17 191,59	12 429,50
1003	17 190,70	12 426,75
1004	17 189,42	12 422,49
1005	17 185,82	12 423,35
1006	17 183,92	12 423,07
1007	17 182,31	12 422,32
1008	17 181,14	12 421,42
1009	17 179,55	12 419,36
1010	17 176,77	12 409,92
1011	17 154,17	12 337,77
1012	17 153,74	12 336,29
1013	17 152,75	12 333,17
1014	17 150,07	12 322,85
1015	17 144,17	12 303,21
1016	17 123,70	12 258,13
1017	17 115,80	12 241,66
1018	17 115,20	12 240,29
1019	17 115,27	12 235,53
1020	17 117,79	12 234,21
1021	17 120,66	12 232,88
1022	17 117,57	12 226,32
1023	17 114,27	12 227,90
1024	17 111,65	12 228,07
1025	17 109,99	12 227,12
1026	17 108,40	12 225,92
1027	17 107,70	12 224,41
1028	17 098,95	12 206,00
1029	17 054,97	12 113,57
1030	17 054,33	12 110,26
1031	17 056,13	12 108,30
1032	17 060,14	12 105,97
1033	17 057,02	12 099,00

Обозначение характерных точек	Координаты, м	
	X	Y
1034	17 052,74	12 101,03
1035	17 050,02	12 100,70
1036	17 048,00	12 098,87
1037	17 008,36	12 014,74
1038	17 003,96	12 005,91
1039	16 995,40	11 987,90
1040	16 992,76	11 982,55
1041	16 988,02	11 972,73
1042	16 987,23	11 970,10
1043	16 989,51	11 967,05
1044	16 998,43	11 963,81
1045	17 031,69	11 950,79
1046	17 084,22	11 930,84
1047	17 082,89	11 913,71
1048	17 076,42	11 864,77
1049	17 089,91	11 864,20
1050	17 088,94	11 853,20
1051	17 078,43	11 854,21
1052	17 070,14	11 785,50
1053	17 068,55	11 770,24
1054	17 102,74	11 768,52
1055	17 141,18	11 765,00
1056	17 142,52	11 770,84
1057	17 158,31	11 770,84
1058	17 227,92	11 766,02
1059	17 248,95	11 762,09
1060	17 249,80	11 762,16
1061	17 250,15	11 762,08
1062	17 286,86	11 755,08
1063	17 285,49	11 746,24
1064	17 308,11	11 743,80
1065	17 309,22	11 749,90
1066	17 328,69	11 746,73
1067	17 333,56	11 745,98
1068	17 339,19	11 744,81
1069	17 359,52	11 740,22
1070	17 361,38	11 739,96
1071	17 375,53	11 730,56
1072	17 407,66	11 709,11
1073	17 417,95	11 702,30
1074	17 414,27	11 696,51
1075	17 436,31	11 677,71
1076	17 442,23	11 687,24
1077	17 459,49	11 674,69

Обозначение характерных точек	Координаты, м	
	X	Y
1078	17 486,93	11 655,76
1079	17 496,89	11 649,35
1080	17 499,42	11 648,02
1081	17 524,48	11 632,24
1082	17 538,39	11 623,71
1083	17 533,72	11 614,99
1084	17 539,24	11 611,07
1085	17 557,13	11 599,05
1086	17 562,38	11 605,38
1087	17 586,84	11 588,94
1088	17 608,96	11 574,63
1089	17 628,00	11 562,77
1090	17 638,24	11 556,45
1091	17 672,31	11 532,53
1092	17 676,38	11 529,79
1093	17 652,07	11 490,15
1094	17 677,36	11 473,70
1095	17 715,37	11 448,62
1096	17 728,82	11 439,97
1097	17 745,88	11 428,94
1098	17 748,35	11 427,03
1099	17 764,35	11 416,50
1100	17 798,78	11 393,87
1101	17 799,97	11 393,08
1102	17 801,81	11 390,94
1103	17 804,36	11 353,90
1104	17 852,57	11 319,60
1105	17 821,13	11 284,15
1106	17 805,18	11 266,80
1107	17 804,57	11 263,95
1108	17 804,90	11 260,60
1109	17 844,36	11 201,84
1110	17 836,49	11 196,54
1111	17 824,86	11 188,54
1112	17 800,37	11 170,49
1113	17 818,35	11 135,96
1114	17 858,56	11 071,41
1115	17 892,00	11 015,06
1116	17 901,65	10 998,22
1117	17 911,01	10 983,33
1118	17 927,25	10 957,03
1119	17 934,58	10 945,14
1120	17 957,09	10 909,45
1121	17 966,55	10 895,10

Обозначение характерных точек	Координаты, м	
	X	Y
1122	17 995,64	10 851,34
1123	17 998,41	10 847,28
1124	18 018,44	10 817,17
1125	18 034,44	10 793,17
1126	18 061,97	10 748,91
1127	18 062,80	10 747,01
1128	18 070,52	10 734,88
1129	18 081,36	10 717,93
1130	18 086,20	10 709,77
1131	18 105,39	10 679,60
1132	18 116,96	10 662,48
1133	18 163,85	10 693,99
1134	18 172,87	10 700,08
1135	18 176,59	10 702,61
1136	18 183,29	10 693,67
1137	18 202,09	10 671,47
1138	18 236,71	10 668,81
1139	18 248,61	10 667,73
1140	18 274,80	10 665,54
1141	18 289,45	10 664,09
1142	18 318,13	10 661,91
1143	18 319,72	10 619,45
1144	18 374,63	10 628,09
1145	18 457,83	10 643,00
1146	18 460,71	10 626,66
1147	18 481,35	10 631,25
1148	18 480,98	10 638,74
1149	18 499,03	10 639,50
1150	18 499,59	10 641,82
1151	18 509,14	10 640,67
1152	18 571,72	10 643,81
1153	18 581,80	10 596,31
1154	18 595,31	10 526,38
1155	18 603,83	10 527,01
1156	18 604,07	10 525,51
1157	18 595,94	10 523,78
1158	18 605,71	10 465,23
1159	18 613,07	10 409,79
1160	18 606,30	10 408,51
1161	18 609,35	10 389,23
1162	18 615,95	10 389,91
1163	18 622,45	10 346,31
1164	18 626,76	10 297,31
1165	18 618,65	10 295,71

Обозначение характерных точек	Координаты, м	
	X	Y
1166	18 620,92	10 277,71
1167	18 628,97	10 278,14
1168	18 640,25	10 185,21
1169	18 651,77	10 155,11
1170	18 660,01	10 157,94
1171	18 705,16	10 033,36
1172	18 706,72	10 033,59
1173	18 724,91	9 660,28
1174	18 718,48	9 659,26
1175	18 718,95	9 631,34
1176	18 721,52	9 575,17
1177	18 721,81	9 509,00
1178	18 727,10	9 508,83
1179	18 727,26	9 499,31
1180	18 720,80	9 499,02
1181	18 722,64	9 445,66
1182	18 722,89	9 441,56
1183	18 723,00	9 439,85
1184	18 723,72	9 415,88
1185	18 725,48	9 363,71
1186	18 726,12	9 325,86
1187	18 727,95	9 273,41
1188	18 728,05	9 272,92
1189	18 727,88	9 239,32
1190	18 839,94	9 244,67
1191	18 840,70	9 221,72
1192	18 841,63	9 186,01
1193	18 856,59	9 185,96
1194	18 856,62	9 194,96
1195	18 850,65	9 194,98
1196	18 850,28	9 206,81
1197	18 856,87	9 206,92
1198	18 856,81	9 214,52
1199	18 851,13	9 214,47
1200	18 851,78	9 221,94
1201	18 851,79	9 245,05
1202	18 942,61	9 245,16
1203	18 991,20	9 245,20
1204	18 999,98	9 245,60
1205	19 040,86	9 246,20
1206	19 062,71	9 246,08
1207	19 081,31	9 246,08
1208	19 111,34	9 246,56
1209	19 231,20	9 249,98

Обозначение характерных точек	Координаты, м	
	X	Y
1210	19 246,95	9 250,48
1211	19 253,54	9 250,76
1212	19 279,43	9 251,56
1213	19 471,31	9 257,00
1214	19 497,94	9 257,28
1215	19 503,08	9 257,60
1216	19 522,08	9 257,67
1217	19 522,10	9 247,82
1218	19 550,19	9 247,66
1219	19 550,30	9 252,15
1220	19 583,99	9 252,48
1221	19 619,38	9 252,77
1222	19 619,64	9 248,45
1223	19 620,40	9 213,08
1224	19 620,84	9 192,21
1225	19 622,60	9 090,17
1226	19 622,84	9 045,63
1227	19 623,16	9 029,44
1228	19 623,40	9 017,23
1229	19 623,52	9 001,22
1230	19 623,75	8 999,72
1231	19 624,16	8 995,77
1232	19 624,44	8 977,47
1233	19 624,92	8 935,41
1234	19 625,00	8 934,68
1235	19 626,88	8 803,91
1236	19 627,30	8 749,97
1237	19 629,24	8 626,72
1238	19 629,91	8 600,13
1239	19 622,33	8 552,53
1240	19 630,04	8 550,96
1241	19 629,60	8 548,27
1242	19 622,43	8 549,03
1243	19 611,57	8 485,89
1244	19 603,01	8 471,41
1245	19 587,24	8 444,83
1246	19 601,62	8 434,99
1247	19 595,33	8 423,78
1248	19 602,53	8 419,64
1249	19 602,76	8 419,99
1250	19 603,34	8 419,63
1251	19 613,47	8 437,55
1252	19 599,45	8 447,52
1253	19 620,39	8 482,51

Обозначение характерных точек	Координаты, м	
	X	Y
1254	19 629,86	8 539,05
1255	19 637,59	8 538,02
1	19 640,48	8 558,58

