



# ПОСТАНОВЛЕНИЕ АДМИНИСТРАЦИИ ГОРОДА ОМСКА

от 19 мая 2022 года № 337-п

## Об установлении публичного сервитута

Руководствуясь Земельным кодексом Российской Федерации, Федеральным законом «О введении в действие Земельного кодекса Российской Федерации», Федеральным законом «Об общих принципах организации местного самоуправления в Российской Федерации», Приказом Министерства архитектуры, строительства и жилищно-коммунального хозяйства Российской Федерации от 17 августа 1992 года № 197 «О типовых правилах охраны коммунальных тепловых сетей», Уставом города Омска, постановлением Администрации города Омска от 17 октября 2019 года № 710-п «Об утверждении административного регламента предоставления муниципальной услуги «Принятие решения об установлении публичного сервитута в отдельных целях», на основании ходатайства об установлении публичного сервитута Акционерного общества «Омские распределительные тепловые сети» от 7 апреля 2022 года № ДАГ-МУ/233 постановляю:

1. Установить в интересах Акционерного общества «Омские распределительные тепловые сети» (далее – Акционерное общество) (ОГРН 1145543013868, ИНН 5503249258) публичный сервитут в целях размещения, эксплуатации сетей теплоснабжения «Теплотрасса от Северного луча ТЭЦ-5 до котельной Сибзавода 1, 2 очередь», принадлежащих Акционерному обществу на праве собственности от 16 июня 2014 года № 55-55-01/113/2014-991 согласно выписке из Единого государственного реестра недвижимости об объекте недвижимости, в отношении:

1) части земельного участка площадью 328 кв. м, входящей в состав земельного участка с кадастровым номером 55:36:070107:8748, площадью 7081 кв. м, относящегося к категории земель населенных пунктов, местоположение: Омская область, город Омск, Советский административный округ, улица Красный Путь, дом 89;

2) части земельного участка площадью 16 кв. м, входящей в состав земельного участка с кадастровым номером 55:36:070107:3128, площадью 569 кв. м, относящегося к категории земель населенных пунктов, местоположение установлено относительно ориентира, расположенного в границах участка. Ориентир четырехэтажное здание. Почтовый адрес

ориентира: Омская область, город Омск, Центральный административный округ, улица Красный Путь, дом 101;

3) части земельного участка площадью 270 кв. м, входящей в состав земельного участка с кадастровым номером 55:36:070107:3323, площадью 30294 кв. м, относящегося к категории земель населенных пунктов, местоположение: Омская область, город Омск, Советский административный округ, улица Красный Путь;

4) части земельного участка площадью 81 кв. м, входящей в состав земельного участка с кадастровым номером 55:36:070107:13976, площадью 3384 кв. м, относящегося к категории земель населенных пунктов, местоположение: Омская область, город Омск, Советский административный округ, улица 4-я Северная;

5) части земельного участка площадью 1772 кв. м, входящей в состав земельного участка с кадастровым номером 55:36:070107:14557, площадью 4525 кв. м, относящегося к категории земель населенных пунктов, местоположение: Омская область, город Омск, Советский административный округ;

6) части земельного участка площадью 85 кв. м, входящей в состав земельного участка с кадастровым номером 55:36:070107:3354, площадью 2342 кв. м, относящегося к категории земель населенных пунктов, местоположение: Омская область, город Омск, Советский административный округ, на земельном участке расположена автомобильная дорога общего пользования местного значения улица Малая-Ивановская (от улицы 6-я Северная до улицы 4-я Северная), идентификационный номер 52-401-380 ОП МГ 040;

7) части земельного участка площадью 101 кв. м, входящей в состав земельного участка с кадастровым номером 55:36:070107:3327, площадью 389 кв. м, относящегося к категории земель населенных пунктов, местоположение: Омская область, город Омск, Советский административный округ, улица 4-я Северная, на земельном участке расположено нежилое помещение 1 П (литера А) нежилого строения 13;

8) части земельного участка площадью 11 кв. м, входящей в состав земельного участка с кадастровым номером 55:36:070107:3326, площадью 661 кв. м, относящегося к категории земель населенных пунктов, местоположение: Омская область, город Омск, Советский административный округ, улица 4-я Северная, на земельном участке расположены нежилое помещение 2 П (литера А, А 1) нежилого строения 13, гараж (литера Б, Б1);

9) части земельного участка площадью 101 кв. м, входящей в состав земельного участка с кадастровым номером 55:36:070107:3328, площадью 247 кв. м, относящегося к категории земель населенных пунктов, местоположение: Омская область, город Омск, Советский административный округ, улица 4-я Северная, на земельном участке расположено нежилое строение-контора 13 (литера В);

10) части земельного участка площадью 19 кв. м, входящей в состав земельного участка с кадастровым номером 55:36:070107:7106,

площадью 28 кв. м, относящегося к категории земель населенных пунктов, местоположение: Омская область, город Омск, Советский административный округ, на пересечении улицы 4-я Северная, улицы Волховстроя;

11) части земельного участка площадью 3 кв. м, входящей в состав земельного участка с кадастровым номером 55:36:070107:3203, площадью 5 кв. м, относящегося к категории земель населенных пунктов, местоположение установлено относительно ориентира, расположенного за пределами участка. Ориентир нежилое строение. Участок находится примерно в 4, 5 м, по направлению на восток от ориентира. Почтовый адрес ориентира: Омская область, город Омск, Центральный административный округ, улица 4-я Северная, дом 15;

12) части земельного участка площадью 3726 кв. м, входящей в состав земельного участка с кадастровым номером 55:36:000000:1338, площадью 19450 кв. м, относящегося к категории земель населенных пунктов, местоположение: Омская область, город Омск, Советский административный округ, на земельном участке расположена автомобильная дорога общего пользования местного значения улица Волховстроя (от улицы 6-я Северная до улицы Кемеровской), идентификационный номер 52-401-380 ОП МГ 027;

13) части земельного участка площадью 59 кв. м, входящей в состав земельного участка с кадастровым номером 55:36:070401:19, площадью 1060 кв. м, относящегося к категории земель населенных пунктов, местоположение: Омская область, город Омск, Советский административный округ, улица Волховстроя, дом 72;

14) части земельного участка площадью 7542 кв. м, входящей в состав земельного участка с кадастровым номером 55:36:000000:1585, площадью 35243 кв. м, относящегося к категории земель населенных пунктов, местоположение: Омская область, город Омск, Центральный административный округ, на земельном участке расположена автомобильная дорога общего пользования местного значения улица 4-я Северная (от улицы Волховстроя до улицы Красный Пахарь), идентификационный номер 52-401-382 ОП МГ 287;

15) части земельного участка площадью 140 кв. м, входящей в состав земельного участка с кадастровым номером 55:36:070401:3953, площадью 631 кв. м, относящегося к категории земель населенных пунктов, местоположение: Омская область, город Омск, Центральный административный округ, улица Орджоникидзе, на земельном участке расположена автомобильная дорога общего пользования местного значения улица Орджоникидзе, идентификационный номер 52-401-382 ОП МГ 016;

16) части земельного участка площадью 307 кв. м, входящей в состав земельного участка с кадастровым номером 55:36:000000:1142, площадью 18390 кв. м, относящегося к категории земель населенных пунктов, местоположение: Омская область, город Омск, Центральный административный округ, улица Орджоникидзе;

17) части земельного участка площадью 54 кв. м, входящей в состав земельного участка с кадастровым номером 55:36:000000:150347, площадью 72442 кв. м, относящегося к категории земель населенных пунктов, местоположение: Омская область, город Омск, Центральный административный округ, на земельном участке расположена автомобильная дорога общего пользования местного значения улица Тарская (от улицы 24-я Северная до улицы Рабиновича), идентификационный номер 52-401-382 ОП МГ 019;

18) земельного участка с кадастровым номером 55:36:070401:3719, площадью 5 кв. м, относящегося к категории земель населенных пунктов, местоположение установлено относительно ориентира, расположенного за пределами участка. Ориентир нежилое строение. Участок находится примерно в 40 м, по направлению на северо-восток от ориентира. Почтовый адрес ориентира: Омская область, город Омск, Советский административный округ, улица Волховстроя, дом 5;

19) земельного участка с кадастровым номером 55:36:070401:3710, площадью 5 кв. м, относящегося к категории земель населенных пунктов, местоположение установлено относительно ориентира, расположенного за пределами участка. Ориентир здание. Участок находится примерно в 15 м, по направлению на юго-запад от ориентира. Почтовый адрес ориентира: Омская область, город Омск, Центральный административный округ, улица Волховстроя, дом 20;

20) части земельного участка площадью 7 кв. м, входящей в состав земельного участка с кадастровым номером 55:36:070401:267, площадью 278 кв. м, относящегося к категории земель населенных пунктов, местоположение: Омская область, город Омск, Центральный административный округ, улица 1-я Северная, дом 13;

21) части земельного участка площадью 12 кв. м, входящей в состав земельного участка с кадастровым номером 55:36:000000:1531, площадью 21061 кв. м, относящегося к категории земель населенных пунктов, местоположение: Омская область, город Омск, Центральный административный округ, на земельном участке расположена автомобильная дорога общего пользования местного значения улица 1-я Северная (от улицы Волховстроя до улицы Герцена), идентификационный номер 52-401-382 ОП МГ 284;

22) части земельного участка площадью 26 кв. м, входящей в состав земельного участка с кадастровым номером 55:36:070401:107, площадью 816 кв. м, относящегося к категории земель населенных пунктов, местоположение: Омская область, город Омск, Советский административный округ, улица Волховстроя, дом 1;

23) части земельного участка площадью 282 кв. м, входящей в состав земельного участка с кадастровым номером 55:36:070107:100, площадью 1620 кв. м, относящегося к категории земель населенных пунктов, местоположение установлено относительно ориентира, расположенного за пределами участка. Ориентир семиэтажное кирпичное здание. Участок

находится примерно в 106 м, по направлению на северо-восток от ориентира. Почтовый адрес ориентира: Омская область, город Омск, Советский административный округ, улица Кемеровская, дом 13;

24) части земельного участка площадью 725 кв. м, входящей в состав земельного участка с кадастровым номером 55:36:000000:1346, площадью 19869 кв. м, относящегося к категории земель населенных пунктов, местоположение: Омская область, город Омск, Центральный административный округ, на земельном участке расположена автомобильная дорога общего пользования местного значения улица Кемеровская (от улицы Красный Путь до улицы Орджоникидзе), идентификационный номер 52-401-382 ОП МГ 065;

25) части земельного участка площадью 391 кв. м, входящей в состав земельного участка с кадастровым номером 55:36:040102:2121, площадью 5892 кв. м, относящегося к категории земель населенных пунктов, местоположение: Омская область, город Омск, Центральный административный округ, улица Кемеровская, на земельном участке расположен многоквартирный жилой дом № 22.

26) части земельного участка площадью 604 кв. м, входящей в состав земельного участка с кадастровым номером 55:36:040102:2149, площадью 2223 кв. м, относящегося к категории земель населенных пунктов, местоположение: Омская область, город Омск, Центральный административный округ, улица Кемеровская, на земельном участке расположен многоквартирный жилой дом № 20.

27) части земельного участка площадью 1006 кв. м, входящей в состав земельного участка с кадастровым номером 55:36:040102:2075, площадью 19729 кв. м, относящегося к категории земель населенных пунктов, местоположение: Омская область, город Омск, Центральный административный округ, улица Красный Путь, дом 22;

28) части земельного участка площадью 394 кв. м, входящей в состав земельного участка с кадастровым номером 55:36:040102:5584, площадью 783 кв. м, относящегося к категории земель населенных пунктов, местоположение: Омская область, город Омск, Центральный административный округ, улица Красный Путь, дом 42;

29) части земельного участка площадью 14 кв. м, входящей в состав земельного участка с кадастровым номером 55:36:040102:6614, площадью 1178 кв. м, относящегося к категории земель населенных пунктов, местоположение: Омская область, город Омск, Центральный административный округ, улица Красный Путь;

30) части земельного участка площадью 16 кв. м, входящей в состав земельного участка с кадастровым номером 55:36:040102:42, площадью 2604 кв. м, относящегося к категории земель населенных пунктов, местоположение: Омская область, город Омск, Центральный административный округ, улица Красный Путь, дом 36;



31) части земель, государственная собственность на которые не разграничена, в границах кадастрового квартала 55:36:070401, площадью 213 кв. м, расположенных в городе Омске;

32) части земель, государственная собственность на которые не разграничена, в границах кадастрового квартала 55:36:070107, площадью 21 кв. м, расположенных в городе Омске;

33) части земель, государственная собственность на которые не разграничена, в границах кадастрового квартала 55:36:040102, площадью 241 кв. м, расположенных в городе Омске.

2. Срок публичного сервитута – 49 лет.

3. Утвердить границы публичного сервитута в соответствии со схемой расположения границ публичного сервитута согласно приложению № 1 к настоящему постановлению и описанием границ публичного сервитута согласно приложению № 2 к настоящему постановлению.

4. Департаменту архитектуры и градостроительства Администрации города Омска в течение пяти рабочих дней со дня принятия решения об установлении публичного сервитута:

1) осуществить необходимые мероприятия и юридически значимые действия, связанные с установлением публичного сервитута;

2) совместно с департаментом информационной политики Администрации города Омска обеспечить:

- опубликование настоящего постановления (за исключением приложений к нему) в средствах массовой информации;

- размещение настоящего постановления на официальном сайте Администрации города Омска в сети «Интернет».

5. Контроль за исполнением настоящего постановления возложить на заместителя Мэра города Омска К.С. Брюхова.

Мэр города Омска



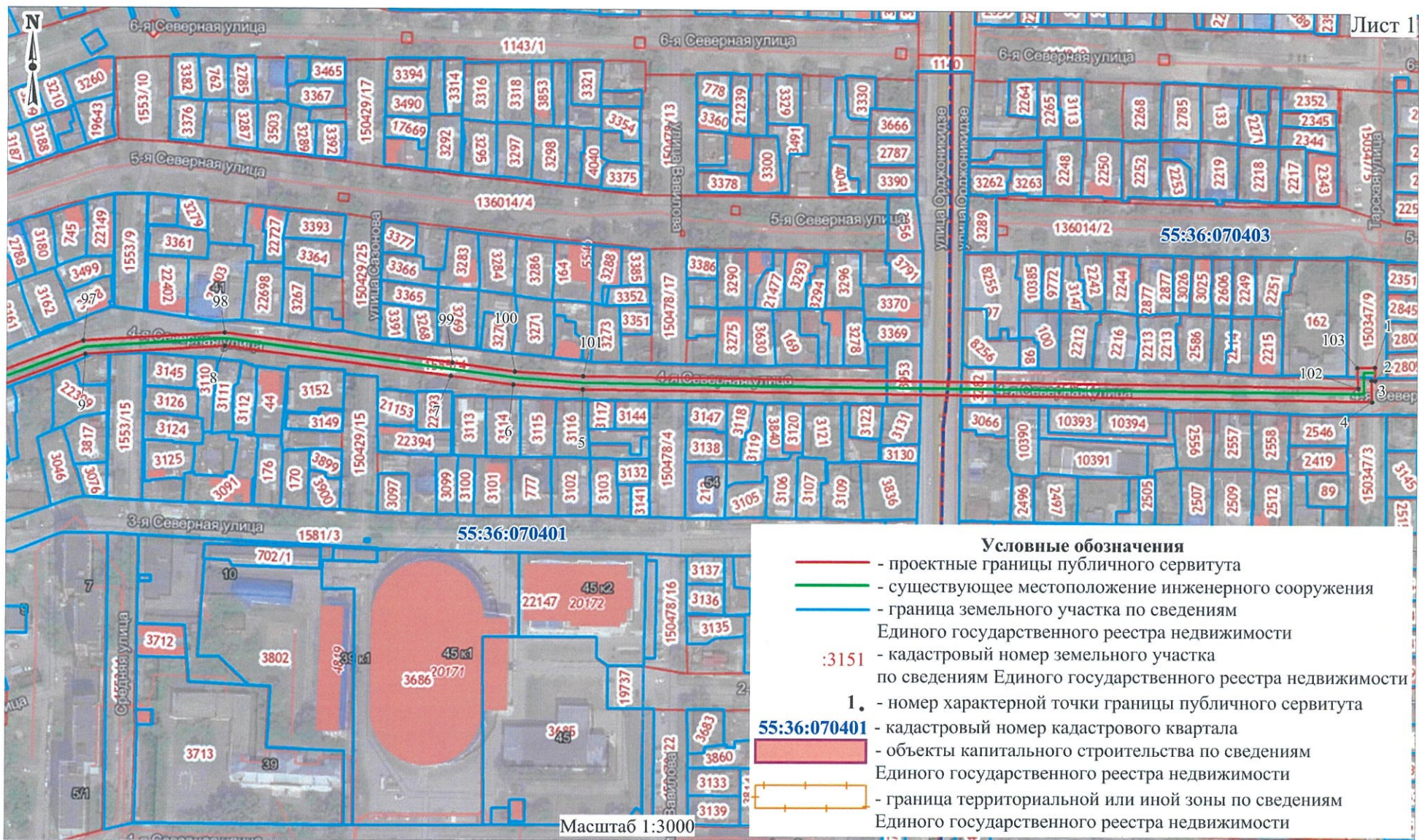
С.Н. Шелест

СХЕМА  
расположения границ публичного сервитута



Handwritten signature or initials.





*Handwritten signature or initials.*

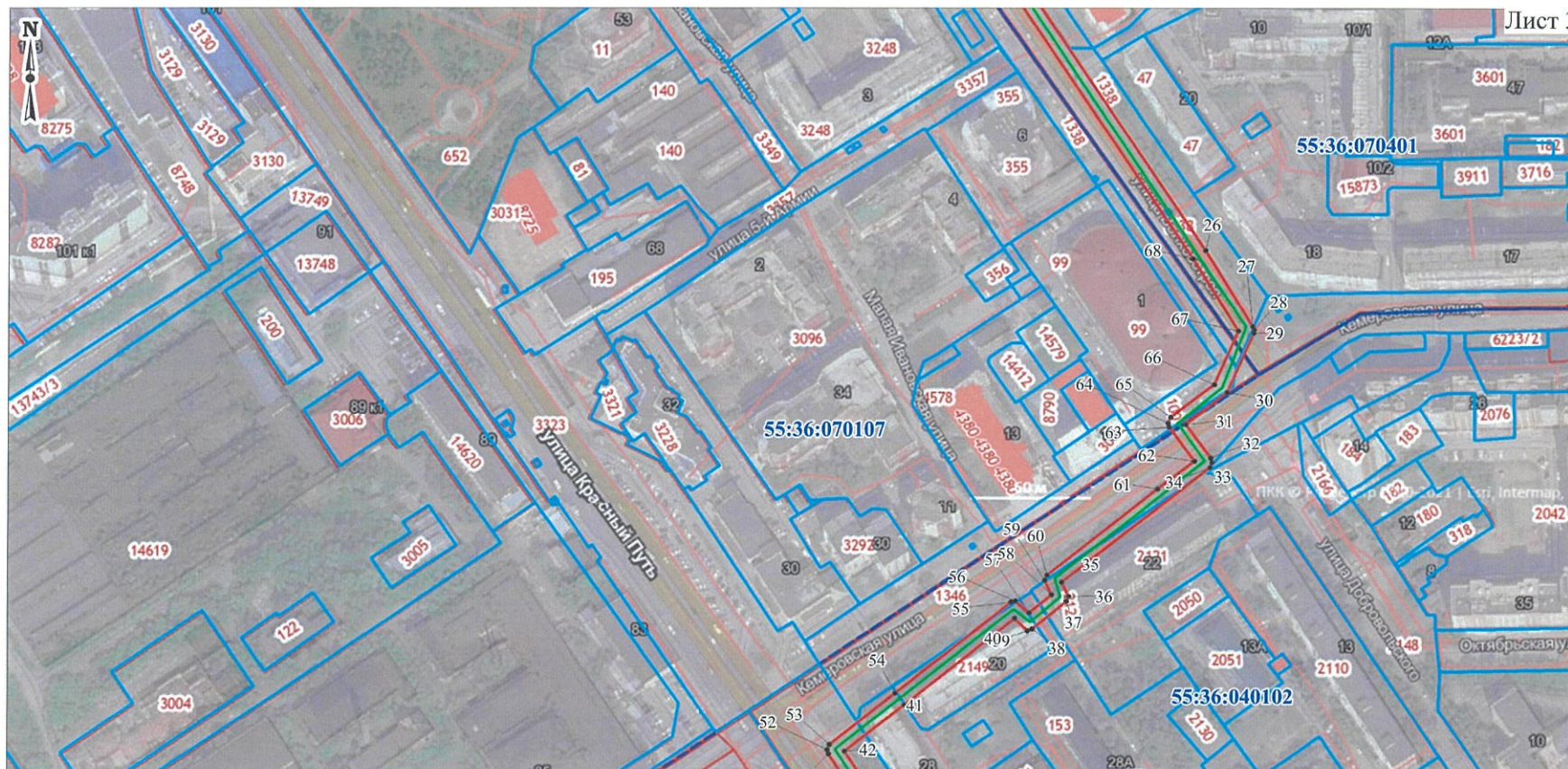




- Условные обозначения**
- - проектные границы публичного сервитута
  - - существующее местоположение инженерного сооружения
  - - граница земельного участка по сведениям Единого государственного реестра недвижимости
  - 55:36:070107 - кадастровый номер земельного участка по сведениям Единого государственного реестра недвижимости
  - 1. - номер характерной точки границы публичного сервитута
  - 55:36:070107 - кадастровый номер кадастрового квартала
  - - объекты капитального строительства по сведениям Единого государственного реестра недвижимости
  - - граница территориальной или иной зоны по сведениям Единого государственного реестра недвижимости

*Handwritten signature*





Лист 3

- Условные обозначения**
- - проектные границы публичного сервитута
  - - существующее местоположение инженерного сооружения
  - - граница земельного участка по сведениям Единого государственного реестра недвижимости
  - 13151 - кадастровый номер земельного участка по сведениям Единого государственного реестра недвижимости
  - 1.** - номер характерной точки границы публичного сервитута
  - 55:36:090305** - кадастровый номер кадастрового квартала
  - объекты капитального строительства по сведениям Единого государственного реестра недвижимости
  - граница территориальной или иной зоны по сведениям Единого государственного реестра недвижимости



*Handwritten signature*

*Handwritten signature*

**ОПИСАНИЕ ГРАНИЦ  
публичного сервитута**

№ п/п	Характеристики объекта	Описание характеристик
1	Местоположение публичного сервитута	Омская область, город Омск, от улицы Тарская по улице 4-я Северная до улицы Красный путь – 1 очередь; от улицы 4-я Северная по улице Волховстроя, улица Кемеровская до улицы Красный путь – 2 очередь, от I-3-ТК-49/0-1 до I-3-ТК-49/0-5 (1 очередь), от I-3-ТК-49/0-2 до I-3-ТК-49/0-2а (2 очередь)
2	Площадь, кв. м	18577+/-48
3	Иные характеристики объекта	Публичный сервитут устанавливается в целях размещения и эксплуатации сетей теплоснабжения «Теплотрасса от Северного луча ТЭЦ-5 до котельной Сибзавода 1, 2 очередь». Срок установления сервитута – 49 лет
Система координат: местная		
Метод определения координат характерной точки: картометрический метод		
Средняя квадратическая погрешность положения характерной точки (M <sub>т</sub> ) – 0,1 м		

Сведения о характерных точках границ публичного сервитута

Обозначение характерных точек границ	Координаты, м	
	X	Y
1	18279,81	9242,43
2	18272,39	9242,71
3	18272,31	9240,47
4	18260,46	9240,69
5	18266,76	8803,45
6	18269,47	8764,88
7	18274,36	8730,21
8	18290,88	8605,18
9	18286,55	8527,77
10	18228,14	8371,27
11	18183,86	8255,68
12	18170,31	8218,02
13	18149,05	8226,47
14	18148,42	8230,69
15	18140,55	8236,17
16	18135,69	8232,53



Обозначение характерных точек границ	Координаты, м	
	X	Y
17	18112,93	8250,31
18	18111,84	8252,94
19	18068,98	8284,32
20	18066,04	8286,35
21	18063,30	8288,48
22	18041,58	8303,69
23	18038,36	8305,13
24	18019,60	8319,09
25	17976,12	8349,55
26	17789,48	8474,96
27	17751,02	8498,65
28	17749,08	8499,20
29	17747,57	8498,88
30	17717,83	8485,71
31	17701,60	8464,96
32	17684,72	8477,51
33	17682,51	8478,24
34	17679,88	8477,15
35	17621,67	8402,81
36	17614,58	8406,15
37	17611,96	8405,07
38	17598,22	8388,06
39	17597,40	8385,73
40	17603,42	8379,16
41	17559,98	8323,75
42	17536,50	8293,86
43	17409,65	8376,60
44	17411,79	8381,28
45	17410,25	8384,30
46	17400,11	8391,57
47	17395,78	8385,54
48	17403,18	8380,24
49	17400,95	8375,41
50	17402,04	8372,79
51	17535,23	8285,78
52	17537,29	8285,15
53	17539,91	8286,24
54	17565,81	8319,17
55	17611,53	8377,49
56	17612,32	8379,77
57	17606,34	8386,31
58	17615,53	8397,70
59	17622,65	8394,34
60	17625,28	8395,43

Обозначение характерных точек границ	Координаты, м	
	X	Y
61	17668,97	8450,88
62	17683,22	8469,38
63	17700,13	8456,81
64	17702,34	8456,08
65	17705,30	8457,55
66	17721,72	8479,31
67	17748,79	8491,31
68	17785,41	8468,76
69	17971,95	8343,42
70	18059,01	8282,43
71	18104,49	8249,17
72	18105,39	8245,98
73	18136,22	8223,79
74	18140,50	8226,63
75	18141,01	8222,02
76	18167,80	8211,04
77	18156,61	8179,71
78	18104,46	8088,51
79	18095,84	8093,16
80	18047,48	8025,77
81	18008,89	7969,83
82	18000,41	7974,27
83	17970,47	7927,46
84	17937,88	7934,51
85	17932,74	7934,23
86	17932,35	7928,51
87	17973,90	7919,19
88	18003,03	7964,74
89	18011,27	7960,31
90	18053,57	8021,53
91	18098,23	8083,65
92	18106,80	8078,16
93	18137,56	8130,50
94	18163,37	8176,66
95	18190,80	8253,05
96	18252,89	8414,87
97	18293,93	8526,78
98	18298,31	8605,06
99	18281,71	8731,21
100	18276,84	8765,79
101	18274,18	8803,64
102	18268,05	9233,17
103	18279,49	9232,85
1	18279,81	9242,43