



ПОСТАНОВЛЕНИЕ АДМИНИСТРАЦИИ ГОРОДА ОМСКА

от 11 июля 2022 года № 557-п

Об установлении публичного сервитута

Руководствуясь Земельным кодексом Российской Федерации, Федеральным законом «О введении в действие Земельного кодекса Российской Федерации», Федеральным законом «Об общих принципах организации местного самоуправления в Российской Федерации», Приказом Министерства архитектуры, строительства и жилищно-коммунального хозяйства Российской Федерации от 17 августа 1992 года № 197 «О типовых правилах охраны коммунальных тепловых сетей», Уставом города Омска, постановлением Администрации города Омска от 17 октября 2019 года № 710-п «Об утверждении административного регламента предоставления муниципальной услуги «Принятие решения об установлении публичного сервитута в отдельных целях», на основании ходатайства об установлении публичного сервитута Акционерного общества «Омские распределительные тепловые сети» от 3 июня 2022 года № ДАГ-МУ/403 постановляю:

1. Установить в интересах Акционерного общества «Омские распределительные тепловые сети» (далее – Акционерное общество) (ОГРН 1145543013868, ИНН 5503249258) публичный сервитут в целях размещения, эксплуатации сетей теплоснабжения «2 Тепловой район ЛУЧ ТПК», принадлежащих Акционерному обществу на праве собственности от 16 июня 2014 года № 55-55-01/116/2014-978 согласно выписке из Единого государственного реестра недвижимости об объекте недвижимости, в отношении:

1) части земельного участка площадью 72 кв. м, входящей в состав земельного участка с кадастровым номером 55:36:090302:190, площадью 2123 кв. м, входящего в единое землепользование с кадастровым номером 55:36:000000:44, площадью 6154500 кв. м, относящегося к категории земель населенных пунктов, местоположение: Омская область, город Омск, установлено в южной части кадастрового района 55:36;

2) части земельного участка площадью 2129 кв. м, входящей в состав земельного участка с кадастровым номером 55:36:090302:16658, площадью 78831 кв. м, относящегося к категории земель населенных пунктов, местоположение: Омская область, город Омск, Ленинский административный округ, улица Уральская, дом 2;

3) части земельного участка площадью 30 кв. м, входящей в состав земельного участка с кадастровым номером 55:36:090302:212, площадью 663 кв. м, относящегося к категории земель населенных пунктов, местоположение: Омская область, город Омск, Ленинский административный округ, улица Уральская, дом 2;

4) части земельного участка площадью 29 кв. м, входящей в состав земельного участка с кадастровым номером 55:36:090302:241, площадью 582 кв. м, входящего в единое землепользование с кадастровым номером 55:36:090302:247, площадью 24294 кв. м, относящегося к категории земель населенных пунктов, местоположение: Омская область, город Омск, Ленинский административный округ, улица Уральская, дом 2;

5) части земельного участка площадью 654 кв. м, входящей в состав земельного участка с кадастровым номером 55:36:000000:158129, площадью 17454 кв. м, относящегося к категории земель населенных пунктов, местоположение: Омская область, город Омск, Ленинский административный округ, на земельном участке расположена автомобильная дорога общего пользования местного значения улица Толстого (от улицы 2-я Заозерная до дома 43 по улице Толстого, от улицы Н. Зенькова до улицы Социальный городок), идентификационный номер 52-401-372 ОП МГ 328;

6) части земельного участка площадью 16 кв. м, входящей в состав земельного участка с кадастровым номером 55:36:090302:245, площадью 77 кв. м, входящего в единое землепользование с кадастровым номером 55:36:090302:247, площадью 24294 кв. м, относящегося к категории земель населенных пунктов, местоположение: Омская область, город Омск, Ленинский административный округ, улица Уральская, дом 2;

7) части земельного участка площадью 1480 кв. м, входящей в состав земельного участка с кадастровым номером 55:36:090302:189, площадью 38310 кв. м, входящего в единое землепользование с кадастровым номером 55:36:000000:44, площадью 6154500 кв. м, относящегося к категории земель населенных пунктов, местоположение: Омская область, город Омск, установлено в южной части кадастрового района 55:36;

8) части земельного участка площадью 370 кв. м, входящей в состав земельного участка с кадастровым номером 55:36:090302:209, площадью 5512 кв. м, относящегося к категории земель населенных пунктов, местоположение установлено относительно ориентира, расположенного за пределами участка. Ориентир двухэтажное кирпичное здание главной конторы. Участок находится примерно в 350 м, по направлению на восток от ориентира. Почтовый адрес ориентира: Омская область, город Омск, Ленинский административный округ, улица Уральская, дом 2;

9) части земельного участка площадью 39 кв. м, входящей в состав земельного участка с кадастровым номером 55:36:090302:188, площадью 42852 кв. м, входящего в единое землепользование с кадастровым номером 55:36:000000:44, площадью 6154500 кв. м, относящегося к категории земель населенных пунктов, местоположение: Омская область, город Омск, установлено в южной части кадастрового района 55:36;

10) части земельного участка площадью 194 кв. м, входящей в состав земельного участка с кадастровым номером 55:36:090302:20529, площадью 6392 кв. м, относящегося к категории земель населенных пунктов, местоположение: Омская область, город Омск, Ленинский административный округ, на земельном участке расположена автомобильная дорога общего пользования местного значения улица Новгородская (от улицы 1-я Чередовая до дома 2 по улице Новгородской), идентификационный номер 52-401-372 ОП МГ 272;

11) части земельного участка площадью 560 кв. м, входящей в состав земельного участка с кадастровым номером 55:36:090302:20652, площадью 10278 кв. м, относящегося к категории земель населенных пунктов, местоположение: Омская область, город Омск, Ленинский административный округ, на земельном участке расположена автомобильная дорога общего пользования местного значения улица Правды (от улицы Д. Бедного до улицы Невского), идентификационный номер 52-401-372 ОП МГ 133;

12) части земельного участка площадью 1790 кв. м, входящей в состав земельного участка с кадастровым номером 55:36:090302:3669, площадью 14047 кв. м, относящегося к категории земель населенных пунктов, местоположение: Омская область, город Омск, Ленинский административный округ, на земельном участке расположена автомобильная дорога общего пользования местного значения улица Ростовская (от улицы 4-я Чередовая до улицы Ушинского), идентификационный номер 52-401-372 ОП МГ 307;

13) части земельного участка площадью 346 кв. м, входящей в состав земельного участка с кадастровым номером 55:36:090302:20567, площадью 19591 кв. м, относящегося к категории земель населенных пунктов, местоположение: Омская область, город Омск, Ленинский административный округ, на земельном участке расположена автомобильная дорога общего пользования местного значения улица 1-я Чередовая (от улицы Д. Бедного до улицы Новгородской), идентификационный номер 52-401-372 ОП МГ 143;

14) части земельного участка площадью 18 кв. м, входящей в состав земельного участка с кадастровым номером 55:36:090302:3156, площадью 2966 кв. м, относящегося к категории земель населенных пунктов, местоположение установлено относительно ориентира, расположенного за пределами участка. Ориентир жилой дом. Участок находится примерно в 180 м, по направлению на северо-запад от ориентира. Почтовый адрес ориентира: Омская область, город Омск, Ленинский административный округ, улица Ростовская, дом 61;

15) части земельного участка площадью 4 кв. м, входящей в состав земельного участка с кадастровым номером 55:36:090302:764, площадью 513 кв. м, относящегося к категории земель населенных пунктов, местоположение: Омская область, город Омск, Ленинский

административный округ, улица 1-я Чередовая угол улицы Ростовской, дом 2/37;

16) части земельного участка площадью 398 кв. м, входящей в состав земельного участка с кадастровым номером 55:36:000000:152870, площадью 29311 кв. м, относящегося к категории земель населенных пунктов, местоположение: Омская область, город Омск, Ленинский административный округ, на земельном участке расположена автомобильная дорога общего пользования местного значения улица 3-я Чередовая (от улицы Ростовской до железнодорожных путей), идентификационный номер 52 401-372 ОП МГ 358;

17) части земельного участка площадью 48 кв. м, входящей в состав земельного участка с кадастровым номером 55:36:090302:888, площадью 475 кв. м, относящегося к категории земель населенных пунктов, местоположение установлено относительно ориентира, расположенного в границах участка. Ориентир жилой дом. Почтовый адрес ориентира: Омская область, город Омск, Ленинский административный округ;

18) части земельного участка площадью 40 кв. м, входящей в состав земельного участка с кадастровым номером 55:36:090302:889, площадью 494 кв. м, относящегося к категории земель населенных пунктов, местоположение установлено относительно ориентира, расположенного в границах участка. Ориентир жилой дом. Почтовый адрес ориентира: Омская область, город Омск, Ленинский административный округ, улица 3-я Чередовая, дом 3;

19) части земельного участка площадью 4379 кв. м, входящей в состав земельного участка с кадастровым номером 55:36:000000:136038, площадью 19121 кв. м, относящегося к категории земель населенных пунктов, местоположение: Омская область, город Омск, Ленинский административный округ, на земельном участке расположена автомобильная дорога общего пользования местного значения улица Красной Звезды (от улицы 8-я Чередовая до улицы 2-я Чередовая), идентификационный номер 52-401-372 ОП МГ 057;

20) части земельного участка площадью 10 кв. м, входящей в состав земельного участка с кадастровым номером 55:36:090302:20580, площадью 6579 кв. м, относящегося к категории земель населенных пунктов, местоположение: Омская область, город Омск, Ленинский административный округ, на земельном участке расположена автомобильная дорога общего пользования местного значения переулок 4-й Чередовый (от улицы Красной Звезды до улицы Д. Бедного), идентификационный номер 52-401-372 ОП МГ 366;

21) части земельного участка площадью 390 кв. м, входящей в состав земельного участка с кадастровым номером 55:36:000000:1499, площадью 47658 кв. м, относящегося к категории земель населенных пунктов, местоположение: Омская область, город Омск, Ленинский административный округ, на земельном участке расположена автомобильная дорога общего пользования местного значения улица 6-я Чередовая

(от улицы Красной Звезды до переулка 5-й Украинский), идентификационный номер 52-401-372 ОП МГ 360;

22) части земельного участка площадью 16 кв. м, входящей в состав земельного участка с кадастровым номером 55:36:090302:1780, площадью 427 кв. м, относящегося к категории земель населенных пунктов, местоположение установлено относительно ориентира, расположенного в границах участка. Ориентир жилой дом. Почтовый адрес ориентира: Омская область, город Омск, Ленинский административный округ, улица Красной Звезды, дом 39;

23) части земельного участка площадью 11 кв. м, входящей в состав земельного участка с кадастровым номером 55:36:090302:1779, площадью 719 кв. м, относящегося к категории земель населенных пунктов, местоположение установлено относительно ориентира, расположенного в границах участка. Ориентир жилой дом. Почтовый адрес ориентира: Омская область, город Омск, Ленинский административный округ, улица 7-я Чередовая угол улицы Красной Звезды, дом 1/41;

24) части земельного участка площадью 425 кв. м, входящей в состав земельного участка с кадастровым номером 55:36:090304:36, площадью 275688 кв. м, входящего в единое землепользование с кадастровым номером 55:36:000000:44, площадью 6154500 кв. м, относящегося к категории земель населенных пунктов, местоположение: Омская область, город Омск, установлено в южной части кадастрового района 55:36;

25) части земельного участка площадью 140 кв. м, входящей в состав земельного участка с кадастровым номером 55:36:090304:145, площадью 3780 кв. м, относящегося к категории земель населенных пунктов, местоположение: Омская область, город Омск, Ленинский административный округ, улица Новосортировочная;

26) части земельного участка площадью 53 кв. м, входящей в состав земельного участка с кадастровым номером 55:36:090304:4054, площадью 131 кв. м, относящегося к категории земель населенных пунктов, местоположение: Омская область, город Омск, Ленинский административный округ, улица Сортировочная, дом 4;

27) части земельного участка площадью 1006 кв. м, входящей в состав земельного участка с кадастровым номером 55:36:090304:4047, площадью 3218 кв. м, относящегося к категории земель населенных пунктов, местоположение: Омская область, город Омск, Ленинский административный округ, на земельном участке расположена автомобильная дорога общего пользования местного значения улица Новосортировочная (от улицы Полторацкого до улицы Гуртьева), идентификационный номер 52-401-372 ОП МГ 273;

28) части земельного участка площадью 82 кв. м, входящей в состав земельного участка с кадастровым номером 55:36:000000:900, площадью 6343 кв. м, относящегося к категории земель населенных пунктов, местоположение: Омская область, город Омск, южная часть кадастрового района 55:36;

29) части земельного участка площадью 770 кв. м, входящей в состав земельного участка с кадастровым номером 55:36:090304:38, площадью 144896 кв. м, входящего в единое землепользование с кадастровым номером 55:36:000000:44, площадью 6154500 кв. м, относящегося к категории земель населенных пунктов, местоположение: Омская область, город Омск, установлено в южной части кадастрового района 55:36;

30) части земельного участка площадью 2213 кв. м, входящей в состав земельного участка с кадастровым номером 55:36:000000:136036, площадью 30988 кв. м, относящегося к категории земель населенных пунктов, местоположение: Омская область, город Омск, Ленинский административный округ, на земельном участке расположена автомобильная дорога общего пользования местного значения улица Новосортировочная (от улицы 1-я Комсомольская до улицы Гуртьева), идентификационный номер 52-401-372 ОП МГ 115;

31) части земельного участка площадью 2487 кв. м, входящей в состав земельного участка с кадастровым номером 55:36:090304:3599, площадью 4602 кв. м, относящегося к категории земель населенных пунктов, местоположение: Омская область, город Омск, Ленинский административный округ, на земельном участке расположена автомобильная дорога общего пользования местного значения улица Новосортировочная (от улицы 1-я Комсомольская до улицы Гуртьева), идентификационный номер 52-401-372 ОП МГ 115;

32) части земельного участка площадью 197 кв. м, входящей в состав земельного участка с кадастровым номером 55:36:090305:1083, площадью 18263 кв. м, относящегося к категории земель населенных пунктов, местоположение установлено относительно ориентира, расположенного в границах участка. Ориентир нежилое здание-корпус № 28. Почтовый адрес ориентира: Омская область, город Омск, Ленинский административный округ, улица Гуртьева, дом 18;

33) части земельного участка площадью 720 кв. м, входящей в состав земельного участка с кадастровым номером 55:36:090305:422, площадью 326568 кв. м, относящегося к категории земель населенных пунктов, местоположение: Омская область, город Омск, Ленинский административный округ, улица Гуртьева, земельном участке расположено здание № 18;

34) части земельного участка площадью 2719 кв. м, входящей в состав земельного участка с кадастровым номером 55:36:090305:1026, площадью 1730445 кв. м, относящегося к категории земель населенных пунктов, местоположение установлено относительно ориентира, расположенного за пределами участка. Ориентир здание. Участок находится примерно в 340 м, по направлению на юго-восток от ориентира. Почтовый адрес ориентира: Омская область, город Омск, Ленинский административный округ, улица 14-я Чередовая, дом 4 А;

35) части земельного участка площадью 93 кв. м, входящей в состав земельного участка с кадастровым номером 55:36:090305:587, площадью

1230 кв. м, относящегося к категории земель населенных пунктов, местоположение установлено относительно ориентира, расположенного в границах участка. Ориентир нежилое строение. Почтовый адрес ориентира: Омская область, город Омск, Ленинский административный округ, улица Д. Бедного, дом 152, литера АМ, литера АМ 1;

36) части земель, государственная собственность на которые не разграничена, в границах кадастрового квартала 55:36:090302, площадью 9254 кв. м, расположенных в городе Омске;

37) части земель, государственная собственность на которые не разграничена, в границах кадастрового квартала 55:36:090304, площадью 8514 кв. м, расположенных в городе Омске;

38) части земель, государственная собственность на которые не разграничена, в границах кадастрового квартала 55:36:090305, площадью 7020 кв. м, расположенных в городе Омске.

2. Срок публичного сервитута – 49 лет.

3. Утвердить границы публичного сервитута в соответствии со схемой расположения границ публичного сервитута согласно приложению № 1 к настоящему постановлению и описанием границ публичного сервитута согласно приложению № 2 к настоящему постановлению.

4. Департаменту архитектуры и градостроительства Администрации города Омска в течение пяти рабочих дней со дня принятия решения об установлении публичного сервитута:

1) осуществить необходимые мероприятия и юридически значимые действия, связанные с установлением публичного сервитута;

2) совместно с департаментом информационной политики Администрации города Омска обеспечить:

- размещение настоящего постановления на официальном сайте Администрации города Омска в информационно-телекоммуникационной сети «Интернет»;

- опубликование настоящего постановления в сетевом издании «Омск.рф. Правовой портал Администрации города Омска» в информационно-телекоммуникационной сети «Интернет»;

- опубликование настоящего постановления (за исключением приложений к нему) в средствах массовой информации.

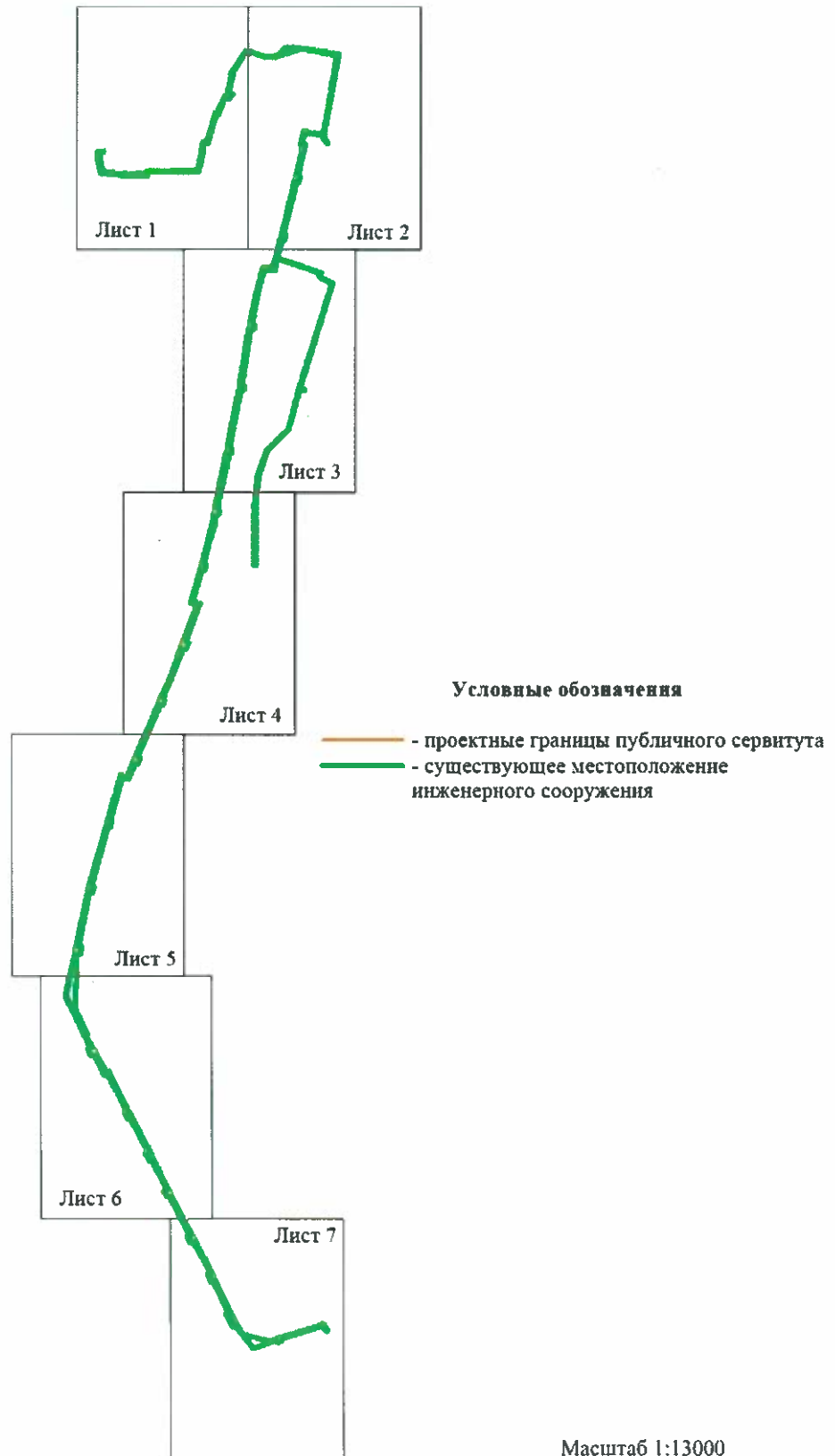
5. Контроль за исполнением настоящего постановления возложить на заместителя Мэра города Омска К.С. Брюхова.

Мэр города Омска



С.Н. Шелест

СХЕМА
расположения границ публичного сервитута

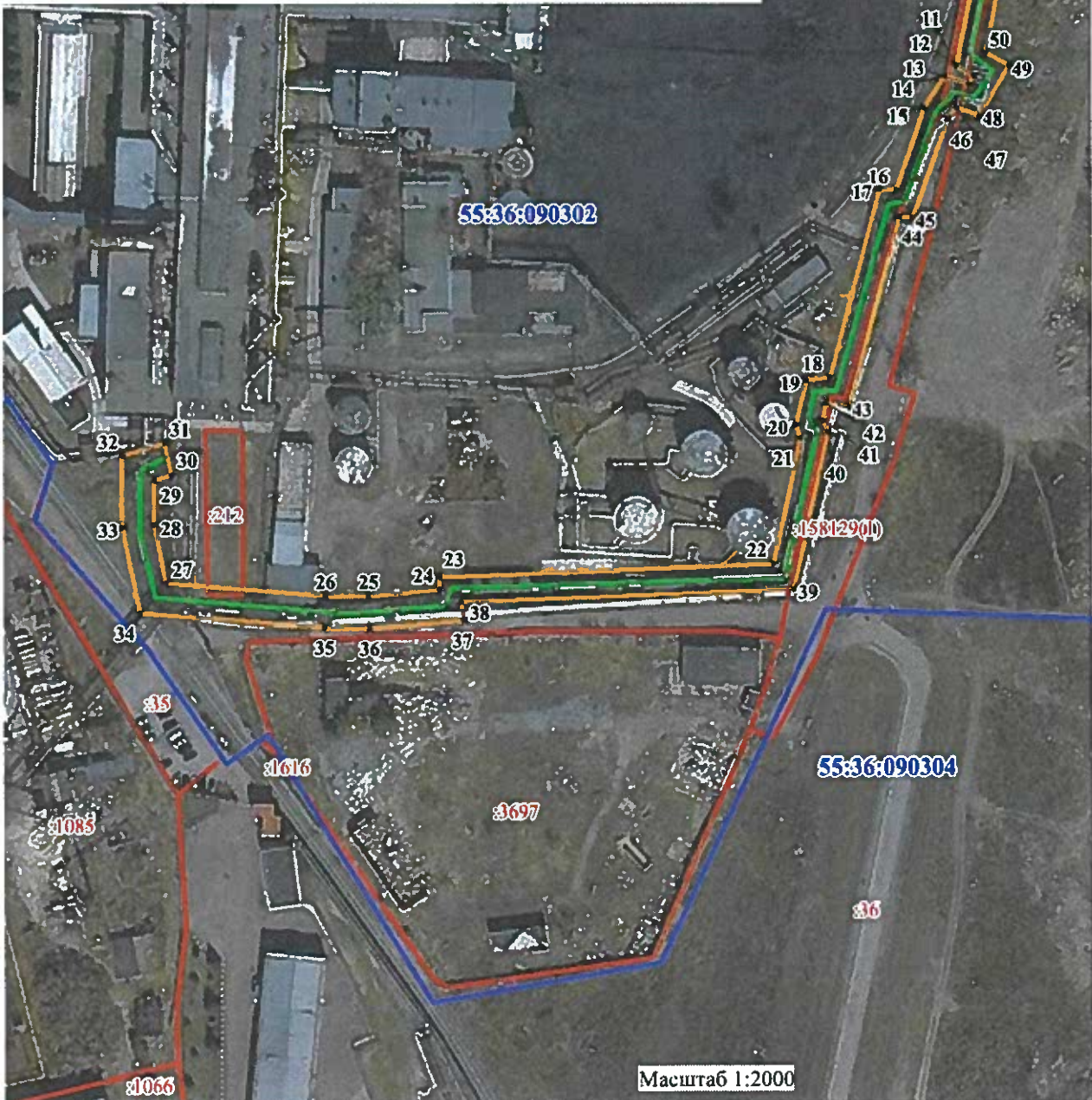


Масштаб 1:13000

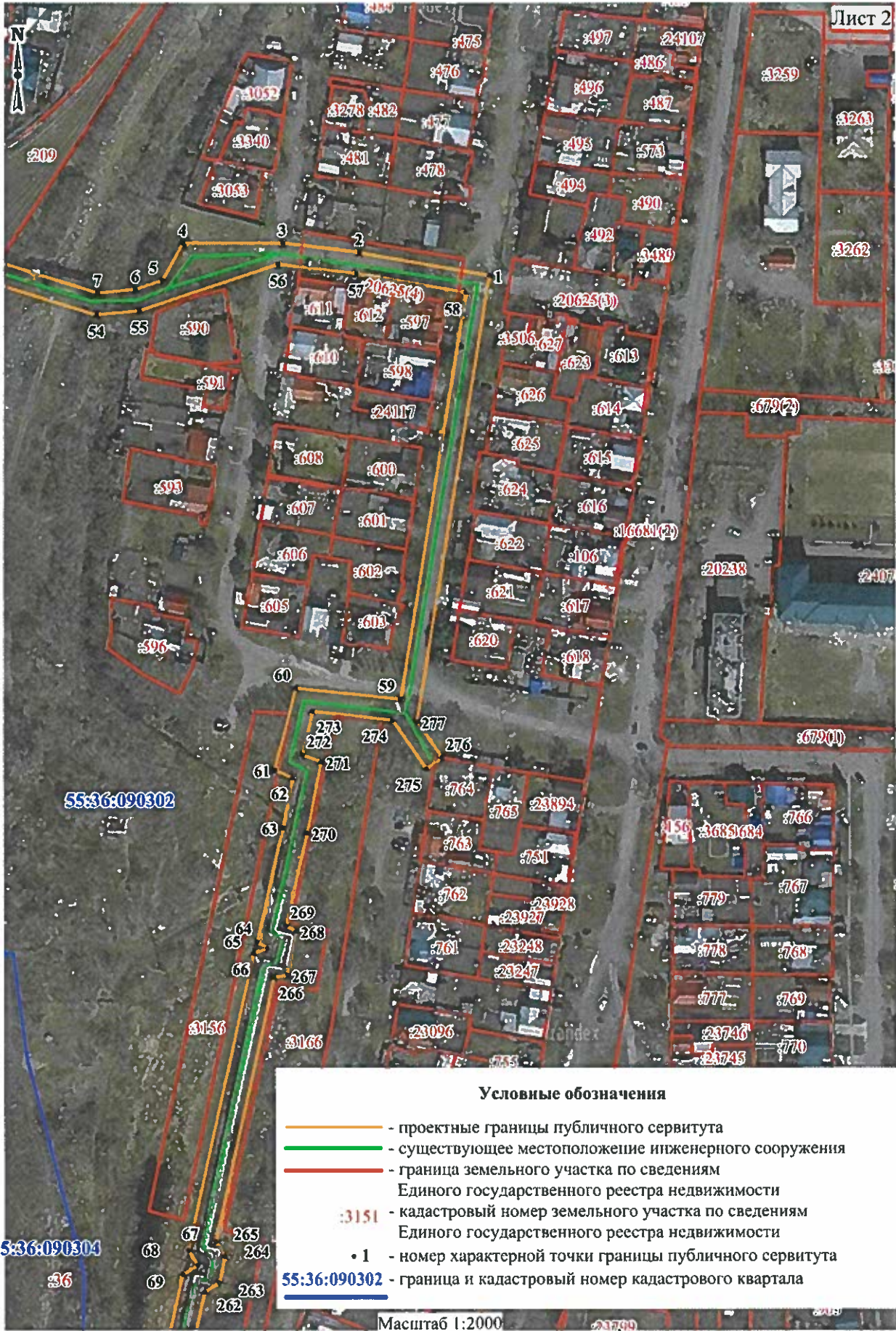


Условные обозначения

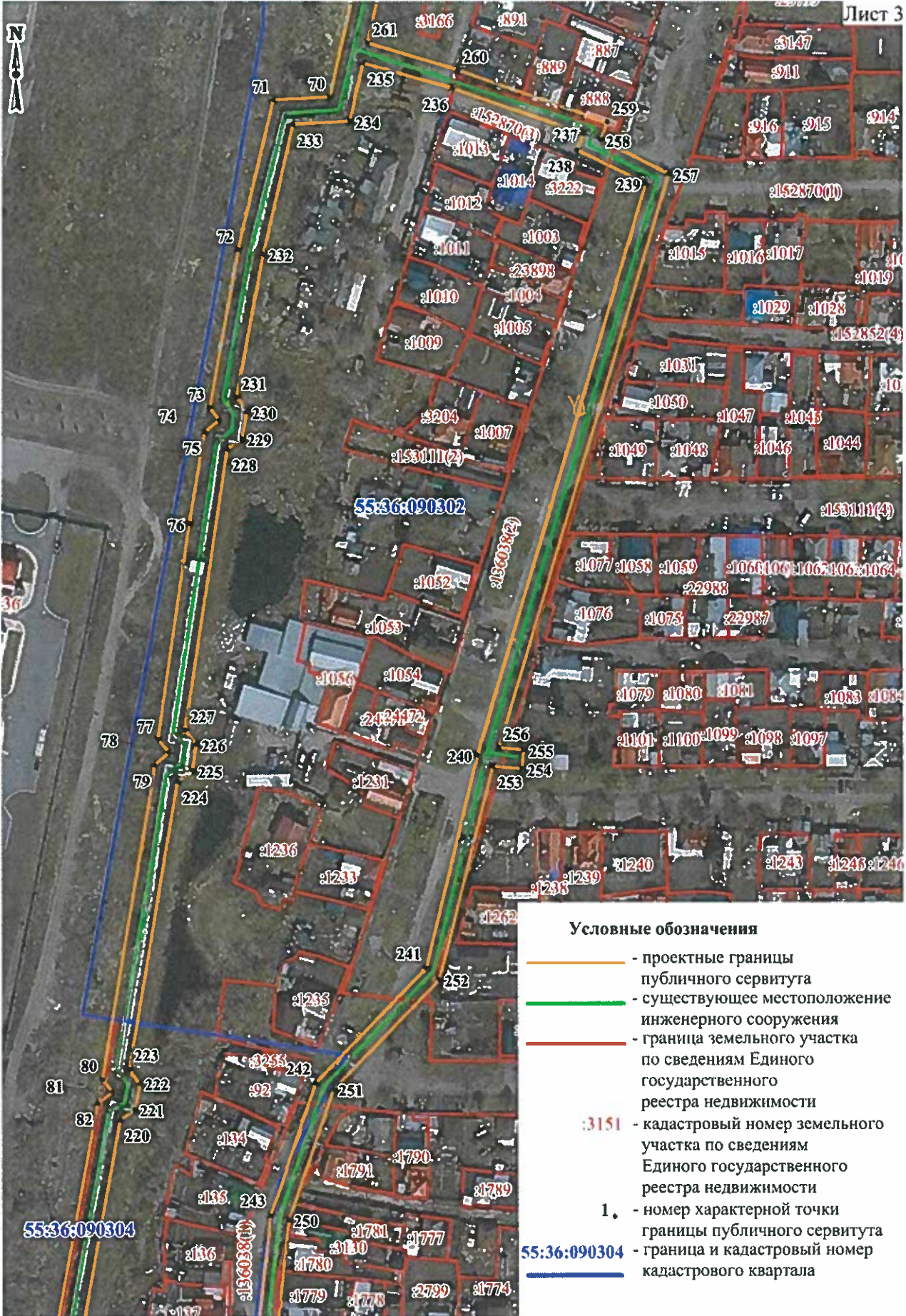
- - проектные границы публичного сервитута
- - существующее местоположение инженерного сооружения
- - граница земельного участка по сведениям Единого государственного реестра недвижимости
- :3151 - кадастровый номер земельного участка по сведениям Единого государственного реестра недвижимости
- 1 - номер характерной точки границы публичного сервитута
- 55:36:090302 - граница и кадастровый номер кадастрового квартала



Handwritten signature



Handwritten signature

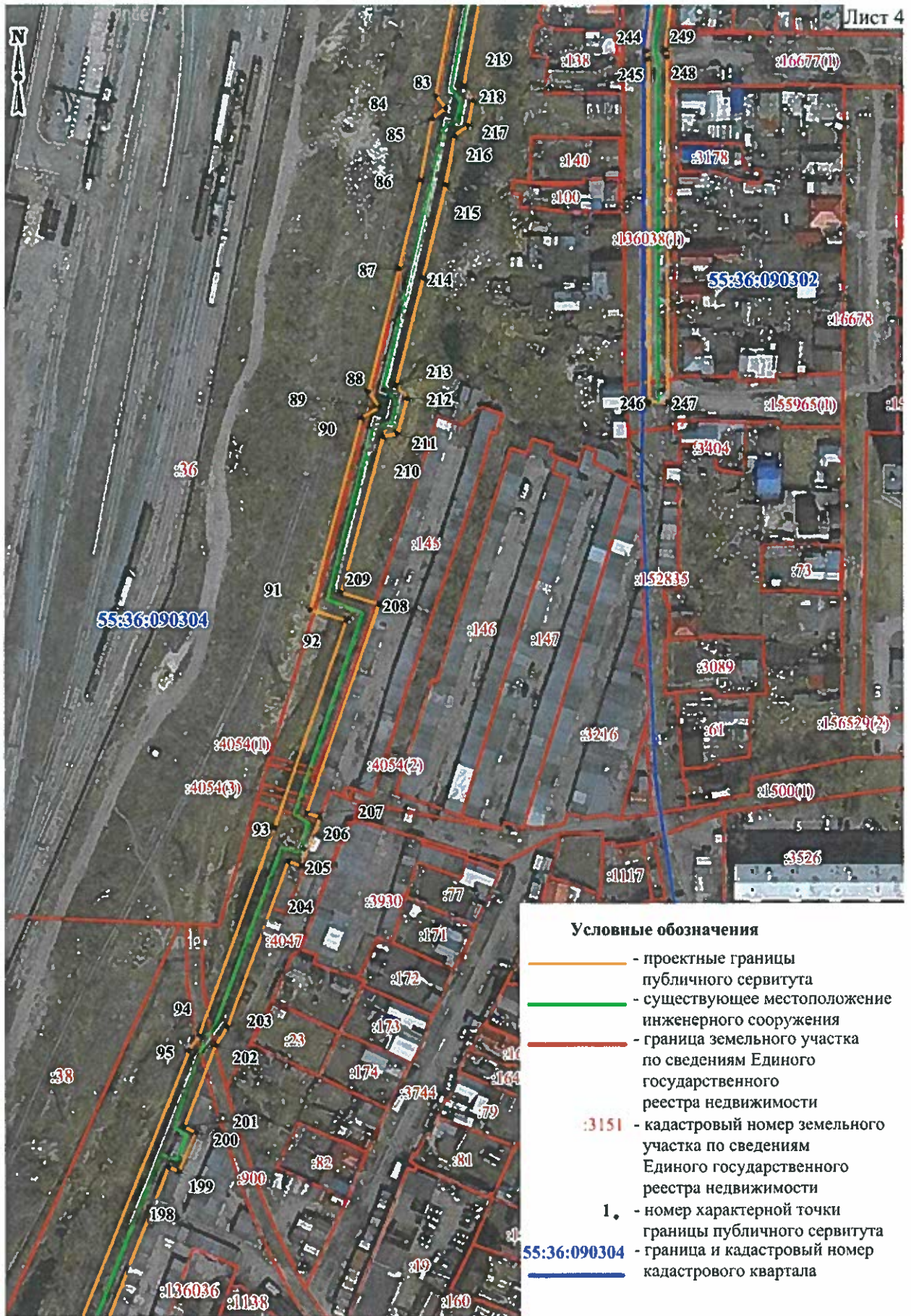


Условные обозначения

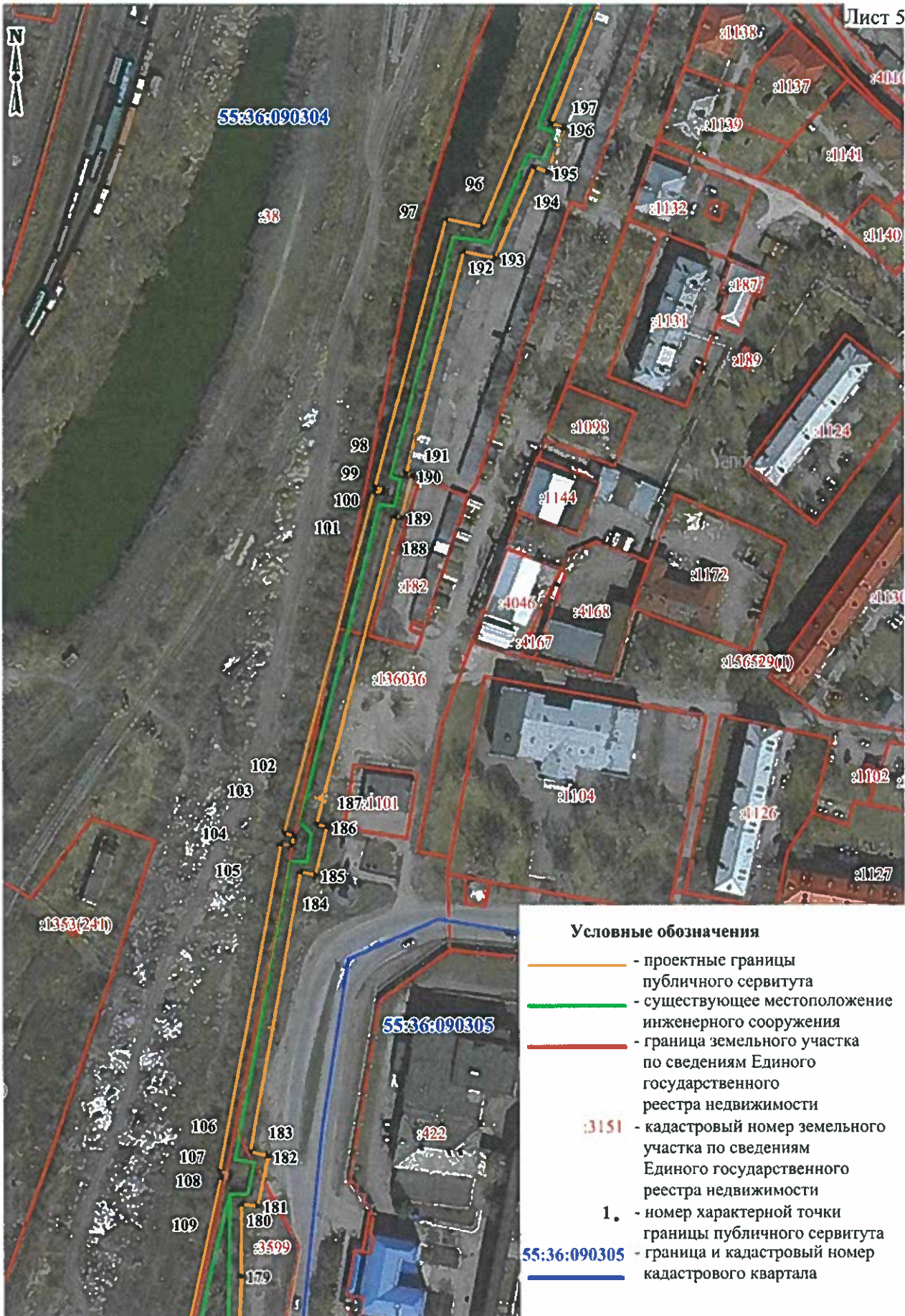
- - проектные границы публичного сервитута
- - существующее местоположение инженерного сооружения
- - граница земельного участка по сведениям Единого государственного реестра недвижимости
- :3151 - кадастровый номер земельного участка по сведениям Единого государственного реестра недвижимости
- 1. - номер характерной точки границы публичного сервитута
- 55:36:090304 - граница и кадастровый номер кадастрового квартала

Масштаб 1:2000

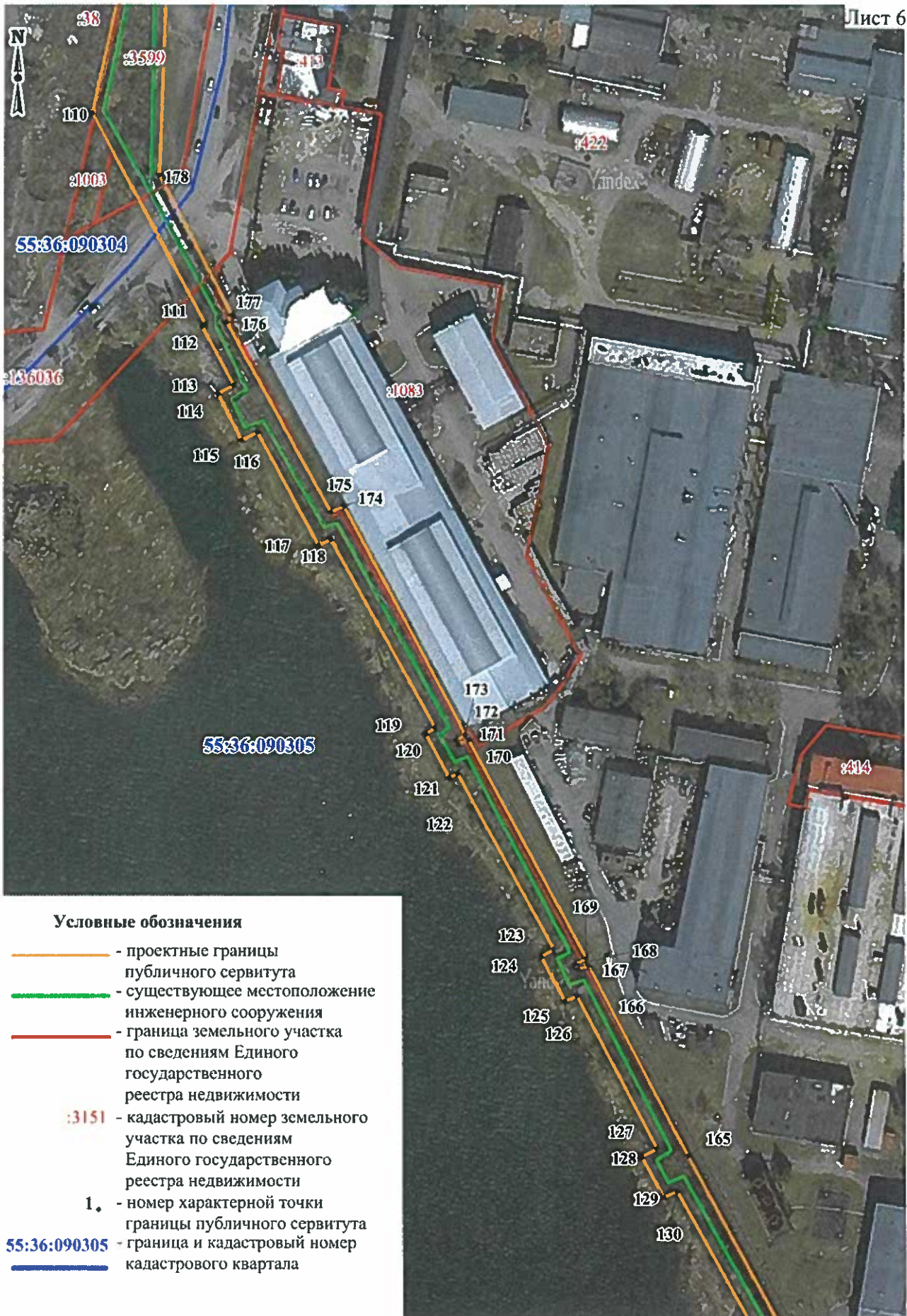
Handwritten signature



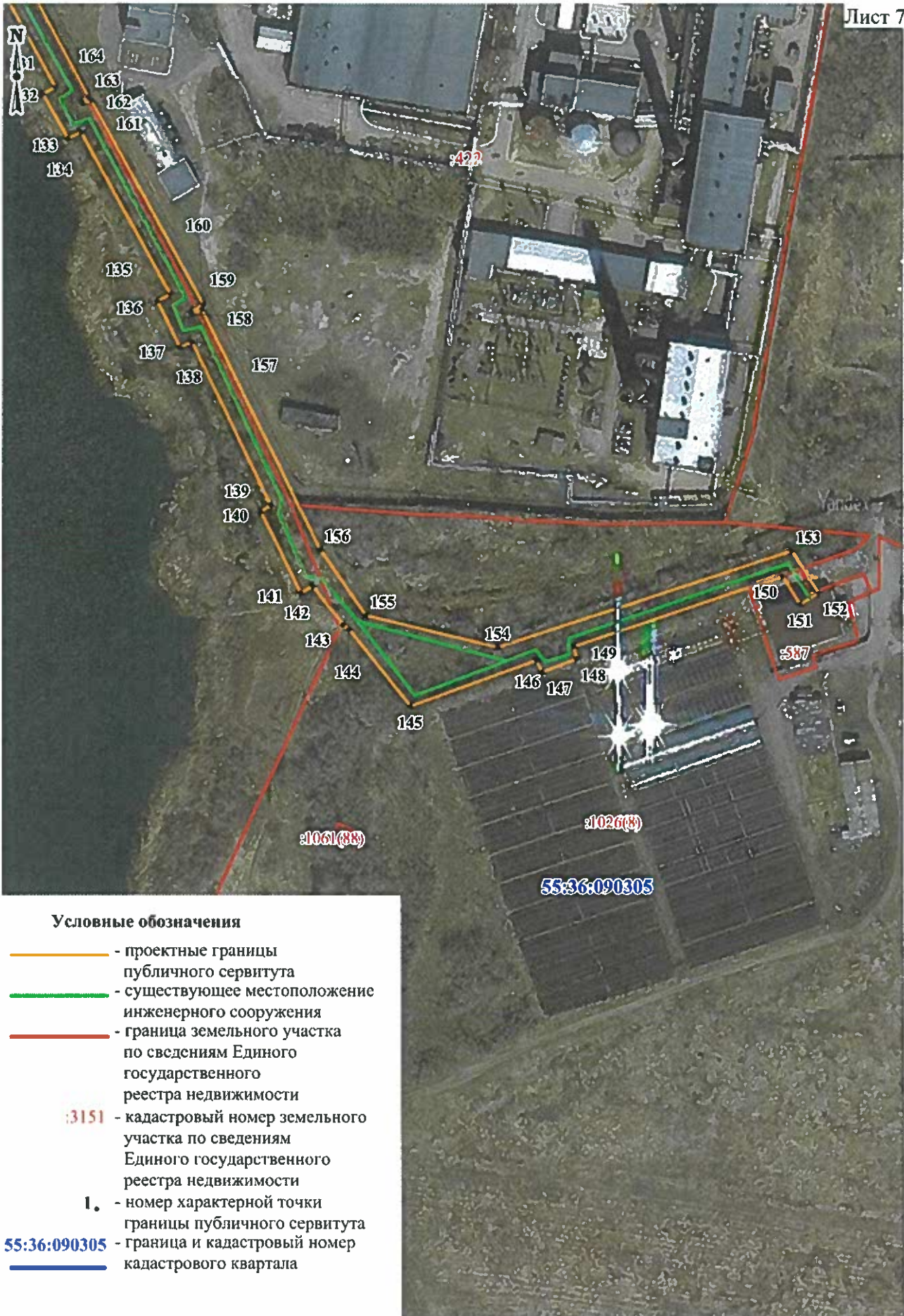
Handwritten signature or initials.



Масштаб 1:2000



Масштаб 1:2000



Масштаб 1:2000

Приложение № 2
к постановлению Администрации города Омска
от 11 июля 2022 года № 557-п

**ОПИСАНИЕ ГРАНИЦ
публичного сервитута**

№ п/п	Характеристики объекта	Описание характеристик
1	Местоположение публичного сервитута	Омская область, город Омск, от улицы Уральской (ТЭЦ 2) до ТПК по улице 14-я Чередовая
2	Площадь, кв. м	487161/-77
3	Иные характеристики объекта	Публичный сервитут устанавливается в целях размещения и эксплуатации сетей теплоснабжения «2 Тепловой район ЛУЧ ТПК». Срок установления сервитута – 49 лет
Система координат: МСК-55, 2 зона		
Метод определения координат характерной точки: картометрический метод		
Средняя квадратическая погрешность положения характерной точки (Mt) – 0,1 м		

Сведения о характерных точках границ публичного сервитута

Обозначение характерных точек границ	Координаты, м	
	X	Y
1	478121,08	2164926,25
2	478130,98	2164873,79
3	478135,33	2164842,92
4	478135,91	2164802,65
5	478121,06	2164794,06
6	478117,66	2164783,20
7	478116,46	2164768,08
8	478131,76	2164721,80
9	478091,56	2164694,91
10	478081,47	2164690,41
11	478035,13	2164680,32
12	478031,49	2164686,03
13	478028,82	2164684,37
14	478031,76	2164676,67
15	478021,41	2164669,23
16	477994,62	2164659,71
17	477995,20	2164654,19
18	477933,52	2164636,52
19	477932,85	2164628,82
20	477918,34	2164624,69
21	477913,87	2164626,33
22	477872,76	2164616,51



Обозначение характерных точек границ	Координаты, м	
	X	Y
23	477870,25	2164506,31
24	477866,23	2164506,27
25	477864,42	2164483,01
26	477864,81	2164468,87
27	477869,85	2164416,19
28	477889,07	2164412,84
29	477903,72	2164413,06
30	477905,40	2164418,70
31	477915,59	2164416,62
32	477911,78	2164402,76
33	477888,36	2164402,42
34	477860,13	2164407,44
35	477854,43	2164468,25
36	477854,00	2164483,27
37	477855,97	2164513,86
38	477862,10	2164513,44
39	477864,27	2164623,10
40	477915,79	2164635,52
41	477919,30	2164633,77
42	477925,03	2164635,11
43	477923,74	2164642,64
44	477985,93	2164660,46
45	477985,55	2164664,98
46	478017,58	2164677,01
47	478021,25	2164680,21
48	478018,56	2164687,48
49	478034,83	2164697,52
50	478039,07	2164690,11
51	478079,45	2164698,78
52	478087,21	2164702,34
53	478121,64	2164725,30
54	478107,80	2164767,43
55	478109,14	2164784,59
56	478126,78	2164840,85
57	478122,47	2164872,49
58	478114,19	2164916,41
59	477951,68	2164886,89
60	477956,76	2164844,92
61	477924,19	2164835,80
62	477920,76	2164842,74
63	477900,96	2164838,42
64	477855,38	2164826,95
65	477852,61	2164831,19
66	477850,79	2164825,56
67	477732,01	2164796,71

Обозначение характерных точек границ	Координаты, м	
	X	Y
68	477726,16	2164800,32
69	477722,49	2164794,28
70	477662,65	2164779,62
71	477661,96	2164756,95
72	477602,85	2164741,89
73	477540,39	2164729,19
74	477535,36	2164733,18
75	477530,84	2164727,18
76	477494,55	2164720,33
77	477408,98	2164706,41
78	477403,84	2164710,79
79	477398,94	2164704,94
80	477274,37	2164681,25
81	477269,39	2164685,38
82	477265,00	2164679,27
83	477143,85	2164654,70
84	477138,86	2164658,56
85	477134,89	2164653,12
86	477110,43	2164648,01
87	477075,41	2164638,75
88	477026,76	2164625,68
89	477020,62	2164629,92
90	477016,49	2164622,74
91	476940,44	2164600,74
92	476935,84	2164615,10
93	476853,95	2164584,74
94	476771,77	2164552,66
95	476765,83	2164548,67
96	476572,36	2164466,11
97	476575,57	2164451,55
98	476469,82	2164421,32
99	476468,66	2164425,05
100	476467,44	2164424,69
101	476468,09	2164420,69
102	476333,10	2164382,40
103	476331,95	2164386,49
104	476328,15	2164385,25
105	476328,84	2164381,03
106	476199,24	2164353,90
107	476198,02	2164358,30
108	476196,56	2164358,02
109	476197,02	2164354,43
110	476098,00	2164330,58
111	476013,48	2164374,21
112	476012,68	2164372,89

Обозначение характерных точек границ	Координаты, м	
	X	Y
113	475989,13	2164385,10
114	475985,85	2164378,81
115	475967,24	2164387,87
116	475970,34	2164394,29
117	475925,02	2164418,02
118	475927,34	2164422,98
119	475851,89	2164463,00
120	475849,38	2164459,33
121	475831,99	2164468,40
122	475833,57	2164471,92
123	475763,04	2164508,70
124	475760,20	2164503,53
125	475742,26	2164512,61
126	475744,39	2164517,54
127	475683,43	2164548,12
128	475679,96	2164542,00
129	475663,89	2164550,35
130	475666,23	2164555,84
131	475586,83	2164597,86
132	475584,23	2164592,72
133	475566,46	2164602,55
134	475568,89	2164607,83
135	475504,12	2164642,22
136	475501,51	2164637,00
137	475482,95	2164645,66
138	475484,94	2164650,54
139	475419,88	2164680,94
140	475417,23	2164677,03
141	475384,89	2164692,33
142	475387,40	2164697,35
143	475371,73	2164708,90
144	475370,09	2164711,29
145	475339,13	2164735,23
146	475356,39	2164785,97
147	475351,83	2164788,19
148	475356,70	2164802,00
149	475361,65	2164800,96
150	475388,18	2164884,90
151	475376,82	2164891,77
152	475381,27	2164899,13
153	475398,17	2164888,73
154	475361,89	2164770,67
155	475375,43	2164718,13
156	475401,72	2164700,44
157	475497,94	2164654,72

Обозначение характерных точек границ	Координаты, м	
	X	Y
158	475496,06	2164650,83
159	475497,12	2164650,35
160	475499,70	2164655,26
161	475581,51	2164611,99
162	475580,05	2164608,61
163	475581,14	2164608,08
164	475582,75	2164610,88
165	475680,09	2164560,44
166	475756,31	2164522,43
167	475754,89	2164518,13
168	475756,81	2164517,16
169	475759,18	2164521,61
170	475846,84	2164476,45
171	475845,12	2164472,21
172	475846,62	2164471,45
173	475848,87	2164475,14
174	475940,39	2164428,51
175	475938,08	2164423,11
176	476014,24	2164382,84
177	476017,04	2164384,93
178	476072,92	2164356,88
179	476157,68	2164361,43
180	476186,12	2164362,39
181	476185,44	2164368,83
182	476205,14	2164373,33
183	476207,04	2164366,21
184	476317,63	2164388,70
185	476316,31	2164394,57
186	476335,35	2164399,47
187	476336,43	2164395,44
188	476458,12	2164429,05
189	476457,68	2164431,74
190	476474,14	2164436,15
191	476474,81	2164433,94
192	476562,62	2164458,49
193	476559,63	2164471,02
194	476595,59	2164487,32
195	476593,42	2164492,70
196	476610,65	2164499,35
197	476612,58	2164494,50
198	476719,68	2164539,40
199	476717,94	2164543,60
200	476733,12	2164550,70
201	476735,66	2164546,15
202	476767,83	2164559,32

Обозначение характерных точек границ	Координаты, м	
	X	Y
203	476774,99	2164564,31
204	476840,64	2164589,98
205	476838,61	2164595,20
206	476857,69	2164602,98
207	476859,77	2164597,67
208	476942,13	2164628,22
209	476947,09	2164613,28
210	477008,90	2164631,07
211	477009,88	2164636,88
212	477023,94	2164641,01
213	477029,09	2164636,70
214	477071,47	2164648,34
215	477108,34	2164657,90
216	477127,68	2164661,80
217	477131,69	2164667,42
218	477141,66	2164669,41
219	477147,45	2164665,78
220	477258,27	2164688,30
221	477262,20	2164694,21
222	477272,52	2164696,35
223	477278,37	2164692,47
224	477392,18	2164713,86
225	477396,39	2164719,91
226	477406,84	2164721,45
227	477412,60	2164717,21
228	477523,85	2164736,09
229	477527,83	2164741,99
230	477538,42	2164744,12
231	477544,32	2164740,23
232	477600,76	2164751,77
233	477652,02	2164764,68
234	477652,95	2164787,66
235	477675,96	2164793,13
236	477665,33	2164828,61
237	477646,58	2164880,48
238	477640,04	2164878,13
239	477626,22	2164905,21
240	477400,82	2164833,64
241	477316,74	2164811,47
242	477271,73	2164766,55
243	477219,38	2164747,32
244	477160,22	2164739,46
245	477157,03	2164740,14
246	477020,82	2164737,95
247	477020,64	2164745,42

Обозначение характерных точек границ	Координаты, м	
	X	Y
248	477157,69	2164747,65
249	477160,52	2164747,07
250	477217,51	2164754,62
251	477269,02	2164773,57
252	477311,81	2164816,61
253	477396,32	2164839,86
254	477395,02	2164851,38
255	477402,57	2164852,24
256	477403,68	2164842,51
257	477629,94	2164914,40
258	477643,82	2164887,55
259	477650,98	2164890,27
260	477672,49	2164831,15
261	477683,86	2164795,06
262	477715,22	2164802,84
263	477718,92	2164808,94
264	477729,36	2164811,51
265	477735,43	2164807,98
266	477840,98	2164833,68
267	477841,82	2164839,02
268	477859,28	2164842,96
269	477861,49	2164838,83
270	477898,62	2164848,24
271	477927,06	2164854,48
272	477929,97	2164846,93
273	477947,37	2164851,36
274	477943,23	2164883,52
275	477923,51	2164896,59
276	477927,82	2164903,09
277	477942,45	2164893,38
1	478121,08	2164926,25