



# ПОСТАНОВЛЕНИЕ АДМИНИСТРАЦИИ ГОРОДА ОМСКА

от 11 июля 2022 года № 558-п

## Об установлении публичного сервитута

Руководствуясь Земельным кодексом Российской Федерации, Федеральным законом «О введении в действие Земельного кодекса Российской Федерации», Федеральным законом «Об общих принципах организации местного самоуправления в Российской Федерации», Приказом Министерства архитектуры, строительства и жилищно-коммунального хозяйства Российской Федерации от 17 августа 1992 года № 197 «О типовых правилах охраны коммунальных тепловых сетей», Уставом города Омска, постановлением Администрации города Омска от 17 октября 2019 года № 710-п «Об утверждении административного регламента предоставления муниципальной услуги «Принятие решения об установлении публичного сервитута в отдельных целях», на основании ходатайства об установлении публичного сервитута Акционерного общества «Омские распределительные тепловые сети» от 2 июня 2022 года № ДАГ-МУ/396 постановляю:

1. Установить в интересах Акционерного общества «Омские распределительные тепловые сети» (далее – Акционерное общество) (ОГРН 1145543013868, ИНН 5503249258) публичный сервитут в целях размещения, эксплуатации сетей теплоснабжения «2 Тепловой район, северо-восточный луч», принадлежащих Акционерному обществу на праве собственности от 10 июня 2014 года № 55-55-01/116/2014-971 согласно выписке из Единого государственного реестра недвижимости об объекте недвижимости, в отношении:

1) части земельного участка площадью 36 кв. м, входящей в состав земельного участка с кадастровым номером 55:36:090205:84, площадью 2640 кв. м, относящегося к категории земель населенных пунктов, местоположение установлено относительно ориентира, расположенного в границах участка. Ориентир трехэтажное кирпичное здание заводоуправления. Почтовый адрес ориентира: Омская область, город Омск, Октябрьский административный округ, улица Б. Хмельницкого, дом 226;

2) части земельного участка площадью 82 кв. м, входящей в состав земельного участка с кадастровым номером 55:36:090205:3416, площадью 255 кв. м, относящегося к категории земель населенных пунктов, местоположение установлено относительно ориентира, расположенного за пределами участка. Ориентир трехэтажное нежилое здание. Участок

находится примерно в 20 м, по направлению на запад от ориентира. Почтовый адрес ориентира: Омская область, город Омск, Октябрьский административный округ, улица Б. Хмельницкого, дом 226;

3) части земельного участка площадью 367 кв. м, входящей в состав земельного участка с кадастровым номером 55:36:090205:130, площадью 156258 кв. м, относящегося к категории земель населенных пунктов, местоположение установлено относительно ориентира, расположенного за пределами участка. Ориентир здание. Участок находится примерно в 360 м, по направлению на юго-восток от ориентира. Почтовый адрес ориентира: Омская область, город Омск, Октябрьский административный округ, улица 3-я Транспортная, дом 1;

4) части земельного участка площадью 23 кв. м, входящей в состав земельного участка с кадастровым номером 55:36:090205:99, площадью 1321 кв. м, относящегося к категории земель населенных пунктов, местоположение установлено относительно ориентира, расположенного за пределами участка. Ориентир двухэтажный жилой дом. Участок находится примерно в 100 м, по направлению на северо-запад от ориентира. Почтовый адрес ориентира: Омская область, город Омск, Октябрьский административный округ, улица 4-я Транспортная, дом 1 А;

5) части земельного участка площадью 183 кв. м, входящей в состав земельного участка с кадастровым номером 55:36:090205:14834, площадью 2944 кв. м, относящегося к категории земель населенных пунктов, местоположение: Омская область, город Омск, Октябрьский административный округ, улица 4-я Транспортная, дом 1 А;

6) части земельного участка площадью 98 кв. м, входящей в состав земельного участка с кадастровым номером 55:36:090205:14833, площадью 676 кв. м, относящегося к категории земель населенных пунктов, местоположение установлено относительно ориентира, расположенного за пределами участка. Ориентир здание. Участок находится примерно в 16 м, по направлению на юго-запад от ориентира. Почтовый адрес ориентира: Омская область, город Омск, Октябрьский административный округ, улица 4-я Транспортная, дом 1 А;

7) части земельного участка площадью 1149 кв. м, входящей в состав земельного участка с кадастровым номером 55:36:090205:3421, площадью 8517 кв. м, относящегося к категории земель населенных пунктов, местоположение: Омская область, город Омск, Октябрьский административный округ, на земельном участке расположена автомобильная дорога общего пользования местного значения улица 4-я Транспортная (от улицы 1-й Разъезд до улицы Б. Хмельницкого), идентификационный номер 52-401-376 ОП МГ 141;

8) части земельного участка площадью 480 кв. м, входящей в состав земельного участка с кадастровым номером 55:36:000000:1454, площадью 59197 кв. м, относящегося к категории земель населенных пунктов, местоположение: Омская область, город Омск, Октябрьский административный округ, на земельном участке расположена автомобильная дорога общего пользования местного значения улица Свободы

(от улицы 4-я Транспортная до улицы Кирова), идентификационный номер 52-401-376 ОП МГ 134;

9) части земельного участка площадью 2375 кв. м, входящей в состав земельного участка с кадастровым номером 55:36:090205:42, площадью 32230 кв. м, относящегося к категории земель населенных пунктов, местоположение установлено относительно ориентира, расположенного в границах участка. Ориентир здание конторы. Почтовый адрес ориентира: Омская область, город Омск, Октябрьский административный округ, улица 1-я Военная, дом 5;

10) части земельного участка площадью 846 кв. м, входящей в состав земельного участка с кадастровым номером 55:36:090205:213, площадью 16212 кв. м, относящегося к категории земель населенных пунктов, местоположение: Омская область, город Омск, южная часть кадастрового квартала 55:36:090205;

11) части земельного участка площадью 2939 кв. м, входящей в состав земельного участка с кадастровым номером 55:36:000000:1471, площадью 16037 кв. м, относящегося к категории земель населенных пунктов, местоположение: Омская область, город Омск, Октябрьский административный округ; на земельном участке расположена автомобильная дорога общего пользования местного значения улица 1-я Военная (от улицы Хабаровской до улицы Б. Хмельницкого), идентификационный номер 52-401-376 ОП МГ 016;

12) части земельного участка площадью 2590 кв. м, входящей в состав земельного участка с кадастровым номером 55:36:120307:24752, площадью 116821 кв. м, относящегося к категории земель населенных пунктов, местоположение: Омская область, город Омск, Октябрьский административный округ, улица Харьковская;

13) части земельного участка площадью 3052 кв. м, входящей в состав земельного участка с кадастровым номером 55:36:000000:1473, площадью 86442 кв. м, относящегося к категории земель населенных пунктов, местоположение: Омская область, город Омск, Октябрьский административный округ, на земельном участке расположена автомобильная дорога общего пользования местного значения улица Хабаровская (от улицы 1-я Военная до улицы 26-я Рабочая), идентификационный номер 52-401-376 ОП МГ 146;

14) части земельного участка площадью 123 кв. м, входящей в состав земельного участка с кадастровым номером 55:36:120307:3148, площадью 794 кв. м, относящегося к категории земель населенных пунктов, местоположение установлено относительно ориентира, расположенного в границах участка. Ориентир строение. Почтовый адрес ориентира: Омская область, город Омск, Октябрьский административный округ, улица 1-я Военная, дом 2, корпус 1;

15) части земельного участка площадью 63 кв. м, входящей в состав земельного участка с кадастровым номером 55:36:120307:24754, площадью 1132 кв. м, относящегося к категории земель населенных пунктов,

местоположение: Омская область, город Омск, Октябрьский административный округ, улица Харьковская;

16) части земельного участка площадью 62 кв. м, входящей в состав земельного участка с кадастровым номером 55:36:120307:3070, площадью 3006 кв. м, относящегося к категории земель населенных пунктов, местоположение установлено относительно ориентира, расположенного за пределами участка. Ориентир пятиэтажное производственное здание. Участок находится примерно в 160 м, по направлению на запад от ориентира. Почтовый адрес ориентира: Омская область, город Омск, Октябрьский административный округ, улица Харьковская, дом 2;

17) части земельного участка площадью 212 кв. м, входящей в состав земельного участка с кадастровым номером 55:36:120307:3065, площадью 2557 кв. м, относящегося к категории земель населенных пунктов, местоположение установлено относительно ориентира, расположенного за пределами участка. Ориентир пятиэтажное производственное здание. Участок находится примерно в 220 м, по направлению на запад от ориентира. Почтовый адрес ориентира: Омская область, город Омск, Октябрьский административный округ, улица Харьковская, дом 2;

18) части земельного участка площадью 3167 кв. м, входящей в состав земельного участка с кадастровым номером 55:36:000000:1475, площадью 63314 кв. м, относящегося к категории земель населенных пунктов, местоположение: Омская область, город Омск, Ленинский административный округ, на земельном участке расположена автомобильная дорога общего пользования местного значения улица Харьковская (от улицы 1-я Военная до улицы 30-я Рабочая), идентификационный номер 52-401-376 ОП МГ 147;

19) части земельного участка площадью 6 кв. м, входящей в состав земельного участка с кадастровым номером 55:36:120307:3063, площадью 1883 кв. м, относящегося к категории земель населенных пунктов, местоположение установлено относительно ориентира, расположенного в границах участка. Ориентир пятиэтажное производственное здание. Почтовый адрес ориентира: Омская область, город Омск, Октябрьский административный округ, улица Харьковская, дом 2;

20) части земельного участка площадью 284 кв. м, входящей в состав земельного участка с кадастровым номером 55:36:090302:186, площадью 51392 кв. м, входящего в единое землепользование с кадастровым номером 55:36:000000:44, площадью 6154500 кв. м, относящегося к категории земель населенных пунктов, местоположение: Омская область, город Омск, установлено в южной части кадастрового района 55:36;

21) части земельного участка площадью 3083 кв. м, входящей в состав земельного участка с кадастровым номером 55:36:090302:22941, площадью 12624 кв. м, относящегося к категории земель населенных пунктов, местоположение: Омская область, город Омск, Ленинский административный округ, на земельном участке расположена автомобильная дорога общего пользования местного значения улица Дзержинского (от улицы Озерной до дома № 55 по улице Н. Зенькова), идентификационный номер 52-401-372 ОП МГ 176;

22) части земельного участка площадью 350 кв. м, входящей в состав земельного участка с кадастровым номером 55:36:090302:3664, площадью 24651 кв. м, относящегося к категории земель населенных пунктов, местоположение: Омская область, город Омск, Ленинский административный округ, на земельном участке расположена автомобильная дорога общего пользования местного значения улица Избышева (от улицы Карбышева до улицы Байкальской), идентификационный номер 52-401-372 ОП МГ 182;

23) части земельного участка площадью 404 кв. м, входящей в состав земельного участка с кадастровым номером 55:36:090302:22939, площадью 26704 кв. м, относящегося к категории земель населенных пунктов, местоположение: Омская область, город Омск, Ленинский административный округ, на земельном участке расположена автомобильная дорога общего пользования местного значения улица Блусевич (от улицы Вокзальной до улицы Невского), идентификационный номер 52-401-372 ОП МГ 001;

24) части земельного участка площадью 3092 кв. м, входящей в состав земельного участка с кадастровым номером 55:36:090302:3589, площадью 19761 кв. м, относящегося к категории земель населенных пунктов, местоположение: Омская область, город Омск, Ленинский административный округ, на земельном участке расположена автомобильная дорога общего пользования местного значения улица Добролюбова (от улицы Вокзальной до улицы Блусевич), идентификационный номер 52-401-372 ОП МГ 177;

25) части земельного участка площадью 543 кв. м, входящей в состав земельного участка с кадастровым номером 55:36:090302:2766, площадью 6452 кв. м, относящегося к категории земель населенных пунктов, местоположение установлено относительно ориентира, расположенного в границах участка. Ориентир четырехэтажное здание школы № 87. Почтовый адрес ориентира: Омская область, город Омск, Ленинский административный округ, улица Добролюбова, дом 17;

26) части земельного участка площадью 21 кв. м, входящей в состав земельного участка с кадастровым номером 55:36:090302:2706, площадью 56 кв. м, относящегося к категории земель населенных пунктов, местоположение: Омская область, город Омск, Ленинский административный округ, улица Блусевич, дом 22;

27) части земельного участка площадью 145 кв. м, входящей в состав земельного участка с кадастровым номером 55:36:090302:3465, площадью 2379 кв. м, относящегося к категории земель населенных пунктов, местоположение: Омская область, город Омск, Ленинский административный округ, улица Блусевич. На земельном участке расположен многоэтажный жилой дом № 24;

28) части земельного участка площадью 399 кв. м, входящей в состав земельного участка с кадастровым номером 55:36:090302:3493, площадью 3344 кв. м, относящегося к категории земель населенных пунктов, местоположение: Омская область, город Омск, Ленинский административный округ, улица Блусевич. На земельном участке расположен многоэтажный жилой дом № 21;

29) части земельного участка площадью 8 кв. м, входящей в состав земельного участка с кадастровым номером 55:36:090302:369, площадью 3240 кв. м, относящегося к категории земель населенных пунктов, местоположение установлено относительно ориентира, расположенного в границах участка. Ориентир здание. Почтовый адрес ориентира: Омская область, город Омск, Ленинский административный округ, улица Толстого, дом 43;

30) части земельного участка площадью 7 кв. м, входящей в состав земельного участка с кадастровым номером 55:36:090302:3540, площадью 21 кв. м, относящегося к категории земель населенных пунктов, местоположение установлено относительно ориентира, расположенного за пределами участка. Ориентир четырехэтажный жилой дом. Участок находится примерно в 23 м, по направлению на север от ориентира. Почтовый адрес ориентира: Омская область, город Омск, Ленинский административный округ, улица Блусевич, дом 21;

31) части земельного участка площадью 641 кв. м, входящей в состав земельного участка с кадастровым номером 55:36:090302:22960, площадью 20266 кв. м, относящегося к категории земель населенных пунктов, местоположение: Омская область, город Омск, Ленинский административный округ, на земельном участке расположена автомобильная дорога общего пользования местного значения улица Карлова (от улицы 1-я Озерная до улицы Озерной, от улицы Избышева до дома № 87 по улице Карлова), идентификационный номер 52-401-372 ОП МГ 187;

32) части земельного участка площадью 637 кв. м, входящей в состав земельного участка с кадастровым номером 55:36:090302:2780, площадью 22629 кв. м, относящегося к категории земель населенных пунктов, местоположение установлено относительно ориентира, расположенного в границах участка. Ориентир здание. Почтовый адрес ориентира: Омская область, город Омск, Ленинский административный округ, улица Добролюбова, дом 22;

33) части земельного участка площадью 3105 кв. м, входящей в состав земельного участка с кадастровым номером 55:36:090302:3709, площадью 20177 кв. м, относящегося к категории земель населенных пунктов, местоположение: Омская область, город Омск, Ленинский административный округ, на земельном участке расположена автомобильная дорога общего пользования местного значения улица Горького (от улицы 2-я Озерная до дома № 92 по улице Горького, от улицы 2-я Озерная до дома № 2 по улице Горького), идентификационный номер 52-401-372 ОП МГ 173;

34) части земельного участка площадью 744 кв. м, входящей в состав земельного участка с кадастровым номером 55:36:090302:209, площадью 5512 кв. м, относящегося к категории земель населенных пунктов, местоположение установлено относительно ориентира, расположенного за пределами участка. Ориентир двухэтажное кирпичное здание главной конторы. Участок находится примерно в 350 м, по направлению на восток от ориентира. Почтовый адрес ориентира: Омская область, город Омск, Ленинский административный округ, улица Уральская, дом 2;

35) части земельного участка площадью 647 кв. м, входящей в состав земельного участка с кадастровым номером 55:36:090302:3675, площадью 12114 кв. м, относящегося к категории земель населенных пунктов, местоположение: Омская область, город Омск, Ленинский административный округ, на земельном участке расположена автомобильная дорога общего пользования местного значения улица Н. Зенькова (от улицы Вокзальной до улицы Никитина), идентификационный номер 52-401-372 ОП МГ 181;

36) части земельного участка площадью 3766 кв. м, входящей в состав земельного участка с кадастровым номером 55:36:000000:158129, площадью 17454 кв. м, относящегося к категории земель населенных пунктов, местоположение: Омская область, город Омск, Ленинский административный округ, на земельном участке расположена автомобильная дорога общего пользования местного значения улица Толстого (от улицы 2-я Озерная до дома № 43 по улице Толстого, от улицы Н. Зенькова до улицы Социальный городок), идентификационный номер 52-401-372 ОП МГ 328;

37) части земельного участка площадью 274 кв. м, входящей в состав земельного участка с кадастровым номером 55:36:090302:3673, площадью 8103 кв. м, относящегося к категории земель населенных пунктов, местоположение: Омская область, город Омск, Ленинский административный округ, на земельном участке расположена автомобильная дорога общего пользования местного значения улица Вузовская (от улицы Вокзальной до дома № 28 по улице Вузовской), идентификационный номер 52-401-372 ОП МГ 168;

38) части земельного участка площадью 21 кв. м, входящей в состав земельного участка с кадастровым номером 55:36:090302:210, площадью 1856 кв. м, относящегося к категории земель населенных пунктов, местоположение установлено относительно ориентира, расположенного за пределами участка. Ориентир двухэтажное кирпичное здание главной конторы. Участок находится примерно в 260 м, по направлению на юго-восток от ориентира. Почтовый адрес ориентира: Омская область, город Омск, Ленинский административный округ, улица Уральская, дом 2;

39) части земельного участка площадью 489 кв. м, входящей в состав земельного участка с кадастровым номером 55:36:090302:16658, площадью 78831 кв. м, относящегося к категории земель населенных пунктов, местоположение: Омская область, город Омск, Ленинский административный округ, улица Уральская, дом 2;

40) части земельного участка площадью 432 кв. м, входящей в состав земельного участка с кадастровым номером 55:36:090302:189, площадью 38310 кв. м, входящего в единое землепользование с кадастровым номером 55:36:000000:44, площадью 6154500 кв. м, относящегося к категории земель населенных пунктов, местоположение: Омская область, город Омск, установлено в южной части кадастрового района 55:36;

41) части земельного участка площадью 2 кв. м, входящей в состав земельного участка с кадастровым номером 55:36:090302:241, площадью 582 кв. м, входящего в единое землепользование с кадастровым номером 55:36:090302:247, площадью 24294 кв. м, относящегося к категории земель

населенных пунктов, местоположение: Омская область, город Омск, Ленинский административный округ, улица Уральская, дом 2;

42) части земельного участка площадью 87 кв. м, входящей в состав земельного участка с кадастровым номером 55:36:090302:190, площадью 2123 кв. м, входящего в единое землепользование с кадастровым номером 55:36:000000:44, площадью 6154500 кв. м, относящегося к категории земель населенных пунктов, местоположение: Омская область, город Омск, установлено в южной части кадастрового района 55:36;

43) части земель, государственная собственность на которые не разграничена, в границах кадастрового квартала 55:36:090205, площадью 2814 кв. м, расположенных в городе Омске;

44) части земель, государственная собственность на которые не разграничена, в границах кадастрового квартала 55:36:120307, площадью 22 кв. м, расположенных в городе Омске;

45) части земель, государственная собственность на которые не разграничена, в границах кадастрового квартала 55:36:090302, площадью 3297 кв. м, расположенных в городе Омске.

2. Срок публичного сервитута – 49 лет.

3. Утвердить границы публичного сервитута в соответствии со схемой расположения границ публичного сервитута согласно приложению № 1 к настоящему постановлению и описанием границ публичного сервитута согласно приложению № 2 к настоящему постановлению.

4. Департаменту архитектуры и градостроительства Администрации города Омска в течение пяти рабочих дней со дня принятия решения об установлении публичного сервитута:

1) осуществить необходимые мероприятия и юридически значимые действия, связанные с установлением публичного сервитута;

2) совместно с департаментом информационной политики Администрации города Омска обеспечить:

- размещение настоящего постановления на официальном сайте Администрации города Омска в информационно-телекоммуникационной сети «Интернет»;

- опубликование настоящего постановления в сетевом издании «Омск.рф. Правовой портал Администрации города Омска» в информационно-телекоммуникационной сети «Интернет»;

- опубликование настоящего постановления (за исключением приложений к нему) в средствах массовой информации.

5. Контроль за исполнением настоящего постановления возложить на заместителя Мэра города Омска К.С. Брюхова.

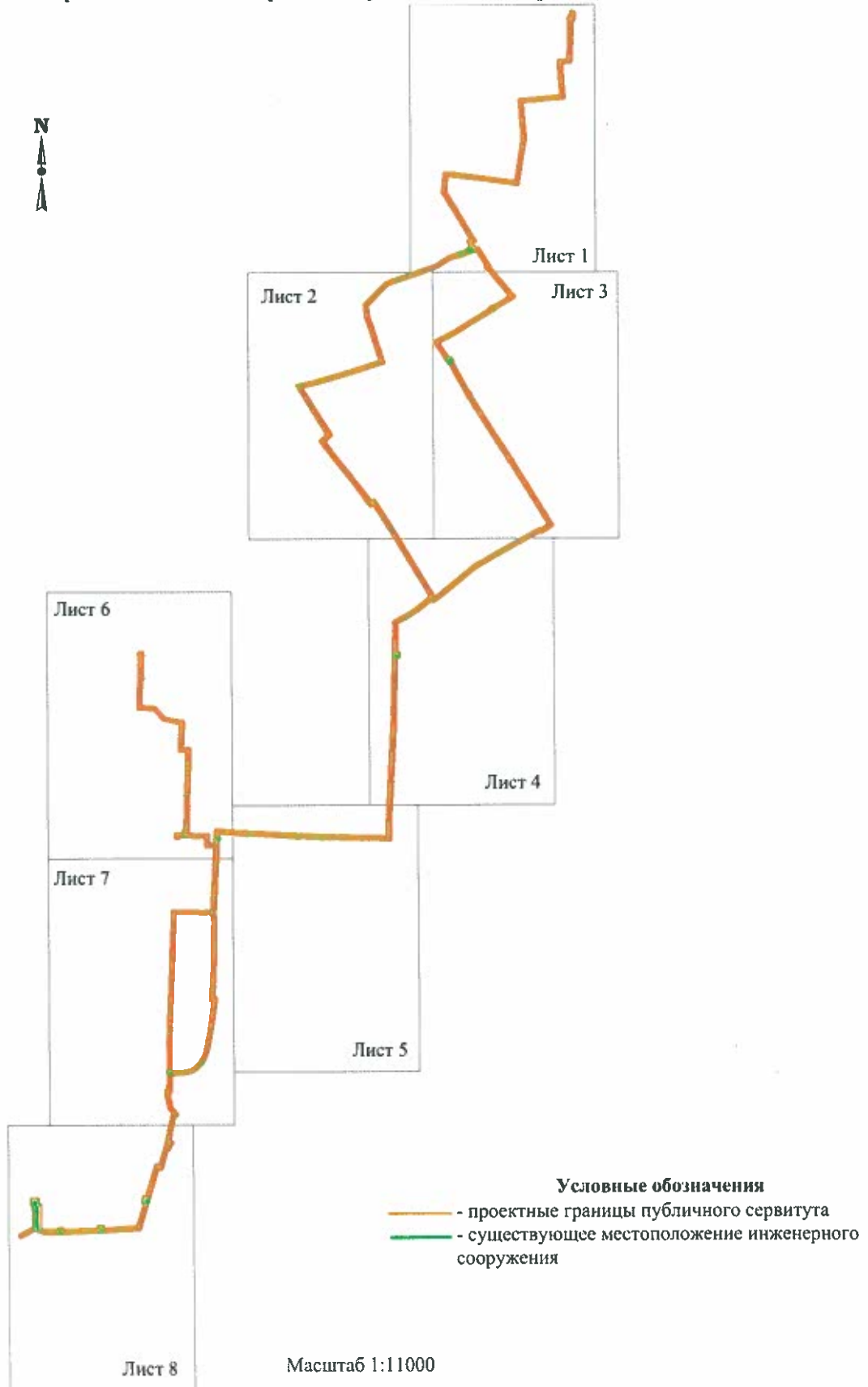
Мэр города Омска



С.Н. Шелест



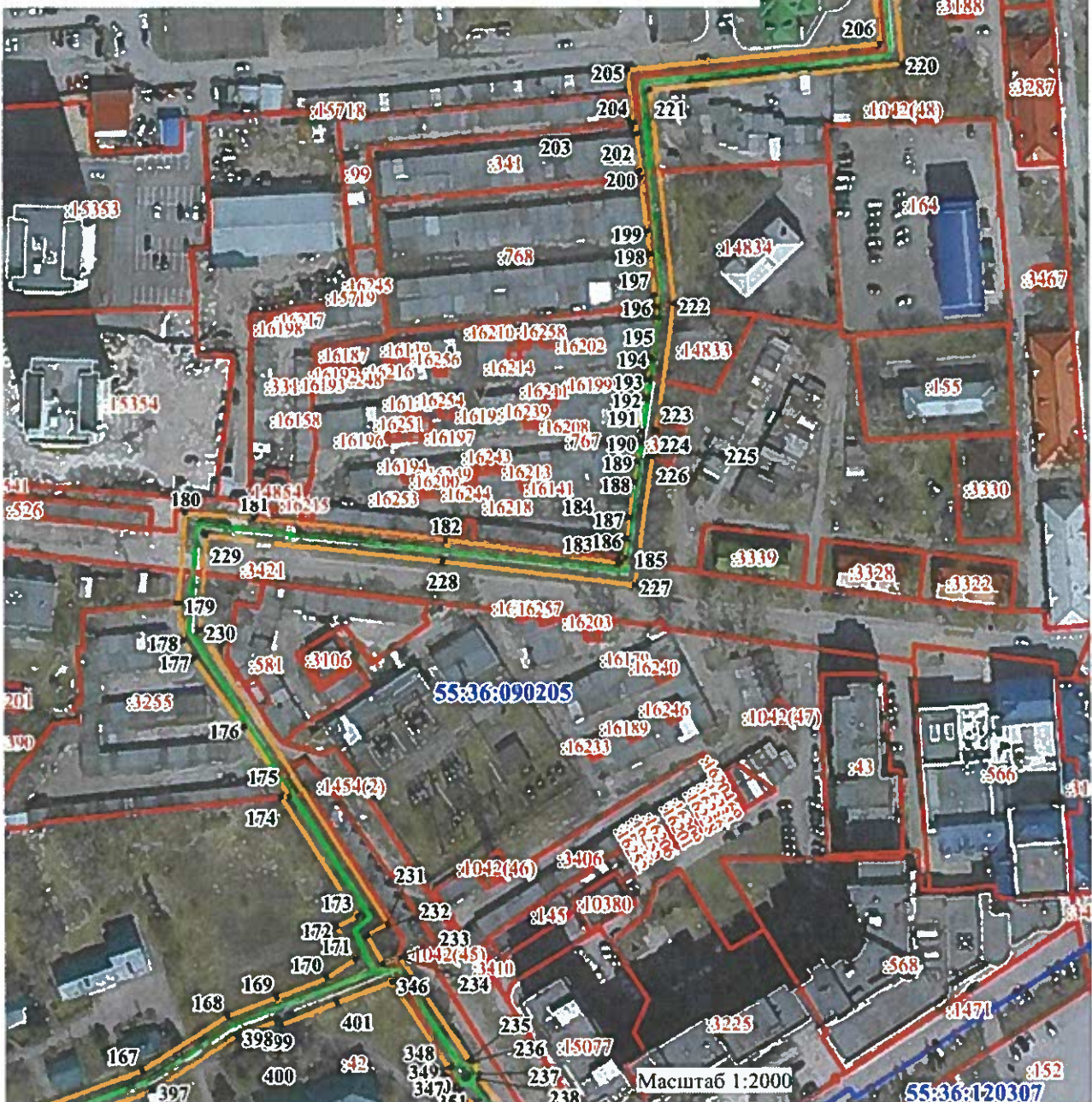
СХЕМА  
расположения границ публичного сервитута



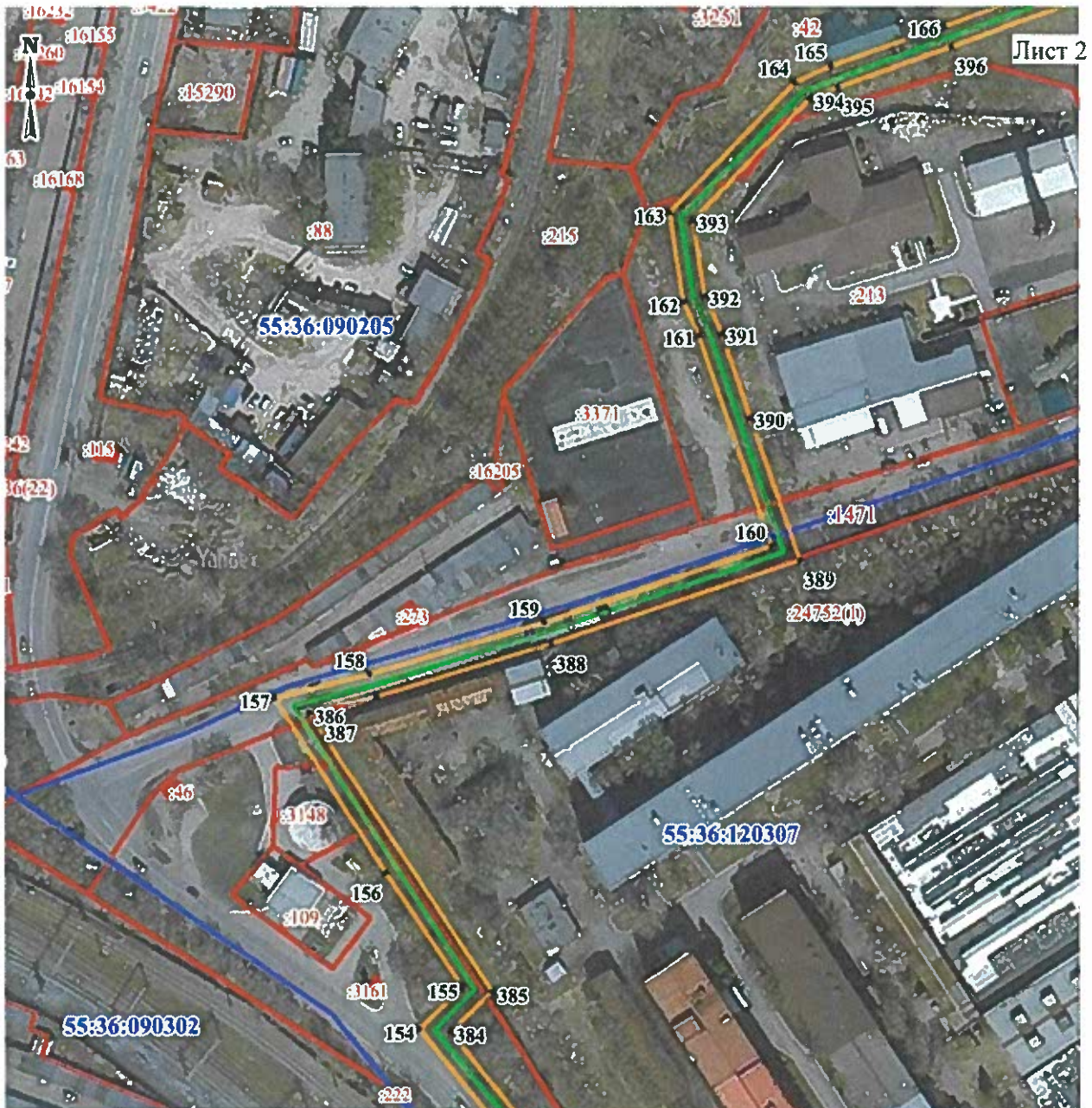


### Условные обозначения

- - проектные границы публичного сервитута
- - существующее местоположение инженерного сооружения
- - граница земельного участка по сведениям Единого государственного реестра недвижимости
- 3151 - кадастровый номер земельного участка по сведениям Единого государственного реестра недвижимости
- 1. - номер характерной точки границы публичного сервитута
- 55:36:040103 - граница и кадастровый номер кадастрового квартала



*dh*

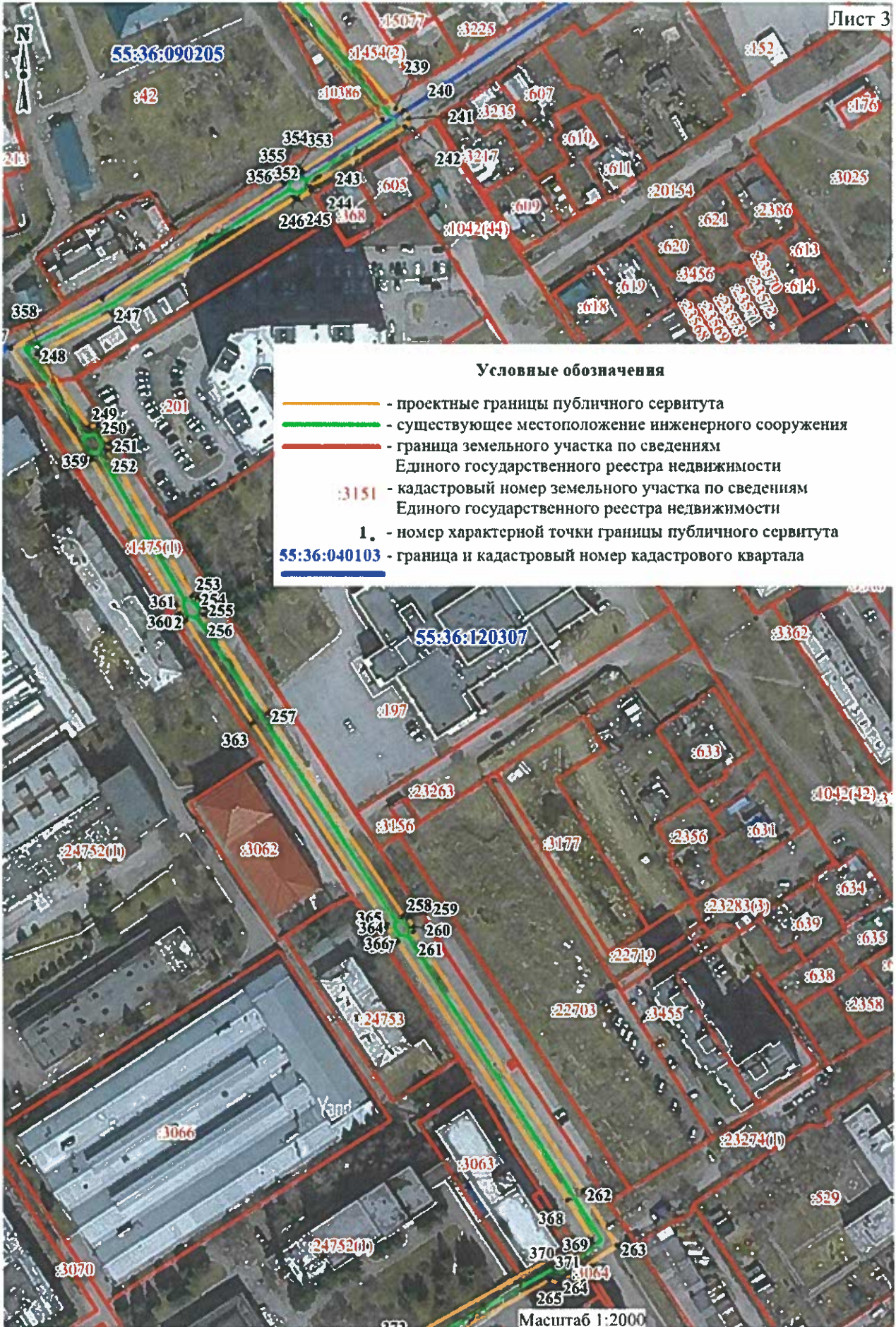


#### Условные обозначения

- - проектные границы публичного сервитута
- - существующее местоположение инженерного сооружения
- - граница земельного участка по сведениям Единого государственного реестра недвижимости
- :3151 - кадастровый номер земельного участка по сведениям Единого государственного реестра недвижимости
- 1. - номер характерной точки границы публичного сервитута
- 5:36:040103 - граница и кадастровый номер кадастрового квартала

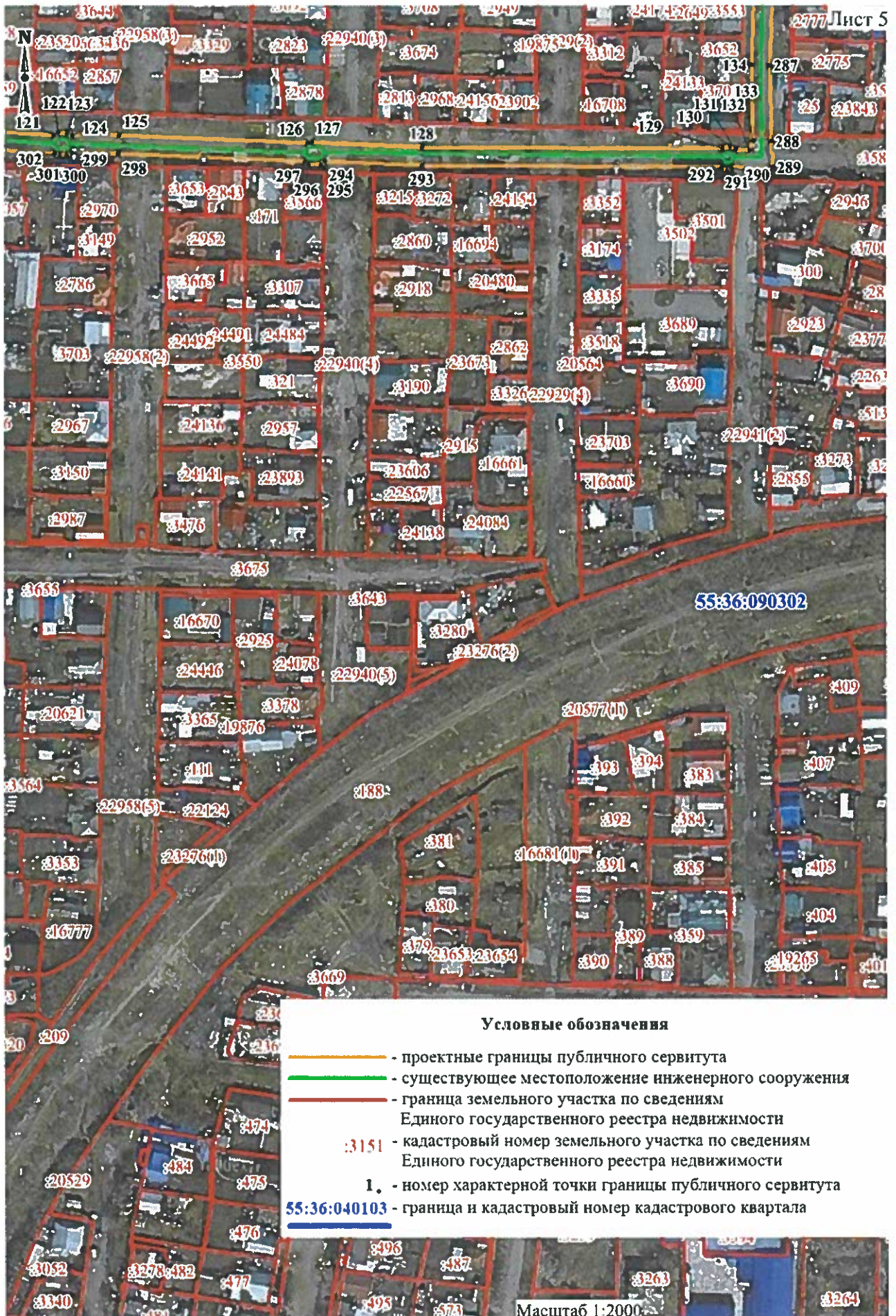
Масштаб 1:2000

Лист 2

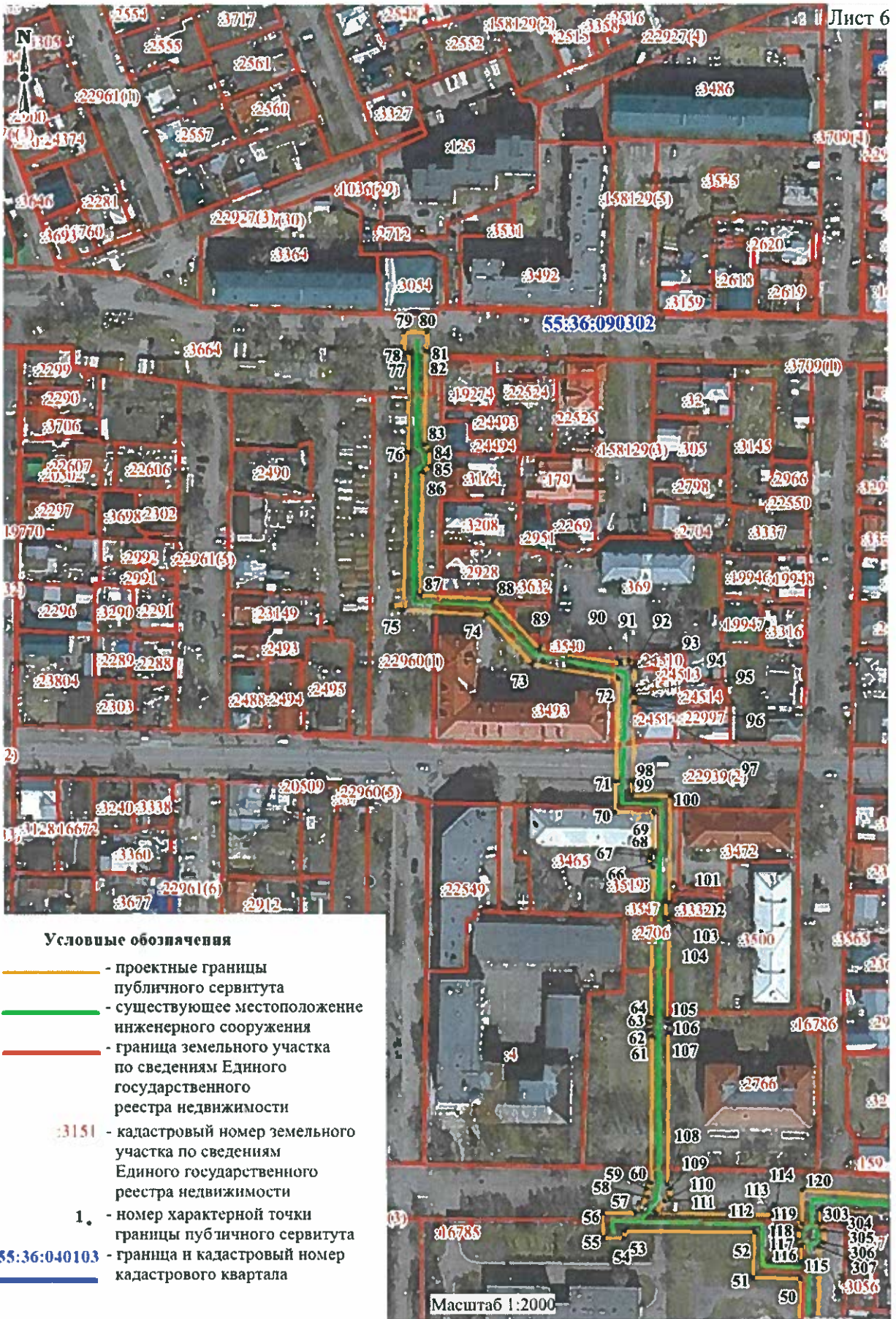




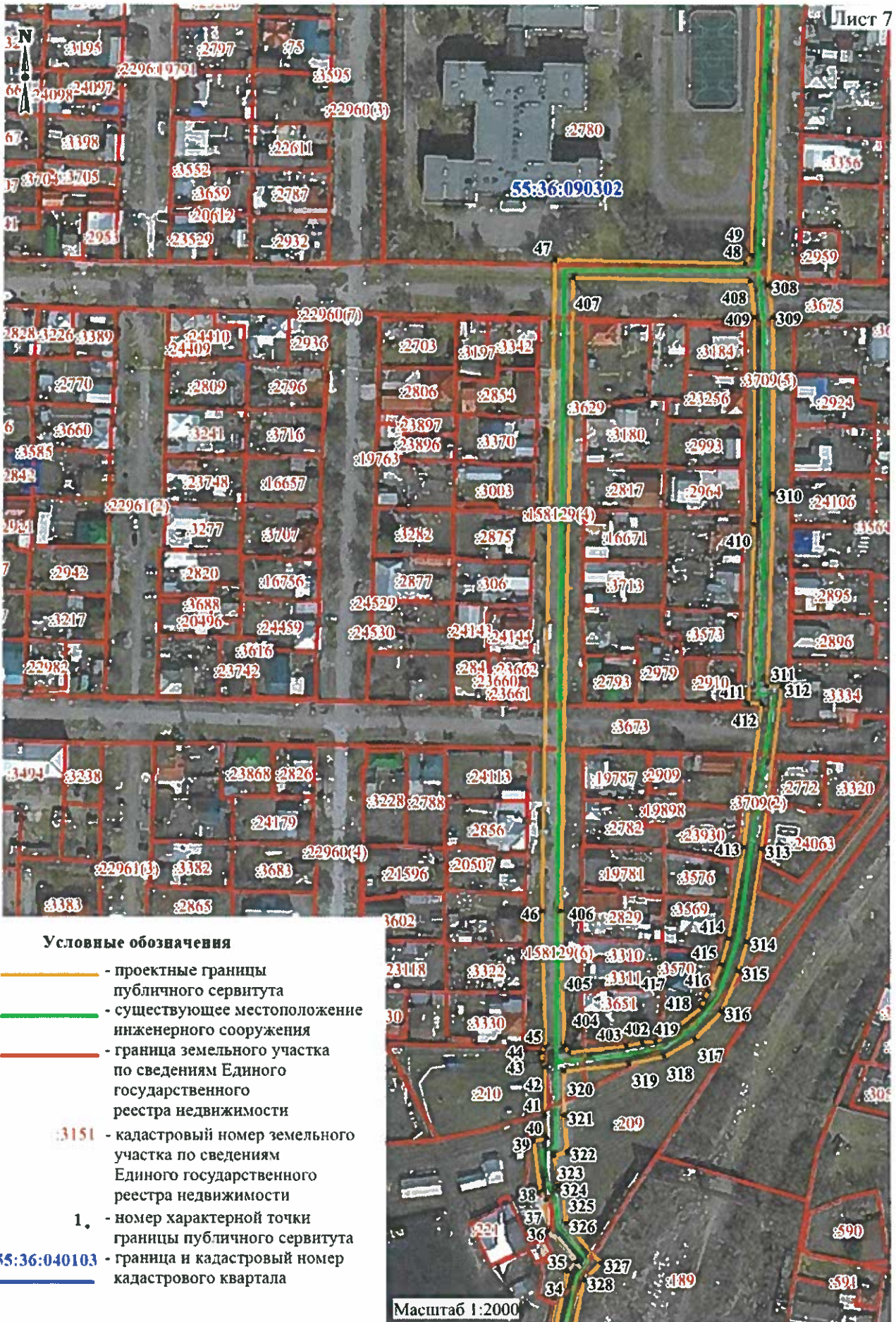
*Handwritten signature*



*Sh*

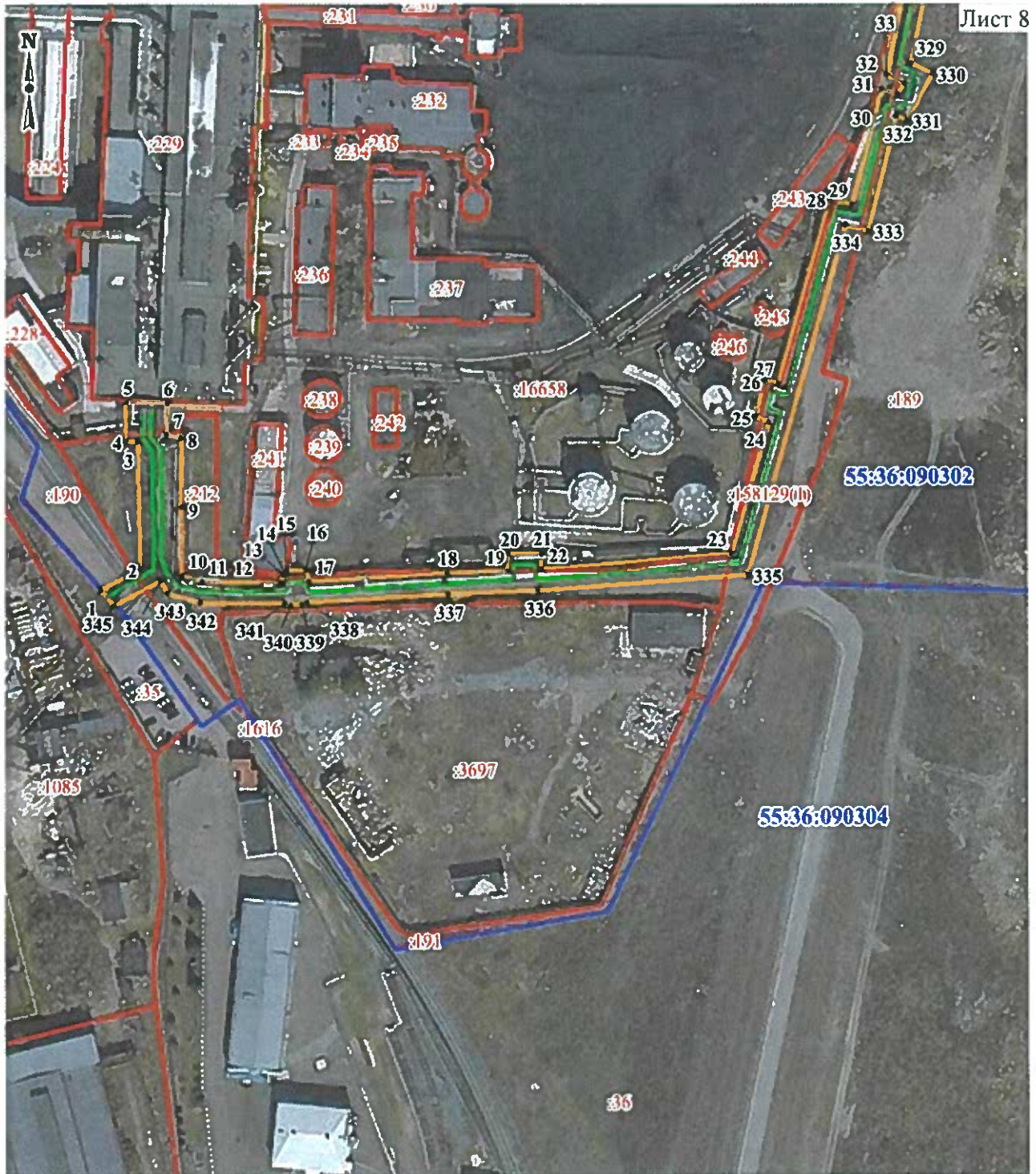


*Sh*



*Sh*





#### Условные обозначения

- - проектные границы публичного сервитута
- - существующее местоположение инженерного сооружения
- - граница земельного участка по сведениям Единого государственного реестра недвижимости
- :3151 - кадастровый номер земельного участка по сведениям Единого государственного реестра недвижимости
- 1. - номер характерной точки границы публичного сервитута
- 55:36:040103 - граница и кадастровый номер кадастрового квартала

Масштаб 1:2000

*Sh*

*Sh*

Приложение № 2  
к постановлению Администрации города Омска  
от 11 июля 2022 года № 558-п

**ОПИСАНИЕ ГРАНИЦ  
публичного сервитута**

№ п/п	Характеристики объекта	Описание характеристик
1	Местоположение публичного сервитута	Омская область, город Омск, от ТК-II-B (ТЭЦ - 2) по улице Уральской до ТК-II-V-34 по улице Б. Хмельницкого
2	Площадь, кв. м	43167+/-73
3	Иные характеристики объекта	Публичный сервитут устанавливается в целях размещения и эксплуатации сетей теплоснабжения «2 Тепловой район, северо-восточный луч». Срок установления сервитута – 49 лет
Система координат: МСК-55, 2 зона		
Метод определения координат характерной точки: картометрический метод		
Средняя квадратическая погрешность положения характерной точки (Mt) – 0,1 м		

Сведения о характерных точках границ публичного сервитута

Обозначение характерных точек границ	Координаты, м	
	X	Y
1	477858,99	2164400,66
2	477866,16	2164414,76
3	477910,57	2164414,48
4	477911,19	2164410,58
5	477924,65	2164410,82
6	477924,03	2164425,24
7	477913,05	2164424,71
8	477911,87	2164429,92
9	477887,43	2164429,65
10	477863,58	2164429,21
11	477861,34	2164436,22
12	477860,58	2164463,94
13	477863,15	2164464,59
14	477862,98	2164465,86
15	477864,59	2164466,06
16	477864,59	2164472,97
17	477860,74	2164473,85
18	477862,87	2164522,54
19	477863,17	2164543,94
20	477869,23	2164544,04
21	477869,12	2164555,85
22	477863,60	2164555,81

Обозначение характерных точек	Координаты, м	
	X	Y
22	477863,60	2164555,81
23	477867,72	2164622,62
24	477913,70	2164636,56
25	477915,61	2164631,91
26	477928,14	2164635,48
27	477927,10	2164640,48
28	477991,55	2164659,93
29	477989,45	2164667,88
30	478029,94	2164679,19
31	478028,14	2164684,46
32	478031,77	2164686,75
33	478034,81	2164680,75
34	478087,07	2164692,82
35	478090,48	2164696,46
36	478103,48	2164685,55
37	478115,82	2164684,81
38	478119,48	2164682,51
39	478139,84	2164680,53
40	478140,99	2164685,84
41	478150,24	2164685,48
42	478169,90	2164686,15
43	478172,23	2164684,69
44	478175,92	2164684,49
45	478178,11	2164686,20
46	478233,23	2164685,89
47	478497,06	2164696,64
48	478494,32	2164773,95
49	478497,64	2164776,12
50	478621,32	2164782,88
51	478622,32	2164763,67
52	478640,41	2164764,67
53	478642,29	2164712,17
54	478639,16	2164711,71
55	478639,59	2164703,70
56	478649,58	2164703,76
57	478649,40	2164716,80
58	478655,72	2164721,59
59	478659,17	2164721,40
60	478661,31	2164723,22
61	478721,22	2164725,16
62	478723,70	2164723,74
63	478726,39	2164723,92
64	478728,54	2164725,02
65	478789,75	2164727,22

Обозначение характерных точек	Координаты, м	
	X	Y
66	478791,19	2164726,22
67	478793,83	2164726,20
68	478796,09	2164727,48
69	478812,26	2164727,97
70	478812,69	2164712,27
71	478825,32	2164712,96
72	478866,97	2164715,07
73	478873,81	2164680,07
74	478894,26	2164661,76
75	478896,66	2164628,60
76	478960,98	2164631,49
77	479001,08	2164632,99
78	479001,14	2164631,31
79	479009,61	2164631,24
80	479009,47	2164640,50
81	479001,55	2164640,58
82	479001,54	2164639,71
83	478963,84	2164638,30
84	478961,53	2164640,53
85	478954,91	2164640,50
86	478952,84	2164637,64
87	478902,75	2164635,42
88	478900,52	2164664,97
89	478879,87	2164683,52
90	478873,57	2164716,23
91	478874,07	2164719,32
92	478872,81	2164721,95
93	478871,52	2164721,88
94	478862,34	2164721,40
95	478861,18	2164721,32
96	478857,40	2164721,14
97	478857,09	2164721,38
98	478824,96	2164719,64
99	478819,29	2164719,21
100	478818,61	2164734,78
101	478775,34	2164733,31
102	478775,42	2164732,32
103	478769,20	2164731,82
104	478769,10	2164733,10
105	478727,80	2164731,69
106	478725,90	2164732,22
107	478722,59	2164731,90
108	478660,62	2164729,89
109	478658,82	2164730,85

Обозначение характерных точек	Координаты, м	
	X	Y
110	478655,18	2164730,49
111	478653,81	2164728,49
112	478649,11	2164724,97
113	478647,18	2164772,43
114	478628,91	2164771,20
115	478628,39	2164783,24
116	478634,69	2164783,57
117	478637,23	2164782,37
118	478641,39	2164782,56
119	478643,79	2164784,03
120	478657,18	2164784,58
121	478652,25	2164841,73
122	478653,25	2164843,50
123	478652,96	2164847,25
124	478652,14	2164849,14
125	478651,73	2164868,46
126	478647,26	2164945,29
127	478647,76	2164947,13
128	478644,95	2164992,29
129	478642,12	2165114,80
130	478642,89	2165118,14
131	478641,46	2165120,47
132	478641,26	2165126,29
133	478644,81	2165127,40
134	478675,85	2165127,38
135	478862,14	2165137,37
136	478863,83	2165136,83
137	478866,97	2165136,97
138	478869,07	2165137,72
139	478999,99	2165141,15
140	479002,89	2165140,12
141	479005,13	2165141,44
142	479070,85	2165142,70
143	479082,68	2165164,54
144	479082,70	2165166,12
145	479096,87	2165188,23
146	479115,21	2165210,52
147	479120,05	2165215,06
148	479258,31	2165131,37
149	479302,45	2165103,23
150	479298,24	2165096,61
151	479335,69	2165069,51
152	479364,76	2165046,29
153	479394,70	2165022,02

Обозначение характерных точек	Координаты, м	
	X	Y
154	479428,74	2164995,78
155	479442,35	2165010,63
156	479481,33	2164985,84
157	479540,63	2164949,64
158	479547,97	2164981,80
159	479564,36	2165040,70
160	479588,70	2165117,14
161	479659,45	2165094,48
162	479670,65	2165089,65
163	479700,61	2165085,41
164	479743,46	2165128,22
165	479748,67	2165140,62
166	479761,46	2165178,77
167	479778,36	2165227,84
168	479796,05	2165256,34
169	479801,77	2165272,82
170	479808,10	2165289,44
171	479813,88	2165299,23
172	479824,97	2165293,27
173	479828,33	2165300,06
174	479868,15	2165275,70
175	479868,38	2165278,42
176	479891,47	2165264,09
177	479914,43	2165248,08
178	479920,88	2165244,68
179	479933,15	2165243,53
180	479962,82	2165246,41
181	479960,69	2165269,08
182	479952,50	2165332,38
183	479944,26	2165389,38
184	479945,82	2165389,62
185	479945,50	2165391,83
186	479951,91	2165392,55
187	479959,04	2165393,07
188	479970,43	2165395,88
189	479977,48	2165396,76
190	479984,24	2165398,11
191	479987,05	2165398,59
192	479998,18	2165400,27
193	480004,29	2165400,97
194	480011,72	2165402,42
195	480024,90	2165404,84
196	480028,68	2165404,25
197	480032,41	2165403,68

Обозначение характерных точек	Координаты, м	
	X	Y
198	480045,99	2165402,53
199	480053,49	2165401,61
200	480071,22	2165399,93
201	480073,50	2165399,71
202	480085,83	2165398,80
203	480089,49	2165398,53
204	480089,42	2165397,73
205	480106,80	2165396,21
206	480114,13	2165479,96
207	480183,19	2165474,33
208	480185,65	2165494,00
209	480228,86	2165495,88
210	480259,98	2165495,23
211	480270,46	2165495,32
212	480270,36	2165500,34
213	480281,55	2165500,54
214	480281,22	2165508,03
215	480262,86	2165507,36
216	480262,98	2165502,36
217	480228,78	2165503,22
218	480179,46	2165500,80
219	480177,04	2165482,35
220	480107,43	2165487,35
221	480100,29	2165403,65
222	480029,43	2165409,87
223	479987,67	2165403,14
224	479983,82	2165402,51
225	479979,61	2165400,48
226	479979,02	2165401,73
227	479936,59	2165394,79
228	479945,45	2165331,48
229	479955,16	2165252,93
230	479924,20	2165250,19
231	479825,56	2165310,21
232	479821,82	2165303,37
233	479812,35	2165308,15
234	479814,36	2165314,01
235	479779,80	2165335,85
236	479779,42	2165337,28
237	479775,18	2165339,33
238	479773,40	2165338,71
239	479720,71	2165382,37
240	479719,38	2165385,50
241	479716,30	2165387,34

Обозначение характерных точек	Координаты, м	
	X	Y
242	479713,08	2165386,06
243	479689,47	2165347,33
244	479687,73	2165347,68
245	479684,54	2165342,37
246	479685,22	2165340,86
247	479639,49	2165265,75
248	479623,77	2165235,68
249	479594,30	2165255,46
250	479594,75	2165259,33
251	479587,21	2165263,68
252	479584,45	2165263,13
253	479525,14	2165296,02
254	479524,58	2165298,11
255	479520,24	2165300,92
256	479517,66	2165300,61
257	479477,20	2165325,46
258	479394,57	2165378,63
259	479393,66	2165380,22
260	479389,89	2165382,63
261	479387,84	2165382,66
262	479282,17	2165448,39
263	479259,76	2165461,61
264	479244,39	2165437,94
265	479246,07	2165434,28
266	479217,56	2165380,98
267	479176,64	2165309,17
268	479139,79	2165263,80
269	479117,56	2165237,34
270	479107,93	2165222,97
271	479113,41	2165219,12
272	479109,90	2165215,82
273	479090,81	2165192,67
274	479076,28	2165170,01
275	479074,52	2165168,84
276	479072,57	2165165,49
277	479073,21	2165163,17
278	479066,56	2165149,99
279	479007,75	2165148,80
280	479007,53	2165154,42
281	478997,52	2165154,02
282	478997,44	2165148,57
283	478869,15	2165145,22
284	478867,17	2165145,98
285	478863,17	2165146,05



Обозначение характерных точек	Координаты, м	
	X	Y
286	478861,09	2165144,84
287	478675,52	2165134,88
288	478644,74	2165134,90
289	478634,24	2165135,51
290	478634,01	2165118,67
291	478633,28	2165116,67
292	478634,62	2165114,43
293	478637,45	2164992,00
294	478639,83	2164952,41
295	478638,28	2164950,64
296	478638,49	2164945,74
297	478639,80	2164944,16
298	478644,24	2164868,00
299	478644,65	2164848,95
300	478643,93	2164846,80
301	478644,01	2164844,07
302	478644,69	2164842,06
303	478649,20	2164791,80
304	478643,53	2164791,52
305	478640,79	2164793,27
306	478635,82	2164792,80
307	478634,03	2164791,05
308	478485,46	2164783,22
309	478472,63	2164784,55
310	478400,92	2164783,52
311	478323,03	2164779,35
312	478322,31	2164785,28
313	478256,77	2164775,68
314	478219,28	2164768,60
315	478207,54	2164764,96
316	478191,35	2164757,65
317	478180,26	2164746,42
318	478173,16	2164734,00
319	478170,54	2164719,75
320	478167,88	2164693,62
321	478150,23	2164692,98
322	478135,60	2164693,83
323	478133,88	2164688,57
324	478121,54	2164689,83
325	478117,98	2164692,19
326	478106,40	2164692,80
327	478090,12	2164706,39
328	478082,97	2164699,43
329	478038,92	2164689,47

Обозначение характерных точек	Координаты, м	
	X	Y
330	478035,00	2164696,88
331	478018,90	2164687,51
332	478020,14	2164684,07
333	477980,27	2164673,19
334	477982,49	2164665,07
335	477860,31	2164628,21
336	477856,00	2164554,31
337	477855,36	2164522,82
338	477853,21	2164473,00
339	477852,48	2164471,19
340	477852,35	2164467,01
341	477853,09	2164465,12
342	477853,87	2164435,44
343	477857,26	2164424,07
344	477861,85	2164421,77
345	477853,40	2164405,40
1	477858,99	2164400,66
346	479806,30	2165311,14
347	479777,42	2165329,23
348	479774,93	2165328,20
349	479770,53	2165330,64
350	479769,79	2165332,86
351	479716,38	2165376,95
352	479695,67	2165344,43
353	479697,27	2165342,87
354	479693,19	2165335,86
355	479691,15	2165336,54
356	479645,88	2165262,22
357	479626,39	2165225,10
358	479582,08	2165254,54
359	479581,03	2165256,68
360	479521,49	2165289,69
361	479518,10	2165290,79
362	479515,30	2165293,49
363	479473,35	2165319,26
364	479391,23	2165372,13
365	479389,67	2165371,57
366	479384,67	2165374,50
367	479383,81	2165376,57
368	479278,43	2165442,12
369	479262,09	2165451,72
370	479253,09	2165437,88
371	479255,04	2165435,28
372	479223,94	2165377,42

Обозначение характерных точек	Координаты, м	
	X	Y
373	479182,86	2165305,33
374	479145,45	2165259,18
375	479130,87	2165240,89
376	479117,92	2165224,93
377	479261,84	2165137,92
378	479313,16	2165105,11
379	479308,85	2165098,73
380	479318,77	2165092,14
381	479340,37	2165075,22
382	479369,66	2165051,96
383	479398,67	2165028,28
384	479427,73	2165006,07
385	479440,99	2165020,45
386	479535,47	2164961,21
387	479540,53	2164983,97
388	479557,37	2165042,82
389	479583,75	2165126,78
390	479631,58	2165110,90
391	479659,96	2165102,10
392	479672,69	2165096,74
393	479697,90	2165093,12
394	479737,88	2165133,16
395	479741,64	2165142,79
396	479754,54	2165181,01
397	479771,70	2165230,91
398	479789,43	2165259,47
399	479793,97	2165272,60
400	479792,70	2165274,08
401	479799,90	2165292,57
346	479806,30	2165311,14
402	478179,12	2164725,18
403	478177,96	2164718,64
404	478175,75	2164695,58
405	478178,42	2164693,71
406	478233,18	2164693,39
407	478489,99	2164704,04
408	478487,24	2164775,78
409	478472,51	2164777,05
410	478388,61	2164775,39
411	478316,03	2164771,47
412	478315,78	2164776,82
413	478257,90	2164768,27
414	478220,89	2164761,28
415	478210,21	2164757,96

Обозначение характерных точек	Координаты, м	
	X	Y
416	478199,42	2164752,88
417	478196,43	2164750,60
418	478193,20	2164749,55
419	478178,99	2164730,60
402	478179,12	2164725,18

