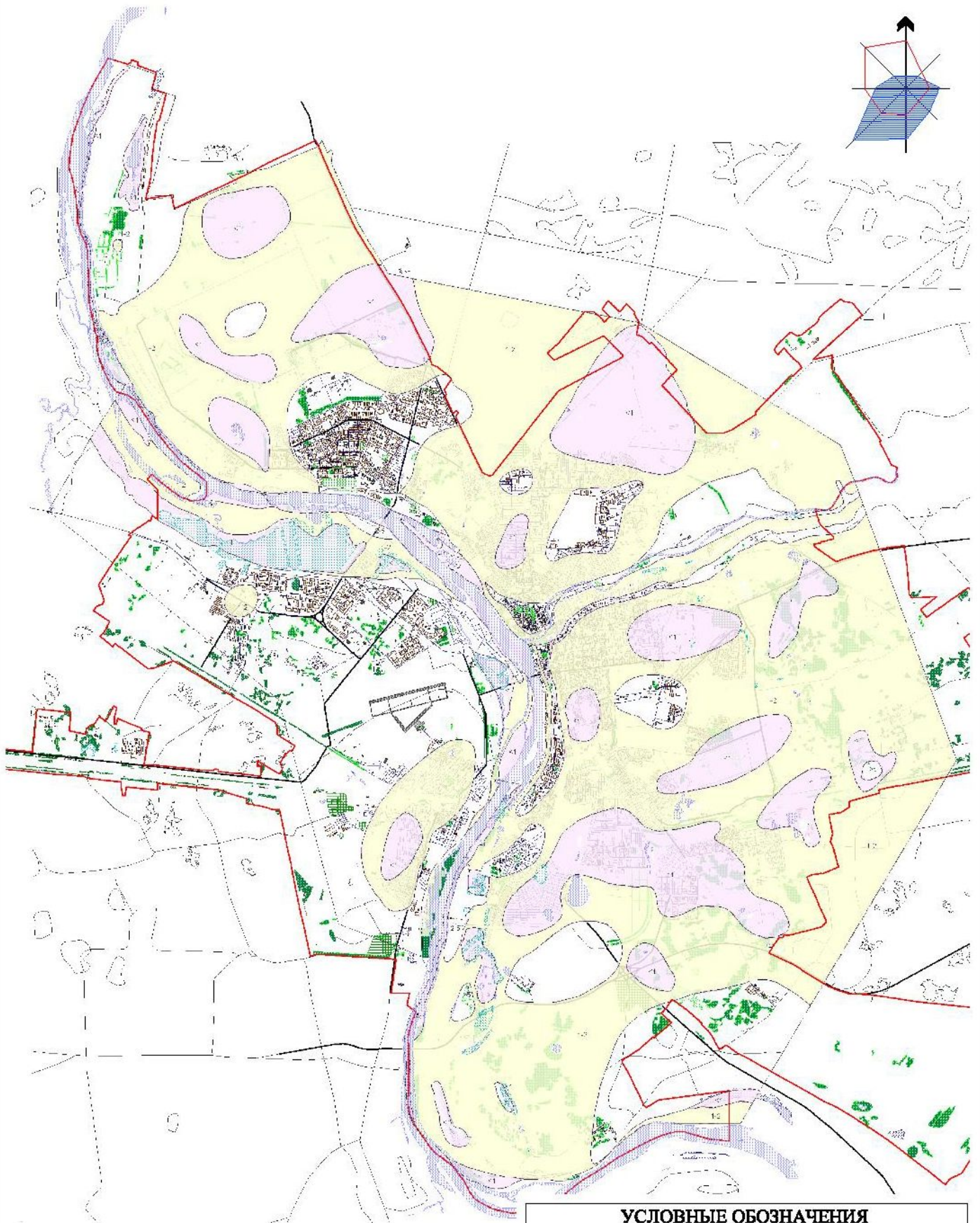




# СХЕМА КОМПЛЕКСНОЙ ОЦЕНКИ ТЕРРИТОРИИ ГОРОДА ОМСКА

## КАРТА СОСТОЯНИЯ ПОДЗЕМНЫХ ВОД



### УСЛОВНЫЕ ОБОЗНАЧЕНИЯ ЗОНЫ И ГРАНИЦЫ ЗЕМЕЛЬ

-  Максимальный уровень грунтовых вод до 1 метра
-  Максимальный уровень грунтовых вод от 1 до 2 метров