

О внесении изменений в постановление Администрации города Омска
от 9 августа 2018 года № 812-п

В целях сохранения и улучшения внешнего архитектурно-художественного облика сложившейся застройки города Омска, руководствуясь Федеральным законом «Об общих принципах организации местного самоуправления в Российской Федерации», Уставом города Омска, Решением Омского городского Совета «О правилах благоустройства, обеспечения чистоты и порядка на территории города Омска», постановлением Администрации города Омска «О размещении нестационарных торговых объектов на территории города Омска», постановляю:

1. Внести в приложение «Требования к архитектурному облику нестационарных торговых объектов на территории города Омска» к постановлению Администрации города Омска от 9 августа 2018 года № 812-п «Об утверждении требований к архитектурному облику нестационарных торговых объектов на территории города Омска» (далее – Требования) следующие изменения:

1) пункт 1 Требования изложить в следующей редакции:

«Требования к архитектурному облику нестационарных торговых объектов на территории города Омска (далее – Требования) устанавливаются для киосков, павильонов, торговых галерей, торгово-остановочных комплексов, совокупности киосков или павильонов, сблокированных в один ряд.»;

2) пункт 11 Требования изложить в следующей редакции:

«Размещение торговых галерей, совокупности нестационарных торговых объектов, сблокированных в один ряд, а также торгово-остановочных комплексов возможно в соответствии с приложением к настоящим Требованиям.»;

3) пункт 13 Требования изложить в следующей редакции:

«Для киосков и павильонов в составе торговой галереи, совокупности киосков или павильонов, сблокированных в один ряд, архитектурный облик принимается одного типа. При этом ширина нестационарных торговых объектов, размещаемых на одной координационной оси, должна быть одинаковой.»;

4) пункт 14 Требования дополнить вторым абзацем:

«Торгово-остановочный комплекс оборудуется декоративной подсветкой, располагающейся на вертикальных элементах выступающей обшивки и нижнему поясу карниза. Допускается контражурная подсветка названия торговых объектов.»;

5) дополнить пунктами 15-17 следующего содержания:

«15. Остановочный навес в составе торгово-остановочного комплекса должен состоять из конструкции, обеспечивающей комфортные условия для ожидания общественного транспорта, и уличного козырька. Данная

конструкция выполняется как в закрытом варианте, так и в открытом варианте согласно приложению к настоящим Требованиям.

16. Остановочный навес в составе торгово-остановочного комплекса, в котором не обеспечивается прямая просматриваемость прибывающего к остановке общественного транспорта, оснащается осветительным оборудованием, тепловой завесой или иным тепловым оборудованием, мониторами для вывода на них программы для слежения за прибывающим общественным транспортом в реальном времени и информации за прилегающей территорией остановки от камер слежения, установленных на торгово-остановочном комплексе.

17. Остановочный навес торгово-остановочного комплекса может быть оснащен снаружи медийным (рекламно-информационным) модулем, размещаемым на боковом фасаде остановочного навеса.»;

б) Приложение к требованиям к архитектурному облику нестационарных торговых объектов на территории города Омска изложить в новой редакции согласно приложению к настоящему постановлению.

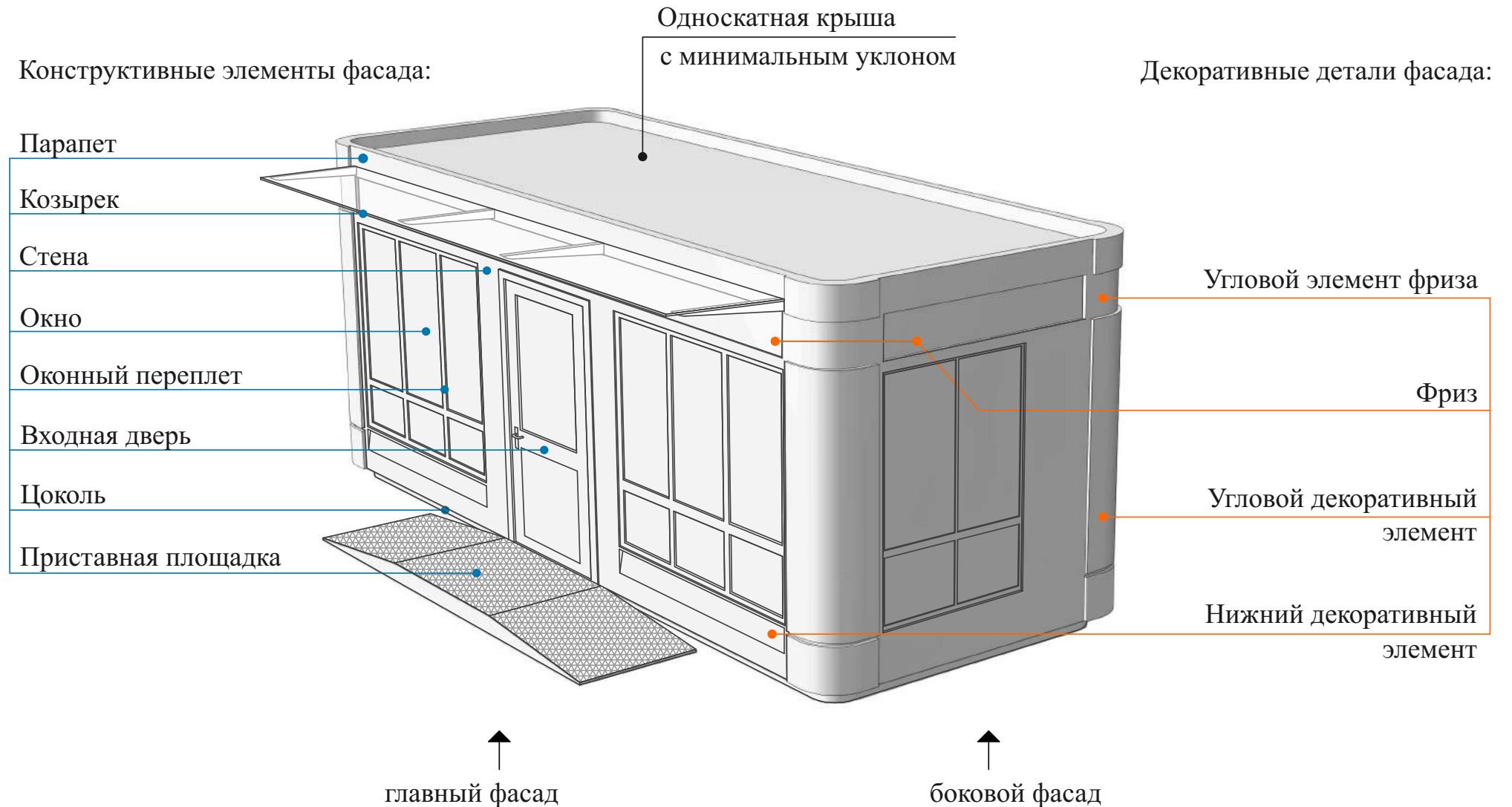
2. Департаменту информационной политики Администрации города Омска опубликовать настоящее постановление в средствах массовой информации и разместить в сети «Интернет» на официальном сайте Администрации города Омска.

Мэр города Омска

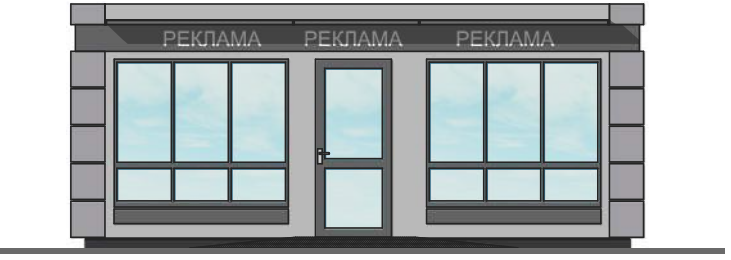

О.Н. Фадина

АРХИТЕКТУРНЫЙ ОБЛИК нестационарных торговых объектов на территории города Омска

1. Схема внешних элементов нестационарного торгового объекта (на примере павильона)



2. Типы архитектурного облика киосков и павильонов

Тип	Киоск	Павильон
Тип 1		
Тип 2		
Тип 3		
Тип 4		

2. Типы архитектурного облика нестационарных торговых объектов

Торгово-остановочный комплекс

Тип

С открытой конструкцией остановочного навеса

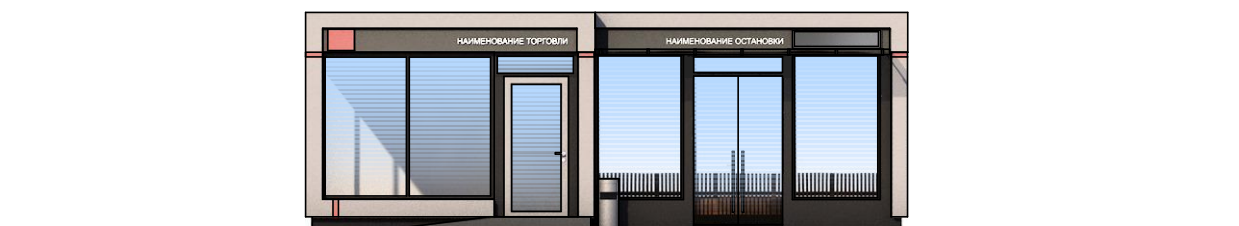
Тип 5




Тип

С закрытой конструкцией остановочного навеса

Тип 6

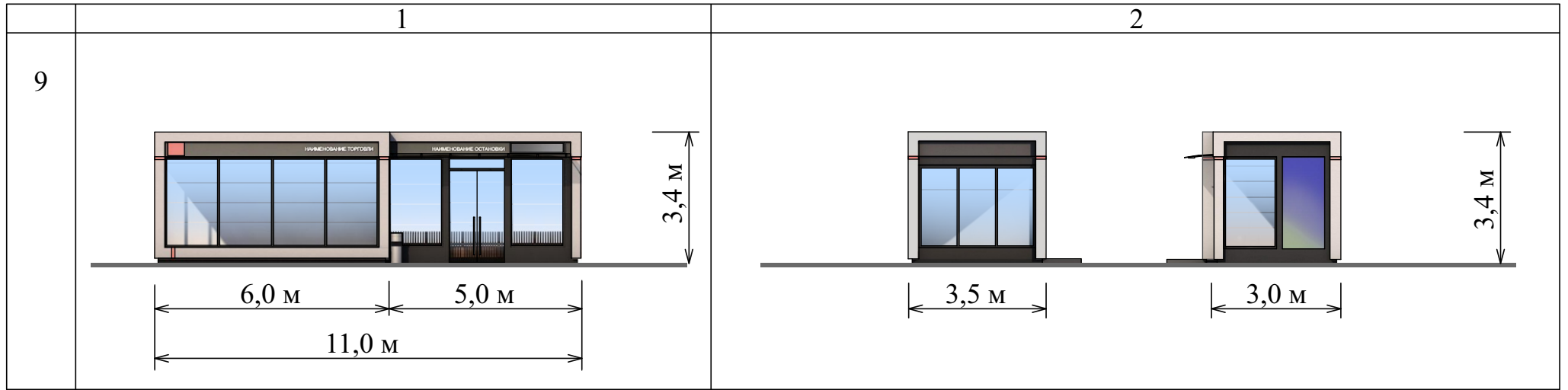


3. Параметры (объемно-пространственные характеристики) архитектурного облика нестационарных торговых объектов

№ п/п	Главный фасад (длина)	Боковой фасад (ширина)
	1	2
	Киоск	
1		
	Павильон	
2		

	1	2
3	 <p>РЕКЛАМА</p> <p>3,2 м</p> <p>3,5 м</p>	 <p>РЕКЛАМА</p> <p>РЕКЛАМА</p> <p>3,0 м</p> <p>3,5 м</p> <p>3,2 м</p>
4	 <p>РЕКЛАМА</p> <p>3,2 м</p> <p>4,0 м</p>	 <p>РЕКЛАМА</p> <p>РЕКЛАМА</p> <p>3,0 м</p> <p>3,5 м</p> <p>3,2 м</p>
5	 <p>РЕКЛАМА РЕКЛАМА</p> <p>3,2 м</p> <p>4,5 м</p>	 <p>РЕКЛАМА</p> <p>РЕКЛАМА</p> <p>3,0 м</p> <p>3,5 м</p> <p>3,2 м</p>

6	<p style="text-align: center;">1</p>  <p style="text-align: center;">6,0 м</p> <p style="text-align: right;">3,2 м</p>	<p style="text-align: center;">2</p>  <p style="text-align: center;">3,0 м 3,5 м</p> <p style="text-align: right;">3,2 м</p>
7	 <p style="text-align: center;">7,5 м</p> <p style="text-align: right;">3,2 м</p>	 <p style="text-align: center;">3,0 м 3,5 м</p> <p style="text-align: right;">3,2 м</p>
<p>Торгово-остановочный комплекс</p>		
8	 <p style="text-align: center;">4,5 м 5,0 м</p> <p style="text-align: center;">9,5 м</p> <p style="text-align: right;">3,4 м</p>	 <p style="text-align: center;">3,5 м 2,5 м</p> <p style="text-align: right;">3,4 м</p>



4. Цвет и материалы отделки нестационарных торговых объектов

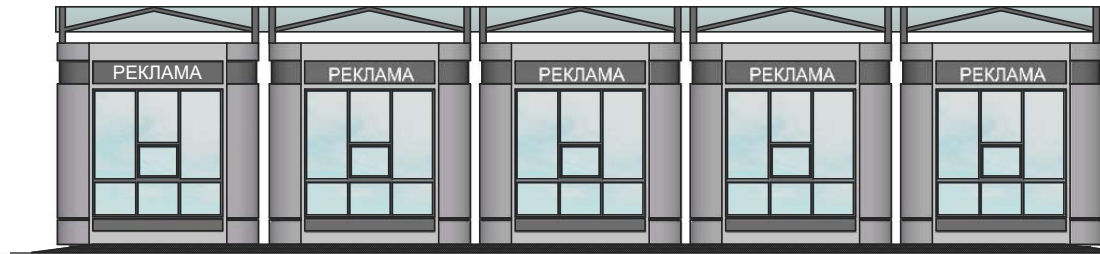
Внешние элементы	Материал отделки элементов	Цветовое решение (колер)	Примечание
Киоск			
Приставная площадка	Просечной нержавеющей лист		
Цоколь	Сэндвич панели, панели «Alucobond»	RAL 7026	
Стены	Сэндвич панели, панели «Alucobond»	RAL 7004 RAL 1001	Не допускается применение кирпича, строительных блоков, профлиста, винилового сайдинга
Угловой декоративный элемент	Сэндвич панели, панели «Alucobond»	RAL 9022 RAL 8007	
Окна	Профиль ПВХ, алюминиевый профиль, стеклопакет	RAL 7011 RAL 9003	Стекло витринное ударостойкое безосколочное (простое или тонированное)
Входная дверь	Сэндвич панели, панели «Alucobond»	RAL 7004 RAL 1001	Глухая одностворчатая
Козырек	Монолитный поликарбонат	Прозрачный или тонированный серый	
Парапет	Сэндвич панели, панели «Alucobond»	RAL 7004 RAL 1001	
Крыша	Профнастил оцинкованный	RAL 7004	Не допускается применение шифера, металлочерепицы
Фриз	Сэндвич панели, панели «Alucobond»	RAL 7011 RAL 1011	Для размещения рекламно-информационного оформления
Угловой элемент фриза	Сэндвич панели, панели «Alucobond»	RAL 7011 RAL 8007	
Нижний декоративный элемент	Сэндвич панели, панели «Alucobond»	RAL 7011 RAL 8007	
Павильон			
Приставная площадка	Просечной нержавеющей лист		
Цоколь	Сэндвич панели, панели «Alucobond»	RAL 7026	
Стены	Сэндвич панели, панели «Alucobond»	RAL 7004 RAL 1001	Не допускается применение кирпича, строительных блоков, профлиста, винилового сайдинга
Угловой декоративный элемент	Сэндвич панели, панели «Alucobond»	RAL 9022 RAL 8007	
Окна	Профиль ПВХ, алюминиевый профиль, стеклопакет	RAL 7011 RAL 9003	Стекло витринное ударостойкое безосколочное (простое или тонированное)

Внешние элементы	Материал отделки элементов	Цветовое решение (колер)	Примечание
Входная дверь на главном фасаде	Профиль ПВХ, алюминиевый профиль, стеклопакет	RAL 7011 RAL 9003	Стекло витринное ударостойкое безосколочное (простое или тонированное)
Входная дверь	Сэндвич панели, панели «Alucobond»	RAL 7004 RAL 1001	Глухая одностворчатая
Козырек	Монолитный поликарбонат	Прозрачный или тонированный	
Парапет	Сэндвич панели, панели «Alucobond»	RAL 7004 RAL 1001	
Крыша	Профнастил оцинкованный	RAL 7004	Не допускается применение шифера, металлочерепицы
Фриз	Сэндвич панели, панели «Alucobond»	RAL 7011 RAL 1011	Для размещения рекламно-информационного оформления
Угловой элемент фриза	Сэндвич панели, панели «Alucobond»	RAL 7011 RAL 8007	
Нижний декоративный элемент	Сэндвич панели, панели «Alucobond»	RAL 7011 RAL 8007	
Дверной декоративный элемент	Сэндвич панели, панели «Alucobond»	RAL 7011 RAL 8007	
Торгово-остановочный комплекс			
Приставная площадка	Просечной нержавеющей лист		
Цоколь	Сэндвич панели, панели «Alucobond»	RAL 7026	
Стены	Сэндвич панели, панели «Alucobond»	RAL 7026	Не допускается применение кирпича, строительных блоков, профлиста, винилового сайдинга
Угловой декоративный элемент	Сэндвич панели, панели «Alucobond»	RAL 7040	
Окна	Профиль ПВХ, алюминиевый профиль, стеклопакет	RAL 7026	Стекло витринное ударостойкое безосколочное (простое или тонированное)
Цветные вставки угловых и нижних декоративных элементов	Сэндвич панели, панели «Alucobond»	RAL 1034 RAL 6017 RAL 5017 RAL 3022 RAL 2003	
Входная дверь на главном фасаде павильона	Профиль ПВХ, алюминиевый профиль, стеклопакет	RAL 7026	Стекло витринное ударостойкое безосколочное (простое или тонированное)

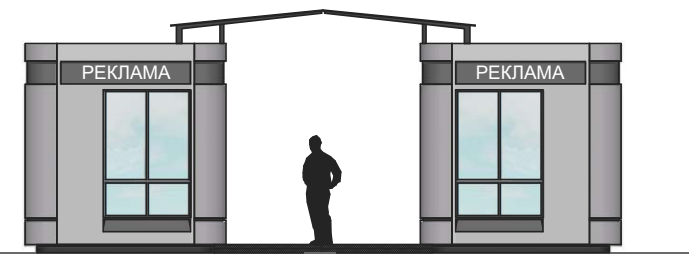
Внешние элементы	Материал отделки элементов	Цветовое решение (колер)	Примечание
Входная дверь на главном фасаде остановочного навеса	Стеклопакет		Стекло витринное ударостойкое безосколочное (простое или тонированное)
Входная дверь на заднем фасаде павильона	Сэндвич панели, панели «Alucobond»	RAL 7026	Может быть выполнена глухой одностворчатой в цвет стен торгово-остановочного комплекса
Входная дверь на внутренней перегородке	Профиль ПВХ, алюминиевый профиль, стеклопакет	RAL 7026	Стекло витринное ударостойкое безосколочное (простое или тонированное)
Парапет	Сэндвич панели, панели «Alucobond»	RAL 7040	
Крыша	Профнастил оцинкованный	RAL 7004	Не допускается применение шифера, металлочерепицы
Фриз	Сэндвич панели, панели «Alucobond»	RAL 7031	Для размещения рекламно-информационного оформления
Нижний декоративный элемент	Сэндвич панели, панели «Alucobond»	RAL 7040	

5. Торговая галерея (примеры)

Внутренний фасад



Боковой фасад



Наружный фасад

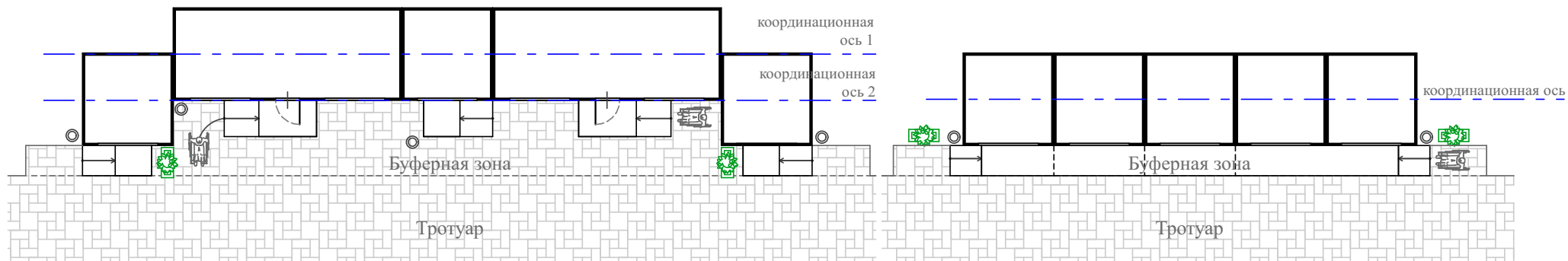


6. Совокупность нестационарных торговых объектов, сблокированных в один ряд (примеры)

Вариант 1



Вариант 2



Условные обозначения:



киоск



павильон



приставная площадка



элемент озеленения

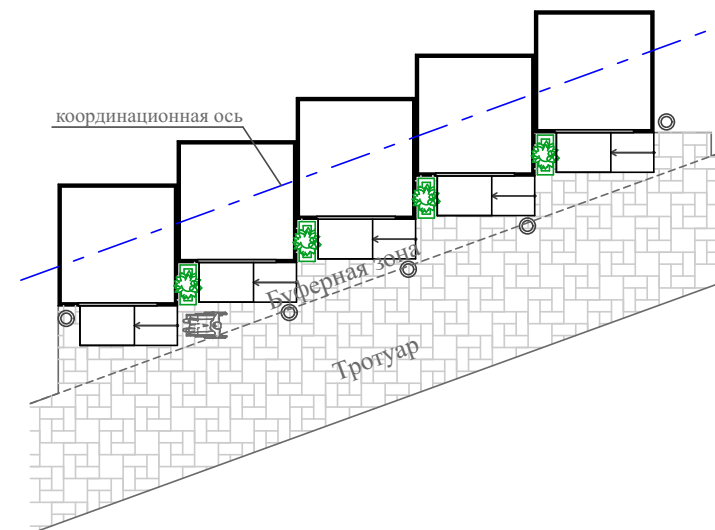
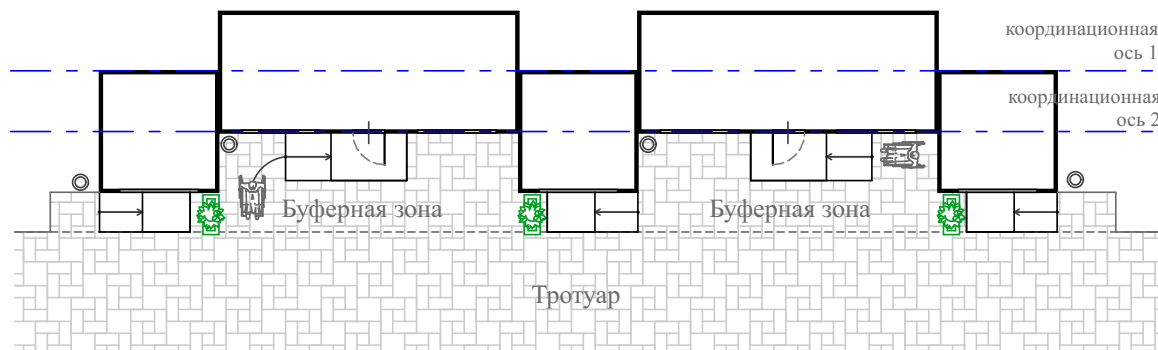


урна

6. Совокупность нестационарных торговых объектов, сблокированных в один ряд (примеры)

Вариант 3

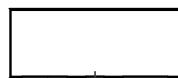
Вариант 4



Условные обозначения:



киоск



павильон



приставная площадка



элемент озеленения



урна

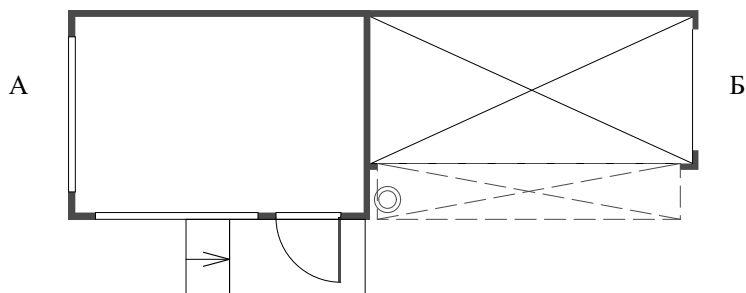
7. Торгово-остановочный комплекс (пример блокировки с остановочным навесом открытой конструкции)

Вариант 1

Главный фасад <*>

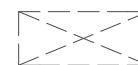
Боковой фасад А

Боковой фасад Б



←
Направление движения транспорта

Условные обозначения:



козырек остановочного навеса



пандус (приставная площадка)



урна

<*> остальные фасады выполнить по типу

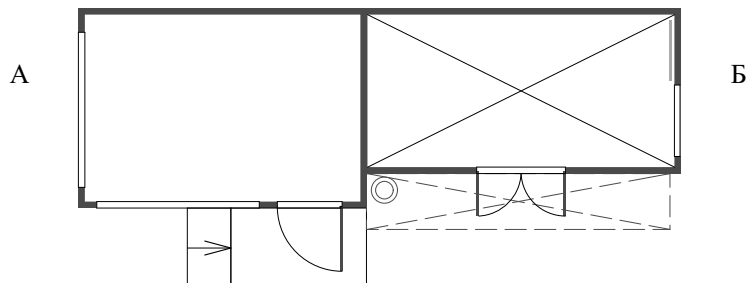
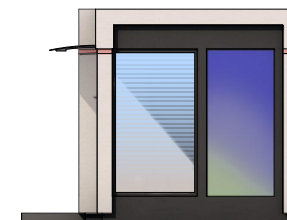
7. Торгово-остановочный комплекс (с одним нестационарным торговым объектом)

Вариант 2

Главный фасад <*>

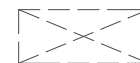
Боковой фасад А

Боковой фасад Б



←
Направление движения транспорта

Условные обозначения:



козырек остановочного навеса



пандус (приставная площадка)



урна



<*> остальные фасады выполнить по типу

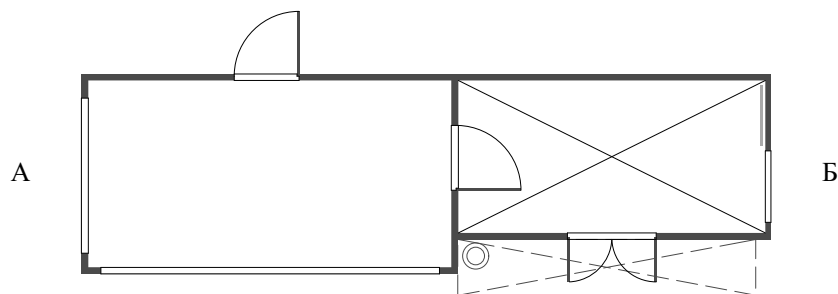
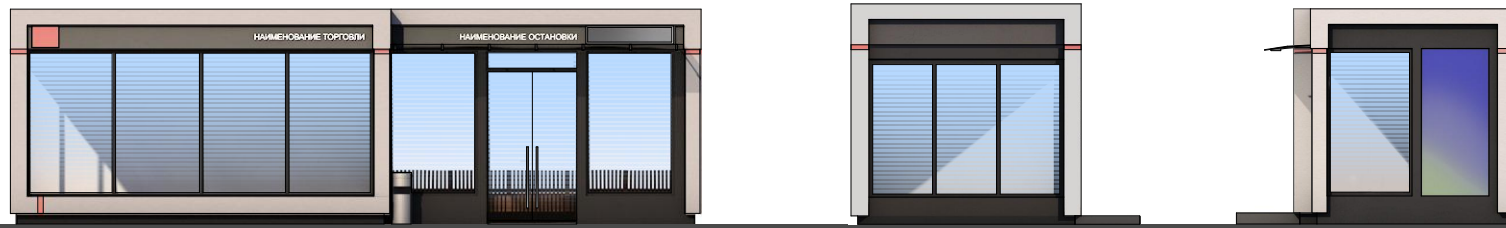
7. Торгово-остановочный комплекс
(с одним нестационарным торговым объектом)

Вариант 3

Главный фасад <*>

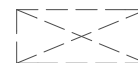
Боковой фасад А

Боковой фасад Б



←
Направление движения транспорта

Условные обозначения:



козырек остановочного навеса



урна

<*> остальные фасады выполнить по типу

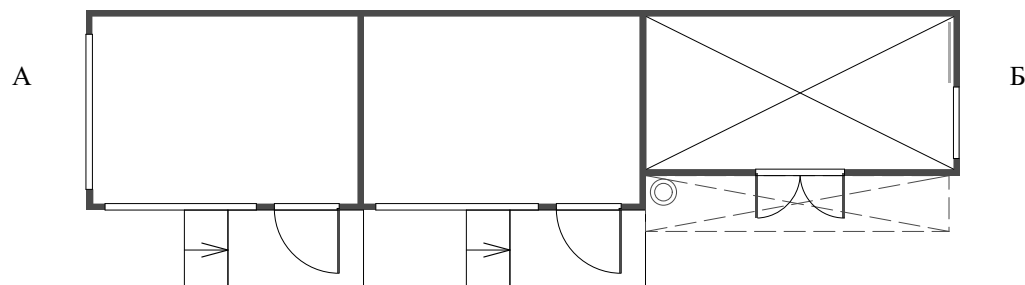
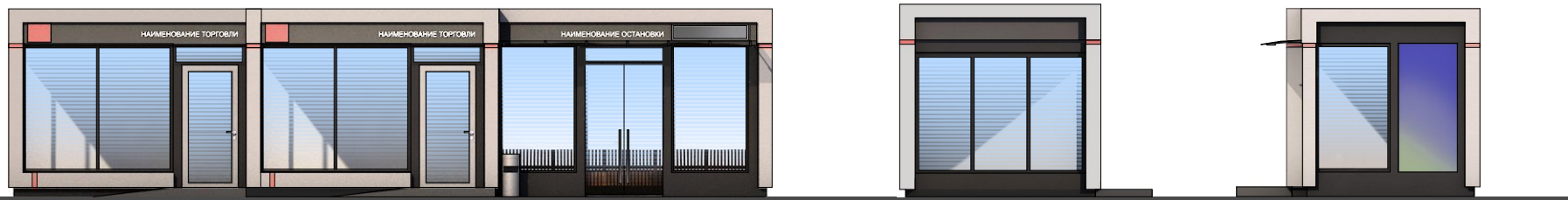
7. Торгово-остановочный комплекс
(с двумя нестационарными торговыми объектами)

Вариант 4

Главный фасад <*>

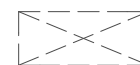
Боковой фасад А

Боковой фасад Б



Направление движения транспорта

Условные обозначения:



козырек остановочного навеса



пандус (приставная площадка)



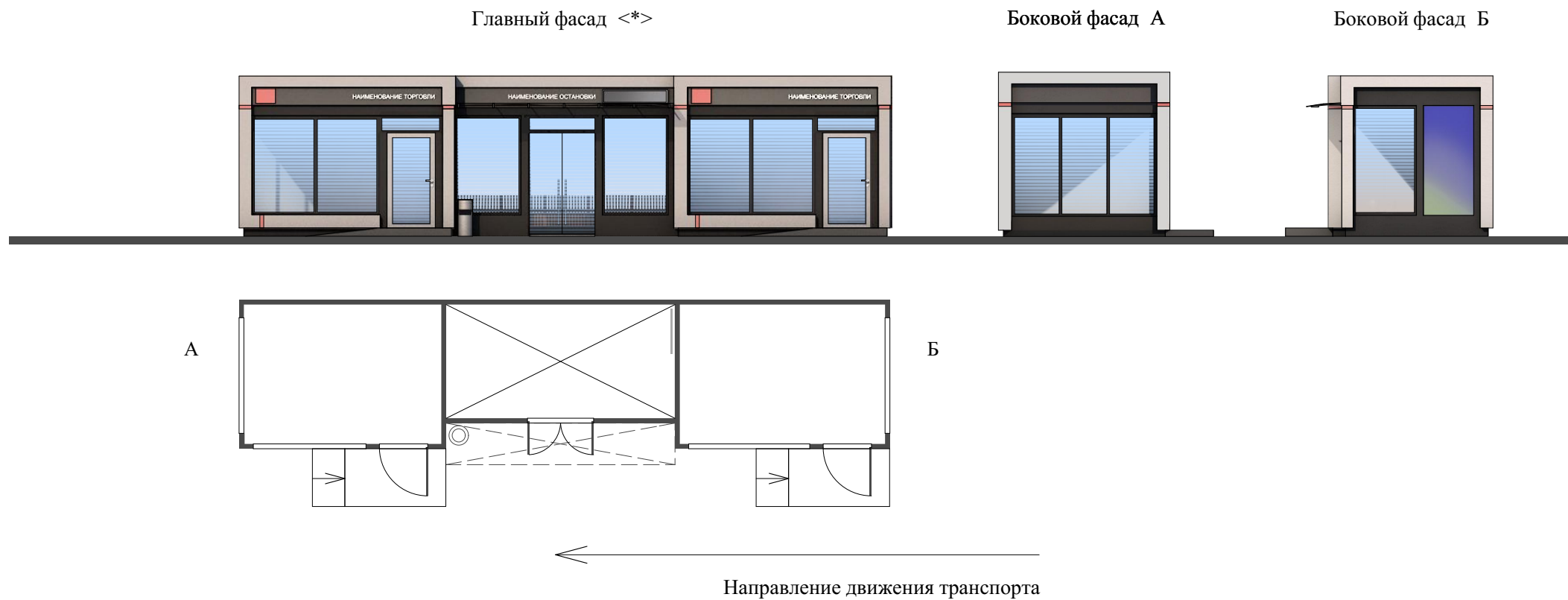
урна



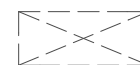
<*> остальные фасады выполнить по типу

7. Торгово-остановочный комплекс
(с двумя нестационарными торговыми объектами)

Вариант 5



Условные обозначения:



козырек остановочного навеса



пандус (приставная площадка)



урна



<*> остальные фасады выполнить по типу

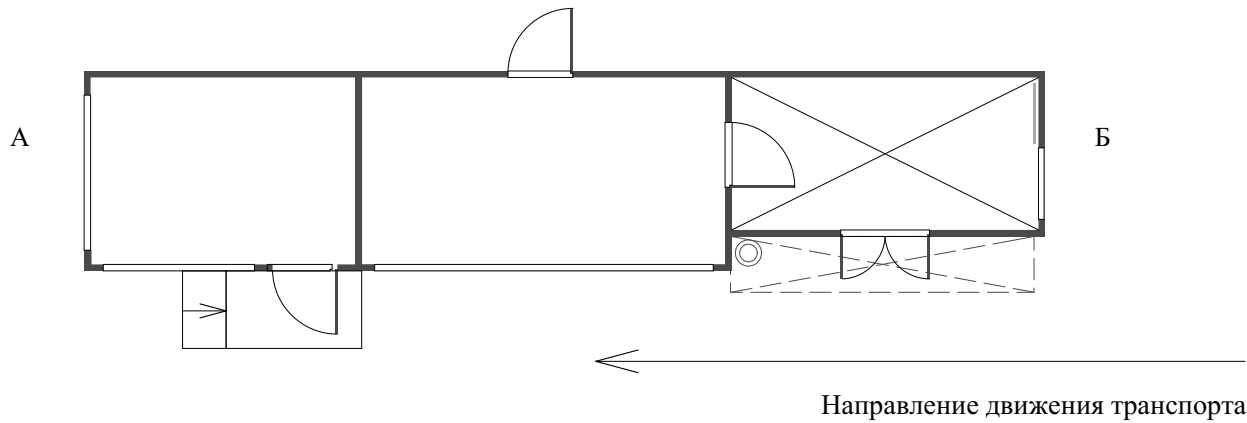
7. Торгово-остановочный комплекс
(с двумя нестационарными торговыми объектами)

Вариант 6

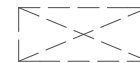
Главный фасад <*>

Боковой фасад А

Боковой фасад Б



Условные обозначения:



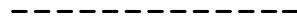
козырек остановочного навеса



пандус (приставная площадка)



урна



<*> остальные фасады выполнить по типу

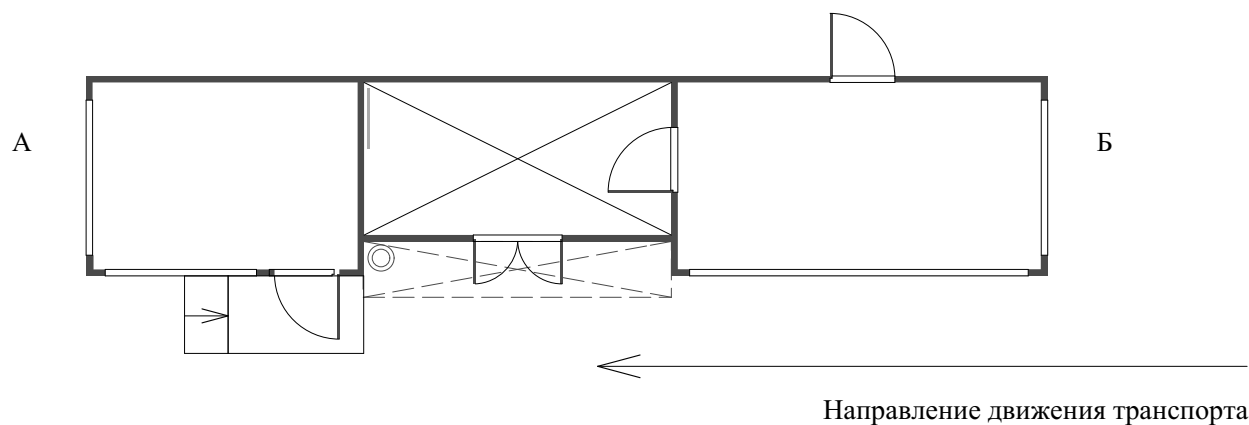
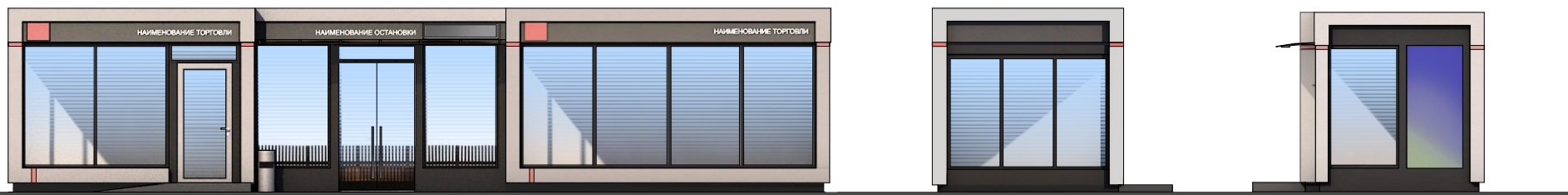
7. Торгово-остановочный комплекс
(с двумя нестационарными торговыми объектами)

Вариант 7

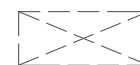
Главный фасад <*>

Боковой фасад А

Боковой фасад Б



Условные обозначения:



козырек остановочного навеса



пандус (приставная площадка)



урна

<*> остальные фасады выполнить по типу

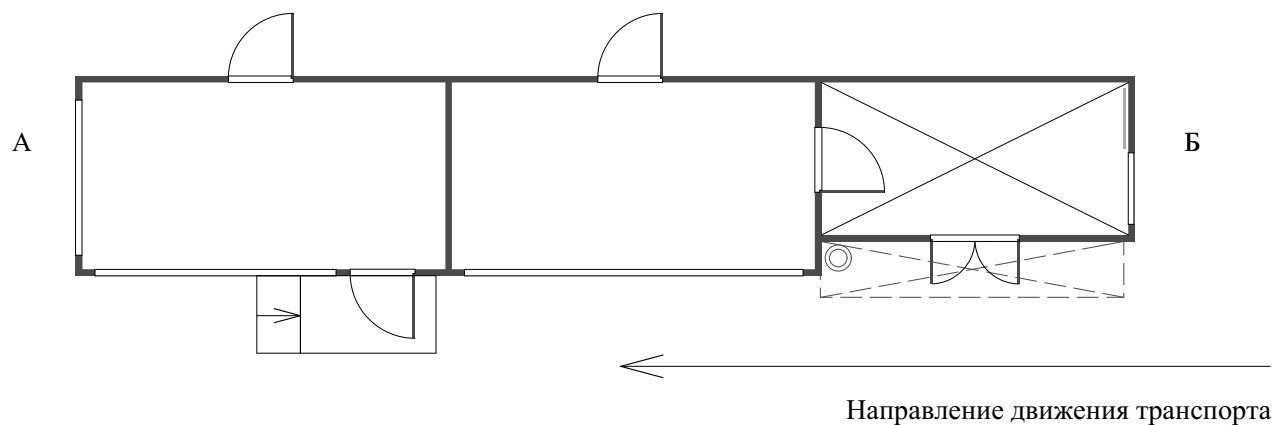
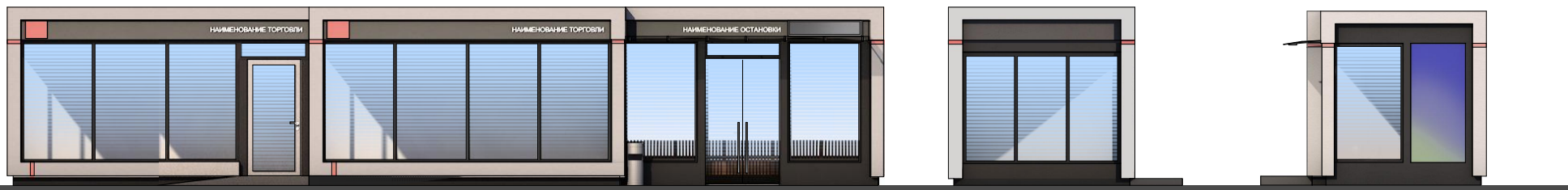
7. Торгово-остановочный комплекс
(с двумя нестационарными торговыми объектами)

Вариант 8

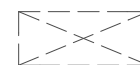
Главный фасад <*>

Боковой фасад А

Боковой фасад Б



Условные обозначения:



козырек остановочного навеса



пандус (приставная площадка)



урна



<*> остальные фасады выполнить по типу

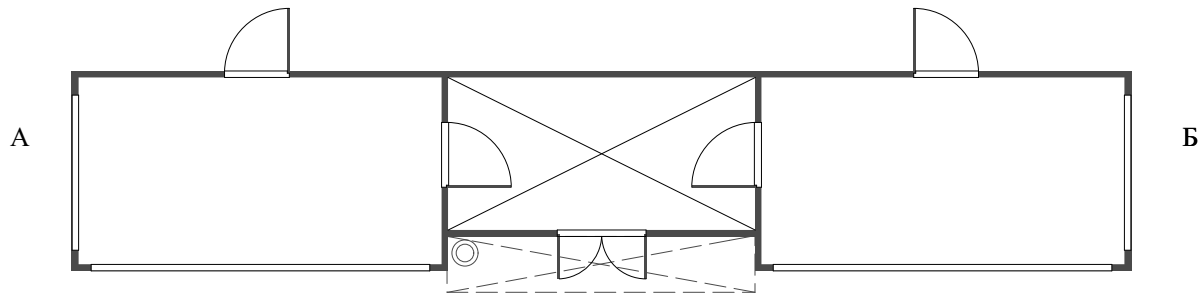
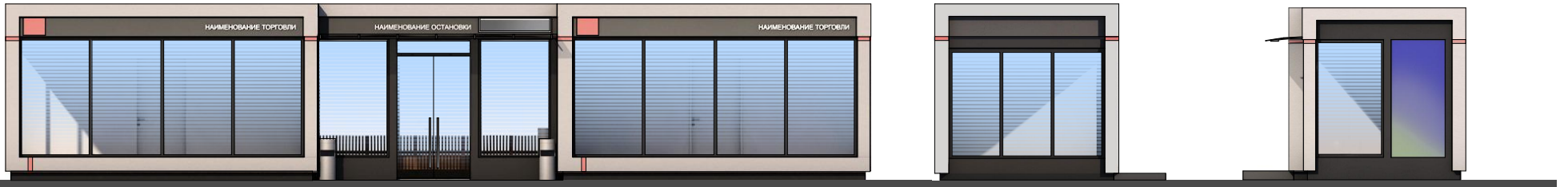
7. Торгово-остановочный комплекс
(с двумя нестационарными торговыми объектами)

Вариант 9

Главный фасад <*>

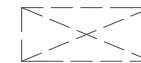
Боковой фасад А

Боковой фасад Б



←
Направление движения транспорта

Условные обозначения:



kozyрек остановочного навеса



урна

<*> остальные фасады выполнить по типу»