



АДМИНИСТРАЦИЯ ГОРОДА ОМСКА
АДМИНИСТРАЦИЯ ЛЕНИНСКОГО АДМИНИСТРАТИВНОГО ОКРУГА
РАСПОРЯЖЕНИЕ

от 1 июня 2022 года № 792

г. Омск

О выносе самовольно размещенных металлических гаражей

Руководствуясь постановлением Администрации города Омска от 30 января 2014 года № 95-п «Об утверждении Положения о порядке выноса движимого имущества в городе Омске», Положением об администрации Ленинского административного округа города Омска, утвержденным Решением Омского городского Совета от 29 июня 2011 года № 420:

1. Определить металлические гаражи самовольно размещенным движимым имуществом (далее – самовольно размещенный объект) на земельных участках, государственная собственность на которые не разграничена:

1) металлический гараж площадью 18 кв. м, установленный в 24 метрах северо-западнее относительно дома, имеющего почтовый адрес: г. Омск, ул. Батумская, д. 38/2;

2) металлический гараж площадью 18 кв. м, установленный в 27 метрах северо-западнее относительно дома, имеющего почтовый адрес: г. Омск, ул. Батумская, д. 38/2;

3) металлический гараж площадью 18 кв. м, установленный в 30 метрах северо-западнее относительно дома, имеющего почтовый адрес: г. Омск, ул. Батумская, д. 38/2;

4) металлический гараж площадью 18 кв. м, установленный в 33 метрах северо-западнее относительно дома, имеющего почтовый адрес: г. Омск, ул. Батумская, д. 38/2;

5) металлический гараж площадью 18 кв. м, установленный в 40 метрах северо-западнее относительно дома, имеющего почтовый адрес: г. Омск, ул. Батумская, д. 38/2;

6) металлический гараж площадью 18 кв. м, установленный в 42 метрах северо-западнее относительно дома, имеющего почтовый адрес: г. Омск, ул. Батумская, д. 38/2;

7) металлический гараж площадью 18 кв. м, установленный в 44 метрах северо-западнее относительно дома, имеющего почтовый адрес: г. Омск, ул. Батумская, д. 38/2;

8) металлический гараж площадью 18 кв. м, установленный в 47 метрах северо-западнее относительно дома, имеющего почтовый адрес: г. Омск, ул. Батумская, д. 38/2;

9) металлический гараж площадью 18 кв. м, установленный в 50 метрах северо-западнее относительно дома, имеющего почтовый адрес: г. Омск, ул. Батумская, д. 38/2;

10) металлический гараж площадью 18 кв. м, установленный в 56 метрах северо-западнее относительно дома, имеющего почтовый адрес: г. Омск, ул. Батумская, д. 38/2;

11) металлический гараж площадью 18 кв. м, установленный в 59 метрах северо-западнее относительно дома, имеющего почтовый адрес: г. Омск, ул. Батумская, д. 38/2;

12) металлический гараж площадью 18 кв. м, установленный в 65 метрах северо-западнее относительно дома, имеющего почтовый адрес: г. Омск, ул. Батумская, д. 38/2;

13) металлический гараж площадью 18 кв. м, установленный в 68 метрах северо-западнее относительно дома, имеющего почтовый адрес: г. Омск, ул. Батумская, д. 38/2;

14) металлический гараж площадью 18 кв. м, установленный в 71 метре северо-западнее относительно дома, имеющего почтовый адрес: г. Омск, ул. Батумская, д. 38/2;

15) металлический гараж площадью 18 кв. м, установленный в 74 метрах северо-западнее относительно дома, имеющего почтовый адрес: г. Омск, ул. Батумская, д. 38/2;

16) металлический гараж площадью 21 кв. м, установленный в 77 метрах северо-западнее относительно дома, имеющего почтовый адрес: г. Омск, ул. Батумская, д. 38/2.

Фототаблица мест размещения самовольно размещенных объектов, указанных в пункте 1, прилагается.

2. Определить срок, в который должны быть добровольно вынесены самовольно размещенные объекты – до 11 июня 2022 года.

3. Принудительный вынос самовольно размещенных объектов осуществить до 25 июля 2022 года.

4. Рекомендовать индивидуальному предпринимателю Витценко Светлане Викторовне осуществить вывоз и хранение самовольно размещенных объектов, и материальных ценностей, находящихся в них на площадках, расположенных по адресам:

- г. Омск, пер. 10-й Семиреченский, д. 3;

- площадка временного хранения движимого имущества (земельный участок с кадастровым номером 55:36:080116:2151), местоположение которой

установлено в 580 метрах юго-западнее ориентира здания имеющего почтовый адрес: г. Омск, ул. Завертяева, д. 28.

5. Отделу общественной безопасности администрации Ленинского административного округа города Омска обеспечить взаимодействие с правоохранительными органами.

6. Назначить ответственным лицом за координацию работ по выносу самовольно размещенных объектов начальника отдела развития потребительского рынка и торговли администрации Ленинского административного округа города Омска Е.В. Вяткину. Ответственному лицу в трехдневный срок обеспечить направление копии настоящего распоряжения:

- в департамент общественной безопасности Администрации города Омска для обеспечения взаимодействия с правоохранительными органами;

- в департамент информационной политики Администрации города Омска для опубликования распоряжения в средствах массовой информации и размещения в сети «Интернет»;

- в департамент городского хозяйства Администрации города Омска для обеспечения взаимодействия с бюджетным учреждением города Омска «Управление дорожного хозяйства и благоустройства».

7. Начальнику отдела развития потребительского рынка и торговли администрации Ленинского административного округа города Омска Е.В. Вяткиной, главному специалисту отдела архитектуры, строительства и землепользования администрации Ленинского административного округа города Омска Е.И. Барабанову, главному специалисту отдела архитектуры, строительства и землепользования администрации Ленинского административного округа города Омска А.Г. Давыденко, ведущему инженеру отдела жилищно-коммунального хозяйства и благоустройства администрации Ленинского административного округа города Омска Е.А. Тиминой:

- присутствовать при выносе самовольно размещенного объекта;

- обеспечить составление акта о выносе самовольно размещенного объекта, при необходимости – акта о вскрытии самовольно размещенного объекта и описи материальных ценностей.

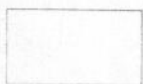
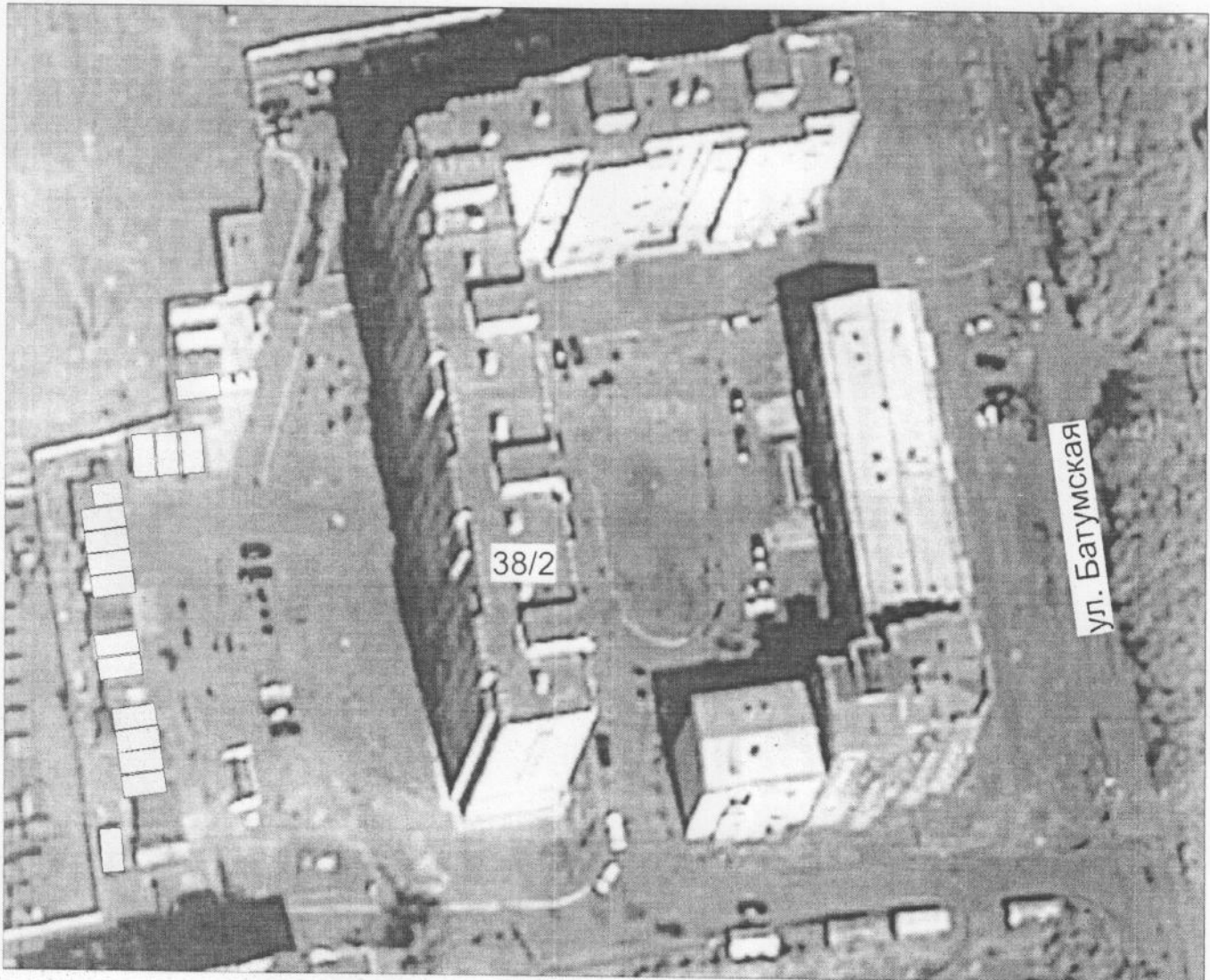
Исполняющий обязанности
главы администрации



А.В. Потапов

Приложение
к распоряжению администрации
Ленинского административного
округа города Омска
от 1 июня 2022 года № 792

ФОТОТАБЛИЦА
мест размещения самовольно
размещенных объектов



- самовольно размещенный объект