



ГМУ  
УРР

# АДМИНИСТРАЦИЯ ГОРОДА ОМСКА

## Акт

проверки целевого использования земельного участка

21 мая 2015 года

214-ц

### Сотрудники, осуществляющие проверку (ФИО, должность):

1. ведущий специалист управления земельных отношений департамента имущественных отношений Чернов Максим Сергеевич;

2. ведущий специалист управления земельных отношений департамента имущественных отношений Саареметс Дмитрий Владимирович.

### Основания проведения проверки:

Решение Омского городского Совета от 26.10.2011 года № 452 «О департаменте имущественных отношений Администрации города Омска»;

План проведения обследований земельных участков, предоставленных для строительства, на 2015 год.

### ОПИСАНИЕ ПРОВЕРЯЕМОГО ОБЪЕКТА (далее – Участок)

#### 1. Характеристики Участка:

Участок сформирован и учтен в государственном кадастре недвижимости с кадастровым номером 55:36:070102:530

– площадь: 1776 кв. м;

– ориентир местонахождения: Советский административный округ города Омска, установлено в 94 м северо-восточнее 5-этажного жилого дома, имеющего почтовый адрес: ул. Стрельникова, д. 10;

– вид разрешенного использования – для общественно-деловых целей под строительство автокомплекса (автомойка, СТО).

#### 2. Пользователь Участка:

Общество с ограниченной ответственностью «АльтСтройСервис+» (далее – ООО «АльтСтройСервис+»); ИНН 5503100508; ОГРН 1065503057069; фактический адрес нахождения: 644048, г. Омск, просп. К.Маркса, д. 38, кв. 94; директор Карамысова Санья Садуловна, тел.: 8-960-995-13-04.

#### 3. Описание границ Участка на местности, доступ на Участок:

Участок расположен в границах территории, доступ на которую ограничен ограждением, выполненным из металлического профильного листа, ограждением, выполненным из железобетонных плит, стенами капитальных гаражных боксов. Доступ на Участок осуществляется через распашные ворота, расположенные в северо-западной части Участка.

#### 4. Объекты, расположенные на Участке:

В центральной части Участка размещено капитальное 2-этажное здание, выполненное из кирпича площадью 293 кв.м по наружному обмеру. На указанном здании размещены вывески «АВТОСТОЯНКА, ШИНОМОНТАЖ, ОБСЛУЖИВАНИЕ АКБ», «СЕЗОННЫЙ ШИНОМОНТАЖ». В указанном здании осуществляется оказание услуг по обслуживанию автомобилей.

#### 5. Информация о собственнике Участка/частей Участка:

Участок является землями, государственная собственность на которые не разграничена.

## **6. Информация о правообладателях Участка/частей Участка:**

Участок предоставлен в аренду на 3 года ООО «АльтСтройСервис+» по договору аренды земельного участка от 28.12.2009 № ДГУ-С-35-1778, государственная регистрация которого осуществлена 15.03.2010, для строительства автокомплекса (автомойка, СТО).

## **7. Дополнительная информация:**

Разрешения на строительство и на ввод в эксплуатацию объекта капитального строительства ООО «АльтСтройСервис+» не выдавались.

В соответствии со статьей 222 Гражданского кодекса РФ, здание, расположенное на Участке, обладает признаками самовольной постройки.

При размещении ограждения Участка, ООО «АльтСтройСервис+» занят земельный участок площадью 1575 кв. м не сформированный и не учтенные в ГКН, являющийся землями, государственная собственность на которые не разграничена, правоустанавливающие документы, на использование которого, у ООО «АльтСтройСервис+» отсутствуют.

Местоположение границ участка на местности установлено посредством определения координат характерных точек с применением ручного лазерного измерительного прибора «Leica DISTO TM A 5».

Координаты характерных точек границ и площадь участка определены картометрическим методом с использованием сведений информационной системы обеспечения градостроительной деятельности, государственного кадастра недвижимости.

Фотосъемка произведена фотоаппаратом Olympus SP-590 UZ.

## **8. Признаки административных нарушений, преступлений, выявленные в результате проверки:**

В действиях ООО «АльтСтройСервис+» присутствуют признаки административных правонарушений, ответственность за которые предусмотрена:

- ч.5 ст. 9.5 Кодекса РФ об административных правонарушениях – эксплуатация объекта капитального строительства без разрешения на ввод его в эксплуатацию;
- ст. 7.1 Кодекса РФ об административных правонарушениях – самовольное занятие земельного участка или использование земельного участка без оформленных в установленном порядке правоустанавливающих документов на землю.

## **9. Приложения:**

1. Фотографии на 1 л. в 1 экз.

2. Схема земельного участка на 1 л. в 1 экз.


Объяснения, замечания землепользователя \_\_\_\_\_

\_\_\_\_\_  
\_\_\_\_\_  
\_\_\_\_\_  
\_\_\_\_\_  
\_\_\_\_\_

(подпись)

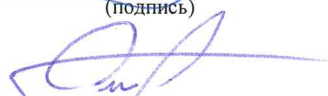
(Ф.И.О.)

Присутствующие: \_\_\_\_\_

  
\_\_\_\_\_  
(подпись)

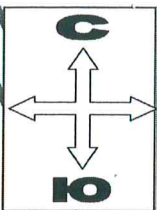
Чернов М.С.  
(Ф.И.О.)

Акт составил: \_\_\_\_\_

  
\_\_\_\_\_  
(подпись)

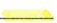



Саареметс Д.В.  
(Ф.И.О.)

Приложение к акту проверки целевого  
использования земельного участка от 21.05.2015 № 214-ц

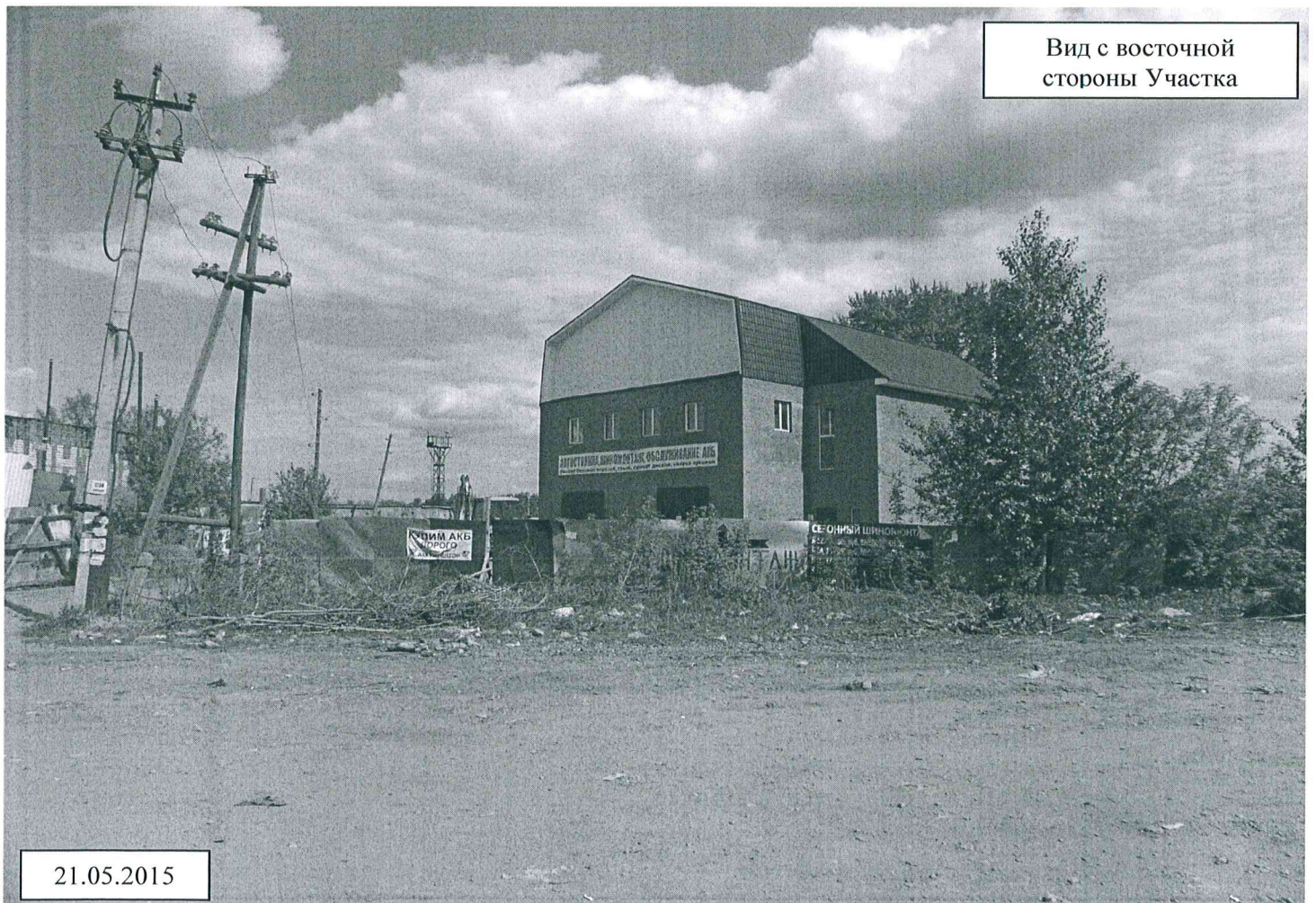
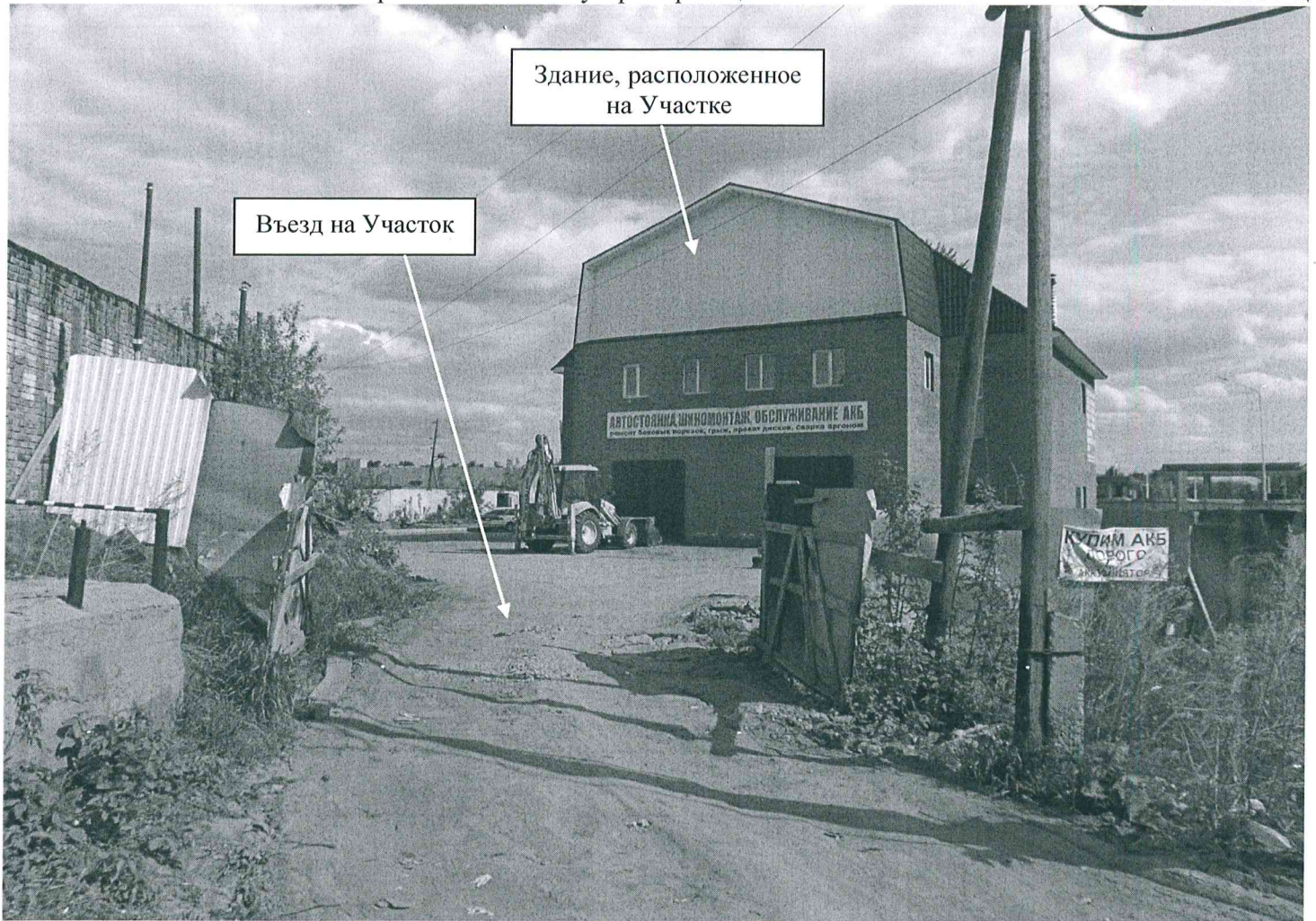


Красноярский  
тракт

Условные обозначения:

-  - границы арендованного ООО "АльтСтройСервис+" земельного участка № 55:36:070102:530
-  - здание, расположенное на Участке
-  - установленное ограждение
-  - самовольно занятый земельный участок площадью 1575 кв. м

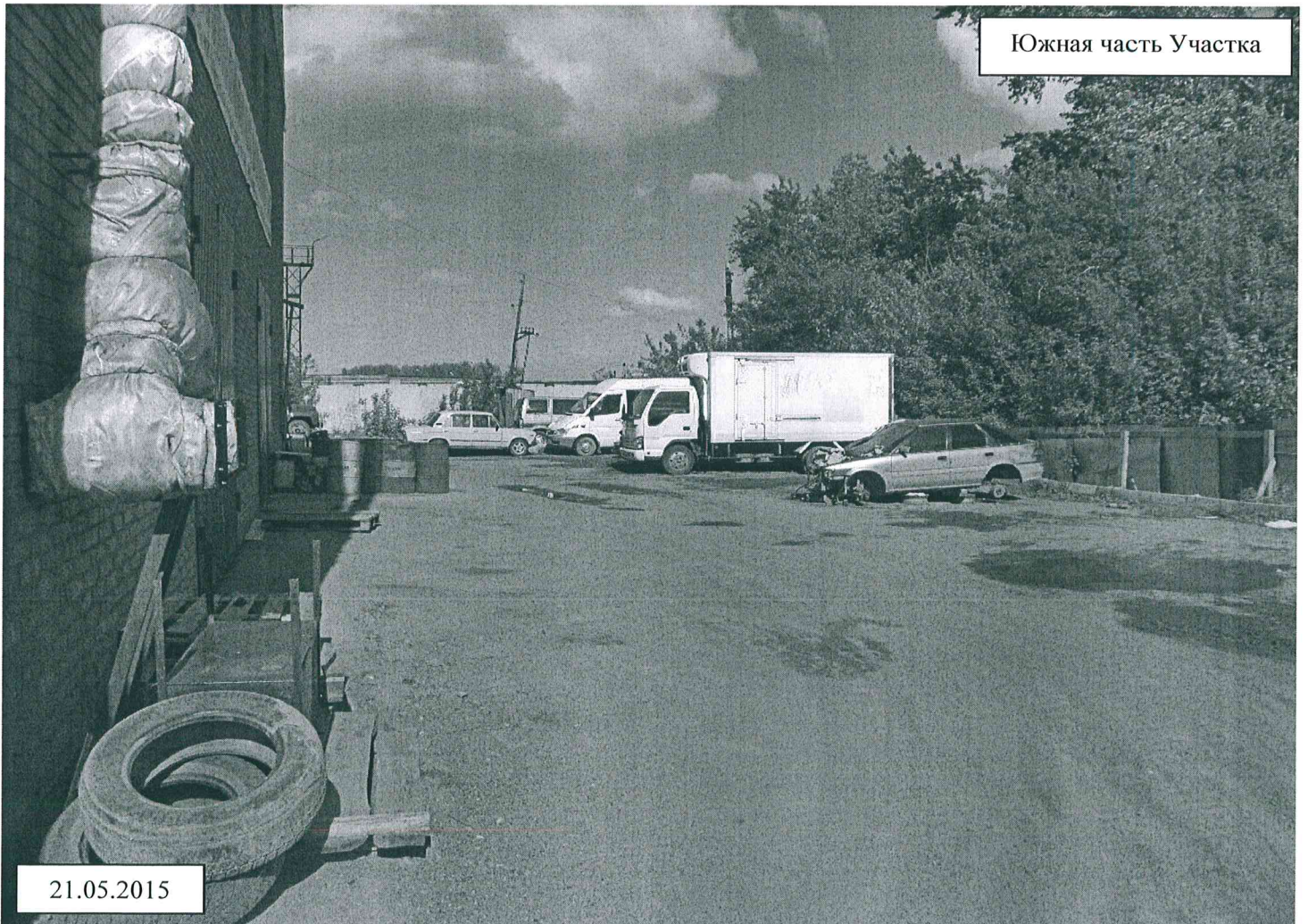
Схему выполнил: Саареметс Д.В.  
Масштаб 1:1000



Западная часть Участка

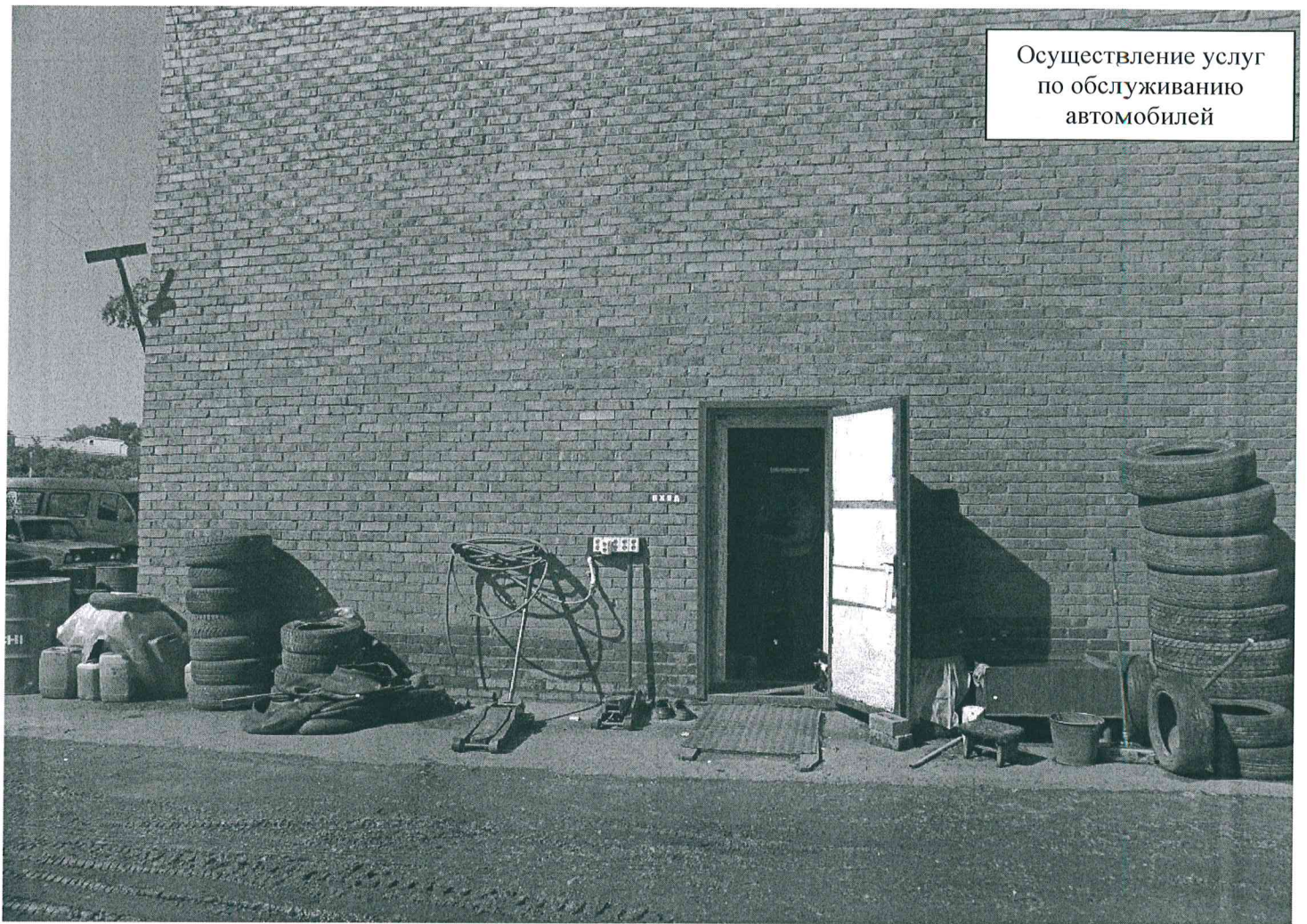


Южная часть Участка



21.05.2015

Осуществление услуг  
по обслуживанию  
автомобилей



**ВХОД**  
**ШИНОМОНТАЖ**  
**ТЕЛ. СОТ. 50-29-29**  
**(запись)**

**СЕЗОННЫЙ ШИНОМОНТАЖ**  
ЗИМНЯЯ ПЕРЕОБУВКА

R 12, 13 – 700 РУБ

R 14, 15 – 800 РУБ

R 16, 17 – 900 РУБ

R 18, 19 – 1000 РУБ

ВНЕДОРОЖНИК

МИКРОАВТОБУС - 1500 РУБ

ГАЗЕЛЬ

ХРАНЕНИЕ ШИН – ОТ 200 РУБ/ МЕСЯЦ

ЦЕНЫ УКАЗАНЫ БЕЗ УЧЕТА МАТЕРИАЛОВ

Земельный участок, арендованный  
ООО «АльтСтройСервис+»  
Исполнил: Саареметс Д.В.

21.05.2015