



# АДМИНИСТРАЦИЯ ГОРОДА ОМСКА

Акт

проверки целевого использования земельного участка

28 мая 2015 г.

275-ц

## Сотрудники, осуществляющие проверку (ФИО, должность):

1. Заместитель начальника управления земельных отношений, начальник отдела муниципального земельного контроля департамента имущественных отношений *Ветренко Олег Геннадьевич*;

2. ведущий специалист управления земельных отношений департамента имущественных отношений *Саареметс Дмитрий Владимирович*.

## Основания проведения проверки:

*Решение Омского городского Совета от 26.10.2011 года № 452 «О департаменте имущественных отношений Администрации города Омска.*

*План проведения обследований земельных участков, предоставленных для строительства, на 2015 год.*

## ОПИСАНИЕ ПРОВЕРЯЕМОГО ОБЪЕКТА (далее – Участок)

### 1. Характеристики Участка:

*Земельный участок сформирован и учтен в государственном кадастре недвижимости с кадастровым номером 55:36:070403:3303.*

– площадь: 3728 кв. м;

– ориентир местонахождения: *Центральный административный округ города Омска, ул. Красный Пахарь – ул. 21-я Северная;*

– вид разрешенного использования – *для строительства многоуровневого гаражного комплекса;*

– дополнительная информация: *Строительные или иные работы на Участке не осуществляются.*

### 2. Пользователь Участка:

*Хоменко Виталий Александрович; ИНН 552806877861; паспорт: серия 52 03 № 544104, выдан 06.08.2003 Омским РОВД Омской области; адрес проживания: Омская обл., Омский р-н, пос. Ростовка, д. 16, кв. 43, телефон: 28-28-11; 70-00-32, 8-968-107-51-54.*

### 3. Описание границ Участка на местности, доступ на Участок:

*Границы Участка на местности видимыми ориентирами не обозначены. Доступ на Участок свободный.*

### 4. Объекты, расположенные на Участке:

*Сборные металлические гаражи гаражного кооператива «Омич-42».*

### 5. Информация о собственнике Участка/частей Участка:

*Участок является землями, государственная собственность на которые не разграничена.*

**6. Информация о правообладателях Участка/частей Участка:**

Участок предоставлен в аренду на 3 года Хоменко В.А. по договору аренды земельного участка от 11.04.2012 № ДГУ/12-2641-Ц-34 (государственная регистрация осуществлена 11.05.2015) для строительства многоуровневого гаражного комплекса.

**7. Признаки административных нарушений, преступлений, выявленные в результате проверки:**

В действиях Хоменко В.А. присутствуют признаки административного правонарушения, ответственность за которое предусмотрена частью 3 статьи 8.8 Кодекса РФ об административных правонарушениях – неиспользование земельного участка, предназначенного для жилищного или иного строительства, садоводства, огородничества, в указанных целях в случае, если обязанность по использованию такого земельного участка в течение установленного срока предусмотрена федеральным законом.

**8. Дополнительная информация:**

Хоменко В.А. разрешение на строительство не получено.

Местоположение границ участка на местности установлено посредством определения координат характерных точек с применением ручного лазерного измерительного прибора «Leica DISTO TM A 5».

Координаты характерных точек границ и площадь участка определены картометрическим методом с использованием сведений информационной системы обеспечения градостроительной деятельности, государственного кадастра недвижимости.

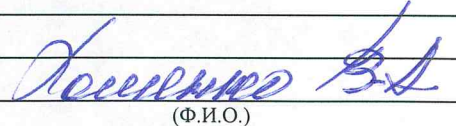
Фотосъемка произведена фотоаппаратом Olympus SP-590 UZ.

**9. Приложения:**

1. Фотографии на 1 л. в 1 экз.
2. Схема земельного участка на 1 л. в 1 экз.

Объяснения, замечания землепользователя С актом ознакомлен  
в качестве исполнителя кадастровых  
исследований и кадастровых работ  
генеральным директором ООО «Сити  
Д.В. Пономаренко от 07.05.2015г  
№ 001.

  
(подпись)

  
(Ф.И.О.)

Присутствующие:   
(подпись)

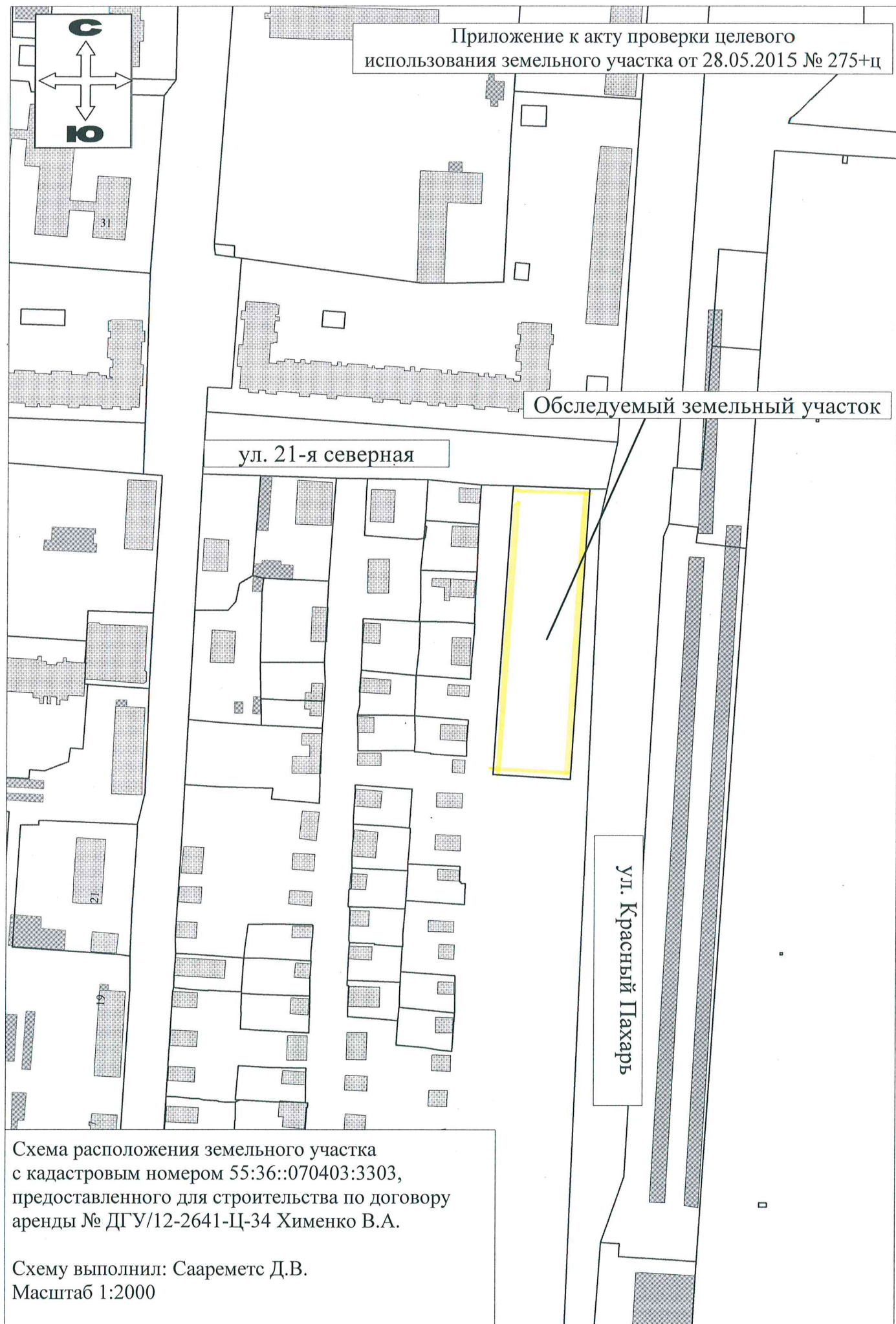
Ветренко О.Г.  
(Ф.И.О.)

Акт составил:   
(подпись)

Саареметс Д.В.  
(Ф.И.О.)



Приложение к акту проверки целевого  
использования земельного участка от 28.05.2015 № 275+ц



Обследуемый земельный участок

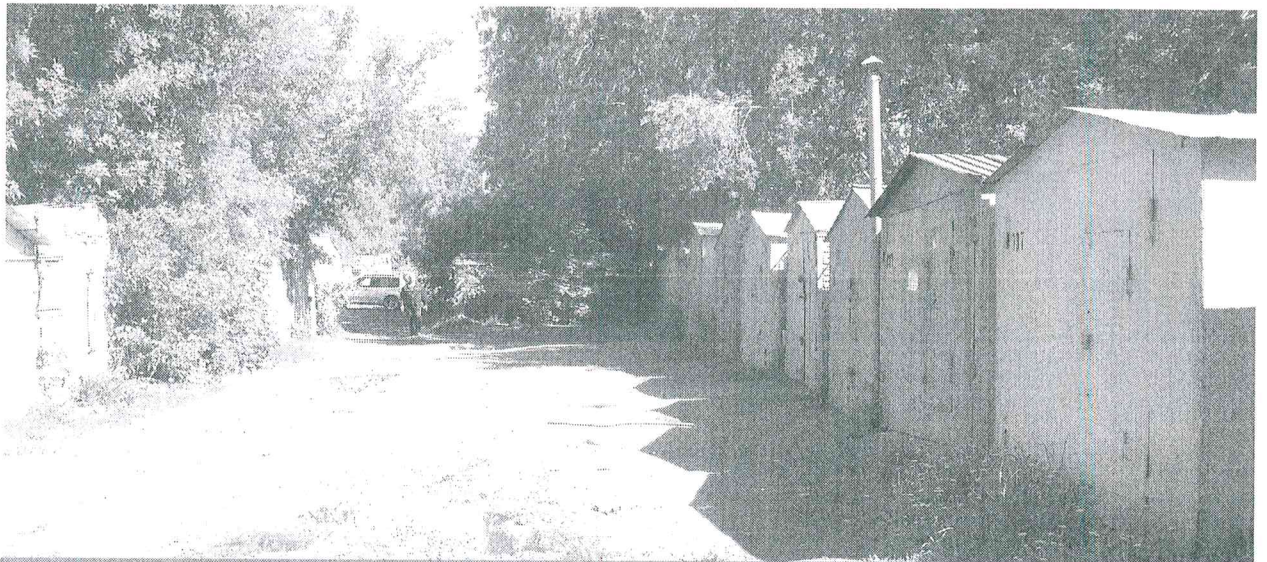
ул. 21-я северная

ул. Красный Пахарь

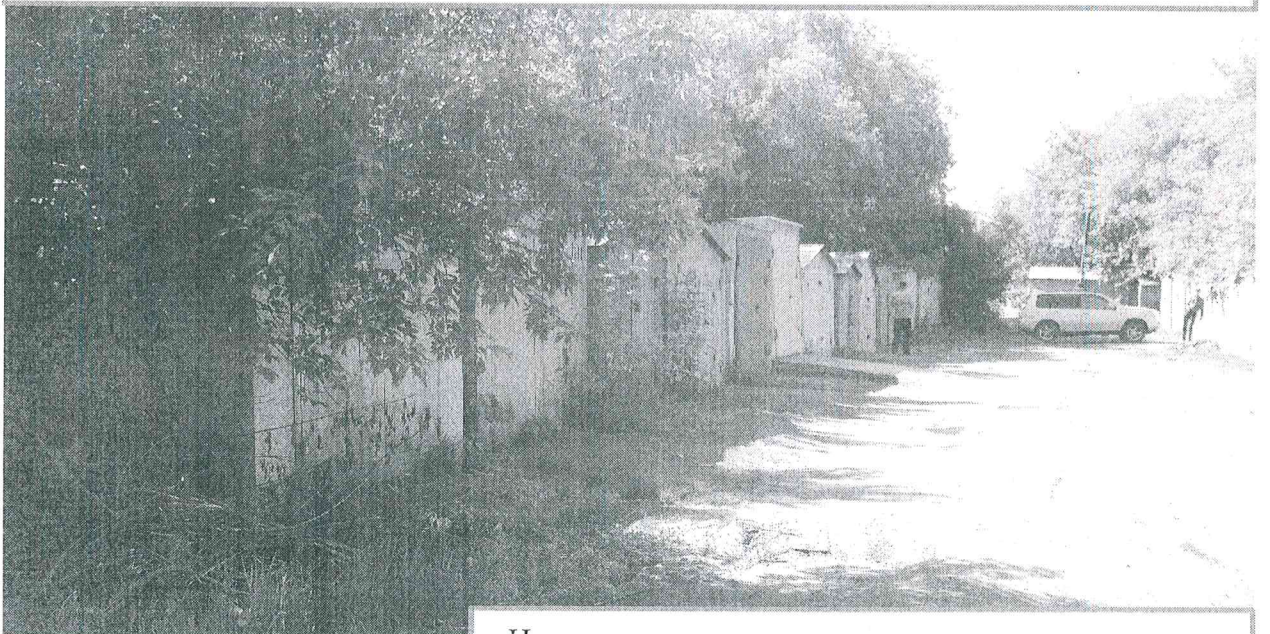
Схема расположения земельного участка  
с кадастровым номером 55:36::070403:3303,  
предоставленного для строительства по договору  
аренды № ДГУ/12-2641-Ц-34 Хименко В.А.

Схему выполнил: Саареметс Д.В.  
Масштаб 1:2000

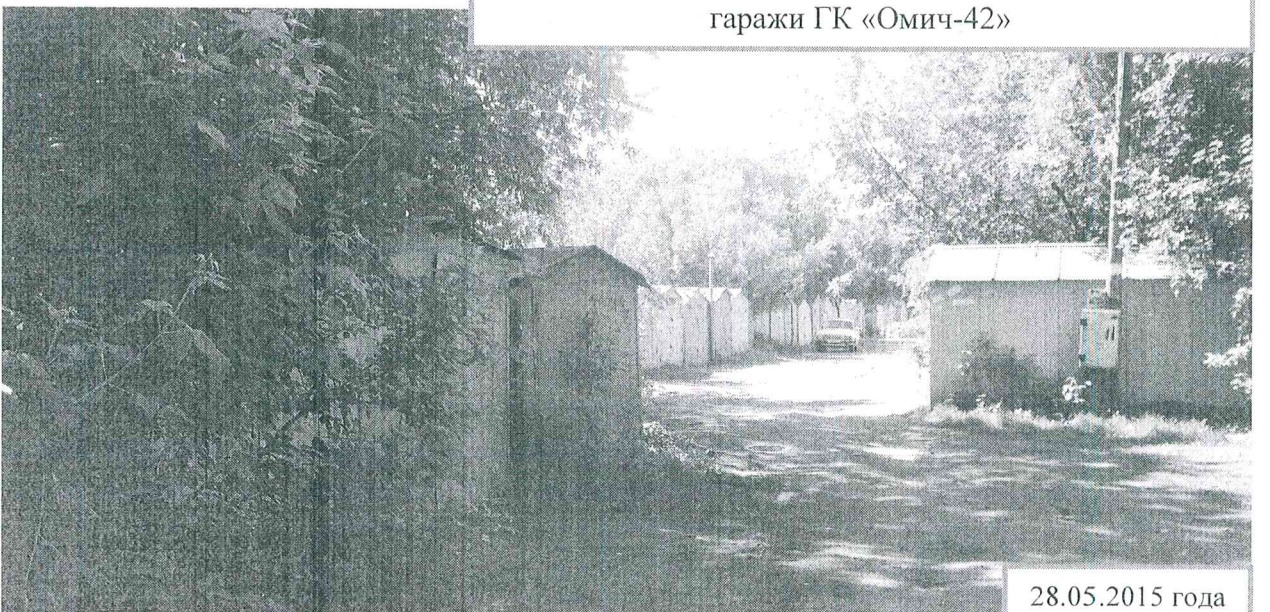




Земельный участок 55:36:070403:3303, предназначенный для строительства многоуровневого гаражного комплекса, длительное время Хоменко В.А. не используется



На земельном участке расположены металлические гаражи ГК «Омич-42»



28.05.2015 года