

## АДМИНИСТРАЦИЯ ГОРОДА ОМСКА

Акт

проверки целевого использования земельного участка

28 сентября 2015 г.

№ 381-ц

### **Сотрудники, осуществляющие проверку (ФИО, должность):**

- 1) главный специалист управления земельных отношений департамента имущественных отношений Муль Александр Викторович;
- 2) главный специалист управления земельных отношений департамента имущественных отношений Багаев Сергей Александрович

### **Основание проведения проверки:**

Проверка целевого использования земельного участка в соответствии с Решением Омского городского Совета от 26.10.2011 года № 452 «О департаменте имущественных отношений Администрации города Омска».

### **ОПИСАНИЕ ПРОВЕРЯЕМОГО ОБЪЕКТА (далее – Участок)**

#### **1. Характеристики Участка:**

Участок сформирован и учтён в государственном кадастре недвижимости с кадастровым номером 55:36:140102:3242;  
- площадь 3575 кв. м;  
- ориентир местонахождения: в 37 м юго-западнее относительно нежилого здания, имеющего почтовый адрес: улица 22 Декабря, дом 102, в Кировском административном округе города Омска;

#### **2. Фактический пользователь Участка:**

Общество с ограниченной ответственностью «Торговая компания «Надежда», директор Первых Ольга Владимировна, ОГРН 1025501379320, ИНН 5507009715, юридический адрес: 644092, город Омск, улица Путилова, дом 7А, представитель по доверенности: Ратникова Наталья Александровна, телефон: 8-913-988-35-55.

#### **3. Описание границ Участка на местности, доступ на Участок:**

По периметру Участок имеет ограждение, выполненное из железобетонных плит. В восточной части ограждение Участка отсутствует.

#### **4. Объекты, расположенные на Участке:**

В северо-восточной части Участка расположено 2-этажное нежилое здание, принадлежащее ООО «Торговая компания «Надежда» на праве собственности (свидетельство от 20.08.2015 серия 55 № 060606), используемое последним под склад товаров промышленной группы. На момент проверки в указанном здании осуществлялась хозяйственная деятельность.

Согласно указанному свидетельству о государственной регистрации права, нежилое здание, принадлежащее ООО «Торговая компания «Надежда» является объектом незавершённого строительства со степенью готовности 90%. По информации департамента строительства Администрации города Омска, для эксплуатации указанного капитального объекта разрешение на ввод объекта в эксплуатацию не выдавалось, однако на момент проверки здание эксплуатировалось ООО «Торговая компания «Надежда».

**5. Информация о собственнике Участка/частей Участка:**

Участок отнесён к землям, государственная собственность на которые не разграничена, предназначен для строительства магазина товаров первой необходимости.

**6. Информация о правообладателях Участка/частей Участка:**

Главным управлением по земельным ресурсам Омской области Участок предоставлен в аренду ООО «Торговая компания «Надежда» по договору от 15.08.2012 № ДГУ/12-2816-К-35 для строительства магазина товаров первой необходимости.

На момент проверки на Участке какие-либо строительные работы не проводились, а осуществлялась хозяйственная деятельность по складированию товаров промышленной группы и хранению транспортных средств.

**7. Признаки административных нарушений, преступлений, выявленные в результате проверки:**

Таким образом, в действиях ООО «Торговая компания «Надежда» присутствуют признаки административного правонарушения, предусмотренные частью 1, статьи 8.8 Кодекса Российской Федерации об административных правонарушениях – использование земельных участков не по целевому назначению, невыполнение обязанностей по приведению земель в состояние, пригодное для использования по целевому назначению.

Кроме того, при использовании капитального здания, расположенного на Участке, в действиях ООО «Торговая компания «Надежда» присутствуют признаки административного правонарушения, предусмотренные частью 5, статьи 9.5 Кодекса Российской Федерации об административных правонарушениях – эксплуатация объекта капитального строительства без разрешения на ввод его в эксплуатацию.

**8. Дополнительная информация:**

Местоположение границ Участка на местности установлено посредством определения координат характерных точек с применением ручного лазерного измерительного прибора «Leica DISTO TM A 5».

Координаты характерных точек границ и площадь Участка определены картометрическим методом с использованием сведений информационной системы обеспечения градостроительной деятельности, государственного кадастра недвижимости.

Фотосъемка произведена фотоаппаратом Olympus SP-590 UZ.

**Объяснения, замечания землепользователя**

\_\_\_\_\_

\_\_\_\_\_

\_\_\_\_\_

\_\_\_\_\_

\_\_\_\_\_

\_\_\_\_\_

(подпись)

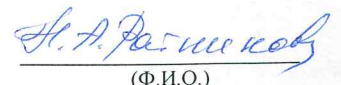
(Ф.И.О.)

**Приложения:**

- 1. Фотографии на 2 л. в 1 экз.
- 2. Схема земельного участка на 1 л. в 1 экз.
- 3. Материалы проверки на 23 л. в 1 экз.

Копию акта получил \_\_\_\_\_

 (подпись) *представитель по договоренности*

 (Ф.И.О.)

Присутствующие: \_\_\_\_\_

 (подпись)

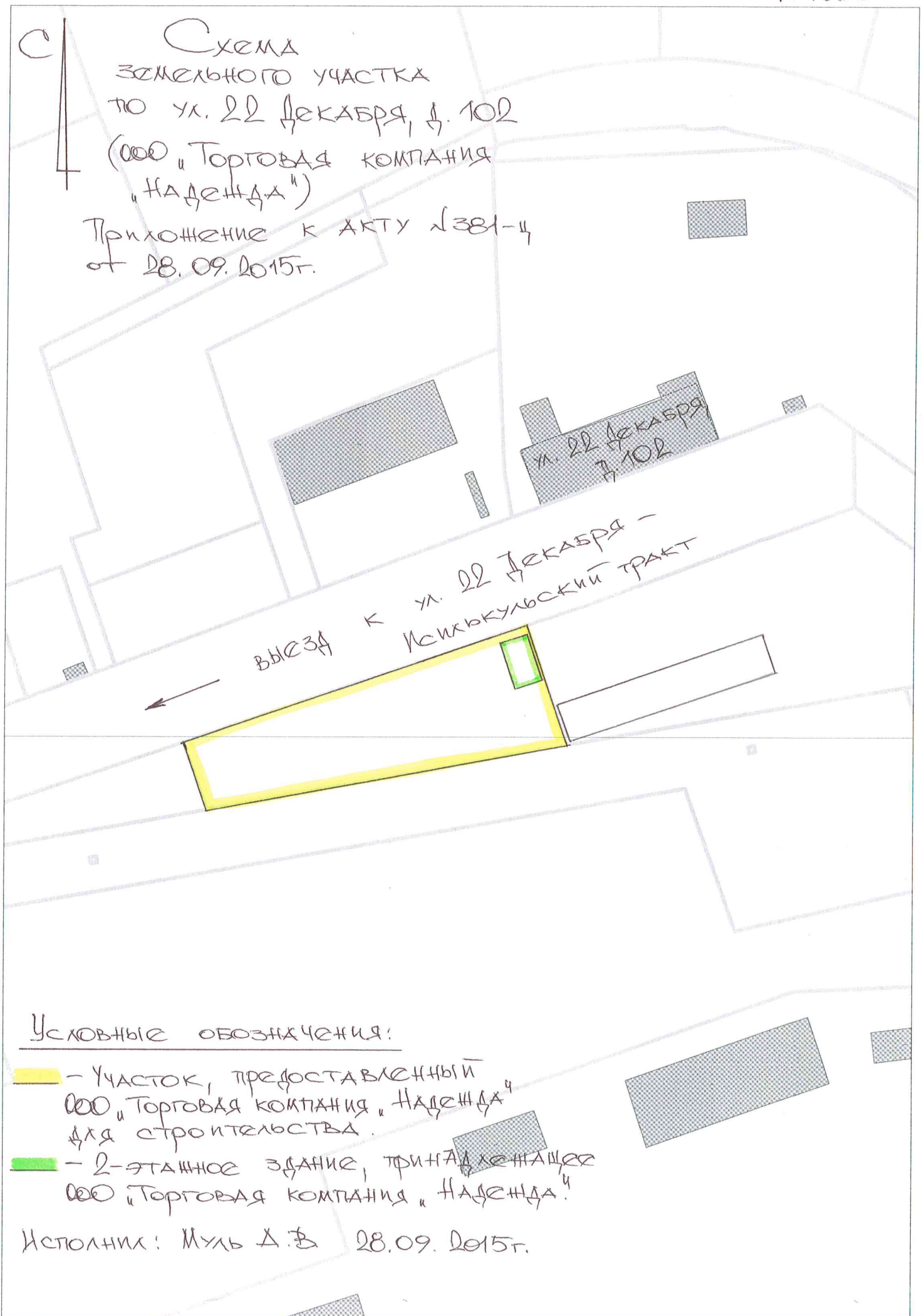
С.А. Багаев  
(Ф.И.О.)

Акт составил: \_\_\_\_\_

 (подпись)

А.В. Муль  
(Ф.И.О.)

С  
 Схемa  
 земельного участка  
 по ул. 22 декабря, д. 102  
 (ООО «Торговая компания  
 «Надежда»)  
 Приложение к акту №381-ц  
 от 28.09.2015г.



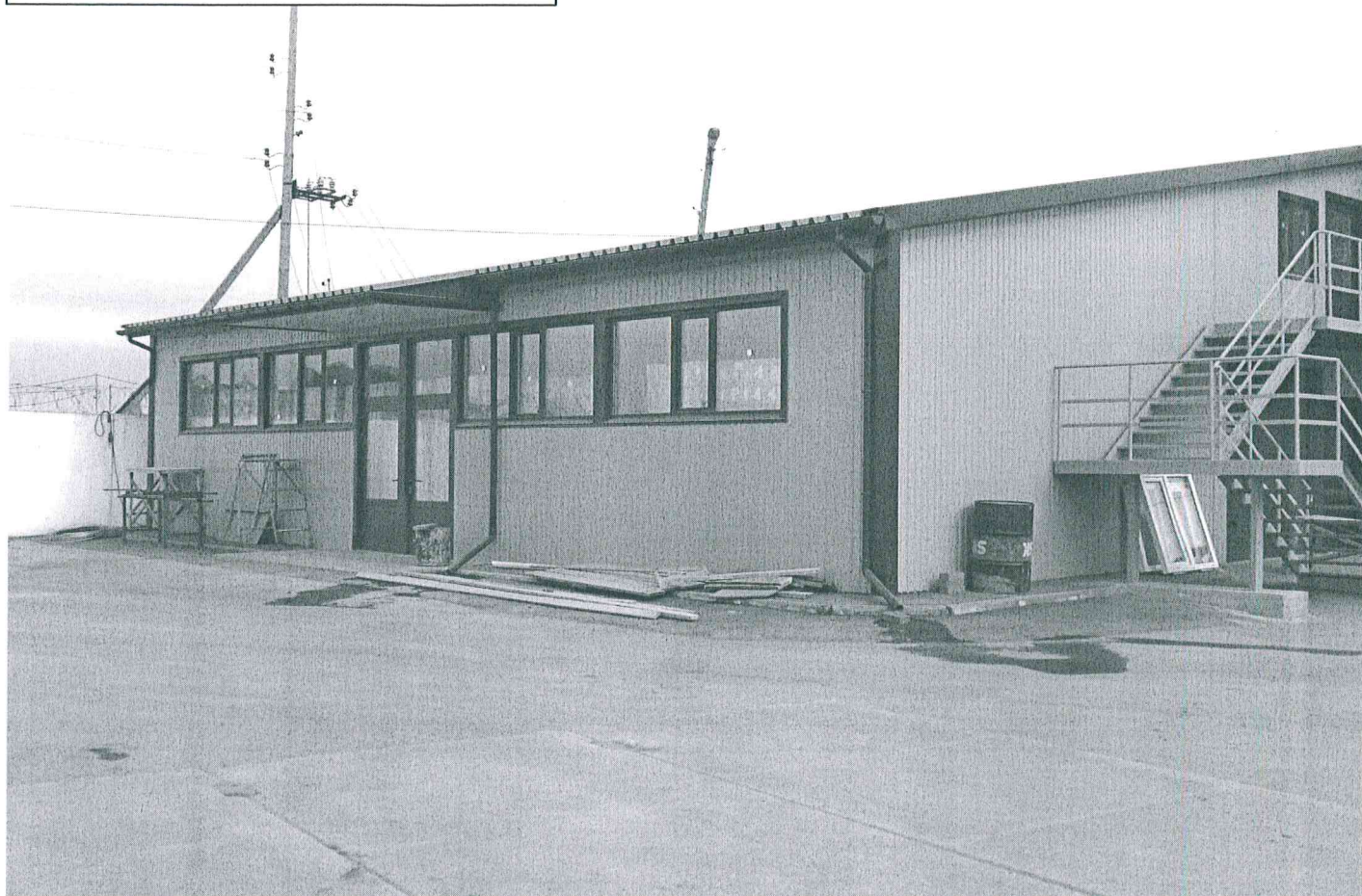
Условные обозначения:

- Участок, предоставленный ООО «Торговая компания «Надежда» для строительства.
- 2-этажное здание, принадлежащее ООО «Торговая компания «Надежда».

Исполнил: Мухь А.Ф. 28.09.2015г.

2-этажное нежилое здание, принадлежащее  
ООО «Торговая компания «Надежда»

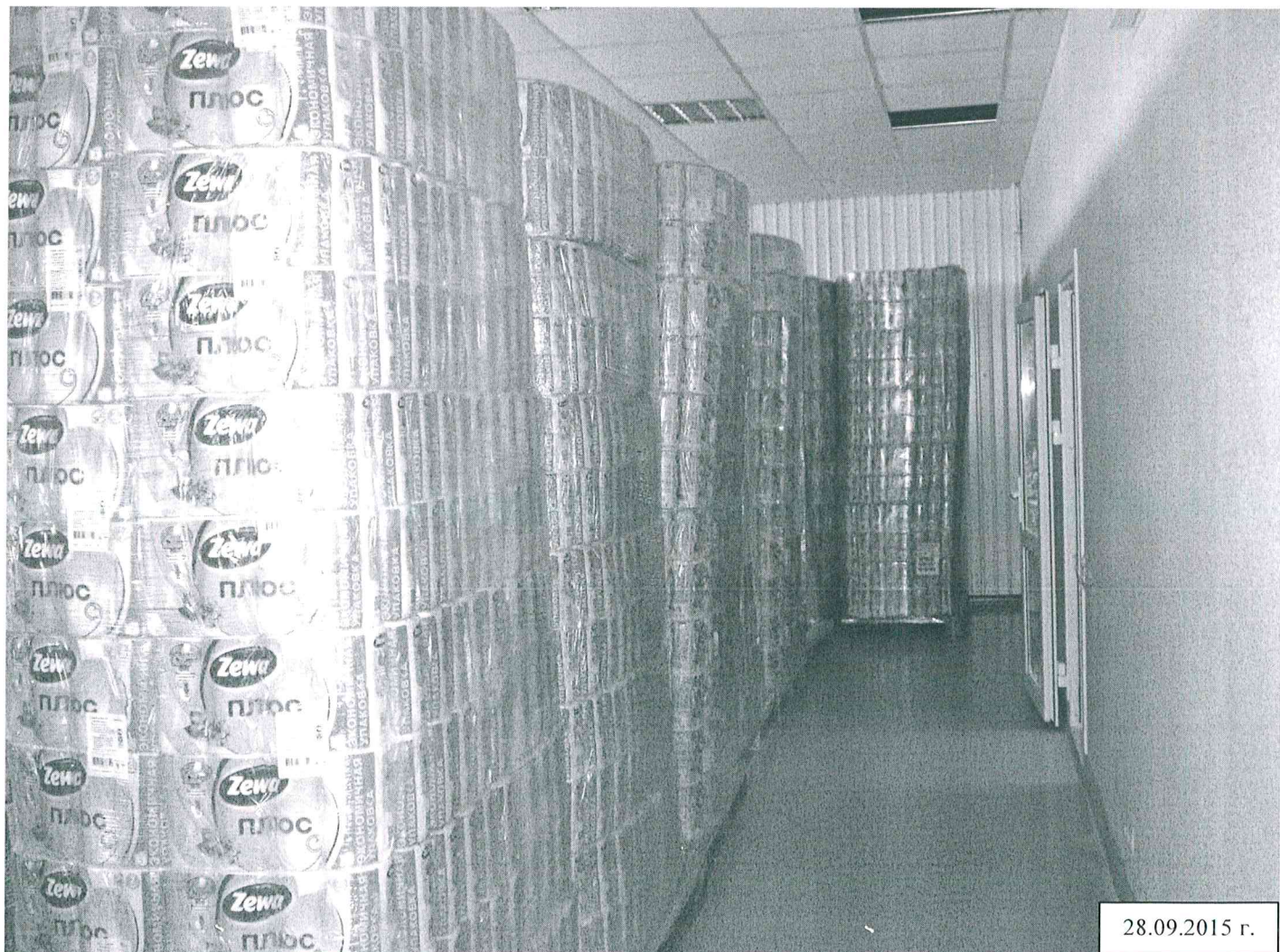
Приложение к акту № 381-ц от 28.09.2015 г.



28.09.2015 г.

Внутренние помещения здания, принадлежащего  
ООО «Торговая компания «Надежда»

Приложение к акту № 381-ц от 28.09.2015 г.



28.09.2015 г.

Земельный участок с кадастровым номером 55:36:140102:3242, предоставленный для строительства ООО «Торговая компания «Надежда».

Приложение к акту № 381-ц от 28.09.2015 г.



28.09.2015 г.