

**Чертеж межевания территории элемента планировочной структуры № 4, расположенной в границах:
проектируемая улица № 2 – улица Красный Путь – улица 1-я Затонская – проектируемая улица № 3 –
в Советском и Центральном административных округах города Омска**

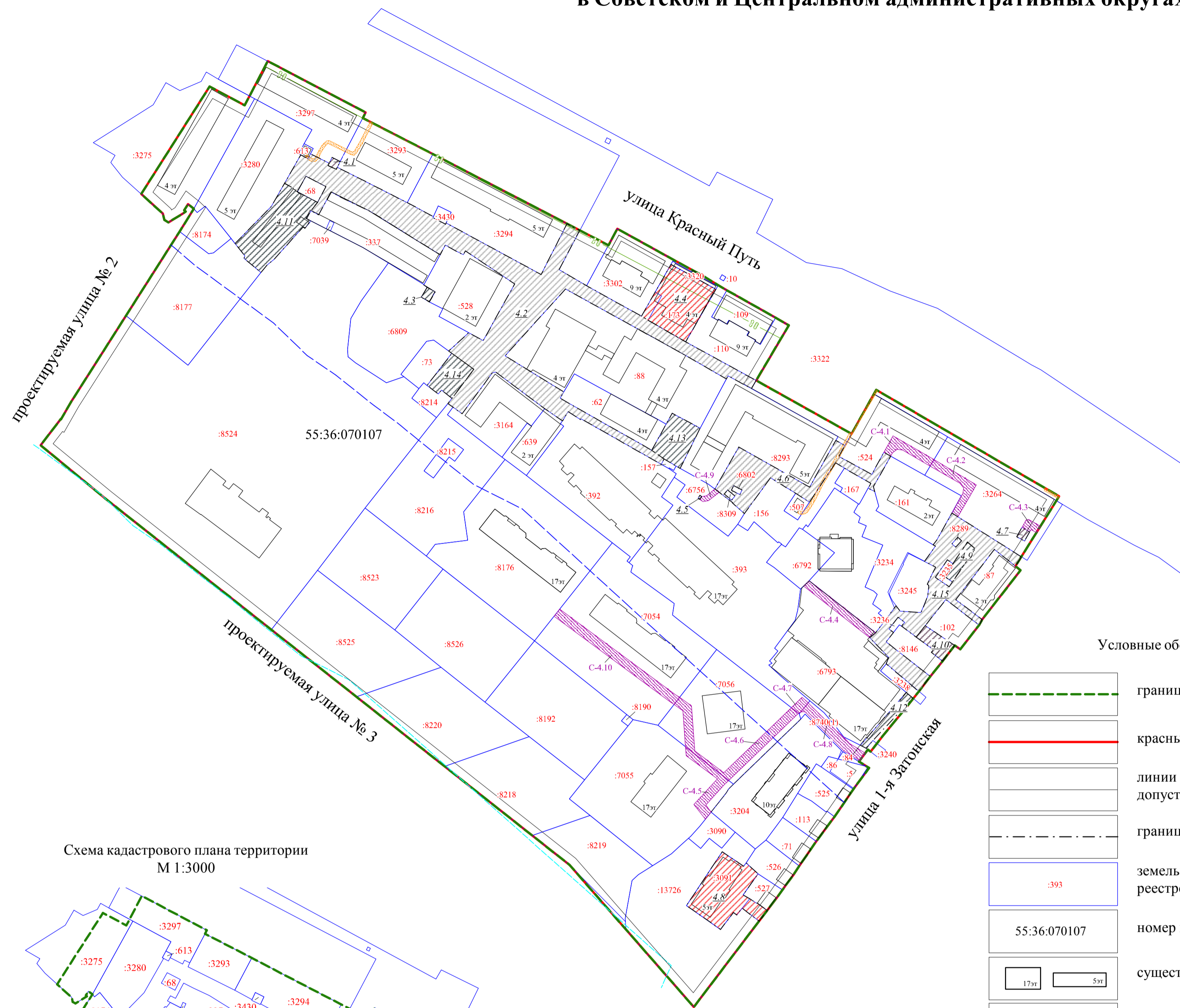


Схема кадастрового плана территории
М 1:3000

- Условные обозначения**
- граница проекта межевания территории
 - земельные участки, учтенные в Едином государственном реестре недвижимости с кадастровыми номерами
 - номер кадастрового квартала

Схема расположения элементов планировочной структуры
проекта планировки территории, расположенной в границах:
улица Заозерная – улица Красный Путь – улица Фрунзе – правый берег реки Иртыш –
в Советском и Центральном административных округах города Омска



- Условные обозначения**
- граница утвержденного проекта планировки территории
 - граница межевания территории
 - красные линии
 - номер элемента планировочной структуры
 - земли общего пользования
 - водные объекты

Условные обозначения

- граница проекта межевания территории
- красные линии
- линии отступа от красных линий в целях определения места допустимого размещения зданий, сооружений
- границы образуемых земельных участков
- земельные участки, учтенные в Едином государственном реестре недвижимости с кадастровым номером
- номер кадастрового квартала
- существующие здания, сооружения
- образуемые части земельных участков, рекомендуемые для установления публичных сервитутов, сервитутов
- зоны с особыми условиями использования территории, учтенные в Едином государственном реестре недвижимости
- образуемые земельные участки размещения объектов административно-делового и общественного назначения
- образуемые земельные участки (территории) общего пользования, коммунальное обслуживание
- образуемые земельные участки размещения объектов инженерной инфраструктуры
- образуемые земельные участки для коммунального обслуживания
- номер образуемого земельного участка
- номер образуемой части земельного участка, рекомендуемой для установления публичных сервитутов, сервитутов
- граница водоохранной зоны
- прибрежная защитная полоса
- граница 30-метровой зоны метрополитена с возможностью строительства капитальных зданий и сооружений при дополнительном согласовании

Характеристики и параметры частей земельных участков				
№ п/п	Номер части земельного участка	Кадастровый/условный номер земельного участка	Площадь части земельного участка, кв. м	Характеристика части земельного участка
1	C-4.1	55:36:070107:524	204	Под проезд, проход
2	C-4.2	55:36:070107:3264	265	Под проезд, проход
3	C-4.3	55:36:070107:3264	62	Под проезд, проход
4	C-4.4	55:36:070107:6793	281	Под проезд, проход
5	C-4.5	55:36:070107:7055	322	Под проезд, проход
6	C-4.6	55:36:070107:7056	651	Под проезд, проход
7	C-4.7	55:36:070107:393	58	Под проезд, проход
8	C-4.8	55:36:070107:8740(1)	303	Под проезд, проход
9	C-4.9	55:36:070107:6756	44	Под проезд, проход
10	C-4.10	55:36:070107:7054	596	Под проезд, проход

Примечания:

1. Проект межевания территории выполнен с учетом сведений Единого государственного реестра недвижимости по состоянию на 23.09.2019 г.
2. Проект межевания территории разработан на топографической съемке, выданной заказчиком.
3. Ведомость координат образуемых земельных участков и частей земельных участков приведена в пояснительной записке.
4. Размещение перспективных инженерных коммуникаций для конкретных потребителей возможно в границах автомобильных дорог общего пользования и в границах застроенных и подлежащих застройке территорий в соответствии с техническими регламентами.